

妊娠・出産期

妊娠～出産

[DATA]
女性が一生の間に産む
子どもの数が増えてきています。
合計特殊出生率(青森県)
H21 1.26 → H29 1.43
(厚生労働省：人口動態統計)

Q 出産した時、サポートしてくれる人はいましたか？

A 母子健康手帳をもらうとき、保健師さんが時間をかけて、丁寧に対応してくれました。親身に相談のってくれる人が身近にいてくれて、とても安心。妊婦に優しい青森県です。(平川市 20代 女性)

[妊産婦情報共有システム]
妊産婦やそのご家族が安心して妊娠・育児生活を送ることができるよう、医療機関・市町村・保健所が連携して、妊娠初期から産褥期まで一貫して支援します。

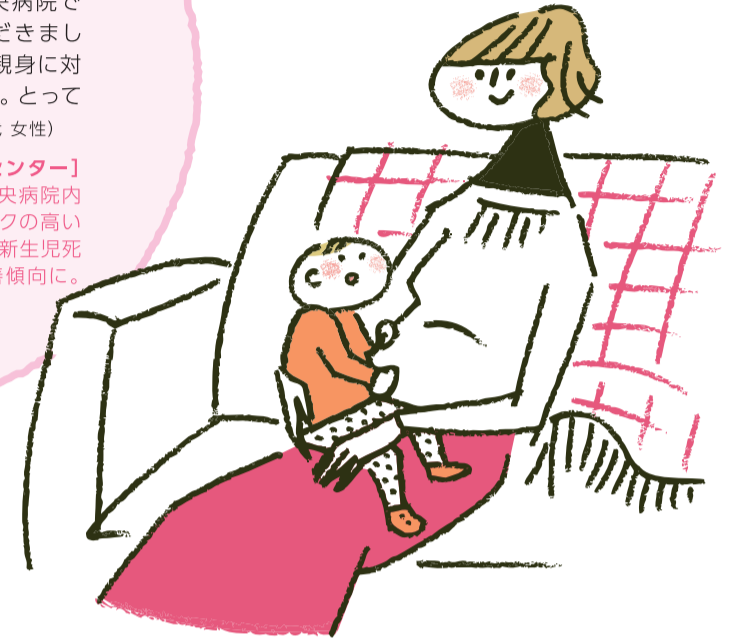
Q 双子の出産に、不安はありましたか？

A 私は双子を妊娠。双子は何かとハイリスクがあるため、青森県立中央病院で慎重に母胎管理をしていただきました。医師や看護師の皆さんは親身に対応してくれ、10月に無事出産。とても感謝しています。(青森市 20代 女性)

[青森県総合周産期母子医療センター]
平成16年10月から、青森県立中央病院内で24時間体制で稼働開始。リスクの高い妊娠や新生児に対応し、青森県の新生児死亡率や乳児死亡率は、着々と改善傾向に。

Q 出産後にどんなサポートを受けましたか？

A たびたび、助産師さんが赤ちゃんの様子を見に来てくれ、ちょっとしたことも相談のってくれます。産後の母乳育児上のトラブルにもすぐ対応してくれ、すぐ助かりました。(鎌ヶ沢町 30代 女性)



幼児期

1歳～6歳

Q 保育所や認定こども園での延長保育はどうでしたか？

A 私らも夫も勤務時間が不規則な職場なので、よく延長保育を利用しています。普段から見とくれている認定こども園の先生がいるので安心です。長男は、帰宅途中もその日の出来事を楽しそうに話してくれます。(和田市 40代 女性)

[DATA]
保育所等に子どもを預けられます。
待機児童数(H30.4.1現在)

青森県 0人 全国 1位
(厚生労働省：保育所等関連状況取りまとめ：H30)

認定こども園認可・認定件数
(0～5歳人口1万人当たり)

青森県 39.8か所 全国 1位
(内閣府：認定こども園の数：H28)

※認定こども園とは…就学前の子供に幼児教育・保育の両方を提供し、新たな思想に基づき子育て支援事業を行う施設として、都道府県知事の認定を受けた施設

延長保育が充実しています。

延長保育実施施設数(6歳未満の子どもがいる一般世帯千世帯当たり)
青森県 10.3か所 全国 1位
(厚生労働省：社会福祉施設等調査報告：H28)



Q 子育て中に職場復帰する際サポートはありましたか？

A 一人ではなかなか前進できず、県が開催した「子育て女性の就職応援事業の合同企業説明会」に参加。一度にさまざまな企業の説明を聞き、おかげで自分に合った企業と出会い、再就職できました。(弘前市 20代 女性)

[こそもり(子育て女性の就職応援事業)]
カウンセリングやセミナー、職場体験プログラム、子育てと両立できる企業に出会える合同企業説明会などを実施。

詳しくは 県庁HP [こそもり](#) [検索](#)

Q 保育所や認定こども園はすぐに利用できましたか？

A 我が家は、この夏に弘前市にUターン。以前住んでいたところでは保育園の空きがなく、仕事に就けませんでした。弘前市では、タイミングよく入園でき、新しい仕事もじっくり探せました。(弘前市 20代 女性)

Q 子どもの安心できる遊び場はありましたか？

A 主人の転勤で青森へ。雪が降って外で遊べないときは、アピオあおもりのプレイルームがあるので助かってます。利用者も小学生未満と制限されているので安心。駐車場が無料なのでうれしいですね。(青森市 30代 女性)

[青森県子ども家庭支援センター(アピオあおもり)]
子どもの遊び場(プレイルーム)や図書館には、絵本など子ども向けの本も多数揃えています。また、妊娠、出産、子育て、子どもや家庭に関わるさまざまな相談に応じる相談窓口を設置しています。〒030-0822 青森市中央 3-17-1 TEL 017-732-1011

詳しくは [アピオあおもり](#) [検索](#)

県や各市町村・企業・地域で

学童期

幼児期

乳児期

妊娠・出産期

結婚

あなたの子育てをズーっとサポート!



柿崎こうこの
空手道場
ビフォーアフター!?

子どもの頃、家族以外の大人とどんな風に関わっていたのかあまり思い出せない…。母の友人、駄菓子屋のおばあちゃん、習い事の先生。十分お世話になりこうして大人になっていることに違いはないのだけど。思えば私は大人に対して人見知りでした。自分からは積極的にできないものだから、大人から気さくに声をかけてもらうととても嬉しかった記憶がある。

子どもがいない私にとって、ここ何年か通う空手道場が最も多く子供と接する場所になった。長らく日常で子どもと関わる機会がなかったため、最初は新鮮やら戸惑うやら。それが今は、挨拶を交わし一緒に稽古もすれば試合の応援をしあったり、そんな風になった。少しきこちないかもしれないけれど、日々「気にかけているよ」という気持ちは表すようにしている。届いているかな？子どもたちよ。



柿崎 こうこ/イラストレーター。青森生まれ。食をはじめ、旅、美容、健康などライフスタイルをテーマとしたイラストが人気。雑誌、広告、書籍などを中心に活躍中。柿崎こうこHP「ビューティセブン」/ <https://www.kakizakikoko.com>
koko_kakizaki_illustration

学童期

6歳～12歳

[DATA]
子どもの下校後も安心して働けます。
放課後児童クラブの待機児童の割合

青森県 0.2% 全国 6位
(全国学童保育連絡協議会：学童保育(放課後児童クラブ)の実施状況調査：H29)

Q 放課後の子どもの支援はどうしていますか？

A 日中、働いているので、子どもが下校後、放課後児童クラブを利用しています。クラブの活動に加えて、部活や習い事の送り出しもしていただき、本当にありがたいと思っています。また、子どもにとっても有意義な放課後になっているようです。(三沢市 30代 女性)

[放課後児童クラブ]
保護者が労働等により昼間家庭にいない小学校の子どもたち(放課後児童)を授業終了後、児童館などを利用して適切な遊びと生活の場を提供し、その健全な育成を図る取組です。

詳しくは 県庁HP [放課後子ども総合プラン](#) [検索](#)



Q 奥さんが出産した時会社の対応はどうでしたか？

A 私は育児休業を取得。男性の育児休業取得に戸惑いもありましたが、逆に、会社が休暇をとるように勧められて。おかげさまで、出産後の届出や妻の退院手続もスムーズにできて、助かりましたね。(青森市 30代 男性)

[DATA]
地域で子育てを支えています。
地域子育て支援拠点数
(0～4歳人口千人当たり)

青森県 2.4か所 全国 4位
(厚生労働省：地域子育て支援拠点事業実施状況：H29)

イクメン(育児参画する男性)が年々増加しています。

男性の育児休業取得率(青森県)
H25 0.7% → H29 3.9%
(厚労省：能力開発課：中小企業等労働条件実態調査)

Q 育児への不安はありませんでしたか？

A 私たち夫婦の実家が遠い分、何かあったら…と不安と心配ばかり。でも、八戸市の地域子育て支援拠点「こどもはっち」でママ友ができ、連絡を取り合うなど楽しみが増えました。職員の方や地域ボランティアの方もいろいろ話を聞いてくれ、心強かったです。(八戸市 20代 女性)

[地域子育て支援拠点]
子育て中の親子の交流促進や育児相談などを実施し、子育ての孤立感や負担を解消。子育て家庭を地域で支えています。

乳児期

1歳未満