

# 青森空港からの空の旅をもっと身近に!



交通政策課  
谷地 よし美

国内線を担当しています。青森県からの航空路線が充実し交流人口の拡大が図られるよう、日々奮闘中です。

青森空港の国内線は現在、東京(羽田)、大阪(伊丹)、札幌(新千歳)、名古屋(小牧)の各空港へ、1日合計21往復運航しており、観光やビジネスの足として、多くの方々にご利用いただいています。

## FDA 神戸線 3月29日就航

これまでの4路線に加え、3月29日から新しい路線が仲間入りしました。フジドリームエアラインズ(FDA)による青森空港と神戸空港を結ぶ路線です。

FDA といえば、現在は青森空港から名古屋小牧空港まで1日4往復運航(冬は3往復運航)していますが、1機ごとに異なるカラフルな機体特徴的です。飛行機に乗るたびに、「今日は何色の飛行機かな♪」と、ちょっとした楽しみも味わうことができます。

そのFDAによる神戸空港までの新しい路線。神戸空港は、神戸市の中心・三宮まで電車で約20分。神戸市内には、ポートアイランドや北野異人館街、南京町(中華街)、縁結びで有名な生田神社など、多くの観光スポットが点在しています。また、神戸空港から姫路までは電車で約60分、岡山へも新神戸から新幹線で約30分と各地へのアクセスもよく、この就航により青森県と西日本との距離がぐっと近くなりました。

今後は、旅行会社と連携しながら魅力ある旅行商品の開発や路線のPRなどを行い、西日本への新たな移動手段として県民の皆様が親しんでいただけるよう、そしてたくさんの方に関西方面から本県にお越しいただけるようがんばっていきます。



神戸の夜景 ©KOBETOURISM BUREAU



メリケンパーク ©KOBETOURISM BUREAU

## 青森空港までのアクセスも充実

青森空港までの交通手段として、青森駅と弘前バスターミナル(弘前駅経由)から連絡バスが運行されています。今春からは、弘前方面からの連絡バスの本数が増便される予定で、より利用しやすくなります。連絡バスのほかにも、キャッシュレス決済・多言語対応の配車アプリと連携した空港定額タクシーや乗り合いタクシーなども各地から運行されていますので、荷物が多い時にも安心して移動できます。青森空港までのアクセスについて、詳しくは県HPをご覧ください。

ますます便利になった青森空港からの空の旅。ぜひ、ご利用ください!

詳しくは、[青森県の航空](#) [Q検索](#) 交通政策課 ☎017-734-9153

## 「青森の縄文遺跡群」活用推進ビジョン

### 「青森の縄文遺跡群」活用推進ビジョン

～「みんなが集う憩いの場 世界に誇る「JOMON」遺跡群をめざして」～

青森県をはじめ、北海道、岩手県及び秋田県に所在する17の考古遺跡で構成される「北海道・北東北の縄文遺跡群」は、2021年の世界文化遺産登録をめざしています。

そこで県では、世界遺産登録による効果を、地域づくり、人づくり、観光など幅広い分野で最大限活用するため、県民が一体となって取り組むための活動指針として「『青森の縄文遺跡群』活用推進ビジョン」を策定しました。

### 【将来像と基本方針】

ビジョンでは、将来像の実現をめざし、3本の基本方針を柱として、保存管理、受入態勢整備、人づくり、誘客・集客、生業づくりなど8つの分野において、行政、地域住民、関係団体等が短期(2021年前後)、中長期(2030年まで)の視点で実施する取組の方向性を示しています。



県民一人ひとりが縄文遺跡群を大切に思い、遺跡を活用してみんなで地域を盛り上げていきましょう!



縄文遺跡群は2021年の世界遺産登録をめざしています。

詳しくは、県庁HP [縄文 ビジョン](#) [Q検索](#) 世界文化遺産登録推進室 ☎017-734-9183

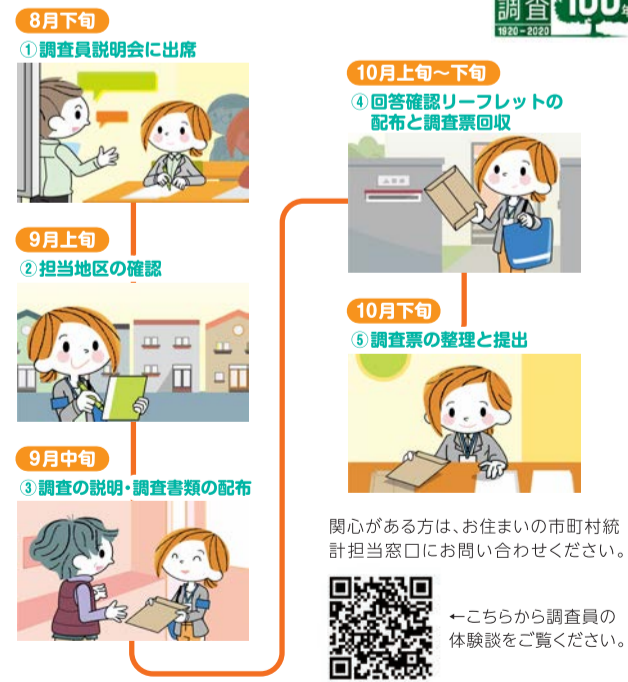
## 令和2年国勢調査の調査員を募集します!

国勢調査は、日本国内に住む全ての人と世帯を対象とする5年に1度の大調査です。大正9年(1920年)に第1回が始まってから、ちょうど100年の節目を迎える令和2年国勢調査。

国や地域が進む道筋を立てるために必要な一大プロジェクトがはじまります。この調査を行うために、青森県内で約7,000人の調査員の方が必要です。一緒に活動して下さる方を募集中。日本の未来のために、ぜひ、あなたの力を貸してください!!

- ★原則20歳以上の方。
- ★活動期間は8月下旬～10月下旬ですが、毎日活動するわけではありません。お仕事がある方でもできます。
- ★ボランティアではありません。報酬をお支払いします。

### 国勢調査員の仕事内容



詳しくは、県庁HP [令和2年国勢調査](#) [Q検索](#) 統計分析課 ☎017-734-9164