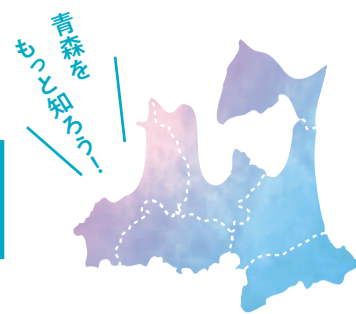


実はすごい! 穴場&ディープな地元の見どころ

県内6地域めぐりで魅力再発見!



県内各地をめぐって、地元の歴史や風土、知られざる“通”な魅力に触れる旅をしてみませんか。



東青地域

世界文化遺産に登録!

大平山元遺跡もりあげ隊(外ヶ浜町)



大平山元遺跡
もりあげ隊
キャラクター
「むーもん」



世界文化遺産「北海道・北東北の縄文遺跡群」の一つである大平山元遺跡を盛り上げるべく、町内の有志で結成された「大平山元遺跡もりあげ隊」。隊のキャラクター「むーもん」を生かしたお土産品の開発やマルシェ開催、子どもたちへのオリジナルグッズ配布、SNSでの情報発信などを行っています。今年度からは遺跡ガイドの育成に取り組んでいます。



詳しくは大平山元遺跡もりあげ隊キャラクター「むーもん」
公式Twitter (むーもん 公式)
外ヶ浜町教育委員会 世界遺産対策室 ☎0174-31-1236



中南地域

村の見どころをガイド!

田舎あるぎ衆(田舎館村)



田んぼアートをはじめ多くの見どころがある田舎館村の魅力をおもしろおかしくガイドする「田舎あるぎ衆(じゃいごあるぎんど)」。円空作「十一面観音像」や田舎館城址と樹齢400年を超えるサイカチの大樹、県内では数少ない刀匠・中畑國廣氏の工房「刀の庵」などをめぐりながら、ガイドブックには載っていないおすすめスポットや、田んぼアートの裏話、村の歴史などを紹介します。



詳しくはHP
田舎館村 企画観光課 ☎0172-58-2111



三八地域

自然や歴史文化を案内する

階上売り込み隊(階上町)



階上町の自然の美しさや歴史、文化、暮らしを伝える活動を行っている「階上売り込み隊」。推定樹齢1000年級の巨木・古木が点在する「巨木の郷」での「巨木めぐり」ツアーのほか、階上岳や階上海岸を訪れ、大地の成り立ちや町の歴史について理解を深めるツアーなどを開催しています。ゲストで昔話の語り手が参加することも。

問い合わせ/階上町 産業振興課 商工観光グループ
☎0178-88-2875



西北地域

宮越家の離れ・庭園

詩夢庵(しむあん)(中泊町)



奥津軽の美しい四季と繊細なステンドグラスの調和を楽しめる、宮越家離れの「詩夢庵」。今後の一般公開予定は、9月24日~10月23日の約1か月間。1日8便、1回10名限定のシャトルバスチケットを購入することで来場が可能です。このほかにも期間中、博物館や津軽中里駅では、宮越家にちなんださまざまな催しを開催する予定です。



詳しくはHP
中泊町文化観光交流協会 ☎0173-57-9030



上北地域

自然に親しみ、キャンプも楽しめる

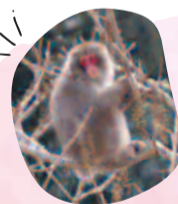
館野公園(六戸町)



春に咲き誇る山桜や、自然豊かな遊歩道での散策、秋には紅葉が広がる幻想的な風景を楽しめます。園内で釣りができるほか、無料のキャンプ場もあってアウトドアにぴったり。今年春に、六戸町の新たな魅力発見のため、園内でのグランピングや奥入瀬川でのカヤック体験などをセットにしたモニターツアーを実施しました。



詳しくはHP
六戸町まちづくり推進課 ☎0176-55-2411



下北地域

佐井村のディープな魅力 発見プログラム(佐井村)



まだ知られていない佐井村の観光資源の魅力発信をサポートする「一般社団法人くるくる佐井村」。これまでに「北限のサルを探すが이드」「冬の仏ヶ浦ガイド」などの個性あふれるツアーガイドや特産品販売、「福浦の歌舞伎」「矢越歌舞伎」といった全国でも珍しい漁村歌舞伎の化粧体験などを実施し、人気を集めています。



詳しくはHP
一般社団法人くるくる佐井村 ☎0175-33-0014



特集に関する問い合わせ/誘客交流課 ☎017-734-9384