



北東北3県・北海道ソウル事務所

工藤所長の

ソウルからアンニョンハセヨ〜

皆さん、アンニョンハセヨ(こんにちは)! 今月号は人口問題の特集なので、韓国の人口について調べてみました。2012年(平成24年)の韓国の人口は5,000万人。一方、1人の女性が生涯に産む子どもの平均数を示す合計特殊出生率は、2005年(平成17年)の1.08を底に、2012年には1.30まで回復しましたが、2013年(平成25年)は1.19と再び低下しました。日本は2013年で1.43ですね。合計特殊出生率が今の水準にとどまる場合、韓国の人口は2026年の5,165万人をピークに減少に転じ、2100年には2,222万人まで急減することが予想されています。韓国でも人口減少は大きな問題です。

さて、韓国では新年を旧暦で祝います。12月25日はクリスマス、1月1日は新年の休日ですが、日

本のような年末年始の休みはありません。2015年は2月18日から20日までの3日間は旧正月の連休で、土曜・日曜と合わせて5連休となります。クリスマスが近づいてくると、ソウルの街はカラフルに様変わりします。明洞地区では、ロッテ百貨店と新世界百貨店の2大デパートが、競い合うようにライトアップします。年末年始はデパートもバーゲンセールですから、ショッピングもお買い得です。もちろん、街角にはクリスマスツリーも飾られ、お店の装飾も豪華になるので、一見の価値あります。

韓国の冬は寒さが厳しいですが、年末年始のお休みには、ショッピングの後に、熱々の鍋料理でもいかがでしょうか。それでは、次回までアンニョヒケセヨ(お元気で)!



ライトアップされた明洞



青森・ソウル線でソウルへ、世界へ!

10月26日から、発着時間が変わりました。
水・金・日 週3便運航中

KE768 青森 13:55 → 仁川 16:55
KE767 仁川 10:30 → 青森 12:50

国土交通政策課 ☎017-734-9153

INFORMATION

あおもりインフォメーション

あおもりふるさと寄附金のご案内

- 県では、ふるさと納税制度による寄附を受け付けています。
- ◎皆様の「ふるさと青森を応援したい!」という想いを、電話、電子メール、ファックスでお寄せください。
- ◎法人からの寄附も受け付けています。
- ◎いただいた寄附金は、県の重点施策や東日本大震災からの復興支援のために活用します。
- 県外在住の方々、年末年始に帰省されるご親戚・ご友人の方々にも、ぜひご紹介ください。



詳しくは、県庁HP [ふるさと寄附金](#) [Q検索](#) 税務課 ☎017-734-9064

「命を大切にする心を育む 県民運動推進フォーラム」開催



「命を大切にする心を育む県民運動」を推進するため、フォーラムを開催します。香山リカさんによる講演のほか、子どもたちの夢や希望など未来への前向きな思いを綴った「未来へのメッセージ」最優秀作品の表彰式も行います。

- 日 時/平成27年1月24日(土) 13:30~
- 会 場/県民福祉プラザ(青森市中央3-20-30)
- ゲスト/香山リカさん(精神科医)
- 入場無料

詳しくは、県庁HP [命フォーラム](#) [Q検索](#) 青少年・男女共同参画課 ☎017-734-9226

大学奨学生募集

- 出願資格…平成27年4月に大学入学見込みの方で、保護者が青森県民であり、他から奨学金の貸与予定がない方
- 募集人員…90人
- 貸与月額…4万4千円
- 返還…無利子で、卒業後1年据え置き8年間で全額返還
- 申込・しめきり…平成27年3月に高校を卒業予定の方は、学校が指定する期日までに高校へ、それ以外の方は平成27年3月31日までに青森県育英奨学会へ、願書に必要な書類を添えて提出。

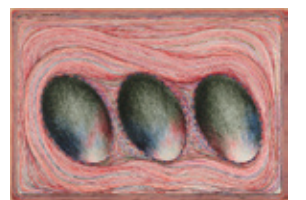


青森県育英奨学会(教職員課内) ☎017-734-9879

青森EARTH2014

「青森EARTH」は縄文に創造の原点をたずね、「土着」の意義を見直し、土(earth)に根ざした新しいアート(art)の形を青森の地で多角的に探るためのアートプロジェクトです。今年も青森ゆかりの画家・豊島弘尚の作品と写真家・松江泰治による青森、秋田を撮影した写真シリーズを軸に、縄文の遺物や美術館のコレクション、現代のアーティストの表現を組み合わせた展覧会を開催します。

- 会 期/平成26年12月2日(火)~平成27年3月22日(日)
- 会 場/青森県立美術館展示室
- 観覧料/一般510円、高大生300円、小中生100円



豊島弘尚「縄文の卵 II」1999年 青森県立美術館蔵

県立美術館 ☎017-783-3000

みなさんと県庁を結ぶ
県政
インフォ
メーション

テレビ

- RAB「LINK/青森県」(30秒スポット)
- RAB「大好き、青森県」(第三日曜日)17:00~17:15 (放送週が変更になることがあります)
- ATV「こんにちは、県庁です。」(月)10:00~10:55朝しやべり
- ATV「みんなの県庁!」(第一土曜日)18:55~19:00
- ABA「メッセージ」(土)9:30~9:35

ラジオ

- RAB「青森県広報タイム」(月)~(木)7:30~7:35
- エフエム青森「あおもり・ふあん」(月)~(金)16:55~17:00
- エフエム青森「申吾のほっとチャンネル」(第一日曜日)7:00~7:30

新聞

- 「広報あおもりけん」毎月1日・16日 東奥日報・デーリー東北・陸奥新報

Ustream配信

- 「A-Stream」毎週火・金曜日 12:20~12:50

編集発行/青森県広報広聴課 ☎017-734-9137

〒030-8570 青森市長島1-1-1/県のホームページ <http://www.pref.aomori.lg.jp/>

※「県民だよりあおもり」は点字版・録音版も発行しています。ご希望の方は広報広聴課までお知らせください。

この印刷物は527,000部作成し、印刷経費は1部当たり8.8円です。

県民だよりあおもりの印刷に係る電力2,964kwhは、県内の住宅用太陽光発電で発電されたグリーンな環境価値を活用し、グリーン化されています。詳しくは県HP [グリーン電力証書](#) [Q検索](#)