

青 保 号 外
令和5年12月21日

報道機関 各位

青森県健康福祉部保健衛生課長

季節性インフルエンザの発生状況について

標記について、令和5年第50週（令和5年12月11日から令和5年12月17日まで）分の季節性インフルエンザの発生状況を別紙のとおり取りまとめましたので、お知らせします。

各報道機関の皆様には、県民に対する注意喚起や感染防止に関する周知への協力をお願いします。

令和5年第51週（令和5年12月18日から令和5年12月24日まで）分の発表は、令和5年12月28日(木)の予定です。

報道機関用提供資料	
担当課・担当者	保健衛生課 感染症対策グループ 大塚総括主幹
電話番号	内線 6279 直通 017-734-9141
報道監	健康福祉部 若松次長 内線 6202

季節性インフルエンザの発生状況について

1 青森県感染症発生動向調査における季節性インフルエンザの発生状況

- (1) 第50週の定点当たり報告数は29.98となり、前週から0.85減少しました。
- (2) 保健所管内別では、上十三保健所管内(49.11)東地方+青森市保健所管内(33.08)の順となっています。
- (3) 東地方+青森市保健所管内(33.08)、弘前保健所管内(24.46)、上十三保健所管内(49.11)においては、前週に引き続き警報レベル(開始基準値30、終息基準値10)を上回っています。また、三戸地方+八戸市保健所管内(26.00)、五所川原保健所管内(29.00)、むつ保健所管内(16.83)においては、前週に引き続き注意報レベル(基準値10)を上回っています。
- (4) 季節性インフルエンザによる入院患者の概況は、次ページのとおりです。

週	保健所 期間	東地方 青森市	弘前	三戸地方 八戸市	五所川原	上十三	むつ	県計
		警報	警報	注意報	注意報	警報	注意報	
50	12月11日～ 12月17日	33.08 (397)	24.46 (318)	26.00 (338)	29.00 (203)	49.11 (442)	16.83 (101)	
49	12月4日～ 12月10日	警報	警報	注意報	注意報	警報	注意報	30.83 (1850)
		40.50 (486)	31.15 (405)	25.62 (333)	19.14 (134)	47.56 (428)	10.67 (64)	
48	11月27日～ 12月3日	警報	注意報	注意報	注意報	注意報	注意報	23.37 (1402)
		33.58 (403)	15.77 (205)	22.77 (296)	25.14 (176)	27.78 (250)	12.00 (72)	
47	11月20日～ 11月26日	注意報	注意報	注意報	注意報	注意報	9.50 (57)	20.65 (1239)
		25.75 (309)	13.00 (169)	24.23 (315)	28.14 (197)	21.33 (192)		
46	11月13日～ 11月19日	注意報	注意報	注意報	注意報	注意報	9.17 (55)	14.53 (872)
		13.67 (164)	13.77 (179)	15.85 (206)	20.00 (140)	14.22 (128)		

※上段：定点当たり報告数、下段（）：患者報告数

詳細につきましては、以下のホームページをご覧ください。

・青森県の感染症発生状況

<https://www.pref.aomori.lg.jp/soshiki/kankyo/kankyosenta/infection-survey.html>

・インフルエンザに注意しましょう！

https://www.pref.aomori.lg.jp/soshiki/kenko/hoken/seasonal_flu.html

季節性インフルエンザによる入院患者の概況(第50週)

令和5年12月17日現在

(1)入院患者の届出数(人)

期間	第46週 11/13 ～11/19	第47週 11/20 ～11/26	第48週 11/27 ～12/3	第49週 12/4 ～12/10	第50週 12/11 ～12/17	9月	10月	11月	12月	1月	2月	3月	計 ※1
入院患者数 ※1	11	5	20	23	15	0	6	24	58				88
年齢別 内訳	1歳未満	0	1	0	0	1	0	0	1	1			2
	1～4歳	1	1	5	0	1	0	1	3	6			10
	5～9歳	3	1	0	4	1	0	2	4	5			11
	10～14歳	1	0	0	3	1	0	1	3	4			8
	15～19歳	0	0	0	0	0	0	0	0	0			0
	20～29歳	1	0	0	0	0	0	0	1	0			1
	30～39歳	0	0	1	0	0	0	0	0	1			1
	40～49歳	0	0	1	0	1	0	0	1	2			3
	50～59歳	1	0	1	2	0	0	0	1	3			4
	60～69歳	1	0	1	3	3	0	1	1	7			9
	70～79歳	1	2	2	6	1	0	0	6	9			15
80歳以上	2	0	9	5	6	0	1	3	20			24	

(2)入院時の状況(人)

期間	第46週 11/13 ～11/19	第47週 11/20 ～11/26	第48週 11/27 ～12/3	第49週 12/4 ～12/10	第50週 12/11 ～12/17	9月	10月	11月	12月	1月	2月	3月	計 ※2
ICU入室	0	0	0	0	0	0	0	0	0				0
人工呼吸器の利用	0	0	0	0	0	0	0	0	0				0
頭部CT検査、頭部MRI検査、脳波検査のいずれかの実施(予定含む)	0	1	1	2	0	0	0	1	3				4
いずれにも該当せず	11	4	19	21	15	0	6	23	55				84
計 ※2 (一部重複あり)	11	5	20	23	15	0	6	24	58				88

(3)入院時の状況と年齢別内訳の累計(人)

年齢	1歳未満	1～4歳	5～9歳	10～14歳	15～19歳	20～29歳	30～39歳	40～49歳	50～59歳	60～69歳	70～79歳	80歳以上	計 ※2
ICU入室	0	0	0	0	0	0	0	0	0	0	0	0	0
人工呼吸器の利用	0	0	0	0	0	0	0	0	0	0	0	0	0
頭部CT検査、頭部MRI検査、脳波検査のいずれかの実施(予定含む)	0	0	0	0	0	0	0	0	0	1	3	0	4
いずれにも該当せず	2	10	11	8	0	1	1	3	4	8	12	24	84
計 ※2 (一部重複あり)	2	10	11	8	0	1	1	3	4	9	15	24	88

※1 基幹定点医療機関(県内6ヶ所)からの季節性インフルエンザによる入院患者の届出数

※2 令和5年9月4以降に入院した各患者の累計数

3 季節性インフルエンザの感染防止等について

季節性インフルエンザは、インフルエンザウイルスに感染することによっておこる病気です。

一般的に言われている「かぜ」と異なり、38度以上の発熱、頭痛、筋肉痛・関節痛、倦怠感などの全身症状が急速に現れるのが特徴です。「かぜ」と同じように、のどの痛みや咳などの症状もみられます。特に子どもや高齢者は、重症化する恐れがありますので、注意が必要です。

季節性インフルエンザは、飛沫に含まれるウイルスを体内に吸い込むこと（飛沫感染）やウイルスに付着したものに触り、口や鼻などを通じてウイルスが体内に入ること（接触感染）で感染します。

新型コロナウイルス感染症に対する基本的な感染対策が、季節性インフルエンザにも有効です。マスクの適切な着用、石鹸による手洗いや手指消毒及び室内の換気の徹底をお願いします。

また、季節性インフルエンザワクチン接種は、発症の抑制や発症後の重症化防止に効果的とされておりますので、接種を御検討ください。

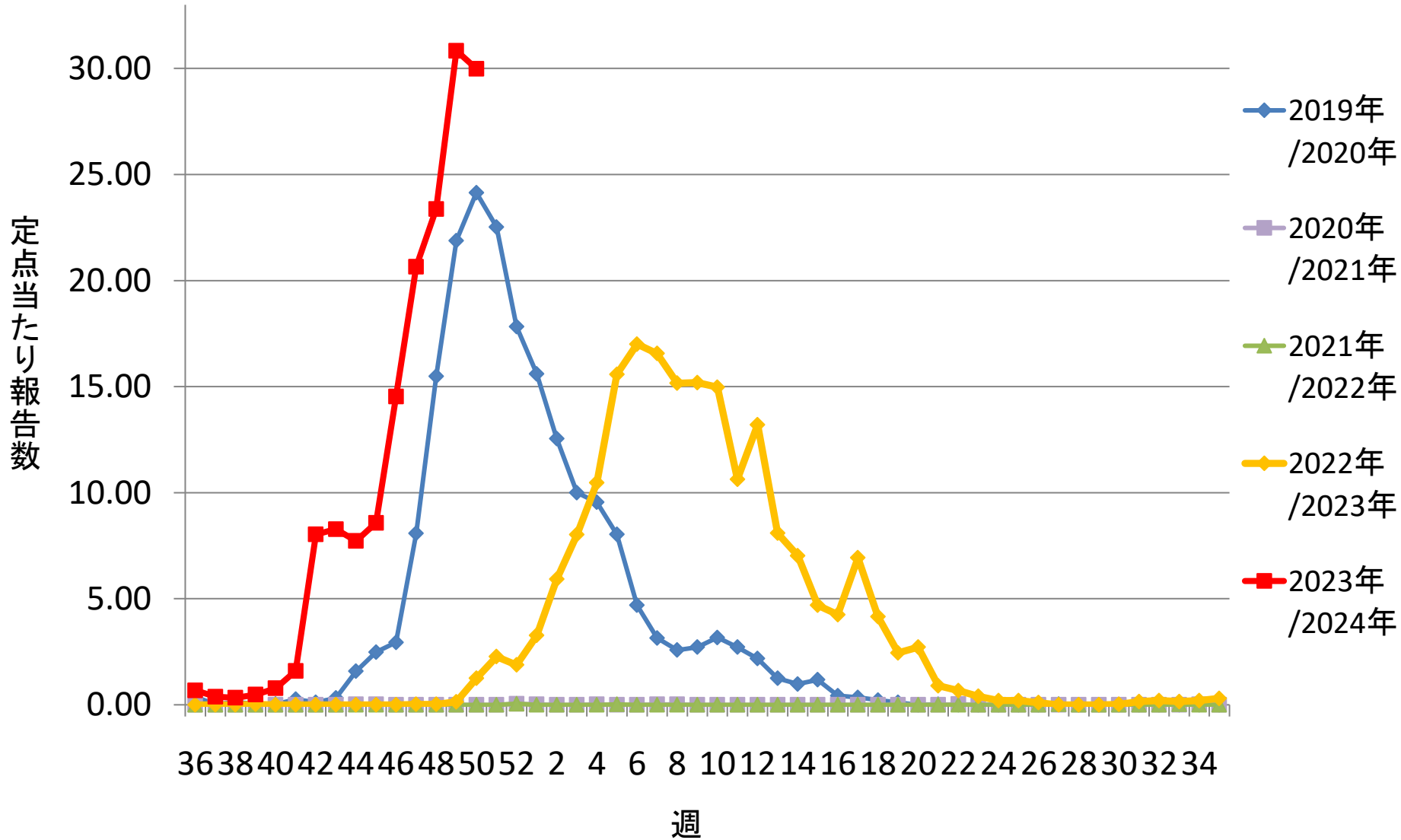
(参考1) 各保健所の所管区域

保健所（市町村数）	所管区域
青森市保健所（1）	青森市
東地方保健所（4）	東津軽郡（平内町、今別町、蓬田村、外ヶ浜町）
弘前保健所（8）	弘前市、黒石市、平川市、中津軽郡（西目屋村）、南津軽郡（藤崎町、大鰐町、田舎館村）、北津軽郡（板柳町）
八戸市保健所（1）	八戸市
三戸地方保健所（7）	三戸郡（三戸町、五戸町、田子町、南部町、階上町、新郷村）、おいらせ町
五所川原保健所（6）	五所川原市、つがる市、西津軽郡（鱒ヶ沢町、深浦町）、北津軽郡（※板柳町を除く。）（鶴田町、中泊町）
上十三保健所（8）	十和田市、三沢市、上北郡（※おいらせ町を除く。）（野辺地町、七戸町、六戸町、横浜町、東北町、六ヶ所村）
むつ保健所（5）	むつ市、下北郡（大間町、東通村、風間浦村、佐井村）

(参考2) 過去10シーズン注意報発令時期

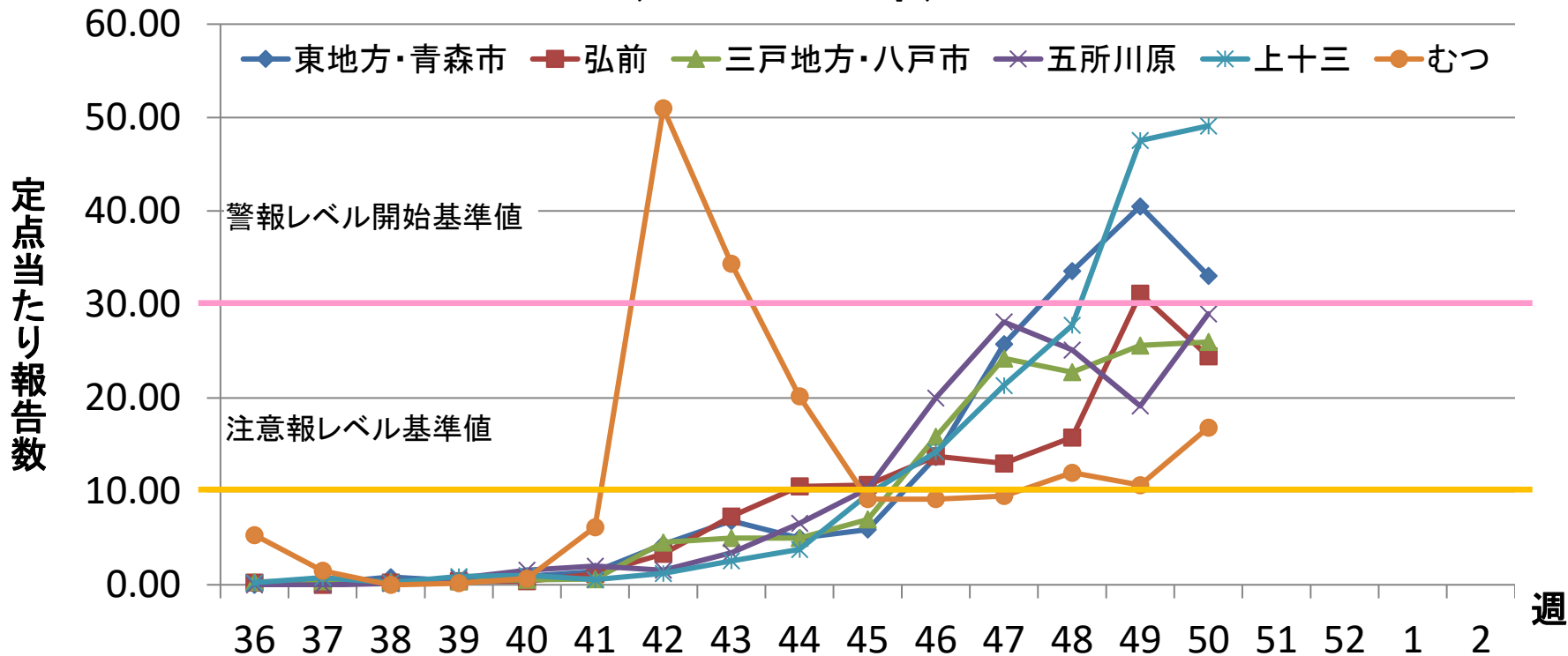
シーズン	週	期間	発令地域
2022/2023	2023年(R5)第2週	1月9日～1月15日	むつ
2021/2022	注意報発令なし		
2020/2021	注意報発令なし		
2019/2020	2019年(R1)第47週	11月18日～11月24日	東青、三八
2018/2019	2019年(H31)第1週	12月31日～1月6日	上北
2017/2018	2017年(H29)第52週	12月25日～12月31日	三八
2016/2017	2016年(H28)第52週	12月26日～1月1日	西北
2015/2016	2016年(H28)第2週	1月11日～1月17日	三八
2014/2015	2014年(H26)第51週	12月15日～12月21日	三八、上北
2013/2014	2014年(H26)第3週	1月13日～1月19日	三八、上北

青森県のインフルエンザ 定点当たり報告数 (2019-2023年)



青森県のインフルエンザ 定点当たり報告数(保健所別) (参考4)

(2023-2024年)



東地方・青森市	0.00	0.17	0.83	0.42	0.92	1.42	4.33	6.83	5.00	5.92	13.67	25.75	33.58	40.50	33.08				
弘前	0.23	0.00	0.23	0.38	0.38	1.15	3.31	7.31	10.54	10.69	13.77	13.00	15.77	31.15	24.46				
三戸地方・八戸市	0.31	0.38	0.31	0.38	0.54	0.62	4.54	5.00	5.00	7.00	15.85	24.23	22.77	25.62	26.00				
五所川原	0.00	0.00	0.14	0.71	1.57	2.00	1.57	3.43	6.57	10.29	20.00	28.14	25.14	19.14	29.00				
上十三	0.22	0.78	0.22	0.89	1.00	0.56	1.22	2.56	3.78	9.67	14.22	21.33	27.78	47.56	49.11				
むつ	5.33	1.50	0.00	0.17	0.67	6.17	51.00	34.67	20.17	9.17	9.17	9.50	12.00	10.67	16.83				

注意報レベル(基準値10)

警報レベル(開始基準値30、終息基準値10)