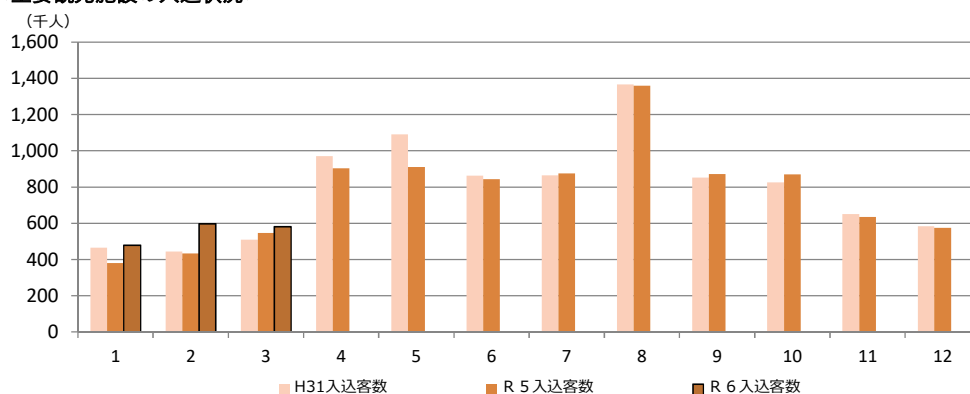


令和6年4月26日
観光政策課

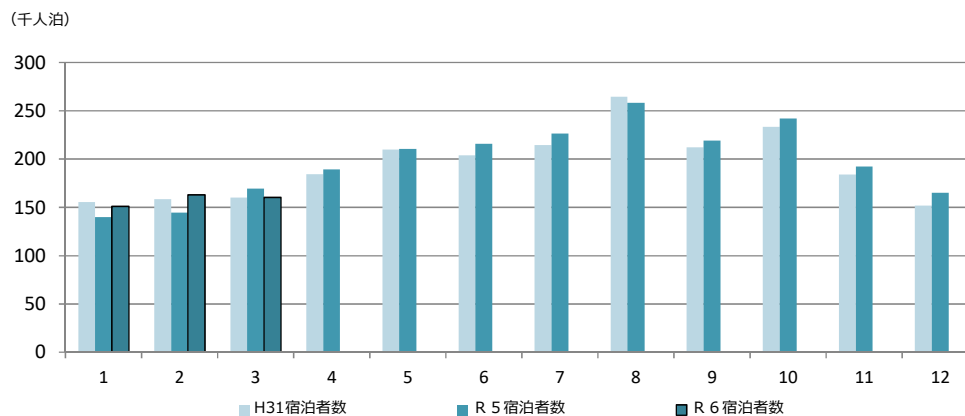
月例観光統計調査（令和6年3月・速報値） ～県内主要観光施設・宿泊施設の月別入込状況をお知らせします～

○ 主要34観光施設の入込客数は、580,052人（前年同月比106.3%、平成31年同月比114.0%）となりました。
○ 主要71宿泊施設の宿泊者数は、160,204人泊（前年同月比94.5%、平成31年同月比100.0%）となりました。
うち、外国人宿泊者数は、9,546人泊（前年同月比138.4%、平成31年同月比123.0%）となりました。

<主要観光施設の入込状況>



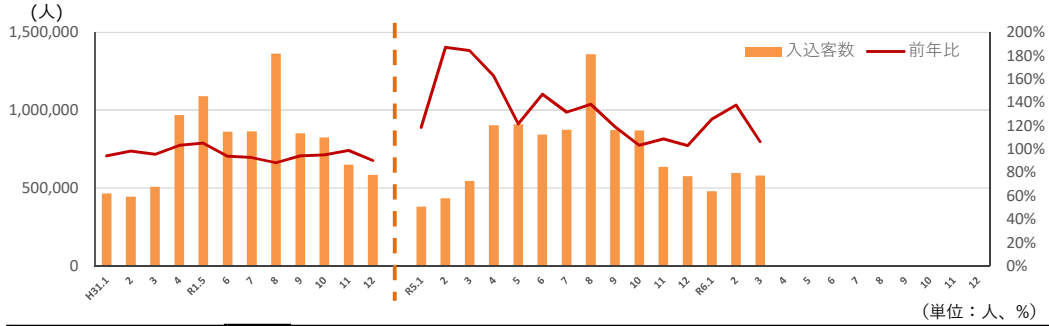
<主要宿泊施設の宿泊状況>



報道機関用提供資料（連絡先）	
観光交流推進部 次長 藤森洋貴（4701）	
担当課	観光政策課 観光コミュニケーショングループ
担当者	松尾副参事、上野主幹、鈴木主事
電話番号	直通 017-734-9389

1 主要観光施設の入込客数

(1) 月別の入込客数(延べ人数)の推移



区分	1月	2月	3月	4月	5月	6月	7月	8月	9月	10月	11月	12月	1月~3月	合計
R6	479,104	596,629	580,052										1,655,785	1,655,785
R5	381,206	433,035	545,740	903,364	909,577	843,718	875,038	1,359,807	871,914	870,413	635,646	575,363	1,359,981	9,204,821
H31	464,267	443,901	508,721	970,145	1,090,532	862,538	863,978	1,365,454	852,144	824,774	650,967	583,732	1,416,889	9,481,153
R6/R5	125.7%	137.8%	106.3%	0.0%	0.0%	0.0%	0.0%	0.0%	0.0%	0.0%	0.0%	0.0%	121.8%	18.0%
R6/H31	103.2%	134.4%	114.0%	0.0%	0.0%	0.0%	0.0%	0.0%	0.0%	0.0%	0.0%	0.0%	116.9%	17.5%

※ 入込客数は、主要34観光施設の入込客数(延べ人数)の合計値。

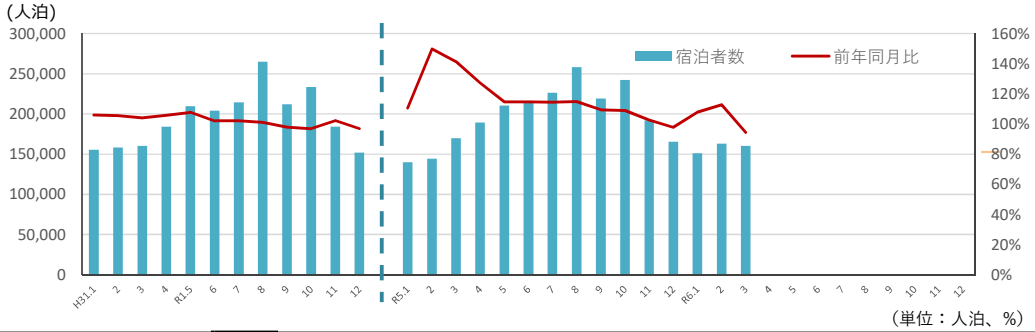
※ 「青森県観光入込客統計」とは数字が異なることがあります。

(2) 観光施設別入込客数

観光施設名	令和6年3月	令和5年3月	前年同月比	平成31年3月	平成31年3月同月比	増減理由(施設からの意見)
アスパム	76,374	72,036	106.0%	55,339	138.0%	JR東日本「キュンバス」(2/14~3/14設定)により、平日に関わらず多くの来館者でにぎわい、テナント客数や観覧券購入者等、全体的に入込状況がよく、対前年を上回った。
青森県立美術館	14,060	8,065	174.3%	4,819	291.8%	「美術館堆肥化宣言」(2/10~)及び企画展「フランク・ロイド・ライト展」(3/20~)の開幕に伴い、昨年対比で増加した。
浅虫水族館	20,446	25,121	81.4%	21,643	94.5%	昨年と比較すると入館者は減少しているが、コロナ禍前の平均的な利用者数となっている
ねぶたの家ワ・ラッセ	27,075	17,526	154.5%	11,816	229.1%	JR東日本「キュンバス」の効果が絶大で、ファミリー層の利用が多かった。
弘前市立観光館	33,775	37,940	89.0%	40,936	82.5%	弘前を中心に小雪だったため、雪を目当てにしていた外国人観光客が減った。また、クルーズ船が青森港に1隻寄港したものの、それほど影響はなかったように思える。
白神山地ビクターセンター	663	592	112.0%	1,069	62.0%	昨年同月と比較し、天気の良い日が多く、外出へつなげたものと考えられる。
立佞武多の館	4,774	5,508	86.7%	3,359	142.1%	3月16日の北陸新幹線の延伸後、ツアー本数が激減した。クルーズ船で来県したインバウンド客のキャンセルが多く、青森市から五所川原方面までは呼び込めていないように感じる。
八食センター	188,866	177,375	106.5%	173,290	109.0%	JR東日本「キュンバス」の効果もあり、平日の客数が大きく伸びた。その他、月末には3周年イベントもあり、多くの家族連れでにぎわった。
石ヶ戸休憩所	7,196	6,784	106.1%	7,716	93.3%	インバウンドの観光バスが毎日のように来ており、利用者が多かった。
北の防人大湊 安渡館	1,800	2,125	84.7%	6,303	28.6%	特になし
その他(24施設)	205,023	192,668	106.4%	182,431	112.4%	
合計	580,052	545,740	106.3%	508,721	114.0%	

2 主要宿泊施設の宿泊者数

(1) 月別の宿泊者数(延べ人数)の推移



区分	1月	2月	3月	4月	5月	6月	7月	8月	9月	10月	11月	12月	1月～3月	合計
R6	151,071	162,979	160,204										474,254	474,254
R5	140,026	144,492	169,603	189,345	210,435	215,832	226,329	258,284	219,185	242,021	192,357	165,348	454,121	2,373,257
H31	155,389	158,431	160,276	184,270	209,828	203,910	214,463	264,643	211,994	233,532	183,961	151,924	474,096	2,332,621
R6/R5	107.9%	112.8%	94.5%	0.0%	0.0%	0.0%	0.0%	0.0%	0.0%	0.0%	0.0%	0.0%	104.4%	20.0%
R6/H31	97.2%	102.9%	100.0%	0.0%	0.0%	0.0%	0.0%	0.0%	0.0%	0.0%	0.0%	108.8%	100.0%	20.3%

※ 宿泊者数は、主要71宿泊施設の宿泊者数(延べ人数)の合計値。

※ 観光庁「宿泊旅行統計調査」とは集計方法が異なるため数字は異なります。

(2) 地域等別の宿泊者数(延べ人数)

(単位：人泊、%)

地域等名	令和6年3月	令和5年3月	前年同月比	平成31年3月	平成31年3月同月比	備考
青森市(11施設)	26,172	31,866	82.1%	27,682	94.5%	
弘前市(15施設)	39,685	37,369	106.2%	35,084	113.1%	
八戸市(15施設)	32,561	34,251	95.1%	35,249	92.4%	
むつ市(9施設)	15,996	16,548	96.7%	14,656	109.1%	
4市合計(50施設)	114,414	120,034	95.3%	112,671	101.5%	
西北地域(9施設)	14,224	17,488	81.3%	15,964	89.1%	
上北地域(9施設)	30,366	30,622	99.2%	30,681	99.0%	
下北地域(12施設)	17,196	18,007	95.5%	15,616	110.1%	
県合計(71施設)	160,204	169,603	94.5%	160,276	100.0%	
うち、外国人(71施設)	9,546	6,898	138.4%	7,759	123.0%	

3 青森空港の主な利用状況

(単位：人、%)

	令和6年3月	令和5年3月	前年同月比	平成31年3月	平成31年3月同月比	備考
東京便	40,398	41,040	98.4%	51,011	79.2%	
大阪便	22,784	20,668	110.2%	21,925	103.9%	
名古屋小牧便	9,239	10,963	84.3%	11,552	80.0%	
札幌便	13,469	12,367	108.9%	13,422	100.4%	
神戸便	2,225	4,008	55.5%	-	-	

<主な出来事等>

【令和6年3月】	【令和5年3月】
<ul style="list-style-type: none"> JR東日本が平日利用限定で1日1万円の乗り放題バス「キュンバス」を販売(対象期間は2/14～3/14) 令和6年初となるクルーズ船が3/21に青森港に1隻寄港(令和5年3月は2隻寄港) 県内の天候は、初旬が曇りや雨または雪の日が多かったものの、中旬以降は高気圧に覆われ、晴れる日が多く高温・小雪傾向(青森地方気象台「2024年3月の青森県の天候」より) 北陸新幹線 金沢-敦賀間 開業(3/16) 新潟、富山、石川、福井を対象とした「北陸応援割」の実施(利用期間3/16～4/26) 	<ul style="list-style-type: none"> 青森県おでかけキャンペーン【全国版】(R4/10/11-R5/7/21) 青森・ソウル線チャーター便 運航(3/9-24) 鉄道開業150年記念ファイナルJR東日本バス(3/2-15)