

News Release

時間外投げ込み



令和6年5月30日

Amazing
AOMORI

観光政策課

月例観光統計調査（令和6年4月・速報値）

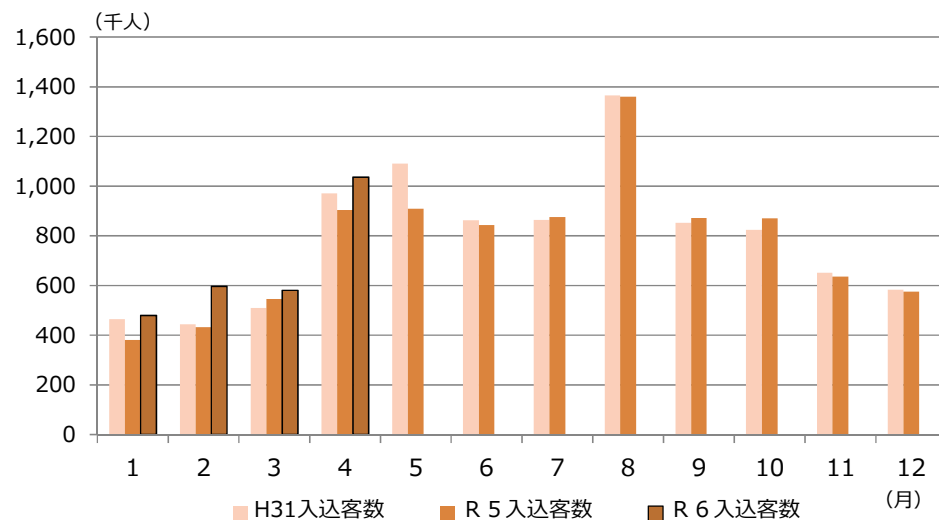
～県内主要観光施設・宿泊施設の月別入込状況をお知らせします～

- 主要33観光施設の入込客数は、1,036,116人泊（前年同月比114.9%、平成31年同月比107.0%）となりました。
- 主要75宿泊施設の宿泊者数は、218,230人泊（前年同月比105.2%、平成31年同月比112.4%）となりました。
うち、外国人宿泊者数は、30,663人泊（前年同月比136.5%、平成31年同月比134.1%）となりました。

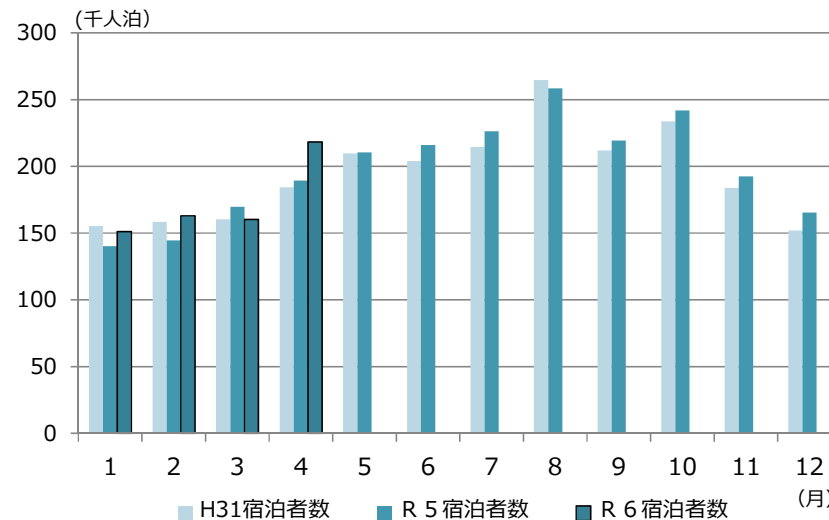
【留意事項】

- ・ 令和6年4月調査より調査対象となる観光施設が33施設（以前までは34施設）、宿泊施設が75施設（以前までは71施設）に変更となりました。
- ・ そのため、過去との比較には留意が必要です（上記に記載している前年同月比は、それぞれ33施設及び75施設の比較になります）。

<主要観光施設の入込状況：令和6年4月調査から34施設→33施設>



<主要宿泊施設の宿泊状況：令和6年4月調査から71施設→75施設>



報道機関用提供資料連絡先

観光交流推進部 次長 藤森洋貴（内線4701）

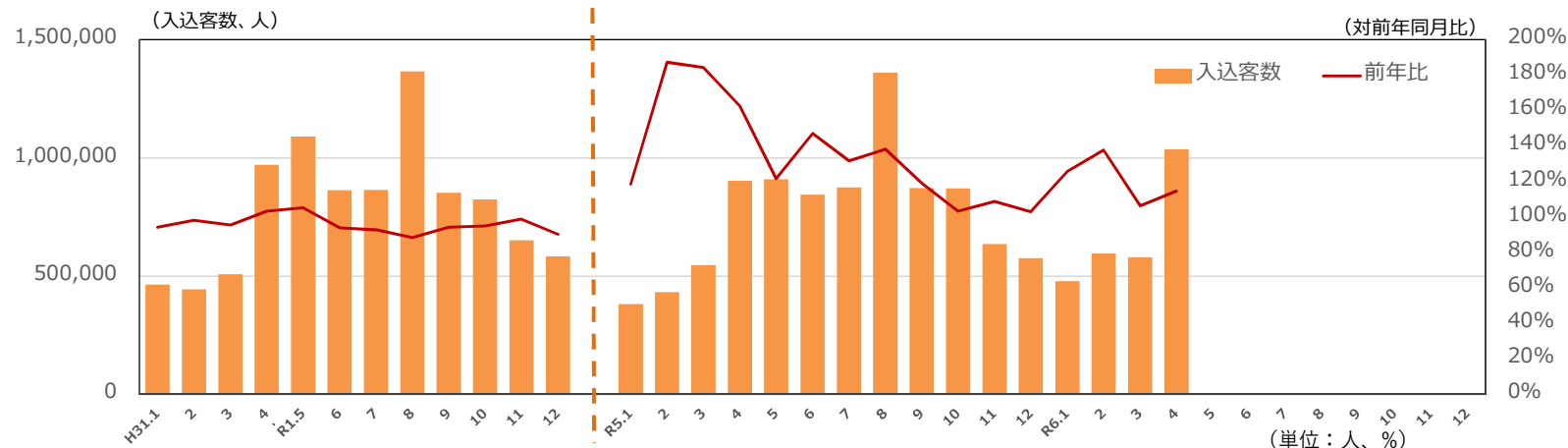
担当課 観光政策課 観光コミュニケーショングループ

担当者 松尾副参事、上野主幹、鈴木主事

電話番号 直通 017-734-9389

1 主要観光施設の入込客数

(1) 月別の入込客数の推移：令和6年4月調査から対象施設が34施設から33施設へ変更となっているため過去との比較に留意（令和6年3月以前の数値は34施設のまま）



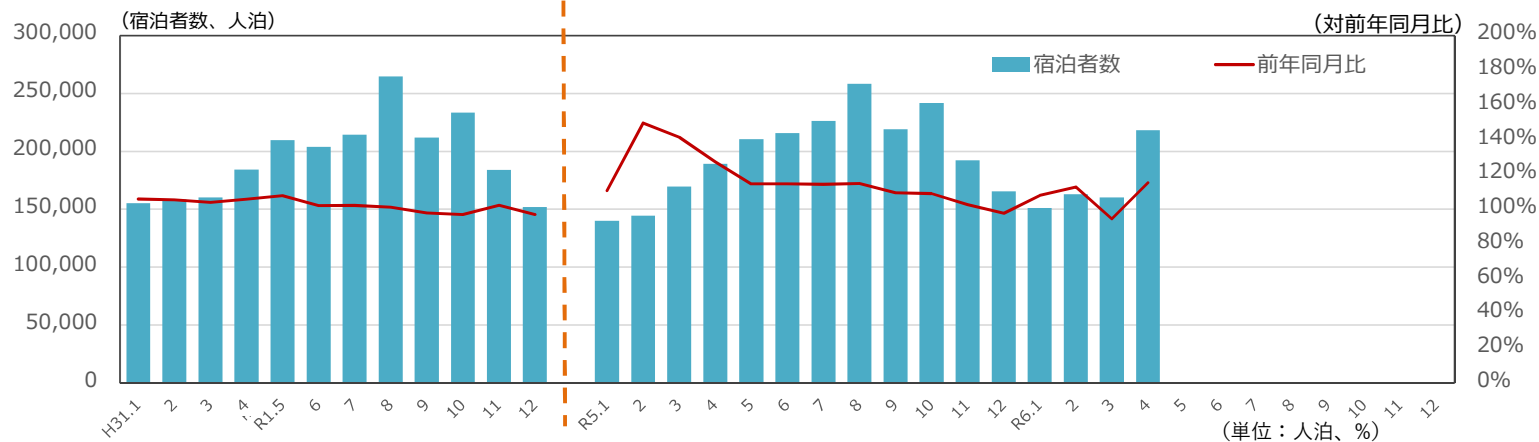
区分	1月	2月	3月	4月	5月	6月	7月	8月	9月	10月	11月	12月	1月～4月	合計
R6	479,104	596,629	580,052	1,036,116									2,691,901	2,691,901
R5	381,206	433,035	545,740	903,364	909,577	843,718	875,038	1,359,807	871,914	870,413	635,646	575,363	2,263,345	9,204,821
H31	464,267	443,901	508,721	970,145	1,090,532	862,538	863,978	1,365,454	852,144	824,774	650,967	583,732	2,387,034	9,481,153
R6/R5	125.7%	137.8%	106.3%	114.7%	0.0%	0.0%	0.0%	0.0%	0.0%	0.0%	0.0%	0.0%	118.9%	29.2%
R6/H31	103.2%	134.4%	114.0%	106.8%	0.0%	0.0%	0.0%	0.0%	0.0%	0.0%	0.0%	0.0%	112.8%	28.4%

(2) 観光施設別の入込客数

観光施設名	令和6年4月	令和5年4月	前年同月比	平成31年4月	平成31年4月同月比	増減理由（施設からのコメント）	観光施設名	令和6年4月	令和5年4月	前年同月比	平成31年4月	平成31年4月同月比	増減理由（施設からのコメント）
アスパム	101,725	79,324	128.2%	83,925	121.2%	コロナが5類移行後初のGWであったこと、「アスパム春まつり2024」「第17回AOMORI春フェスティバル」が開催されたことで前年を上回った。	立佞武多の館	9,564	8,088	118.2%	9,611	99.5%	早い段階で各地の桜の開花が早くなると周知されていたため、満開前後には例年の同時期よりも来館者が多かった。外国人は個人でいらっしゃる方が多かった。
青森県立美術館	20,766	13,695	151.6%	11,456	181.3%	AOMORI GOKAN アートフェス 2024の開幕に伴い、常設展（アートフェス含む）・企画展共に増加した。	八食センター	173,675	164,988	105.3%	179,381	96.8%	例年より桜の開花が早かったこともあり、中旬以降、平日の客数が増加した。月の後半は天候も良く、レジャーに出掛ける傾向が強くなったと考えられる。
浅虫水族館	19,063	21,541	88.5%	25,142	75.8%	コロナの規制がなくなったことで、お出かけ先の選択肢が多くなったことにより減少したものと考えられる。	石ヶ戸休憩所	23,341	20,687	112.8%	26,818	87.0%	桜の開花が早くなり、ツアーが前倒しとなった影響により増加したと思われる。
ねぶたの家ワ・ラッセ	31,572	25,620	123.2%	19,419	162.6%	クルーズ船が昨年よりも多く寄港していることが増加の要因の1つと考えられる。	北の防人大湊安渡館	10,510	5,518	190.5%	12,150	86.5%	桜祭りが例年より1週間ほど早く、天候にも恵まれ来館者が多かった。また、県内初となる「ガンダムマンホール」の展示を行ったことで集客につながった。
弘前市立観光館	63,441	61,368	103.4%	87,381	72.6%	例年より早く桜が開花したことで、さくらまつりが前倒しで開幕した影響がみられる。19日から園内が満開で20・21日には入館者数がピークとなった。	その他(23施設)	580,430	500,877	115.9%	511,533	113.5%	
白神山地ビジターセンター	2,029	1,658	122.4%	3,329	60.9%	弘前城のソメイヨシノが開花した頃から観光客が増え始めた。	合計	1,036,116	903,364	114.7%	970,145	106.8%	

2 主要宿泊施設の宿泊者数

(1) 月別の宿泊者数：令和6年4月調査から対象施設が71施設から75施設へ変更となっているため過去との比較に留意（令和6年3月以前の数値は71施設のまま）



区分	1月	2月	3月	4月	5月	6月	7月	8月	9月	10月	11月	12月	1月～4月	合計
R6	151,071	162,979	160,204	218,230									692,484	692,484
R5	140,026	144,492	169,603	189,345	210,435	215,832	226,329	258,284	219,185	242,021	192,357	165,348	643,466	2,373,257
H31	155,389	158,431	160,276	184,270	209,828	203,910	214,463	264,643	211,994	233,532	183,961	151,924	658,366	2,332,621
R6/R5	107.9%	112.8%	94.5%	115.3%	0.0%	0.0%	0.0%	0.0%	0.0%	0.0%	0.0%	0.0%	107.6%	29.2%
R6/H31	97.2%	102.9%	100.0%	118.4%	0.0%	0.0%	0.0%	0.0%	0.0%	0.0%	0.0%	0.0%	105.2%	29.7%

(2) 地域等別の宿泊者数(延べ人数)

地域等名	令和6年4月	令和5年4月	前年同月比	平成31年4月	平成31年4月同月比	備考	地域等名	令和6年4月	令和5年4月	前年同月比	平成31年4月	平成31年4月同月比	備考
青森市 (15施設)	60,191	35,539	169.4%	32,659	184.3%	令和6年4月調査から4施設増	西北地域 (9施設)	18,444	18,735	98.4%	18,393	100.3%	
弘前市 (15施設)	50,770	49,991	101.6%	45,285	112.1%		上北地域 (9施設)	35,032	31,184	112.3%	33,637	104.1%	
八戸市 (15施設)	35,914	35,688	100.6%	37,638	95.4%		下北地域 (12施設)	17,879	18,208	98.2%	16,658	107.3%	
むつ市 (9施設)	15,761	16,871	93.4%	15,147	104.1%		県合計 (75施設)	218,230	189,345	115.3%	184,270	118.4%	令和6年4月調査から4施設増
4市合計 (54施設)	162,636	138,089	117.8%	130,729	124.4%		うち、外国人 (75施設)	30,663	20,000	153.3%	21,647	141.7%	

3 青森空港の主な利用状況

(単位：人)

路線名	令和6年4月	令和5年4月	前年同月比	平成31年4月	平成31年4月同月比
東京便	44,459	42,539	104.5%	48,361	91.9%
大阪便	23,196	23,122	100.3%	20,188	114.9%
名古屋小牧便	9,318	8,422	110.6%	10,382	89.8%
札幌便	14,951	13,911	107.5%	13,699	109.1%
神戸便	2,168	2,682	80.8%	-	-

4. 主な出来事

【令和6年4月】

- ・高気圧に覆われ、県内の23観測地点中19地点で4月の平均気温が観測史上最高
- ・桜の早咲きに合わせ、県内各地の桜祭りが例年より早めに開幕
- ・「AOMORI GOKAN アートフェス2024」が開幕 (4/13-9/1)
- ・青森駅「JR青森駅東口ビル」及び「&LOVINA」が4/26にオープン
- ・新型コロナウイルス感染症が第5類に移行して初めてのゴールデンウィーク
- ・青森港に今年同港に入るクルーズ船の中で最大となる「ロイヤル・プリンセス」が4/30に入港したほか、県内にクルーズ船が9隻寄港 (昨年同月は6隻)

【令和5年4月】

- ・青森県おでかけキャンペーンの実施 (1/10-7/21)
- ・青森・台北線チャーター便 運航(4/13-27)