

令和6年6月24日

報道機関各位

青森県交通・地域社会部地域交通・連携課

むつ湾フェリーでオトクにむつ湾横断キャンペーンの実施について

むつ湾フェリーの利用促進を図るため、下記のとおりキャンペーンを実施しますので、お知らせします。

記

1 キャンペーン名称

むつ湾フェリーでオトクにむつ湾横断キャンペーン

2 期間

令和6年7月1日（月）～11月5日（火）

（ただし、8月10日（土）～8月17日（土）を除く。）

3 内容

キャンペーン期間中、蟹田・脇野沢航路のレンタカー（5m未満まで）の自動車航送料を約3割引とします。

（単位：円）税込価格

区分		通常運賃	割引適用運賃
レ ン タ カ ー	3m未満	6,700	4,600
	3m以上4m未満	8,900	6,200
	4m以上5m未満	11,100	7,700

4 キャンペーン適用方法

むつ湾フェリー株式会社のHPから乗船予約をする際に、連絡事項欄にキャンペーン利用希望と記載した上で、乗船当日に、乗船手続窓口にてキャンペーン利用の旨を申し出た方に割引運賃を適用します。

5 キャンペーン利用者問い合わせ先

むつ湾フェリーでオトクにむつ湾横断キャンペーン事務局

017-718-5534（対応時間：平日10時～16時※土・日・祝日を除く）

【キャンペーンHP】<https://mutsuwan-campaign.jp/>

（キャンペーンHPは6月25日（火）10時から公開予定です。）

報道機関用提供資料（連絡先）	
担当課・ 担当者名	地域交通・連携課 地域モビリティ推進グループ GM 渡部 和之
電話番号	内線 2735
	直通 017-734-9151
（※）報道監 交通・地域社会部 次長 奥田 昌範	

津軽、下北めぐり旅。

フェリーでスイーツと、

参ろうぞ。

好評につき、今年も
キャンペーン開催！

さあ、今年もまた行きましょうか。

ディープな魅力たっぷりの

津軽半島と下北半島を、

フェリーでオトクにめぐる旅。

想像以上の絶景にご当地グルメ、

歴史の浪漫や地域独自のお祭りが

待っていますよ。

むつ湾の向こうへ、いざ出発！

荒馬まつり



うどん

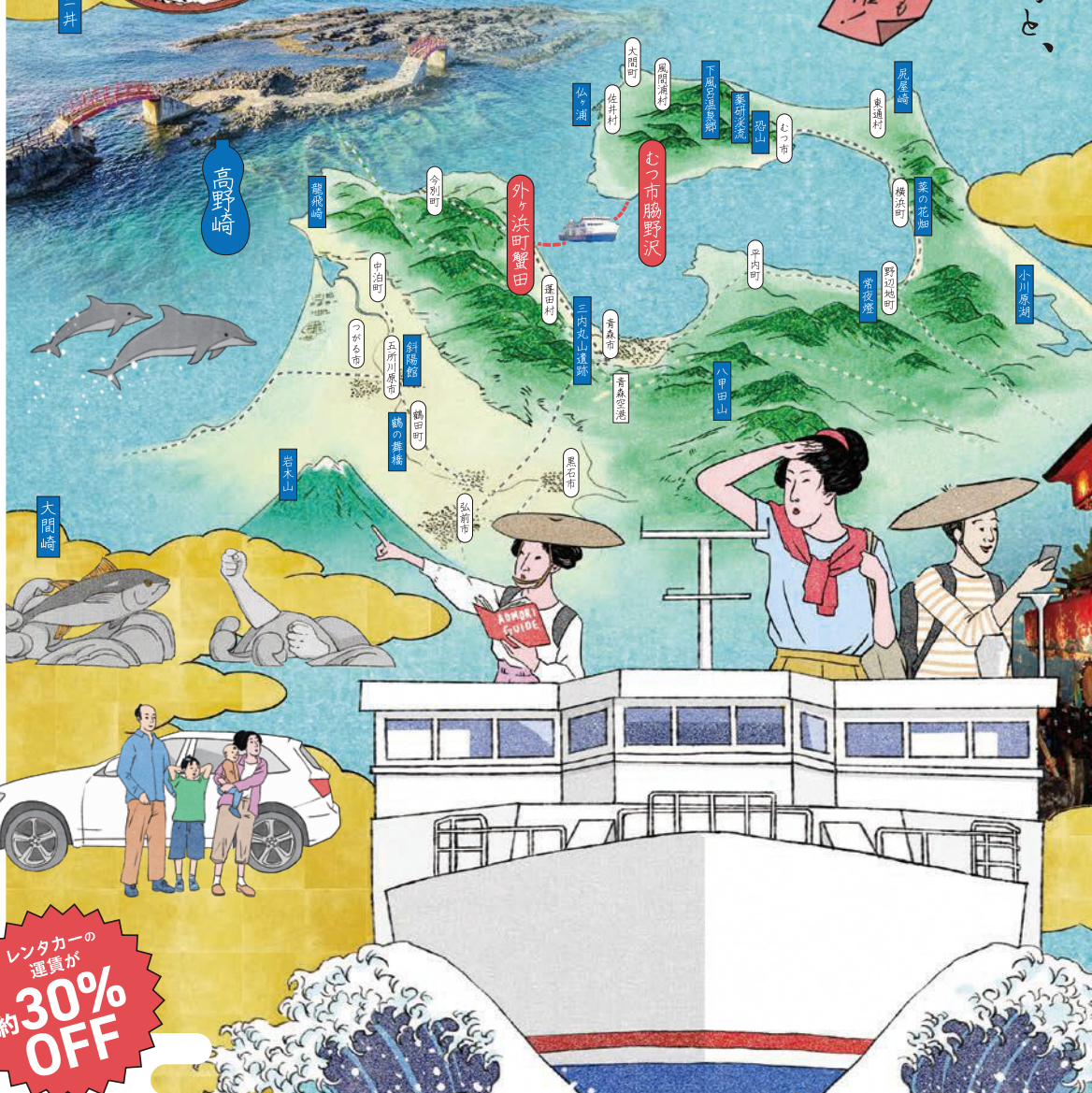
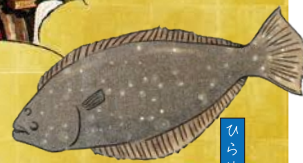
昭和大仏



田名部まつり



ひらめ



高野崎



大間崎



レンタカーの
運賃が
約 **30% OFF**

むつ湾フェリーで オトクにむつ湾横断 キャンペーン!

2024 7/1 月 ▶ 2024 11/5 火

下の割引一覧表に沿って、運賃が割引されます。
※レンタカー以外は割引対象外です。

レンタカー	通常料金	割引料金
3m未満	6,700円	4,600円
3m以上4m未満	8,900円	6,200円
4m以上5m未満	11,100円	7,700円

ご利用方法 step.1 / インターネット申し込み限定

事前にむつ湾フェリーの予約をする
連絡事項の欄に「オトクにむつ湾横断キャンペーン」
利用希望とご記入ください。ご予約はこちらから▶
予約時にキャンペーン利用の申し出がない場合は
利用対象外です。

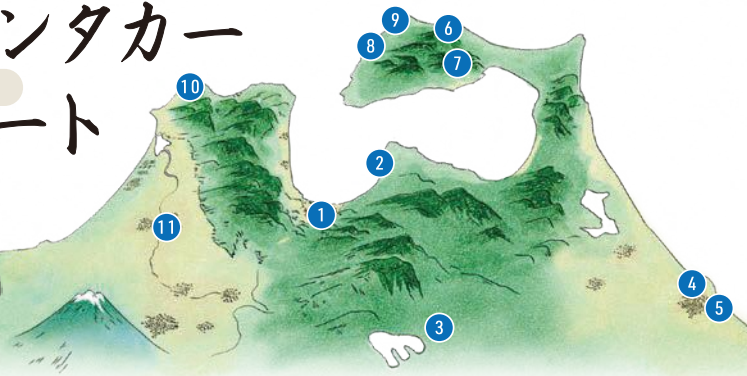


ご利用方法 step.2 /

出航前、乗船手続き窓口にて
キャンペーン利用の旨を伝える
混雑する場合がございますので出航の
30分前までに手続きを済ませてください。

※8/10(土)～8/17(土)はキャンペーン利用期間対象外です。
※キャンペーン予算枠が上限に達した場合は早期に終了する
ことがあります。
※運休日を設定している場合がありますので、運航情報をご確認ください。
※ご予約は、乗船日の1か月前～3日前までとなりますのでご注意ください。

フェリー&レンタカー おすすめルート



9 大間町
大間崎
津軽海峡の向こう、北海道までわずか17.5km。天気がよければ五稜郭タワーが見えることもあります。大間まぐると一本釣り漁師の手をモチーフにしたモニュメントが人気の撮影スポットとなっています。



1 青森市
ねぶたの家 W・ラッセ



4 八戸市
蕪島



7 むつ市
恐山



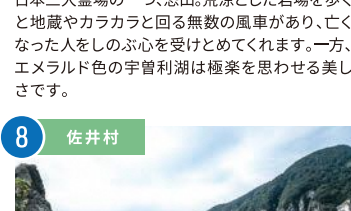
10 外ヶ浜町
龍飛崎



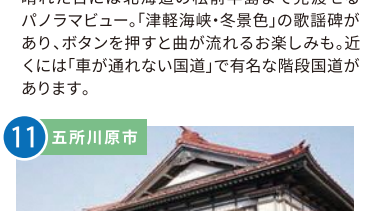
2 平内町
ほたて広場



5 八戸市
種差海岸



8 佐井村
仏ヶ浦



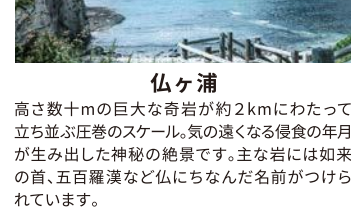
11 五所川原市
太宰治記念館「斜陽館」



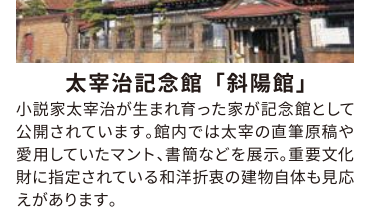
3 十和田市
奥入瀬溪流



6 風間浦村
下風呂温泉

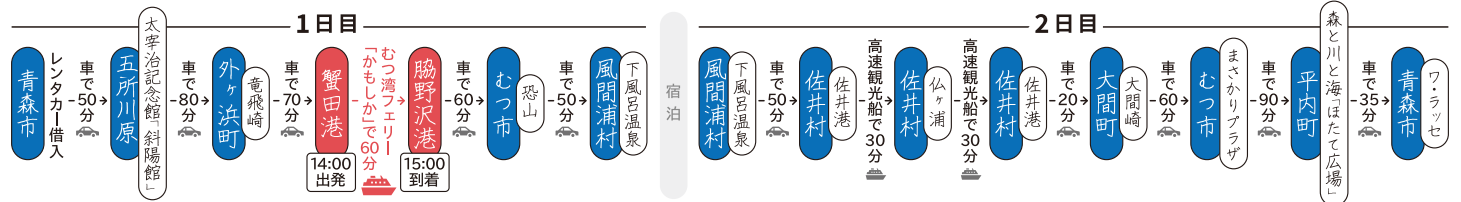


高さ数十mの巨大な奇岩が約2kmにわたって立ち並ぶ庄巻のスケール。気の遠くなる侵食の年月が生み出した神秘的絶景です。主な岩には如来の首、五百羅漢など仏にちなんだ名前がつけられています。

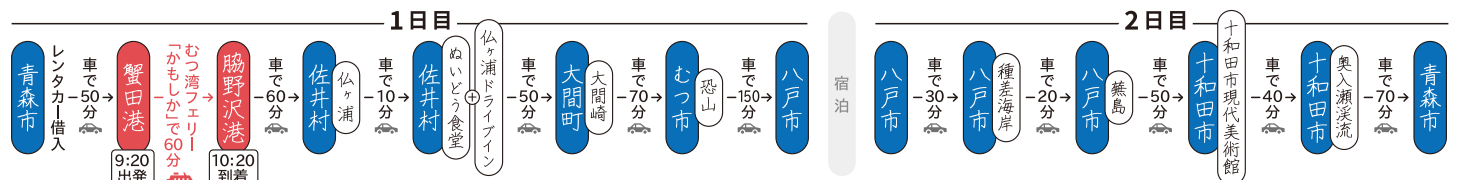


小説家太宰治が生まれ育った家が記念館として公開されています。館内では太宰の直筆原稿や愛用していたマント、書簡などを展示。重要文化財に指定されている和洋折衷の建物自体も見応えがあります。

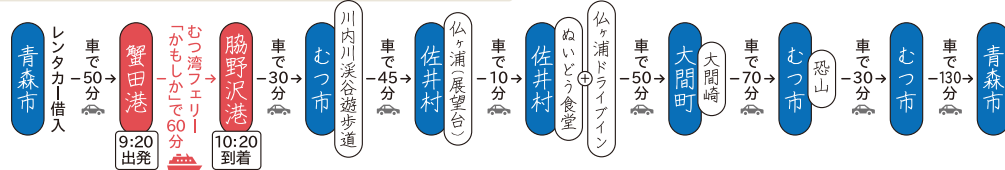
ディープに満喫！一泊二日 津軽・下北ルート



ぐるっとドライブ！一泊二日 下北・南部ルート



サクッと日帰り！下北ルート



むつ湾フェリー時刻表

脇野沢行き	蟹田発	脇野沢着
1便	9:20	10:20
3便	14:00	15:00
蟹田行き	脇野沢発	蟹田着
2便	10:50	11:50
4便	15:30	16:30

お問合せ むつ湾フェリーでオトクにむつ湾横断キャンペーン事務局
TEL:017-763-4114 (対応時間:平日10時~16時 ※土・日・祝日を除く)
主催 青森県交通・地域社会部 地域交通・連携課

●お支払いは、窓口にて現金のみの扱いとなります。●乗船に当たっては、事前予約が必要です。●乗船時には、むつ湾フェリー窓口で乗船手続き(乗船申込用紙記入、車検証のご提示等)が必要です。●天候等により、フェリーが欠航となる場合があります。この場合、欠航に対する補償等には応じかねますので、ご了承ください。