

令和6年6月26日

報道関係各位

河川砂防課

(訂正) 新たな「土砂災害が発生するおそれのある箇所」を公表します

1. 概要

本県では令和2年度から、高精度な地形情報を用いた「土砂災害が発生するおそれのある箇所」の抽出作業を進めており、令和5年度までに約2,600箇所の抽出が完了しました。

つきましては、住民に土砂災害に対する防災意識を喚起するため、この抽出結果を公表します。

2. 公表媒体

青森県土砂災害警戒区域等マップ
(<https://www.sabomap.jp/aomori/>)

3. 公表日

令和6年7月1日(月)

4. 添付資料

- 別紙1 新たな「土砂災害が発生するおそれのある箇所」の公表について
- 別紙2 土砂災害が発生するおそれのある箇所の閲覧方法
- 別紙3 土砂災害が発生するおそれのある箇所の市町村別箇所数(7月1日解禁)

訂正箇所

抽出箇所数の誤りがあったため、下記のとおり修正します。

正) 約2,600箇所

誤) 約2,500箇所

添付資料の不足があったため、下記のとおり添付資料を追加します。

追加) 別紙3 土砂災害が発生するおそれのある箇所の市町村別箇所数
(7月1日解禁)

報道機関用提供資料	
担当課	県土整備部河川砂防課
担当者	砂防グループ グループマネージャー川村 昌弘
電話番号	直通: 017-734-9670 内線: 6739
報道監	県土整備部 次長 米田 均

目的

高精度な地形情報等を用いて抽出した「土砂災害が発生するおそれのある箇所」を住民に周知することで、土砂災害に対する防災意識を喚起する。今後、これらの箇所について基礎調査及び土砂災害警戒区域指定を行うことにより、住民への危険周知を図り、土砂災害防止法に基づく避難体制づくりを推進する。

経緯

近年の大雨では土砂災害警戒区域外で土砂災害が発生。国は令和2年度に「土砂災害防止対策基本方針」を変更し、高精度な地形情報を用いることで、新たに土砂災害が発生するおそれがある箇所の抽出に努めるものとされた。



撮影・写真提供：株式会社パスコ・国際航業株式会社

令和元年10月25日の大雨

千葉県千葉市緑区誉田町で発生した土砂災害

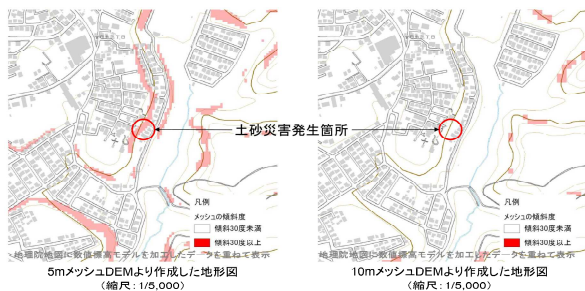


当時基礎調査に用いた地形図
 (縮尺：1/2,500)

国交省資料より抜粋

抽出

- ・青森県では、高精度な地形情報（5mDEM）を使用して勾配30度以上の斜面を抽出、そこから人家等の有無による絞込みを実施。
- ・机上抽出した箇所について簡易な現地調査を実施し、地形や保全対象の有無について確認の上、箇所数の絞込みを実施。
- ・令和6年3月末時点で、土砂災害が発生するおそれのある箇所として約2,500箇所を抽出。



国交省資料より抜粋

公表

土砂災害が発生するおそれのある箇所について住民へ周知するため、「青森県土砂災害警戒区域等マップ」にて公表を行う。

閲覧方法は別紙2「土砂災害が発生するおそれのある箇所の閲覧方法」参照。

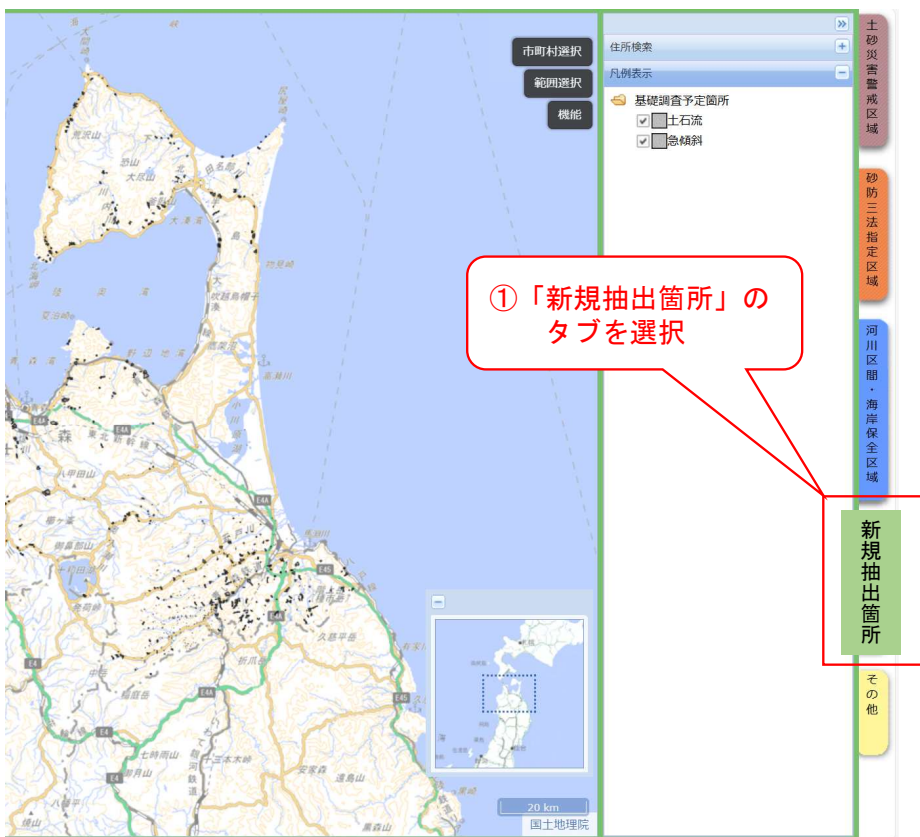


土砂災害警戒区域等マップ
[\(https://www.sabomap.jp/aomorij/\)](https://www.sabomap.jp/aomorij/)

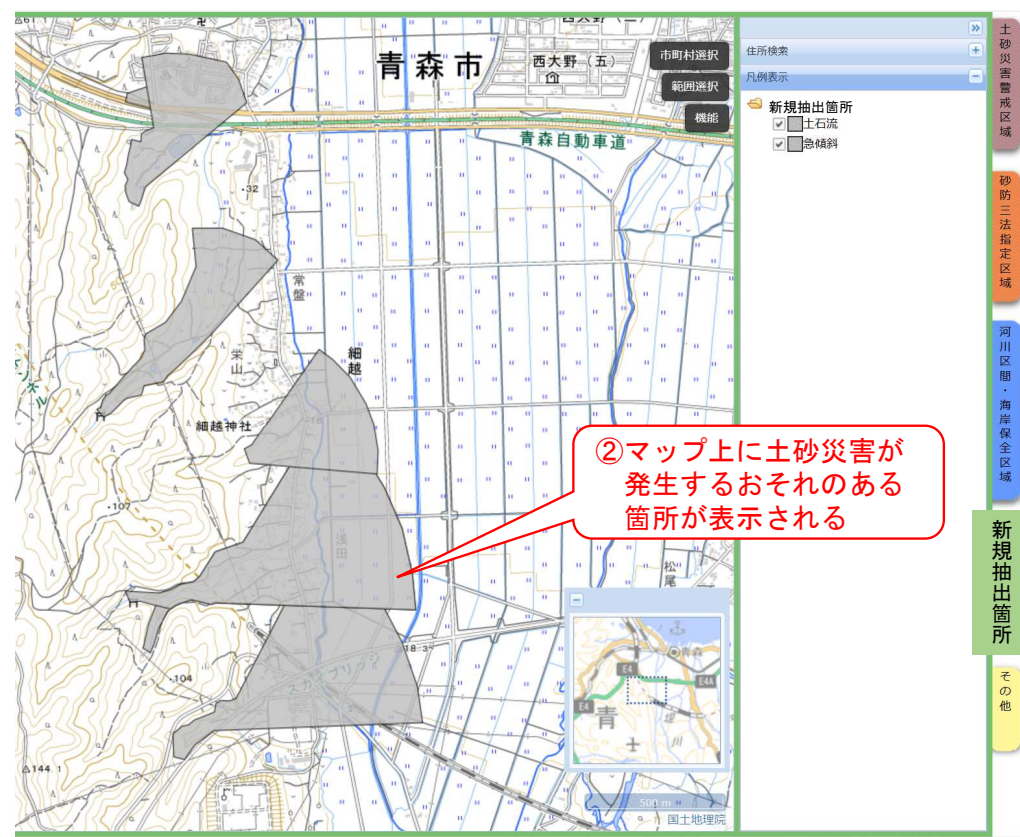
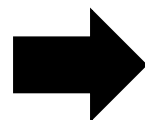
留意点

- ・土砂災害が発生するおそれのある箇所は、土砂災害警戒区域等のように法的な位置付けはないため、直ちに土砂災害防止法に基づく規制が生じるものではない。
- ・必ずしも全ての箇所が土砂災害警戒区域に指定されるわけではなく、今後の基礎調査の結果に基づき、土砂災害警戒区域等の指定要件を満たした場合は指定手続きを進めていく。また、指定を行う際の区域範囲は、基礎調査結果に伴い拡大縮小することがある。
- ・公表結果は令和6年3月末時点のものであり、今後の調査によって箇所の追加が生じる場合がある。

「青森県土砂災害警戒区域等マップ」 (<https://www.sabomap.jp/aomori/>) にアクセスし、画面右側のインデックスタブの「新規抽出箇所」を選択することで、土砂災害が発生するおそれのある箇所を見学できる。



土砂災害警戒区域等マップ画面
(<https://www.sabomap.jp/aomori/>)



「土砂災害が発生するおそれがある箇所」表示画面

土砂災害が発生するおそれのある箇所在市町村別箇所数

別紙3

	市町村	土砂災害警戒区域指定済箇所数				「土砂災害が発生するおそれのある箇所」抽出数		
		急傾斜地	土石流	地すべり	計	急傾斜地	土石流	計
市	青森市	166	79	2	247	98	77	175
	弘前市	145	55	5	205	42	25	67
	八戸市	180	63	1	244	63	64	127
	黒石市	68	38	3	109	29	22	51
	五所川原市	16	7		23	16	2	18
	十和田市	172	59	2	233	197	40	237
	三沢市	61	0		61	7	0	7
	むつ市	177	82	4	263	120	101	221
	つがる市	26	0		26	41	0	41
	平川市	124	59	1	184	59	46	105
東津軽郡	平内町	75	59	1	135	17	26	43
	今別町	47	33	5	85	21	15	36
	蓬田村	7	3		10	1	2	3
	外ヶ浜町	102	51	10	163	36	34	70
西津軽郡	鱒ヶ沢町	113	38	11	162	49	22	71
	深浦町	157	44	10	211	97	66	163
中津軽郡	西目屋村	29	18	5	52	7	26	33
南津軽郡	藤崎町							
	大鰐町	75	45	8	128	39	46	85
	田舎館村							
北津軽郡	板柳町							
	鶴田町							
	中泊町	76	38	2	116	124	19	143
上北郡	野辺地町	35	8		43			
	七戸町	111	5		116	102	6	108
	六戸町	30	24		54	31	1	32
	横浜町	6	0		6			
	東北町	64	9		73			
	六ヶ所村	73	12		85			
	おいらせ町	37	0		37	40	0	40
下北郡	大間町	13	0		13	3	7	10
	東通村	79	32		111	30	35	65
	風間浦村	53	21	1	75	8	6	14
	佐井村	36	18	5	59	16	24	40
三戸郡	三戸町	121	65	5	191	215	10	225
	五戸町	91	46		137	26	44	70
	田子町	76	44		120	115	25	140
	南部町	96	66	4	166	37	60	97
	階上町	20	18		38	4	14	18
	新郷村	51	22		73	82	9	91
合計		2,808	1,161	85	4,054	1,772	874	2,646

※野辺地町、横浜町、東北町、六ヶ所村は抽出作業中。
令和6年12月に公表予定。