

月例観光統計調査（令和6年5月・速報値）

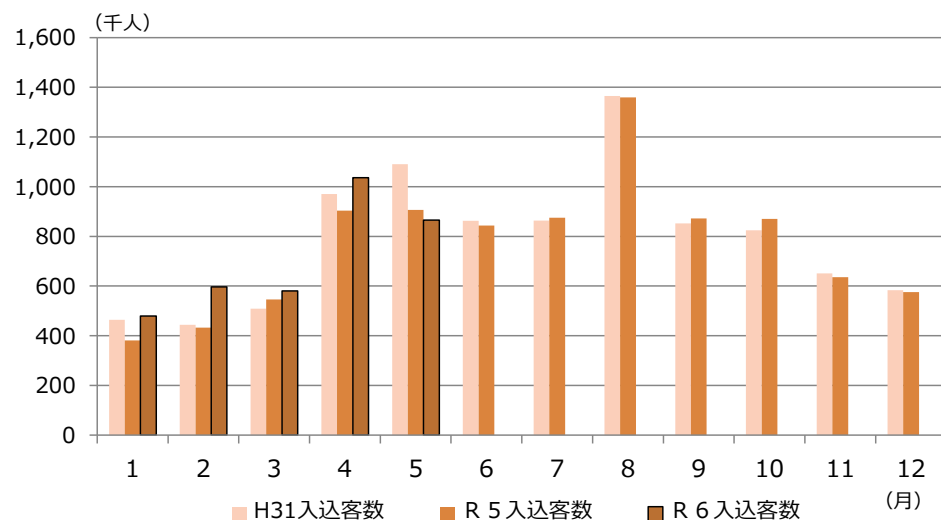
～県内主要観光施設・宿泊施設の月別入込状況をお知らせします～

- 主要33観光施設の入込客数は、865,093人（前年同月比95.7%、令和元年同月比79.5%）となりました。
- 主要75宿泊施設の宿泊者数は、226,047人泊（前年同月比98.2%、令和元年同月比103.0%）となりました。
うち、外国人宿泊者数は、15,064人泊（前年同月比149.2%、令和元年同月比118.8%）となりました。

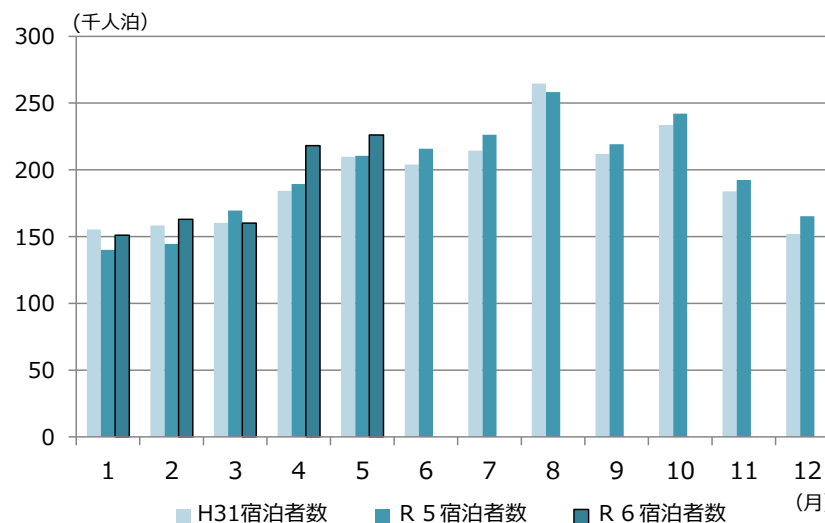
【留意事項】

- ・令和6年4月調査より調査対象となる観光施設が33施設（以前までは34施設）、宿泊施設が75施設（以前までは71施設）に変更となりました。
- ・そのため、過去との比較には留意が必要です（上記に記載している前年同月比は、それぞれ33施設及び75施設の比較になります）。

<主要観光施設の入込状況：令和6年4月調査から34施設→33施設>



<主要宿泊施設の宿泊状況：令和6年4月調査から71施設→75施設>



報道機関用提供資料連絡先

観光交流推進部 次長 藤森洋貴（内線4701）

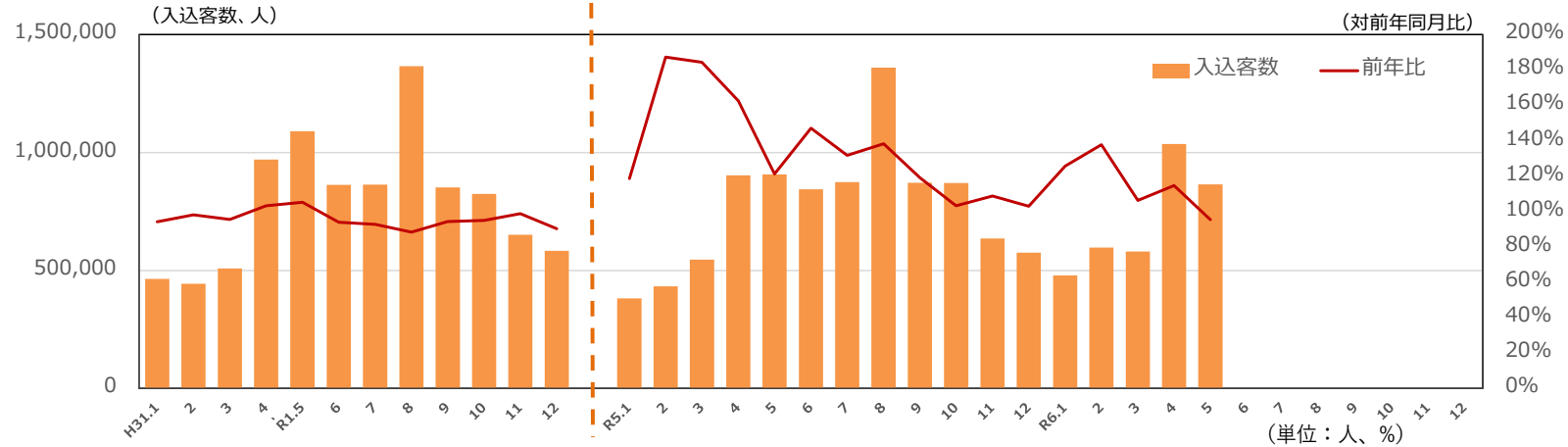
担当課 観光政策課 観光コミュニケーショングループ

担当者 松尾副参事、上野主幹、鈴木主事

電話番号 直通 017-734-9389

1 主要観光施設の入込客数

(1) 月別の入込客数の推移：：令和6年4月調査から対象施設が34施設から33施設へ変更となっているため過去との比較に留意（令和6年3月以前の数値は34施設のまま）



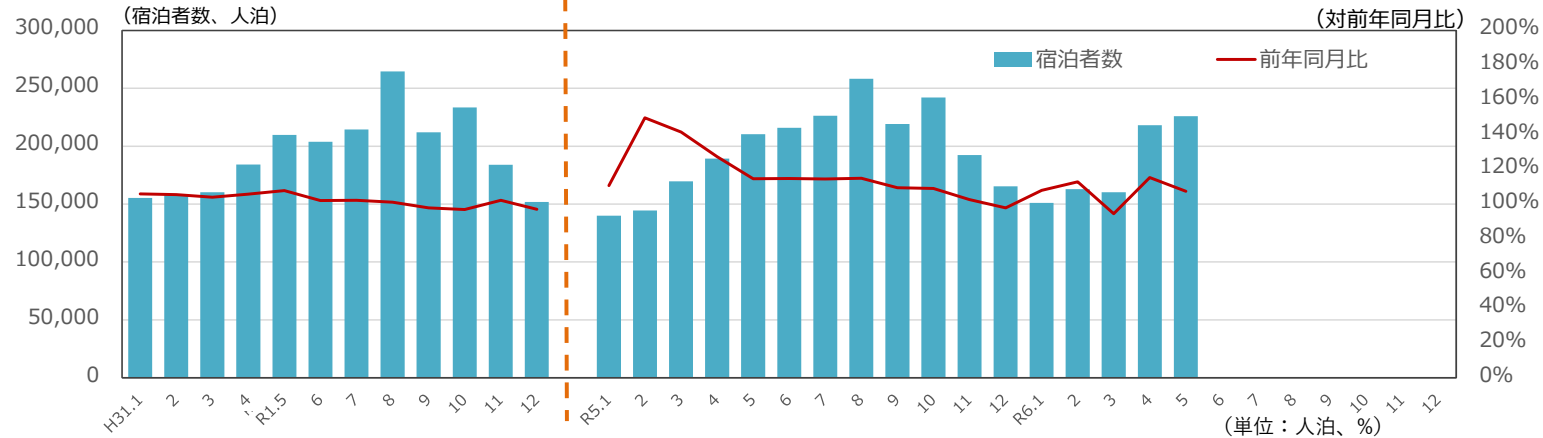
区分	1月	2月	3月	4月	5月	6月	7月	8月	9月	10月	11月	12月	1月～5月	合計
R6	479,104	596,629	580,052	1,036,116	865,093								3,556,994	3,556,994
R5	381,206	433,035	545,740	903,364	906,852	843,718	875,038	1,359,807	871,914	870,413	635,646	575,363	3,170,197	9,202,096
H31	464,267	443,901	508,721	970,145	1,090,532	862,538	863,978	1,365,454	852,144	824,774	650,967	583,732	3,477,566	9,481,153
R6/R5	125.7%	137.8%	106.3%	114.7%	95.4%	0.0%	0.0%	0.0%	0.0%	0.0%	0.0%	0.0%	112.2%	38.7%
R6/H31	103.2%	134.4%	114.0%	106.8%	79.3%	0.0%	0.0%	0.0%	0.0%	0.0%	0.0%	0.0%	102.3%	37.5%

(2) 観光施設別の入込客数

観光施設名	令和6年5月	令和5年5月	前年同月比	平成31年5月	平成31年5月同月比	増減理由（施設からのコメント）	観光施設名	令和6年5月	令和5年5月	前年同月比	平成31年5月	平成31年5月同月比	増減理由（施設からのコメント）
アスパム	110,518	121,146	91.2%	122,688	90.1%	ゴールデンウィークは多くの来館者で賑わったものの、昨年同月は「青森県おでかけキャンペーン（全国版）」で個人客・団体客が増加していたため、その反動により減少したと思われる。	立佞武多の館	10,724	12,807	83.7%	14,293	75.0%	今年度は北海道方面の修学旅行の動きが著しく悪く、入館者数が大幅に減った。また、桜の開花の前倒しに合わせて動いている方が多く、本来であればゴールデンウィークに動くお客様が、今年は4月中旬に移動したように感じた。
青森県立美術館	20,322	32,790	62.0%	21,661	93.8%	昨年度開催した企画展が好調だった反動で入館者数が減少しているが、常設展は「AOMORI GOKAN アートフェス 2024」が好調なため微増している。	八食センター	214,464	212,838	100.8%	229,045	93.6%	ゴールデンウィークの推移も昨年とほぼ同数であった。新店舗も併せてオープンした効果もあり、特に平日は微増となった。
浅虫水族館	29,217	35,088	83.3%	43,228	67.6%	県外等の観光客の利用が少なかったと思われる。	石ヶ戸休憩所	38,739	38,044	101.8%	47,324	81.9%	5月中旬からインバウンドの入込が回復し、来客数の伸びにつながったと思われる。
ねぶたの家ワ・ラッセ	37,246	34,028	109.5%	31,008	120.1%	クルーズ客船の利用者が大幅に増加	北の防人大湊安渡館	5,044	3,747	134.6%	12,511	40.3%	交流室予約は1件あった。
弘前市立観光館	33,111	34,194	96.8%	55,479	59.7%	弘前さくらまつりの前半に桜のピークを迎えたため、入館者数の伸びがなかった。外国人の急激な伸びは、大型クルーズ客船の寄港やコロナ禍明けによる旅行機運の高まりと思われる。	その他(23施設)	361,820	378,074	95.7%	507,573	71.3%	
白神山地ビジターセンター	3,888	4,096	94.9%	5,722	67.9%	ゴールデンウィーク期間の入館は昨年比で伸びたものの、それ以降の入館者数が減少した。一方、クルーズ客船の立ち寄りがあり、外国人は増加した。	合計	865,093	906,852	95.4%	1,090,532	79.3%	

2 主要宿泊施設の宿泊者数

(1) 月別の宿泊者数：令和6年4月調査から対象施設が71施設から75施設へ変更となっているため過去との比較に留意（令和6年3月以前の数値は71施設のまま）



区分	1月	2月	3月	4月	5月	6月	7月	8月	9月	10月	11月	12月	1月～5月	合計
R6	151,071	162,979	160,204	218,230	226,047								918,531	918,531
R5	140,026	144,492	169,603	189,345	210,435	215,832	226,329	258,284	219,185	242,021	192,357	165,348	853,901	2,373,257
H31	155,389	158,431	160,276	184,270	209,828	203,910	214,463	264,643	211,994	233,532	183,961	151,924	868,194	2,332,621
R6/R5	107.9%	112.8%	94.5%	115.3%	107.4%	0.0%	0.0%	0.0%	0.0%	0.0%	0.0%	0.0%	107.6%	38.7%
R6/H31	97.2%	102.9%	100.0%	118.4%	107.7%	0.0%	0.0%	0.0%	0.0%	0.0%	0.0%	0.0%	105.8%	39.4%

(2) 地域等別の宿泊者数(延べ人数)

地域等名	令和6年5月	令和5年5月	前年同月比	平成31年5月	平成31年5月同月比	備考	地域等名	令和6年5月	令和5年5月	前年同月比	平成31年5月	平成31年5月同月比	備考
青森市 (15施設)	55,854	35,003	159.6%	35,409	157.7%	令和6年4月調査から4施設増	西北地域 (9施設)	21,243	23,303	91.2%	24,477	86.8%	
弘前市 (15施設)	46,646	48,711	95.8%	46,889	99.5%		上北地域 (9施設)	42,364	40,929	103.5%	41,551	102.0%	
八戸市 (15施設)	38,048	37,957	100.2%	40,189	94.7%		下北地域 (12施設)	21,892	24,532	89.2%	21,313	102.7%	
むつ市 (9施設)	19,931	22,335	89.2%	19,396	102.8%		県合計 (75施設)	226,047	210,435	107.4%	209,828	107.7%	令和6年4月調査から4施設増
4市合計 (54施設)	160,479	144,006	111.4%	141,883	113.1%		うち、外国人 (75施設)	15,064	9,002	167.3%	11,940	126.2%	

3 青森空港の主な利用状況

(単位：人)

路線名	令和6年5月	令和5年5月	前年同月比	平成31年5月	平成31年5月同月比
東京便	46,205	49,261	93.8%	54,966	84.1%
大阪便	26,748	27,624	96.8%	23,534	113.7%
名古屋小牧便	10,917	11,948	91.4%	11,778	92.7%
札幌便	14,039	14,508	96.8%	16,066	87.4%
神戸便	2,796	3,712	75.3%	-	-

4. 主な出来事

【令和6年5月】

- ・桜の早咲きの影響により観光需要が4月に前倒し
- ・ゴールデンウィークの休日が4日間と令和5年より1日少ない
- ・県内の23観測地点中6カ所で月平均気温が歴代1位となる暖かさ
- ・「AOMORI GOKAN アートフェス2024」開催 (4/13-9/1)
- ・新型コロナウイルス感染症が第5類に移行して初めてのゴールデンウィーク
- ・クルーズ船が6隻寄港 (令和5年は4隻)

【令和5年5月】

- ・青森県おでかけキャンペーンの実施 (1/10-7/21)
- ・3年ぶりに移動制限のないゴールデンウィーク
- ・春祭りが県内各地で開催