

月例観光統計調査（令和6年6月・速報値）

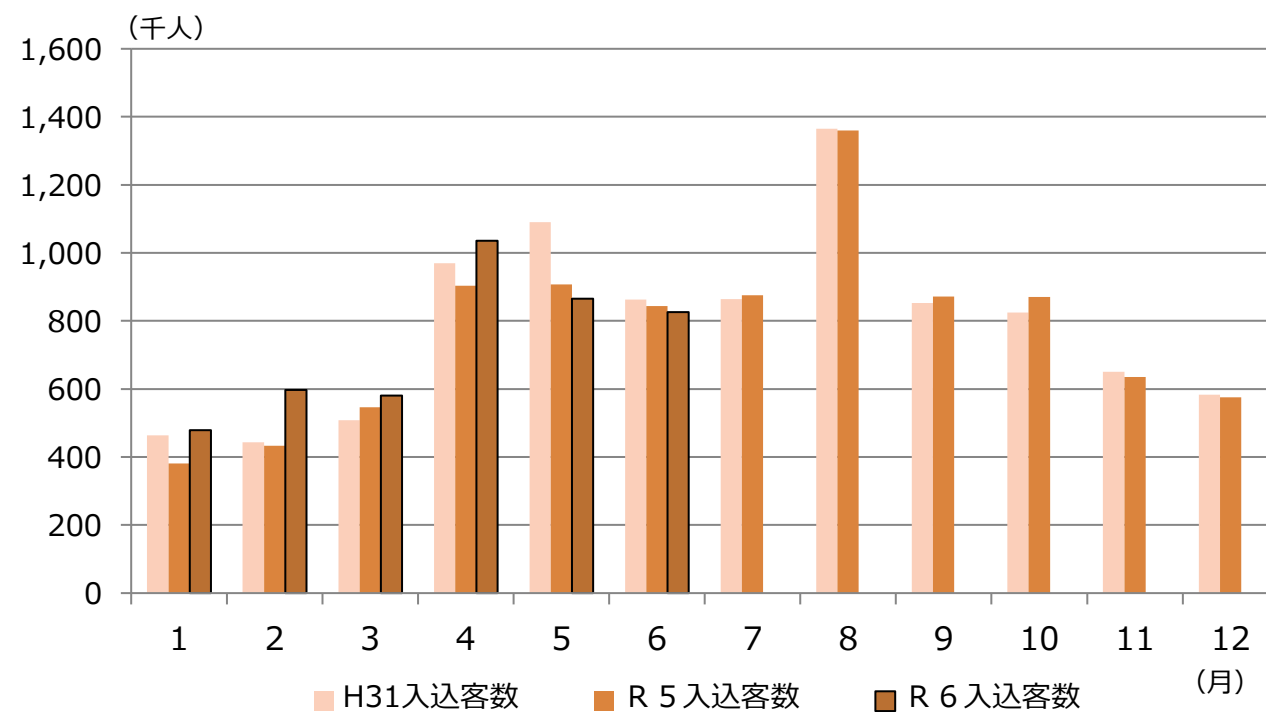
～県内主要観光施設・宿泊施設の月別入込状況をお知らせします～

- 主要33観光施設の入込客数は、825,993人（前年同月比98.3%、令和元年同月比96.0%）となりました。
- 主要75宿泊施設の宿泊者数は、236,290人泊（前年同月比100.3%、令和元年同月比110.6%）となりました。
うち、外国人宿泊者数は、16,897人泊（前年同月比135.2%、令和元年同月比125.0%）となりました。

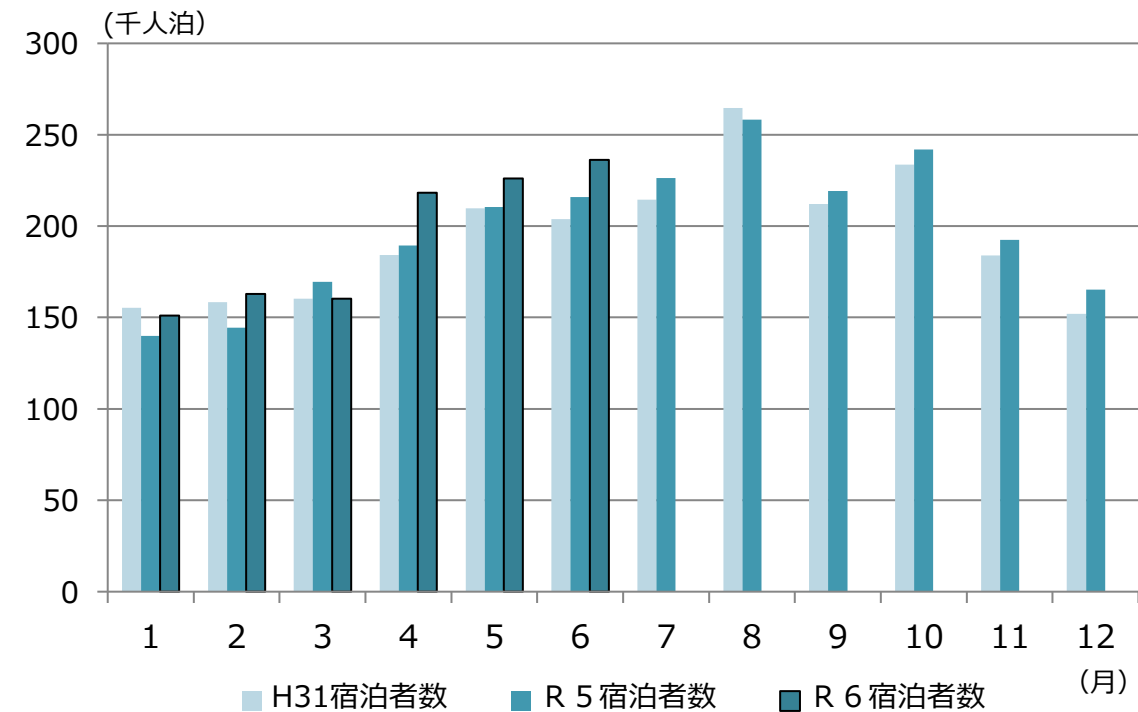
【留意事項】

- ・令和6年4月調査より調査対象となる観光施設が33施設（以前までは34施設）、宿泊施設が75施設（以前までは71施設）に変更となりました。
- ・そのため、過去との比較には留意が必要です（上記に記載している前年同月比は、それぞれ33施設及び75施設の比較になります）。

<主要観光施設の入込状況：令和6年4月調査から34施設→33施設>



<主要宿泊施設の宿泊状況：令和6年4月調査から71施設→75施設>



報道機関用提供資料連絡先

観光交流推進部 次長 藤森洋貴（内線4701）

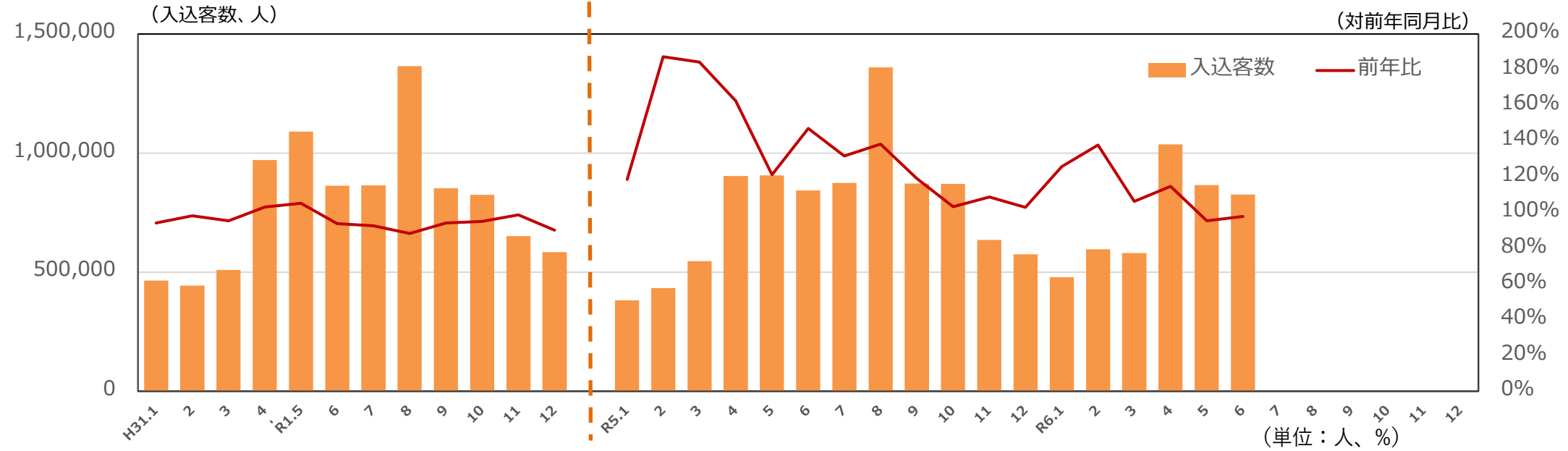
担当課 観光政策課 観光コミュニケーショングループ

担当者 松尾副参事、鈴木主事

電話番号 直通 017-734-9389

1 主要観光施設の入込客数

(1) 月別の入込客数の推移：：令和6年4月調査から対象施設が34施設から33施設へ変更となっているため過去との比較に留意（令和6年3月以前の数値は34施設のままで）



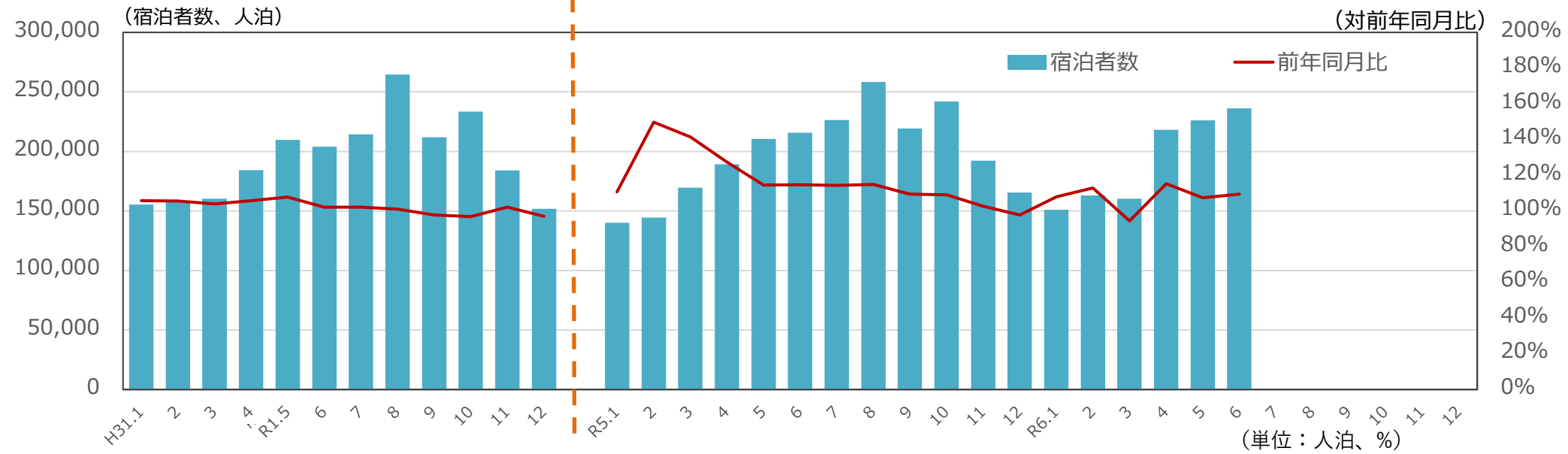
区分	1月	2月	3月	4月	5月	6月	7月	8月	9月	10月	11月	12月	1月～6月	合計
R6	479,104	596,629	580,052	1,036,116	865,093	825,993							4,382,987	4,382,987
R5	381,206	433,035	545,740	903,364	906,852	843,718	875,038	1,359,807	871,914	870,413	635,646	575,363	4,013,915	9,202,096
H31	464,267	443,901	508,721	970,145	1,090,532	862,538	863,978	1,365,454	852,144	824,774	650,967	583,732	4,340,104	9,481,153
R6/R5	125.7%	137.8%	106.3%	114.7%	95.4%	97.9%	0.0%	0.0%	0.0%	0.0%	0.0%	0.0%	109.2%	47.6%
R6/H31	103.2%	134.4%	114.0%	106.8%	79.3%	95.8%	0.0%	0.0%	0.0%	0.0%	0.0%	0.0%	101.0%	46.2%

(2) 観光施設別の入込客数

観光施設名	令和6年6月	令和5年6月	前年同月比	平成31年6月	平成31年6月同月比	増減理由（施設からのコメント）	観光施設名	令和6年6月	令和5年6月	前年同月比	平成31年6月	平成31年6月同月比	増減理由（施設からのコメント）
アスパム	93,774	93,680	100.1%	106,399	88.1%	「夏のグランマルシェ」を開催したこと、韓国クルーズ船の乗船客1,200人以上がアスパムを利用したが、昨年6月は「青森県おでかけキャンペーン（全国版）」の駆け込み需要期間の為、対前年比100.1%に収まったと思われる。	立佞武多の館	9,532	9,293	102.6%	9,138	104.3%	外国人は半数以上クルーズ船OPツアーでのご利用。後半は大人の休日倶楽部バスご利用で県外からのお客様が増えたが、全般的には県内の学校や幼稚園など子供連れでのご利用が多かった。
青森県立美術館	9,334	26,988	34.6%	18,234	51.2%	昨年度は企画展が好調だったことに加え、今年度は休館日数が多かった為、総入館者数で見ると減少だが、GOKAN アートフェスが好調なため、常設展（アートフェス含む）は昨対で微増している。	八食センター	187,055	173,529	107.8%	182,651	102.4%	初旬～中旬にかけては例年通りで推移していましたが、後半は「大人の休日倶楽部」の影響もあり賑わいを見せた。
浅虫水族館	25,892	22,615	114.5%	26,679	97.1%	前年より土日の日数が多かった	石ヶ戸休憩所	37,666	40,570	92.8%	42,249	89.2%	観光バスが他の県に流れたため天気が悪かったので、個人客が減った。
ねぶたの家ワ・ラッセ	35,836	27,945	128.2%	23,610	151.8%	修学旅行シーズン 大人の休日バス利用者が例年よりも多い	北の防人大湊安渡館	3,206	2,852	112.4%	6,210	51.6%	
弘前市立観光館	26,635	26,127	101.9%	37,322	71.4%	6月16日（日）に追手門広場フリースタイルマーケットが開催。外国人観光客増加の要因として、外国人向けアンケートの実施が要因で、アジア系の外国人観光客に取りこぼしが無くなったことが挙げられる。	その他（23施設）	394,250	416,695	94.6%	407,014	96.9%	
白神山地ビジターセンター	2,813	3,424	82.2%	3,032	92.8%	天候が良い日が続いたため、当センターには立ち寄らずに直接散策へ行かれる方が多かったと考えられます。	合計	825,993	843,718	97.9%	862,538	95.8%	

2 主要宿泊施設の宿泊者数

(1) 月別の宿泊者数：令和6年4月調査から対象施設が71施設から75施設へ変更となっているため過去との比較に留意（令和6年3月以前の数値は71施設のまま）



区分	1月	2月	3月	4月	5月	6月	7月	8月	9月	10月	11月	12月	1月~6月	合計
R6	151,071	162,979	160,204	218,230	226,047	236,290							1,154,821	1,154,821
R5	140,026	144,492	169,603	189,345	210,435	215,832	226,329	258,284	219,185	242,021	192,357	165,348	1,069,733	2,373,257
H31	155,389	158,431	160,276	184,270	209,828	203,910	214,463	264,643	211,994	233,532	183,961	151,924	1,072,104	2,332,621
R6/R5	107.9%	112.8%	94.5%	115.3%	107.4%	109.5%	0.0%	0.0%	0.0%	0.0%	0.0%	0.0%	108.0%	48.7%
R6/H31	97.2%	102.9%	100.0%	118.4%	107.7%	115.9%	0.0%	0.0%	0.0%	0.0%	0.0%	0.0%	107.7%	49.5%

(2) 地域等別の宿泊者数（延べ人数）

地域等名	令和6年6月	令和5年6月	前年同月比	平成31年6月	平成31年6月同月比	備考	地域等名	令和6年6月	令和5年6月	前年同月比	平成31年6月	平成31年6月同月比	備考
青森市（15施設）	60,774	36,157	168.1%	35,969	169.0%	令和6年4月調査から4施設増	西北地域（9施設）	21,406	24,522	87.3%	23,395	91.5%	
弘前市（15施設）	49,051	49,216	99.7%	41,890	117.1%		上北地域（9施設）	42,935	41,814	102.7%	41,399	103.7%	
八戸市（15施設）	39,474	39,227	100.6%	39,302	100.4%		下北地域（12施設）	22,650	24,896	91.0%	21,955	103.2%	
むつ市（9施設）	20,664	22,588	91.5%	20,127	102.7%		県合計（75施設）	236,290	215,832	109.5%	203,910	115.9%	令和6年4月調査から4施設増
4市合計（54施設）	169,963	147,188	115.5%	137,288	123.8%		うち、外国人（75施設）	16,897	11,406	148.1%	12,770	132.3%	

3 青森空港の主な利用状況

（単位：人）

路線名	令和6年6月	令和5年6月	前年同月比	平成31年6月	平成31年6月同月比
東京便	43,101	49,489	87.1%	51,587	83.6%
大阪便	24,795	26,086	95.1%	20,942	118.4%
名古屋小牧便	10,148	11,155	91.0%	11,763	86.3%
札幌便	15,176	14,133	107.4%	14,426	105.2%
神戸便	2,630	3,575	73.6%	-	-

4. 主な出来事

【令和6年6月】

- ・JR東日本大人の休日倶楽部パス利用開始（6/20-7/2）
- ・青森市八甲田地区における入山規制開始（6/28-）
- ・円が37年半ぶりの安値。一時160円台後半をつける
- ・「AOMORI GOKAN アートフェス2024」開催（4/13-9/1）
- ・クルーズ船が7隻寄港（令和5年は6隻）

【令和5年6月】

- ・青森県おでかけキャンペーン（対象は、全国）
（R3/7/18-R4/4/28、R4/5/9-R4/10/10、
【全国版】R4/10/11-R4/12/27、R5/1/10-R5/7/21）
割引率：宿泊を伴う交通付旅行商品（20%割引：上限5千円）
それ以外の旅行商品（20%割引：上限3千円）
- ・JR東日本大人の休日倶楽部パス利用開始（6/22-7/4）
- ・青森県立美術館で「庵野秀明展」開催（4/22-7/17）