

月例観光統計調査（令和6年7月・速報値）

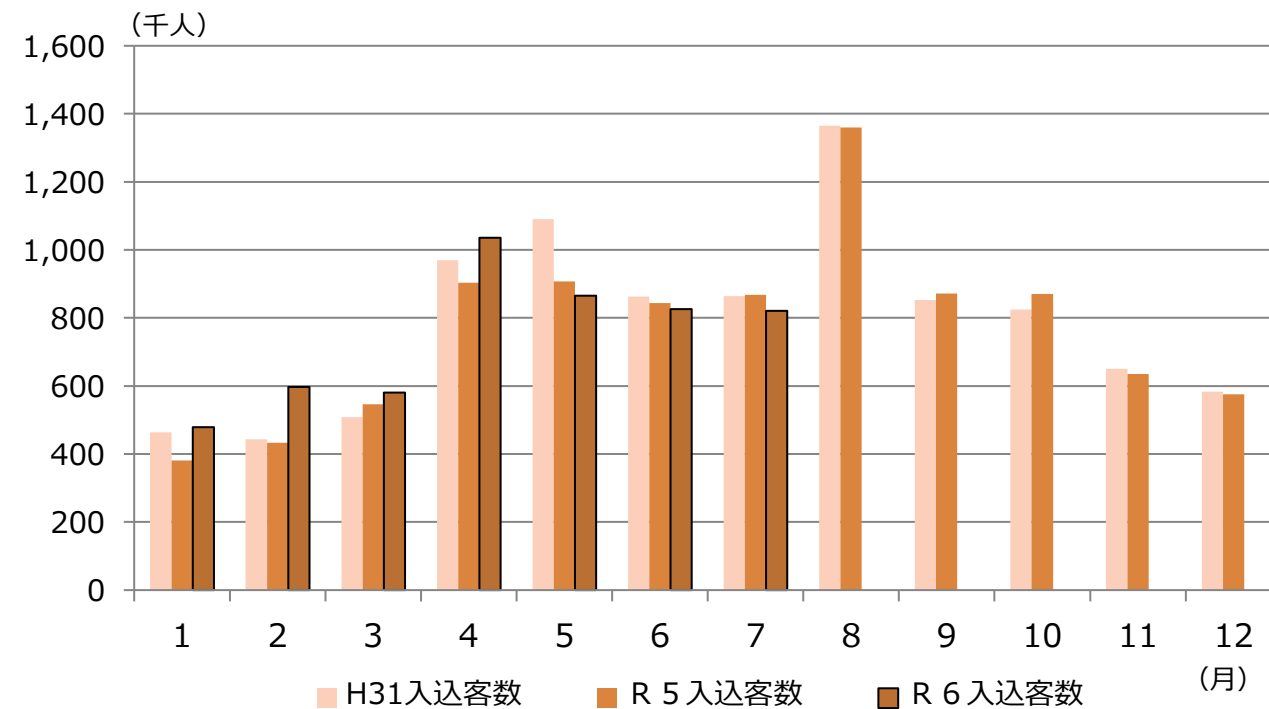
～県内主要観光施設・宿泊施設の月別入込状況をお知らせします～

- 主要33観光施設の入込客数は、820,535人（前年同月比94.9%、令和元年同月比95.1%）となりました。
- 主要75宿泊施設の宿泊者数は、242,280人泊（前年同月比99.9%、令和元年同月比108.1%）となりました。
うち、外国人宿泊者数は、24,056人泊（前年同月比157.2%、令和元年同月比138.1%）となりました。

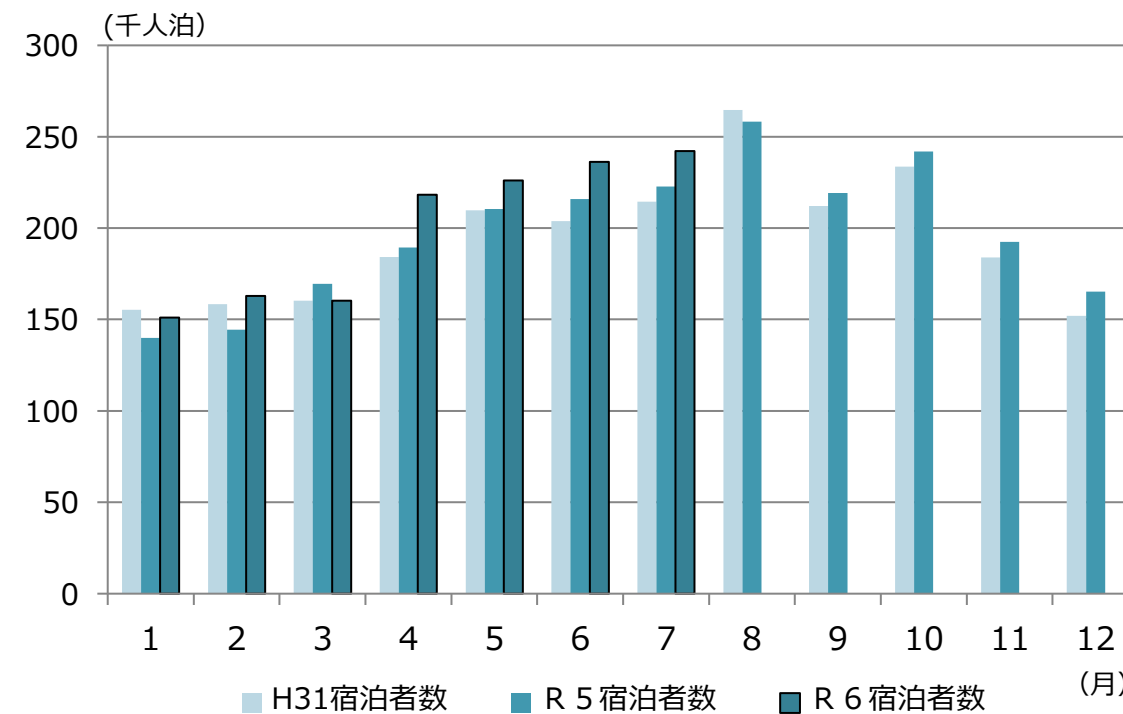
【留意事項】

- ・令和6年4月調査より調査対象となる観光施設が33施設（以前までは34施設）、宿泊施設が75施設（以前までは71施設）に変更となりました。
- ・そのため、過去との比較には留意が必要です（上記に記載している前年同月比は、それぞれ33施設及び75施設の比較になります）。

<主要観光施設の入込状況：令和6年4月調査から34施設→33施設>



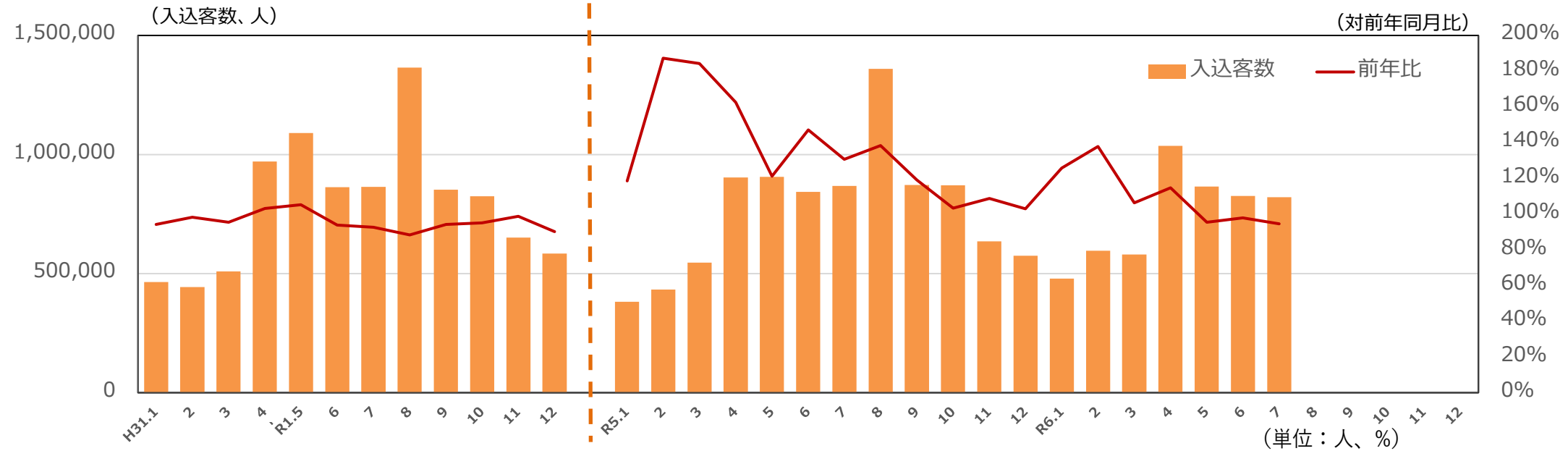
<主要宿泊施設の宿泊状況：令和6年4月調査から71施設→75施設>



報道機関用提供資料連絡先	
観光交流推進部 次長 藤森洋貴（内線4701）	
担当課	観光政策課 観光コミュニケーショングループ
担当者	松尾副参事、鈴木主事
電話番号	直通 017-734-9389

1 主要観光施設の入込客数

(1) 月別の入込客数の推移：：令和6年4月調査から対象施設が34施設から33施設へ変更となっているため過去との比較に留意（令和6年3月以前の数値は34施設のままである）



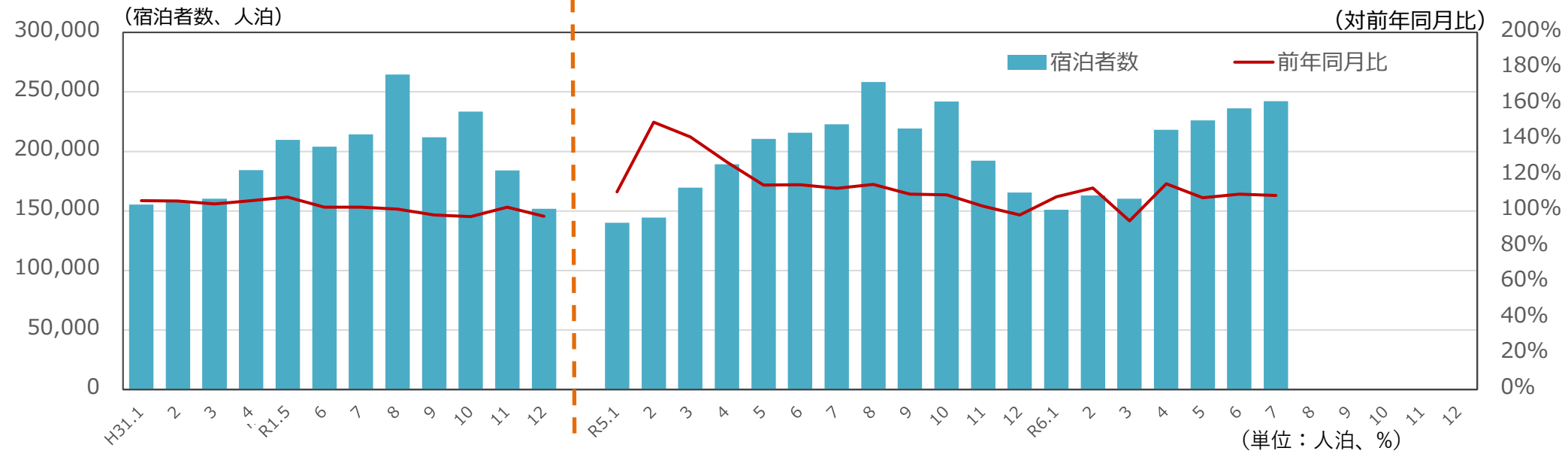
区分	1月	2月	3月	4月	5月	6月	7月	8月	9月	10月	11月	12月	1月～7月	合計
R6	479,104	596,629	580,052	1,036,116	865,093	825,993	820,535						5,203,522	5,203,522
R5	381,206	433,035	545,740	903,364	906,852	843,718	867,915	1,359,807	871,914	870,413	635,646	575,363	4,881,830	9,194,973
H31	464,267	443,901	508,721	970,145	1,090,532	862,538	863,978	1,365,454	852,144	824,774	650,967	583,732	5,204,082	9,481,153
R6/R5	125.7%	137.8%	106.3%	114.7%	95.4%	97.9%	94.5%	0.0%	0.0%	0.0%	0.0%	0.0%	106.6%	56.6%
R6/H31	103.2%	134.4%	114.0%	106.8%	79.3%	95.8%	95.0%	0.0%	0.0%	0.0%	0.0%	0.0%	100.0%	54.9%

(2) 観光施設別の入込客数

観光施設名	令和6年7月	令和5年7月	前年同月比	平成31年7月	平成31年7月同月比	増減理由（施設からのコメント）	観光施設名	令和6年7月	令和5年7月	前年同月比	平成31年7月	平成31年7月同月比	増減理由（施設からのコメント）
アスパム	79,739	92,709	86.0%	106,052	75.2%	減少理由は、「夏のグランマルシェ」を今年は6月に開催したこと、昨年の「青森県おでかけキャンペーン(全国版)」の駆け込み需要によるものと思われる。	立佞武多の館	10,791	9,800	110.1%	10,044	107.4%	コロナ前（2019年）比較で107.4%なので、ほぼコロナ禍前に戻った。 組合や町内などの団体旅行が目立った。
青森県立美術館	17,303	35,600	48.6%	10,227	169.2%	昨年度は企画展が好調だった為、総入館者数で見ると減少だが、GOKANアートフェスが好調なため、常設展（アートフェス含む）は昨対で増加している。	八食センター	205,515	203,544	101.0%	255,404	80.5%	例年開催している物産展もあり、ほぼ例年通りの推移となっている。ただ後半は雨の日が多かった影響もあり、土日は多くのお客様にご来場いただいた。
浅虫水族館	30,795	32,848	93.8%	26,933	114.3%	前年より土日の日数が少なかった	石ヶ戸休憩所	29,556	35,869	82.4%	39,737	74.4%	梅雨によって天気が悪かったため、客数が少なかった。
ねぶたの家ワ・ラッセ	33,297	29,511	112.8%	22,178	150.1%		北の防人大湊安渡館	4,747	3,435	138.2%	7,262	65.4%	
弘前市立観光館	29,092	27,454	106.0%	37,857	76.8%	○JR東日本の大人の休日倶楽部バス(6/20～7/2)。 ○文字探しゲーム「めっけ」と津軽ひろさき彩いろ展 ○プロ野球1軍戦(楽天-オリックス)(7/2) ○大手ビール会社のイベント(7/19～7月21日)	その他(23施設)	373,410	390,993	95.5%	340,760	109.6%	
白神山地ビジターセンター	6,290	6,152	102.2%	7,524	83.6%	7/20(土)～21(日)開催した「第33回白神山地ビジターセンターふれあいデー」に多くの来場があったほか、学校や保育園行事での利用が多くあった。	合計	820,535	867,915	94.5%	863,978	95.0%	

2 主要宿泊施設の宿泊者数

(1) 月別の宿泊者数：令和6年4月調査から対象施設が71施設から75施設へ変更となっているため過去との比較に留意（令和6年3月以前の数値は71施設のまま）



区分	1月	2月	3月	4月	5月	6月	7月	8月	9月	10月	11月	12月	1月~7月	合計
R6	151,071	162,979	160,204	218,230	226,047	236,290	242,280						1,397,101	1,397,101
R5	140,026	144,492	169,603	189,345	210,435	215,832	222,836	258,284	219,185	242,021	192,357	165,348	1,292,569	2,369,764
H31	155,389	158,431	160,276	184,270	209,828	203,910	214,463	264,643	211,994	233,532	183,961	151,924	1,286,567	2,332,621
R6/R5	107.9%	112.8%	94.5%	115.3%	107.4%	109.5%	108.7%	0.0%	0.0%	0.0%	0.0%	0.0%	108.1%	59.0%
R6/H31	97.2%	102.9%	100.0%	118.4%	107.7%	115.9%	113.0%	0.0%	0.0%	0.0%	0.0%	0.0%	108.6%	59.9%

(2) 地域等別の宿泊者数（延べ人数）

地域等名	令和6年7月	令和5年7月	前年同月比	平成31年7月	平成31年7月同月比	備考	地域等名	令和6年7月	令和5年7月	前年同月比	平成31年7月	平成31年7月同月比	備考
青森市（15施設）	65,047	37,707	172.5%	35,115	185.2%	令和6年4月調査から4施設増	西北地域（9施設）	20,512	22,876	89.7%	23,500	87.3%	
弘前市（15施設）	47,729	49,697	96.0%	46,829	101.9%		上北地域（9施設）	45,724	46,328	98.7%	45,155	101.3%	
八戸市（15施設）	40,412	41,021	98.5%	39,427	102.5%		下北地域（12施設）	22,856	25,207	90.7%	24,437	93.5%	
むつ市（9施設）	20,595	22,907	89.9%	22,137	93.0%		県合計（75施設）	242,280	222,836	108.7%	214,463	113.0%	令和6年4月調査から4施設増
4市合計（54施設）	173,783	151,332	114.8%	143,508	121.1%		うち、外国人（75施設）	24,056	14,208	169.3%	16,674	144.3%	

3 青森空港の主な利用状況

（単位：人）

路線名	令和6年7月	令和5年7月	前年同月比	平成31年7月	平成31年7月同月比
東京便	49,134	44,569	110.2%	53,974	91.0%
大阪便	25,110	25,235	99.5%	23,696	106.0%
名古屋小牧便	11,501	12,919	89.0%	12,826	89.7%
札幌便	16,484	16,221	101.6%	14,803	111.4%
神戸便	3,167	3,606	87.8%	-	-

4. 主な出来事

【令和6年7月】

- ・青森市が八甲田山系地獄沼付近にクマ捕獲用罟設置（7/2～）
- ・「AOMORI GOKAN アートフェス 2024」の入場者数が15万人に達した（7/17）
- ・大雨の影響で、暗門の滝の「暗門溪谷ルート」が通行止めに（7/1～）
- ・青森市で成長タクシーが「日本版ライドシェア」の運用を開始（7/26～）
- ・つがる市ねぶた祭が開幕（7/27）以降夏祭りが県内各地で開催

【令和5年7月】

- ・夏祭りが県内各地で開催（4年ぶりに新型コロナによる制限のない夏祭り）
- ・FDA（名古屋小牧便）の期間増便（7/15-8/20、8/25-28。1日3往復から4往復へ）
- ・大雨により五能線の一部区間（深浦-能代）で運転見合わせ。（7/15-8/10）
- ・青森県立美術館で「庵野秀明展」が開催（4/22～7/17）
- ・「青森県お出かけキャンペーン（全国版）」開催（1/10～7/21）