

月例観光統計調査（令和6年8月・速報値）

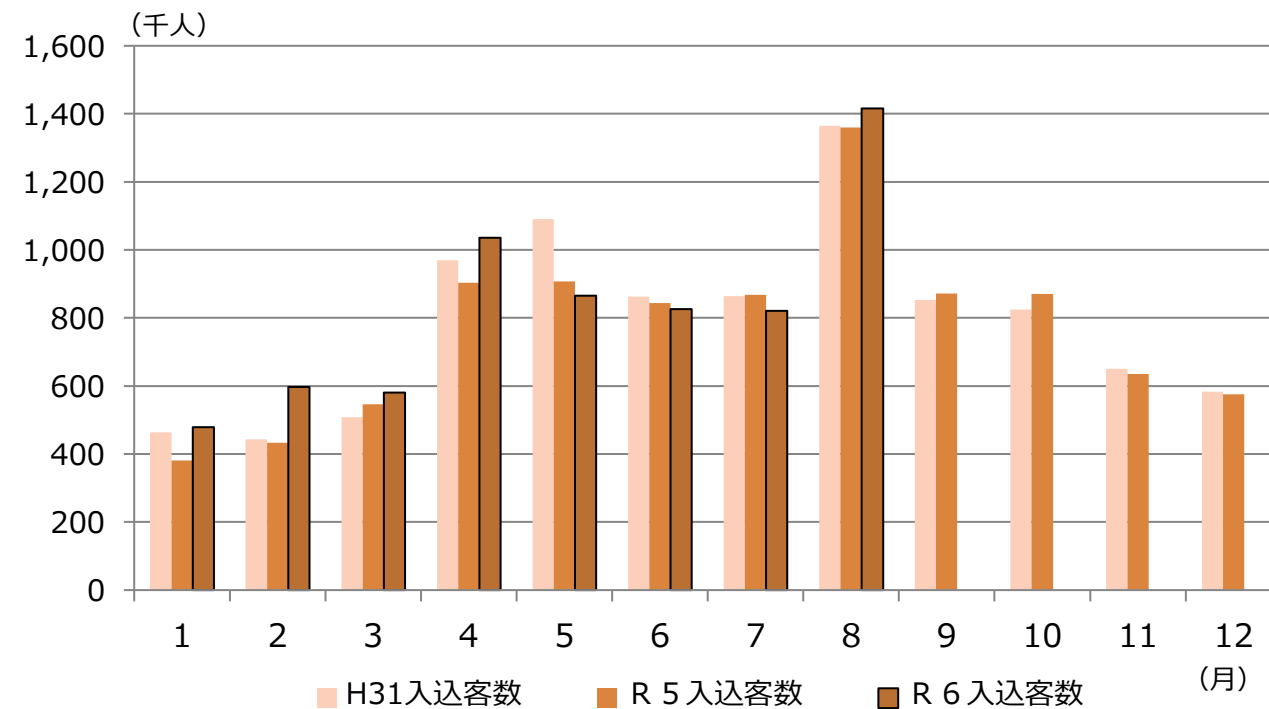
～県内主要観光施設・宿泊施設の月別入込状況をお知らせします～

- 主要33観光施設の入込客数は、1,415,397人（前年同月比104.4%、令和元年同月比103.9%）となりました。
- 主要75宿泊施設の宿泊者数は、293,505人泊（前年同月比101.8%、令和元年同月比105.2%）となりました。
うち、外国人宿泊者数は、22,579人泊（前年同月比138.3%、令和元年同月比121.0%）となりました。

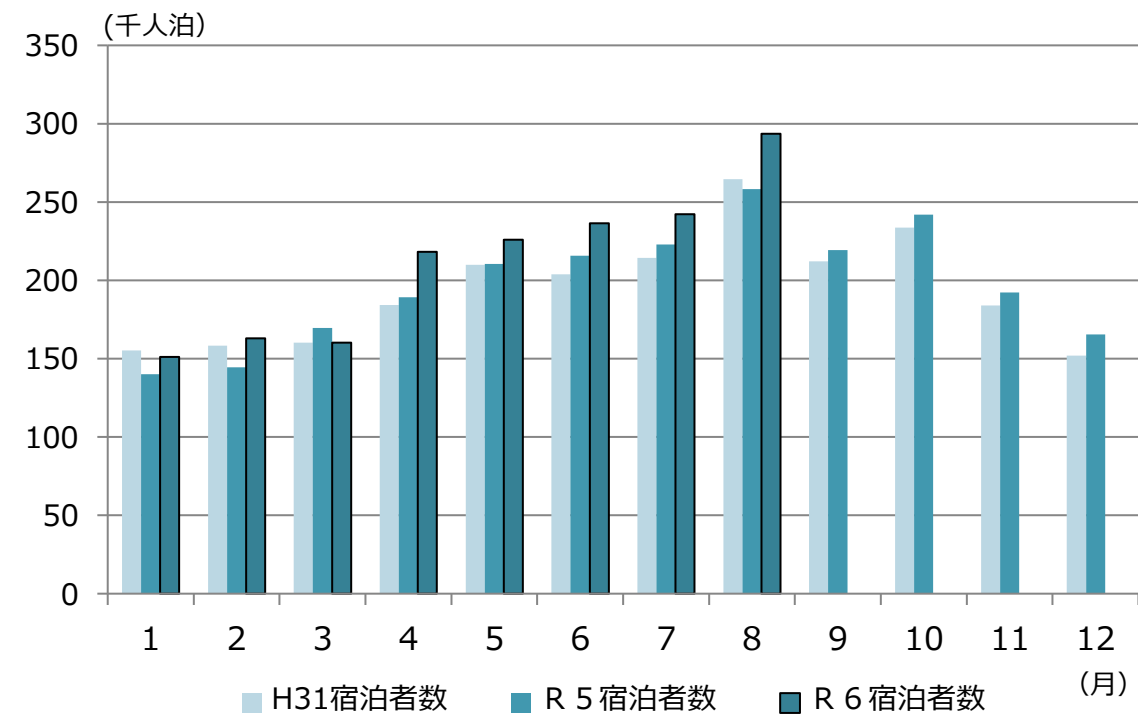
【留意事項】

- ・令和6年4月調査より調査対象となる観光施設が33施設（以前までは34施設）、宿泊施設が75施設（以前までは71施設）に変更となりました。
- ・そのため、過去との比較には留意が必要です（上記に記載している前年同月比は、それぞれ33施設及び75施設の比較になります）。

<主要観光施設の入込状況：令和6年4月調査から34施設→33施設>



<主要宿泊施設の宿泊状況：令和6年4月調査から71施設→75施設>



報道機関用提供資料連絡先

観光交流推進部 次長 藤森洋貴（内線4701）

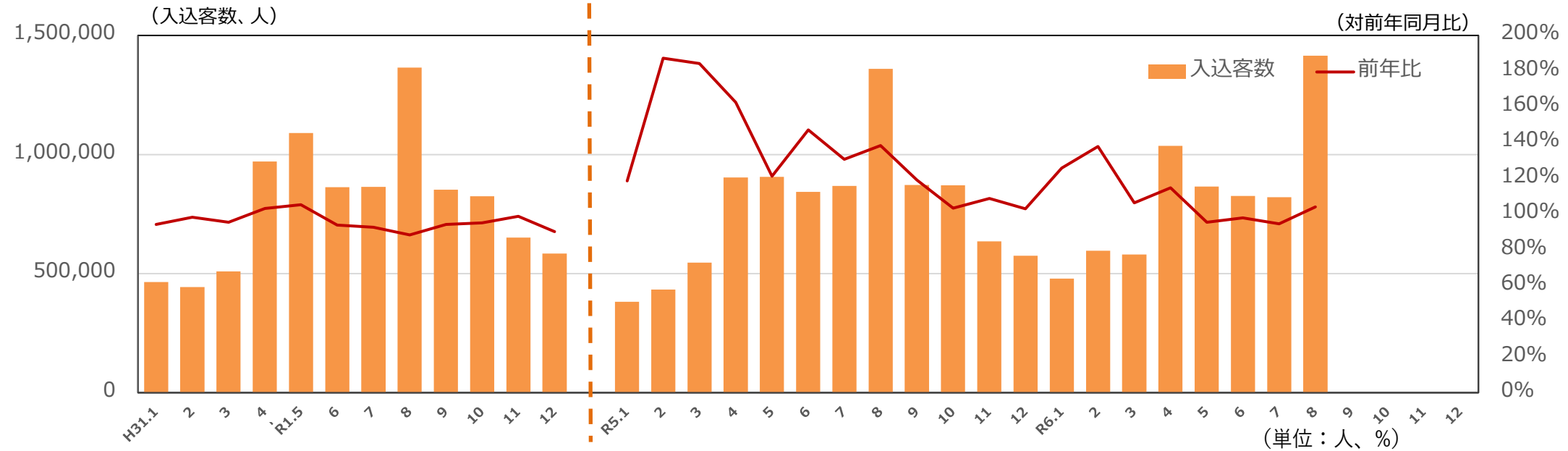
担当課 観光政策課 観光コミュニケーショングループ

担当者 松尾副参事、鈴木主事

電話番号 直通 017-734-9389

1 主要観光施設の入込客数

(1) 月別の入込客数の推移：：令和6年4月調査から対象施設が34施設から33施設へ変更となっているため過去との比較に留意（令和6年3月以前の数値は34施設のままで）



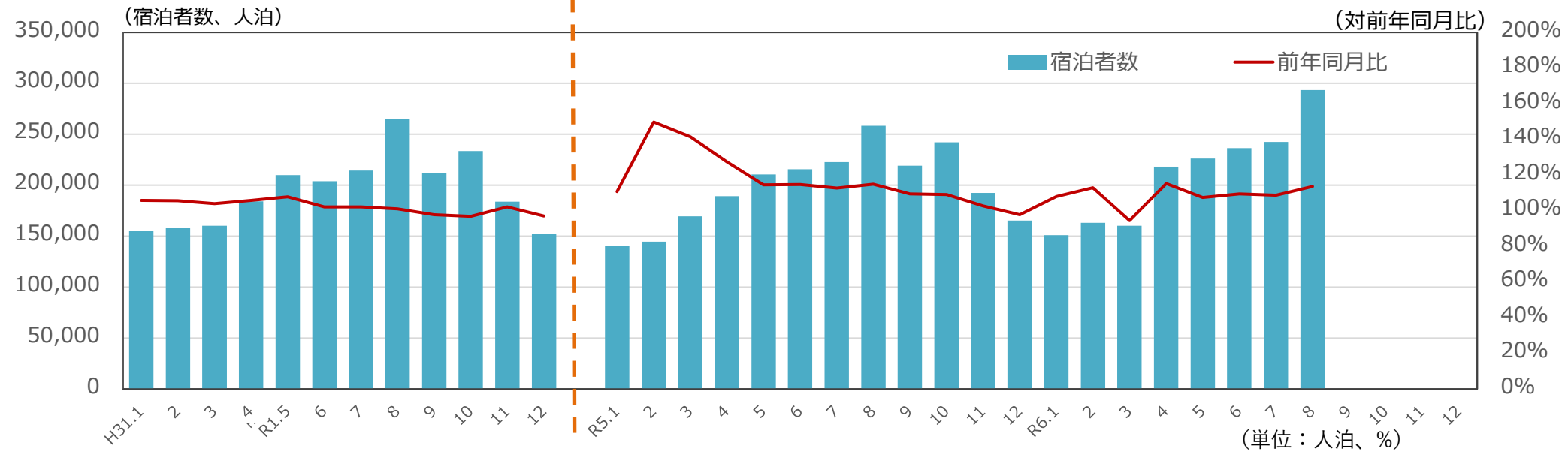
区分	1月	2月	3月	4月	5月	6月	7月	8月	9月	10月	11月	12月	1月～8月	合計
R6	479,104	596,629	580,052	1,036,116	865,093	825,993	820,535	1,415,397					6,618,919	6,618,919
R5	381,206	433,035	545,740	903,364	906,852	843,718	867,915	1,359,994	871,914	870,413	635,646	575,363	6,241,824	9,195,160
H31	464,267	443,901	508,721	970,145	1,090,532	862,538	863,978	1,365,454	852,144	824,774	650,967	583,732	6,569,536	9,481,153
R6/R5	125.7%	137.8%	106.3%	114.7%	95.4%	97.9%	94.5%	104.1%	0.0%	0.0%	0.0%	0.0%	106.0%	72.0%
R6/H31	103.2%	134.4%	114.0%	106.8%	79.3%	95.8%	95.0%	103.7%	0.0%	0.0%	0.0%	0.0%	100.8%	69.8%

(2) 観光施設別の入込客数

観光施設名	令和6年8月	令和5年8月	前年同月比	平成31年8月	平成31年8月同月比	増減理由（施設からのコメント）	観光施設名	令和6年8月	令和5年8月	前年同月比	平成31年8月	平成31年8月同月比	増減理由（施設からのコメント）
アスパム	231,022	217,654	106.1%	241,434	95.7%	・有料入館者数は1,400人減少したが、イベント来場者数とお土産売り場は昨年比で19,000人増加。 ・8/1-7までのねぶた祭り期間の入込は、対前年105%と昨年度より若干増加。	立佞武多の館	24,030	21,704	110.7%	23,524	102.2%	・自然災害の影響が少なく、来県に繋がった。 ・祭り期間中の個人外国人が例年より多かった。
青森県立美術館	40,535	44,924	90.2%	25,452	159.3%	・昨年度は企画展「生誕120年 棟方志功展 メイキング・オブ・ムナカタ」が好調だった為、総入館者数で見ると減少したが、GOKAN アートフェス 2024 が好調なため、常設展は昨対で増加している。	八食センター	368,691	348,896	105.7%	325,272	113.3%	・8/10（土）～8/18（日）まで長期のお盆期間だが、前半は台風の影響もあり客数は伸び悩んだ。 ・8/24（土）・25（日）のフリーライブ期間は多くの来場者で賑わった。
浅虫水族館	56,735	56,839	99.8%	61,065	92.9%		石ヶ戸休憩所	42,505	47,940	88.7%	61,273	69.4%	・県外の団体客が多かった一方で、個人客数が少なかった。
ねぶたの家ワ・ラッセ	68,750	62,276	110.4%	47,276	145.4%	・ねぶた祭、お盆期間が特に好調だった ・1日4000人を超える入場者が連続したのは初年度以来2度目	北の防人大湊安渡館	5,846	3,561	164.2%	8,524	68.6%	
弘前市立観光館	36,178	37,756	95.8%	59,451	60.9%	・弘前市立観光館では文字探しゲーム「めっけ」と津軽ひろさき彩いろ展及び「ねぶたミニ展」が行われ、観光客、入館者の増加につながった。 ・弘前ねぶた祭において、前年度に比べ外国人が増加。	その他（23施設）	534,757	511,186	104.6%	503,864	106.1%	
白神山地ビジターセンター	6,348	7,258	87.5%	8,319	76.3%	・昨年は世界自然遺産登録30周年を記念したイベントも多く、白神自体への来訪者が増加したが、今年は例年並みに落ち着き、入館者数も減った。	合計	1,415,397	1,359,994	104.1%	1,365,454	103.7%	

2 主要宿泊施設の宿泊者数

(1) 月別の宿泊者数：令和6年4月調査から対象施設が71施設から75施設へ変更となっているため過去との比較に留意（令和6年3月以前の数値は71施設のまま）



区分	1月	2月	3月	4月	5月	6月	7月	8月	9月	10月	11月	12月	1月～8月	合計
R6	151,071	162,979	160,204	218,230	226,047	236,290	242,280	293,505					1,690,606	1,690,606
R5	140,026	144,492	169,603	189,345	210,435	215,832	222,836	258,284	219,185	242,021	192,357	165,348	1,550,853	2,369,764
H31	155,389	158,431	160,276	184,270	209,828	203,910	214,463	264,643	211,994	233,532	183,961	151,924	1,551,210	2,332,621
R6/R5	107.9%	112.8%	94.5%	115.3%	107.4%	109.5%	108.7%	113.6%	0.0%	0.0%	0.0%	0.0%	109.0%	71.3%
R6/H31	97.2%	102.9%	100.0%	118.4%	107.7%	115.9%	113.0%	110.9%	0.0%	0.0%	0.0%	0.0%	109.0%	72.5%

(2) 地域等別の宿泊者数（延べ人数）

地域等名	令和6年8月	令和5年8月	前年同月比	平成31年8月	平成31年8月同月比	備考	地域等名	令和6年8月	令和5年8月	前年同月比	平成31年8月	平成31年8月同月比	備考
青森市（15施設）	79,750	48,315	165.1%	47,998	166.2%	令和6年4月調査から4施設増	西北地域（9施設）	26,815	25,965	103.3%	29,408	91.2%	
弘前市（15施設）	61,499	59,392	103.5%	58,583	105.0%		上北地域（9施設）	53,292	50,618	105.3%	56,471	94.4%	
八戸市（15施設）	48,564	47,706	101.8%	46,917	103.5%		下北地域（12施設）	23,585	26,288	89.7%	25,266	93.3%	
むつ市（9施設）	21,039	23,286	90.4%	22,771	92.4%		県合計（75施設）	293,505	258,284	113.6%	264,643	110.9%	令和6年4月調査から4施設増
4市合計（54施設）	210,852	178,699	118.0%	176,269	119.6%		うち、外国人（75施設）	22,579	14,065	160.5%	16,944	133.3%	

3 青森空港の主な利用状況

（単位：人）

路線名	令和6年8月	令和5年8月	前年同月比	平成31年8月	平成31年8月同月比
東京便	58,243	53,636	108.6%	61,614	94.5%
大阪便	27,402	27,883	98.3%	28,498	96.2%
名古屋小牧便	13,962	15,699	88.9%	15,308	91.2%
札幌便	19,306	19,545	98.8%	20,210	95.5%
神戸便	4,016	4,200	95.6%	-	-

4. 主な出来事

【令和6年8月】

- ・弘前、八戸、五所川原等の夏祭りで、期間中の入込客数が前年を上回る。（8月上旬）
- ・「AOMORI GOKANアートフェス2024」の総入場者数が25万人を突破。（8/27）
- ・台風5号の影響で、県内で運行予定の鉄道・空の便等が運休・欠航。（8/11-8/12）
- ・八甲田山系の一部で入山規制が続く。（8/1-8/31）
- ・宮崎県南部の地震で、「南海トラフ地震臨時情報」が発表される。（8/8-8/15）
- ・お盆期間の東北新幹線（盛岡ー八戸間）の利用者数が昨年より10%増。（8/9-8/18）
- ・青森県におけるお盆期間の人出（国内居住者）が前年同月より7.6%増。（8/11-8/17）

【令和5年8月】

- ・夏祭りが県内各地で開催（4年ぶりに新型コロナによる制限のない夏祭り）
- ・FDA（名古屋小牧便）の期間増便（7/15-8/20、8/25-28。1日3往復から4往復へ）
- ・大雨により五能線の一部区間（深浦-能代）で運転見合わせ。（7/15-8/10）