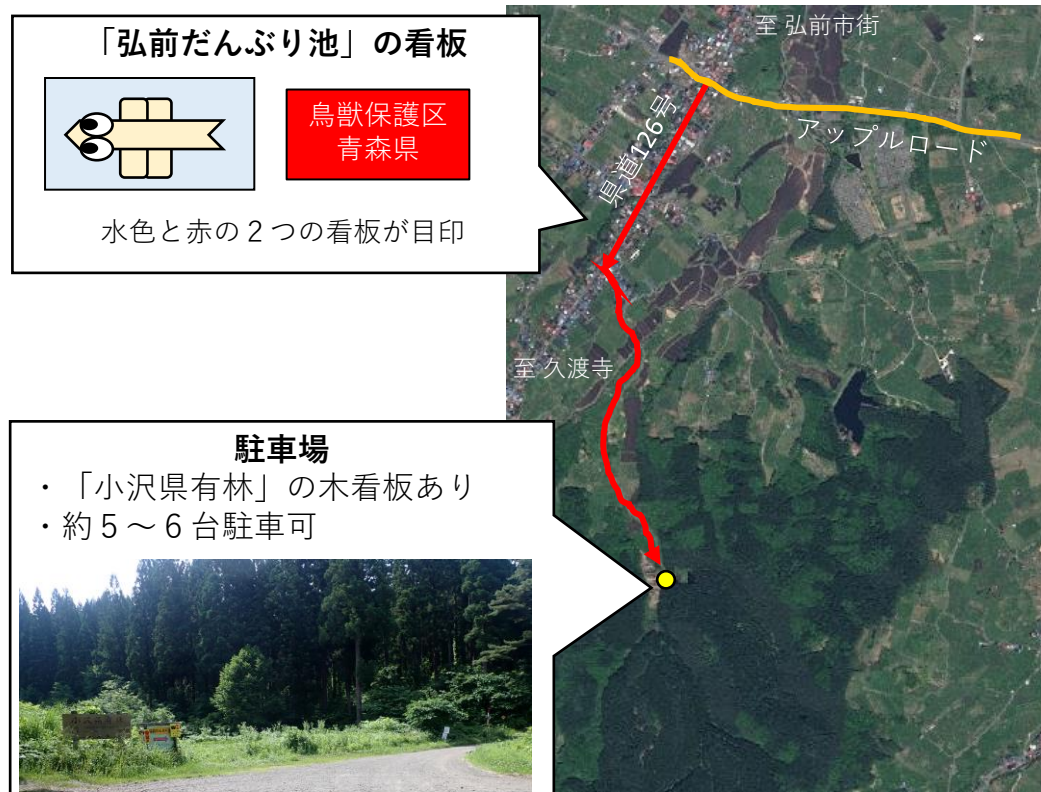


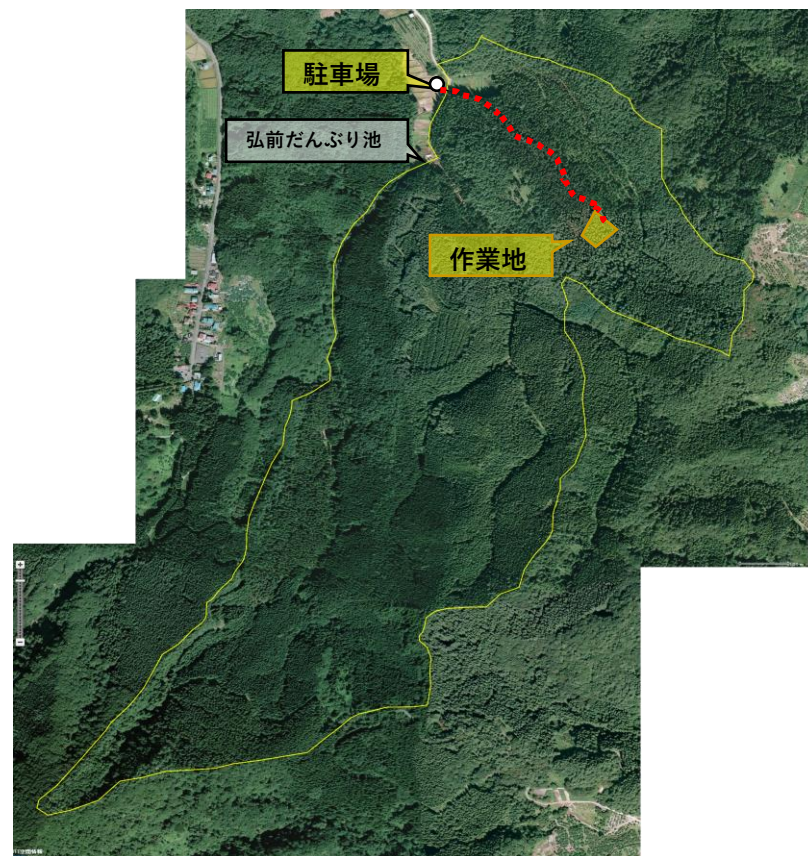
弘前市小沢県有林（弘前市大字小沢字大畑沢1-1） アクセス

アップルロードから久渡寺方面へ約700m進むと、右側に「中央梨の木バス停」、左側に「弘前だんぶり池」の看板が出てくるので、左折して約1.4km直進します。りんご畑の側の細い道を通るので注意してください。

《近隣地図》



《弘前市小沢県有林 全体図》



※ 実線は車、破線は徒歩移動