

月例観光統計調査（令和6年10月・速報値）

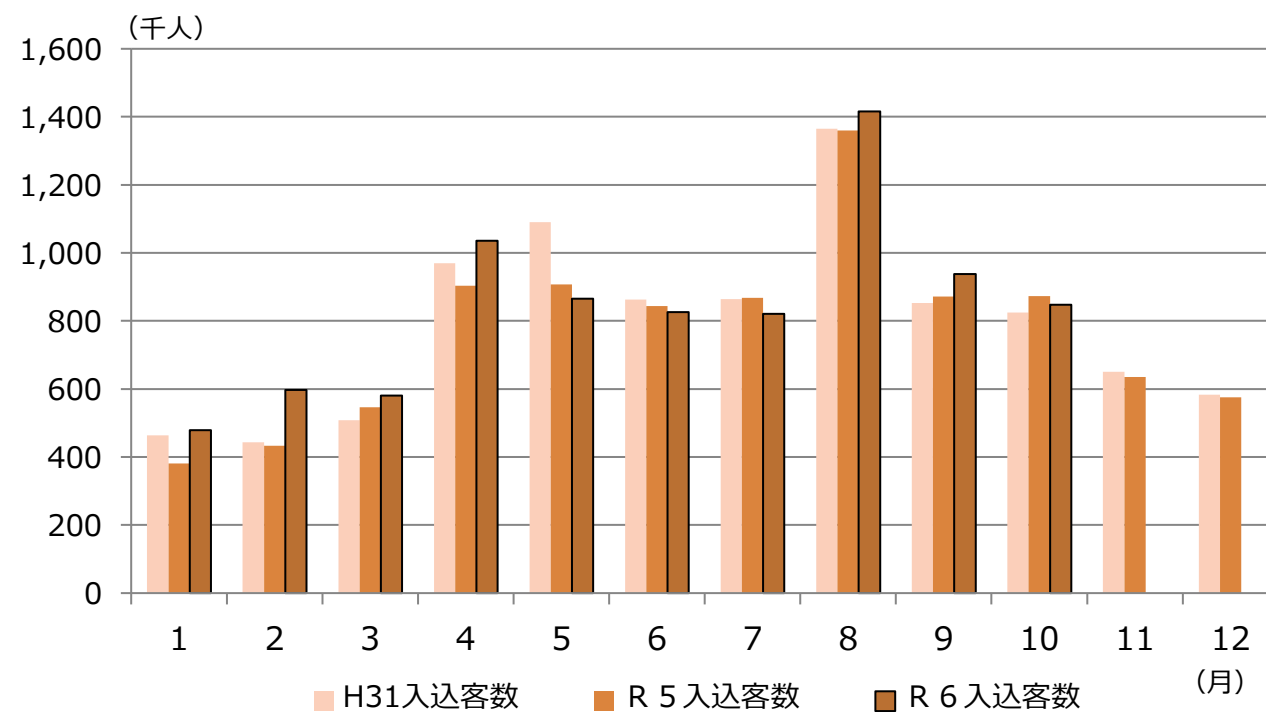
～県内主要観光施設・宿泊施設の月別入込状況をお知らせします～

- 青森県立美術館の長期休館のため、主要33観光施設の入込客数は、847,516人（前年同月比97.5%、令和元年同月比103.0%）となりました。
- 主要75宿泊施設の宿泊者数は、285,528人泊（前年同月比105.0%、令和元年同月比115.6%）となりました。
うち、外国人宿泊者数は、43,046人泊（前年同月比108.4%、令和元年同月比105.2%）となりました。

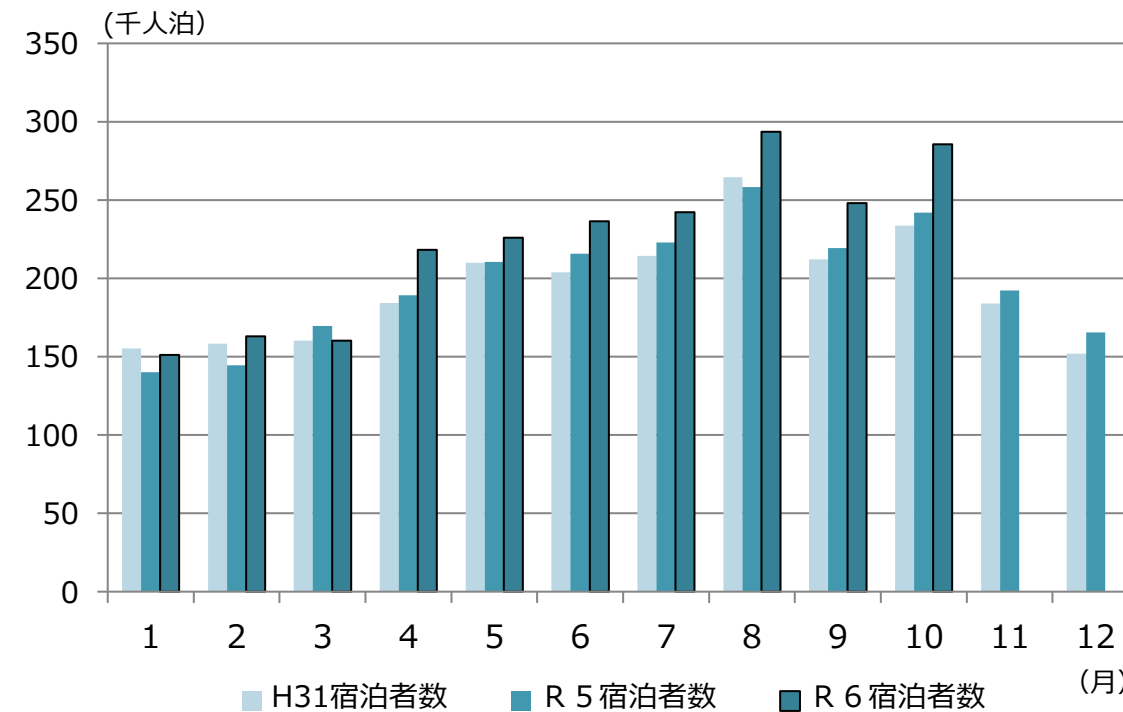
【留意事項】

- ・令和6年4月調査より調査対象となる観光施設が33施設（以前までは34施設）、宿泊施設が75施設（以前までは71施設）に変更となりました。
- ・そのため、過去との比較には留意が必要です（上記に記載している前年同月比は、それぞれ33施設及び75施設の比較になります）。

<主要観光施設の入込状況：令和6年4月調査から34施設→33施設>



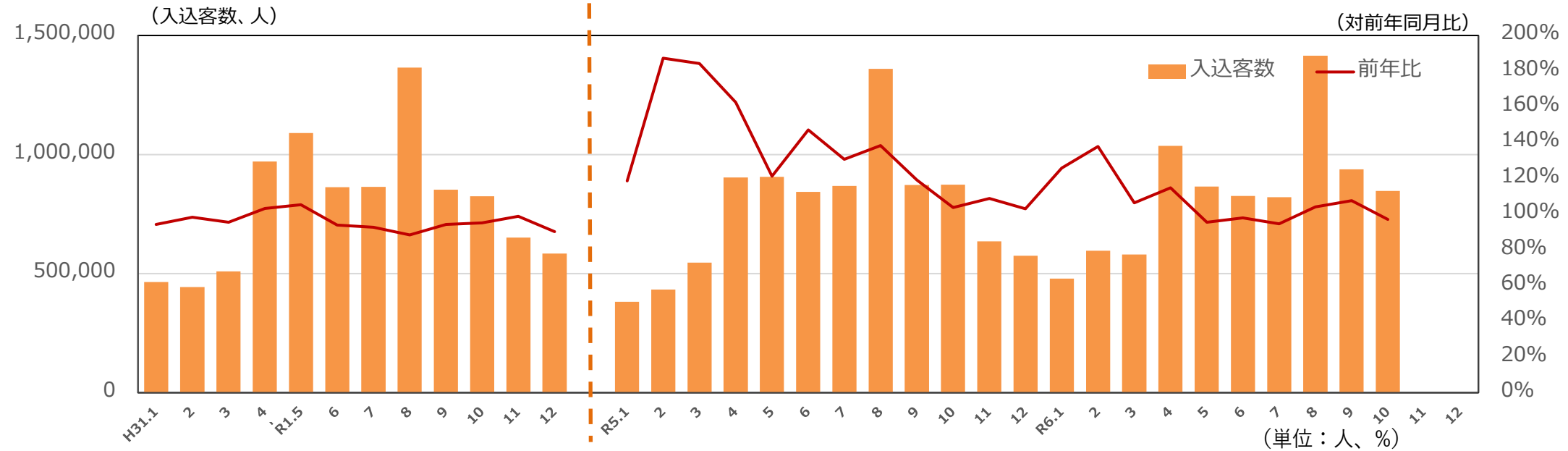
<主要宿泊施設の宿泊状況：令和6年4月調査から71施設→75施設>



報道機関用提供資料連絡先	
観光交流推進部 次長 藤森洋貴（内線4701）	
担当課	観光政策課 観光コミュニケーショングループ
担当者	松尾副参事、鈴木主事
電話番号	直通 017-734-9389

1 主要観光施設の入込客数

(1) 月別の入込客数の推移：：令和6年4月調査から対象施設が34施設から33施設へ変更となっているため過去との比較に留意（令和6年3月以前の数値は34施設のままで）



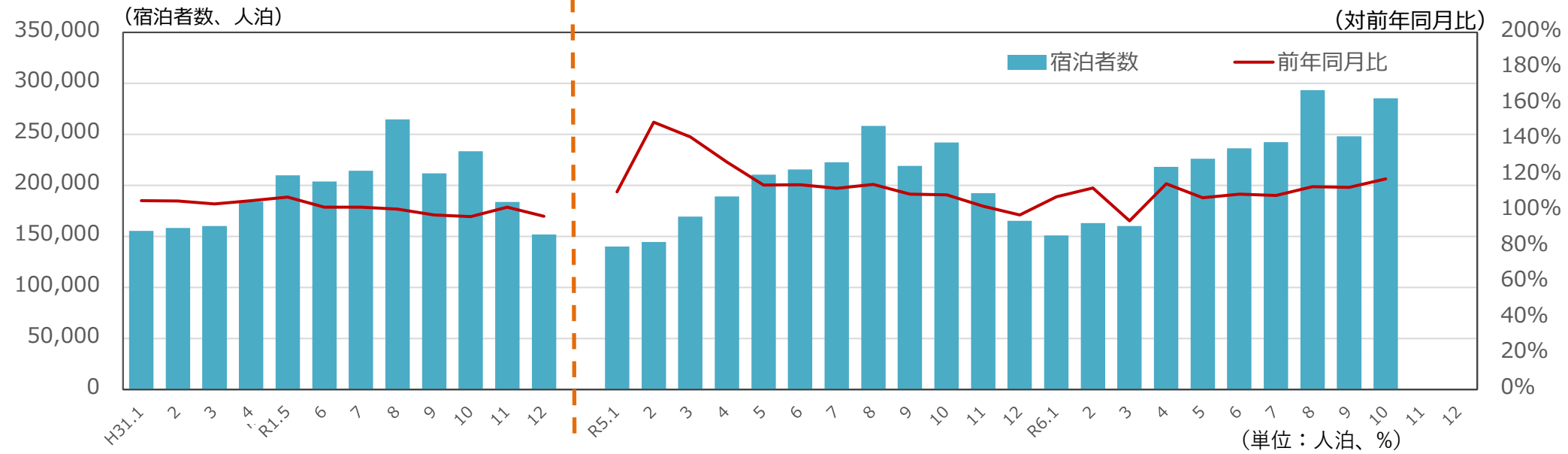
区分	1月	2月	3月	4月	5月	6月	7月	8月	9月	10月	11月	12月	1月～10月	合計
R6	479,104	596,629	580,052	1,036,116	865,093	825,993	820,535	1,415,397	937,786	847,516			8,404,221	8,404,221
R5	381,206	433,035	545,740	903,364	906,852	843,718	867,915	1,359,994	871,676	873,459	635,735	575,498	7,986,959	9,198,192
H31	464,267	443,901	508,721	970,145	1,090,532	862,538	863,978	1,365,454	852,144	824,774	650,967	583,732	8,246,454	9,481,153
R6/R5	125.7%	137.8%	106.3%	114.7%	95.4%	97.9%	94.5%	104.1%	107.6%	97.0%	0.0%	0.0%	105.2%	91.4%
R6/H31	103.2%	134.4%	114.0%	106.8%	79.3%	95.8%	95.0%	103.7%	110.1%	102.8%	0.0%	0.0%	101.9%	88.6%

(2) 観光施設別の入込客数

観光施設名	令和6年10月	令和5年10月	前年同月比	平成31年10月	平成31年10月同月比	増減理由（施設からのコメント）	観光施設名	令和6年10月	令和5年10月	前年同月比	平成31年10月	平成31年10月同月比	増減理由（施設からのコメント）
アスパム	110,142	117,825	93.5%	84,972	129.6%	・「アスパム秋のグランマルシェ」、「芋フェス」を開催。 ・今年9/28～29に開催した「あおり肉」のフェスティバルを 昨年9/30～10/1に開催しており、昨年10/1分のイベント 来場者数約7,000人が減となった。	立佞武多の館	12,770	10,208	125.1%	10,824	118.0%	・クルーズ船オプションツアーが多かった。 ・平日個人の利用が落ちなかった。 ・八甲田・十和田の紅葉で動きが更に良かった。
青森県立美術館	0	45,506	0.0%	12,179	0.0%	・長期休館の為（9月30日～11月4日）、入込客数は0でした。	八食センター	190,550	196,452	97.0%	187,603	101.6%	・前半～中旬は折込チラシと合わせ、イベントを開催した こともあり客数を確保できていたが、後半は90%台が続いた。 ・特に土日の客数が伸びなかった。
浅虫水族館	21,595	22,260	97.0%	23,689	91.2%		石ヶ戸休憩所	68,953	65,253	105.7%	70,674	97.6%	・観光バスの入込がとて多かった。
ねぶたの家ワ・ラッセ	42,111	37,472	112.4%	29,094	144.7%	・大人の休日バス期間 9/26～10/8 ・フリーの外国人はカウントしていないが増加傾向 ・スタッフの感覚で50%は外国人	北の防人大湊安渡館	4,255	3,593	118.4%	6,967	61.1%	
弘前市立観光館	38,185	38,179	100.0%	58,268	65.5%	・大人の休日倶楽部を利用するシニア層の来館者が多かった ・『津軽ひろさき彩いろ展』が開催 ・『第22回弘前・白神アップルマラソン』が開催	その他 (23施設)	353,447	331,142	106.7%	332,615	106.3%	
白神山地ビジターセンター	5,508	5,569	98.9%	7,889	69.8%	・10月12日～13日に行われた「第34回白神山地ビジターセンターふれあいデー」に多くの来場がありました。 ・また、台湾人旅行者の来館が目立ちました。	合計	847,516	873,459	97.0%	824,774	102.8%	

2 主要宿泊施設の宿泊者数

(1) 月別の宿泊者数：令和6年4月調査から対象施設が71施設から75施設へ変更となっているため過去との比較に留意（令和6年3月以前の数値は71施設のまま）



区分	1月	2月	3月	4月	5月	6月	7月	8月	9月	10月	11月	12月	1月～10月	合計
R6	151,071	162,979	160,204	218,230	226,047	236,290	242,280	293,505	248,061	285,528			2,224,195	2,224,195
R5	140,026	144,492	169,603	189,345	210,435	215,832	222,836	258,284	219,185	242,021	192,357	165,348	2,012,059	2,369,764
H31	155,389	158,431	160,276	184,270	209,828	203,910	214,463	264,643	211,994	233,532	183,961	151,924	1,996,736	2,332,621
R6/R5	107.9%	112.8%	94.5%	115.3%	107.4%	109.5%	108.7%	113.6%	113.2%	118.0%	0.0%	0.0%	110.5%	93.9%
R6/H31	97.2%	102.9%	100.0%	118.4%	107.7%	115.9%	113.0%	110.9%	117.0%	122.3%	0.0%	0.0%	111.4%	95.4%

(2) 地域等別の宿泊者数（延べ人数）

地域等名	令和6年10月	令和5年10月	前年同月比	平成31年10月	平成31年10月同月比	備考	地域等名	令和6年10月	令和5年10月	前年同月比	平成31年10月	平成31年10月同月比	備考
青森市（15施設）	77,037	46,197	166.8%	41,922	183.8%	令和6年4月調査から4施設増	西北地域（9施設）	26,759	25,361	105.5%	25,790	103.8%	
弘前市（15施設）	59,215	54,537	108.6%	54,985	107.7%		上北地域（9施設）	51,735	48,155	107.4%	48,971	105.6%	
八戸市（15施設）	45,372	41,409	109.6%	40,066	113.2%		下北地域（12施設）	25,410	26,362	96.4%	21,798	116.6%	
むつ市（9施設）	22,603	23,567	95.9%	19,450	116.2%		県合計（75施設）	285,528	242,021	118.0%	233,532	122.3%	令和6年4月調査から4施設増
4市合計（54施設）	204,227	165,710	123.2%	156,423	130.6%		うち、外国人（75施設）	43,046	33,857	127.1%	37,002	116.3%	

3 青森空港の主な利用状況

(単位：人)

路線名	令和6年10月	令和5年10月	前年同月比	平成31年10月	平成31年10月同月比
東京便	57,796	52,099	110.9%	51,750	111.7%
大阪便	29,502	29,877	98.7%	26,319	112.1%
名古屋小牧便	12,788	15,108	84.6%	12,926	98.9%
札幌便	17,303	15,666	110.4%	15,329	112.9%
神戸便	3,799	3,696	102.8%	-	-

4. 主な出来事

【令和6年10月】

- 青森県立美術館が長期休業（9/30～11/4）
- 津軽伝承工芸館と津軽こけし館が半年ぶりに指定管理運営を再開。（10/1-）
- 五所川原金木地区で「公共ライドシェア」が開始（10/1-）
- 台湾のエバー航空が新型コロナウイルス拡大の影響で運休していた青森-台北線の定期便を約4年8か月ぶりに再開（10/29-）

【令和5年10月】

- FDA（名古屋小牧便）の期間増便
9/1-10/28（9月の火・水・木を除く）1日3往復から4往復へ。
- 第85回全国都市問題会議（主催・全国市長会）が八戸市で開催（10/12-13）
→全国の首長、議員、職員、研究者ら約1,800人が参加
- エバー航空 青森-台北チャーター便運航（10/19,23,27,31）