

月例観光統計調査（令和6年11月・速報値）

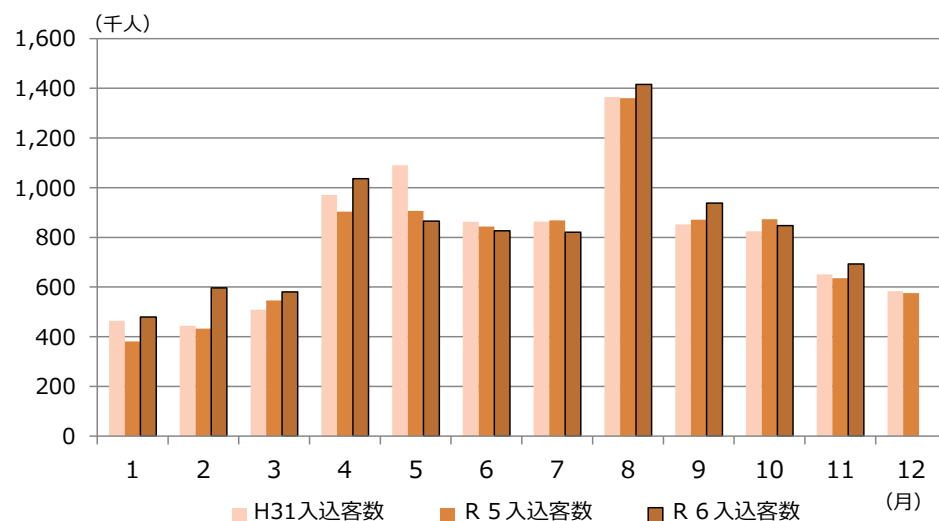
～県内主要観光施設・宿泊施設の月別入込状況をお知らせします～

- 主要33観光施設の入込客数は、692,586人（前年同月比109.5%、令和元年同月比106.7%）となりました。
- 主要74宿泊施設の宿泊者数は、228,344人泊（前年同月比106.5%、令和元年同月比117.5%）となりました。
うち、外国人宿泊者数は、37,272人泊（前年同月比159.8%、令和元年同月比166.1%）となりました。

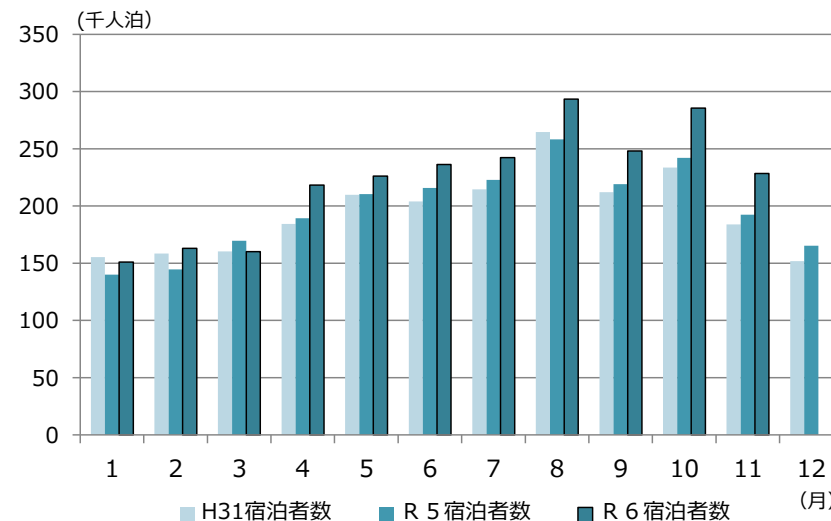
【留意事項】

- ・令和6年4月調査より調査対象となる観光施設が33施設（以前までは34施設）、令和6年11月調査より宿泊施設が74施設（以前までは75施設）に変更となりました。
- ・そのため、過去との比較には留意が必要です（上記に記載している前年同月比は、それぞれ33施設及び74施設の比較になります）。

<主要観光施設の入込状況：令和6年4月調査から34施設→33施設>



<主要宿泊施設の宿泊状況：令和6年11月調査から75施設→74施設>

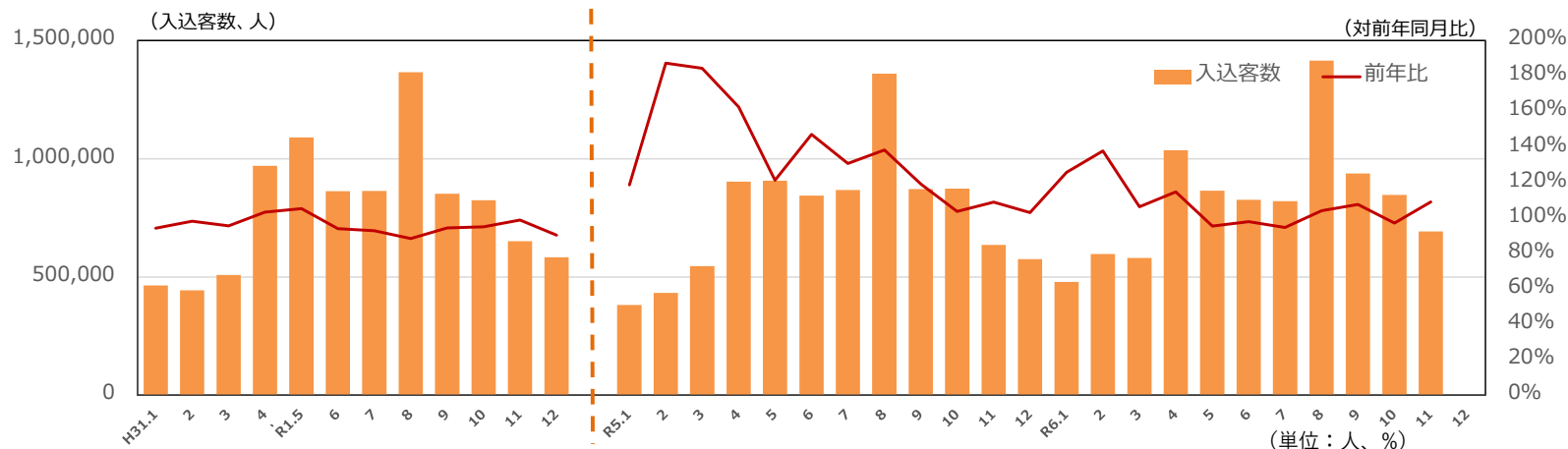


報道機関用提供資料連絡先

観光交流推進部 次長 藤森洋貴（内線4701）	
担当課	観光政策課 観光コミュニケーショングループ
担当者	松尾副参事、鈴木主事
電話番号	直通 017-734-9389

1 主要観光施設の入込客数

(1) 月別の入込客数の推移：令和6年4月調査から対象施設が34施設から33施設へ変更となっているため過去との比較に留意（令和6年3月以前の数値は34施設のまま）



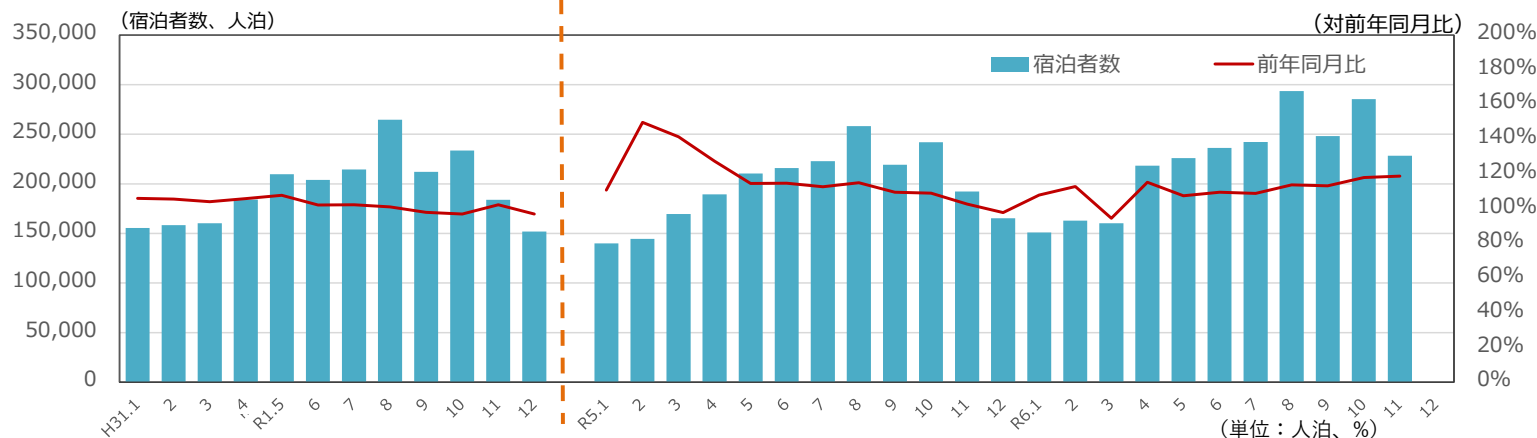
区分	1月	2月	3月	4月	5月	6月	7月	8月	9月	10月	11月	12月	1月～11月	合計
R6	479,104	596,629	580,052	1,036,116	865,093	825,993	820,535	1,415,397	937,786	847,516	692,586		9,096,807	9,096,807
R5	381,206	433,035	545,740	903,364	906,852	843,718	867,915	1,359,994	871,676	873,459	635,735	575,498	8,622,694	9,198,192
H31	464,267	443,901	508,721	970,145	1,090,532	862,538	863,978	1,365,454	852,144	824,774	650,967	583,732	8,897,421	9,481,153
R6/R5	125.7%	137.8%	106.3%	114.7%	95.4%	97.9%	94.5%	104.1%	107.6%	97.0%	108.9%	0.0%	105.5%	98.9%
R6/H31	103.2%	134.4%	114.0%	106.8%	79.3%	95.8%	95.0%	103.7%	110.1%	102.8%	106.4%	0.0%	102.2%	95.9%

(2) 観光施設別の入込客数

観光施設名	令和6年11月	令和5年11月	前年同月比	平成31年11月	平成31年11月同月比	増減理由（施設からのコメント）	観光施設名	令和6年11月	令和5年11月	前年同月比	平成31年11月	平成31年11月同月比	増減理由（施設からのコメント）
アスパム	73,086	83,356	87.7%	95,282	76.7%	・「うまい森青いもりin青森」を昨年は11/18～19に開催したが、今年は11/30～12/1と月をまたいでの開催であったこと、またその入込が前年を下回ったことなどが要因となり、入込数前年同月比では87.7%となった。	立佞武多の館	7,280	5,977	121.8%	5,924	122.9%	・団体客が多かった。特に町内や集落の団体や農業関係の団体が多かった。 ・外国人は台湾ツアーが定期的に来館している。
青森県立美術館	54,174	27,361	198.0%	13,736	394.4%	・貸館として開催している企画展「ジブリパークとジブリ展」（11/13～）が好調な為、企画展の入込客数が増加。 ・バレエ「アレコ」公演、映画上映会なども、入館者数増加に影響したと考えられます。	八食センター	183,104	172,903	105.9%	194,721	94.0%	・前半は客入りが非常に悪かったが、中旬以降、創業祭イベントの実施や大人の休日倶楽部の効果もあり着地は例年並みとなった。11月に、入り冷え込む日が多くなったことも一つの要因かもしれない。
浅虫水族館	26,547	16,256	163.3%	16,000	165.9%	・11月の毎週土曜日に実施した「夜の水族館」が大変好評でした。	石ヶ戸休憩所	42,563	36,135	117.8%	37,710	112.9%	・外国人ツアー客の入込が多かった。
ねぶたの家ワ・ラッセ	27,585	25,324	108.9%	18,900	146.0%	・フリーの外国人はカウントしてないが増加傾向 ・スタッフの感覚で50%以上外国人	北の防人大湊安渡館	2,650	2,359	112.3%	4,455	59.5%	
弘前市立観光館	30,163	30,406	99.2%	41,336	73.0%	・大人の休日バス期間中はシニア層の来館が多かった。 ・『津軽ひろさき彩いろ展』が行われた。 ・隣接する弘前公園にて「弘前城菊と紅葉まつり」が開催され、当館に立ち寄られるお客様が多かった。	その他(23施設)	243,892	234,062	104.2%	221,650	110.0%	
白神山地ビジターセンター	1,542	1,596	96.6%	1,253	123.1%	・入館者全体数は例年並みの人数です。	合計	692,586	635,735	108.9%	650,967	106.4%	

2 主要宿泊施設の宿泊者数

(1) 月別の宿泊者数：令和6年11月調査から対象施設が75施設から74施設へ変更となっているため過去との比較に留意
(令和6年3月以前の数値は71施設、令和6年4月から10月までの数値は75施設のまま)



区分	1月	2月	3月	4月	5月	6月	7月	8月	9月	10月	11月	12月	1月～11月	合計
R6	151,071	162,979	160,204	218,230	226,047	236,290	242,280	293,505	248,061	285,528	228,344		2,452,539	2,452,539
R5	140,026	144,492	169,603	189,345	210,435	215,832	222,836	258,284	219,185	242,021	192,357	165,348	2,204,416	2,369,764
H31	155,389	158,431	160,276	184,270	209,828	203,910	214,463	264,643	211,994	233,532	183,961	151,924	2,180,697	2,332,621
R6/R5	107.9%	112.8%	94.5%	115.3%	107.4%	109.5%	108.7%	113.6%	113.2%	118.0%	118.7%	0.0%	111.3%	103.5%
R6/H31	97.2%	102.9%	100.0%	118.4%	107.7%	115.9%	113.0%	110.9%	117.0%	122.3%	124.1%	0.0%	112.5%	105.1%

(2) 地域等別の宿泊者数 (延べ人数)

地域等名	令和6年11月	令和5年11月	前年同月比	平成31年11月	平成31年11月同月比	備考	地域等名	令和6年11月	令和5年11月	前年同月比	平成31年11月	平成31年11月同月比	備考
青森市 (15施設)	62,850	34,611	181.6%	29,054	216.3%	令和6年4月調査から4施設増	西北地域 (9施設)	16,817	16,555	101.6%	18,894	89.0%	
弘前市 (15施設)	47,638	44,576	106.9%	43,731	108.9%		上北地域 (9施設)	42,383	38,168	111.0%	37,229	113.8%	
八戸市 (15施設)	40,733	37,522	108.6%	37,227	109.4%		下北地域 (11施設)	17,923	20,925	85.7%	17,826	100.5%	令和6年11月調査から1施設減
むつ市 (8施設)	16,054	19,230	83.5%	15,946	100.7%	令和6年11月調査から1施設減	県合計 (74施設)	228,344	192,357	118.7%	183,961	124.1%	令和6年4月調査から3施設増
4市合計 (53施設)	167,275	135,939	123.1%	125,958	132.8%	令和6年4月調査から3施設増	うち、外国人 (74施設)	37,272	19,389	192.2%	19,915	187.2%	令和6年4月調査から3施設増

3 青森空港の主な利用状況

(単位：人)

路線名	令和6年11月	令和5年11月	前年同月比	平成31年11月	平成31年11月同月比
東京便	49,210	45,748	107.6%	53,253	92.4%
大阪便	25,929	24,655	105.2%	24,531	105.7%
名古屋小牧便	12,245	11,364	107.8%	10,832	113.0%
札幌便	16,101	11,834	136.1%	13,842	116.3%
神戸便	3,569	2,852	125.1%	-	-

4. 主な出来事

【令和6年11月】

- 台湾のエバー航空が新型コロナウイルス拡大の影響で運休していた青森-台北線の定期便を約4年8か月ぶりに再開 (10/29-)
- 菊と紅葉まつりが開催。入場者数は昨年度を約23%下回った。(11/1-11/10)
- JR東日本で「大人の休日パス スペシャル」が発売 (11/11-12/10)
- 青森県立美術館で「ジブリパークとジブリ展」開幕 (R6 11/13-R7 2/9)

【令和5年11月】

- 青森県立美術館「奈良美智：The Beginning Place ここから」開催
→11/14入場者数2万人を突破
- 「黒石中野もみじ山」が「じゃらん」の夜の紅葉絶景ランキングで1位に選ばれる
- JR東日本大人の休日倶楽部バス(11/30-12/12)
- エバー航空 青森-台北線チャーター便運航(11/4)