

報道関係 各位

## 【八甲田・十和田ゴールドラインの雪山除雪】

- ① 除雪の進捗状況（例年と同様）
- ② 3D地図を活用した雪山除雪サポート（※）（県内初）（※）別紙1参照の取組状況を公開します。

（当日取材依頼）

国道103号（八甲田・十和田ゴールドライン）は、4月1日の全面開通を目指し、東青・上北両地域県民局において、2月下旬から除雪作業（酸ヶ湯～谷地間L=8.0km）を開始しています。また、今年度から除雪作業に3次元地図を活用した雪山除雪サポートを使用した取組を実施しています。

つきましては、下記のとおり実施状況を公開しますので、取材、報道して下さるようお願いいたします。

記

1. 日 時 令和7年3月12日(水)

9:30～ ①雪山除雪サポートを使用した除雪状況公開、疑似体験

11:00～ ②除雪ロータリーによる除雪状況公開

2. 場 所 国道103号酸ヶ湯ゲート～笠松峠 区間

3. その他
- ・午前9時30分までにゲート前にお集まりください。
  - ・ゲート前に保安要員を配置しますので、報道機関名と人数を伝え入場してください。

### 【注意事項】

- ・現場内は除雪作業中であり、大変危険です。
- ・撮影場所等については、現場担当者の指示に必ず従ってください。
- ・撮影時に発生したケガや事故等については、県では責任を負いかねます。

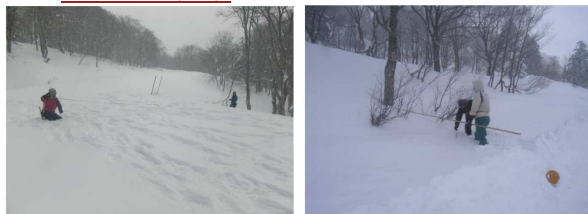
問い合わせ先

県土整備部道路課維持補修グループ（直通）017-734-9657  
メール dororo@pref.aomori.lg.jp

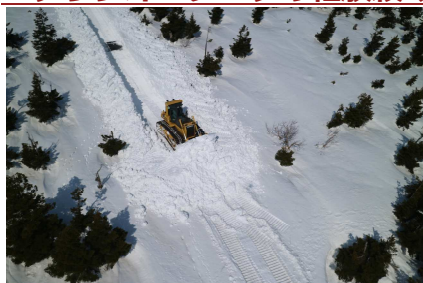
報道機関用提供資料	
担当課 担当者	県土整備部 道路課 維持補修グループ GM 川村
電話番号	直通:017-734-9657 内線6708
報道監	県土整備部 次長 米田 均

# 3次元地図を活用した雪山除雪サポート

▼現地測量作業により道路位置を推定



▼目印の無い区間は  
ベテランオペレータの経験頼み

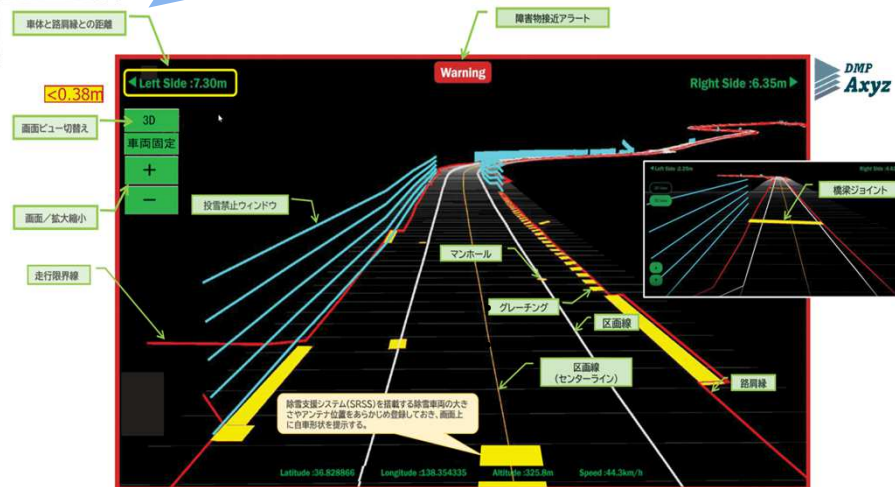


- ▶ 15~20年の経験が必要
- ▶ 30日程度の作業日数

更に { 技術の継承が困難  
安全性にも課題 }



積雪前の道路情報を3D地図  
により表示  
→安全に作業可能



©2024 Confidential & Proprietary Information of Dynamic Map Platform Axyz Co., Ltd.

- ▶ **最短で5年程度**の経験で作業可能に！
- ▶ 作業日数も **3分の2程度**に短縮！

地域の守り手「建設業者」の負担軽減と  
担い手確保を目指して！

# 酸ヶ湯ゲート位置図



至青森市街

赤線：冬期閉鎖区間

酸ヶ湯ゲート

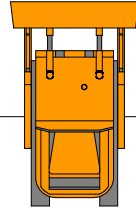
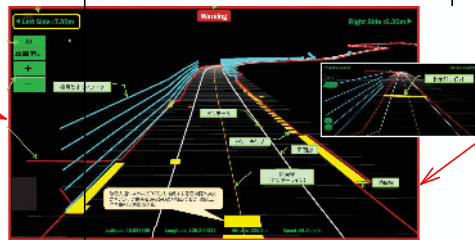
八甲田十和田  
ゴールドライン

笠松峠

千和

9:30頃～

除雪サポート疑似体験

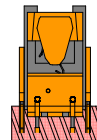


①除雪サポートを使用した  
除雪状況公開



11:00頃～

国道  
103号



②除雪ロータリによる  
除雪作業状況公開



駐車場所

酸ヶ湯ゲート

