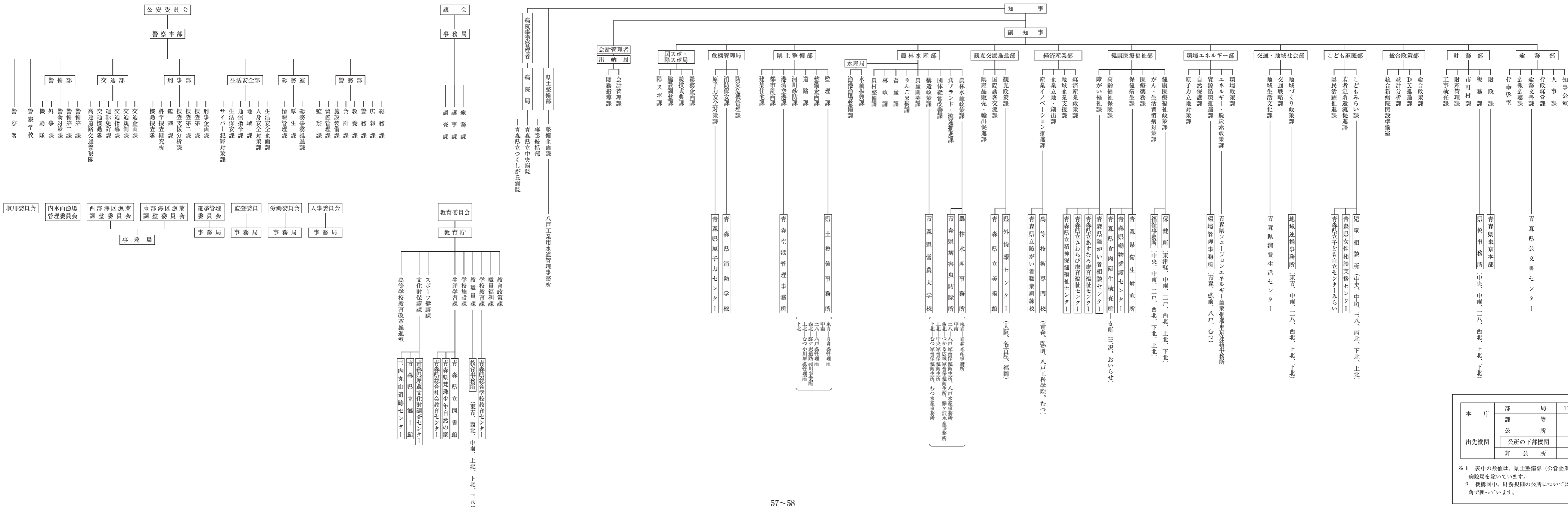


# 青森県行政機構図 (令和8年4月1日現在)



本 庁	部	局	11部3局
	課	等	66
出先機関	公 所		70
	非公所	公所の下部機関	14
			3

※1 表中の数値は、県土整備部（公営企業担当）及び病院局を除いています。  
 ※2 機構図中、財務規則の公所については、名称を四角で囲っています。