

2



電気はどこで 青森県にはどんな発電所があるの？

電気をつくる工場を「発電所」といいます。青森県内にある発電所を調べてみよう。

★青森県の主な発電所

(発電所数は2024年9月末現在。出力2,000kW以上)

-  原子力発電所
-  火力発電所
-  風力発電所
-  水力発電所
-  太陽光発電所
-  バイオマス発電所

-  土地の高さが100mより低いところ
-  土地の高さが100mより高いところ



青森県内にはたくさんの発電所があるんだね！

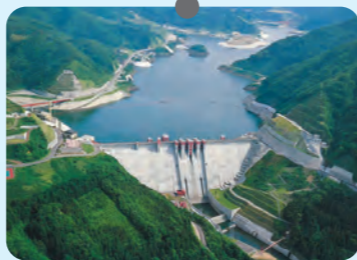


かく各発電所はどんな場所にあるか、みんな考えてみましょう。

水力発電所、風力発電所、太陽光発電所が多いわね。



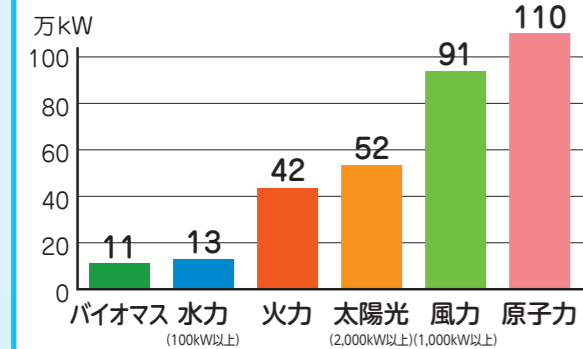
■津軽ダムと津軽発電所 (西目屋村)



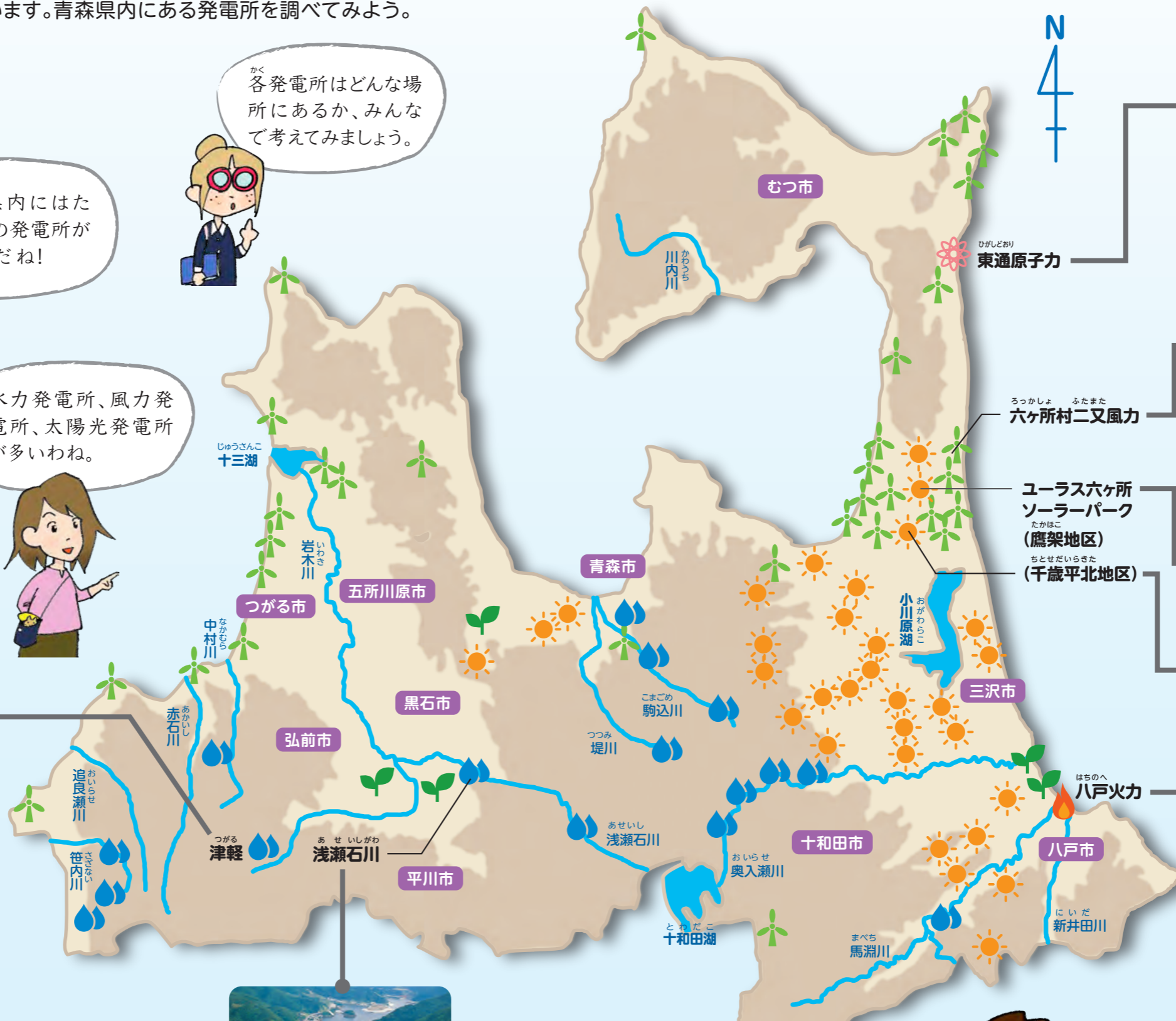
■浅瀬石川ダムと浅瀬石川発電所 (黒石市、平川市)

★青森県内にある主な発電所の出力の合計

(2024年9月末現在 青森県調べ)



※出力: 発電所でつくりだせる最大電力
※kW(キロワット): 電気の大きさを表す単位



■東通原子力発電所 (東通村)



■六ヶ所村二又風力発電所 (六ヶ所村)



■ユーラス六ヶ所ソーラーパーク (六ヶ所村)



■八戸火力発電所 (八戸市)

火力発電所、原子力発電所は海の近くにあるな。なんでだ？

