

# 7

## 電気やエネルギーに関する県内の主な見学施設



ちなみに私は全部  
行きましたわ。

### 1 北通り総合文化センター「ウイング」

- ◎住所：下北郡大間町大字大間字内山48-164
- ◎電話：0175-32-1111
- ◎時間：午前9時～午後5時
- ◎休館：月曜日(祝日の場合は次の平日)・年末年始
- ◎方法：自由見学のため、申込は不要。



### 2 むつ科学技術館

- ◎住所：むつ市大字関根字北関根693
- ◎電話：0175-25-2091
- ◎時間：午前9時30分～午後4時30分  
(入館は午後4時まで)
- ◎休館：月・木曜日(祝日の場合は翌平日)・年末年始
- ◎方法：有料。団体や案内希望の場合は、事前に予約が必要。



### 3 日本原燃サイクル情報センター

- ◎住所：青森市新町2丁目2-11 東奥日報新町ビル  
「New's ニュースTO-O(トーオー)」2階
- ◎電話：017-731-1563
- ◎時間：午前10時～午後5時
- ◎休館：月曜日・火曜日(祝日の場合は、翌営業日)・年末年始
- ◎方法：自由見学のため、申込は不要。



みんなで行って  
みよう。



### 4 エネルギー館「あしたをおもう森」

- ◎住所：青森市安方1丁目1-40  
青森県観光物産館アスパム2階
- ◎電話：017-773-2515
- ◎時間：午前9時～午後6時
- ◎休館：毎月第4月曜日(7月・12月は第2月曜日  
※祝日の場合は翌日)・12月31日～1月3日
- ◎方法：自由見学のため、申込は不要。



見学のついでに  
美味しいもの  
食べなきゃ。



### 5 東通原子力発電所PR施設 トントウビレッジ

- ◎住所：下北郡東通村大字小田野沢字見知川山1-809
- ◎電話：0175-48-2777
- ◎時間：午前9時30分～午後4時30分(入館は午後4時まで)
- ◎休館：月曜日(祝日の場合は翌日)・年末年始
- ◎方法：自由見学のため、申込は不要。事前に申込すると案内可能。



### 6 資源エネルギー庁「むつエネルギープラザ」

- ◎住所：むつ市田名部町10-1 むつ来さまい館内 2階
- ◎電話：0175-33-8191
- ◎時間：午前9時～午後9時
- ◎休館：年末年始
- ◎方法：自由見学のため、申込は不要。事前に申込すると案内可能。



### 7 資源エネルギー庁「六ヶ所エネルギープラザ」

- ◎住所：上北郡六ヶ所村大字尾駮字野附1-68  
六ヶ所村ショッピングモールREEV内
- ◎電話：0175-72-3061
- ◎時間：午前10時～午後8時
- ◎休館：年始(1/1～1/2)
- ◎方法：自由見学のため、申込は不要。事前に申込すると案内可能。



し設では体験や  
実験ができる  
ところもあるよ。



### 8 六ヶ所原燃PRセンター

- ◎住所：上北郡六ヶ所村大字尾駮字上尾駮2-42
- ◎電話：0175-72-3101
- ◎時間：午前9時～午後5時
- ◎休館：毎月最終月曜日(祝日の場合は翌日)・年末年始(12/29～1/3)
- ◎方法：自由見学のため、申込は不要。スタッフによる案内希望の場合は要予約。



### 9 むつ小川原国家石油備蓄基地

- ◎住所：上北郡六ヶ所村大字尾駮字二又525-2
- ◎電話：0175-73-3111
- ◎時間：午前9時30分～午後4時
- ◎休館：土・日・祝日・年末年始
- ◎方法：見学のためには、事前の申込が必要。



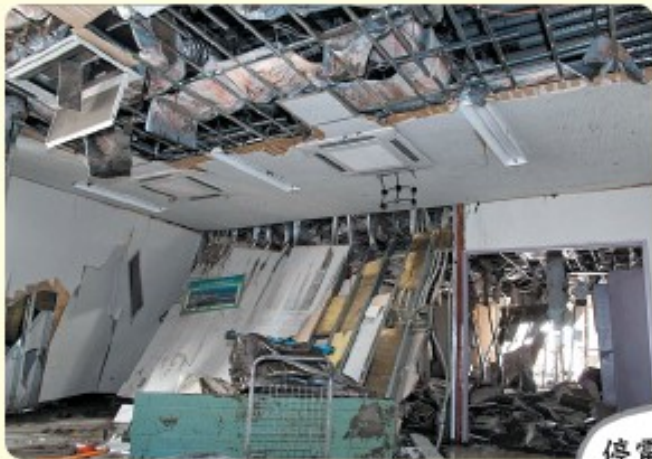
### 10 新むつ小川原ウィンドファーム

- ◎住所：上北郡六ヶ所村大字尾駮字上尾駮72-1
- ◎電話：0175-71-0441
- ◎時間：午前9時30分～午後5時
- ◎休館：土・日・祝日・年末年始、創立記念日(7月1日)、冬期間(12月～3月)
- ◎方法：見学のためには、事前の申込が必要。



## 【トピックス】東北地方太平洋沖地<sup>おき</sup>しんについて

### ●電気の大切さを知った2011年



地しんや津波のひ害を受けた仙台火力発電所

2011年3月11日に発生した東北地方太平洋沖地しんは、東日本大しん災を引き起こしました。

地しんや津波などによって多くの建物がこわれ、東北地方の太平洋側にある発電所も大きなひ害を受けました。

地しんなどのえいきようで、3月と4月は青森県でも大規模な停電が起きました。

停電になったときはどうすればよいか、ふだんから考えておくことが大切ね。



このときの停電はとても大変だったと聞いたよ。



### ●福島第一原子力発電所の事故のえいきよう

東北地方太平洋沖地しんにともなう津波などにより、福島県にある福島第一原子力発電所では、放射線を出す物質が発電所の外に出してしまう事故が起きました。そのため、発電所の近くだけでなく、広い地域にえいきようをあたえることとなりました。

この事故を受けて、東通村にある東通原子力発電所や六ヶ所村につくられている再処理工場をふくめた全国の原子力施設で、よりいっそうの安全のための備えをとることとしています。



シミュレータ(訓練そうち)で訓練している様子



停電したときに電気を送ることができる車を動かす訓練をしている様子

原子力発電はたくさんの電気を<sup>べんり</sup>つくることができ便利だけど、事故が起きたときのえいきようはとても大きいな。



事故をくり返さないためにも、訓練などで安全のための備えを<sup>た</sup>かさないようにしているのです。



# ■電気の基礎用語

## ●電圧=ボルト(V)

発電所でつくられた電気が電線を通して、家庭へ送られるときの電流を流そうとする力のことで、その単位がボルト(V)です。

## ●電流=アンペア(A)

電線の中を流れる電気の量のことで、その単位がアンペア(A)です。

## ●電力=ワット(W)

電気が電気製品などを通して、熱や光として仕事をするときの力の大きさを電力といい、その単位がワット(W)です。

●ボルト(V)×アンペア(A)=ワット(W)で表されます。

## ●電力量=ワットアワー(Wh)

ある時間内に使用した電力の量(電力量)のことで、その単位がワットアワー(Wh)です。

●ワット(W)×時間(h)=ワットアワー(Wh)で表されます。

---

## ■この本の作成にご協力をいただいた先生

青森市立	金沢小学校	校長	中嶋	裕明
青森市立	本郷小学校	校長	奥崎	健二
平川市立	金田小学校	教頭	佐藤	満司
青森市立	小柳小学校	教諭	松橋	豊
青森市立	浪館小学校	教諭	成田	拓真
青森市立	浪岡北小学校	教諭	横手	南海
弘前市立	相馬小学校	教諭	田澤	大吾
八戸市立	吹上小学校	教諭	畠舘	真里恵
八戸市立	白鷗小学校	教諭	米谷	理沙
八戸市立	是川小学校	教諭	坂本	全優
外ヶ浜町立	蟹田小学校	教諭	山谷	優

編集・発行 青森県環境エネルギー部原子力立地対策課