

県境不法投棄廃棄物の処理委託業者が実施した自主測定結果  
(平成22年度分)について

青森・岩手県境不法投棄廃棄物の処理委託業者が実施した自主測定結果(平成22年度分)について、下記のとおりお知らせします。

記

**1 八戸セメント株式会社【資料：別表1 及び 別図1】**

(1) 事業場排水

- ①測定箇所：原料排水及びキルンタービン排水
- ②測定期間：平成22年6月～平成23年3月
- ③測定結果：いずれの地点も測定した全ての項目で「排水基準」を下回りました。

(2) 排ガス

- ①測定箇所：セメント焼成炉
- ②測定期間：平成22年4月～平成23年3月
- ③測定結果：測定した全ての項目で「排出基準」を下回りました。

**2 青森RER株式会社【資料：別表2 及び 別図2】**

(1) 排ガス

- ①測定箇所：ガス化溶融施設A系及びガス化溶融施設B系
- ②測定期間：平成22年5月～平成23年3月
- ③測定結果：いずれの施設も、測定した全ての項目で「排出基準」を下回りました。  
※事業場排水は生じないプラントであるため、排水はありません。

**3 奥羽クリーンテクノロジー株式会社【資料：別表3 及び 別図3】**

(1) 排ガス

- ①測定箇所：焼却炉
- ②測定期間：平成22年4月～平成23年2月
- ③測定結果：4月に行った測定においてダイオキシン類が「排出基準」を上回りましたが、それ以外の項目では「排出基準」を下回りました(ダイオキシン類排出基準超過については、同社が改善対策実施済)。  
※事業場排水は生じないプラントであるため、排水はありません。

#### 4 株式会社ウィズウェイトジャパン【資料：別表4-1, 4-2, 4-3 及び 別図4】

##### (1) 放流水

- ①測定箇所：放流水（水処理施設）
- ②測定期間：平成22年4月～平成23年3月
- ③測定結果：測定した全ての項目で「排水基準」を下回りました。

##### (2) 地下水

- ①測定箇所：上流側観測井戸及び下流側地下集水管
- ②測定期間：平成22年4月～平成23年3月
- ③測定結果：測定した全ての項目で「環境基準」を下回りました。

#### 5 株式会社青森クリーン【資料：別表5-1, 5-2, 5-3 及び 別図5】

##### (1) 放流水

- ①測定箇所：放流水（浸出水処理施設）
- ②測定期間：平成22年4月～平成23年3月
- ③測定結果：測定した全ての項目で「排水基準」を下回りました。

##### (2) 地下水

- ①測定箇所：上流井戸及び下流井戸
- ②測定期間：平成22年4月～平成23年3月
- ③測定結果：測定した全ての項目で「環境基準」を下回りました。

#### 6 三菱マテリアル株式会社【資料：別表6 及び 別図6】

##### (1) 事業場排水

- ①測定箇所：メイン排水、仕上げ排水、沈渣槽排水
- ②測定期間：平成22年4月～平成23年3月
- ③測定結果：いずれの地点も測定した全ての項目で「排水基準」を下回りました。

##### (2) 排ガス

- ①測定箇所：セメント焼成炉
- ②測定期間：平成22年5月～平成23年3月
- ③測定結果：測定した全ての項目で「排出基準」を下回りました。

八戸セメント(株)

別表 1

(1) 事業場排水

| No | 項目           | (単位) | 調査年月日<br>排水基準※ | 原料排水       |            |            |           | キルンタービン排水  |            |            |           |
|----|--------------|------|----------------|------------|------------|------------|-----------|------------|------------|------------|-----------|
|    |              |      |                | H22. 6. 28 | H22. 9. 24 | H22. 12. 8 | H23. 3. 2 | H22. 6. 28 | H22. 9. 24 | H22. 12. 8 | H23. 3. 2 |
| 1  | pH           |      | 5.8~8.6        | 8.2        | 8.4        | 8.1        | 8.1       | 8.4        | —          | —          | —         |
| 2  | BOD          | mg/ℓ | 30 以下          | 1.2        | < 0.5      | 4.6        | 1.8       | 1.0        | —          | —          | —         |
| 3  | SS           | mg/ℓ | 40 以下          | 21         | 8          | 8          | 6         | 21         | —          | —          | —         |
| 4  | ノルマルヘキサン抽出物質 | mg/ℓ | 5 以下           | < 0.5      | 1.9        | 1.5        | 1.0       | 1.2        | —          | —          | —         |
| 5  | 六価クロム        | mg/ℓ | 0.5 以下         | < 0.02     | < 0.02     | < 0.02     | < 0.02    | < 0.02     | —          | —          | —         |

※ 排水基準は、県及び八戸市と3者で締結している公害防止協定に基づく協定値です。

(2) セメント焼成炉排ガス

| No | 項目      | 単位<br>※1                | 調査年月日<br>排出基準※2 | セメント焼成炉排ガス |            |            |            |             |             |           |           |
|----|---------|-------------------------|-----------------|------------|------------|------------|------------|-------------|-------------|-----------|-----------|
|    |         |                         |                 | H22. 4. 26 | H22. 5. 31 | H22. 7. 16 | H22. 9. 22 | H22. 10. 18 | H22. 11. 10 | H23. 1. 7 | H23. 3. 2 |
| 1  | ばいじん    | g/m <sup>3</sup> N      | 0.08 以下         | 0.010      | 0.001      | 0.011      | 0.021      | —           | 0.016       | 0.003     | 0.008     |
| 2  | 鉛       | mg/m <sup>3</sup> N     | 10 以下           | —          | —          | < 0.1      | —          | —           | —           | < 0.1     | —         |
| 3  | ふっ素     | mg/m <sup>3</sup> N     | 5 以下            | —          | 0.77       | —          | 0.84       | —           | —           | 0.78      | —         |
| 4  | 塩化水素    | mg/m <sup>3</sup> N     | 700 以下          | 5.7        | —          | —          | —          | —           | —           | < 5.5     | —         |
| 5  | ダイオキシン類 | ng-TEQ/m <sup>3</sup> N | 1 以下            | 0.00047    | —          | 0.0078     | —          | 0.0031      | —           | 0.00095   | —         |

※1 「m<sup>3</sup>N」とは、標準状態（0℃、1気圧）に換算した1m<sup>3</sup>のガス量を表します。

※2 県及び八戸市と3者で締結している公害防止協定に基づく協定値です。

ガス化溶融施設排ガス(1)

| No. | 項目      | 単位<br>※1                          | 調査<br>年月日<br>排出基準 | ガス化溶融施設A系          |                    |                    |            |                   |                     |
|-----|---------|-----------------------------------|-------------------|--------------------|--------------------|--------------------|------------|-------------------|---------------------|
|     |         |                                   |                   | H22. 5. 26         | H22. 7. 22         | H22. 9. 17         | H23. 1. 21 | H23. 1. 28        | H23. 3. 31          |
| 1   | ばいじん    | g/m <sup>3</sup> N                | 0.04 以下           | 0.001              | 0.001              | 0.001              | —          | 0.001             | 0.002               |
| 2   | 硫黄酸化物   | m <sup>3</sup> N/h                | ※2のとおり            | 0.52 <sup>a)</sup> | 0.26 <sup>b)</sup> | 0.21 <sup>c)</sup> | —          | 1.0 <sup>d)</sup> | 0.095 <sup>e)</sup> |
| 3   | 窒素酸化物   | cm <sup>3</sup> /m <sup>3</sup> N | 250 以下            | 52                 | 43                 | 76                 | —          | 63                | 62                  |
| 4   | 塩化水素    | mg/m <sup>3</sup> N               | 700 以下            | 78                 | 44                 | 110                | —          | 96                | 76                  |
| 5   | ダイオキシン類 | ng-TEQ/m <sup>3</sup> N           | 0.1 以下            | —                  | —                  | —                  | 0.00011    | —                 | —                   |

※1 m<sup>3</sup>Nとは、標準状態（0℃、1気圧）に換算した1m<sup>3</sup>のガス量を表します。

※2 硫黄酸化物の排出基準は、煙突の高さ等から計算で求められ、それぞれの基準はa)88、b)90、c)87、d)88、e)92です。

ガス化溶融施設排ガス(2)

| No. | 項目      | 単位<br>※1                          | 調査<br>年月日<br>排出基準 | ガス化溶融施設B系          |                    |                    |            |                    |                    |
|-----|---------|-----------------------------------|-------------------|--------------------|--------------------|--------------------|------------|--------------------|--------------------|
|     |         |                                   |                   | H22. 5. 26         | H22. 8. 12         | H22. 9. 17         | H23. 1. 20 | H23. 1. 28         | H23. 3. 31         |
| 1   | ばいじん    | g/m <sup>3</sup> N                | 0.04 以下           | 0.001              | 0.001              | 0.001              | —          | 0.002              | 0.001              |
| 2   | 硫黄酸化物   | m <sup>3</sup> N/h                | ※2のとおり            | 0.22 <sup>f)</sup> | 0.64 <sup>g)</sup> | 0.12 <sup>h)</sup> | —          | 0.71 <sup>i)</sup> | 0.19 <sup>j)</sup> |
| 3   | 窒素酸化物   | cm <sup>3</sup> /m <sup>3</sup> N | 250 以下            | 44                 | 80                 | 53                 | —          | 64                 | 57                 |
| 4   | 塩化水素    | mg/m <sup>3</sup> N               | 700 以下            | 170                | 130                | 63                 | —          | 51                 | 30                 |
| 5   | ダイオキシン類 | ng-TEQ/m <sup>3</sup> N           | 0.1 以下            | —                  | —                  | —                  | 0.000025   | —                  | —                  |

※1 m<sup>3</sup>Nとは、標準状態（0℃、1気圧）に換算した1m<sup>3</sup>のガス量を表します。

※2 硫黄酸化物の排出基準は、煙突の高さ等から計算で求められ、それぞれの基準はf)85、g)92、h)94、i)91、j)87です。

奥羽クリーンテクノロジー(株)

排ガス

| No. | 項目      | 単位<br>※1                | 排出<br>基準 | 焼成炉                 |            |                    |            |           |                     |            |            |           |           |
|-----|---------|-------------------------|----------|---------------------|------------|--------------------|------------|-----------|---------------------|------------|------------|-----------|-----------|
|     |         |                         |          | H22. 4. 26          | H22. 6. 29 | H22. 7. 2          | H22. 8. 10 | H22. 9. 3 | H22. 10. 7          | H22. 11. 8 | H22. 12. 6 | H23. 1. 7 | H23. 2. 5 |
| 1   | ばいじん    | g/m <sup>3</sup> N      | 0.04     | 0.038               | 0.002      | 0.001              | 0.008      | 0.002     | 0.012               | 0.003      | 0.003      | 0.002     | 0.003     |
| 2   | 硫黄酸化物※2 | m <sup>3</sup> N/h      | ※2のとおり   | 34.54 <sup>a)</sup> | —          | 3.46 <sup>b)</sup> | —          | —         | 12.18 <sup>c)</sup> | —          | —          | —         | —         |
| 3   | 窒素酸化物   | ppm                     | 250      | 23                  | —          | 15                 | —          | —         | < 10                | —          | —          | —         | —         |
| 4   | 塩化水素    | mg/m <sup>3</sup> N     | 700      | 660                 | —          | 24                 | —          | —         | 110                 | —          | —          | —         | —         |
| 5   | ダイオキシン類 | ng-TEQ/m <sup>3</sup> N | 0.1      | 0.190               | —          | 0.064              | —          | —         | 0.0082              | —          | —          | —         | —         |

※1 「m<sup>3</sup>N」とは、標準状態（0℃、1気圧）に換算した1m<sup>3</sup>のガス量を表す。

※2 a)58.10、b)16.2、c)17.33。硫黄酸化物の排出基準値は、煙突の高さや排ガス量、排ガス温度等から計算で求められるものであり測定ごとに変動する。

(株) ウィズウェイストジャパン  
(1) 放流水

別表 4-1

| No | 項目                            | 単位       | 調査<br>年月日<br>排水基準 | 放流水       |            |           |           |           |           |            |            |            |            |           |           |
|----|-------------------------------|----------|-------------------|-----------|------------|-----------|-----------|-----------|-----------|------------|------------|------------|------------|-----------|-----------|
|    |                               |          |                   | H22. 4. 1 | H22. 5. 13 | H22. 6. 9 | H22. 7. 1 | H22. 8. 3 | H22. 9. 1 | H22. 10. 1 | H22. 11. 2 | H22. 12. 1 | H23. 1. 12 | H23. 2. 2 | H23. 3. 2 |
| 1  | カドミウム及びその化合物                  | mg/l     | 0.1 以下            | —         | —          | —         | < 0.001   | —         | —         | —          | —          | —          | < 0.001    | —         | —         |
| 2  | シアン化合物                        | mg/l     | 1 以下              | —         | —          | —         | < 0.1     | —         | —         | —          | —          | —          | < 0.1      | —         | —         |
| 3  | 有機燐化合物                        | mg/l     | 1 以下              | —         | —          | —         | < 0.1     | —         | —         | —          | —          | —          | < 0.1      | —         | —         |
| 4  | 鉛及びその化合物                      | mg/l     | 0.1 以下            | —         | —          | —         | < 0.005   | —         | —         | —          | —          | —          | < 0.005    | —         | —         |
| 5  | 六価クロム化合物                      | mg/l     | 0.5 以下            | —         | —          | —         | < 0.02    | —         | —         | —          | —          | —          | < 0.02     | —         | —         |
| 6  | 砒素及びその化合物                     | mg/l     | 0.1 以下            | —         | —          | —         | 0.001     | —         | —         | —          | —          | —          | < 0.001    | —         | —         |
| 7  | 水銀及びアルキル水銀その他の水銀化合物           | mg/l     | 0.005 以下          | —         | —          | —         | < 0.0005  | —         | —         | —          | —          | —          | < 0.0005   | —         | —         |
| 8  | アルキル水銀化合物                     | mg/l     | 不検出               | —         | —          | —         | 不検出       | —         | —         | —          | —          | —          | 不検出        | —         | —         |
| 9  | ポリ塩化ビフェニル(PCB)                | mg/l     | 0.003 以下          | —         | —          | —         | < 0.0005  | —         | —         | —          | —          | —          | < 0.0005   | —         | —         |
| 10 | トリクロロエチレン                     | mg/l     | 0.3 以下            | —         | —          | —         | < 0.002   | —         | —         | —          | —          | —          | < 0.002    | —         | —         |
| 11 | テトラクロロエチレン                    | mg/l     | 0.1 以下            | —         | —          | —         | < 0.0005  | —         | —         | —          | —          | —          | < 0.0005   | —         | —         |
| 12 | ジクロロメタン                       | mg/l     | 0.2 以下            | —         | —          | —         | < 0.002   | —         | —         | —          | —          | —          | < 0.002    | —         | —         |
| 13 | 四塩化炭素                         | mg/l     | 0.02 以下           | —         | —          | —         | < 0.0005  | —         | —         | —          | —          | —          | < 0.0005   | —         | —         |
| 14 | 1,2-ジクロロエタン                   | mg/l     | 0.04 以下           | —         | —          | —         | < 0.001   | —         | —         | —          | —          | —          | < 0.001    | —         | —         |
| 15 | 1,1-ジクロロエチレン                  | mg/l     | 0.2 以下            | —         | —          | —         | < 0.002   | —         | —         | —          | —          | —          | < 0.002    | —         | —         |
| 16 | シス-1,2-ジクロロエチレン               | mg/l     | 0.4 以下            | —         | —          | —         | < 0.004   | —         | —         | —          | —          | —          | < 0.004    | —         | —         |
| 17 | 1,1,1-トリクロロエタン                | mg/l     | 3 以下              | —         | —          | —         | < 0.0005  | —         | —         | —          | —          | —          | < 0.0005   | —         | —         |
| 18 | 1,1,2-トリクロロエタン                | mg/l     | 0.06 以下           | —         | —          | —         | < 0.0005  | —         | —         | —          | —          | —          | < 0.0005   | —         | —         |
| 19 | 1,3-ジクロロプロペン                  | mg/l     | 0.02 以下           | —         | —          | —         | < 0.002   | —         | —         | —          | —          | —          | < 0.002    | —         | —         |
| 20 | チウラム                          | mg/l     | 0.06 以下           | —         | —          | —         | < 0.006   | —         | —         | —          | —          | —          | < 0.006    | —         | —         |
| 21 | シマジン                          | mg/l     | 0.03 以下           | —         | —          | —         | < 0.003   | —         | —         | —          | —          | —          | < 0.003    | —         | —         |
| 22 | チオベンカルブ                       | mg/l     | 0.2 以下            | —         | —          | —         | < 0.02    | —         | —         | —          | —          | —          | < 0.02     | —         | —         |
| 23 | ベンゼン                          | mg/l     | 0.1 以下            | —         | —          | —         | < 0.001   | —         | —         | —          | —          | —          | < 0.001    | —         | —         |
| 24 | セレン及びその化合物                    | mg/l     | 0.1 以下            | —         | —          | —         | < 0.001   | —         | —         | —          | —          | —          | < 0.001    | —         | —         |
| 25 | ほう素及びその化合物                    | mg/l     | 10 以下             | —         | —          | —         | 2.89      | —         | —         | —          | —          | —          | 0.87       | —         | —         |
| 26 | ふっ素及びその化合物                    | mg/l     | 8 以下              | —         | —          | —         | 0.75      | —         | —         | —          | —          | —          | 0.15       | —         | —         |
| 27 | アンモニア、アンモニウム化合物、亜硝酸化合物及び硝酸化合物 | mg/l     | 100 以下            | —         | —          | —         | 1.3       | —         | —         | —          | —          | —          | 5.1        | —         | —         |
| 28 | pH                            | —        | 5.8~8.6           | 7.1       | 7.1        | 7.1       | 7.0       | 7.0       | 7.0       | 7.3        | 7.2        | 7.0        | 7.2        | 7.4       | 7.2       |
| 29 | BOD                           | mg/l     | 60 以下             | 0.7       | 0.7        | 0.8       | 0.8       | 0.7       | 0.7       | 1.1        | 0.7        | 12         | 0.8        | 1.9       | 1.0       |
| 30 | COD                           | mg/l     | 90 以下             | 10        | 15         | 15        | 16        | 18        | 22        | 26         | 7.8        | 14         | 4.2        | 9.1       | 27        |
| 31 | SS                            | mg/l     | 60 以下             | 3         | 5          | 6         | 5         | 6         | 1         | 5          | 2          | 2          | 2          | 2         | 2         |
| 32 | ノルマルヘキサン抽出物質含有量(鉱油類含有量)       | mg/l     | 5 以下              | —         | —          | —         | < 0.5     | —         | —         | —          | —          | —          | < 0.5      | —         | —         |
| 33 | ノルマルヘキサン抽出物質含有量(動植物油脂類含有量)    | mg/l     | 30 以下             | —         | —          | —         | < 0.5     | —         | —         | —          | —          | —          | < 0.5      | —         | —         |
| 34 | フェノール類含有量                     | mg/l     | 5 以下              | —         | —          | —         | < 0.005   | —         | —         | —          | —          | —          | < 0.005    | —         | —         |
| 35 | 銅含有量                          | mg/l     | 3 以下              | —         | —          | —         | < 0.01    | —         | —         | —          | —          | —          | < 0.01     | —         | —         |
| 36 | 亜鉛含有量                         | mg/l     | 2 以下              | —         | —          | —         | 0.037     | —         | —         | —          | —          | —          | 0.032      | —         | —         |
| 37 | 溶解性鉄含有量                       | mg/l     | 10 以下             | —         | —          | —         | < 0.03    | —         | —         | —          | —          | —          | < 0.03     | —         | —         |
| 38 | 溶解性マンガン含有量                    | mg/l     | 10 以下             | —         | —          | —         | 0.28      | —         | —         | —          | —          | —          | 0.44       | —         | —         |
| 39 | クロム含有量                        | mg/l     | 2 以下              | —         | —          | —         | < 0.02    | —         | —         | —          | —          | —          | < 0.02     | —         | —         |
| 40 | 大腸菌群数                         | 個/cm3    | 3000 以下           | —         | —          | —         | < 30      | —         | —         | —          | —          | —          | < 30       | —         | —         |
| 41 | 窒素含有量                         | mg/l     | 60 以下             | 6.90      | 9.14       | 6.91      | 8.23      | 8.96      | 8.74      | 8.37       | 5.39       | 5.85       | 11.0       | 8.39      | 12.0      |
| 42 | 磷含有量                          | mg/l     | 8 以下              | —         | —          | —         | 0.11      | —         | —         | —          | —          | —          | 0.05       | —         | —         |
| 43 | ダイオキシン類                       | pg-TEQ/l | 10 以下             | —         | —          | —         | —         | —         | —         | 0.00093    | —          | —          | —          | —         | —         |

(株) ウィズウェイストジャパン  
 (2) 地下水自主測定結果

別表 4-2

| No | 項目              | 単位       | 調査<br>年月日<br>環境基準<br>(参考値) | 上流側観測井戸   |            |           |           |           |           |            |            |            |            |           |           |
|----|-----------------|----------|----------------------------|-----------|------------|-----------|-----------|-----------|-----------|------------|------------|------------|------------|-----------|-----------|
|    |                 |          |                            | H22. 4. 1 | H22. 5. 13 | H22. 6. 9 | H22. 7. 1 | H22. 8. 3 | H22. 9. 1 | H22. 10. 1 | H22. 11. 2 | H22. 12. 1 | H23. 1. 12 | H23. 2. 2 | H23. 3. 2 |
| 1  | 電気伝導率           | μ S/cm   | —                          | 109       | 110        | 105       | 106       | 111       | 106       | 110        | 114        | 117        | 110        | 111       | 111       |
| 2  | 塩化物イオン          | mg/l     | —                          | 11.5      | 11.3       | 11.5      | 11.9      | 11.5      | 11.5      | 12.1       | 12.2       | 11.5       | 11.6       | 11.5      | 11.2      |
| 3  | カドミウム           | mg/l     | 0.01 以下                    | —         | —          | < 0.001   | —         | —         | < 0.001   | —          | —          | < 0.001    | —          | —         | < 0.001   |
| 4  | 全シアン            | mg/l     | 不検出                        | —         | —          | 不検出       | —         | —         | 不検出       | —          | —          | 不検出        | —          | —         | 不検出       |
| 5  | 鉛               | mg/l     | 0.01 以下                    | —         | —          | < 0.005   | —         | —         | < 0.005   | —          | —          | < 0.005    | —          | —         | < 0.005   |
| 6  | 六価クロム           | mg/l     | 0.05 以下                    | —         | —          | < 0.02    | —         | —         | < 0.02    | —          | —          | < 0.02     | —          | —         | < 0.02    |
| 7  | 砒素              | mg/l     | 0.01 以下                    | —         | —          | < 0.001   | —         | —         | < 0.001   | —          | —          | < 0.001    | —          | —         | < 0.001   |
| 8  | 総水銀             | mg/l     | 0.0005 以下                  | —         | —          | < 0.0005  | —         | —         | < 0.0005  | —          | —          | < 0.0005   | —          | —         | < 0.0005  |
| 9  | アルキル水銀          | mg/l     | 不検出                        | —         | —          | 不検出       | —         | —         | 不検出       | —          | —          | 不検出        | —          | —         | 不検出       |
| 10 | ポリ塩化ビフェニル (PCB) | mg/l     | 不検出                        | —         | —          | 不検出       | —         | —         | 不検出       | —          | —          | 不検出        | —          | —         | 不検出       |
| 11 | ジクロロメタン         | mg/l     | 0.02 以下                    | —         | —          | < 0.002   | —         | —         | < 0.002   | —          | —          | < 0.002    | —          | —         | < 0.002   |
| 12 | 四塩化炭素           | mg/l     | 0.002 以下                   | —         | —          | < 0.0002  | —         | —         | < 0.0002  | —          | —          | < 0.0002   | —          | —         | < 0.0002  |
| 13 | 1,2-ジクロロエタン     | mg/l     | 0.004 以下                   | —         | —          | < 0.0004  | —         | —         | < 0.0004  | —          | —          | < 0.0004   | —          | —         | < 0.0004  |
| 14 | 1,1-ジクロロエチレン    | mg/l     | 0.02 以下                    | —         | —          | < 0.002   | —         | —         | < 0.002   | —          | —          | < 0.002    | —          | —         | < 0.002   |
| 15 | シス-1,2-ジクロロエチレン | mg/l     | 0.04 以下                    | —         | —          | < 0.004   | —         | —         | < 0.004   | —          | —          | < 0.004    | —          | —         | < 0.004   |
| 16 | 1,1,1-トリクロロエタン  | mg/l     | 1 以下                       | —         | —          | < 0.0005  | —         | —         | < 0.0005  | —          | —          | < 0.0005   | —          | —         | < 0.0005  |
| 17 | 1,1,2-トリクロロエタン  | mg/l     | 0.006 以下                   | —         | —          | < 0.0005  | —         | —         | < 0.0005  | —          | —          | < 0.0005   | —          | —         | < 0.0005  |
| 18 | トリクロロエチレン       | mg/l     | 0.03 以下                    | —         | —          | < 0.002   | —         | —         | < 0.002   | —          | —          | < 0.002    | —          | —         | < 0.002   |
| 19 | テトラクロロエチレン      | mg/l     | 0.01 以下                    | —         | —          | < 0.0005  | —         | —         | < 0.0005  | —          | —          | < 0.0005   | —          | —         | < 0.0005  |
| 20 | 1,3-ジクロロプロペン    | mg/l     | 0.002 以下                   | —         | —          | < 0.0002  | —         | —         | < 0.0002  | —          | —          | < 0.0002   | —          | —         | < 0.0002  |
| 21 | チウラム            | mg/l     | 0.006 以下                   | —         | —          | < 0.0006  | —         | —         | < 0.0006  | —          | —          | < 0.0006   | —          | —         | < 0.0006  |
| 22 | シマジン            | mg/l     | 0.003 以下                   | —         | —          | < 0.0003  | —         | —         | < 0.0003  | —          | —          | < 0.0003   | —          | —         | < 0.0003  |
| 23 | チオベンカルブ         | mg/l     | 0.02 以下                    | —         | —          | < 0.002   | —         | —         | < 0.002   | —          | —          | < 0.002    | —          | —         | < 0.002   |
| 24 | ベンゼン            | mg/l     | 0.01 以下                    | —         | —          | < 0.001   | —         | —         | < 0.001   | —          | —          | < 0.001    | —          | —         | < 0.001   |
| 25 | セレン             | mg/l     | 0.01 以下                    | —         | —          | < 0.001   | —         | —         | < 0.001   | —          | —          | < 0.001    | —          | —         | < 0.001   |
| 26 | ダイオキシン類         | pg-TEQ/l | 1 以下                       | —         | —          | —         | —         | —         | —         | 0.017      | —          | —          | —          | —         | —         |

(株) ウィズウェイストジャパン  
 (2) 地下水自主測定結果

別表 4-3

| No | 項目              | 単位       | 調査<br>年月日<br>環境基準<br>(参考値) | 下流側地下集水管  |            |           |           |           |           |            |            |            |            |           |           |
|----|-----------------|----------|----------------------------|-----------|------------|-----------|-----------|-----------|-----------|------------|------------|------------|------------|-----------|-----------|
|    |                 |          |                            | H22. 4. 1 | H22. 5. 13 | H22. 6. 9 | H22. 7. 1 | H22. 8. 3 | H22. 9. 1 | H22. 10. 1 | H22. 11. 2 | H22. 12. 1 | H23. 1. 12 | H23. 2. 2 | H23. 3. 2 |
| 1  | 電気伝導率           | μ S/cm   | —                          | 434       | 403        | 407       | 417       | 495       | 500       | 504        | 512        | 508        | 480        | 476       | 425       |
| 2  | 塩化物イオン          | mg/l     | —                          | 66.6      | 56.8       | 56.3      | 56.2      | 71.3      | 71.6      | 77.1       | 78.0       | 71.3       | 67.7       | 73.0      | 60        |
| 3  | カドミウム           | mg/l     | 0.01 以下                    | —         | —          | < 0.001   | —         | —         | < 0.001   | —          | —          | < 0.001    | —          | —         | < 0.001   |
| 4  | 全シアン            | mg/l     | 不検出                        | —         | —          | 不検出       | —         | —         | 不検出       | —          | —          | 不検出        | —          | —         | 不検出       |
| 5  | 鉛               | mg/l     | 0.01 以下                    | —         | —          | < 0.005   | —         | —         | < 0.005   | —          | —          | < 0.005    | —          | —         | < 0.005   |
| 6  | 六価クロム           | mg/l     | 0.05 以下                    | —         | —          | < 0.02    | —         | —         | < 0.02    | —          | —          | < 0.02     | —          | —         | < 0.02    |
| 7  | 砒素              | mg/l     | 0.01 以下                    | —         | —          | 0.003     | —         | —         | 0.003     | —          | —          | 0.003      | —          | —         | 0.002     |
| 8  | 総水銀             | mg/l     | 0.0005 以下                  | —         | —          | < 0.0005  | —         | —         | < 0.0005  | —          | —          | < 0.0005   | —          | —         | < 0.0005  |
| 9  | アルキル水銀          | mg/l     | 不検出                        | —         | —          | 不検出       | —         | —         | 不検出       | —          | —          | 不検出        | —          | —         | 不検出       |
| 10 | ポリ塩化ビフェニル (PCB) | mg/l     | 不検出                        | —         | —          | 不検出       | —         | —         | 不検出       | —          | —          | 不検出        | —          | —         | 不検出       |
| 11 | ジクロロメタン         | mg/l     | 0.02 以下                    | —         | —          | < 0.002   | —         | —         | < 0.002   | —          | —          | < 0.002    | —          | —         | < 0.002   |
| 12 | 四塩化炭素           | mg/l     | 0.002 以下                   | —         | —          | < 0.0002  | —         | —         | < 0.0002  | —          | —          | < 0.0002   | —          | —         | < 0.0002  |
| 13 | 1,2-ジクロロエタン     | mg/l     | 0.004 以下                   | —         | —          | < 0.0004  | —         | —         | < 0.0004  | —          | —          | < 0.0004   | —          | —         | < 0.0004  |
| 14 | 1,1-ジクロロエチレン    | mg/l     | 0.02 以下                    | —         | —          | < 0.002   | —         | —         | < 0.002   | —          | —          | < 0.002    | —          | —         | < 0.002   |
| 15 | シス-1,2-ジクロロエチレン | mg/l     | 0.04 以下                    | —         | —          | < 0.004   | —         | —         | < 0.004   | —          | —          | < 0.004    | —          | —         | < 0.004   |
| 16 | 1,1,1-トリクロロエタン  | mg/l     | 1 以下                       | —         | —          | < 0.0005  | —         | —         | < 0.0005  | —          | —          | < 0.0005   | —          | —         | < 0.0005  |
| 17 | 1,1,2-トリクロロエタン  | mg/l     | 0.006 以下                   | —         | —          | < 0.0005  | —         | —         | < 0.0005  | —          | —          | < 0.0005   | —          | —         | < 0.0005  |
| 18 | トリクロロエチレン       | mg/l     | 0.03 以下                    | —         | —          | < 0.002   | —         | —         | < 0.002   | —          | —          | < 0.002    | —          | —         | < 0.002   |
| 19 | テトラクロロエチレン      | mg/l     | 0.01 以下                    | —         | —          | < 0.0005  | —         | —         | < 0.0005  | —          | —          | < 0.0005   | —          | —         | < 0.0005  |
| 20 | 1,3-ジクロロプロペン    | mg/l     | 0.002 以下                   | —         | —          | < 0.0002  | —         | —         | < 0.0002  | —          | —          | < 0.0002   | —          | —         | < 0.0002  |
| 21 | チウラム            | mg/l     | 0.006 以下                   | —         | —          | < 0.0006  | —         | —         | < 0.0006  | —          | —          | < 0.0006   | —          | —         | < 0.0006  |
| 22 | シマジン            | mg/l     | 0.003 以下                   | —         | —          | < 0.0003  | —         | —         | < 0.0003  | —          | —          | < 0.0003   | —          | —         | < 0.0003  |
| 23 | チオベンカルブ         | mg/l     | 0.02 以下                    | —         | —          | < 0.002   | —         | —         | < 0.002   | —          | —          | < 0.002    | —          | —         | < 0.002   |
| 24 | ベンゼン            | mg/l     | 0.01 以下                    | —         | —          | < 0.001   | —         | —         | < 0.001   | —          | —          | < 0.001    | —          | —         | < 0.001   |
| 25 | セレン             | mg/l     | 0.01 以下                    | —         | —          | < 0.001   | —         | —         | < 0.001   | —          | —          | < 0.001    | —          | —         | < 0.001   |
| 26 | ダイオキシン類         | pg-TEQ/l | 1 以下                       | —         | —          | —         | —         | —         | —         | 0.050      | —          | —          | —          | —         | —         |









(1) メイン排水

| 調査年月日 | 単位           | 調査年月日<br>排水基準* | H22. 4. 22 | H22. 5. 7 | H22. 6. 3 | H22. 7. 20 | H22. 8. 3 | H22. 9. 30 | H22. 10. 25 | H22. 11. 30 | H22. 12. 9 | H23. 1. 25 | H23. 2. 15 | H23. 3. 2 |
|-------|--------------|----------------|------------|-----------|-----------|------------|-----------|------------|-------------|-------------|------------|------------|------------|-----------|
|       |              |                | 1          | pH        | 5.0~9.0   | 8.1        | 7.9       | 8.0        | 8.1         | 8.0         | 8.0        | 8.0        | 8.0        | 8.1       |
| 2     | SS           | mg/l           | 200 以下     | <1        | 2         | <1         | <1        | <1         | <1          | <1          | <1         | <1         | <1         | <1        |
| 3     | COD          | mg/l           | 160 以下     | 1.0       | 1.5       | 0.7        | 0.6       | 0.6        | 0.6         | 3.3         | 0.7        | 1.0        | 0.8        | 0.6       |
| 4     | ノルマルヘキサン抽出物質 | mg/l           | 5 以下       | <0.5      | <0.5      | <0.5       | <0.5      | <0.5       | <0.5        | <0.5        | <0.5       | <0.5       | <0.5       | <0.5      |

(2) 仕上げ排水

| 調査年月日 | 単位           | 調査年月日<br>排水基準* | H22. 4. 22 | H22. 5. 7 | H22. 6. 3 | H22. 7. 20 | H22. 8. 3 | H22. 9. 30 | H22. 10. 25 | H22. 11. 30 | H22. 12. 9 | H23. 1. 25 | H23. 2. 15 | H23. 3. 2 |
|-------|--------------|----------------|------------|-----------|-----------|------------|-----------|------------|-------------|-------------|------------|------------|------------|-----------|
|       |              |                | 1          | pH        | 5.0~9.0   | 7.9        | 7.9       | 7.9        | 8.0         | 7.8         | 7.8        | 7.9        | 7.9        | 8.0       |
| 2     | SS           | mg/l           | 200 以下     | <1        | 3         | <1         | <1        | <1         | <1          | <1          | <1         | <1         | <1         | <1        |
| 3     | COD          | mg/l           | 160 以下     | <0.5      | 1.0       | 0.7        | 0.7       | <0.5       | 0.5         | 0.6         | <0.5       | 0.8        | <0.5       | <0.5      |
| 4     | ノルマルヘキサン抽出物質 | mg/l           | 5 以下       | <0.5      | <0.5      | <0.5       | <0.5      | <0.5       | <0.5        | <0.5        | <0.5       | <0.5       | <0.5       | <0.5      |

(3) 沈渣槽排水

| 調査年月日 | 単位           | 調査年月日<br>排水基準* | H22. 4. 22 | H22. 5. 7 | H22. 6. 3 | H22. 7. 20 | H22. 8. 3 | H22. 9. 30 | H22. 10. 25 | H22. 11. 30 | H22. 12. 9 | H23. 1. 25 | H23. 2. 15 | H23. 3. 2 |
|-------|--------------|----------------|------------|-----------|-----------|------------|-----------|------------|-------------|-------------|------------|------------|------------|-----------|
|       |              |                | 1          | pH        | 5.0~9.0   | 8.1        | 8.0       | 8.0        | 8.2         | 8.0         | 8.1        | 8.4        | 8.0        | 8.1       |
| 2     | SS           | mg/l           | 200 以下     | <1        | <1        | <1         | <1        | <1         | <1          | <1          | <1         | <1         | <1         | <1        |
| 3     | COD          | mg/l           | 160 以下     | 0.6       | 0.6       | <0.5       | 0.8       | 0.8        | 0.7         | 0.7         | 2.6        | <0.5       | 4.2        | 0.6       |
| 4     | ノルマルヘキサン抽出物質 | mg/l           | 5 以下       | <0.5      | <0.5      | <0.5       | <0.5      | <0.5       | <0.5        | <0.5        | <0.5       | <0.5       | <0.5       | <0.5      |

※ 排水基準は、東通村と2者で締結している公害防止協定に基づく協定値です。

(4) セメント焼成炉排ガス

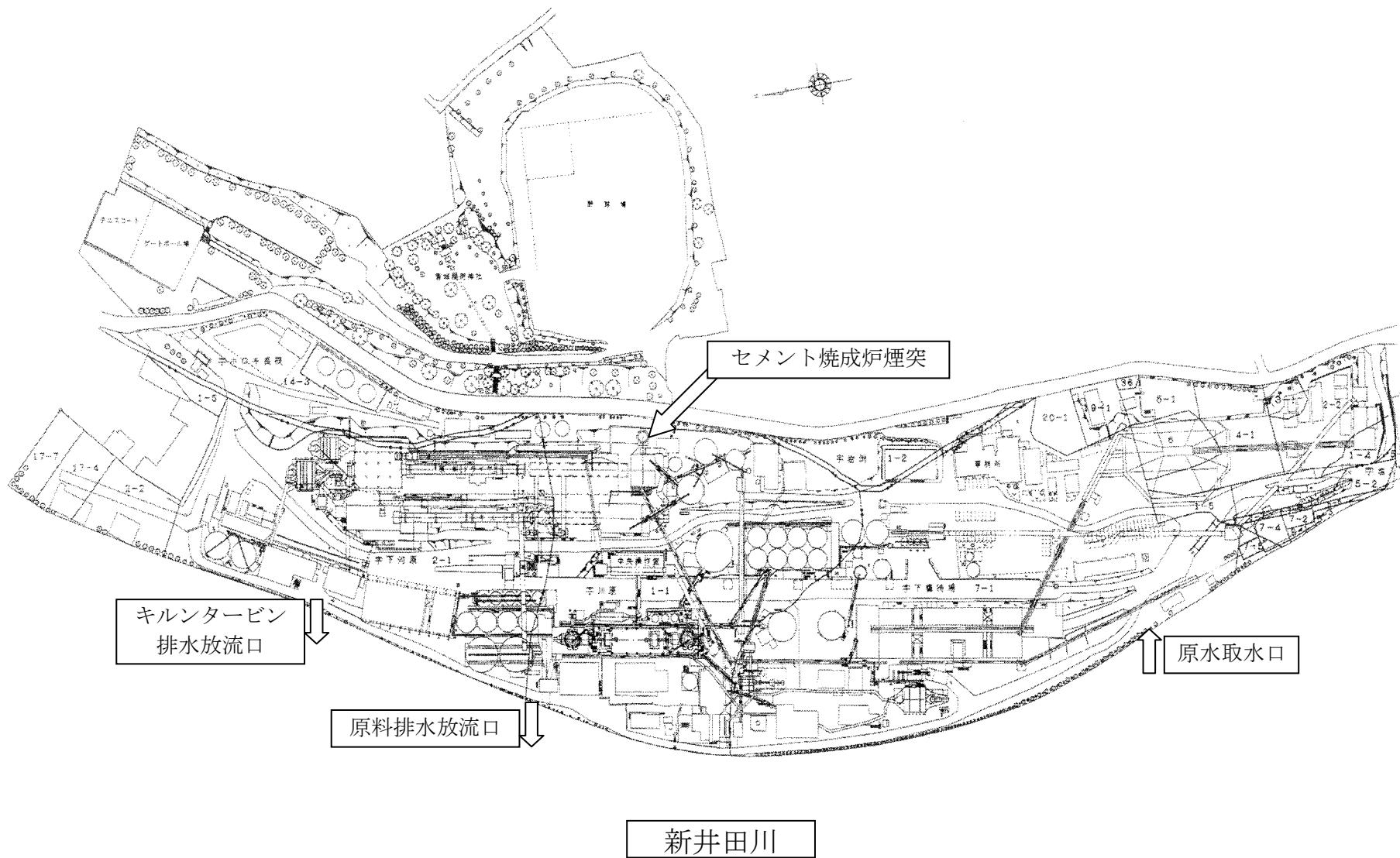
| No | 項目      | 単位 <sup>※1</sup>        | 調査年月日<br>排出基準 <sup>※2</sup> | H22. 5. 7 | H22. 7. 13 | H22. 8. 3          | H22. 9. 28 | H22. 11. 30 | H23. 1. 25 | H23. 2. 15 | H23. 3. 2 |
|----|---------|-------------------------|-----------------------------|-----------|------------|--------------------|------------|-------------|------------|------------|-----------|
|    |         |                         |                             | 1         | ばいじん       | g/m <sup>3</sup> N | 0.10       | 0           | 0.006      | —          | 0         |
| 2  | 硫黄酸化物   | m <sup>3</sup> N/h      | 244 <sup>※3</sup>           | <0.06     | <0.05      | —                  | <0.05      | <0.06       | <0.05      | —          | <0.05     |
| 3  | 窒素酸化物   | ppm                     | 250                         | 120       | 130        | —                  | 76         | 100         | 150        | —          | 230       |
| 4  | 塩化水素    | mg/m <sup>3</sup>       | 700                         | —         | —          | <0.6               | —          | —           | —          | <0.6       | —         |
| 5  | ダイオキシン類 | ng-TEQ/m <sup>3</sup> N | 1.0                         | 0.00032   | —          | 0.064              | —          | 0.00033     | —          | 0.0074     | —         |

※ 1 「m<sup>3</sup>N」とは、標準状態（0℃、1気圧）に換算した1m<sup>3</sup>のガス量を表します。

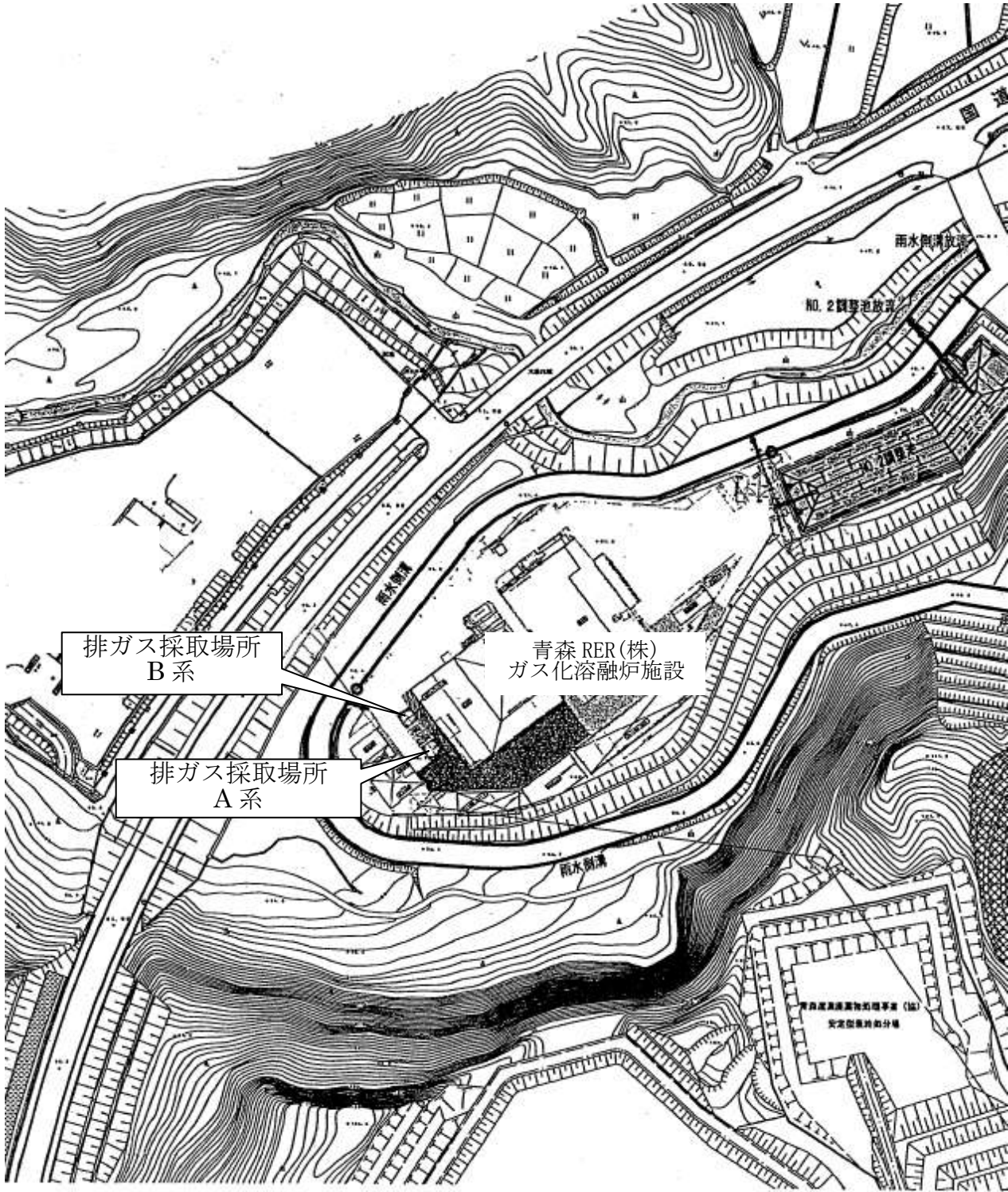
※ 2 硫黄酸化物については、大気汚染防止法に基づく排出基準値であり、その他の項目については、東通村と三菱マテリアル(株)が締結している公害防止協定に基づく協定値です。ただし、塩化水素及びダイオキシン類については、基準は適用されないため、同規模の廃棄物焼却施設に係る排出基準値を記載しています。

※ 3 硫黄酸化物の排出基準値は、煙突の高さ等から計算で求められます。

# 八戸セメント(株)工場平面図

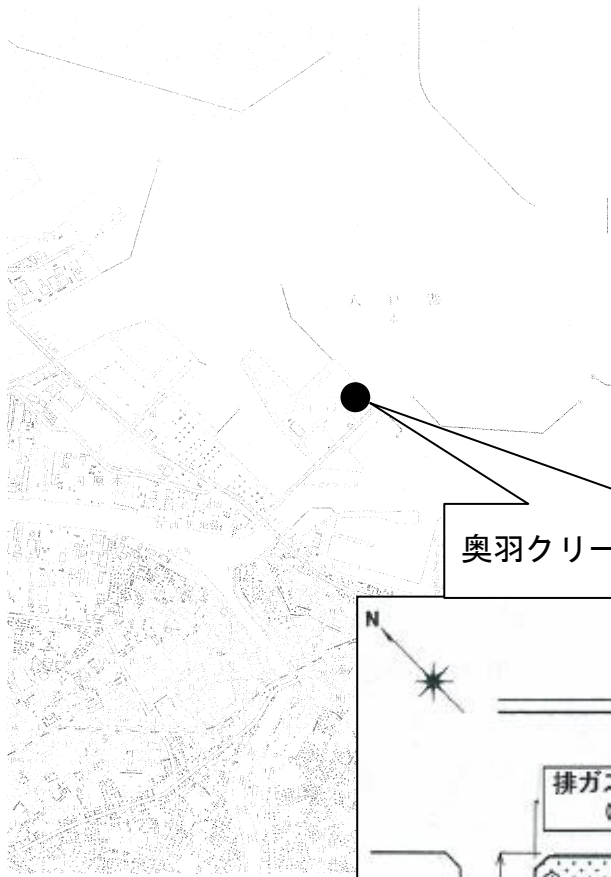


青森 R E R (株) 平面図

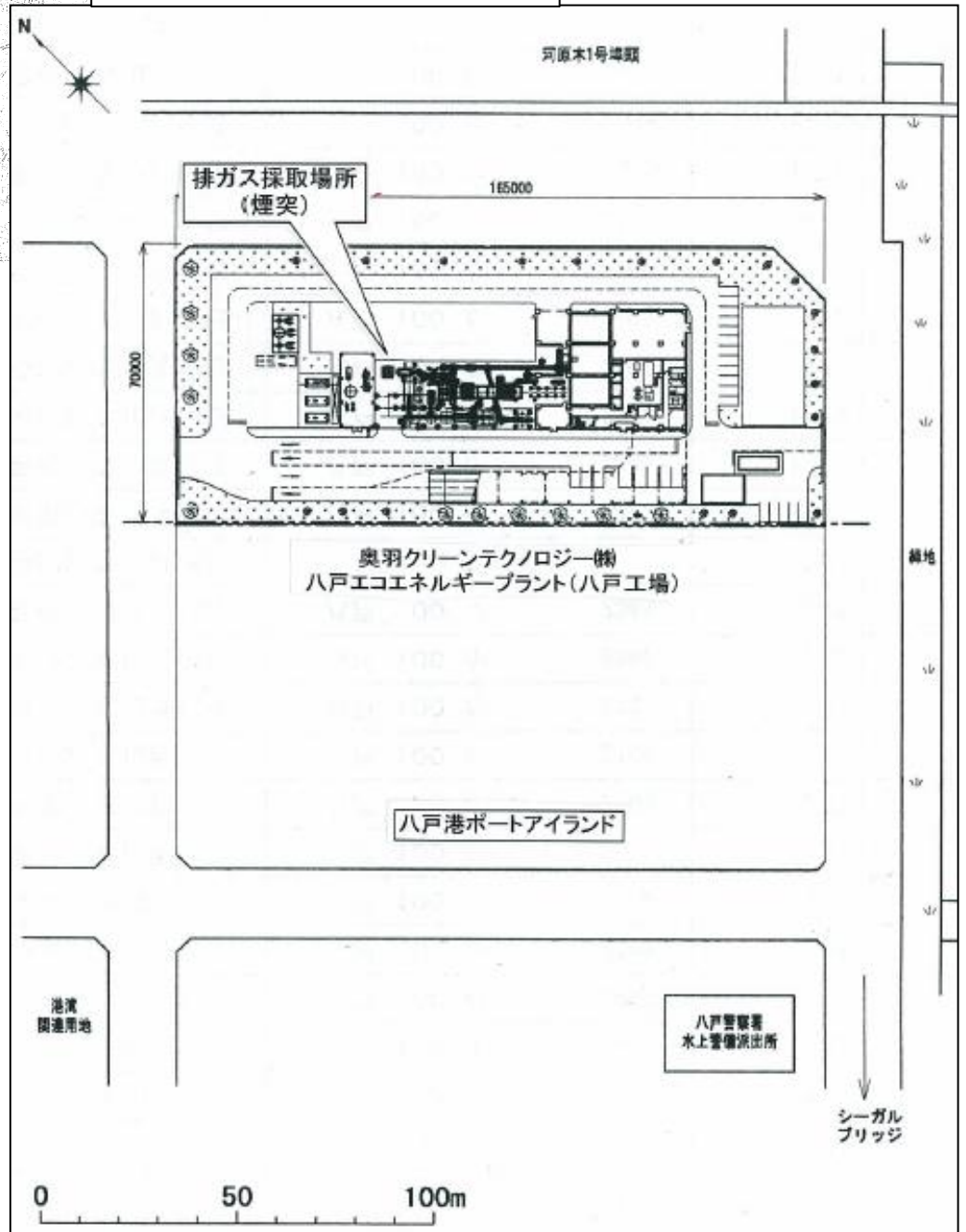


# 奥羽クリーンテクノロジー（株）位置図

この地図は、国土地理院発行の2万5千分の1地形図を使用したものである。



奥羽クリーンテクノロジー（株）





(株)ウイズウェイトジャパン平面図



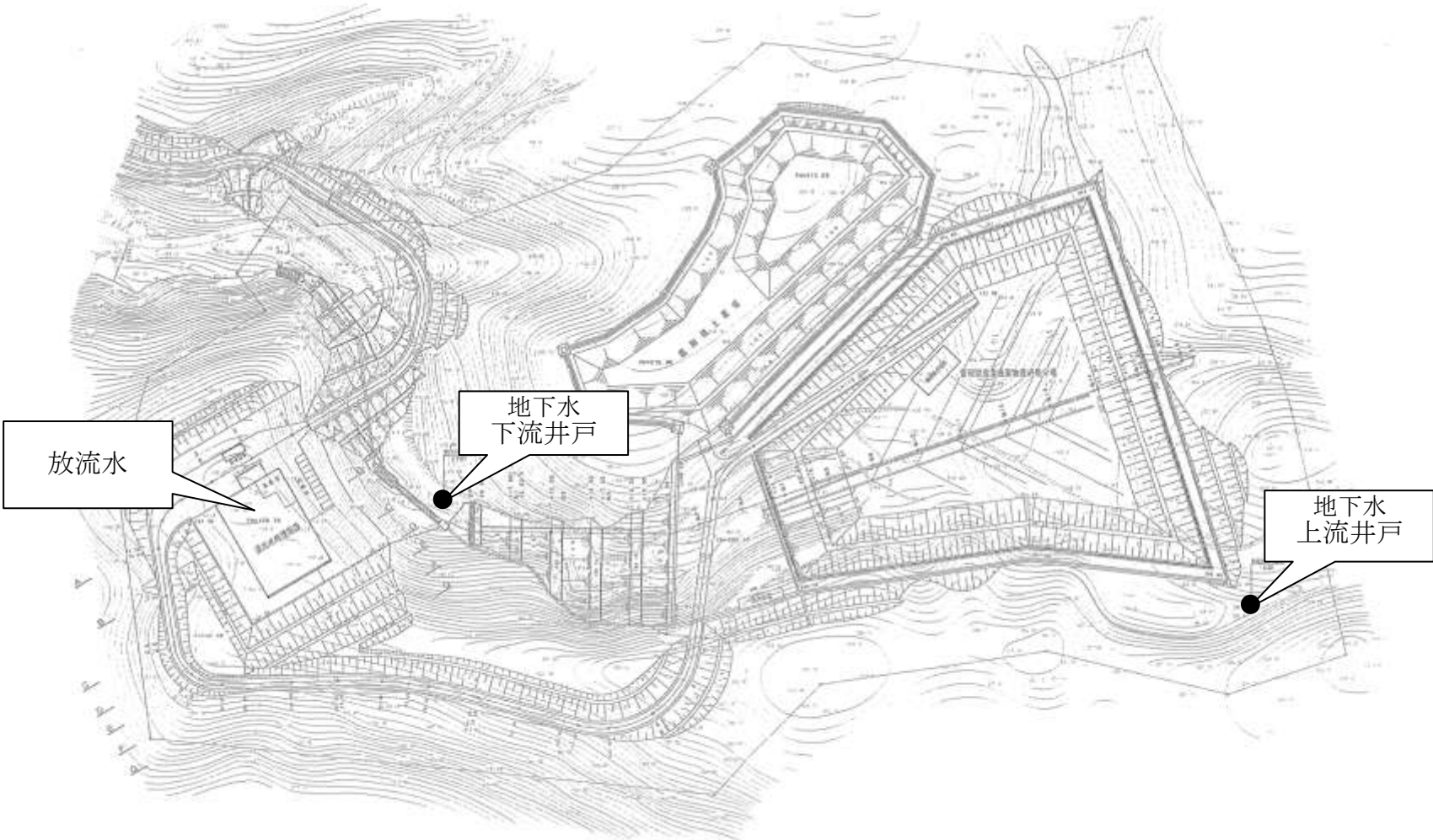


(株)青森クリーン 平面図

別図 5



5=1:1000



# 三菱マテリアル(株) 平面図

別図 6

