

平成24年7月3日

県境再生対策室

県境不法投棄廃棄物の処理委託業者が実施した自主測定結果
(平成23年度分) について

青森・岩手県境不法投棄廃棄物の処理委託業者が実施した自主測定結果(平成23年度分)について、下記のとおりお知らせします。

記

1 八戸セメント株式会社【資料：別表1 及び 別図1】

(1) 事業場排水

- ①測定箇所：原料排水及びキルンタービン排水
- ②測定期間：平成23年6月～平成24年3月
- ③測定結果：いずれの地点も測定した全ての項目で「排水基準」を下回りました。

(2) 排ガス

- ①測定箇所：セメント焼成炉
- ②測定期間：平成23年4月～平成24年3月
- ③測定結果：測定した全ての項目で「排出基準」を下回りました。

2 青森REER株式会社【資料：別表2 及び 別図2】

(1) 排ガス

- ①測定箇所：ガス化溶融施設A系及びガス化溶融施設B系
- ②測定期間：平成23年5月～平成24年3月
- ③測定結果：いずれの施設も、測定した全ての項目で「排出基準」を下回りました。
※事業場排水は生じないプラントであるため、排水はありません。

3 奥羽クリーンテクノロジー株式会社【資料：別表3 及び 別図3】

(1) 排ガス

- ①測定箇所：焼却炉
- ②測定期間：平成23年5月～平成24年3月
- ③測定結果：測定した全ての項目で「排出基準」を下回りました。
※事業場排水は生じないプラントであるため、排水はありません。

4 株式会社ウイズウェイトジャパン【資料：別表4-1, 4-2, 4-3 及び 別図4】

(1) 放流水

- ①測定箇所：放流水（水処理施設）
- ②測定期間：平成23年4月～平成24年3月
- ③測定結果：測定した全ての項目で「排水基準」を下回りました。

(2) 地下水

- ①測定箇所：上流側観測井戸及び下流側地下集水管
- ②測定期間：平成23年4月～平成24年3月
- ③測定結果：測定した全ての項目で「環境基準」を下回りました。

5 株式会社青森クリーン【資料：別表5-1, 5-2, 5-3 及び 別図5-1, 5-2】

(1) 放流水

- ①測定箇所：放流水（浸出水処理施設）
- ②測定期間：平成23年4月～平成24年3月
- ③測定結果：測定した全ての項目で「排水基準」を下回りました。

(2) 地下水

- ①測定箇所：上流井戸及び下流井戸
- ②測定期間：平成23年4月～平成24年3月
- ③測定結果：測定した全ての項目で「環境基準」を下回りました。

6 三菱マテリアル株式会社【資料：別表6 及び 別図6】

(1) 事業場排水

- ①測定箇所：メイン排水、仕上げ排水、沈渣槽排水
- ②測定期間：平成23年4月～平成24年3月
- ③測定結果：いずれの地点も測定した全ての項目で「排水基準」を下回りました。

(2) 排ガス

- ①測定箇所：セメント焼成炉
- ②測定期間：平成23年4月～平成24年3月
- ③測定結果：測定した全ての項目で「排出基準」を下回りました。

八戸セメント(株)

別表 1

(1) 事業場排水

No	項目	(単位)	調査年月日 排水基準※	原料排水				キルンタービン排水			
				H23. 6. 1	H23. 9. 29	H23. 12. 1	H24. 3. 14	H23. 6. 1	H23. 9. 29	H23. 12. 1	H24. 3. 14
1	pH		5.8~8.6	7.9	7.8	7.9	7.9	—	—	—	7.9
2	BOD	mg/l	30 以下	0.8	< 0.5	0.9	0.7	—	—	—	0.5
3	SS	mg/l	40 以下	7	14	7	13	—	—	—	7
4	ノルマルヘキサン抽出物質	mg/l	5 以下	1.3	1	1	1	—	—	—	1
5	六価クロム	mg/l	0.5 以下	< 0.02	< 0.02	< 0.02	< 0.02	—	—	—	< 0.02

※ 排水基準は、県及び八戸市と3者で締結している公害防止協定に基づく協定値です。

(2) セメント焼成炉排ガス

No	項目	単位 ※1	調査年月日 排出基準※2	セメント焼成炉排ガス							
				H23. 4. 22	H23. 5. 24	H23. 6. 30	H23. 9. 28	H23. 10. 27	H23. 11. 14	H24. 1. 21	H24. 3. 9
1	ばいじん	g/m ³ N	0.08 以下	—	0.004	0.004	0.005	—	0.006	0.007	0.004
2	鉛	mg/m ³ N	10 以下	—	—	< 0.1	—	—	—	< 0.10	—
3	ふっ素	mg/m ³ N	5 以下	0.71	—	—	—	0.70	—	0.87	—
4	塩化水素	mg/m ³ N	700 以下	13	—	—	—	5.7	—	< 3.3	—
5	ダイオキシン類	ng-TEQ/m ³ N	1 以下	0.022	—	0.00077	—	0.0033	—	0.0023	—

※1 「m³N」とは、標準状態（0℃、1気圧）に換算した1m³のガス量を表します。

※2 県及び八戸市と3者で締結している公害防止協定に基づく協定値です。

ガス化溶融施設排ガス(1)

No.	項目	単位 ※1	調査 年月日 排出基準	ガス化溶融施設 A 系					
				H23. 5. 27	H23. 7. 29	H23. 9. 16	H24. 1. 20	H24. 1. 27	H24. 3. 30
1	ばいじん	g/m ³ N	0.04 以下	0.002	< 0.001	0.001	—	< 0.001	0.004
2	硫黄酸化物	m ³ N/h	※2のとおり	< 0.048 ^{a)}	0.048 ^{b)}	0.054 ^{c)}	—	0.36 ^{d)}	0.61 ^{e)}
3	窒素酸化物	cm ³ /m ³ N	250 以下	87	63	100	—	43	49
4	塩化水素	mg/m ³ N	700 以下	34	180	43	—	43	9.6
5	ダイオキシン類	ng-TEQ/m ³ N	0.1 以下	—	—	—	0.00023	—	—

※1 m³Nとは、標準状態（0℃、1気圧）に換算した1m³のガス量を表します。

※2 硫黄酸化物の排出基準は、煙突の高さ等から計算で求められ、それぞれの基準はa)83、b)85、c)76、d)92、e)91です。

ガス化溶融施設排ガス(2)

No.	項目	単位 ※1	調査 年月日 排出基準	ガス化溶融施設 B 系					
				H23. 5. 27	H23. 7. 29	H23. 9. 16	H24. 1. 19	H24. 1. 27	H24. 3. 30
1	ばいじん	g/m ³ N	0.04 以下	0.002	< 0.001	0.001	—	< 0.001	0.002
2	硫黄酸化物	m ³ N/h	※2のとおり	< 0.055 ^{f)}	< 0.045 ^{g)}	< 0.039 ^{h)}	—	0.94 ⁱ⁾	0.76 ^{j)}
3	窒素酸化物	cm ³ /m ³ N	250 以下	72	42	58	—	60	64
4	塩化水素	mg/m ³ N	700 以下	2.4	160	61	—	59	23
5	ダイオキシン類	ng-TEQ/m ³ N	0.1 以下	—	—	—	0.00027	—	—

※1 m³Nとは、標準状態（0℃、1気圧）に換算した1m³のガス量を表します。

※2 硫黄酸化物の排出基準は、煙突の高さ等から計算で求められ、それぞれの基準はf)87、g)84、h)80、i)86、j)91です。

排ガス

No.	項目	単位 ※1	排出 基準	焼却炉										
				H23. 5. 31	H23. 6. 20	H23. 7. 8	H23. 8. 5	H23. 10. 4	H23. 10. 27	H23. 11. 22	H23. 12. 9	H24. 1. 23	H24. 2. 29	H24. 3. 16
1	ばいじん	g/m ³ N	0.04	0.003	0.003	0.002	< 0.001	< 0.001	0.006	< 0.001	< 0.001	0.002	< 0.001	0.002
2	硫黄酸化物※2	m ³ N/h	※2のとおり	—	—	—	—	—	0.22 ^{a)}	—	—	—	—	—
3	窒素酸化物	ppm	250	—	—	—	—	—	< 10	—	—	—	—	—
4	塩化水素	mg/m ³ N	700	—	—	—	—	—	170	—	—	—	—	—
5	ダイオキシン類	ng-TEQ/m ³ N	0.1	—	—	—	—	—	0.00062	—	—	—	—	—

※1 「m³N」とは、標準状態（0℃、1気圧）に換算した1m³のガス量を表す。

※2 a) 20.65。硫黄酸化物の排出基準値は、煙突の高さや排ガス量、排ガス温度等から計算で求められるものであり測定ごとに変動する。

(株) ウィズウェイストジャパン

別表 4-1

(1) 放流水

No	項目	単位	調査 年月日 排水基準※	放流水											
				H23. 4. 14	H23. 5. 2	H23. 6. 1	H23. 7. 1	H23. 8. 3	H23. 9. 1	H23. 10. 13	H23. 11. 1	H23. 12. 1	H24. 1. 12	H24. 2. 1	H24. 3. 1
1	カドミウム及びその化合物	mg/l	0.1 以下	—	—	—	< 0.001	—	—	—	—	—	< 0.001	—	—
2	シアン化合物	mg/l	1 以下	—	—	—	< 0.1	—	—	—	—	—	< 0.1	—	—
3	有機燐化合物	mg/l	1 以下	—	—	—	< 0.1	—	—	—	—	—	< 0.1	—	—
4	鉛及びその化合物	mg/l	0.1 以下	—	—	—	< 0.005	—	—	—	—	—	< 0.005	—	—
5	六価クロム化合物	mg/l	0.5 以下	—	—	—	< 0.02	—	—	—	—	—	< 0.02	—	—
6	砒素及びその化合物	mg/l	0.1 以下	—	—	—	0.002	—	—	—	—	—	0.007	—	—
7	水銀及びアルキル水銀その他の水銀化合物	mg/l	0.005 以下	—	—	—	< 0.0005	—	—	—	—	—	< 0.0005	—	—
8	アルキル水銀化合物	mg/l	不検出	—	—	—	不検出	—	—	—	—	—	不検出	—	—
9	ポリ塩化ビフェニル(PCB)	mg/l	0.003 以下	—	—	—	< 0.0005	—	—	—	—	—	< 0.0005	—	—
10	トリクロロエチレン	mg/l	0.3 以下	—	—	—	< 0.002	—	—	—	—	—	< 0.002	—	—
11	テトラクロロエチレン	mg/l	0.1 以下	—	—	—	< 0.0005	—	—	—	—	—	< 0.0005	—	—
12	ジクロロメタン	mg/l	0.2 以下	—	—	—	0.009	—	—	—	—	—	< 0.002	—	—
13	四塩化炭素	mg/l	0.02 以下	—	—	—	< 0.0005	—	—	—	—	—	< 0.0005	—	—
14	1,2-ジクロロエタン	mg/l	0.04 以下	—	—	—	< 0.001	—	—	—	—	—	< 0.001	—	—
15	1,1-ジクロロエチレン	mg/l	0.2 以下	—	—	—	< 0.002	—	—	—	—	—	< 0.002	—	—
16	シス-1,2-ジクロロエチレン	mg/l	0.4 以下	—	—	—	< 0.004	—	—	—	—	—	< 0.004	—	—
17	1,1,1-トリクロロエタン	mg/l	3 以下	—	—	—	< 0.0005	—	—	—	—	—	< 0.0005	—	—
18	1,1,2-トリクロロエタン	mg/l	0.06 以下	—	—	—	< 0.0005	—	—	—	—	—	< 0.0005	—	—
19	1,3-ジクロロプロペン	mg/l	0.02 以下	—	—	—	< 0.002	—	—	—	—	—	< 0.002	—	—
20	チウラム	mg/l	0.06 以下	—	—	—	< 0.006	—	—	—	—	—	< 0.006	—	—
21	シマジン	mg/l	0.03 以下	—	—	—	< 0.003	—	—	—	—	—	< 0.003	—	—
22	チオベンカルブ	mg/l	0.2 以下	—	—	—	< 0.02	—	—	—	—	—	< 0.02	—	—
23	ベンゼン	mg/l	0.1 以下	—	—	—	< 0.001	—	—	—	—	—	< 0.001	—	—
24	セレン及びその化合物	mg/l	0.1 以下	—	—	—	< 0.001	—	—	—	—	—	< 0.001	—	—
25	ほう素及びその化合物	mg/l	10 以下	—	—	—	2.44	—	—	—	—	—	0.83	—	—
26	ふっ素及びその化合物	mg/l	8 以下	—	—	—	0.85	—	—	—	—	—	0.24	—	—
27	アンモニア、アンモニウム化合物、亜硝酸化合物及び硝酸化合物	mg/l	100 以下	—	—	—	< 0.1	—	—	—	—	—	7.4	—	—
28	pH	—	5.8~8.6	7.0	6.9	6.6	6.6	6.9	7.2	7.2	7.3	7.1	7.0	7.1	6.6
29	BOD	mg/l	60 以下	0.8	5.2	5.7	1.3	0.8	< 0.5	1.4	0.7	0.7	2.0	2.1	1.2
30	COD	mg/l	90 以下	26	18	17	18	19	3.5	24	24	27	7.2	16	24
31	SS	mg/l	60 以下	1	4	3	5	8	7	3	3	2	1	3	3
32	ノルマルヘキサン抽出物質含有量(鉱油類含有量)	mg/l	5 以下	—	—	—	< 0.5	—	—	—	—	—	< 0.5	—	—
33	ノルマルヘキサン抽出物質含有量(動植物油脂類含有量)	mg/l	30 以下	—	—	—	0.8	—	—	—	—	—	< 0.5	—	—
34	フェノール類含有量	mg/l	5 以下	—	—	—	< 0.005	—	—	—	—	—	< 0.005	—	—
35	銅含有量	mg/l	3 以下	—	—	—	< 0.01	—	—	—	—	—	< 0.01	—	—
36	亜鉛含有量	mg/l	2 以下	—	—	—	0.063	—	—	—	—	—	0.723	—	—
37	溶解性鉄含有量	mg/l	10 以下	—	—	—	< 0.03	—	—	—	—	—	< 0.03	—	—
38	溶解性マンガン含有量	mg/l	10 以下	—	—	—	0.47	—	—	—	—	—	0.61	—	—
39	クロム含有量	mg/l	2 以下	—	—	—	< 0.02	—	—	—	—	—	< 0.02	—	—
40	大腸菌群数	個/cm ³	3000 以下	—	—	—	< 30	—	—	—	—	—	< 30	—	—
41	窒素含有量	mg/l	60 以下	10.6	5.90	5.10	6.24	7.47	4.36	21.5	13.6	8.95	10.2	7.29	7.61
42	燐含有量	mg/l	8 以下	—	—	—	0.03	—	—	—	—	—	0.10	—	—
43	ダイオキシン類	pg-TEQ/l	10 以下	—	—	—	—	—	—	0.034	—	—	—	—	—

※ 排水基準は、「青森県産業廃棄物最終処分場の維持管理に係る指針」で定められた放流水の許容限度です。

(株) ウィズウェイストジャパン
 (2) 地下水自主測定結果

別表 4-2

No	項目	単位	調査 年月日 環境基準※	上流側観測井戸											
				H23. 4. 14	H23. 5. 2	H23. 6. 1	H23. 7. 1	H23. 8. 3	H23. 9. 1	H23. 10. 13	H23. 11. 1	H23. 12. 1	H24. 1. 12	H24. 2. 1	H24. 3. 1
1	電気伝導率	μ S/cm	—	113	115	114	110	113	102	88. 2	101	78. 1	85. 9	112	79. 2
2	塩化物イオン	mg/l	—	11. 9	11. 8	12. 3	12. 0	11. 9	12. 0	13. 8	12. 6	12. 4	12. 4	12. 3	12. 0
3	カドミウム	mg/l	0. 01 以下	—	—	< 0. 001	—	—	< 0. 001	—	—	< 0. 001	—	—	0. 001
4	全シアン	mg/l	不検出	—	—	不検出	—	—	不検出	—	—	不検出	—	—	不検出
5	鉛	mg/l	0. 01 以下	—	—	< 0. 005	—	—	< 0. 005	—	—	< 0. 005	—	—	< 0. 005
6	六価クロム	mg/l	0. 05 以下	—	—	< 0. 02	—	—	< 0. 02	—	—	< 0. 02	—	—	< 0. 02
7	砒素	mg/l	0. 01 以下	—	—	< 0. 001	—	—	< 0. 001	—	—	< 0. 001	—	—	< 0. 001
8	総水銀	mg/l	0. 0005 以下	—	—	< 0. 0005	—	—	< 0. 0005	—	—	< 0. 0005	—	—	< 0. 0005
9	アルキル水銀	mg/l	不検出	—	—	不検出	—	—	不検出	—	—	不検出	—	—	不検出
10	ポリ塩化ビフェニル (PCB)	mg/l	不検出	—	—	不検出	—	—	不検出	—	—	不検出	—	—	不検出
11	ジクロロメタン	mg/l	0. 02 以下	—	—	< 0. 002	—	—	< 0. 002	—	—	< 0. 002	—	—	< 0. 002
12	四塩化炭素	mg/l	0. 002 以下	—	—	< 0. 0002	—	—	< 0. 0002	—	—	< 0. 0002	—	—	< 0. 0002
13	1, 2-ジクロロエタン	mg/l	0. 004 以下	—	—	< 0. 0004	—	—	< 0. 0004	—	—	< 0. 0004	—	—	< 0. 0004
14	1, 1-ジクロロエチレン	mg/l	0. 02 以下	—	—	< 0. 002	—	—	< 0. 002	—	—	< 0. 002	—	—	< 0. 002
15	シス-1, 2-ジクロロエチレン	mg/l	0. 04 以下	—	—	< 0. 004	—	—	< 0. 004	—	—	< 0. 004	—	—	< 0. 004
16	1, 1, 1-トリクロロエタン	mg/l	1 以下	—	—	< 0. 0005	—	—	< 0. 0005	—	—	< 0. 0005	—	—	< 0. 0005
17	1, 1, 2-トリクロロエタン	mg/l	0. 006 以下	—	—	< 0. 0005	—	—	< 0. 0005	—	—	< 0. 0005	—	—	< 0. 0005
18	トリクロロエチレン	mg/l	0. 03 以下	—	—	< 0. 002	—	—	< 0. 002	—	—	< 0. 002	—	—	< 0. 002
19	テトラクロロエチレン	mg/l	0. 01 以下	—	—	< 0. 0005	—	—	< 0. 0005	—	—	< 0. 0005	—	—	< 0. 0005
20	1, 3-ジクロロプロペン	mg/l	0. 002 以下	—	—	< 0. 0002	—	—	< 0. 0002	—	—	< 0. 0002	—	—	< 0. 0002
21	チウラム	mg/l	0. 006 以下	—	—	< 0. 0006	—	—	< 0. 0006	—	—	< 0. 0006	—	—	< 0. 0006
22	シマジン	mg/l	0. 003 以下	—	—	< 0. 0003	—	—	< 0. 0003	—	—	< 0. 0003	—	—	< 0. 0003
23	チオベンカルブ	mg/l	0. 02 以下	—	—	< 0. 002	—	—	< 0. 002	—	—	< 0. 002	—	—	< 0. 002
24	ベンゼン	mg/l	0. 01 以下	—	—	< 0. 001	—	—	< 0. 001	—	—	< 0. 001	—	—	< 0. 001
25	セレン	mg/l	0. 01 以下	—	—	< 0. 001	—	—	< 0. 001	—	—	< 0. 001	—	—	< 0. 001
26	ダイオキシン類	pg-TEQ/l	1 以下	—	—	—	—	—	—	0. 022	—	—	—	—	—

※ ダイオキシン類は「ダイオキシン類による大気汚染、水質汚濁（水底の底質汚染を含む。）及び土壌汚染に係る環境基準」、その他は「青森県産業廃棄物最終処分場の維持管理に係る指針」で定められた浸透水の許容限度です。

(株) ウィズウェイストジャパン
 (2) 地下水自主測定結果

別表 4-3

No	項目	単位	調査 年月日 環境基準※	下流側地下集水管											
				H23. 4. 14	H23. 5. 2	H23. 6. 1	H23. 7. 1	H23. 8. 3	H23. 9. 1	H23. 10. 13	H23. 11. 1	H23. 12. 1	H24. 1. 12	H24. 2. 1	H24. 3. 1
1	電気伝導率	μS/cm	—	431	438	422	438	421	437	230	226	201	240	357	240
2	塩化物イオン	mg/l	—	72.7	68.8	60.0	57.6	50.2	59.9	29.7	21.8	24.0	33.4	50.6	43.9
3	カドミウム	mg/l	0.01 以下	—	—	< 0.001	—	—	< 0.001	—	—	< 0.001	—	—	< 0.001
4	全シアン	mg/l	不検出	—	—	不検出	—	—	不検出	—	—	不検出	—	—	不検出
5	鉛	mg/l	0.01 以下	—	—	< 0.005	—	—	< 0.005	—	—	< 0.005	—	—	< 0.005
6	六価クロム	mg/l	0.05 以下	—	—	< 0.02	—	—	< 0.02	—	—	< 0.02	—	—	< 0.02
7	砒素	mg/l	0.01 以下	—	—	0.002	—	—	0.002	—	—	0.006	—	—	0.004
8	総水銀	mg/l	0.0005 以下	—	—	< 0.0005	—	—	< 0.0005	—	—	< 0.0005	—	—	< 0.0005
9	アルキル水銀	mg/l	不検出	—	—	不検出	—	—	不検出	—	—	不検出	—	—	不検出
10	ポリ塩化ビフェニル (PCB)	mg/l	不検出	—	—	不検出	—	—	不検出	—	—	不検出	—	—	不検出
11	ジクロロメタン	mg/l	0.02 以下	—	—	< 0.002	—	—	< 0.002	—	—	< 0.002	—	—	< 0.002
12	四塩化炭素	mg/l	0.002 以下	—	—	< 0.0002	—	—	< 0.0002	—	—	< 0.0002	—	—	< 0.0002
13	1,2-ジクロロエタン	mg/l	0.004 以下	—	—	< 0.0004	—	—	< 0.0004	—	—	< 0.0004	—	—	< 0.0004
14	1,1-ジクロロエチレン	mg/l	0.02 以下	—	—	< 0.002	—	—	< 0.002	—	—	< 0.002	—	—	< 0.002
15	シス-1,2-ジクロロエチレン	mg/l	0.04 以下	—	—	< 0.004	—	—	< 0.004	—	—	< 0.004	—	—	< 0.004
16	1,1,1-トリクロロエタン	mg/l	1 以下	—	—	< 0.0005	—	—	< 0.0005	—	—	< 0.0005	—	—	< 0.0005
17	1,1,2-トリクロロエタン	mg/l	0.006 以下	—	—	< 0.0005	—	—	< 0.0005	—	—	< 0.0005	—	—	< 0.0005
18	トリクロロエチレン	mg/l	0.03 以下	—	—	< 0.002	—	—	< 0.002	—	—	< 0.002	—	—	< 0.002
19	テトラクロロエチレン	mg/l	0.01 以下	—	—	< 0.0005	—	—	< 0.0005	—	—	< 0.0005	—	—	< 0.0005
20	1,3-ジクロロプロペン	mg/l	0.002 以下	—	—	< 0.0002	—	—	< 0.0002	—	—	< 0.0002	—	—	< 0.0002
21	チウラム	mg/l	0.006 以下	—	—	< 0.0006	—	—	< 0.0006	—	—	< 0.0006	—	—	< 0.0006
22	シマジン	mg/l	0.003 以下	—	—	< 0.0003	—	—	< 0.0003	—	—	< 0.0003	—	—	< 0.0003
23	チオベンカルブ	mg/l	0.02 以下	—	—	< 0.002	—	—	< 0.002	—	—	< 0.002	—	—	< 0.002
24	ベンゼン	mg/l	0.01 以下	—	—	< 0.001	—	—	< 0.001	—	—	< 0.001	—	—	< 0.001
25	セレン	mg/l	0.01 以下	—	—	< 0.001	—	—	< 0.001	—	—	< 0.001	—	—	< 0.001
26	ダイオキシン類	pg-TEQ/l	1 以下	—	—	—	—	—	—	0.023	—	—	—	—	—

※ ダイオキシン類は「ダイオキシン類による大気汚染、水質汚濁（水底の底質汚染を含む。）及び土壌汚染に係る環境基準」、その他は「青森県産業廃棄物最終処分場の維持管理に係る指針」で定められた浸透水の許容限度です。

(株)青森クリーン

別表 5-1

(1)放流水自主測定結果

No	項目	単位	調査 年月日 排水基準※	放流水												
				H23. 4. 13	H23. 5. 11	H23. 6. 1	H23. 6. 22	H23. 7. 20	H23. 8. 10	H23. 9. 7	H23. 10. 12	H23. 11. 9	H23. 12. 1	H24. 1. 11	H24. 2. 8	H24. 3. 7
1	カドミウム及びその化合物	mg/l	0.1 以下	—	—	—	< 0.001	—	—	—	—	—	< 0.001	—	—	—
2	シアン化合物	mg/l	1 以下	—	—	—	< 0.01	—	—	—	—	—	< 0.01	—	—	—
3	有機磷化合物	mg/l	1 以下	—	—	—	< 0.005	—	—	—	—	—	< 0.005	—	—	—
4	鉛及びその化合物	mg/l	0.1 以下	—	—	—	< 0.005	—	—	—	—	—	< 0.005	—	—	—
5	六価クロム化合物	mg/l	0.5 以下	—	—	—	< 0.005	—	—	—	—	—	< 0.005	—	—	—
6	砒素及びその化合物	mg/l	0.1 以下	—	—	—	0.001	—	—	—	—	—	0.007	—	—	—
7	水銀及びアルキル水銀その他の水銀化合物	mg/l	0.005 以下	—	—	—	< 0.0005	—	—	—	—	—	< 0.0005	—	—	—
8	アルキル水銀化合物	mg/l	不検出	—	—	—	< 0.0005	—	—	—	—	—	< 0.0005	—	—	—
9	ポリ塩化ビフェニル (PCB)	mg/l	0.003 以下	—	—	—	< 0.0005	—	—	—	—	—	< 0.0005	—	—	—
10	トリクロロエチレン	mg/l	0.3 以下	—	—	—	< 0.001	—	—	—	—	—	< 0.001	—	—	—
11	テトラクロロエチレン	mg/l	0.1 以下	—	—	—	< 0.001	—	—	—	—	—	< 0.001	—	—	—
12	ジクロロメタン	mg/l	0.2 以下	—	—	—	< 0.02	—	—	—	—	—	< 0.02	—	—	—
13	四塩化炭素	mg/l	0.02 以下	—	—	—	< 0.002	—	—	—	—	—	< 0.002	—	—	—
14	1,2-ジクロロエタン	mg/l	0.04 以下	—	—	—	< 0.004	—	—	—	—	—	< 0.004	—	—	—
15	1,1-ジクロロエチレン	mg/l	0.2 以下	—	—	—	< 0.02	—	—	—	—	—	< 0.02	—	—	—
16	シス-1,2-ジクロロエチレン	mg/l	0.4 以下	—	—	—	< 0.04	—	—	—	—	—	< 0.04	—	—	—
17	1,1,1-トリクロロエタン	mg/l	3 以下	—	—	—	< 0.001	—	—	—	—	—	< 0.001	—	—	—
18	1,1,2-トリクロロエタン	mg/l	0.06 以下	—	—	—	< 0.006	—	—	—	—	—	< 0.006	—	—	—
19	1,3-ジクロロプロペン	mg/l	0.02 以下	—	—	—	< 0.002	—	—	—	—	—	< 0.002	—	—	—
20	チウラム	mg/l	0.06 以下	—	—	—	< 0.006	—	—	—	—	—	< 0.006	—	—	—
21	シマジン	mg/l	0.03 以下	—	—	—	< 0.003	—	—	—	—	—	< 0.003	—	—	—
22	チオベンカルブ	mg/l	0.2 以下	—	—	—	< 0.02	—	—	—	—	—	< 0.02	—	—	—
23	ベンゼン	mg/l	0.1 以下	—	—	—	< 0.01	—	—	—	—	—	< 0.01	—	—	—
24	セレン及びその化合物	mg/l	0.1 以下	—	—	—	< 0.001	—	—	—	—	—	< 0.001	—	—	—
25	ほう素及びその化合物	mg/l	10 以下	—	—	—	0.19	—	—	—	—	—	2.1	—	—	—
26	ふっ素及びその化合物	mg/l	8 以下	—	—	—	< 0.08	—	—	—	—	—	0.17	—	—	—
27	アンモニア、アンモニウム化合物、亜硝酸化合物及び硝酸化合物	mg/l	100 以下	—	—	—	0.56	—	—	—	—	—	1.02	—	—	—
28	pH	—	5.8~8.6	6.9	7.5	—	6.9	7.0	6.6	6.8	6.8	6.5	7.3	6.9	6.8	6.9
29	BOD	mg/l	60 以下	0.8	0.7	—	0.6	< 0.5	< 0.5	0.6	1.0	< 0.5	0.7	1.8	1.3	< 0.5
30	COD	mg/l	90 以下	8.4	18.8	—	2.5	1.9	4.4	9.2	16.3	17.3	1.3	25.0	2.2	5.0
31	SS	mg/l	60 以下	< 1	< 1	—	< 1	< 1	< 1	< 1	< 1	6	< 1	< 1	< 1	< 1
32	ノルマルヘキサン抽出物質含有量 (鉱油類含有量)	mg/l	5 以下	—	—	—	< 1	—	—	—	—	—	< 1	—	—	—
33	ノルマルヘキサン抽出物質含有量 (動植物油脂類含有量)	mg/l	30 以下	—	—	—	< 1	—	—	—	—	—	< 1	—	—	—
34	フェノール類含有量	mg/l	5 以下	—	—	—	< 0.005	—	—	—	—	—	< 0.005	—	—	—
35	銅含有量	mg/l	3 以下	—	—	—	< 0.01	—	—	—	—	—	< 0.01	—	—	—
36	亜鉛含有量	mg/l	2 以下	—	—	—	< 0.005	—	—	—	—	—	< 0.005	—	—	—
37	溶解性鉄含有量	mg/l	10 以下	—	—	—	< 0.03	—	—	—	—	—	< 0.03	—	—	—
38	溶解性マンガン含有量	mg/l	10 以下	—	—	—	0.58	—	—	—	—	—	2.8	—	—	—
39	クロム含有量	mg/l	2 以下	—	—	—	< 0.005	—	—	—	—	—	< 0.005	—	—	—
40	大腸菌群数	個/cm3	3000 以下	—	—	—	0	—	—	—	—	—	0	—	—	—
41	窒素含有量	mg/l	60 以下	3.99	3.02	—	0.90	10.7	2.69	4.02	6.84	18.4	2.22	15.4	3.49	2.78
42	磷含有量	mg/l	8 以下	—	—	—	0.080	—	—	—	—	—	0.029	—	—	—
43	ダイオキシン類	pg-TEQ/l	10 以下	—	—	0.038	—	—	—	—	—	—	—	—	—	—

※ 排水基準は、「青森県産業廃棄物最終処分場の維持管理に係る指針」で定められた放流水の許容限度です。

(株)青森クリーン

別表 5-2

(2)地下水自主測定結果

No	項目	単位	調査 年月日 環境基準※	地下水 上流井戸												
				H23. 4. 13	H23. 5. 11	H23. 6. 1	H23. 6. 22	H23. 7. 20	H23. 8. 10	H23. 9. 7	H23. 10. 12	H23. 11. 9	H23. 12. 1	H24. 1. 11	H24. 2. 8	H24. 3. 7
1	電気伝導率	mS/m	—	36.9	35.8	—	20.5	18.1	13.0	21.8	20.1	22.4	27.5	17.9	18.9	22.3
2	塩化物イオン	mg/l	—	—	—	—	13.2	—	—	16.7	—	—	16.1	—	—	14.9
3	カドミウム	mg/l	0.01 以下	—	—	—	< 0.001	—	—	< 0.001	—	—	< 0.001	—	—	< 0.001
4	全シアン	mg/l	不検出	—	—	—	< 0.01	—	—	< 0.01	—	—	< 0.01	—	—	< 0.01
5	鉛	mg/l	0.01 以下	—	—	—	< 0.005	—	—	< 0.005	—	—	< 0.005	—	—	< 0.005
6	六価クロム	mg/l	0.05 以下	—	—	—	< 0.005	—	—	< 0.005	—	—	< 0.005	—	—	< 0.005
7	砒素	mg/l	0.01 以下	—	—	—	0.001	—	—	0.004	—	—	0.002	—	—	< 0.001
8	総水銀	mg/l	0.0005 以下	—	—	—	< 0.0005	—	—	< 0.0005	—	—	< 0.0005	—	—	< 0.0005
9	アルキル水銀	mg/l	不検出	—	—	—	< 0.0005	—	—	< 0.0005	—	—	< 0.0005	—	—	< 0.0005
10	ポリ塩化ビフェニル (PCB)	mg/l	不検出	—	—	—	< 0.0005	—	—	< 0.0005	—	—	< 0.0005	—	—	< 0.0005
11	ジクロロメタン	mg/l	0.02 以下	—	—	—	< 0.002	—	—	< 0.002	—	—	< 0.002	—	—	< 0.002
12	四塩化炭素	mg/l	0.002 以下	—	—	—	< 0.0002	—	—	< 0.0002	—	—	< 0.0002	—	—	< 0.0002
13	1,2-ジクロロエタン	mg/l	0.004 以下	—	—	—	< 0.0004	—	—	< 0.0004	—	—	< 0.0004	—	—	< 0.0004
14	1,1-ジクロロエチレン	mg/l	0.02 以下	—	—	—	< 0.002	—	—	< 0.002	—	—	< 0.002	—	—	< 0.002
15	シス-1,2-ジクロロエチレン	mg/l	0.04 以下	—	—	—	< 0.004	—	—	< 0.004	—	—	< 0.004	—	—	< 0.004
16	1,1,1-トリクロロエタン	mg/l	1 以下	—	—	—	< 0.0005	—	—	< 0.0005	—	—	< 0.0005	—	—	< 0.0005
17	1,1,2-トリクロロエタン	mg/l	0.006 以下	—	—	—	< 0.0006	—	—	< 0.0006	—	—	< 0.0006	—	—	< 0.0006
18	トリクロロエチレン	mg/l	0.03 以下	—	—	—	< 0.001	—	—	< 0.001	—	—	< 0.001	—	—	< 0.001
19	テトラクロロエチレン	mg/l	0.01 以下	—	—	—	< 0.0005	—	—	< 0.0005	—	—	< 0.0005	—	—	< 0.0005
20	1,3-ジクロロプロペン	mg/l	0.002 以下	—	—	—	< 0.0002	—	—	< 0.0002	—	—	< 0.0002	—	—	< 0.0002
21	チウラム	mg/l	0.006 以下	—	—	—	< 0.0006	—	—	< 0.0006	—	—	< 0.0006	—	—	< 0.0006
22	シマジン	mg/l	0.003 以下	—	—	—	< 0.0003	—	—	< 0.0003	—	—	< 0.0003	—	—	< 0.0003
23	チオベンカルブ	mg/l	0.02 以下	—	—	—	< 0.002	—	—	< 0.002	—	—	< 0.002	—	—	< 0.002
24	ベンゼン	mg/l	0.01 以下	—	—	—	< 0.001	—	—	< 0.001	—	—	< 0.001	—	—	< 0.001
25	セレン	mg/l	0.01 以下	—	—	—	< 0.001	—	—	< 0.001	—	—	< 0.001	—	—	< 0.001
26	ダイオキシン類	pg-TEQ/l	1 以下	—	—	0.070	—	—	—	—	—	—	—	—	—	—

※ ダイオキシン類は「ダイオキシン類による大気汚染、水質汚濁（水底の底質汚染を含む。）及び土壌汚染に係る環境基準」、その他は「青森県産業廃棄物最終処分場の維持管理に係る指針」で定められた浸透水の許容限度です。

(株)青森クリーン

別表 5-3

(2)地下水自主測定結果

No	項目	単位	調査 年月日 環境基準*	地下水下流井戸													
				H23. 4. 13	H23. 5. 11	H23. 6. 1	H23. 6. 22	H23. 7. 20	H23. 8. 10	H23. 9. 7	H23. 10. 12	H23. 11. 9	H23. 11. 9	H23. 12. 1	H24. 1. 11	H24. 2. 8	H24. 3. 7
1	電気伝導率	mS/m	—	16.5	15.7	—	17.4	19.0	18.2	12.9	21.8	21.8	22.3	22.0	21.3	21.6	18.5
2	塩化物イオン	mg/l	—	—	—	—	13.5	—	—	11.9	—	—	—	14.2	—	—	18.3
3	カドミウム	mg/l	0.01 以下	—	—	—	< 0.001	—	—	< 0.001	—	—	—	< 0.001	—	—	< 0.001
4	全シアン	mg/l	不検出	—	—	—	< 0.01	—	—	< 0.01	—	—	—	< 0.01	—	—	< 0.01
5	鉛	mg/l	0.01 以下	—	—	—	< 0.005	—	—	< 0.005	—	—	—	< 0.005	—	—	< 0.005
6	六価クロム	mg/l	0.05 以下	—	—	—	< 0.005	—	—	< 0.005	—	—	—	< 0.005	—	—	< 0.005
7	砒素	mg/l	0.01 以下	—	—	—	< 0.001	—	—	< 0.001	—	—	—	< 0.001	—	—	< 0.001
8	総水銀	mg/l	0.0005 以下	—	—	—	< 0.0005	—	—	< 0.0005	—	—	—	< 0.0005	—	—	< 0.0005
9	アルキル水銀	mg/l	不検出	—	—	—	< 0.0005	—	—	< 0.0005	—	—	—	< 0.0005	—	—	< 0.0005
10	ポリ塩化ビフェニル (PCB)	mg/l	不検出	—	—	—	< 0.0005	—	—	< 0.0005	—	—	—	< 0.0005	—	—	< 0.0005
11	ジクロロメタン	mg/l	0.02 以下	—	—	—	< 0.002	—	—	< 0.002	—	—	—	< 0.002	—	—	< 0.002
12	四塩化炭素	mg/l	0.002 以下	—	—	—	< 0.0002	—	—	< 0.0002	—	—	—	< 0.0002	—	—	< 0.0002
13	1,2-ジクロロエタン	mg/l	0.004 以下	—	—	—	< 0.0004	—	—	< 0.0004	—	—	—	< 0.0004	—	—	< 0.0004
14	1,1-ジクロロエチレン	mg/l	0.02 以下	—	—	—	< 0.002	—	—	< 0.002	—	—	—	< 0.002	—	—	< 0.002
15	シス-1,2-ジクロロエチレン	mg/l	0.04 以下	—	—	—	< 0.004	—	—	< 0.004	—	—	—	< 0.004	—	—	< 0.004
16	1,1,1-トリクロロエタン	mg/l	1 以下	—	—	—	< 0.0005	—	—	< 0.0005	—	—	—	< 0.0005	—	—	< 0.0005
17	1,1,2-トリクロロエタン	mg/l	0.006 以下	—	—	—	< 0.0006	—	—	< 0.0006	—	—	—	< 0.0006	—	—	< 0.0006
18	トリクロロエチレン	mg/l	0.03 以下	—	—	—	< 0.001	—	—	< 0.001	—	—	—	< 0.001	—	—	< 0.001
19	テトラクロロエチレン	mg/l	0.01 以下	—	—	—	< 0.0005	—	—	< 0.0005	—	—	—	< 0.0005	—	—	< 0.0005
20	1,3-ジクロロプロペン	mg/l	0.002 以下	—	—	—	< 0.0002	—	—	< 0.0002	—	—	—	< 0.0002	—	—	< 0.0002
21	チウラム	mg/l	0.006 以下	—	—	—	< 0.0006	—	—	< 0.0006	—	—	—	< 0.0006	—	—	< 0.0006
22	シマジン	mg/l	0.003 以下	—	—	—	< 0.0003	—	—	< 0.0003	—	—	—	< 0.0003	—	—	< 0.0003
23	チオベンカルブ	mg/l	0.02 以下	—	—	—	< 0.002	—	—	< 0.002	—	—	—	< 0.002	—	—	< 0.002
24	ベンゼン	mg/l	0.01 以下	—	—	—	< 0.001	—	—	< 0.001	—	—	—	< 0.001	—	—	< 0.001
25	セレン	mg/l	0.01 以下	—	—	—	< 0.001	—	—	< 0.001	—	—	—	< 0.001	—	—	< 0.001
26	ダイオキシン類	pg-TEQ/l	1 以下	—	—	0.076	—	—	—	—	—	—	—	—	—	—	—

※ ダイオキシン類は「ダイオキシン類による大気汚染、水質汚濁（水底の底質汚染を含む。）及び土壌汚染に係る環境基準」、その他は「青森県産業廃棄物最終処分場の維持管理に係る指針」で定められた浸透水の許容限度です。

(1)メイン排水

調査年月日	単位	調査年月日 排水基準※	H23. 4. 26	H23. 5. 31	H23. 6. 16	H23. 7. 6	H23. 8. 26	H23. 9. 27	H23. 10. 6	H23. 11. 28	H23. 12. 14	H24. 1. 31	H24. 2. 29	H24. 3. 14	
			1	pH	5.0~9.0	7.4	7.8	7.5	7.6	7.9	7.6	7.6	7.6	7.8	7.6
2	SS	mg/l	200 以下	< 1	< 1	< 1	< 1	< 1	< 1	< 1	< 1	1	< 1	< 1	
3	COD	mg/l	160 以下	1.4	0.7	1.0	< 0.5	1.6	0.9	0.8	1.4	0.8	1.3	2.0	0.8
4	ノルマルヘキサン抽出物質	mg/l	5 以下	< 0.5	< 0.5	< 0.5	< 0.5	< 0.5	< 0.5	< 0.5	< 0.5	< 0.5	< 0.5	< 0.5	

(2)仕上げ排水

調査年月日	単位	調査年月日 排水基準※	H23. 4. 26	H23. 5. 31	H23. 6. 16	H23. 7. 6	H23. 8. 26	H23. 9. 27	H23. 10. 6	H23. 11. 28	H23. 12. 14	H24. 1. 31	H24. 2. 29	H24. 3. 14	
			1	pH	5.0~9.0	7.2	7.7	7.6	7.3	7.7	7.6	7.5	7.4	7.7	7.8
2	SS	mg/l	200 以下	< 1	< 1	< 1	< 1	< 1	< 1	< 1	< 1	< 1	< 1	< 1	
3	COD	mg/l	160 以下	< 0.5	0.6	0.7	< 0.5	1.3	1.0	< 0.5	< 0.5	< 0.5	0.6	0.8	0.8
4	ノルマルヘキサン抽出物質	mg/l	5 以下	< 0.5	< 0.5	< 0.5	< 0.5	< 0.5	< 0.5	< 0.5	< 0.5	< 0.5	< 0.5	< 0.5	

(3)沈渣槽排水

調査年月日	単位	調査年月日 排水基準※	H23. 4. 26	H23. 5. 31	H23. 6. 16	H23. 7. 6	H23. 8. 26	H23. 9. 27	H23. 10. 6	H23. 11. 28	H23. 12. 14	H24. 1. 31	H24. 2. 29	H24. 3. 14	
			1	pH	5.0~9.0	7.3	7.8	7.9	7.5	7.7	7.7	7.8	7.3	7.8	7.8
2	SS	mg/l	200 以下	< 1	< 1	< 1	< 1	< 1	< 1	< 1	< 1	2	2	< 1	
3	COD	mg/l	160 以下	1.0	0.7	1.0	0.5	1.5	0.7	1.0	0.7	0.7	17	1.5	< 0.5
4	ノルマルヘキサン抽出物質	mg/l	5 以下	< 0.5	< 0.5	< 0.5	0.5	< 0.5	< 0.5	< 0.5	< 0.5	< 0.5	< 0.5	< 0.5	

※ 排水基準は、東通村と2者で締結している公害防止協定に基づく協定値です。

(4)セメント焼成炉排ガス

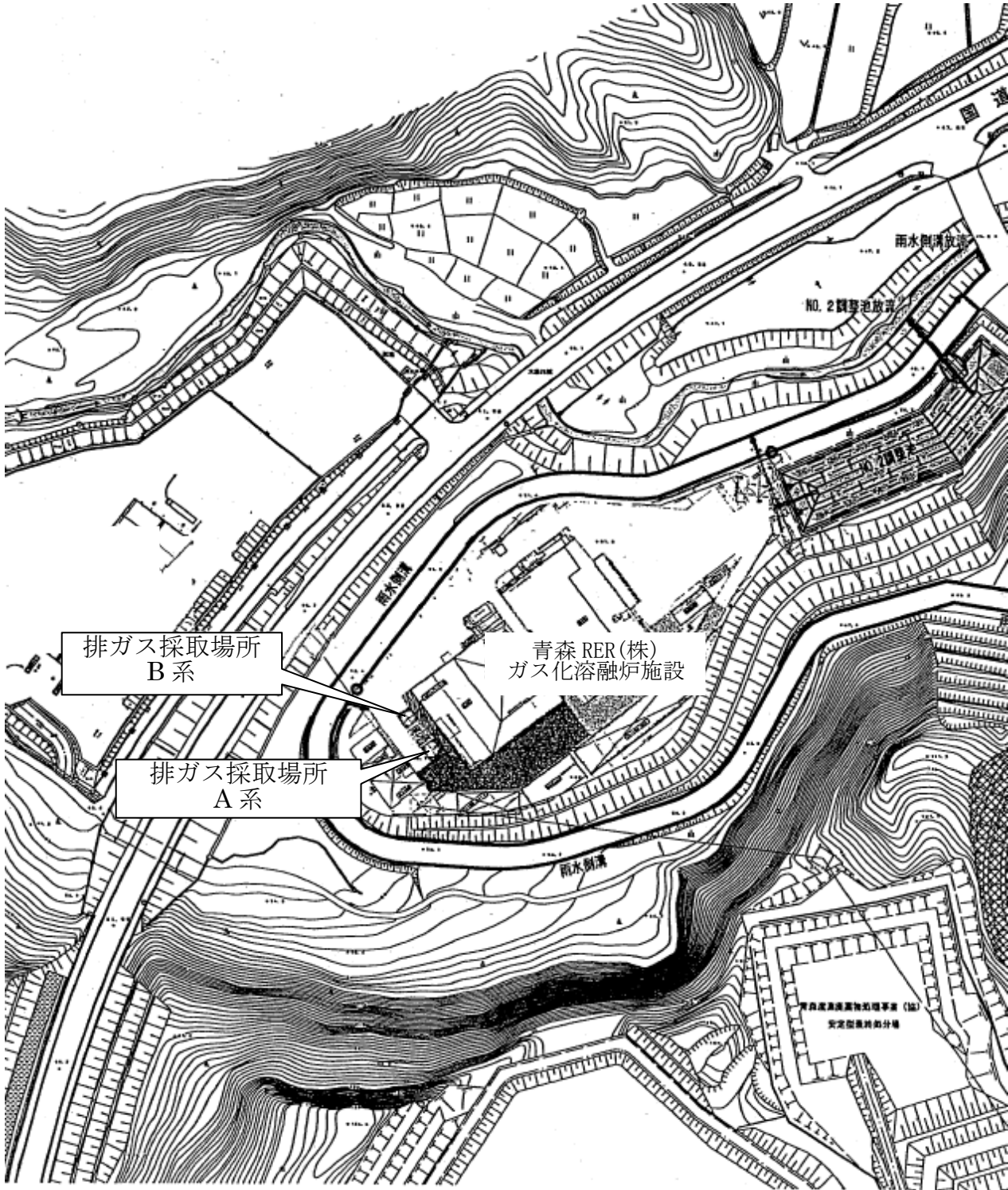
No	項目	単位※1	調査年月日 排水基準※2	H23. 4. 26	H23. 7. 6	H23. 8. 26	H23. 9. 27	H23. 11. 9	H24. 2. 7	H24. 3. 7
				1	ばいじん	g/m ³ N	0.10	0	0.01	—
2	硫黄酸化物	m ³ N/h	244※3	< 0.06	< 0.06	—	< 0.05	< 0.05	0.1	< 0.06
3	窒素酸化物	ppm	250	100	140	—	100	76	69	140
4	塩化水素	mg/m ³	700	—	—	< 0.6	—	—	< 0.6	—
5	ダイオキシン類	ng-TEQ/m ³ N	1.0	0.019	—	0.0025	—	0.0011	0.0032	—

※ 1 「m³N」とは、標準状態（0℃、1気圧）に換算した1m³のガス量を表します。

※ 2 硫黄酸化物については、大気汚染防止法に基づく排出基準値であり、その他の項目については、東通村と三菱マテリアル(株)が締結している公害防止協定に基づく協定値です。ただし、塩化水素及びダイオキシン類については、基準は適用されないため、同規模の廃棄物焼却施設に係る排出基準値を記載しています。

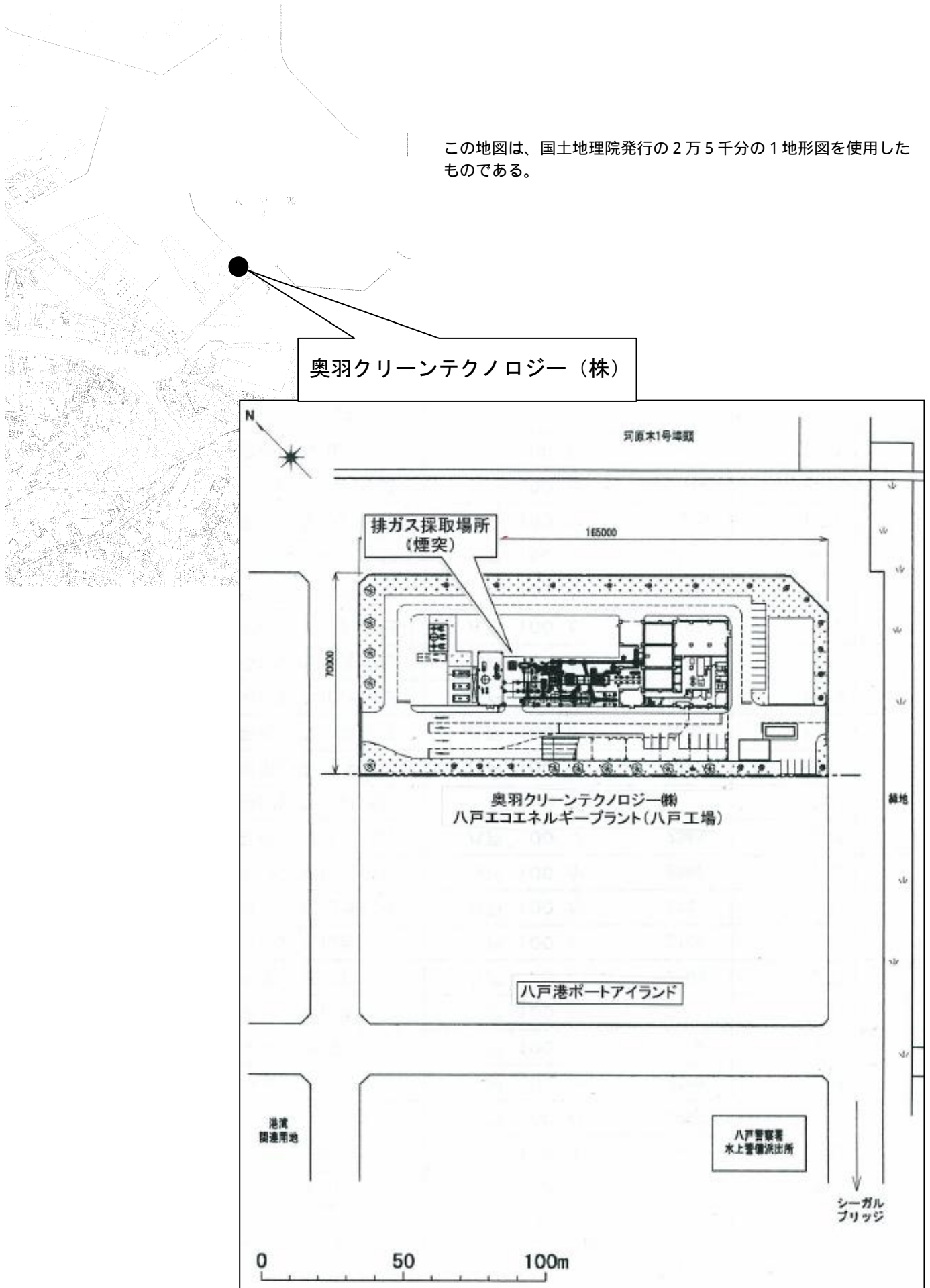
※ 3 硫黄酸化物の排出基準値は、煙突の高さ等から計算で求められます。

青森 R E R (株) 平面図



奥羽クリーンテクノロジー（株）位置図

この地図は、国土地理院発行の2万5千分の1地形図を使用したものである。



奥羽クリーンテクノロジー（株）

河原木1号埠頭

排ガス採取場所
（煙突）

165000

70000

奥羽クリーンテクノロジー（株）
八戸エコエネルギープラント（八戸工場）

八戸港ポートアイランド

緑地

港湾
関連用地

八戸警察署
水上警備派出所

シーガル
ブリッジ

0 50 100m

(株)ウイズウェイトジャパン平面図



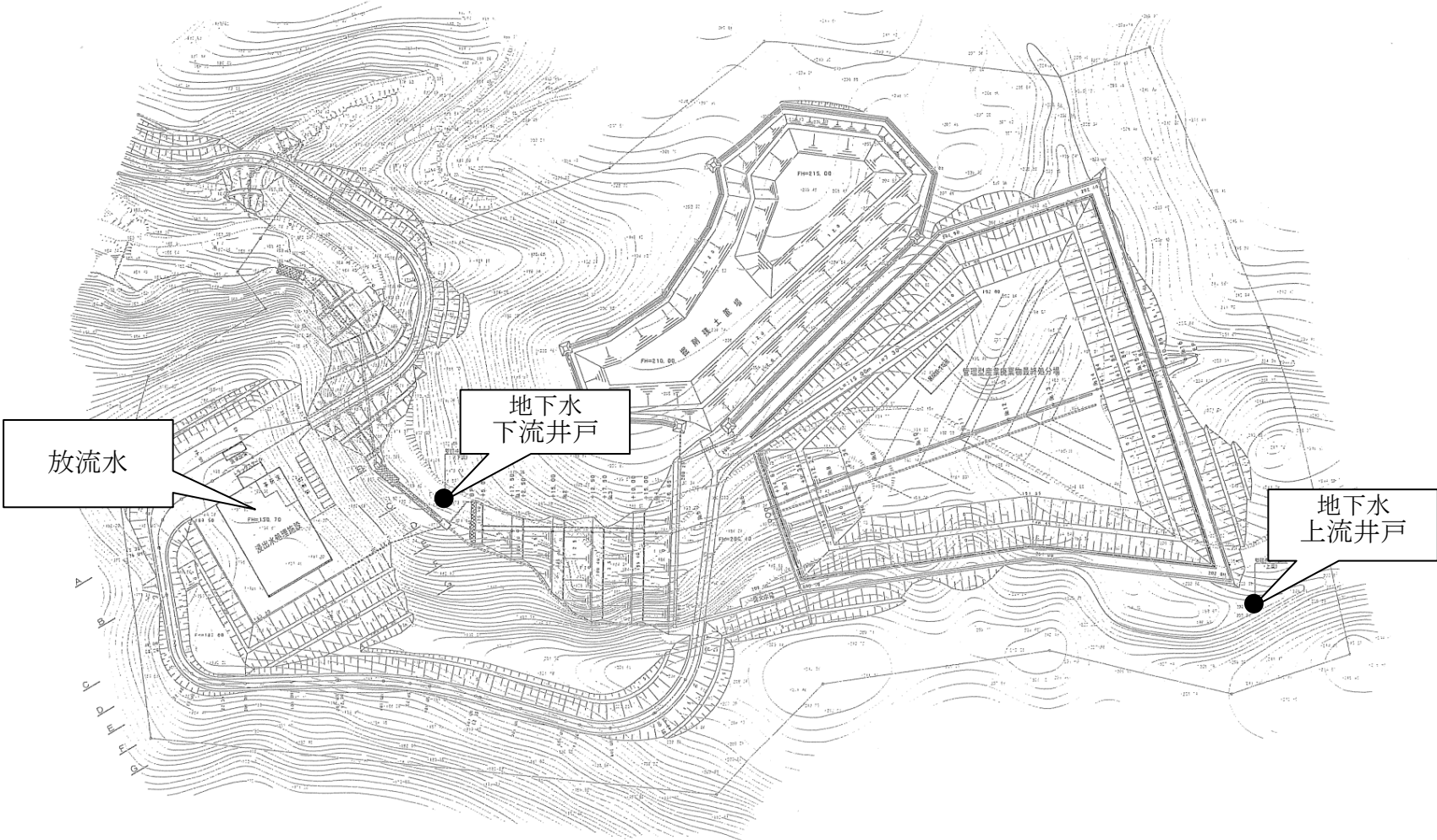
(株)青森クリーン 平面図

H23.4~H23.8

別図 5-1



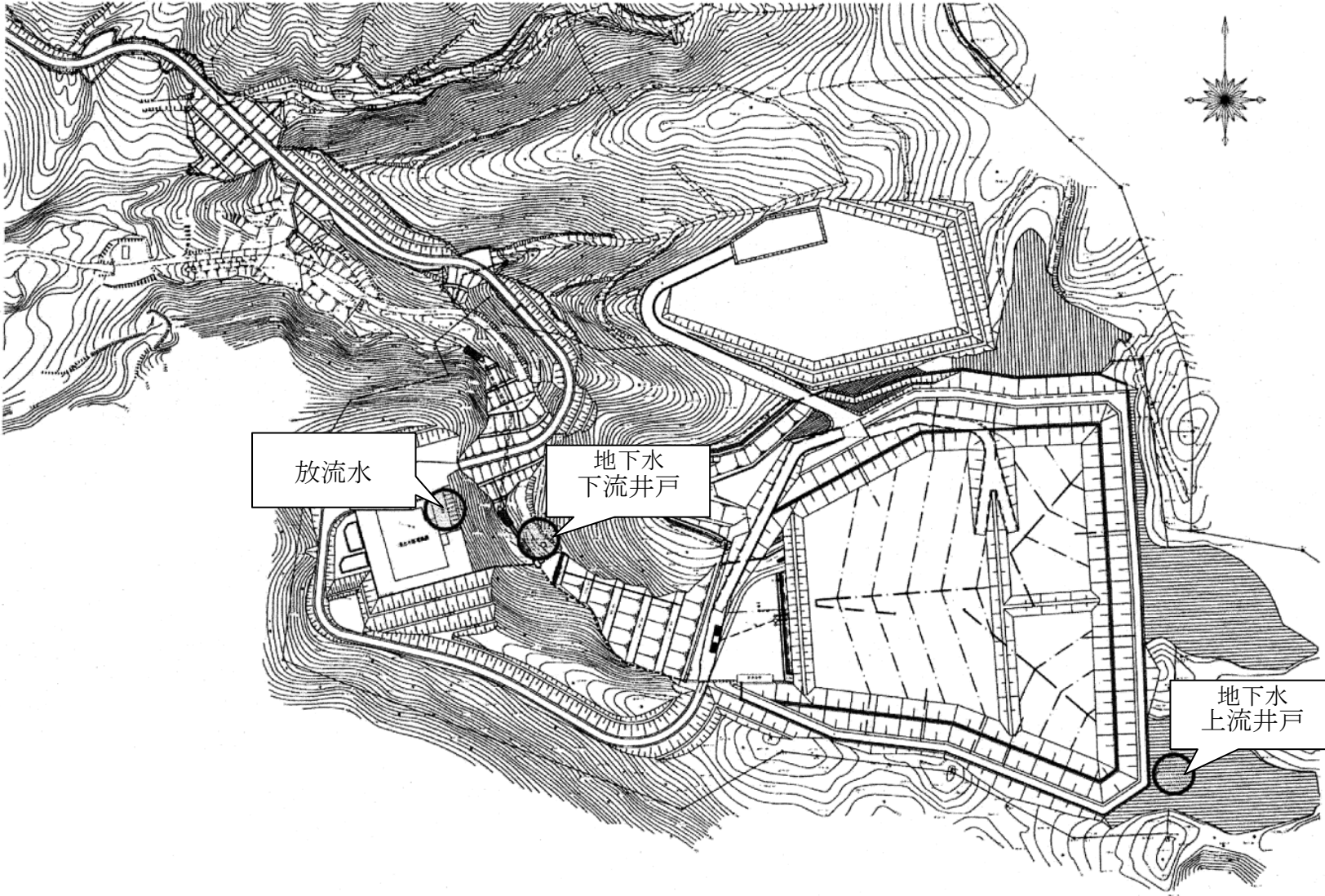
S=1:1000



(株)青森クリーン 平面図

別図 5-2

H23.9~H24.3



H23.9 採水地点変更

三菱マテリアル(株) 平面図

別図 6

