

平成25年5月20日

県境再生対策室

県境不法投棄廃棄物の処理委託業者が実施した自主測定結果  
(平成24年度分) について

青森・岩手県境不法投棄廃棄物の処理委託業者が実施した自主測定結果(平成24年度分)について、下記のとおりお知らせします。

記

**1 八戸セメント株式会社【資料：別表1 及び 別図1】**

(1) 事業場排水

- ①測定箇所：原料排水
- ②測定期間：平成24年6月～平成25年3月
- ③測定結果：測定した全ての項目で「排水基準」を下回りました。

(2) 排ガス

- ①測定箇所：セメント焼成炉
- ②測定期間：平成24年4月～平成25年3月
- ③測定結果：測定した全ての項目で「排出基準」を下回りました。

**2 青森RER株式会社【資料：別表2 及び 別図2】**

(1) 排ガス

- ①測定箇所：ガス化溶融施設A系及びガス化溶融施設B系
- ②測定期間：平成24年5月～平成25年3月
- ③測定結果：いずれの施設も、測定した全ての項目で「排出基準」を下回りました。  
※事業場排水は生じないプラントであるため、排水はありません。

**3 奥羽クリーンテクノロジー株式会社【資料：別表3 及び 別図3】**

(1) 排ガス

- ①測定箇所：焼却炉
- ②測定期間：平成24年4月～平成25年3月
- ③測定結果：測定した全ての項目で「排出基準」を下回りました。  
※事業場排水は生じないプラントであるため、排水はありません。

#### 4 株式会社ウイズウェイトジャパン【資料：別表4-1, 4-2, 4-3 及び 別図4】

##### (1) 放流水

- ①測定箇所：放流水（水処理施設）
- ②測定期間：平成24年4月～平成25年3月
- ③測定結果：測定した全ての項目で「排水基準」を下回りました。

##### (2) 地下水

- ①測定箇所：上流側観測井戸及び下流側地下集水管
- ②測定期間：平成24年4月～平成25年3月
- ③測定結果：測定した全ての項目で「環境基準」を下回りました。

#### 5 株式会社青森クリーン【資料：別表5-1, 5-2, 5-3 及び 別図5】

##### (1) 放流水

- ①測定箇所：放流水（浸出水処理施設）
- ②測定期間：平成24年4月～平成25年3月
- ③測定結果：測定した全ての項目で「排水基準」を下回りました。

##### (2) 地下水

- ①測定箇所：上流井戸及び下流井戸
- ②測定期間：平成24年4月～平成25年3月
- ③測定結果：測定した全ての項目で「環境基準」を下回りました。

#### 6 三菱マテリアル株式会社【資料：別表6-1, 6-2 及び 別図6】

##### (1) 事業場排水

- ①測定箇所：メイン排水、仕上げ排水、沈渣槽排水
- ②測定期間：平成24年4月～平成25年3月
- ③測定結果：いずれの地点も測定した全ての項目で「排水基準」を下回りました。

##### (2) 排ガス

- ①測定箇所：セメント焼成炉
- ②測定期間：平成24年6月～平成25年3月
- ③測定結果：測定した全ての項目で「排出基準」を下回りました。

八戸セメント(株)

別表 1

(1) 事業場排水

No	項目	(単位)	調査年月日 排水基準 <sup>※1</sup>	原料排水				キルンタービン排水 <sup>※2</sup>			
				H24. 6. 7	H24. 9. 28	H24. 12. 13	H25. 3. 7	H24. 6. 7	H24. 9. 28	H24. 12. 13	H25. 3. 7
1	pH		5.8~8.6	8.1	8.2	8.2	8.4	—	—	—	—
2	BOD	mg/l	30 以下	0.9	0.6	1.1	0.8	—	—	—	—
3	SS	mg/l	40 以下	4	9	4	9	—	—	—	—
4	ノルマルヘキサン抽出物質	mg/l	5 以下	< 1	< 1	1	< 1	—	—	—	—
5	六価クロム	mg/l	0.5 以下	< 0.02	< 0.02	< 0.02	< 0.02	—	—	—	—

※1 排水基準は、県及び八戸市と3者で締結している公害防止協定に基づく協定値です。

※2 キルンタービン排水はありませんでした。

(2) セメント焼成炉排ガス

No	項目	単位 ※1	調査年月日 排出基準 <sup>※2</sup>	セメント焼成炉排ガス							
				H24. 4. 24	H24. 5. 10	H24. 7. 14	H24. 9. 28	H24. 10. 30	H24. 11. 13	H25. 1. 8	H25. 3. 7
1	ばいじん	g/m <sup>3</sup> N	0.08 以下	—	0.009	0.007	0.004	—	0.013	0.008	0.006
2	鉛	mg/m <sup>3</sup> N	10 以下	< 0.10	—	—	—	< 0.04	—	< 0.04	—
3	ふっ素	mg/m <sup>3</sup> N	5 以下	0.70	—	—	—	0.58	—	0.49	—
4	塩化水素	mg/m <sup>3</sup> N	700 以下	< 3.4	—	—	—	< 1.0	—	0.7	—
5	ダイオキシン類	ng-TEQ/m <sup>3</sup> N	1 以下	0.00093	—	0.012	—	0.0016	—	0.011	—

※1 「m<sup>3</sup>N」とは、標準状態（0℃、1気圧）に換算した1m<sup>3</sup>のガス量を示します。

※2 県及び八戸市と3者で締結している公害防止協定に基づく協定値です。

青森リニューアブル・エナジー・リサイクリング(株)

別表 2

ガス化溶融施設排ガス(1)

No.	項 目	単位 ※1	調査 年月日 排出基準	ガス化溶融施設 A 系					
				H24. 5. 25	H24. 7. 25	H24. 9. 26	H25. 1. 24	H25. 1. 30	H25. 3. 27
1	ばいじん	g/m <sup>3</sup> N	0.04 以下	0.001	0.001	0.001	—	< 0.001	< 0.001
2	硫黄酸化物	m <sup>3</sup> N/h	※2のとおり	< 0.072 <sup>a)</sup>	0.20 <sup>b)</sup>	< 0.051 <sup>c)</sup>	—	0.055 <sup>d)</sup>	0.10 <sup>e)</sup>
3	窒素酸化物	cm <sup>3</sup> /m <sup>3</sup> N	250 以下	38	65	35	—	41	80
4	塩化水素	mg/m <sup>3</sup> N	700 以下	29	4.1	3.6	—	71	17
5	ダイオキシン類	ng-TEQ/m <sup>3</sup> N	0.1 以下	—	—	—	0.00015	—	—

※1 m<sup>3</sup>Nとは、標準状態（0℃、1気圧）に換算した1m<sup>3</sup>のガス量を表します。

※2 硫黄酸化物の排出基準は、煙突の高さ等から計算で求められ、それぞれの基準は a)87.1、b)89.5、c) 90.1、d)89.3、e)90.8 です。

ガス化溶融施設排ガス(2)

No.	項 目	単位 ※1	調査 年月日 排出基準	ガス化溶融施設 B 系					
				H24. 5. 25	H24. 7. 25	H24. 9. 26	H25. 1. 24	H25. 1. 30	H25. 3. 27
1	ばいじん	g/m <sup>3</sup> N	0.04 以下	0.002	0.001	< 0.001	—	< 0.001	< 0.001
2	硫黄酸化物	m <sup>3</sup> N/h	※2のとおり	< 0.10 <sup>f)</sup>	< 0.24 <sup>g)</sup>	< 0.056 <sup>h)</sup>	—	< 0.056 <sup>i)</sup>	< 0.059 <sup>j)</sup>
3	窒素酸化物	cm <sup>3</sup> /m <sup>3</sup> N	250 以下	45	36	37	—	55	70
4	塩化水素	mg/m <sup>3</sup> N	700 以下	21	3.4	6.8	—	100	26
5	ダイオキシン類	ng-TEQ/m <sup>3</sup> N	0.1 以下	—	—	—	0.00015	—	—

※1 「m<sup>3</sup>N」とは、標準状態（0℃、1気圧）に換算した1m<sup>3</sup>のガス量を表します。

※2 硫黄酸化物の排出基準は、煙突の高さ等から計算で求められ、それぞれの基準は f)85.1、g)84.5、h)93.3、i)90.3、j)90.8 です。

奥羽クリーンテクノロジー(株)

別表3

排ガス

No.	項目	単位 ※1	排出 基準	焼成炉											
				H24. 4. 24	H24. 5. 9	H24. 6. 12	H24. 7. 19	H24. 8. 9	H24. 9. 25	H24. 10. 31	H24. 11. 28	H24. 12. 20	H25. 1. 16	H25. 2. 19	H25. 3. 15
1	ばいじん	g/m <sup>3</sup> N	0.04	0.001	0.008	0.004	0.002	0.002	0.003	0.002	0.005	0.003	0.002	< 0.001	0.005
2	硫黄酸化物※2	m <sup>3</sup> N/h	※2のとおり	—	2.67 <sup>a)</sup>	—	—	—	—	—	0.82 <sup>b)</sup>	—	—	—	—
3	窒素酸化物	ppm	250	—	< 10	—	—	—	—	—	46	—	—	—	—
4	塩化水素	mg/m <sup>3</sup> N	700	—	28	—	—	—	—	—	61	—	—	—	—
5	ダイオキシン類	ng-TEQ/m <sup>3</sup> N	0.1	—	0.0003	—	—	—	—	—	0.00000051	—	—	—	—

※1 「m<sup>3</sup>N」とは、標準状態（0℃、1気圧）に換算した1m<sup>3</sup>のガス量を表す。

※2 硫黄酸化物の排出基準は、煙突の高さ等から計算で求められ、それぞれの基準は a)18.53、b)17.64 です。

## (株) ウィズウェイストジャパン

別表4-1

## (1) 放流水

No	項目	単位	調査 年月日 排水基準※	放流水											
				H24. 4. 6	H24. 5. 2	H24. 6. 1	H24. 7. 4	H24. 8. 1	H24. 9. 5	H24. 10. 3	H24. 11. 1	H24. 12. 5	H25. 1. 11	H25. 2. 1	H25. 3. 1
1	カドミウム及びその化合物	mg/l	0.1 以下	—	—	—	< 0.001	—	—	—	—	—	< 0.001	—	—
2	シアン化合物	mg/l	1 以下	—	—	—	< 0.1	—	—	—	—	—	< 0.1	—	—
3	有機燐化合物	mg/l	1 以下	—	—	—	< 0.1	—	—	—	—	—	< 0.1	—	—
4	鉛及びその化合物	mg/l	0.1 以下	—	—	—	< 0.005	—	—	—	—	—	< 0.005	—	—
5	六価クロム化合物	mg/l	0.5 以下	—	—	—	< 0.02	—	—	—	—	—	< 0.02	—	—
6	砒素及びその化合物	mg/l	0.1 以下	—	—	—	0.002	—	—	—	—	—	0.004	—	—
7	水銀及びアルキル水銀その他の水銀化合物	mg/l	0.005 以下	—	—	—	< 0.0005	—	—	—	—	—	< 0.0005	—	—
8	アルキル水銀化合物	mg/l	不検出	—	—	—	不検出	—	—	—	—	—	不検出	—	—
9	ポリ塩化ビフェニル(PCB)	mg/l	0.003 以下	—	—	—	< 0.0005	—	—	—	—	—	< 0.0005	—	—
10	トリクロロエチレン	mg/l	0.3 以下	—	—	—	< 0.002	—	—	—	—	—	< 0.002	—	—
11	テトラクロロエチレン	mg/l	0.1 以下	—	—	—	< 0.0005	—	—	—	—	—	< 0.0005	—	—
12	ジクロロメタン	mg/l	0.2 以下	—	—	—	< 0.002	—	—	—	—	—	< 0.002	—	—
13	四塩化炭素	mg/l	0.02 以下	—	—	—	< 0.0005	—	—	—	—	—	< 0.0005	—	—
14	1,2-ジクロロエタン	mg/l	0.04 以下	—	—	—	< 0.001	—	—	—	—	—	< 0.001	—	—
15	1,1-ジクロロエチレン	mg/l	0.2 以下	—	—	—	< 0.002	—	—	—	—	—	< 0.002	—	—
16	シス-1,2-ジクロロエチレン	mg/l	0.4 以下	—	—	—	< 0.004	—	—	—	—	—	< 0.004	—	—
17	1,1,1-トリクロロエタン	mg/l	3 以下	—	—	—	< 0.0005	—	—	—	—	—	< 0.0005	—	—
18	1,1,2-トリクロロエタン	mg/l	0.06 以下	—	—	—	< 0.0005	—	—	—	—	—	< 0.0005	—	—
19	1,3-ジクロロプロペン	mg/l	0.02 以下	—	—	—	< 0.002	—	—	—	—	—	< 0.002	—	—
20	チウラム	mg/l	0.06 以下	—	—	—	< 0.006	—	—	—	—	—	< 0.006	—	—
21	シマジン	mg/l	0.03 以下	—	—	—	< 0.003	—	—	—	—	—	< 0.003	—	—
22	チオベンカルブ	mg/l	0.2 以下	—	—	—	< 0.02	—	—	—	—	—	< 0.02	—	—
23	ベンゼン	mg/l	0.1 以下	—	—	—	< 0.001	—	—	—	—	—	< 0.001	—	—
24	セレン及びその化合物	mg/l	0.1 以下	—	—	—	< 0.001	—	—	—	—	—	< 0.001	—	—
25	ほう素及びその化合物	mg/l	10 以下	—	—	—	3.20	—	—	—	—	—	1.51	—	—
26	ふっ素及びその化合物	mg/l	8 以下	—	—	—	0.59	—	—	—	—	—	0.47	—	—
27	アンモニア、アンモニウム化合物、亜硝酸化合物及び硝酸化合物	mg/l	100 以下	—	—	—	< 0.1	—	—	—	—	—	2.7	—	—
28	pH	—	5.8~8.6	7.0	6.6	6.6	6.7	7.4	7.1	6.9	7.1	7.4	7.4	7.0	7.2
29	BOD	mg/l	60 以下	0.7	0.9	1.3	0.7	< 0.5	< 0.5	0.9	0.8	6.5	0.7	4.6	0.9
30	COD	mg/l	90 以下	19	26	24	3.7	2.8	4.7	6.4	5.6	3.2	6.6	17	14
31	SS	mg/l	60 以下	1	2	2	3	1	2	1	1	< 1	1	4	< 1
32	ノルマルヘキサン抽出物含有量(鉱油類含有量)	mg/l	5 以下	—	—	—	< 0.5	—	—	—	—	—	0.6	—	—
33	ノルマルヘキサン抽出物含有量(動植物油脂類含有量)	mg/l	30 以下	—	—	—	0.8	—	—	—	—	—	< 0.5	—	—
34	フェノール類含有量	mg/l	5 以下	—	—	—	< 0.005	—	—	—	—	—	< 0.005	—	—
35	銅含有量	mg/l	3 以下	—	—	—	< 0.01	—	—	—	—	—	< 0.01	—	—
36	亜鉛含有量	mg/l	2 以下	—	—	—	0.057	—	—	—	—	—	0.034	—	—
37	溶解性鉄含有量	mg/l	10 以下	—	—	—	0.06	—	—	—	—	—	< 0.03	—	—
38	溶解性マンガン含有量	mg/l	10 以下	—	—	—	1.75	—	—	—	—	—	1.54	—	—
39	クロム含有量	mg/l	2 以下	—	—	—	< 0.02	—	—	—	—	—	< 0.02	—	—
40	大腸菌群数	個/cm3	3000 以下	—	—	—	< 30	—	—	—	—	—	< 30	—	—
41	窒素含有量	mg/l	60 以下	9.99	16.6	6.87	4.72	1.90	2.57	4.17	2.40	3.60	5.97	10.3	5.86
42	燐含有量	mg/l	8 以下	—	—	—	0.03	—	—	—	—	—	0.06	—	—
43	ダイオキシン類	pg-TEQ/l	10 以下	—	—	—	—	—	—	0.00013	—	—	—	—	—

※ 排水基準は、「青森県産業廃棄物最終処分場の維持管理に係る指針」で定められた放流水の許容限度です。

(株) ウィズウェイストジャパン  
 (2) 地下水自主測定結果

別表4-2

No	項目	単位	調査 年月日 環境基準※	上流側観測井戸											
				H24. 4. 6	H24. 5. 2	H24. 6. 1	H24. 7. 4	H24. 8. 1	H24. 9. 5	H24. 10. 3	H24. 11. 1	H24. 12. 5	H25. 1. 11	H25. 2. 1	H25. 3. 1
1	電気伝導率	μS/cm	—	92.5	84.0	108	115	97.5	97.6	96.7	96.6	96.4	101	98.6	97.0
2	塩化物イオン	mg/l	—	12.7	11.4	12.7	9.7	10.0	9.8	9.7	9.8	9.8	10.2	10.1	9.6
3	カドミウム	mg/l	0.01 以下	—	—	< 0.001	—	—	< 0.001	—	—	< 0.001	—	—	< 0.001
4	全シアン	mg/l	不検出	—	—	不検出	—	—	不検出	—	—	不検出	—	—	不検出
5	鉛	mg/l	0.01 以下	—	—	< 0.005	—	—	< 0.001	—	—	< 0.001	—	—	< 0.001
6	六価クロム	mg/l	0.05 以下	—	—	< 0.02	—	—	< 0.005	—	—	< 0.005	—	—	< 0.005
7	砒素	mg/l	0.01 以下	—	—	< 0.001	—	—	0.004	—	—	0.005	—	—	0.004
8	総水銀	mg/l	0.0005 以下	—	—	< 0.0005	—	—	< 0.0005	—	—	< 0.0005	—	—	< 0.0005
9	アルキル水銀	mg/l	不検出	—	—	不検出	—	—	不検出	—	—	不検出	—	—	不検出
10	ポリ塩化ビフェニル (PCB)	mg/l	不検出	—	—	不検出	—	—	不検出	—	—	不検出	—	—	不検出
11	ジクロロメタン	mg/l	0.02 以下	—	—	< 0.002	—	—	< 0.002	—	—	< 0.002	—	—	< 0.002
12	四塩化炭素	mg/l	0.002 以下	—	—	< 0.0002	—	—	< 0.0002	—	—	< 0.0002	—	—	< 0.0002
13	1,2-ジクロロエタン	mg/l	0.004 以下	—	—	< 0.0004	—	—	< 0.0004	—	—	< 0.0004	—	—	< 0.0004
14	1,1-ジクロロエチレン	mg/l	0.02 以下	—	—	< 0.002	—	—	< 0.002	—	—	< 0.002	—	—	< 0.002
15	シス-1,2-ジクロロエチレン	mg/l	0.04 以下	—	—	< 0.004	—	—	< 0.004	—	—	< 0.004	—	—	< 0.004
16	1,1,1-トリクロロエタン	mg/l	1 以下	—	—	< 0.0005	—	—	< 0.0005	—	—	< 0.0005	—	—	< 0.0005
17	1,1,2-トリクロロエタン	mg/l	0.006 以下	—	—	< 0.0005	—	—	< 0.0005	—	—	< 0.0005	—	—	< 0.0005
18	トリクロロエチレン	mg/l	0.03 以下	—	—	< 0.002	—	—	< 0.002	—	—	< 0.002	—	—	< 0.002
19	テトラクロロエチレン	mg/l	0.01 以下	—	—	< 0.0005	—	—	< 0.0005	—	—	< 0.0005	—	—	< 0.0005
20	1,3-ジクロロプロペン	mg/l	0.002 以下	—	—	< 0.0002	—	—	< 0.0002	—	—	< 0.0002	—	—	< 0.0002
21	チウラム	mg/l	0.006 以下	—	—	< 0.0006	—	—	< 0.0006	—	—	< 0.0006	—	—	< 0.0006
22	シマジン	mg/l	0.003 以下	—	—	< 0.0003	—	—	< 0.0003	—	—	< 0.0003	—	—	< 0.0003
23	チオベンカルブ	mg/l	0.02 以下	—	—	< 0.002	—	—	< 0.002	—	—	< 0.002	—	—	< 0.002
24	ベンゼン	mg/l	0.01 以下	—	—	< 0.001	—	—	< 0.001	—	—	< 0.001	—	—	< 0.001
25	セレン	mg/l	0.01 以下	—	—	< 0.001	—	—	< 0.001	—	—	< 0.001	—	—	< 0.001
26	ダイオキシン類	pg-TEQ/l	1 以下	—	—	—	—	—	—	0.023	—	—	—	—	—

※ ダイオキシン類は「ダイオキシン類による大気汚染、水質汚濁(水底の底質汚染を含む。)及び土壌汚染に係る環境基準」、その他は「青森県産業廃棄物最終処分場の維持管理に係る指針」で定められた浸透水の許容限度です。

(株) ウィズウェイストジャパン  
 (2) 地下水自主測定結果

別表4-3

No	項目	単位	調査 年月日 環境基準※	下流側地下集水管											
				H24. 4. 6	H24. 5. 2	H24. 6. 1	H24. 7. 4	H24. 8. 1	H24. 9. 5	H24. 10. 3	H24. 11. 1	H24. 12. 5	H25. 1. 11	H25. 2. 1	H25. 3. 1
1	電気伝導率	μS/cm	—	287	254	303	300	325	306	278	262	311	283	299	351
2	塩化物イオン	mg/l	—	31.3	31.8	28.7	24.8	30.1	25.3	23.4	21.9	29.1	24.2	30.4	41.8
3	カドミウム	mg/l	0.01 以下	—	—	< 0.001	—	—	< 0.001	—	—	< 0.001	—	—	< 0.001
4	全シアン	mg/l	不検出	—	—	不検出	—	—	不検出	—	—	不検出	—	—	不検出
5	鉛	mg/l	0.01 以下	—	—	< 0.005	—	—	< 0.001	—	—	< 0.001	—	—	< 0.001
6	六価クロム	mg/l	0.05 以下	—	—	< 0.02	—	—	< 0.005	—	—	< 0.005	—	—	< 0.005
7	砒素	mg/l	0.01 以下	—	—	0.007	—	—	0.009	—	—	0.007	—	—	0.005
8	総水銀	mg/l	0.0005 以下	—	—	< 0.0005	—	—	< 0.0005	—	—	< 0.0005	—	—	< 0.0005
9	アルキル水銀	mg/l	不検出	—	—	不検出	—	—	不検出	—	—	不検出	—	—	不検出
10	ポリ塩化ビフェニル (PCB)	mg/l	不検出	—	—	不検出	—	—	不検出	—	—	不検出	—	—	不検出
11	ジクロロメタン	mg/l	0.02 以下	—	—	< 0.002	—	—	< 0.002	—	—	< 0.002	—	—	< 0.002
12	四塩化炭素	mg/l	0.002 以下	—	—	< 0.0002	—	—	< 0.0002	—	—	< 0.0002	—	—	< 0.0002
13	1,2-ジクロロエタン	mg/l	0.004 以下	—	—	< 0.0004	—	—	< 0.0004	—	—	< 0.0004	—	—	< 0.0004
14	1,1-ジクロロエチレン	mg/l	0.02 以下	—	—	< 0.002	—	—	< 0.002	—	—	< 0.002	—	—	< 0.002
15	シス-1,2-ジクロロエチレン	mg/l	0.04 以下	—	—	< 0.004	—	—	< 0.004	—	—	< 0.004	—	—	< 0.004
16	1,1,1-トリクロロエタン	mg/l	1 以下	—	—	< 0.0005	—	—	< 0.0005	—	—	< 0.0005	—	—	< 0.0005
17	1,1,2-トリクロロエタン	mg/l	0.006 以下	—	—	< 0.0005	—	—	< 0.0005	—	—	< 0.0005	—	—	< 0.0005
18	トリクロロエチレン	mg/l	0.03 以下	—	—	< 0.002	—	—	< 0.002	—	—	< 0.002	—	—	< 0.002
19	テトラクロロエチレン	mg/l	0.01 以下	—	—	< 0.0005	—	—	< 0.0005	—	—	< 0.0005	—	—	< 0.0005
20	1,3-ジクロロプロペン	mg/l	0.002 以下	—	—	< 0.0002	—	—	< 0.0002	—	—	< 0.0002	—	—	< 0.0002
21	チウラム	mg/l	0.006 以下	—	—	< 0.0006	—	—	< 0.0006	—	—	< 0.0006	—	—	< 0.0006
22	シマジン	mg/l	0.003 以下	—	—	< 0.0003	—	—	< 0.0003	—	—	< 0.0003	—	—	< 0.0003
23	チオベンカルブ	mg/l	0.02 以下	—	—	< 0.002	—	—	< 0.002	—	—	< 0.002	—	—	< 0.002
24	ベンゼン	mg/l	0.01 以下	—	—	< 0.001	—	—	< 0.001	—	—	< 0.001	—	—	< 0.001
25	セレン	mg/l	0.01 以下	—	—	< 0.001	—	—	< 0.001	—	—	< 0.001	—	—	< 0.001
26	ダイオキシン類	pg-TEQ/l	1 以下	—	—	—	—	—	—	0.024	—	—	—	—	—

※ ダイオキシン類は「ダイオキシン類による大気汚染、水質汚濁(水底の底質汚染を含む。)及び土壌汚染に係る環境基準」、その他は「青森県産業廃棄物最終処分場の維持管理に係る指針」で定められた浸透水の許容限度です。



## (1)放流水自主測定結果

No	項目	単位	調査 年月日 排水基準	放流水											
				H24. 4. 11	H24. 5. 25	H24. 6. 13	H24. 7. 12	H24. 8. 8	H24. 9. 5	H24. 10. 10	H24. 11. 7	H24. 12. 5	H25. 1. 10	H25. 2. 13	H25. 3. 6
1	カドミウム及びその化合物	mg/l	0.1 以下	—	—	< 0.001	—	—	—	—	—	< 0.001	—	—	—
2	シアン化合物	mg/l	1 以下	—	—	< 0.01	—	—	—	—	—	< 0.01	—	—	—
3	有機燐化合物	mg/l	1 以下	—	—	< 0.005	—	—	—	—	—	< 0.005	—	—	—
4	鉛及びその化合物	mg/l	0.1 以下	—	—	< 0.005	—	—	—	—	—	< 0.005	—	—	—
5	六価クロム化合物	mg/l	0.5 以下	—	—	< 0.005	—	—	—	—	—	< 0.005	—	—	—
6	砒素及びその化合物	mg/l	0.1 以下	—	—	0.002	—	—	—	—	—	0.013	—	—	—
7	水銀及びアルキル水銀その他の水銀化合物	mg/l	0.005 以下	—	—	< 0.0005	—	—	—	—	—	< 0.0005	—	—	—
8	アルキル水銀化合物	mg/l	不検出	—	—	< 0.0005	—	—	—	—	—	< 0.0005	—	—	—
9	ポリ塩化ビフェニル(PCB)	mg/l	0.003 以下	—	—	< 0.0005	—	—	—	—	—	< 0.0005	—	—	—
10	トリクロロエチレン	mg/l	0.3 以下	—	—	< 0.001	—	—	—	—	—	< 0.001	—	—	—
11	テトラクロロエチレン	mg/l	0.1 以下	—	—	< 0.001	—	—	—	—	—	< 0.001	—	—	—
12	ジクロロメタン	mg/l	0.2 以下	—	—	< 0.02	—	—	—	—	—	< 0.02	—	—	—
13	四塩化炭素	mg/l	0.02 以下	—	—	< 0.002	—	—	—	—	—	< 0.002	—	—	—
14	1,2-ジクロロエタン	mg/l	0.04 以下	—	—	< 0.004	—	—	—	—	—	< 0.004	—	—	—
15	1,1-ジクロロエチレン	mg/l	0.2 以下	—	—	< 0.02	—	—	—	—	—	< 0.02	—	—	—
16	シス-1,2-ジクロロエチレン	mg/l	0.4 以下	—	—	< 0.04	—	—	—	—	—	< 0.04	—	—	—
17	1,1,1-トリクロロエタン	mg/l	3 以下	—	—	< 0.001	—	—	—	—	—	< 0.001	—	—	—
18	1,1,2-トリクロロエタン	mg/l	0.06 以下	—	—	< 0.006	—	—	—	—	—	< 0.006	—	—	—
19	1,3-ジクロロプロペン	mg/l	0.02 以下	—	—	< 0.002	—	—	—	—	—	< 0.002	—	—	—
20	チウラム	mg/l	0.06 以下	—	—	< 0.006	—	—	—	—	—	< 0.006	—	—	—
21	シマジン	mg/l	0.03 以下	—	—	< 0.003	—	—	—	—	—	< 0.003	—	—	—
22	チオベンカルブ	mg/l	0.2 以下	—	—	< 0.02	—	—	—	—	—	< 0.02	—	—	—
23	ベンゼン	mg/l	0.1 以下	—	—	< 0.01	—	—	—	—	—	< 0.01	—	—	—
24	セレン及びその化合物	mg/l	0.1 以下	—	—	< 0.001	—	—	—	—	—	< 0.001	—	—	—
25	ほう素及びその化合物	mg/l	10 以下	—	—	6.3	—	—	—	—	—	3.2	—	—	—
26	ふっ素及びその化合物	mg/l	8 以下	—	—	0.23	—	—	—	—	—	0.08	—	—	—
27	アンモニア、アンモニウム化合物、亜硝酸化合物及び硝酸化合物	mg/l	100 以下	—	—	3.74	—	—	—	—	—	5.99	—	—	—
28	pH	—	5.8~8.6	6.9	6.7	7.1	7.4	7.7	7.6	7.8	7.2	7.6	7.1	6.9	7.0
29	BOD	mg/l	60 以下	1.7	2.2	4.7	2.2	1.1	0.9	2.0	2.0	1.1	1.3	0.7	5.2
30	COD	mg/l	90 以下	16.9	9.5	24.7	5.0	19.6	25.3	2.1	9.6	2.0	21.1	9.0	25.0
31	SS	mg/l	60 以下	< 1	1	< 1	< 1	< 1	2	4	< 1	< 1	< 1	< 1	5
32	ノルマルヘキサン抽出物質含有量(鉱油類含有量)	mg/l	5 以下	—	—	< 1	—	—	—	—	—	< 1	—	—	—
33	ノルマルヘキサン抽出物質含有量(動植物油類含有量)	mg/l	30 以下	—	—	< 1	—	—	—	—	—	< 1	—	—	—
34	フェノール類含有量	mg/l	5 以下	—	—	< 0.005	—	—	—	—	—	0.017	—	—	—
35	銅含有量	mg/l	3 以下	—	—	< 0.01	—	—	—	—	—	< 0.01	—	—	—
36	亜鉛含有量	mg/l	2 以下	—	—	0.053	—	—	—	—	—	< 0.005	—	—	—
37	溶解性鉄含有量	mg/l	10 以下	—	—	< 0.03	—	—	—	—	—	0.18	—	—	—
38	溶解性マンガン含有量	mg/l	10 以下	—	—	9.9	—	—	—	—	—	0.21	—	—	—
39	クロム含有量	mg/l	2 以下	—	—	< 0.005	—	—	—	—	—	< 0.005	—	—	—
40	大腸菌群数	個/cm3	3000 以下	—	—	0	—	—	—	—	—	0	—	—	—
41	窒素含有量	mg/l	60 以下	5.76	5.31	9.44	4.59	4.35	5.58	2.27	5.56	6.94	9.86	18.5	9.00
42	燐含有量	mg/l	8 以下	—	—	0.079	—	—	—	—	—	0.306	—	—	—
43	ダイオキシン類	pg-TEQ/l	10 以下	—	—	0.00010	—	—	—	—	—	—	—	—	—

※ 排水基準は、「青森県産業廃棄物最終処分場の維持管理に係る指針」で定められた放流水の許容限度です。

## (株)青森クリーン

別表5-2

## (2)地下水自主測定結果

No	項目	単位	調査 年月日 環境基準※	地下水上流井戸											
				H24. 4. 11	H24. 5. 25	H24. 6. 13	H24. 7. 12	H24. 8. 8	H24. 9. 5	H24. 10. 10	H24. 11. 7	H24. 12. 5	H25. 1. 10	H25. 2. 13	H25. 3. 6
1	電気伝導率	mS/m	—	38.1	22.6	35.3	14.4	31.1	56.5	27.4	21.3	20.7	37.5	46.7	44.2
2	塩化物イオン	mg/l	—	—	—	16.4	—	—	14.9	—	—	15.0	—	—	17.9
3	カドミウム	mg/l	0.01 以下	—	—	< 0.001	—	—	< 0.001	—	—	< 0.001	—	—	< 0.001
4	全シアン	mg/l	不検出	—	—	< 0.01	—	—	< 0.01	—	—	< 0.01	—	—	< 0.01
5	鉛	mg/l	0.01 以下	—	—	< 0.005	—	—	< 0.005	—	—	< 0.005	—	—	< 0.005
6	六価クロム	mg/l	0.05 以下	—	—	< 0.005	—	—	< 0.005	—	—	< 0.005	—	—	< 0.005
7	砒素	mg/l	0.01 以下	—	—	< 0.001	—	—	< 0.001	—	—	< 0.001	—	—	< 0.001
8	総水銀	mg/l	0.0005 以下	—	—	< 0.0005	—	—	< 0.0005	—	—	< 0.0005	—	—	< 0.0005
9	アルキル水銀	mg/l	不検出	—	—	< 0.0005	—	—	< 0.0005	—	—	< 0.0005	—	—	< 0.0005
10	ポリ塩化ビフェニル (PCB)	mg/l	不検出	—	—	< 0.0005	—	—	< 0.0005	—	—	< 0.0005	—	—	< 0.0005
11	ジクロロメタン	mg/l	0.02 以下	—	—	< 0.002	—	—	< 0.002	—	—	< 0.002	—	—	< 0.002
12	四塩化炭素	mg/l	0.002 以下	—	—	< 0.0002	—	—	< 0.0002	—	—	< 0.0002	—	—	< 0.0002
13	1,2-ジクロロエタン	mg/l	0.004 以下	—	—	< 0.0004	—	—	< 0.0004	—	—	< 0.0004	—	—	< 0.0004
14	1,1-ジクロロエチレン	mg/l	0.02 以下	—	—	< 0.002	—	—	< 0.002	—	—	< 0.002	—	—	< 0.002
15	シス-1,2-ジクロロエチレン	mg/l	0.04 以下	—	—	< 0.004	—	—	< 0.004	—	—	< 0.004	—	—	< 0.004
16	1,1,1-トリクロロエタン	mg/l	1 以下	—	—	< 0.0005	—	—	< 0.0005	—	—	< 0.0005	—	—	< 0.0005
17	1,1,2-トリクロロエタン	mg/l	0.006 以下	—	—	< 0.0006	—	—	< 0.0006	—	—	< 0.0006	—	—	< 0.0006
18	トリクロロエチレン	mg/l	0.03 以下	—	—	< 0.001	—	—	< 0.001	—	—	< 0.001	—	—	< 0.001
19	テトラクロロエチレン	mg/l	0.01 以下	—	—	< 0.0005	—	—	< 0.0005	—	—	< 0.0005	—	—	< 0.0005
20	1,3-ジクロロプロペン	mg/l	0.002 以下	—	—	< 0.0002	—	—	< 0.0002	—	—	< 0.0002	—	—	< 0.0002
21	チウラム	mg/l	0.006 以下	—	—	< 0.0006	—	—	< 0.0006	—	—	< 0.0006	—	—	< 0.0006
22	シマジン	mg/l	0.003 以下	—	—	< 0.0003	—	—	< 0.0003	—	—	< 0.0003	—	—	< 0.0003
23	チオベンカルブ	mg/l	0.02 以下	—	—	< 0.002	—	—	< 0.002	—	—	< 0.002	—	—	< 0.002
24	ベンゼン	mg/l	0.01 以下	—	—	< 0.001	—	—	< 0.001	—	—	< 0.001	—	—	< 0.001
25	セレン	mg/l	0.01 以下	—	—	< 0.001	—	—	< 0.001	—	—	< 0.001	—	—	< 0.001
26	ダイオキシン類	pg-TEQ/l	1 以下	—	—	0.052	—	—	—	—	—	—	—	—	—

※ ダイオキシン類は「ダイオキシン類による大気汚染、水質汚濁（水底の底質汚染を含む。）及び土壌汚染に係る環境基準」、その他は「青森県産業廃棄物最終処分場の維持管理に係る指針」で定められた浸透水の許容限度です。

## (2)地下水自主測定結果

No	項目	単位	調査 年月日 環境基準※	地下水下流井戸											
				H24. 4. 11	H24. 5. 25	H24. 6. 13	H24. 7. 12	H24. 8. 8	H24. 9. 5	H24. 10. 10	H24. 11. 7	H24. 12. 5	H25. 1. 10	H25. 2. 13	H25. 3. 6
1	電気伝導率	mS/m	—	12.7	20.2	20.6	17.6	21.5	18.3	23.0	10.8	20.6	25.6	23.9	23.7
2	塩化物イオン	mg/l	—	—	—	14.1	—	—	14.0	—	—	15.2	—	—	20.1
3	カドミウム	mg/l	0.01 以下	—	—	< 0.001	—	—	< 0.001	—	—	< 0.001	—	—	< 0.001
4	全シアン	mg/l	不検出	—	—	< 0.01	—	—	< 0.01	—	—	< 0.01	—	—	< 0.01
5	鉛	mg/l	0.01 以下	—	—	< 0.005	—	—	< 0.005	—	—	< 0.005	—	—	< 0.005
6	六価クロム	mg/l	0.05 以下	—	—	< 0.005	—	—	< 0.005	—	—	< 0.005	—	—	< 0.005
7	砒素	mg/l	0.01 以下	—	—	< 0.001	—	—	< 0.001	—	—	< 0.001	—	—	< 0.001
8	総水銀	mg/l	0.0005 以下	—	—	< 0.0005	—	—	< 0.0005	—	—	< 0.0005	—	—	< 0.0005
9	アルキル水銀	mg/l	不検出	—	—	< 0.0005	—	—	< 0.0005	—	—	< 0.0005	—	—	< 0.0005
10	ポリ塩化ビフェニル (PCB)	mg/l	不検出	—	—	< 0.0005	—	—	< 0.0005	—	—	< 0.0005	—	—	< 0.0005
11	ジクロロメタン	mg/l	0.02 以下	—	—	< 0.002	—	—	< 0.002	—	—	< 0.002	—	—	< 0.002
12	四塩化炭素	mg/l	0.002 以下	—	—	< 0.0002	—	—	< 0.0002	—	—	< 0.0002	—	—	< 0.0002
13	1,2-ジクロロエタン	mg/l	0.004 以下	—	—	< 0.0004	—	—	< 0.0004	—	—	< 0.0004	—	—	< 0.0004
14	1,1-ジクロロエチレン	mg/l	0.02 以下	—	—	< 0.002	—	—	< 0.002	—	—	< 0.002	—	—	< 0.002
15	シス-1,2-ジクロロエチレン	mg/l	0.04 以下	—	—	< 0.004	—	—	< 0.004	—	—	< 0.004	—	—	< 0.004
16	1,1,1-トリクロロエタン	mg/l	1 以下	—	—	< 0.0005	—	—	< 0.0005	—	—	< 0.0005	—	—	< 0.0005
17	1,1,2-トリクロロエタン	mg/l	0.006 以下	—	—	< 0.0006	—	—	< 0.0006	—	—	< 0.0006	—	—	< 0.0006
18	トリクロロエチレン	mg/l	0.03 以下	—	—	< 0.001	—	—	< 0.001	—	—	< 0.001	—	—	< 0.001
19	テトラクロロエチレン	mg/l	0.01 以下	—	—	< 0.0005	—	—	< 0.0005	—	—	< 0.0005	—	—	< 0.0005
20	1,3-ジクロロプロペン	mg/l	0.002 以下	—	—	< 0.0002	—	—	< 0.0002	—	—	< 0.0002	—	—	< 0.0002
21	チウラム	mg/l	0.006 以下	—	—	< 0.0006	—	—	< 0.0006	—	—	< 0.0006	—	—	< 0.0006
22	シマジン	mg/l	0.003 以下	—	—	< 0.0003	—	—	< 0.0003	—	—	< 0.0003	—	—	< 0.0003
23	チオベンカルブ	mg/l	0.02 以下	—	—	< 0.002	—	—	< 0.002	—	—	< 0.002	—	—	< 0.002
24	ベンゼン	mg/l	0.01 以下	—	—	< 0.001	—	—	< 0.001	—	—	< 0.001	—	—	< 0.001
25	セレン	mg/l	0.01 以下	—	—	< 0.001	—	—	< 0.001	—	—	< 0.001	—	—	< 0.001
26	ダイオキシン類	pg-TEQ/l	1 以下	—	—	0.063	—	—	—	—	—	—	—	—	—

※ ダイオキシン類は「ダイオキシン類による大気汚染、水質汚濁（水底の底質汚染を含む。）及び土壌汚染に係る環境基準」、その他は「青森県産業廃棄物最終処分場の維持管理に係る指針」で定められた浸透水の許容限度です。

三菱マテリアル(株)

別表6-1

(1) メイン排水

調査年月日		単位	調査 年月日	H24. 4. 26	H24. 5. 22	H24. 6. 8	H24. 7. 26	H24. 8. 30	H24. 9. 27	H24. 10. 18	H24. 11. 28	H24. 12. 19	H25. 1. 31	H25. 2. 21	H25. 3. 15
			排水基準※												
1	pH		5.0~9.0	7.7	7.9	7.5	7.2	8.0	7.6	7.8	6.7	7.9	7.9	7.6	7.7
2	SS	mg/l	200 以下	< 1	< 1	< 1	< 1	< 1	< 1	< 1	2	< 1	< 1	< 1	< 1
3	COD	mg/l	160 以下	0.9	0.6	1.2	0.8	0.9	0.9	1.1	3.4	1.3	1.1	2.6	0.7
4	ノルマルヘキサン抽出物質	mg/l	5 以下	< 0.5	< 0.5	< 0.5	< 0.5	< 0.5	< 0.5	< 0.5	< 0.5	< 0.5	< 0.5	< 0.5	< 0.5

(2) 仕上げ排水

調査年月日		単位	調査 年月日	H24. 4. 26	H24. 5. 22	H24. 6. 8	H24. 7. 26	H24. 8. 30	H24. 9. 27	H24. 10. 18	H24. 11. 28	H24. 12. 19	H25. 1. 31	H25. 2. 21	H25. 3. 15
			排水基準※												
1	pH		5.0~9.0	7.6	7.8	7.4	7.3	7.6	7.6	7.6	7.6	7.8	7.7	7.9	7.7
2	SS	mg/l	200 以下	< 1	< 1	< 1	< 1	< 1	< 1	< 1	< 1	< 1	< 1	< 1	< 1
3	COD	mg/l	160 以下	1.1	< 0.5	1.0	0.6	< 0.5	1.0	0.6	0.8	1.0	< 0.5	< 0.5	< 0.5
4	ノルマルヘキサン抽出物質	mg/l	5 以下	< 0.5	< 0.5	< 0.5	< 0.5	< 0.5	< 0.5	< 0.5	< 0.5	< 0.5	< 0.5	< 0.5	< 0.5

(3) 沈渣槽排水

調査年月日		単位	調査 年月日	H24. 4. 26	H24. 5. 22	H24. 6. 8	H24. 7. 26	H24. 8. 30	H24. 9. 27	H24. 10. 18	H24. 11. 28	H24. 12. 19	H25. 1. 31	H25. 2. 21	H25. 3. 15
			排水基準※												
1	pH		5.0~9.0	7.8	7.9	7.4	7.2	8.2	7.7	7.7	7.6	7.8	7.8	7.9	7.5
2	SS	mg/l	200 以下	< 1	< 1	< 1	< 1	< 1	< 1	< 1	< 1	< 1	< 1	< 1	< 1
3	COD	mg/l	160 以下	0.5	0.6	0.6	0.5	< 0.5	0.7	0.7	0.5	< 0.5	< 0.5	< 0.5	< 0.5
4	ノルマルヘキサン抽出物質	mg/l	5 以下	< 0.5	< 0.5	< 0.5	< 0.5	< 0.5	< 0.5	< 0.5	< 0.5	< 0.5	< 0.5	< 0.5	< 0.5

※ 排水基準は、東通村と2者で締結している公害防止協定に基づく協定値です。

(4) セメント焼成炉排ガス

No	項目	単位 <sup>※1</sup>	調査 年月日	H24. 6. 7	H24. 6. 8	H24. 6. 29	H24. 10. 18	H24. 11. 28	H24. 12. 5	H25. 1. 31	H25. 3. 8
			排出基準 <sup>※2</sup>								
1	ばいじん	g/m <sup>3</sup> N	0.10	0.036	0.0079	0.0029	<0.0025	0.048	<0.0028	0.0093	0.0045
2	硫黄酸化物	m <sup>3</sup> N/h	244 <sup>※3</sup>	0.15	0.14	<0.059	0.048	0.097	0.86	0.034	<0.059
3	窒素酸化物	ppm	250	91	170	160	43	91	140	120	130
4	塩化水素	mg/m <sup>3</sup>	700	—	—	—	—	—	—	—	<0.54
5	ダイオキシン類	ng-TEQ/m <sup>3</sup> N	1.0	—	0.0043	—	—	—	0.0019	—	—

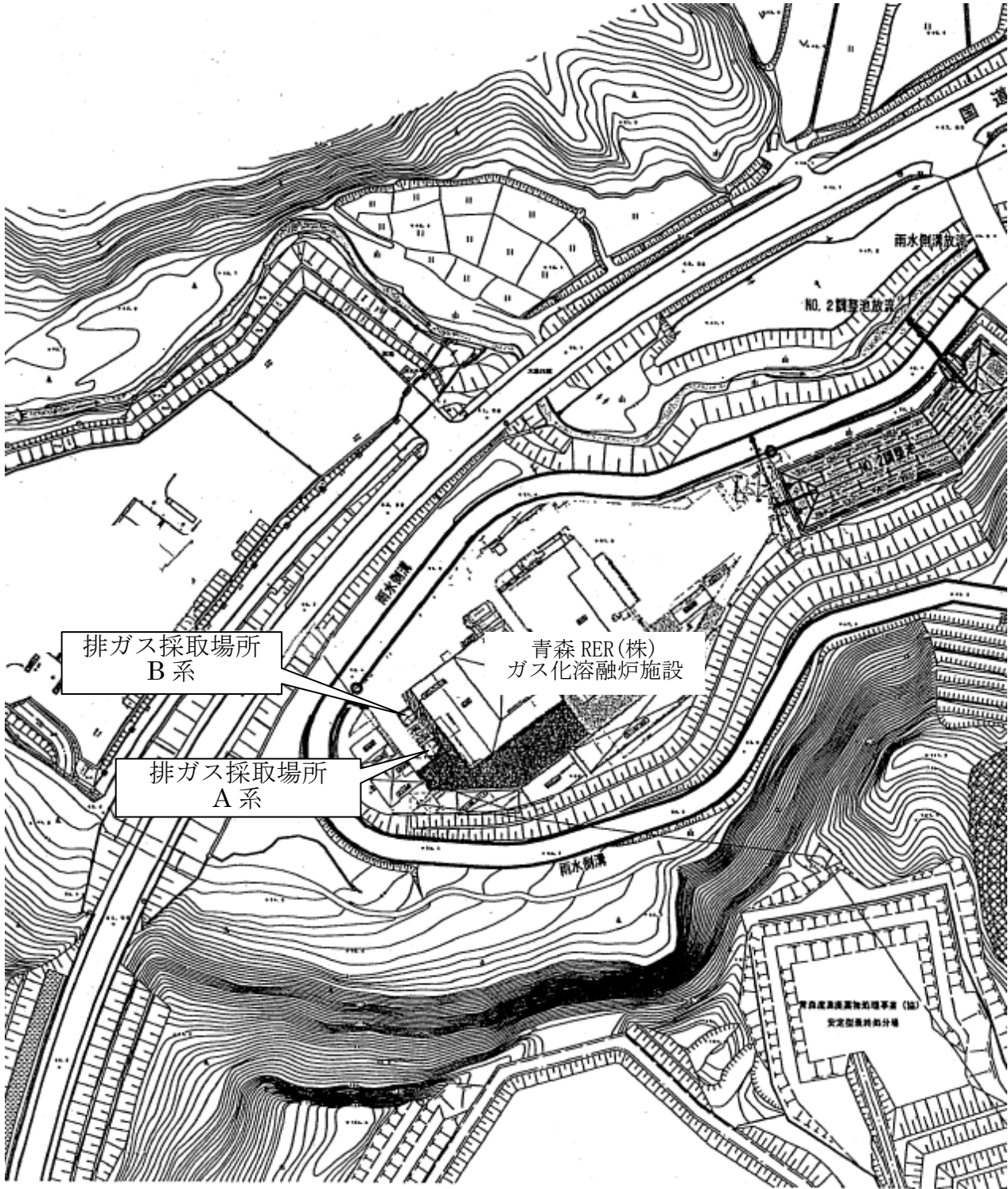
※ 1 「m<sup>3</sup>N」とは、標準状態（0℃、1気圧）に換算した1m<sup>3</sup>のガス量を表します。

※ 2 硫黄酸化物については、大気汚染防止法に基づく排出基準値であり、その他の項目については、東通村と三菱マテリアル(株)が締結している公害防止協定に基づく協定値です。ただし、塩化水素及びダイオキシン類については、基準は適用されないため、同規模の廃棄物焼却施設に係る排出基準値を記載しています。

※ 3 硫黄酸化物の排出基準値は、煙突の高さ等から計算で求められます。

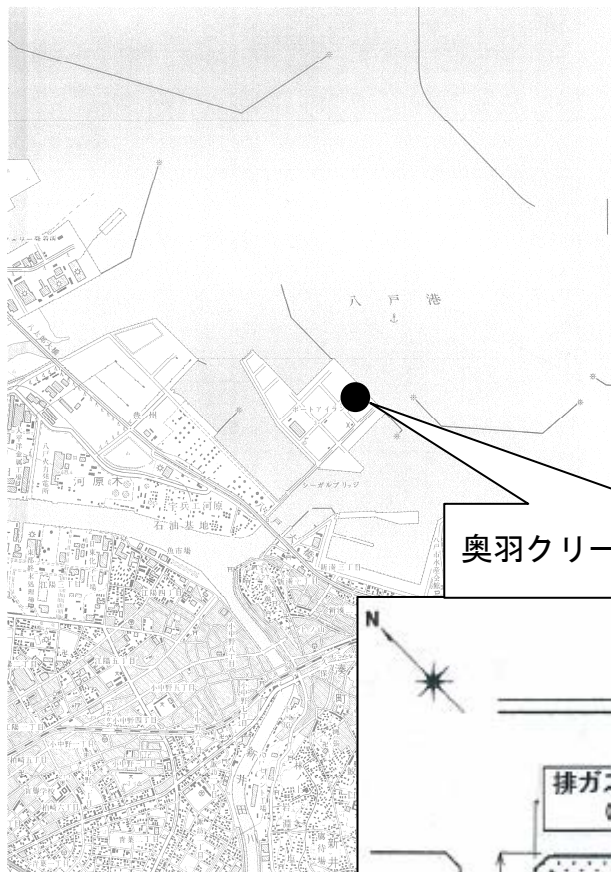


青森 RER (株) 平面図

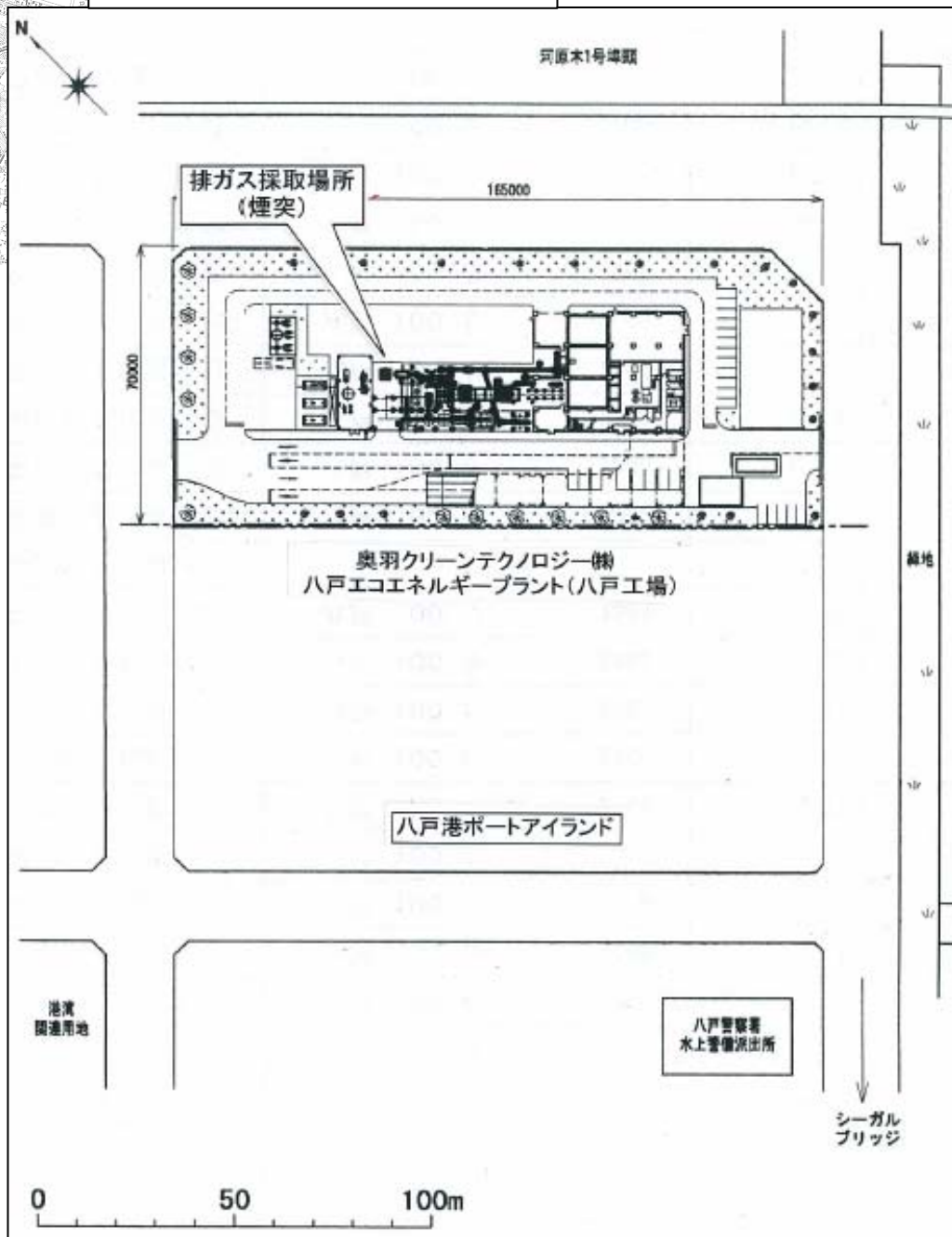


# 奥羽クリーンテクノロジー（株）位置図

この地図は、国土地理院発行の2万5千分の1地形図を使用したものである。



奥羽クリーンテクノロジー（株）



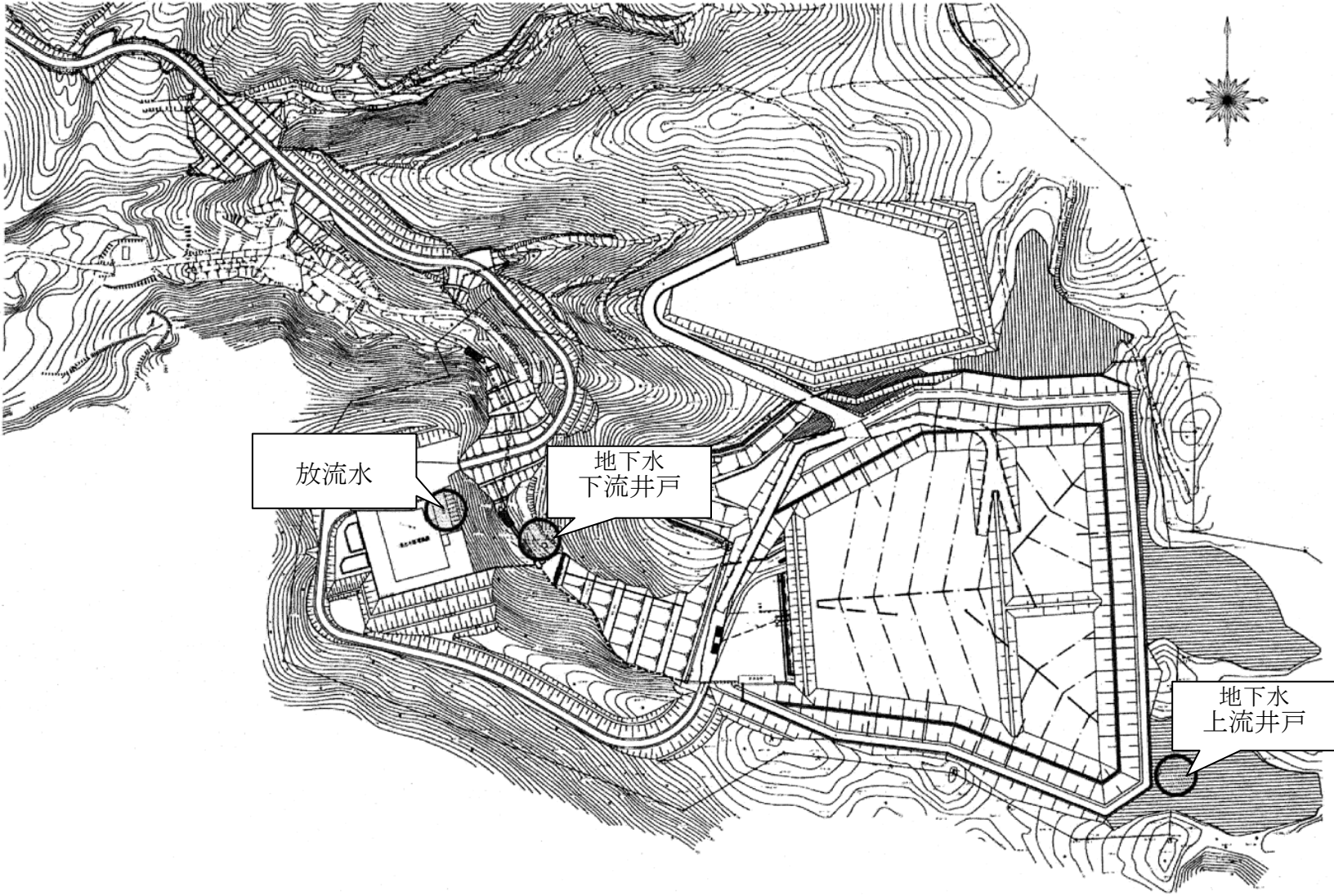


(株)ウイズウェイトジャパン平面図



(株)青森クリーン 平面図

別図 5



# 三菱マテリアル(株) 平面図

別図 6

