

## 青森・岩手県境不法投棄事案について

### 1 青森・岩手県境不法投棄事案の概要

#### (1) 現場の位置等

現場は、青森県三戸郡田子町及び岩手県二戸市にまたがる約27ヘクタールである。うち、本県側の面積は約11ヘクタール、廃棄物量は推定約67万立方メートルである。

#### (2) 現場の状況

廃棄物は、堆肥様物、ゴミ固形化燃料(RDF)様物、汚泥及び焼却灰が主体である。

現場全体が揮発性有機化合物により汚染されている。

全体的に医療系廃棄物が薄く広く混在(混在率は1%未満)しているが感染性は無い。

現場周辺環境の水質調査の結果は、環境基準を概ね満足している。

「様物」とは、のように似せて作られた廃棄物のことである。

### 2 不法投棄された産業廃棄物の種類及び量

種類	量
堆肥様物	約67.1万m <sup>3</sup>
焼却灰主体	
RDF様物	
汚泥主体	

### 3 これまでの撤去実績について

現場の廃棄物は、平成16年度から撤去・処理を開始し、平成20年2月までに約14万4千トンを撤去している。

### 4 廃棄物の搬出における飛散等の防止

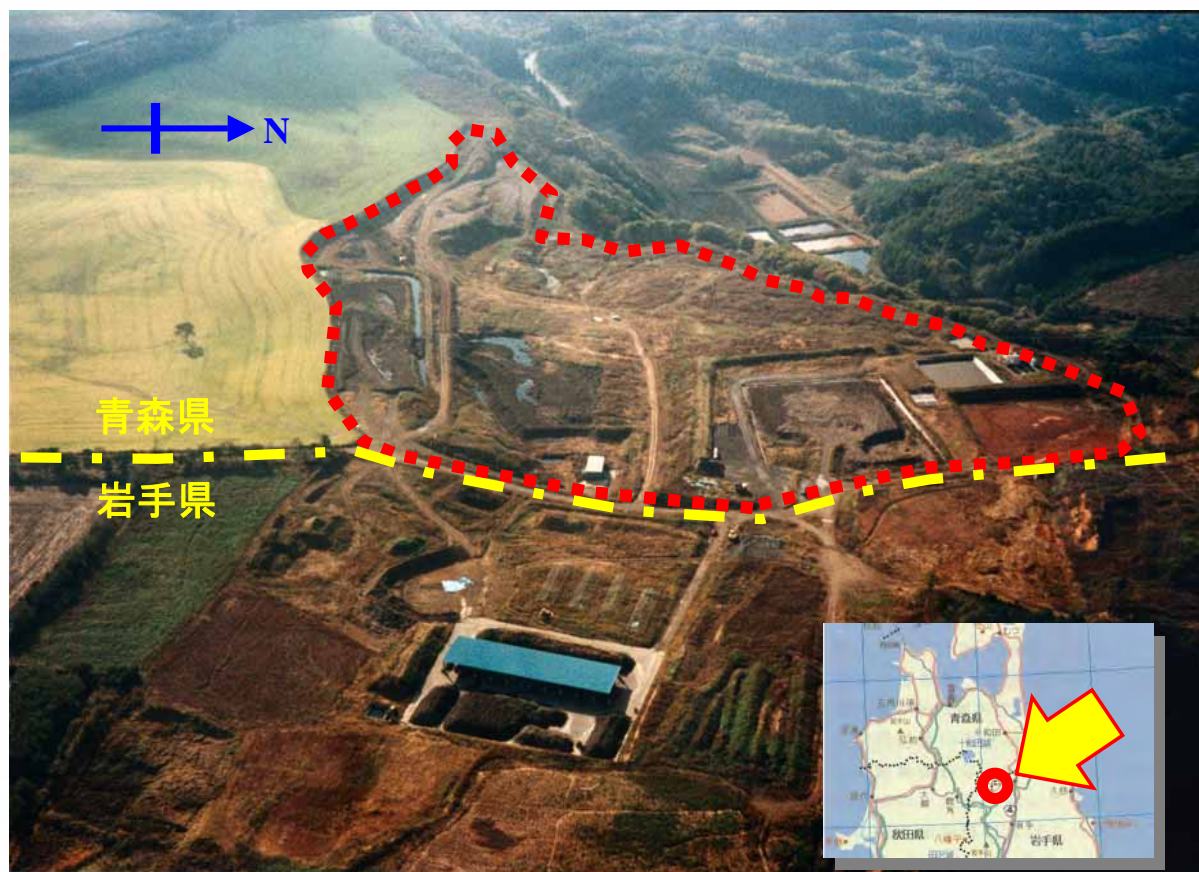
廃棄物の運搬にあたっては、天蓋付き密閉型車両などを用いて、安全確実に運搬するほか、車両に付着した廃棄物が現場外に飛散しないように、現場内の洗車設備で洗車してから搬出している。

# 青森・岩手県境不法投棄事案の概要について



## 不法投棄現場状況

(平成12年10月撮影)





# 不法投棄現場状況

(平成19年5月撮影)



# 不法投棄産業廃棄物の種類

バーク堆肥様物主体

焼却灰主体

RDF(固形燃料)様物主体

汚泥主体

廃棄物は埋立てられている場所  
および深度によって異なる。





## 不法投棄廃棄物(焼却灰主体)



5

## 不法投棄廃棄物(バーク堆肥)



3

6



## 不法投棄廃棄物(RDF様物)



7

## 不法投棄廃棄物(汚泥)



4

8



# 不法投棄廃棄物(金属くず)



# 不法投棄廃棄物(スラグ)











タイヤ洗浄



高圧水洗浄

