

図5-2 敷地内・不法投棄現場内 モニタリング位置直図

種	地点名称	調査項目	実施頻度
水	ア-1 ア-水質E	・健康項目	4回/年
	ア-2 ア-水質B	・生活環境項目	
	ア-3 ア-水質A	・DXN類	
	ア-4 ア-水質F		
水	ア-1 ア-地下水3	・地下水環境基準項目 ・その他項目(pH,EC,Cl ⁻ 等) ・DXN類	4回/年
	ア-2 ア-地下水5		
	ア-3 ア-地下水1		
	ア-4 ア-地下水2		
	ア-5 ア-地下水6		
	ア-6 ア-地下水4		

分類	地点名称	調査項目	実施頻度
地下水	イ-1	VOC汚染領域	4回/年
	イ-2		
	イ-3		
	イ-4		
	イ-5		
	イ-6	・地下水環境基準項目 ・その他項目(pH,EC,Cl ⁻ 等) ・DXN類	4回/年 (VOC 1回/月)
	イ-7		
	イ-8		
	イ-9	敷地境界	4回/年
	イ-10		
	イ-11	敷地境界	4回/年
イ-12			
イ-13			
	イ-14		

- : 継続位置 (表流水)
- : 新規計画位置 (表流水)
- : 継続位置 (地下水)
- : 新規計画位置 (地下水)

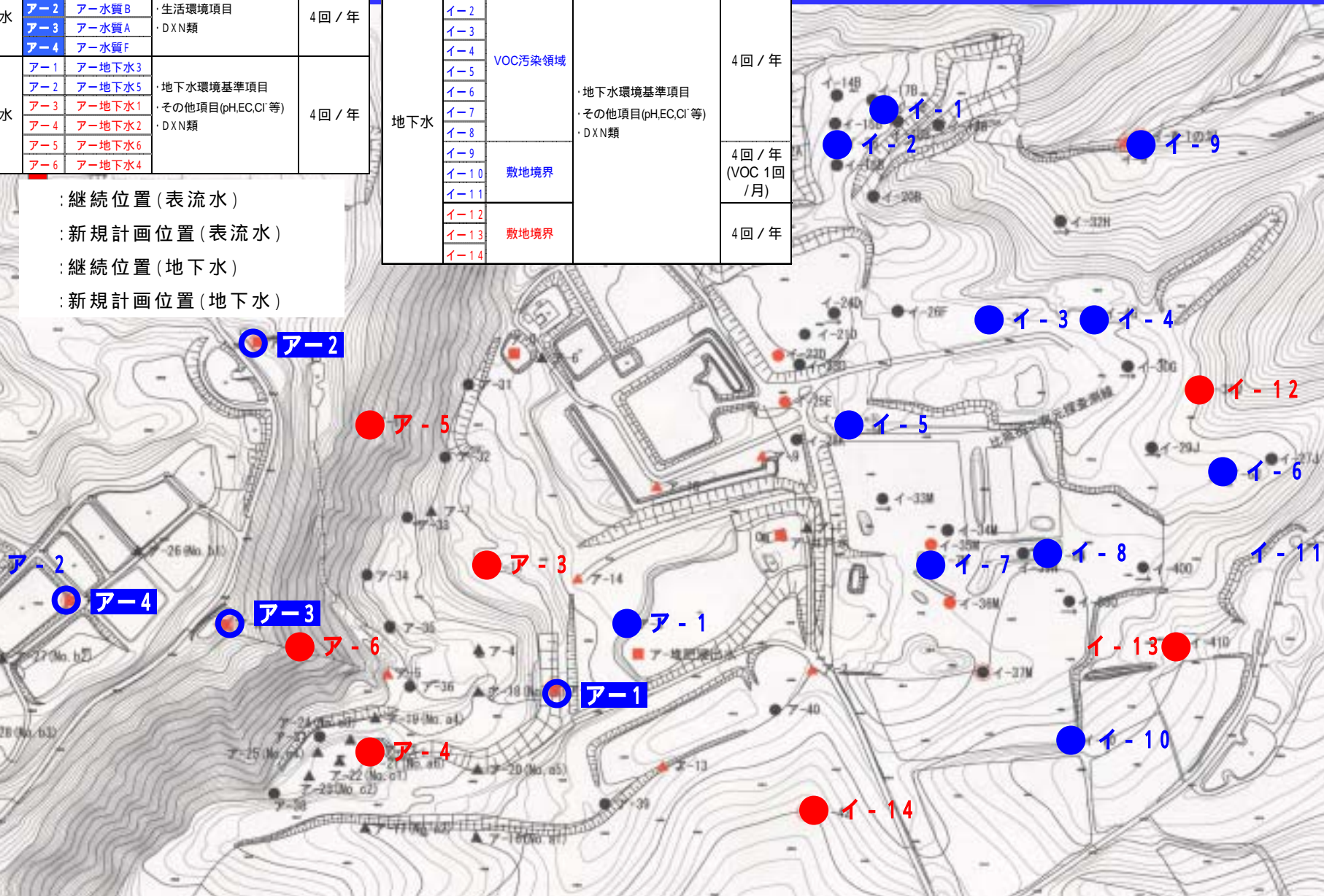
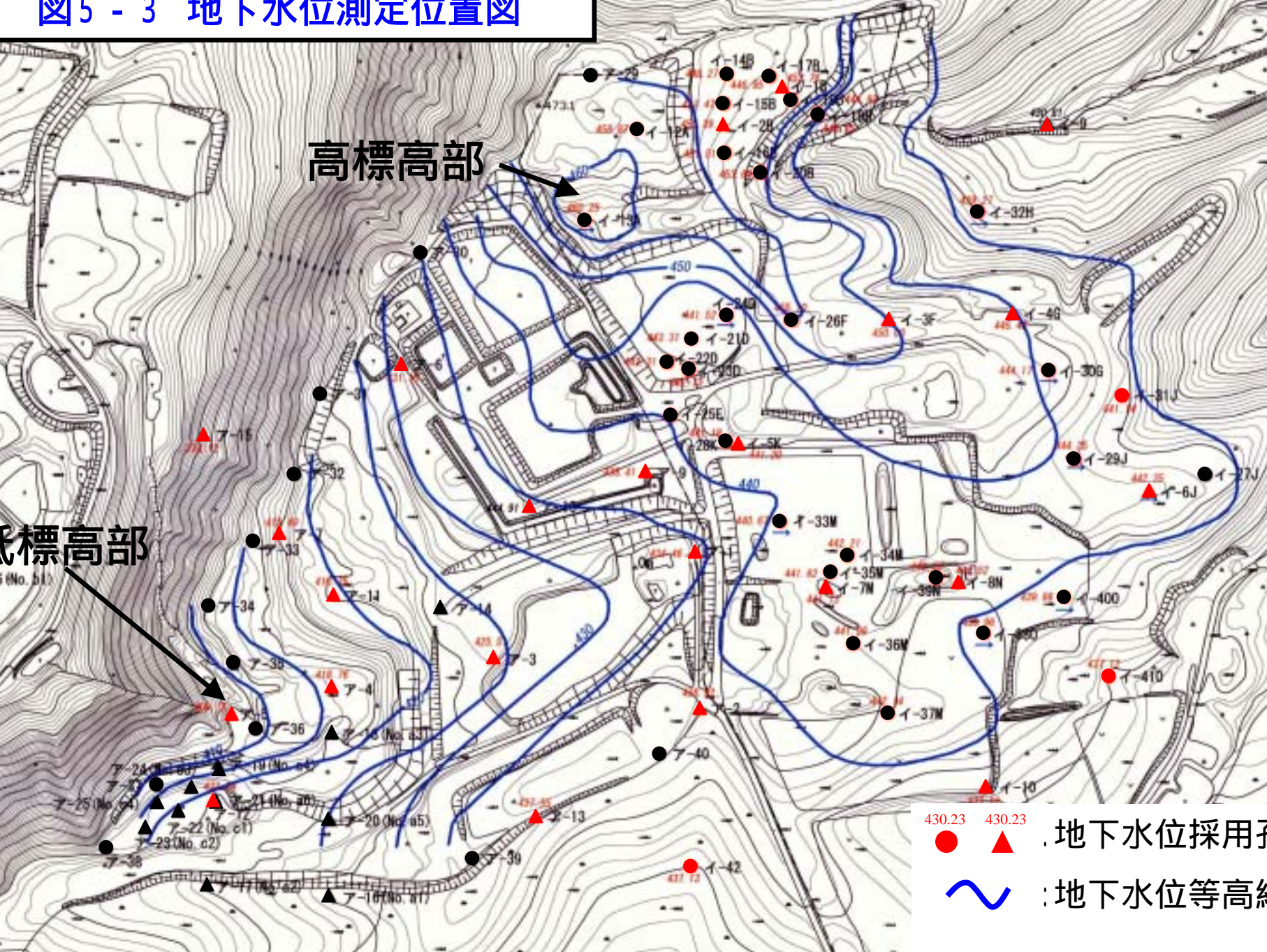


图5 - 3 地下水位測定位置图



高標高部

低標高部

430.23 430.23

地下水位採用点



地下水位等高線