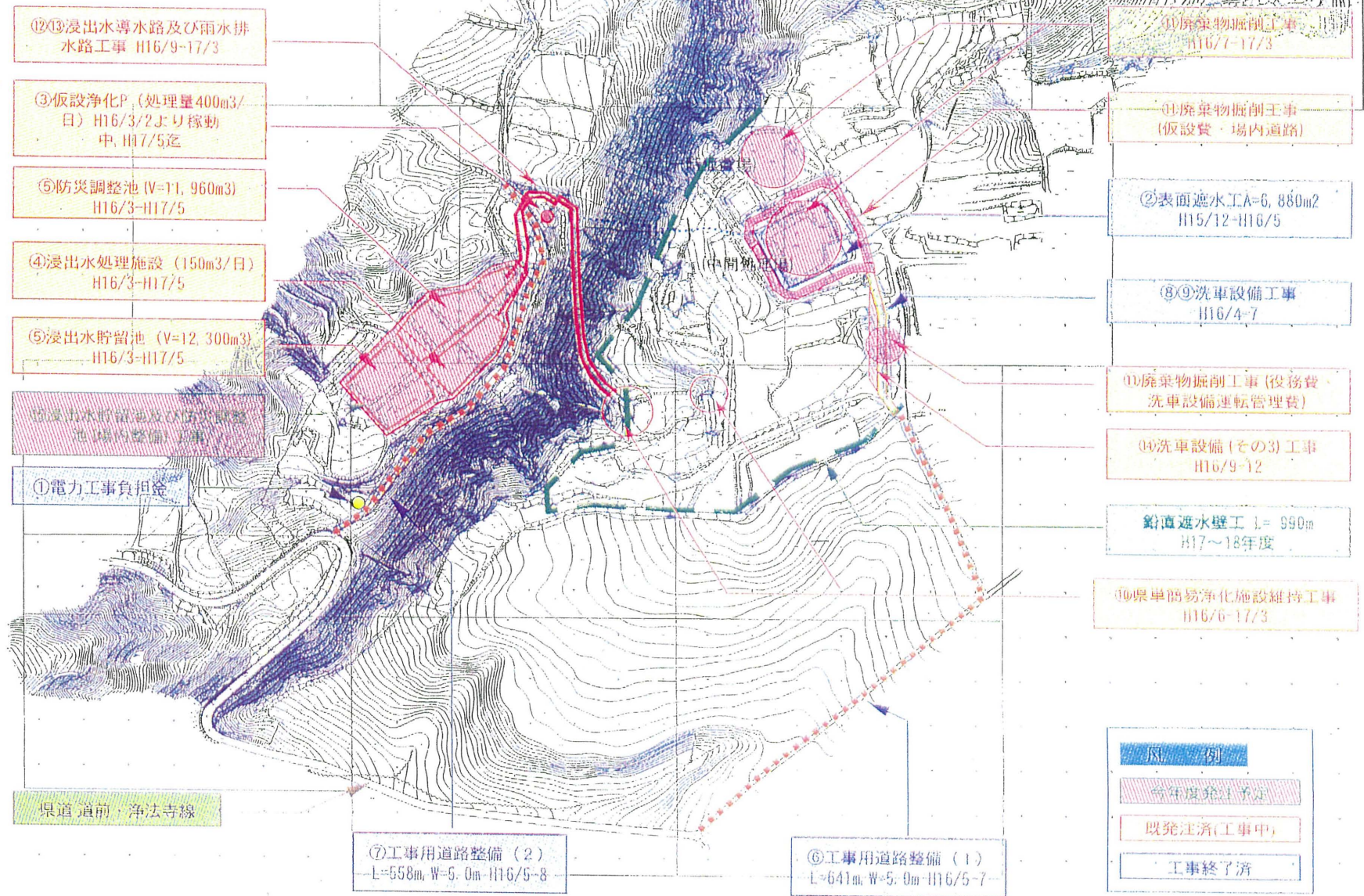


県境不法投棄現場 視 察 資 料

平成16年9月18日

青森県 県境再生対策室

全体工事概要平面図 (H17.6/9時点)



⑫⑬浸出水導水路及び雨水排水路工事 H16/9-17/3

③仮設浄化P.(処理量400m³/日) H16/3/2より稼動中, H17/5迄

⑤防災調整池 (V=11,960m³) H16/3-H17/5

④浸出水処理施設 (150m³/日) H16/3-H17/5

⑤浸出水貯留池 (V=12,300m³) H16/3-H17/5

⑤浸出水貯留池及び防災調整池(場内整備)工事

①電力工事負担金

県道 道前・浄法寺線

⑦工事用道路整備 (2)
L=558m, W=9.0m H16/5-8

⑥工事用道路整備 (1)
L=641m, W=5.0m H16/5-7

⑪廃棄物掘削工事 H16/7-17/3

⑪廃棄物掘削工事 (仮設費・場内道路)

②表面遮水工A=6,880m² H15/12-H16/5

⑧⑨洗車設備工事 H16/4-7

⑩⑪廃棄物掘削工事(役務費・洗車設備運転管理費)

⑫洗車設備(その3)工事 H16/9-12

鉛直遮水壁工 L=990m H17~18年度

⑩県単簡易浄化施設維持工事 H16/6-17/3

凡例

- 今年度発注予定
- 既発注済(工事中)
- 工事終了済

