

平成16年度

環境モニタリング調査結果

- 1 水質（9月まで）
 - 1) 場内水
 - 2) 場内地下水
 - 3) 周辺環境水
 - 4) 周辺地下水
- 2 大気質
 - 1) 有害大気汚染物質
 - 2) 大気汚染物質
- 3 騒音・振動

1 水質

1) 排水・場内水

No	項目	(単位)	排水基準	ア-2		ア-3		ア-4					
				水質B事業場 浸出水		水質E堰堤ヒュ-A管 浸出水		水質Fラグーン 末端の水					
				H16.5.26	H16.8.4	H16.5.26	H16.8.4	H16.4.30	H16.5.26	H16.6.29	H16.7.15	H16.8.4	H16.9.13
	調査年月日												
	天候			晴れ	曇り	晴れ	曇り	晴れ	晴れ	曇り	曇り	曇り	曇り
	採取時刻			10:51	10:53	10:35	10:40	9:30	10:50	9:50	12:10	10:30	12:12
	気温	(°C)		21.4	25.8	18.9	29.8	17.0	21.0	23.3	24.0	27.7	24.8
	水温	(°C)		12.7	15.2	13.6	16.1	12.3	20.8	21.6	21.1	26.3	21.9
	色相			黄褐色	黄灰色	黒色	黒色	黄褐色	褐色	微黄色	黄褐色	黄灰色	黄褐色
1	カドミウム	mg/ℓ	0.1以下	<0.001	<0.001	<0.001	<0.001		<0.001			<0.001	
2	シアン	mg/ℓ	1以下	<0.01	<0.01	<0.01	<0.01		<0.01			<0.01	
3	有機りん	mg/ℓ	1以下										
4	鉛	mg/ℓ	0.1以下	0.002	<0.001	0.001	0.008		<0.001	0.004		<0.001	
5	六価クロム	mg/ℓ	0.5以下	<0.02	<0.02	<0.02	<0.02		<0.02			<0.02	
6	砒素	mg/ℓ	0.1以下	0.002	0.001	<0.001	<0.001		<0.001	<0.001		<0.001	
7	水銀	mg/ℓ	0.005以下	<0.0005	<0.0005	<0.0005	<0.0005		<0.0005			<0.0005	
8	アルキル水銀	mg/ℓ	検出されないこと										
9	ポリ塩化ビフェニル(PCB)	mg/ℓ	0.003以下	<0.0005	<0.0005	<0.0005	<0.0005		<0.0005			<0.0005	
10	トリクロロエチレン	mg/ℓ	0.3以下	<0.001	0.001	0.018	0.018		<0.001	<0.001		<0.001	
11	テトラクロロエチレン	mg/ℓ	0.1以下	<0.0005	<0.0005	0.0077	0.0072		<0.0005	<0.0005		<0.0005	
12	ジクロロメタン	mg/ℓ	0.2以下	<0.001	<0.001	0.4	0.91	<0.001	<0.001	<0.001	<0.001	<0.001	<0.001
13	四塩化炭素	mg/ℓ	0.02以下	<0.0001	<0.0001	<0.0001	<0.0001		<0.0001			<0.0001	
14	1,2-ジクロロエタン	mg/ℓ	0.04以下	0.0009	0.0034	0.049	0.034	0.0001	<0.0001	<0.0001	0.0002	<0.0001	<0.0001
15	1,1-ジクロロエチレン	mg/ℓ	0.2以下	<0.001	<0.001	<0.001	<0.001		<0.001	<0.001		<0.001	
16	シス-1,2-ジクロロエチレン	mg/ℓ	0.4以下	0.001	0.003	0.095	0.079		<0.001	<0.001		<0.001	
17	1,1,1-トリクロロエタン	mg/ℓ	3以下	<0.0005	<0.0005	<0.0005	<0.0005		<0.0005			<0.0005	
18	1,1,2-トリクロロエタン	mg/ℓ	0.06以下	<0.0001	<0.0001	<0.0001	0.0003		<0.0001			<0.0001	
19	1,3-ジクロロプロペン	mg/ℓ	0.02以下	<0.0001	<0.0001	0.0005	0.0006		<0.0001			<0.0001	
20	チウラム	mg/ℓ	0.06以下										
21	シマジン	mg/ℓ	0.03以下	<0.0001	<0.0001	<0.0001	<0.0001		<0.0001			<0.0001	
22	チオベンカルブ	mg/ℓ	0.2以下	<0.001	<0.001	<0.001	<0.001		<0.001			<0.001	
23	ベンゼン	mg/ℓ	0.1以下	<0.001	<0.001	0.46	0.43	<0.001	<0.001	<0.001	<0.001	<0.001	<0.001
24	セレン	mg/ℓ	0.1以下	<0.001	<0.001	<0.001	<0.001		<0.001			<0.001	
25	ふっ素	mg/ℓ	8以下	<0.15	<0.15	0.55	0.65		<0.15	<0.15		<0.15	
26	ほう素	mg/ℓ	10以下	1.3	1.3	22	20	0.70	0.69	0.78	0.80	0.85	0.88
27	ダイオキシン類	pg-TEQ/ℓ	10以下			0.89	1.7		0.0053	0.045		0.00040	
28	エチルベンゼン	mg/ℓ	-	0.0007	<0.0001	3.2	2.5		<0.0001			<0.0001	
29	トルエン	mg/ℓ	-	<0.001	<0.001	7.9	7.5		<0.001			<0.001	
30	キシレン	mg/ℓ	-	<0.001	<0.001	2.4	2.0		<0.001			<0.001	
31	塩化物イオン	mg/ℓ	-	760	760	1600	1800	430	500	530	460	540	510
32	電気伝導度	μS/cm	-	3300	3300	8100	8300	2100	2200	2400	2000	2200	2000

2) 場内地下水

No	項目	(単位)	地下水の水質汚濁に係る環境基準	ア-5	ア-6				ア-7	ア-8	ア-9		ア-10			
				No.3井戸 堰堤上流	No.8井戸 ラグーン脇				No.11井戸 堰堤下流北部	No.12井戸 堰堤下流南部	No.15井戸 場内西側斜面		中央谷下流斜面			
調査年月日				H16. 8. 4	H16. 4. 30	H16. 5. 26	H16. 6. 29	H16. 7. 15	H16. 8. 4	H16. 9. 13	H16. 8. 4	H16. 8. 4	H16. 5. 26	H16. 8. 4	H16. 5. 26	H16. 8. 4
天候				曇り	晴れ	晴れ	曇り	曇り	曇り	曇り	曇り	曇り	晴れ	曇り	晴れ	曇り
採取時刻				11:20	11:13	10:00	8:40	11:50	9:30	11:53	10:30	9:00	10:50	9:38	9:25	11:25
気温	(°C)			24.6	22.7	20.5	20.2	23.8	27.0	24.1	27.8	25.9	18.5	24.2	15.0	23.8
水温	(°C)			15.8	11.5	12.2	12.5	14.7	13.0	12.2	17.8	15.3	9.8	10.0	9.4	11.4
色相				黄褐色	無色	微黄色	微黄色	無色	無色	赤褐色濁	灰色	灰色	黄褐色	無色	微黄色	淡灰褐色
1	カドミウム	mg/ℓ	0.01 以下	<0.001		<0.001			<0.001		<0.001	<0.001	<0.001	<0.001	<0.001	<0.001
2	全シアン	mg/ℓ	検出されないこと	<0.01		<0.01			<0.01		<0.01	<0.01	<0.01	<0.01	<0.01	<0.01
3	鉛	mg/ℓ	0.01 以下	<0.001		0.007	0.002		0.002		<0.001	0.004	0.002	0.001	<0.001	<0.001
4	六価クロム	mg/ℓ	0.05 以下	<0.02		<0.02			<0.02		<0.02	<0.02	<0.02	<0.02	<0.02	<0.02
5	砒素	mg/ℓ	0.01 以下	<0.001		<0.001	<0.001		<0.001		0.010	0.004	0.004	<0.001	<0.001	<0.001
6	総水銀	mg/ℓ	0.0005以下	<0.0005		<0.0005			<0.0005		<0.0005	<0.0005	<0.0005	<0.0005	<0.0005	<0.0005
7	ポリ塩化ビフェニル(PCB)	mg/ℓ	検出されないこと	<0.0005		<0.0005			<0.0005		<0.0005	<0.0005	<0.0005	<0.0005	<0.0005	<0.0005
8	ジクロロメタン	mg/ℓ	0.02 以下	<0.001	<0.001	<0.001	<0.001	<0.001	<0.001	<0.001	0.002	<0.001	<0.001	<0.001	<0.001	<0.001
9	四塩化炭素	mg/ℓ	0.002 以下	<0.0001		<0.0001			<0.0001		<0.0001	<0.0001	<0.0001	<0.0001	<0.0001	<0.0001
10	1,2-ジクロロエタン	mg/ℓ	0.004 以下	0.0002	<0.0001	<0.0001	0.0001	<0.0001	0.0002	<0.0001	0.0025	0.0005	<0.0001	<0.0001	0.0004	0.0003
11	1,1-ジクロロエチレン	mg/ℓ	0.02 以下	<0.001		<0.001	<0.001		<0.001		<0.001	<0.001	<0.001	<0.001	<0.001	<0.001
12	シス-1,2-ジクロロエチレン	mg/ℓ	0.04 以下	<0.001		<0.001	<0.001		<0.001		<0.001	<0.001	<0.001	<0.001	0.001	0.001
13	1,1,1-トリクロロエタン	mg/ℓ	1 以下	<0.0005		<0.0005			<0.0005		<0.0005	<0.0005	<0.0005	<0.0005	0.0010	0.0008
14	1,1,2-トリクロロエタン	mg/ℓ	0.006 以下	<0.0001		<0.0001			<0.0001		0.0006	0.0004	<0.0001	<0.0001	<0.0001	<0.0001
15	トリクロロエチレン	mg/ℓ	0.03 以下	<0.001		<0.001			<0.001		<0.001	<0.001	<0.001	<0.001	0.002	0.001
16	テトラクロロエチレン	mg/ℓ	0.01 以下	<0.0005		<0.0005			<0.0005		<0.0005	<0.0005	<0.0005	<0.0005	<0.0005	<0.0005
17	1,3-ジクロロプロペン	mg/ℓ	0.002 以下	<0.0001		<0.0001			<0.0001		0.0005	<0.0001	<0.0001	<0.0001	<0.0001	<0.0001
18	チウラム	mg/ℓ	0.006 以下													
19	シマジン	mg/ℓ	0.003 以下	<0.0001		<0.0001			<0.0001		<0.0001	<0.0001	<0.0001	<0.0001	<0.0001	<0.0001
20	チオベンカルブ	mg/ℓ	0.02 以下	<0.001		<0.001			<0.001		<0.001	<0.001	<0.001	<0.001	<0.001	<0.001
21	ベンゼン	mg/ℓ	0.01 以下	<0.001	<0.001	<0.001	<0.001	<0.001	<0.001	<0.001	0.007	0.007	<0.001	<0.001	<0.001	<0.001
22	セレン	mg/ℓ	0.01 以下	<0.001		0.002			0.002		<0.001	<0.001	0.002	0.002	<0.001	<0.001
23	硝酸性窒素及び亜硝酸性窒素	mg/ℓ	10 以下	1.5		1.4			6.0		<0.02	<0.02	3.8	3.4	4.8	5.2
24	フッ素	mg/ℓ	0.8 以下	<0.15		<0.15	<0.15		<0.15		0.22	<0.15	<0.15	<0.15	<0.15	<0.15
25	ホウ素	mg/ℓ	1 以下	0.14	0.38	0.60	0.28	0.80	0.30	0.26	0.51	0.06	0.09	0.10	0.07	0.06
26	ダイオキシン類	pg-TEQ/ℓ	1 以下	0.11		0.046	0.048		0.045		0.51	0.12	0.046	0.044	0.045	0.044
27	エチルベンゼン	mg/ℓ	-	<0.0001		<0.0001			<0.0001		0.057	0.19	<0.0001	<0.0001	<0.0001	<0.0001
28	トルエン	mg/ℓ	-	<0.001		<0.001			<0.001		0.004	0.15	<0.001	<0.001	<0.001	<0.001
29	キシレン	mg/ℓ	-	<0.001		<0.001			<0.001		0.010	0.058	<0.001	<0.001	<0.001	<0.001
30	塩化物イオン	mg/ℓ	-	290	360	430	310	300	290	240	2400	110	90	120	210	240
31	電気伝導度	μS/cm	-	1100	1600	1700	1300	1200	1100	1000	6000	990	480	540	870	780

3) 周辺環境水

No	項目	(単位)	環境基準	ア-1 1 水質Dため池 (牧草地)						ア-1 2 水質①境沢末端 (飯豊集落)								
				H16. 4. 30	H16. 5. 26	H16. 6. 29	H16. 7. 15	H16. 8. 4	H16. 9. 13	H16. 4. 30	H16. 5. 26	H16. 6. 29	H16. 7. 15	H16. 8. 4	H16. 9. 13			
	調査年月日																	
	天候			晴れ	晴れ	曇り	曇り	曇り	曇り	晴れ	晴れ	曇り	曇り	曇り	曇り			
	採取時刻			9:46	10:10	10:06	11:07	8:57	10:11	8:48	8:49	8:47	10:11	8:57	9:04			
	気温	(°C)		17.4	20.9	23.0	24.4	27.5	22.2	17.8	19.3	22.1	23.6	27.5	20.0			
	水温	(°C)		10.1	14.7	20.4	19.5	19.6	19.0	8.2	10.9	15.8	15.7	19.6	15.8			
	色相			黄色	黄褐色	黄褐色	黄褐色	無色	緑黄色	無色	無色	無色	無色	無色	無色			
1	カドミウム	mg/ℓ	0.01 以下		<0.001			<0.001										
2	全シアン	mg/ℓ	検出されないこと		<0.01			<0.01										
3	鉛	mg/ℓ	0.01 以下		<0.001	<0.001		<0.001										
4	六価クロム	mg/ℓ	0.05 以下		<0.02			<0.02										
5	砒素	mg/ℓ	0.01 以下		<0.001	<0.001		<0.001										
6	総水銀	mg/ℓ	0.0005以下		<0.0005			<0.0005										
7	アルキル水銀	mg/ℓ	検出されないこと															
8	ポリ塩化ビフェニル(PCB)	mg/ℓ	検出されないこと		<0.0005			<0.0005										
9	ジクロロメタン	mg/ℓ	0.02 以下	<0.001	<0.001	<0.001	<0.001	<0.001	<0.001									
10	四塩化炭素	mg/ℓ	0.002 以下		<0.0001			<0.0001										
11	1,2-ジクロロエタン	mg/ℓ	0.004 以下	<0.0001	<0.0001	<0.0001	<0.0001	<0.0001	<0.0001									
12	1,1-ジクロロエチレン	mg/ℓ	0.02 以下		<0.001	<0.001		<0.001										
13	シス-1,2-ジクロロエチレン	mg/ℓ	0.04 以下		<0.001	<0.001		<0.001										
14	1,1,1-トリクロロエタン	mg/ℓ	1 以下		<0.0005			<0.0005										
15	1,1,2-トリクロロエタン	mg/ℓ	0.006 以下		<0.0001			<0.0001										
16	トリクロロエチレン	mg/ℓ	0.03 以下		<0.001	<0.001		<0.001										
17	テトラクロロエチレン	mg/ℓ	0.01 以下		<0.0005	<0.0005		<0.0005										
18	1,3-ジクロロプロペン	mg/ℓ	0.002 以下		<0.0001			<0.0001										
19	チウラム	mg/ℓ	0.006 以下															
20	シマジン	mg/ℓ	0.003 以下		<0.0001			<0.0001										
21	チオベンカルブ	mg/ℓ	0.02 以下		<0.001			<0.001										
22	ベンゼン	mg/ℓ	0.01 以下	<0.001	<0.001	<0.001	<0.001	<0.001	<0.001									
23	セレン	mg/ℓ	0.01 以下		<0.001			<0.001										
24	硝酸性窒素及び亜硝酸性窒素	mg/ℓ	10 以下		0.62			1.1										
25	フッ素	mg/ℓ	0.8 以下		<0.15	<0.15		<0.15										
26	ホウ素	mg/ℓ	1 以下	<0.02	<0.02	<0.02	<0.02	<0.02	<0.02									
27	ダイオキシン類	pg-TEQ/ℓ	1 以下		0.090	0.047		0.049										
28	エチルベンゼン	mg/ℓ	-		<0.0001			<0.0001										
29	トルエン	mg/ℓ	-		<0.001			<0.001										
30	キシレン	mg/ℓ	-		<0.001			<0.001										
31	塩化物イオン	mg/ℓ	-	8.5	9.6	12	9.9	12	11	12	13	14	13	14	15			
32	電気伝導度	μS/cm	-	160	160	170	150	160	170	110	110	120	110	120	120			

No	項目	(単位)	環境基準	ア-13						ア-14					
				水質②湧水 (牧草地)						水質⑥湧水 遠瀬水源(休止中)					
				H16.4.30	H16.5.26	H16.6.29	H16.7.15	H16.8.4	H16.9.13	H16.4.30	H16.5.26	H16.6.29	H16.7.15	H16.8.4	H16.9.13
	調査年月日														
	天候			晴れ	晴れ	曇り	曇り	曇り	曇り	晴れ	晴れ	曇り	晴れ	曇り	
	採取時刻			9:39	9:55	9:51	10:56	9:59	10:03	9:11	9:35	9:24	10:38	9:38	
	気温	(℃)		18.2	18.0	20.4	20.2	24.2	22.4	18.9	20.8	21.2	24.0	25.2	
	水温	(℃)		9.4	10.2	13.1	13.6	16.2	14.5	10.9	11.2	11.0	11.0	11.0	
	色相			無色	赤黄色	微黄色	微黄色	微赤色	微黄色	無色	無色	無色	無色	無色	
1	カドミウム	mg/ℓ	0.01 以下		<0.001			<0.001			<0.001			<0.001	
2	全シアン	mg/ℓ	検出されないこと		<0.01			<0.01			<0.01			<0.01	
3	鉛	mg/ℓ	0.01 以下		<0.001	0.001		<0.001			<0.001	<0.001		<0.001	
4	六価クロム	mg/ℓ	0.05 以下		<0.02			<0.02			<0.02			<0.02	
5	砒素	mg/ℓ	0.01 以下		<0.001	<0.001		<0.001			<0.001	<0.001		<0.001	
6	総水銀	mg/ℓ	0.0005以下		<0.0005			<0.0005			<0.0005			<0.0005	
7	アルキル水銀	mg/ℓ	検出されないこと												
8	ポリ塩化ビフェニル(PCB)	mg/ℓ	検出されないこと		<0.0005			<0.0005			<0.0005			<0.0005	
9	ジクロロメタン	mg/ℓ	0.02 以下	<0.001	<0.001	<0.001	<0.001	<0.001	<0.001	<0.001	<0.001	<0.001	<0.001	<0.001	
10	四塩化炭素	mg/ℓ	0.002 以下		<0.0001			<0.0001			<0.0001			<0.0001	
11	1,2-ジクロロエタン	mg/ℓ	0.004 以下	<0.0001	<0.0001	<0.0001	<0.0001	<0.0001	<0.0001	<0.0001	<0.0001	<0.0001	<0.0001	<0.0001	
12	1,1-ジクロロエチレン	mg/ℓ	0.02 以下		<0.001	<0.001		<0.001			<0.001	<0.001		<0.001	
13	シス-1,2-ジクロロエチレン	mg/ℓ	0.04 以下		<0.001	<0.001		<0.001			<0.001	<0.001		<0.001	
14	1,1,1-トリクロロエタン	mg/ℓ	1 以下		<0.0005			<0.0005			<0.0005			<0.0005	
15	1,1,2-トリクロロエタン	mg/ℓ	0.006 以下		<0.0001			<0.0001			<0.0001			<0.0001	
16	トリクロロエチレン	mg/ℓ	0.03 以下		<0.001	<0.001		<0.001			<0.001	<0.001		<0.001	
17	テトラクロロエチレン	mg/ℓ	0.01 以下		<0.0005	<0.0005		<0.0005			<0.0005	<0.0005		<0.0005	
18	1,3-ジクロロプロペン	mg/ℓ	0.002 以下		<0.0001			<0.0001			<0.0001			<0.0001	
19	チウラム	mg/ℓ	0.006 以下												
20	シマジン	mg/ℓ	0.003 以下		<0.0001			<0.0001			<0.0001			<0.0001	
21	チオベンカルブ	mg/ℓ	0.02 以下		<0.001			<0.001			<0.001			<0.001	
22	ベンゼン	mg/ℓ	0.01 以下	<0.001	<0.001	<0.001	<0.001	<0.001	<0.001	<0.001	<0.001	<0.001	<0.001	<0.001	
23	セレン	mg/ℓ	0.01 以下		<0.001			<0.001			<0.001			<0.001	
24	硝酸性窒素及び亜硝酸性窒素	mg/ℓ	10 以下		1.2			1.3			1.2			1.9	
25	フッ素	mg/ℓ	0.8 以下		<0.15	<0.15		<0.15			<0.15	<0.15		<0.15	
26	ホウ素	mg/ℓ	1 以下	<0.02	<0.02	<0.02	<0.02	<0.02	<0.02	<0.02	0.03	0.03	0.03	0.03	
27	ダイオキシン類	pg-TEQ/ℓ	1 以下		0.045	0.044		0.045			0.045	0.044		0.044	
28	エチルベンゼン	mg/ℓ	-		<0.0001			<0.0001			<0.0001			<0.0001	
29	トルエン	mg/ℓ	-		<0.001			<0.001			<0.001			<0.001	
30	キシレン	mg/ℓ	-		<0.001			<0.001			<0.001			<0.001	
31	塩化物イオン	mg/ℓ	-	7.6	7.7	7.6	7.5	7.8	7.7	90	91	98	97	97	
32	電気伝導度	μS/cm	-	140	160	160	150	150	150	490	460	510	480	440	

No	項目	(単位)	環境基準	ア-17 放流支川下流							ア-18 杉倉川上流 (B G)					
				H16. 4. 30	H16. 5. 26	H16. 6. 29	H16. 7. 15	H16. 8. 4	H16. 9. 13	H16. 4. 30	H16. 5. 26	H16. 6. 29	H16. 7. 15	H16. 8. 4	H16. 9. 13	
	調査年月日															
	天候			晴れ	晴れ	曇り	晴れ	曇り	曇り	曇り	晴れ	晴れ	曇り	晴れ	曇り	
	採取時刻			8:50	9:25	8:35	9:51	9:10	9:37	8:38	9:10	8:27	9:59	8:55	9:30	
	気温	(°C)		18.0	14.1	18.5	21.0	24.2	20.8	18.0	14.7	20.6	22.0	25.1	22.2	
	水温	(°C)		10.3	10.9	12.1	17.0	12.1	12.2	8.0	11.4	16.0	16.6	19.1	15.6	
	色相			無色	無色	無色	無色	無色	無色	無色	無色	無色	無色	無色	無色	
1	カドミウム	mg/ℓ	0.01 以下		<0.001			<0.001			<0.001			<0.001		
2	全シアン	mg/ℓ	検出されないこと		<0.01			<0.01			<0.01			<0.01		
3	鉛	mg/ℓ	0.01 以下		<0.001	<0.001		<0.001			<0.001			<0.001		
4	六価クロム	mg/ℓ	0.05 以下		<0.02			<0.02			<0.02			<0.02		
5	砒素	mg/ℓ	0.01 以下		<0.001	<0.001		<0.001			<0.001			0.002		
6	総水銀	mg/ℓ	0.0005以下		<0.0005			<0.0005			<0.0005			<0.0005		
7	アルキル水銀	mg/ℓ	検出されないこと													
8	ポリ塩化ビフェニル (PCB)	mg/ℓ	検出されないこと		<0.0005			<0.0005			<0.0005			<0.0005		
9	ジクロロメタン	mg/ℓ	0.02 以下	<0.001	<0.001	<0.001	<0.001	<0.001	<0.001		<0.001			<0.001		
10	四塩化炭素	mg/ℓ	0.002 以下		<0.0001			<0.0001			<0.0001			<0.0001		
11	1,2-ジクロロエタン	mg/ℓ	0.004 以下	<0.0001	<0.0001	<0.0001	<0.0001	<0.0001	<0.0001		<0.0001			<0.0001		
12	1,1-ジクロロエチレン	mg/ℓ	0.02 以下		<0.001	<0.001		<0.001			<0.001			<0.001		
13	シス-1,2-ジクロロエチレン	mg/ℓ	0.04 以下		<0.001	<0.001		<0.001			<0.001			<0.001		
14	1,1,1-トリクロロエタン	mg/ℓ	1 以下		<0.0005			<0.0005			<0.0005			<0.0005		
15	1,1,2-トリクロロエタン	mg/ℓ	0.006 以下		<0.0001			<0.0001			<0.0001			<0.0001		
16	トリクロロエチレン	mg/ℓ	0.03 以下		<0.001	<0.001		<0.001			<0.001			<0.001		
17	テトラクロロエチレン	mg/ℓ	0.01 以下		<0.0005	<0.0005		<0.0005			<0.0005			<0.0005		
18	1,3-ジクロロプロペン	mg/ℓ	0.002 以下		<0.0001			<0.0001			<0.0001			<0.0001		
19	チウラム	mg/ℓ	0.006 以下													
20	シマジン	mg/ℓ	0.003 以下		<0.0001			<0.0001			<0.0001			<0.0001		
21	チオベンカルブ	mg/ℓ	0.02 以下		<0.001			<0.001			<0.001			<0.001		
22	ベンゼン	mg/ℓ	0.01 以下	<0.001	<0.001	<0.001	<0.001	<0.001	<0.001		<0.001			<0.001		
23	セレン	mg/ℓ	0.01 以下		<0.001			<0.001			<0.001			<0.001		
24	硝酸性窒素及び亜硝酸性窒素	mg/ℓ	10 以下		2.1			2.1		0.22			0.25			
25	フッ素	mg/ℓ	0.8 以下		<0.15	<0.15		<0.15		<0.15			<0.15			
26	ホウ素	mg/ℓ	1 以下	0.02	0.03	0.03	0.02	0.03	0.03		<0.02			<0.02		
27	ダイオキシン類	pg-TEQ/ℓ	1 以下		0.046	0.048		0.046			0.046			0.045		
28	エチルベンゼン	mg/ℓ	-		<0.0001			<0.0001			<0.0001			<0.0001		
29	トルエン	mg/ℓ	-		<0.001			<0.001			<0.001			<0.001		
30	キシレン	mg/ℓ	-		<0.001			<0.001			<0.001			<0.001		
31	塩化物イオン	mg/ℓ	-	73	91	93	89	90	90	5.0	5.1	5.2	4.9	5.7	5.3	
32	電気伝導度	μ S/cm	-	420	460	490	450	420	440	58	73	88	74	88	88	

No	項目	(単位)	環境基準	ア-19 杉倉川下流						ア-20 境沢中流					
				H16. 4. 30	H16. 5. 26	H16. 6. 29	H16. 7. 15	H16. 8. 4	H16. 9. 13	H16. 4. 30	H16. 5. 26	H16. 6. 29	H16. 7. 15	H16. 8. 4	H16. 9. 13
	調査年月日														
	天候			晴れ	晴れ	曇り	晴れ	曇り	曇り	晴れ	晴れ	曇り	曇り	曇り	曇り
	採取時刻			8:30	8:50	8:20	10:08	8:37	9:24	9:30	10:20	9:25	10:45	10:03	10:45
	気温	(℃)		18.0	14.5	20.7	21.0	25.2	22.1	20.5	17.6	19.5	20.0	24.0	21.5
	水温	(℃)		8.0	11.4	16.1	16.7	19.3	16.7	9.1	11.9	14.0	14.2	15.8	15.1
	色相			無色	無色	無色	無色	無色	無色	無色	無色	無色	無色	無色	無色
1	カドミウム	mg/ℓ	0.01 以下		<0.001			<0.001			<0.001			<0.001	
2	全シアン	mg/ℓ	検出されないこと		<0.01			<0.01			<0.01			<0.01	
3	鉛	mg/ℓ	0.01 以下		<0.001			<0.001			<0.001	0.001		<0.001	
4	六価クロム	mg/ℓ	0.05 以下		<0.02			<0.02			<0.02			<0.02	
5	砒素	mg/ℓ	0.01 以下		<0.001			0.002			<0.001	<0.001		0.002	
6	総水銀	mg/ℓ	0.0005以下		<0.0005			<0.0005			<0.0005			<0.0005	
7	アルキル水銀	mg/ℓ	検出されないこと												
8	ポリ塩化ビフェニル (PCB)	mg/ℓ	検出されないこと		<0.0005			<0.0005			<0.0005			<0.0005	
9	ジクロロメタン	mg/ℓ	0.02 以下		<0.001			<0.001		<0.001	<0.001	<0.001	<0.001	<0.001	<0.001
10	四塩化炭素	mg/ℓ	0.02 以下		<0.0001			<0.0001			<0.0001			<0.0001	
11	1,2-ジクロロエタン	mg/ℓ	0.004 以下		<0.0001			<0.0001		<0.0001	<0.0001	<0.0001	<0.0001	<0.0001	<0.0001
12	1,1-ジクロロエチレン	mg/ℓ	0.02 以下		<0.001			<0.001			<0.001	<0.001		<0.001	
13	シス-1,2-ジクロロエチレン	mg/ℓ	0.04 以下		<0.001			<0.001			<0.001	<0.001		<0.001	
14	1,1,1-トリクロロエタン	mg/ℓ	1 以下		<0.0005			<0.0005			<0.0005			<0.0005	
15	1,1,2-トリクロロエタン	mg/ℓ	0.006 以下		<0.0001			<0.0001			<0.0001			<0.0001	
16	トリクロロエチレン	mg/ℓ	0.03 以下		<0.001			<0.001			<0.001	<0.001		<0.001	
17	テトラクロロエチレン	mg/ℓ	0.01 以下		<0.0005			<0.0005			<0.0005	<0.0005		<0.0005	
18	1,3-ジクロロプロペン	mg/ℓ	0.002 以下		<0.0001			<0.0001			<0.0001			<0.0001	
19	チウラム	mg/ℓ	0.006 以下												
20	シマジン	mg/ℓ	0.003 以下		<0.0001			<0.0001			<0.0001			<0.0001	
21	チオベンカルブ	mg/ℓ	0.02 以下		<0.001			<0.001			<0.001			<0.001	
22	ベンゼン	mg/ℓ	0.01 以下		<0.001			<0.001		<0.001	<0.001	<0.001	<0.001	<0.001	<0.001
23	セレン	mg/ℓ	0.01 以下		<0.001			<0.001			<0.001			<0.001	
24	硝酸性窒素及び亜硝酸性窒素	mg/ℓ	10 以下		0.26			0.31			1.1			0.77	
25	フッ素	mg/ℓ	0.8 以下		<0.15			<0.15			<0.15	<0.15		<0.15	
26	ホウ素	mg/ℓ	1 以下		<0.02			<0.02		<0.02	<0.02	<0.02	<0.02	<0.02	<0.02
27	ダイオキシン類	pg-TEQ/ℓ	1 以下		0.048			0.045			0.046	0.046		0.045	
28	エチルベンゼン	mg/ℓ	-		<0.0001			<0.0001			<0.0001			<0.0001	
29	トルエン	mg/ℓ	-		<0.001			<0.001			<0.001			<0.001	
30	キシレン	mg/ℓ	-		<0.001			<0.001			<0.001			<0.001	
31	塩化物イオン	mg/ℓ	-	5.5	7.1	7.5	6.1	7.7	7.5	4.7	4.6	4.1	4.3	4.7	4.7
32	電気伝導度	μS/cm	-	62	85	100	80	98	98	93	90	92	98	93	97

No	項目	(単位)	環境基準	ア-21 境況環境						ア-22 熊原川(飯豊橋)							
				H16. 4. 30	H16. 5. 26	H16. 6. 29	H16. 7. 15	H16. 8. 4	H16. 9. 13	H16. 4. 30	H16. 5. 26	H16. 6. 29	H16. 7. 15	H16. 8. 4	H16. 9. 13		
	調査年月日																
	天候				晴れ	晴れ	曇り	晴れ	曇り	曇り	晴れ	晴れ	曇り	晴れ	曇り	曇り	
	採取時刻				9:15	10:00	9:05	10:31	9:40	10:25	8:30	8:36	8:37	8:57	8:45	8:52	
	気温	(℃)			20.0	16.2	18.9	20.5	23.5	21.7	17.4	19.0	24.4	24.8	26.1	19.4	
	水温	(℃)			10.6	11.5	16.0	16.4	19.5	16.9	8.8	11.5	16.2	16.0	19.6	16.2	
	色相				無色	無色	無色	無色	無色	無色	無色	無色	無色	微黄色	無色	無色	
1	カドミウム	mg/ℓ	0.01 以下		<0.001				<0.001			<0.001			<0.001		
2	全シアン	mg/ℓ	検出されないこと		<0.01				<0.01			<0.01			<0.01		
3	鉛	mg/ℓ	0.01 以下		<0.001	<0.001			<0.001			<0.001			<0.001		
4	六価クロム	mg/ℓ	0.05 以下		<0.02				<0.02			<0.02			<0.02		
5	砒素	mg/ℓ	0.01 以下		<0.001	<0.001			<0.001			<0.001			<0.001		
6	総水銀	mg/ℓ	0.0005以下		<0.0005				<0.0005			<0.0005			<0.0005		
7	アルキル水銀	mg/ℓ	検出されないこと														
8	ポリ塩化ビフェニル(PCB)	mg/ℓ	検出されないこと		<0.0005				<0.0005			<0.0005			<0.0005		
9	ジクロロメタン	mg/ℓ	0.02 以下	<0.001	<0.001	<0.001	<0.001	<0.001	<0.001	<0.001	<0.001	<0.001	<0.001	<0.001	<0.001	<0.001	<0.001
10	四塩化炭素	mg/ℓ	0.002 以下		<0.0001				<0.0001			<0.0001			<0.0001		
11	1,2-ジクロロエタン	mg/ℓ	0.004 以下	<0.0001	<0.0001	<0.0001	<0.0001	<0.0001	<0.0001	<0.0001	<0.0001	<0.0001	<0.0001	<0.0001	<0.0001	<0.0001	<0.0001
12	1,1-ジクロロエチレン	mg/ℓ	0.02 以下		<0.001	<0.001			<0.001			<0.001	<0.001	<0.001	<0.001	<0.001	<0.001
13	シス-1,2-ジクロロエチレン	mg/ℓ	0.04 以下		<0.001	<0.001			<0.001			<0.001	<0.001	<0.001	<0.001	<0.001	<0.001
14	1,1,1-トリクロロエタン	mg/ℓ	1 以下		<0.0005				<0.0005			<0.0005	<0.0005	<0.0005	<0.0005	<0.0005	<0.0005
15	1,1,2-トリクロロエタン	mg/ℓ	0.006 以下		<0.0001				<0.0001			<0.0001	<0.0001	<0.0001	<0.0001	<0.0001	<0.0001
16	トリクロロエチレン	mg/ℓ	0.03 以下		<0.001	<0.001			<0.001			<0.001	<0.001	<0.001	<0.001	<0.001	<0.001
17	テトラクロロエチレン	mg/ℓ	0.01 以下		<0.0005	<0.0005			<0.0005			<0.0005	<0.0005	<0.0005	<0.0005	<0.0005	<0.0005
18	1,3-ジクロロプロペン	mg/ℓ	0.002 以下		<0.0001				<0.0001			<0.0001	<0.0001	<0.0001	<0.0001	<0.0001	<0.0001
19	チウラム	mg/ℓ	0.006 以下														
20	シマジン	mg/ℓ	0.003 以下		<0.0001				<0.0001			<0.0001			<0.0001		
21	チオベンカルブ	mg/ℓ	0.02 以下		<0.001				<0.001			<0.001			<0.001		
22	ベンゼン	mg/ℓ	0.01 以下	<0.001	<0.001	<0.001	<0.001	<0.001	<0.001	<0.001	<0.001	<0.001	<0.001	<0.001	<0.001	<0.001	<0.001
23	セレン	mg/ℓ	0.01 以下		<0.001				<0.001			<0.001			<0.001		
24	硝酸性窒素及び亜硝酸性窒素	mg/ℓ	10 以下		1.9				0.81			0.55			0.60		
25	フッ素	mg/ℓ	0.8 以下		<0.15	<0.15			<0.15			<0.15			<0.15		
26	ホウ素	mg/ℓ	1 以下	<0.02	<0.02	<0.02	<0.02	<0.02	<0.02	<0.02	<0.02	<0.02			<0.02		
27	ダイオキシン類	pg-TEQ/ℓ	1 以下		0.044	0.045			0.044								
28	エチルベンゼン	mg/ℓ	-		<0.0001				<0.0001			<0.0001			<0.0001		
29	トルエン	mg/ℓ	-		<0.001				<0.001			<0.001			<0.001		
30	キシレン	mg/ℓ	-		<0.001				<0.001			<0.001			<0.001		
31	塩化物イオン	mg/ℓ	-	29	31	33	33	38	38	5.6	6.4	7.0	6.1	7.4	7.0		
32	電気伝導度	μS/cm	-	190	190	220	210	230	230	65	86	110	89	110	100		

4) 周辺地下水

No	項目	(単位)	地下水の水質汚濁に係る環境基準	ア-23 南側県境						ア-24 南側牧草地 下流		ア-31 ラグーン上流西					
				H16. 4. 30	H16. 5. 26	H16. 6. 29	H16. 7. 15	H16. 8. 4	H16. 9. 13	H16. 5. 26	H16. 8. 4	H16. 4. 30	H16. 5. 26	H16. 6. 29	H16. 7. 15	H16. 8. 4	H16. 9. 13
	調査年月日																
	天候			晴れ	晴れ	曇り	曇り	曇り	曇り	晴れ	曇り	晴れ	晴れ	曇り	曇り	曇り	曇り
	採取時刻			12:30	10:03	8:35	11:05	8:58	11:05	11:29	10:45	12:30	11:25	9:30	11:24	9:49	11:24
	気温	(°C)		-1.0	17.2	22.0	20.5	25.2	21.0	22.0	24.8	-1.0	21.8	21.1	21.5	25.7	21.0
	水温	(°C)		9.0	9.8	11.2	10.8	12.3	11.1	10.5	10.6	9.0	8.6	9.3	8.7	10.2	10.3
	色相			無色	黄褐色	褐色	無色	褐色	無色	無色	無色	無色	無色	黄褐色	無色	黄褐色	無色
1	カドミウム	mg/ℓ	0.01 以下		<0.001			<0.001		<0.001	<0.001		<0.001			<0.001	
2	全シアン	mg/ℓ	検出されないこと		<0.01			<0.01		<0.01	<0.01		<0.01			<0.01	
3	鉛	mg/ℓ	0.01 以下		0.003	0.013		<0.001		<0.001	<0.001		0.002	0.019		<0.001	
4	六価クロム	mg/ℓ	0.05 以下		<0.02			<0.02		<0.02	<0.02		<0.02			<0.02	
5	砒素	mg/ℓ	0.01 以下		<0.001	<0.001		<0.001		0.002	0.002		<0.001	<0.001		<0.001	
6	総水銀	mg/ℓ	0.0005以下		<0.0005			<0.0005		<0.0005	<0.0005		<0.0005			<0.0005	
7	ポリ塩化ビフェニル(PCB)	mg/ℓ	検出されないこと		<0.0005			<0.0005		<0.0005	<0.0005		<0.0005			<0.0005	
8	ジクロロメタン	mg/ℓ	0.02 以下	<0.001	<0.001	<0.001	<0.001	<0.001	<0.001	<0.001	<0.001	<0.001	<0.001	<0.001	<0.001	<0.001	<0.001
9	四塩化炭素	mg/ℓ	0.002 以下		<0.0001			<0.0001		<0.0001	<0.0001		<0.0001			<0.0001	
10	1,2-ジクロロエタン	mg/ℓ	0.004 以下	<0.0001	<0.0001	<0.0001	<0.0001	<0.0001	<0.0001	<0.0001	<0.0001	<0.0001	<0.0001	<0.0001	<0.0001	<0.0001	<0.0001
11	1,1-ジクロロエチレン	mg/ℓ	0.02 以下		<0.001	<0.001		<0.001		<0.001	<0.001		<0.001	<0.001		<0.001	
12	シス-1,2-ジクロロエチレン	mg/ℓ	0.04 以下		<0.001	<0.001		<0.001		<0.001	<0.001		<0.001	<0.001		<0.001	
13	1,1,1-トリクロロエタン	mg/ℓ	1 以下		<0.0005			<0.0005		<0.0005	<0.0005		<0.0005			<0.0005	
14	1,1,2-トリクロロエタン	mg/ℓ	0.006 以下		<0.0001			<0.0001		<0.0001	<0.0001		<0.0001			<0.0001	
15	トリクロロエチレン	mg/ℓ	0.03 以下		<0.001	<0.001		<0.001		<0.001	<0.001		<0.001	<0.001		<0.001	
16	テトラクロロエチレン	mg/ℓ	0.01 以下		<0.0005	<0.0005		<0.0005		<0.0005	<0.0005		<0.0005	<0.0005		<0.0005	
17	1,3-ジクロロプロペン	mg/ℓ	0.002 以下		<0.0001			<0.0001		<0.0001	<0.0001		<0.0001			<0.0001	
18	チウラム	mg/ℓ	0.006 以下														
19	シマジン	mg/ℓ	0.003 以下		<0.0001			<0.0001		<0.0001	<0.0001		<0.0001			<0.0001	
20	チオベンカルブ	mg/ℓ	0.02 以下		<0.001			<0.001		<0.001	<0.001		<0.001			<0.001	
21	ベンゼン	mg/ℓ	0.01 以下	<0.001	<0.001	<0.001	<0.001	<0.001	<0.001	<0.001	<0.001	<0.001	<0.001	<0.001	<0.001	<0.001	<0.001
22	セレン	mg/ℓ	0.01 以下		<0.001			<0.001		<0.001	<0.001		<0.001			<0.001	
23	硝酸性窒素及び亜硝酸性窒素	mg/ℓ	10 以下		2.0			2.3		0.49	0.42		2.0			2.3	
24	フッ素	mg/ℓ	0.8 以下		0.17	0.21		<0.15		<0.15	<0.15		<0.15	<0.15		<0.15	
25	ホウ素	mg/ℓ	1 以下	<0.02	<0.02	<0.02	<0.02	<0.02	<0.02	<0.02	<0.02	<0.02	<0.02	<0.02	0.04	<0.02	<0.02
26	ダイオキシン類	pg-TEQ/ℓ	1 以下		0.073	0.054		0.059		0.080	0.073		0.047	0.046		0.055	
27	エチルベンゼン	mg/ℓ	-		<0.0001			<0.0001		<0.0001	<0.0001		<0.0001			<0.0001	
28	トルエン	mg/ℓ	-		<0.001			<0.001		<0.001	<0.001		<0.001			<0.001	
29	キシレン	mg/ℓ	-		<0.001			<0.001		<0.001	<0.001		<0.001			<0.001	
30	塩化物イオン	mg/ℓ	-	14	15	13	13	13	13	7.5	7.8	14	18	22	61	21	18
31	電気伝導度	μS/cm	-	140	160	150	140	130	130	110	100	140	160	240	350	170	160

2 大気質

(1) 有害大気汚染物質

項目	単位	県境境界 A-1 a		敷地南側境界 A-1 b		敷地西側境界 A-1 c		環境基準
		調査期間 H16.6.1~2	H16.8.25~26	H16.6.1~2	H16.8.25~26	H16.6.1~2	H16.8.25~26	
ベンゼン	mg/m3	0.0006	0.0004	0.0003	0.0004	0.0002	0.0004	0.003
トリクロロエチレン	mg/m3	< 0.0002	< 0.0002	< 0.0002	< 0.0002	< 0.0002	< 0.0002	0.2
テトラクロロエチレン	mg/m3	< 0.0002	< 0.0002	< 0.0002	< 0.0002	< 0.0002	< 0.0002	0.2
ジクロロメタン	mg/m3	0.00016	0.00018	0.00016	0.00018	0.00012	0.00018	0.15

(2) 大気汚染物質

調査地点		上郷地区A-2				環境基準
測定期間		H16.6.11~6.17		H16.8.20~8.26		
		1日平均値 (ppm)	適合・ 不適合	1日平均値 (ppm)	適合・ 不適合	1日の平均値が 0.04~0.06ppm のゾーン内又はそれ以下
二酸化窒素	1日目	0.002	○	0.001	○	
	2日目	0.001	○	0.001	○	
	3日目	0.001	○	0.002	○	
	4日目	0.001	○	0.001	○	
	5日目	0.003	○	0.003	○	
	6日目	0.002	○	0.001	○	
	7日目	0.003	○	0.002	○	

調査地点		上郷地区A-2								環境基準
測定期間		H16.6.11~6.17				H16.8.20~8.26				
		1日平均値 (mg/m3)	適合・ 不適合	1時間値 (mg/m3)	適合・ 不適合	1日平均値 (mg/m3)	適合・ 不適合	1時間値 (mg/m3)	適合・ 不適合	
浮遊粒子状物質	1日目	0.014	○	0.039	○	0.011	○	0.027	○	
	2日目	0.019	○	0.034	○	0.017	○	0.087	○	
	3日目	0.011	○	0.034	○	0.014	○	0.090	○	
	4日目	0.007	○	0.035	○	0.020	○	0.101	○	
	5日目	0.018	○	0.041	○	0.011	○	0.040	○	
	6日目	0.014	○	0.042	○	0.017	○	0.051	○	
	7日目	0.019	○	0.066	○	0.013	○	0.064	○	

3 騒音・振動

(1) 騒音レベル

測定地点	上郷地区 A-2		関地区 A-3		田子地区 A-4		環境基準 (dB) 昼間 (6:00 ~ 22:00)
	測定日	測定日	測定日	測定日	測定日	測定日	
測定日	H16.6.10	H16.8.25	H16.6.10	H16.8.25	H16.6.10	H16.8.25	
時間帯 (昼間)	6:00 ~ 22:00		6:00 ~ 22:00		6:00 ~ 22:00		
測定結果 (LAeq)	58	61	61	61	69	69	70

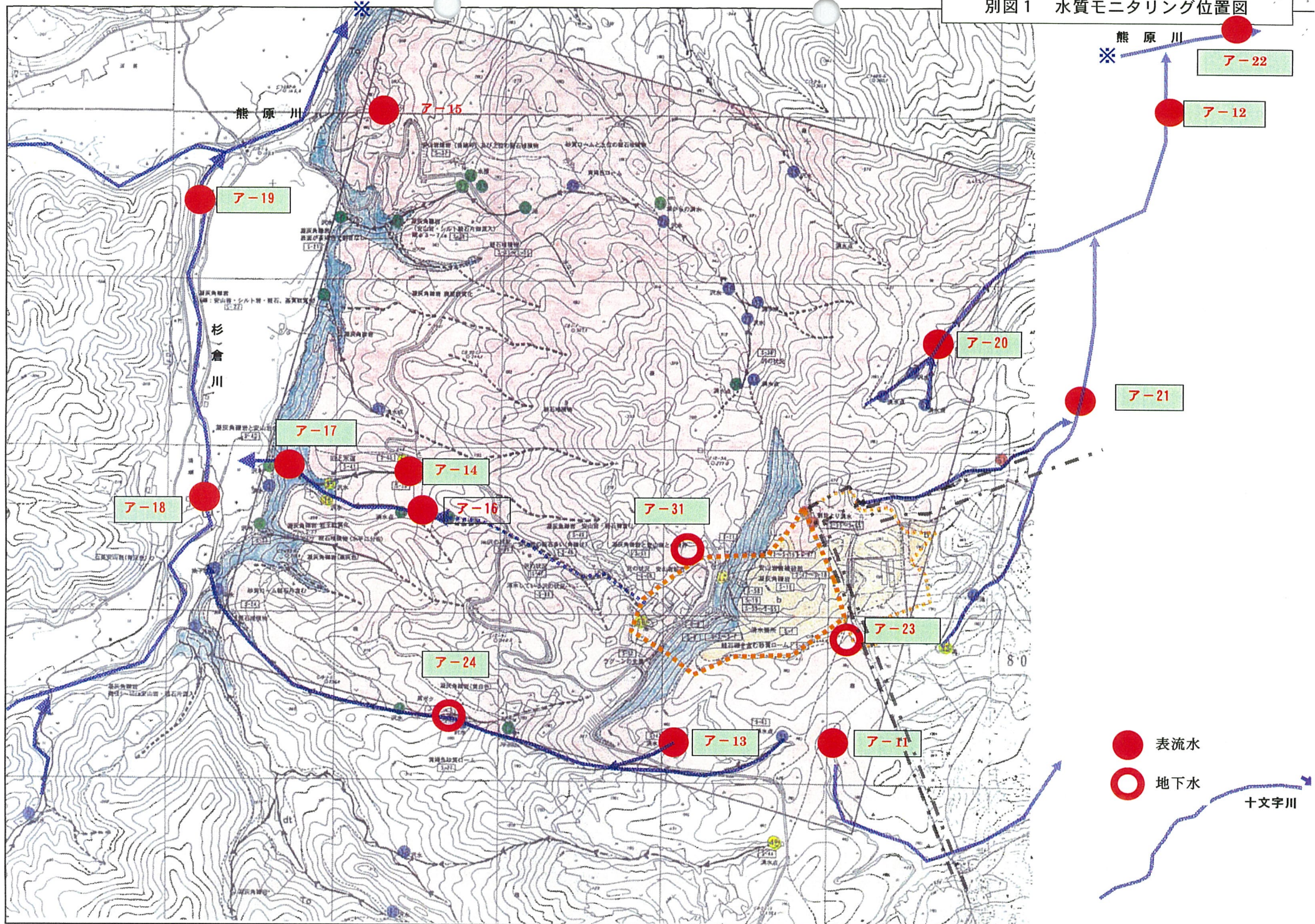
- 注 1) 環境基準は「道路に面する地域の環境基準」の幹線交通を担う道路に近接する空間を準用
 2) LAeqは等価騒音レベル

(2) 振動レベル

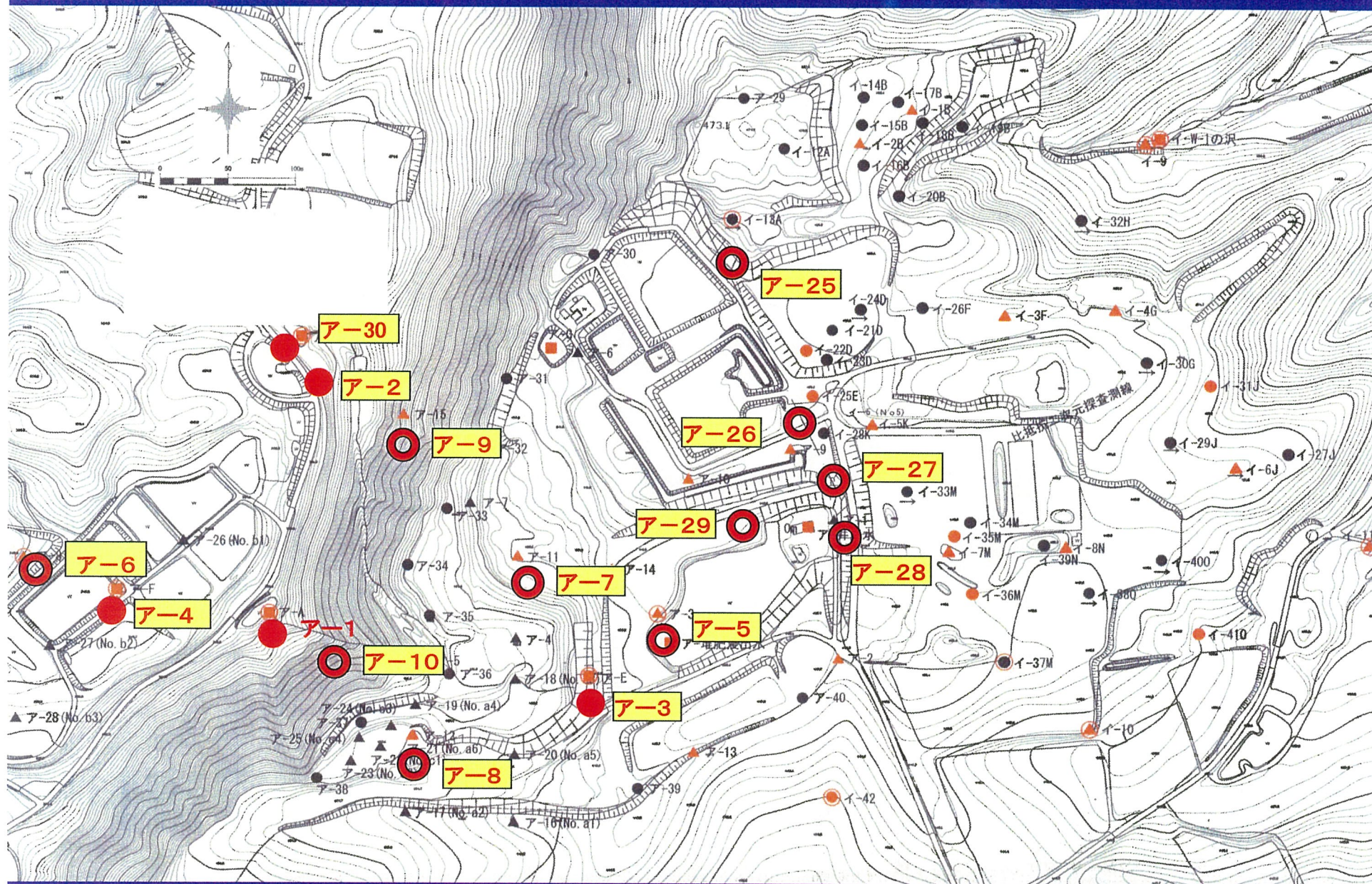
測定地点	上郷地区 A-2		関地区 A-3		田子地区 A-4		要請限度 (dB)	
	測定日	測定日	測定日	測定日	測定日	測定日		
測定日	H16.6.10	H16.8.25	H16.6.10	H16.8.25	H16.6.10	H16.8.25		
測定結果	昼間	30未満	30未満	34	33	48	47	65
	夜間	30未満	30未満	30未満	30未満	45	44	60

- 注 1) 「道路交通振動の要請限度」の第1種区域を適用
 2) 測定結果は80%レンジの上端値 (L₁₀) の平均値
 3) 昼間 (8時~19時) 夜間 (19時~22時)

別図1 水質モニタリング位置図

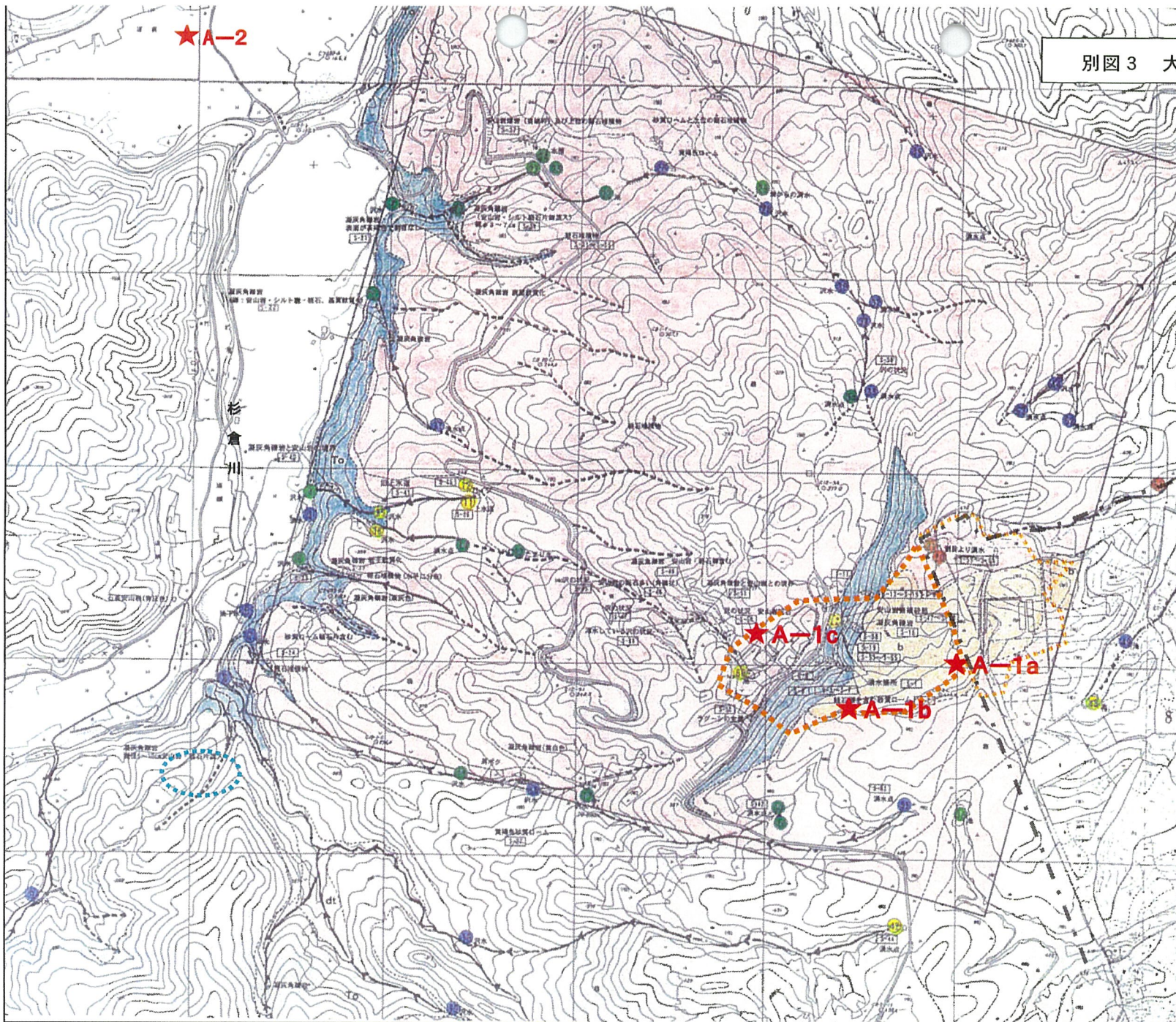


別図2 水質モニタリング位置図(現場内)



★A-2

別図3 大気質モニタリング位置図



別図4 騒音振動モニタリング位置図

