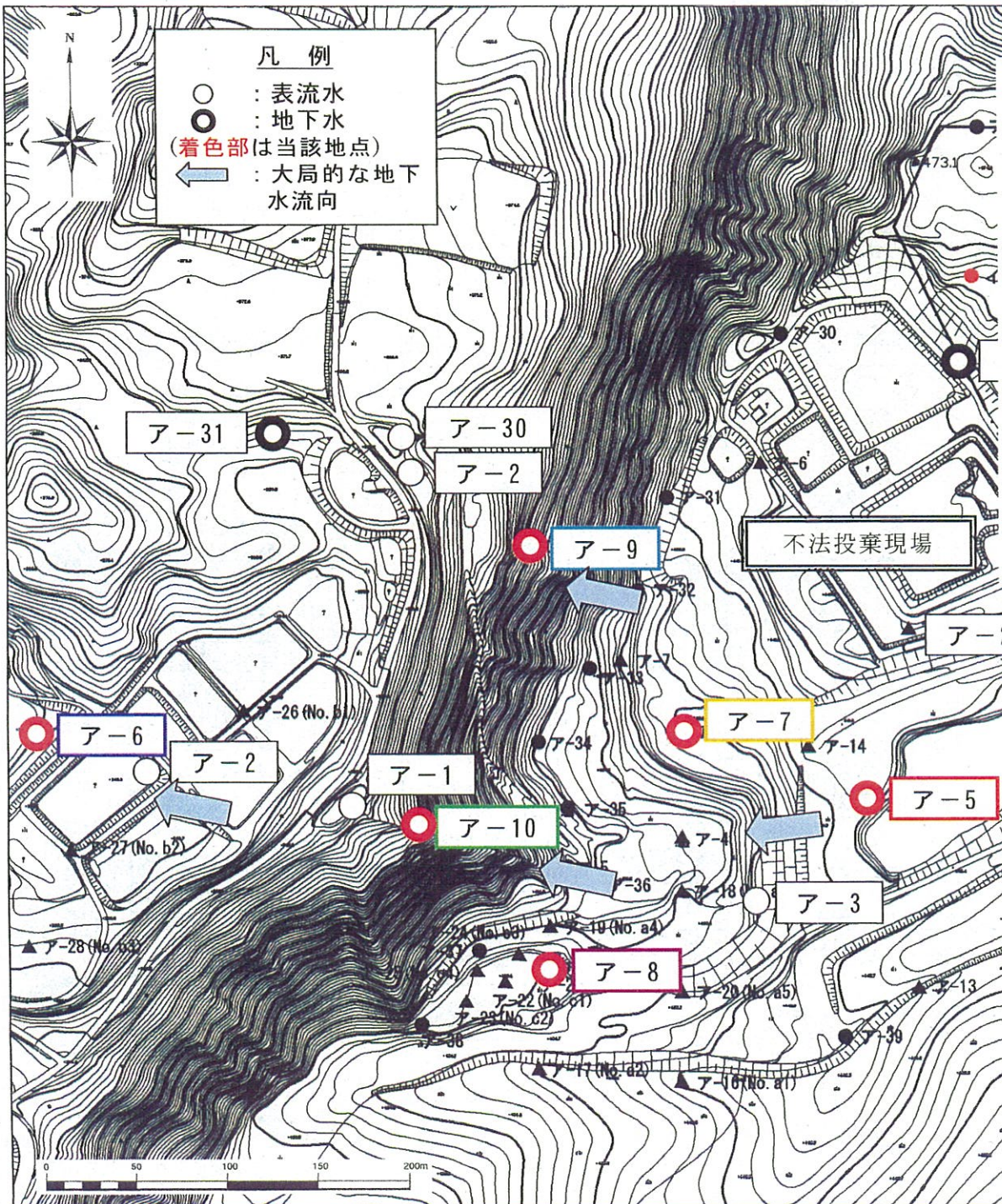


平成16年度

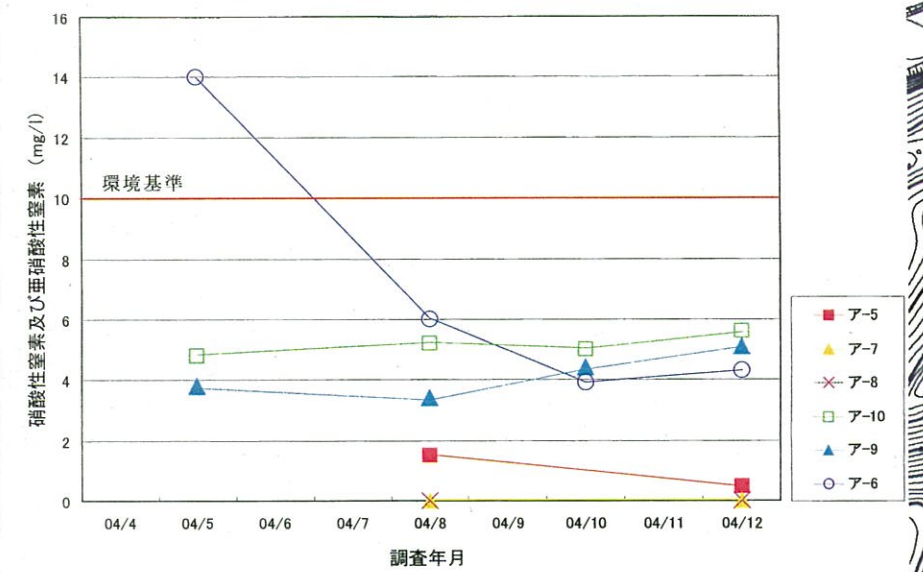
# 環境モニタリング調査結果

〔平成16年4月～12月〕

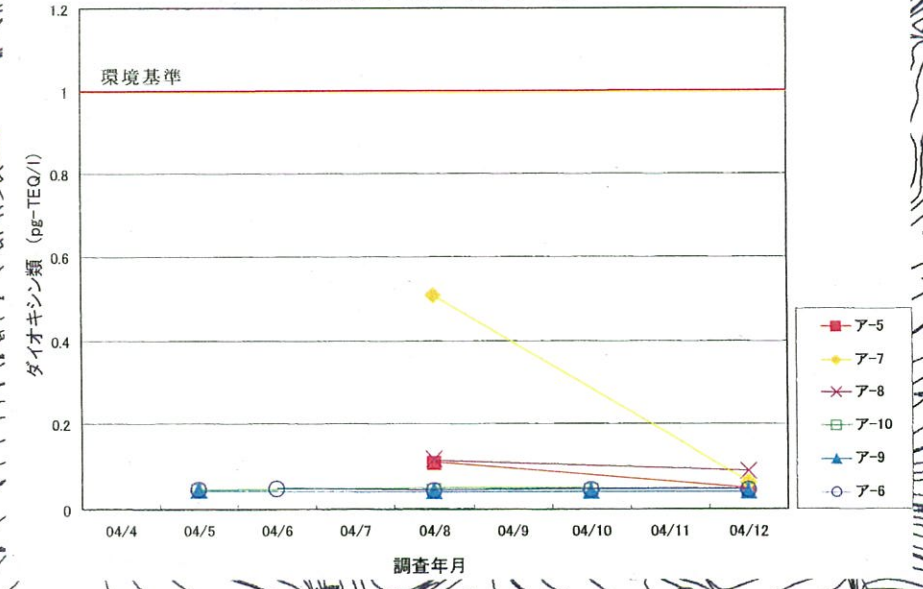




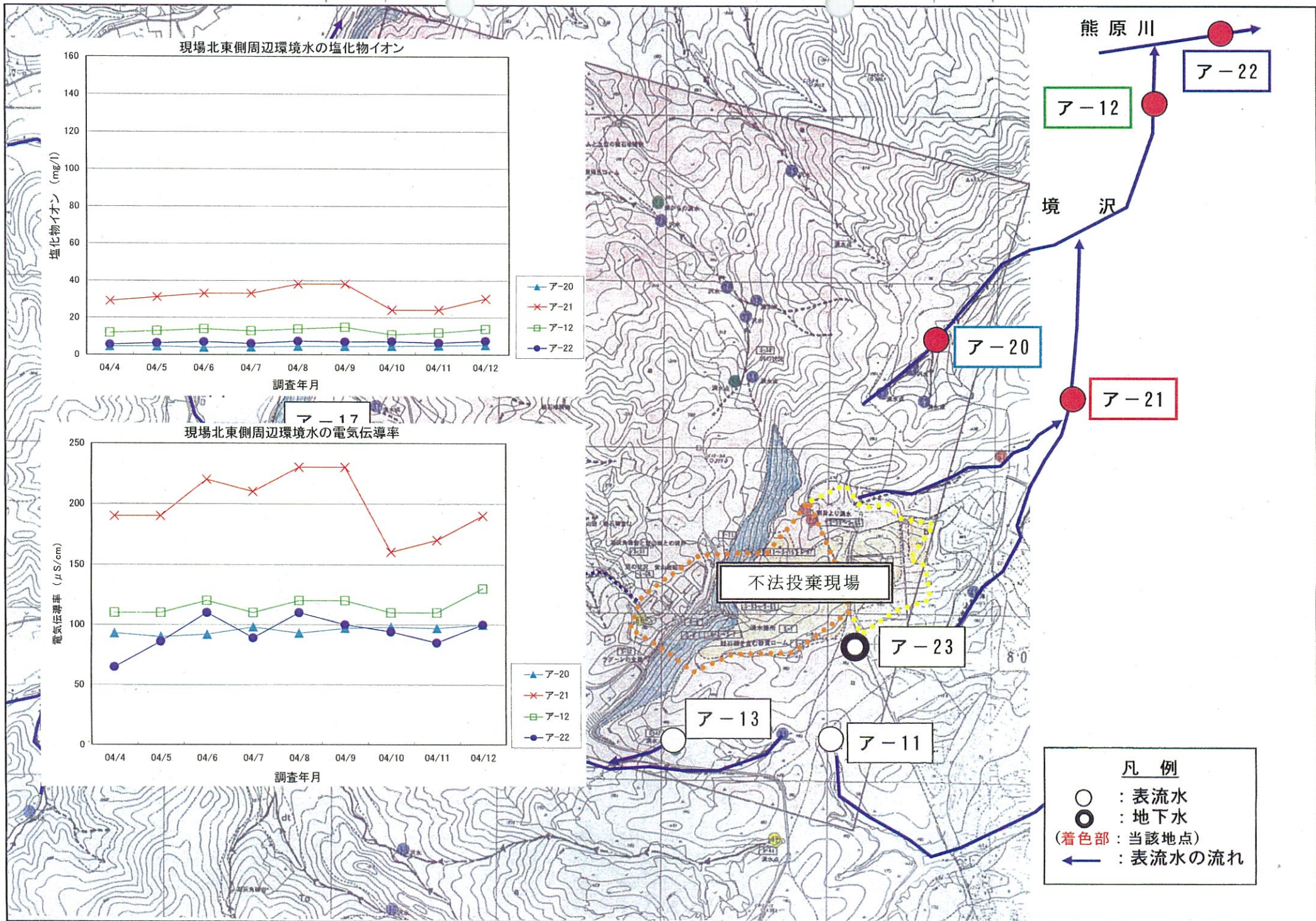
現場内地下水の硝酸性窒素及び亜硝酸性窒素



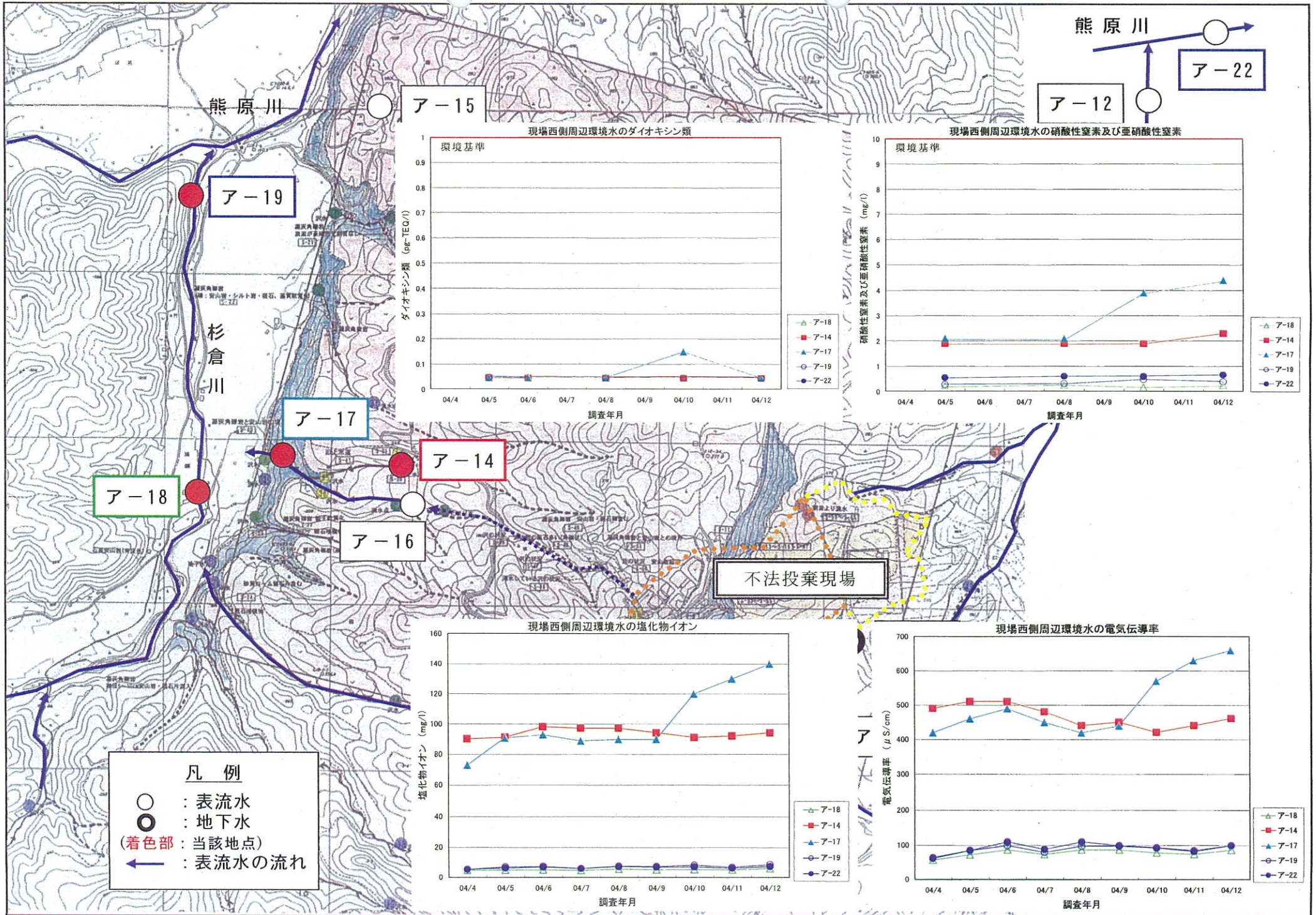
現場内地下水のダイオキシン類











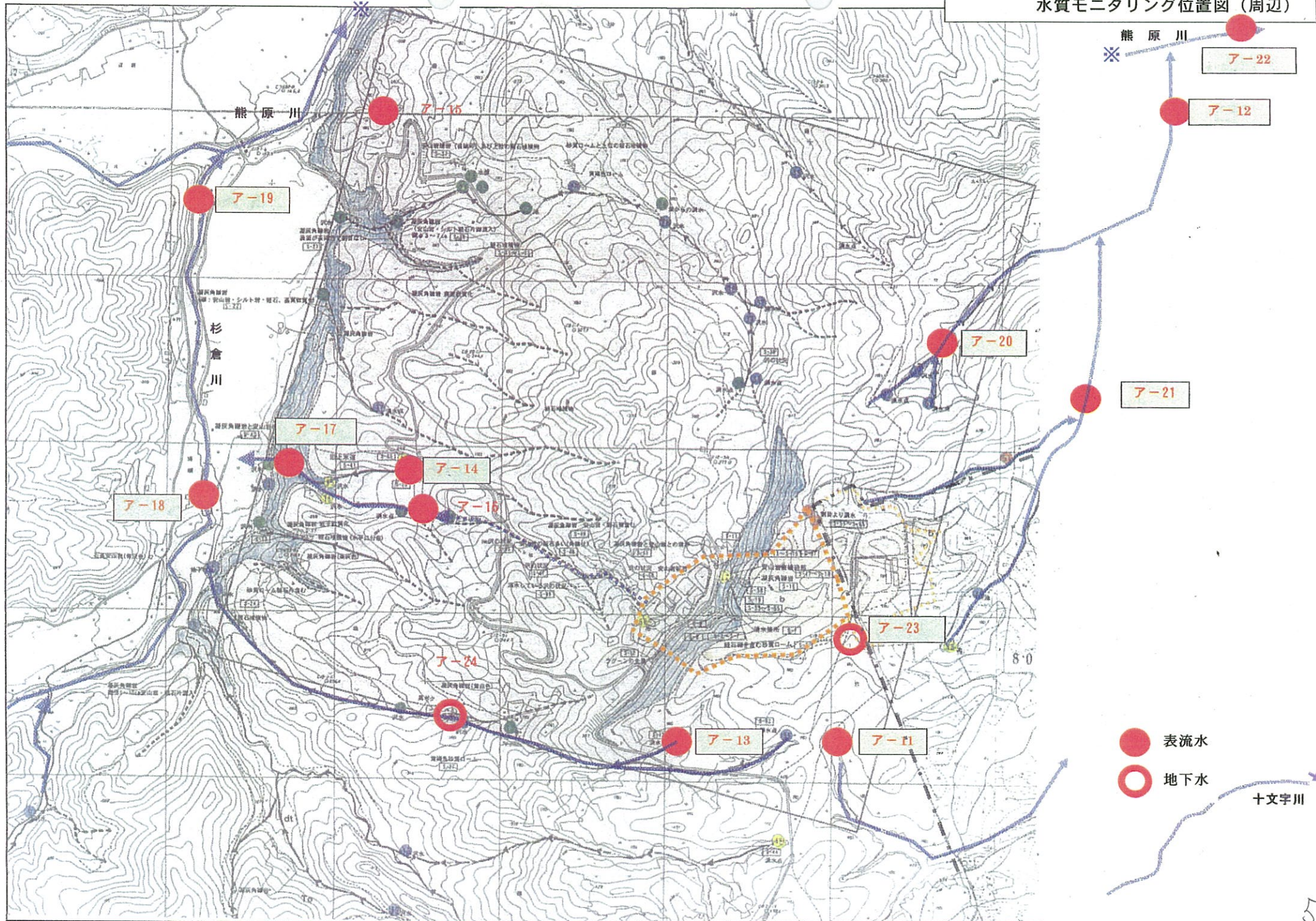
## 水質モニタリング調査結果

- 1) 周辺環境水
- 2) 周辺地下水
- 3) 現場内表流水
- 4) 現場内地下水

(県境部分地下水は除く)



水質モニタリング位置図（周辺）





1 水質モニタリング

1) 周辺環境水

No	項目	(単位)	環境基準	ア-11										最小	最大
				水質D ため池 (牧草地)											
調査年月日				H16. 4. 30	H16. 5. 26	H16. 6. 29	H16. 7. 15	H16. 8. 4	H16. 9. 13	H16. 10. 19	H16. 11. 18	H16. 12. 1			
天候				晴れ	晴れ	曇り	曇り	曇り	曇り	晴れ	曇り	晴れ			
採取時刻				9:46	10:10	10:06	11:07	8:57	10:11	10:51	11:32	11:20			
気温	(°C)			17.4	20.9	23.0	24.4	27.5	22.2	18.2	12.2	4.9			
水温	(°C)			10.1	14.7	20.4	19.5	19.6	19.0	12.0	6.7	4.4			
色相				黄色	黄褐色	黄褐色	黄褐色	無色	緑黄色	淡黄色	黄褐色	淡黄色			
1 カドミウム	mg/Q	0.01 以下		<0.001				<0.001		<0.001		<0.001	<0.001	<0.001	
2 全シアン	mg/Q	検出されないこと		<0.01				<0.01		<0.01		<0.01	<0.01	<0.01	
3 鉛	mg/Q	0.01 以下		<0.001	<0.001			<0.001		<0.001		<0.001	<0.001	<0.001	
4 六価クロム	mg/Q	0.05 以下		<0.02				<0.02		<0.02		<0.02	<0.02	<0.02	
5 砒素	mg/Q	0.01 以下		<0.001	<0.001			<0.001		<0.001		<0.001	<0.001	<0.001	
6 総水銀	mg/Q	0.0005以下		<0.0005				<0.0005		<0.0005		<0.0005	<0.0005	<0.0005	
7 ポリ塩化ビフェニル(PCB)	mg/Q	検出されないこと		<0.0005				<0.0005		<0.0005		<0.0005	<0.0005	<0.0005	
8 ジクロロメタン	mg/Q	0.02 以下	<0.001	<0.001	<0.001	<0.001	<0.001	<0.001	<0.001	<0.001	<0.001	<0.001	<0.001	<0.001	
9 四塩化炭素	mg/Q	0.002 以下	<0.0001	<0.0001	<0.0001	<0.0001	<0.0001	<0.0001	<0.0001	<0.0001	<0.0001	<0.0001	<0.0001	<0.0001	
10 1,2-ジクロロエタン	mg/Q	0.004 以下	<0.0001	<0.0001	<0.0001	<0.0001	<0.0001	<0.0001	<0.0001	<0.0001	<0.0001	<0.0001	<0.0001	<0.0001	
11 1,1-ジクロロエチレン	mg/Q	0.02 以下		<0.001	<0.001			<0.001		<0.001		<0.001	<0.001	<0.001	
12 シス-1,2-ジクロロエチレン	mg/Q	0.04 以下		<0.001	<0.001			<0.001		<0.001		<0.001	<0.001	<0.001	
13 1,1,1-トリクロロエタン	mg/Q	1 以下		<0.0005				<0.0005		<0.0005		<0.0005	<0.0005	<0.0005	
14 1,1,2-トリクロロエタン	mg/Q	0.006 以下		<0.0001				<0.0001		<0.0001		<0.0001	<0.0001	<0.0001	
15 トリクロロエチレン	mg/Q	0.03 以下		<0.001	<0.001			<0.001		<0.001		<0.001	<0.001	<0.001	
16 テトラクロロエチレン	mg/Q	0.01 以下		<0.0005	<0.0005			<0.0005		<0.0005		<0.0005	<0.0005	<0.0005	
17 1,3-ジクロロプロペン	mg/Q	0.002 以下		<0.0001				<0.0001		<0.0001		<0.0001	<0.0001	<0.0001	
18 シマジン	mg/Q	0.003 以下		<0.0001				<0.0001		<0.0001		<0.0001	<0.0001	<0.0001	
19 チオベンカルブ	mg/Q	0.02 以下		<0.001				<0.001		<0.001		<0.001	<0.001	<0.001	
20 ベンゼン	mg/Q	0.01 以下	<0.001	<0.001	<0.001	<0.001	<0.001	<0.001	<0.001	<0.001	<0.001	<0.001	<0.001	<0.001	
21 セレン	mg/Q	0.01 以下		<0.001				<0.001		<0.001		<0.001	<0.001	<0.001	
22 硝酸性窒素及び亜硝酸性窒素	mg/Q	10 以下		1.1				0.62		1.2		1.7	0.62	1.7	
23 フッ素	mg/Q	0.8 以下		<0.15	<0.15			<0.15		<0.15		<0.15	<0.15	<0.15	
24 ホウ素	mg/Q	1 以下	<0.02	<0.02	<0.02	<0.02	<0.02	<0.02	<0.02	<0.02	<0.02	<0.02	<0.02	<0.02	
25 ダイオキシン類	pg-TEQ/Q	1 以下		0.090	0.047			0.049		0.046		0.051	0.046	0.090	
26 エチルベンゼン	mg/Q	-		<0.0001				<0.0001		<0.0001		<0.0001	<0.0001	<0.0001	
27 トルエン	mg/Q	-		<0.001				<0.001		<0.001		<0.001	<0.001	<0.001	
28 キシレン	mg/Q	-		<0.001				<0.001		<0.001		<0.001	<0.001	<0.001	
29 BOD	mg/Q	-		3.2				11		1.9		2.0	1.9	11	
30 COD	mg/Q	-													
31 SS	mg/Q	-		11				31		14		7	7	31	
32 全窒素	mg/Q	-		2.0				2.9		1.9		1.9	1.9	2.9	
33 全りん	mg/Q	-		0.069				0.22		0.032		0.028	0.028	0.22	
34 塩化物イオン	mg/Q	-		8.5	9.6	12	9.9	12	11	8.5	9.3	14	8.5	14	
35 電気伝導度	μS/cm	-		160	160	170	150	160	170	170	160	180	150	180	

1 水質モニタリング

1) 周辺環境水

No	項目	(単位)	環境基準	ア-12										
				水質① 境沢末端 (飯豊集落)										
調査年月日				H16. 4. 30	H16. 5. 26	H16. 6. 29	H16. 7. 15	H16. 8. 4	H16. 9. 13	H16. 10. 19	H16. 11. 18	H16. 12. 1	最小	最大
天候				晴れ	晴れ	曇り	曇り	曇り	曇り	晴れ	曇り	晴れ		
採取時刻				8:48	8:49	8:47	10:11	8:57	9:04	9:51	10:28	9:07		
気温		(℃)		17.8	19.3	22.1	23.6	27.5	20.0	11.0	11.0	4.9		
水温		(℃)		8.2	10.9	15.8	15.7	19.6	15.8	9.8	7.2	3.9		
色相				無色	無色	無色	無色	無色	無色	無色	無色	無色		
1	カドミウム	mg/l	0.01 以下											
2	全シアン	mg/l	検出されないこと											
3	鉛	mg/l	0.01 以下											
4	六価クロム	mg/l	0.05 以下											
5	砒素	mg/l	0.01 以下											
6	総水銀	mg/l	0.0005以下											
7	ポリ塩化ビフェニル (PCB)	mg/l	検出されないこと											
8	ジクロロメタン	mg/l	0.02 以下											
9	四塩化炭素	mg/l	0.002 以下											
10	1,2-ジクロロエタン	mg/l	0.004 以下											
11	1,1-ジクロロエチレン	mg/l	0.02 以下											
12	シス-1,2-ジクロロエチレン	mg/l	0.04 以下											
13	1,1,1-トリクロロエタン	mg/l	1 以下											
14	1,1,2-トリクロロエタン	mg/l	0.006 以下											
15	トリクロロエチレン	mg/l	0.03 以下											
16	テトラクロロエチレン	mg/l	0.01 以下											
17	1,3-ジクロロプロペン	mg/l	0.002 以下											
18	シマジン	mg/l	0.003 以下											
19	チオベンカルブ	mg/l	0.02 以下											
20	ベンゼン	mg/l	0.01 以下											
21	セレン	mg/l	0.01 以下											
22	硝酸性窒素及び亜硝酸性窒素	mg/l	10 以下											
23	フッ素	mg/l	0.8 以下											
24	ホウ素	mg/l	1 以下											
25	ダイオキシン類	pg-TEQ/l	1 以下											
26	エチルベンゼン	mg/l	-											
27	トルエン	mg/l	-											
28	キシレン	mg/l	-											
29	BOD	mg/l	-											
30	COD	mg/l	-											
31	SS	mg/l	-											
32	全窒素	mg/l	-											
33	全りん	mg/l	-											
34	塩化物イオン	mg/l	-	12	13	14	13	14	15	11	12	14	11	15
35	電気伝導度	μS/cm	-	110	110	120	110	120	120	110	110	130	110	130



1 水質モニタリング

1) 周辺環境水

No	項目	(単位)	環境基準	ア-13										最小	最大
				水質② 湧水 (牧草地)											
調査年月日				H16. 4. 30	H16. 5. 26	H16. 6. 29	H16. 7. 15	H16. 8. 4	H16. 9. 13	H16. 10. 19	H16. 11. 18	H16. 12. 1			
天候				晴れ	晴れ	曇り	曇り	曇り	曇り	晴れ	曇り	晴れ			
採取時刻				8:48	8:49	8:47	10:11	9:59	9:04	9:51	10:28	11:07			
気温	(°C)			17.8	19.3	22.1	23.6	24.2	20.0	11.0	11.0	5.0			
水温	(°C)			8.2	10.9	15.8	15.7	16.2	15.8	9.8	7.2	7.7			
色相				無色	無色	無色	無色	微赤色	無色	無色	無色	淡黄色			
1 カドミウム	mg/l	0.01 以下			<0.001			<0.001		<0.001		<0.001	<0.001	<0.001	
2 全シアン	mg/l	検出されないこと			<0.01			<0.01		<0.01		<0.01	<0.01	<0.01	
3 鉛	mg/l	0.01 以下			<0.001	0.001		<0.001		<0.001		<0.001	<0.001	0.001	
4 六価クロム	mg/l	0.05 以下			<0.02			<0.02		<0.02		<0.02	<0.02	<0.02	
5 砒素	mg/l	0.01 以下			<0.001	<0.001		<0.001		<0.001		<0.001	<0.001	<0.001	
6 総水銀	mg/l	0.0005以下			<0.0005			<0.0005		<0.0005		<0.0005	<0.0005	<0.0005	
7 ポリ塩化ビフェニル (PCB)	mg/l	検出されないこと			<0.0005			<0.0005		<0.0005		<0.0005	<0.0005	<0.0005	
8 ジクロロメタン	mg/l	0.02 以下	<0.001	<0.001	<0.001	<0.001	<0.001	<0.001	<0.001	<0.001	<0.001	<0.001	<0.001	<0.001	
9 四塩化炭素	mg/l	0.002 以下		<0.001				<0.001		<0.001		<0.001	<0.001	<0.001	
10 1,2-ジクロロエタン	mg/l	0.004 以下	<0.0001	<0.0001	<0.0001	<0.0001	<0.0001	<0.0001	<0.0001	<0.0001	<0.0001	<0.0001	<0.0001	<0.0001	
11 1,1-ジクロロエチレン	mg/l	0.02 以下		<0.001	<0.001			<0.001		<0.001		<0.001	<0.001	<0.001	
12 シス-1,2-ジクロロエチレン	mg/l	0.04 以下		<0.001	<0.001			<0.001		<0.001		<0.001	<0.001	<0.001	
13 1,1,1-トリクロロエタン	mg/l	1 以下		<0.0005				<0.0005		<0.0005		<0.0005	<0.0005	<0.0005	
14 1,1,2-トリクロロエタン	mg/l	0.006 以下		<0.0001				<0.0001		<0.0001		<0.0001	<0.0001	<0.0001	
15 トリクロロエチレン	mg/l	0.03 以下		<0.001	<0.001			<0.001		<0.001		<0.001	<0.001	<0.001	
16 テトラクロロエチレン	mg/l	0.01 以下		<0.0005	<0.0005			<0.0005		<0.0005		<0.0005	<0.0005	<0.0005	
17 1,3-ジクロロプロペン	mg/l	0.002 以下		<0.0001				<0.0001		<0.0001		<0.0001	<0.0001	<0.0001	
18 シマジン	mg/l	0.003 以下		<0.0001				<0.0001		<0.0001		<0.0001	<0.0001	<0.0001	
19 チオベンカルブ	mg/l	0.02 以下		<0.001				<0.001		<0.001		<0.001	<0.001	<0.001	
20 ベンゼン	mg/l	0.01 以下	<0.001	<0.001	<0.001	<0.001	<0.001	<0.001	<0.001	<0.001	<0.001	<0.001	<0.001	<0.001	
21 セレン	mg/l	0.01 以下		<0.001				<0.001		<0.001		<0.001	<0.001	<0.001	
22 硝酸性窒素及び亜硝酸性窒素	mg/l	10 以下		1.2				1.3		1.6		1.4	1.2	1.6	
23 フッ素	mg/l	0.8 以下		<0.15	<0.15			<0.15		<0.15		<0.15	<0.15	<0.15	
24 ホウ素	mg/l	1 以下	<0.02	<0.02	<0.02	<0.02	<0.02	<0.02	<0.02	<0.02	<0.02	<0.02	<0.02	<0.02	
25 ダイオキシン類	pg-TEQ/l	1 以下		0.045	0.044			0.045		0.044		0.044	0.044	0.045	
26 エチルベンゼン	mg/l	-		<0.0001				<0.0001		<0.0001		<0.0001	<0.0001	<0.0001	
27 トルエン	mg/l	-		<0.001				<0.001		<0.001		<0.001	<0.001	<0.001	
28 キシレン	mg/l	-		<0.001				<0.001		<0.001		<0.001	<0.001	<0.001	
29 BOD	mg/l	-		<0.5				<0.5		<0.5		0.9	<0.5	0.9	
30 COD	mg/l	-													
31 SS	mg/l	-		5				7		12		2	2	12	
32 全窒素	mg/l	-		1.9				1.8		2.4		2.2	1.8	2.4	
33 全りん	mg/l	-		0.009				0.009		<0.005		<0.005	<0.005	0.009	
34 塩化物イオン	mg/l	-	7.6	7.7	7.6	7.5	7.8	7.7	7.6	7.5	8.0	7.5	8.0		
35 電気伝導度	μS/cm	-	140	160	160	150	150	150	160	170	180	140	180		



1 水質モニタリング

1) 周辺環境水

No	項目	(単位)	環境基準	ア-14										最小	最大
				水質⑥ 湧水遡源水源 (休止中)											
調査年月日				H16.4.30	H16.5.26	H16.6.29	H16.7.15	H16.8.4	H16.9.13	H16.10.19	H16.11.18	H16.12.1			
天候				晴れ	晴れ	曇り	晴れ	曇り	曇り	晴れ	曇り	晴れ			
採取時刻				9:11	9:35	9:24	10:38	9:38	9:52	10:16	11:14	10:53			
気温		(°C)		18.9	20.8	21.2	23.6	25.2	23.2	17.2	12.2	6.1			
水温		(°C)		10.9	11.2	11.0	15.7	11.0	11.0	11.0	10.6	10.7			
色相				無色	無色	無色	無色	無色	無色	無色	無色	無色			
1 カドミウム		mg/l	0.01 以下		<0.001			<0.001		<0.001		<0.001	<0.001	<0.001	
2 全シアン		mg/l	検出されないこと		<0.01			<0.01		<0.01		<0.01	<0.01	<0.01	
3 鉛		mg/l	0.01 以下		<0.001	<0.001		<0.001		<0.001		<0.001	<0.001	<0.001	
4 六価クロム		mg/l	0.05 以下		<0.02			<0.02		<0.02		<0.02	<0.02	<0.02	
5 砒素		mg/l	0.01 以下		<0.001	<0.001		<0.001		<0.001		<0.001	<0.001	<0.001	
6 総水銀		mg/l	0.0005以下		<0.0005			<0.0005		<0.0005		<0.0005	<0.0005	<0.0005	
7 ポリ塩化ビフェニル (PCB)		mg/l	検出されないこと		<0.0005			<0.0005		<0.0005		<0.0005	<0.0005	<0.0005	
8 ジクロロメタン		mg/l	0.02 以下	<0.001	<0.001	<0.001	<0.001	<0.001	<0.001	<0.001	<0.001	<0.001	<0.001	<0.001	
9 四塩化炭素		mg/l	0.002 以下		<0.0001			<0.0001		<0.0001		<0.0001	<0.0001	<0.0001	
10 1,2-ジクロロエタン		mg/l	0.004 以下	<0.0001	<0.0001	<0.0001	<0.0001	<0.0001	<0.0001	<0.0001	<0.0001	<0.0001	<0.0001	<0.0001	
11 1,1-ジクロロエチレン		mg/l	0.02 以下		<0.001	<0.001		<0.001		<0.001		<0.001	<0.001	<0.001	
12 シス-1,2-ジクロロエチレン		mg/l	0.04 以下		<0.001	<0.001		<0.001		<0.001		<0.001	<0.001	<0.001	
13 1,1,1-トリクロロエタン		mg/l	1 以下		<0.0005			<0.0005		<0.0005		<0.0005	<0.0005	<0.0005	
14 1,1,2-トリクロロエタン		mg/l	0.006 以下		<0.0001			<0.0001		<0.0001		<0.0001	<0.0001	<0.0001	
15 トリクロロエチレン		mg/l	0.03 以下		<0.001	<0.001		<0.001		<0.001		<0.001	<0.001	<0.001	
16 テトラクロロエチレン		mg/l	0.01 以下		<0.0005	<0.0005		<0.0005		<0.0005		<0.0005	<0.0005	<0.0005	
17 1,3-ジクロロプロペン		mg/l	0.002 以下		<0.0001			<0.0001		<0.0001		<0.0001	<0.0001	<0.0001	
18 シマジン		mg/l	0.003 以下		<0.0001			<0.0001		<0.0001		<0.0001	<0.0001	<0.0001	
19 チオベンカルブ		mg/l	0.02 以下		<0.001			<0.001		<0.001		<0.001	<0.001	<0.001	
20 ベンゼン		mg/l	0.01 以下	<0.001	<0.001	<0.001	<0.001	<0.001	<0.001	<0.001	<0.001	<0.001	<0.001	<0.001	
21 セレン		mg/l	0.01 以下		<0.001			<0.001		<0.001		<0.001	<0.001	<0.001	
22 硝酸性窒素及び亜硝酸性窒素		mg/l	10 以下		1.9			1.9		1.9		2.3	1.9	2.3	
23 フッ素		mg/l	0.8 以下		<0.15	<0.15		<0.15		<0.15		<0.15	<0.15	<0.15	
24 ホウ素		mg/l	1 以下	0.03	0.03	0.03	0.03	0.03	0.03	0.03	0.03	0.03	0.03	0.03	
25 ダイオキシン類		pg-TEQ/l	1 以下		0.045	0.044		0.044		0.044		0.044	0.044	0.045	
26 エチルベンゼン		mg/l	-		<0.0001			<0.0001		<0.0001		<0.0001	<0.0001	<0.0001	
27 トルエン		mg/l	-		<0.001			<0.001		<0.001		<0.001	<0.001	<0.001	
28 キシレン		mg/l	-		<0.001			<0.001		<0.001		<0.001	<0.001	<0.001	
29 BOD		mg/l	-		<0.5			<0.5		<0.5		<0.5	<0.5	<0.5	
30 COD		mg/l	-												
31 SS		mg/l	-		<1			<1		<1		<1	<1	<1	
32 全窒素		mg/l	-		2.1			2.1		2.4		2.3	2.1	2.4	
33 全りん		mg/l	-		0.023			0.021		<0.005		0.019	<0.005	0.023	
34 塩化物イオン		mg/l	-	90	91	98	97	97	94	91	92	94	90	98	
35 電気伝導度		μS/cm	-	490	510	510	480	440	450	420	440	460	420	510	



1 水質モニタリング

1) 周辺環境水

No	項目	(単位)	環境基準	ア-17										
				放流支川下流										
調査年月日				H16. 4. 30	H16. 5. 26	H16. 6. 29	H16. 7. 15	H16. 8. 4	H16. 9. 13	H16. 10. 19	H16. 11. 18	H16. 12. 1	最小	最大
天候				晴れ	晴れ	曇り	晴れ	曇り	曇り	晴れ	曇り	晴れ		
採取時刻				8:50	9:25	8:35	9:51	9:10	9:37	9:30	11:07	10:27		
気温				18.0	14.1	18.5	21.0	24.2	20.8	13.6	10.8	5.2		
水温				10.3	10.9	12.1	17.0	12.1	12.2	11.0	10.0	8.7		
色相				無色	無色	無色	無色	無色	無色	無色	無色	無色		
1	カドミウム	mg/l	0.01 以下		<0.001			<0.001		<0.001		<0.001	<0.001	<0.001
2	全シアン	mg/l	検出されないこと		<0.01			<0.01		<0.01		<0.01	<0.01	<0.01
3	鉛	mg/l	0.01 以下		<0.001	<0.001		<0.001		<0.001		<0.001	<0.001	0.001
4	六価クロム	mg/l	0.05 以下		<0.02			<0.02		<0.02		<0.02	<0.02	<0.02
5	砒素	mg/l	0.01 以下		<0.001	<0.001		<0.001		<0.001		<0.001	<0.001	<0.001
6	総水銀	mg/l	0.0005以下		<0.0005			<0.0005		<0.0005		<0.0005	<0.0005	<0.0005
7	ポリ塩化ビフェニル(PCB)	mg/l	検出されないこと		<0.0005			<0.0005		<0.0005		<0.0005	<0.0005	<0.0005
8	ジクロロメタン	mg/l	0.02 以下	<0.001	<0.001	<0.001	<0.001	<0.001	<0.001	<0.001	<0.001	<0.001	<0.001	<0.001
9	四塩化炭素	mg/l	0.002 以下		<0.0001			<0.0001		<0.0001		<0.0001	<0.0001	<0.0001
10	1,2-ジクロロエタン	mg/l	0.004 以下	<0.0001	<0.0001	<0.0001	<0.0001	<0.0001	<0.0001	<0.0001	<0.0001	<0.0001	<0.0001	<0.0001
11	1,1-ジクロロエチレン	mg/l	0.02 以下		<0.001	<0.001		<0.001		<0.001		<0.001	<0.001	<0.001
12	シス-1,2-ジクロロエチレン	mg/l	0.04 以下		<0.001	<0.001		<0.001		<0.001		<0.001	<0.001	<0.001
13	1,1,1-トリクロロエタン	mg/l	1 以下		<0.0005			<0.0005		<0.0005		<0.0005	<0.0005	<0.0005
14	1,1,2-トリクロロエタン	mg/l	0.006 以下		<0.0001			<0.0001		<0.0001		<0.0001	<0.0001	<0.0001
15	トリクロロエチレン	mg/l	0.03 以下		<0.001	<0.001		<0.001		<0.001		<0.001	<0.001	<0.001
16	テトラクロロエチレン	mg/l	0.01 以下		<0.0005	<0.0005		<0.0005		<0.0005		<0.0005	<0.0005	<0.0005
17	1,3-ジクロロプロペン	mg/l	0.002 以下		<0.0001			<0.0001		<0.0001		<0.0001	<0.0001	<0.0001
18	シマジン	mg/l	0.003 以下		<0.0001			<0.0001		<0.0001		<0.0001	<0.0001	<0.0001
19	チオベンカルブ	mg/l	0.02 以下		<0.001			<0.001		<0.001		<0.001	<0.001	<0.001
20	ベンゼン	mg/l	0.01 以下	<0.001	<0.001	<0.001	<0.001	<0.001	<0.001	<0.001	<0.001	<0.001	<0.001	<0.001
21	セレン	mg/l	0.01 以下		<0.001			<0.001		<0.001		<0.001	<0.001	<0.001
22	硝酸性窒素及び亜硝酸性窒素	mg/l	10 以下		2.1			2.1		3.9		4.4	2.1	4.4
23	フッ素	mg/l	0.8 以下		<0.15	<0.15		<0.15		<0.15		<0.15	<0.15	<0.15
24	ホウ素	mg/l	1 以下	0.02	0.03	0.03	0.02	0.03	0.03	0.11	0.13	0.13	0.02	0.13
25	ダイオキシン類	pg-TEQ/l	1 以下		0.046	0.048		0.046		0.15		0.046	0.046	0.15
26	エチルベンゼン	mg/l	-		<0.0001			<0.0001		<0.0001		<0.0001	<0.0001	<0.0001
27	トルエン	mg/l	-		<0.001			<0.001		<0.001		<0.001	<0.001	<0.001
28	キシレン	mg/l	-		<0.001			<0.001		<0.001		<0.001	<0.001	<0.001
29	BOD	mg/l	-		<0.5			1.1		5.8		7.0	<0.5	7.0
30	COD	mg/l	-		2.5			2.5		4.4		4.9	2.5	4.9
31	SS	mg/l	-		2			4		6		3	2	6
32	全窒素	mg/l	-		2.2			2.2		6.1		7.3	2.2	7.3
33	全りん	mg/l	-		0.025			0.025		0.022		0.059	0.022	0.059
34	塩化物イオン	mg/l	-	73	91	93	89	90	90	120	130	140	73	140
35	電気伝導度	μS/cm	-	420	460	490	450	420	440	570	630	660	420	660



1 水質モニタリング

1) 周辺環境水

No	項目	(単位)	環境基準	ア-18 杉倉川上流 (BG)														
				H16. 4. 30	H16. 5. 26	H16. 6. 29	H16. 7. 15	H16. 8. 4	H16. 9. 13	H16. 10. 19	H16. 11. 18	H16. 12. 1	最小	最大				
	調査年月日																	
	天候			晴れ	晴れ	曇り	晴れ	曇り	曇り	晴れ	曇り	晴れ						
	採取時刻			8:38	9:10	8:27	9:59	8:55	9:30	9:52	10:56	10:12						
	気温	(°C)		18.0	14.7	20.6	22.0	25.1	22.2	14.8	10.9	5.0						
	水温	(°C)		8.0	11.4	16.0	16.6	19.1	15.6	10.8	7.7	5.1						
	色相			無色	無色	無色	無色	無色	無色	無色	無色	無色						
1	カドミウム	mg/l	0.01 以下		<0.001			<0.001		<0.001		<0.001	<0.001	<0.001	<0.001			
2	全シアン	mg/l	検出されないこと		<0.01			<0.01		<0.01		<0.01	<0.01	<0.01	<0.01			
3	鉛	mg/l	0.01 以下		<0.001			<0.001		<0.001		<0.001	<0.001	<0.001	<0.001			
4	六価クロム	mg/l	0.05 以下		<0.02			<0.02		<0.02		<0.02	<0.02	<0.02	<0.02			
5	砒素	mg/l	0.01 以下		<0.001			0.002		<0.001		<0.001	<0.001	0.002	0.002			
6	総水銀	mg/l	0.0005以下		<0.0005			<0.0005		<0.0005		<0.0005	<0.0005	<0.0005	<0.0005			
7	ポリ塩化ビフェニル(PCB)	mg/l	検出されないこと		<0.0005			<0.0005		<0.0005		<0.0005	<0.0005	<0.0005	<0.0005			
8	ジクロロメタン	mg/l	0.02 以下		<0.001			<0.001		<0.001		<0.001	<0.001	<0.001	<0.001			
9	四塩化炭素	mg/l	0.002 以下		<0.0001			<0.0001		<0.0001		<0.0001	<0.0001	<0.0001	<0.0001			
10	1, 2-ジクロロエタン	mg/l	0.004 以下		<0.0001			<0.0001		<0.0001		<0.0001	<0.0001	<0.0001	<0.0001			
11	1, 1-ジクロロエチレン	mg/l	0.02 以下		<0.001			<0.001		<0.001		<0.001	<0.001	<0.001	<0.001			
12	シス-1, 2-ジクロロエチレン	mg/l	0.04 以下		<0.001			<0.001		<0.001		<0.001	<0.001	<0.001	<0.001			
13	1, 1, 1-トリクロロエタン	mg/l	1 以下		<0.0005			<0.0005		<0.0005		<0.0005	<0.0005	<0.0005	<0.0005			
14	1, 1, 1, 2-トリクロロエタン	mg/l	0.006 以下		<0.0001			<0.0001		<0.0001		<0.0001	<0.0001	<0.0001	<0.0001			
15	トリクロロエチレン	mg/l	0.03 以下		<0.001			<0.001		<0.001		<0.001	<0.001	<0.001	<0.001			
16	テトラクロロエチレン	mg/l	0.01 以下		<0.0005			<0.0005		<0.0005		<0.0005	<0.0005	<0.0005	<0.0005			
17	1, 3-ジクロロプロペン	mg/l	0.002 以下		<0.0001			<0.0001		<0.0001		<0.0001	<0.0001	<0.0001	<0.0001			
18	シマジン	mg/l	0.003 以下		<0.0001			<0.0001		<0.0001		<0.0001	<0.0001	<0.0001	<0.0001			
19	チオベンカルブ	mg/l	0.02 以下		<0.001			<0.001		<0.001		<0.001	<0.001	<0.001	<0.001			
20	ベンゼン	mg/l	0.01 以下		<0.001			<0.001		<0.001		<0.001	<0.001	<0.001	<0.001			
21	セレン	mg/l	0.01 以下		<0.001			<0.001		<0.001		<0.001	<0.001	<0.001	<0.001			
22	硝酸性窒素及び亜硝酸性窒素	mg/l	10 以下		0.22			0.25		0.17		0.24	0.17	0.25	0.25			
23	フッ素	mg/l	0.8 以下		<0.15			<0.15		<0.15		<0.15	<0.15	<0.15	<0.15			
24	ホウ素	mg/l	1 以下		<0.02			<0.02		<0.02		<0.02	<0.02	<0.02	<0.02			
25	ダイオキシン類	pg-TEQ/l	1 以下		0.046			0.045		0.045		0.046	0.045	0.046	0.046			
26	エチルベンゼン	mg/l	-		<0.0001			<0.0001		<0.0001		<0.0001	<0.0001	<0.0001	<0.0001			
27	トルエン	mg/l	-		<0.001			<0.001		<0.001		<0.001	<0.001	<0.001	<0.001			
28	キシレン	mg/l	-		<0.001			<0.001		<0.001		<0.001	<0.001	<0.001	<0.001			
29	BOD	mg/l	-		0.5			1.0		<0.5		0.7	<0.5	1.0	1.0			
30	COD	mg/l	-		2.0			2.0		1.3		1.6	1.3	2.0	2.0			
31	SS	mg/l	-		2			<1		2		2	<1	2	2			
32	全窒素	mg/l	-		0.30			0.31		0.33		0.35	0.30	0.35	0.35			
33	全りん	mg/l	-		0.011			0.007		<0.005		<0.005	<0.005	0.011	0.011			
34	塩化物イオン	mg/l	-		5.0		5.2	4.9		5.7		5.3	5.3	6.1	6.1			
35	電気伝導度	μS/cm	-		58		73	88		74		88	88	79	75	87	58	88

1 水質モニタリング

1) 周辺環境水

No	項目	(単位)	環境基準	ア-19 杉倉川下流															
				H16. 4. 30	H16. 5. 26	H16. 6. 29	H16. 7. 15	H16. 8. 4	H16. 9. 13	H16. 10. 19	H16. 11. 18	H16. 12. 1	最小	最大					
	調査年月日																		
	天候			晴れ	晴れ	曇り	晴れ	曇り	曇り	晴れ	曇り	晴れ							
	採取時刻			8:30	8:50	8:20	10:08	8:37	9:24	9:10	10:49	9:32							
	気温	(°C)		18.0	14.5	20.7	21.0	25.2	22.1	13.2	11.7	4.4							
	水温	(°C)		8.0	11.4	16.1	16.7	19.3	16.7	10.6	8.0	5.0							
	色相			無色	無色	無色	無色	無色	無色	無色	無色	無色							
1	カドミウム	mg/Q	0.01 以下		<0.001			<0.001		<0.001		<0.001	<0.001	<0.001	<0.001				
2	全シアン	mg/Q	検出されないこと		<0.01			<0.01		<0.01		<0.01	<0.01	<0.01	<0.01				
3	鉛	mg/Q	0.01 以下		<0.001			<0.001		<0.001		<0.001	<0.001	<0.001	<0.001				
4	六価クロム	mg/Q	0.05 以下		<0.02			<0.02		<0.02		<0.02	<0.02	<0.02	<0.02				
5	砒素	mg/Q	0.01 以下		<0.001			0.002		<0.001		<0.001	<0.001	0.002	0.002				
6	総水銀	mg/Q	0.0005以下		<0.0005			<0.0005		<0.0005		<0.0005	<0.0005	<0.0005	<0.0005				
7	ポリ塩化ビフェニル (PCB)	mg/Q	検出されないこと		<0.0005			<0.0005		<0.0005		<0.0005	<0.0005	<0.0005	<0.0005				
8	ジクロロメタン	mg/Q	0.02 以下		<0.001			<0.001		<0.001		<0.001	<0.001	<0.001	<0.001				
9	四塩化炭素	mg/Q	0.002 以下		<0.0001			<0.0001		<0.0001		<0.0001	<0.0001	<0.0001	<0.0001				
10	1,2-ジクロロエタン	mg/Q	0.004 以下		<0.0001			<0.0001		<0.0001		<0.0001	<0.0001	<0.0001	<0.0001				
11	1,1-ジクロロエチレン	mg/Q	0.02 以下		<0.001			<0.001		<0.001		<0.001	<0.001	<0.001	<0.001				
12	シス-1,2-ジクロロエチレン	mg/Q	0.04 以下		<0.001			<0.001		<0.001		<0.001	<0.001	<0.001	<0.001				
13	1,1,1-トリクロロエタン	mg/Q	1 以下		<0.0005			<0.0005		<0.0005		<0.0005	<0.0005	<0.0005	<0.0005				
14	1,1,2-トリクロロエタン	mg/Q	0.006 以下		<0.0001			<0.0001		<0.0001		<0.0001	<0.0001	<0.0001	<0.0001				
15	トリクロロエチレン	mg/Q	0.03 以下		<0.001			<0.001		<0.001		<0.001	<0.001	<0.001	<0.001				
16	テトラクロロエチレン	mg/Q	0.01 以下		<0.0005			<0.0005		<0.0005		<0.0005	<0.0005	<0.0005	<0.0005				
17	1,3-ジクロロプロペン	mg/Q	0.002 以下		<0.0001			<0.0001		<0.0001		<0.0001	<0.0001	<0.0001	<0.0001				
18	シマジン	mg/Q	0.003 以下		<0.0001			<0.0001		<0.0001		<0.0001	<0.0001	<0.0001	<0.0001				
19	チオベンカルブ	mg/Q	0.02 以下		<0.001			<0.001		<0.001		<0.001	<0.001	<0.001	<0.001				
20	ベンゼン	mg/Q	0.01 以下		<0.001			<0.001		<0.001		<0.001	<0.001	<0.001	<0.001				
21	セレン	mg/Q	0.01 以下		<0.001			<0.001		<0.001		<0.001	<0.001	<0.001	<0.001				
22	硝酸性窒素及び亜硝酸性窒素	mg/Q	10 以下		0.26			0.31		0.48		0.37	0.26	0.48	0.48				
23	フッ素	mg/Q	0.8 以下		<0.15			<0.15		<0.15		<0.15	<0.15	<0.15	<0.15				
24	ホウ素	mg/Q	1 以下		<0.02			<0.02		<0.02		<0.02	<0.02	<0.02	<0.02				
25	ダイオキシン類	pg-TEQ/Q	1 以下		0.048			0.046		0.045		0.044	0.044	0.048	0.048				
26	エチルベンゼン	mg/Q	-		<0.0001			<0.0001		<0.0001		<0.0001	<0.0001	<0.0001	<0.0001				
27	トルエン	mg/Q	-		<0.001			<0.001		<0.001		<0.001	<0.001	<0.001	<0.001				
28	キシレン	mg/Q	-		<0.001			<0.001		<0.001		<0.001	<0.001	<0.001	<0.001				
29	BOD	mg/Q	-		0.5			1.0		0.8		0.8	0.5	1.0	1.0				
30	COD	mg/Q	-		1.9			1.9		1.3		1.4	1.3	1.9	1.9				
31	SS	mg/Q	-		2			1		1		<1	<1	2	2				
32	全窒素	mg/Q	-		0.34			0.38		0.5		0.45	0.34	0.5	0.5				
33	全りん	mg/Q	-		0.010			0.008		<0.005		0.006	<0.005	0.010	0.010				
34	塩化物イオン	mg/Q	-		5.5			7.5		7.5		7.0	8.8	5.5	8.8				
35	電気伝導度	μS/cm	-		62			85		100		80	98	98	93	83	100	62	100



1 水質モニタリング

1) 周辺環境水

No	項目	(単位)	環境基準	ア-20										
				境況中流										
調査年月日				H16. 4. 30	H16. 5. 26	H16. 6. 29	H16. 7. 15	H16. 8. 4	H16. 9. 13	H16. 10. 19	H16. 11. 18	H16. 12. 1	最小	最大
天候				晴れ	晴れ	曇り	曇り	曇り	曇り	晴れ	曇り	晴れ		
採取時刻				9:30	10:20	9:25	10:45	10:03	10:45	11:29	11:42	11:35		
気温 (°C)				20.5	17.6	19.5	20.0	24.0	21.5	18.0	11.8	4.7		
水温 (°C)				9.1	11.9	14.0	14.2	15.8	15.1	11.8	9.8	6.5		
色相				無色	無色	無色	無色	無色	無色	無色	無色	無色		
1	カドミウム	mg/l	0.01 以下	<0.001	<0.001			<0.001		<0.001		<0.001	<0.001	<0.001
2	全シアン	mg/l	検出されないこと	<0.01				<0.01		<0.01		<0.01	<0.01	<0.01
3	鉛	mg/l	0.01 以下	<0.001	0.001			<0.001		<0.001		<0.001	<0.001	0.001
4	六価クロム	mg/l	0.05 以下	<0.02				<0.02		<0.02		<0.02	<0.02	<0.02
5	砒素	mg/l	0.01 以下	<0.001	<0.001			<0.001		<0.001		<0.001	<0.001	<0.001
6	総水銀	mg/l	0.0005以下	<0.0005				<0.0005		<0.0005		<0.0005	<0.0005	<0.0005
7	ポリ塩化ビフェニル (PCB)	mg/l	検出されないこと	<0.0005				<0.0005		<0.0005		<0.0005	<0.0005	<0.0005
8	ジクロロメタン	mg/l	0.02 以下	<0.001	<0.001	<0.001	<0.001	<0.001	<0.001	<0.001	<0.001	<0.001	<0.001	<0.001
9	四塩化炭素	mg/l	0.002 以下	<0.0001				<0.0001		<0.0001		<0.0001	<0.0001	<0.0001
10	1,2-ジクロロエタン	mg/l	0.004 以下	<0.0001	<0.0001	<0.0001	<0.0001	<0.0001	<0.0001	<0.0001	<0.0001	<0.0001	<0.0001	<0.0001
11	1,1-ジクロロエチレン	mg/l	0.02 以下	<0.001	<0.001			<0.001		<0.001		<0.001	<0.001	<0.001
12	シス-1,2-ジクロロエチレン	mg/l	0.04 以下	<0.001	<0.001			<0.001		<0.001		<0.001	<0.001	<0.001
13	1,1,1-トリクロロエタン	mg/l	1 以下	<0.0005				<0.0005		<0.0005		<0.0005	<0.0005	<0.0005
14	1,1,2-トリクロロエタン	mg/l	0.006 以下	<0.0001				<0.0001		<0.0001		<0.0001	<0.0001	<0.0001
15	トリクロロエチレン	mg/l	0.03 以下	<0.001	<0.001			<0.001		<0.001		<0.001	<0.001	<0.001
16	テトラクロロエチレン	mg/l	0.01 以下	<0.0005	<0.0005			<0.0005		<0.0005		<0.0005	<0.0005	<0.0005
17	1,3-ジクロロプロペン	mg/l	0.002 以下	<0.0001				<0.0001		<0.0001		<0.0001	<0.0001	<0.0001
18	シマジン	mg/l	0.003 以下	<0.0001				<0.0001		<0.0001		<0.0001	<0.0001	<0.0001
19	チオベンカルブ	mg/l	0.02 以下	<0.001				<0.001		<0.001		<0.001	<0.001	<0.001
20	ベンゼン	mg/l	0.01 以下	<0.001	<0.001	<0.001	<0.001	<0.001	<0.001	<0.001	<0.001	<0.001	<0.001	<0.001
21	セレン	mg/l	0.01 以下	<0.001				<0.001		<0.001		<0.001	<0.001	<0.001
22	硝酸性窒素及び亜硝酸性窒素	mg/l	10 以下	1.1				0.77		0.72		1.1	0.72	1.1
23	フッ素	mg/l	0.8 以下	<0.15	<0.15			<0.15		<0.15		<0.15	<0.15	<0.15
24	ホウ素	mg/l	1 以下	<0.02	<0.02	<0.02	<0.02	<0.02	<0.02	<0.02	<0.02	<0.02	<0.02	<0.02
25	ダイオキシン類	pg-TEQ/l	1 以下	0.046	0.046			0.045		0.045		0.045	0.045	0.046
26	エチルベンゼン	mg/l	-	<0.0001				<0.0001		<0.0001		<0.0001	<0.0001	<0.0001
27	トルエン	mg/l	-	<0.001				<0.001		<0.001		<0.001	<0.001	<0.001
28	キシレン	mg/l	-	<0.001				<0.001		<0.001		<0.001	<0.001	<0.001
29	BOD	mg/l	-	<0.5				0.8		<0.5		0.7	<0.5	0.8
30	COD	mg/l	-											
31	SS	mg/l	-	4				3		3		2	2	4
32	全窒素	mg/l	-	1.2				0.89		1.6		1.2	0.89	1.6
33	全りん	mg/l	-	0.013				0.012		<0.005		0.009	<0.005	0.013
34	塩化物イオン	mg/l	-	4.7	4.6	4.1	4.3	4.7	4.7	4.8	5.0	5.3	4.1	5.3
35	電気伝導度	μS/cm	-	93	90	92	98	93	97	98	97	100	90	100

1 水質モニタリング

1) 周辺環境水

No	項目	(単位)	環境基準	ア-21										
				境沢県境										
調査年月日				H16. 4. 30	H16. 5. 26	H16. 6. 29	H16. 7. 15	H16. 8. 4	H16. 9. 13	H16. 10. 19	H16. 11. 18	H16. 12. 1	最小	最大
天候				晴れ	晴れ	曇り	晴れ	曇り	曇り	晴れ	曇り	晴れ		
採取時刻				9:15	10:00	9:05	10:31	9:40	10:25	11:07	11:47	11:40		
気温		(°C)		20.0	16.2	18.9	20.5	23.5	21.7	18.5	12.0	3.8		
水温		(°C)		10.6	11.5	16.0	16.4	19.5	16.9	12.1	8.3	4.0		
色相				無色	無色	無色	無色	無色	無色	無色	無色	無色		
1	カドミウム	mg/l	0.01 以下		<0.001			<0.001		<0.001		<0.001	<0.001	<0.001
2	全シアン	mg/l	検出されないこと		<0.01			<0.01		<0.01		<0.01	<0.01	<0.01
3	鉛	mg/l	0.01 以下		<0.001	<0.001		<0.001		<0.001		<0.001	<0.001	<0.001
4	六価クロム	mg/l	0.05 以下		<0.02			<0.02		<0.02		<0.02	<0.02	<0.02
5	砒素	mg/l	0.01 以下		<0.001	<0.001		<0.001		<0.001		<0.001	<0.001	<0.001
6	総水銀	mg/l	0.0005以下		<0.0005			<0.0005		<0.0005		<0.0005	<0.0005	<0.0005
7	ポリ塩化ビフェニル(PCB)	mg/l	検出されないこと		<0.0005			<0.0005		<0.0005		<0.0005	<0.0005	<0.0005
8	ジクロロメタン	mg/l	0.02 以下	<0.001	<0.001	<0.001	<0.001	<0.001	<0.001	<0.001	<0.001	<0.001	<0.001	<0.001
9	四塩化炭素	mg/l	0.002 以下		<0.0001			<0.0001		<0.0001		<0.0001	<0.0001	<0.0001
10	1,2-ジクロロエタン	mg/l	0.004 以下	<0.0001	<0.0001	<0.0001	<0.0001	<0.0001	<0.0001	<0.0001	<0.0001	<0.0001	<0.0001	<0.0001
11	1,1-ジクロロエチレン	mg/l	0.02 以下		<0.001	<0.001		<0.001		<0.001		<0.001	<0.001	<0.001
12	シス-1,2-ジクロロエチレン	mg/l	0.04 以下		<0.001	<0.001		<0.001		<0.001		<0.001	<0.001	<0.001
13	1,1,1-トリクロロエタン	mg/l	1 以下		<0.0005			<0.0005		<0.0005		<0.0005	<0.0005	<0.0005
14	1,1,1,2-トリクロロエタン	mg/l	0.006 以下		<0.0001			<0.0001		<0.0001		<0.0001	<0.0001	<0.0001
15	トリクロロエチレン	mg/l	0.03 以下		<0.001	<0.001		<0.001		<0.001		<0.001	<0.001	<0.001
16	テトラクロロエチレン	mg/l	0.01 以下		<0.0005	<0.0005		<0.0005		<0.0005		<0.0005	<0.0005	<0.0005
17	1,3-ジクロロプロペン	mg/l	0.002 以下		<0.0001			<0.0001		<0.0001		<0.0001	<0.0001	<0.0001
18	シマジン	mg/l	0.003 以下		<0.0001			<0.0001		<0.0001		<0.0001	<0.0001	<0.0001
19	チオベンカルブ	mg/l	0.02 以下		<0.001			<0.001		<0.001		<0.001	<0.001	<0.001
20	ベンゼン	mg/l	0.01 以下	<0.001	<0.001	<0.001	<0.001	<0.001	<0.001	<0.001	<0.001	<0.001	<0.001	<0.001
21	セレン	mg/l	0.01 以下		<0.001			<0.001		<0.001		<0.001	<0.001	<0.001
22	硝酸性窒素及び亜硝酸性窒素	mg/l	10 以下		1.9			0.81		0.79		1.6	0.79	1.9
23	フッ素	mg/l	0.8 以下		<0.15	<0.15		<0.15		<0.15		<0.15	<0.15	<0.15
24	ホウ素	mg/l	1 以下	<0.02	<0.02	<0.02	<0.02	<0.02	<0.02	<0.02	<0.02	<0.02	<0.02	<0.02
25	ダイオキシン類	pg-TEQ/l	1 以下		0.044	0.045		0.044		0.045		0.044	0.044	0.045
26	エチルベンゼン	mg/l	-		<0.0001			<0.0001		<0.0001		<0.0001	<0.0001	<0.0001
27	トルエン	mg/l	-		<0.001			<0.001		<0.001		<0.001	<0.001	<0.001
28	キシレン	mg/l	-		<0.001			<0.001		<0.001		<0.001	<0.001	<0.001
29	BOD	mg/l	-		<0.5			1.0		<0.5		<0.5	<0.5	1.0
30	COD	mg/l	-											
31	SS	mg/l	-		<1			2		1		<1	<1	2
32	全窒素	mg/l	-		2.0			0.92		1.7		1.6	0.92	2.0
33	全りん	mg/l	-		0.006			0.006		<0.005		<0.005	<0.005	0.006
34	塩化物イオン	mg/l	-	29	31	33	33	38	38	24	24	30	24	38
35	電気伝導度	μS/cm	-	190	190	220	210	230	230	160	170	190	160	230



1 水質モニタリング

1) 周辺環境水

No	項目	(単位)	環境基準	ア-22										最小	最大
				熊原川 (飯豊橋)											
調査年月日				H16.4.30	H16.5.26	H16.6.29	H16.7.15	H16.8.4	H16.9.13	H16.10.19	H16.11.18	H16.12.1			
天候				晴れ	晴れ	曇り	晴れ	曇り	曇り	晴れ	曇り	晴れ			
採取時刻				8:30	8:36	8:37	8:57	8:45	8:52	8:46	10:12	8:50			
気温	(°C)			17.4	19.0	24.4	24.8	26.1	19.4	11.9	11.9	3.9			
水温	(°C)			8.8	11.5	16.2	16.0	19.6	16.2	11.0	7.8	4.9			
色相				無色	無色	無色	無色	無色	無色	無色	無色	無色			
1 カドミウム	mg/l	0.01 以下			<0.001			<0.001		<0.001		<0.001	<0.001	<0.001	
2 全シアン	mg/l	検出されないこと			<0.01			<0.01		<0.01		<0.01	<0.01	<0.01	
3 鉛	mg/l	0.01 以下			<0.001			<0.001		<0.001		<0.001	<0.001	<0.001	
4 六価クロム	mg/l	0.05 以下			<0.02			<0.02		<0.02		<0.02	<0.02	<0.02	
5 砒素	mg/l	0.01 以下			<0.001			<0.001		<0.001		<0.001	<0.001	<0.001	
6 総水銀	mg/l	0.0005以下			<0.0005			<0.0005		<0.0005		<0.0005	<0.0005	<0.0005	
7 ポリ塩化ビフェニル(PCB)	mg/l	検出されないこと			<0.0005			<0.0005		<0.0005		<0.0005	<0.0005	<0.0005	
8 ジクロロメタン	mg/l	0.02 以下	<0.001	<0.001	<0.001	<0.001	<0.001	<0.001	<0.001	<0.001	<0.001	<0.001	<0.001	<0.001	
9 四塩化炭素	mg/l	0.002 以下	<0.001	<0.001	<0.001	<0.001	<0.001	<0.001	<0.001	<0.001	<0.001	<0.001	<0.001	<0.001	
10 1,2-ジクロロエタン	mg/l	0.004 以下	<0.0001	<0.0001	<0.0001	<0.0001	<0.0001	<0.0001	<0.0001	<0.0001	<0.0001	<0.0001	<0.0001	<0.0001	
11 1,1-ジクロロエチレン	mg/l	0.02 以下	<0.001	<0.001	<0.001	<0.001	<0.001	<0.001	<0.001	<0.001	<0.001	<0.001	<0.001	<0.001	
12 シス-1,2-ジクロロエチレン	mg/l	0.04 以下	<0.001	<0.001	<0.001	<0.001	<0.001	<0.001	<0.001	<0.001	<0.001	<0.001	<0.001	<0.001	
13 1,1,1-トリクロロエタン	mg/l	1 以下	<0.0005	<0.0005	<0.0005	<0.0005	<0.0005	<0.0005	<0.0005	<0.0005	<0.0005	<0.0005	<0.0005	<0.0005	
14 1,1,2-トリクロロエタン	mg/l	0.006 以下	<0.0001	<0.0001	<0.0001	<0.0001	<0.0001	<0.0001	<0.0001	<0.0001	<0.0001	<0.0001	<0.0001	<0.0001	
15 トリクロロエチレン	mg/l	0.03 以下	<0.001	<0.001	<0.001	<0.001	<0.001	<0.001	<0.001	<0.001	<0.001	<0.001	<0.001	<0.001	
16 テトラクロロエチレン	mg/l	0.01 以下	<0.0005	<0.0005	<0.0005	<0.0005	<0.0005	<0.0005	<0.0005	<0.0005	<0.0005	<0.0005	<0.0005	<0.0005	
17 1,3-ジクロロプロペン	mg/l	0.002 以下	<0.0001	<0.0001	<0.0001	<0.0001	<0.0001	<0.0001	<0.0001	<0.0001	<0.0001	<0.0001	<0.0001	<0.0001	
18 シマジン	mg/l	0.003 以下		<0.0001				<0.0001		<0.0001		<0.0001	<0.0001	<0.0001	
19 チオベンカルブ	mg/l	0.02 以下		<0.001				<0.001		<0.001		<0.001	<0.001	<0.001	
20 ベンゼン	mg/l	0.01 以下	<0.001	<0.001	<0.001	<0.001	<0.001	<0.001	<0.001	<0.001	<0.001	<0.001	<0.001	<0.001	
21 セレン	mg/l	0.01 以下		<0.001				<0.001		<0.001		<0.001	<0.001	<0.001	
22 硝酸性窒素及び亜硝酸性窒素	mg/l	10 以下		0.55				0.60		0.60		0.67	0.55	0.67	
23 フッ素	mg/l	0.8 以下		<0.15				<0.15		<0.15		<0.15	<0.15	<0.15	
24 ホウ素	mg/l	1 以下		<0.02				<0.02		<0.02		<0.02	<0.02	<0.02	
25 ダイオキシン類	pg-TEQ/l	1 以下													
26 エチルベンゼン	mg/l	-													
27 トルエン	mg/l	-													
28 キシレン	mg/l	-													
29 BOD	mg/l	-		0.7				1.2		0.6		0.7	0.6	1.2	
30 COD	mg/l	-													
31 SS	mg/l	-		3				2		2		<1	<1	3	
32 全窒素	mg/l	-		0.64				0.74		0.79		0.74	0.64	0.79	
33 全りん	mg/l	-		0.020				0.014		<0.005		0.007	<0.005	0.020	
34 塩化物イオン	mg/l	-	5.6	6.4	7.0	6.1	7.4	7.0	7.2	6.4	7.5	5.6	7.5	7.5	
35 電気伝導度	μS/cm	-	65	86	110	89	110	100	94	85	100	65	110	110	

## 2) 周辺地下水

No	項目	(単位)	地下水の水質汚濁に係る環境基準	ア-23 南側県境										
				H16. 4. 30	H16. 5. 26	H16. 6. 29	H16. 7. 15	H16. 8. 4	H16. 9. 13	H16. 10. 19	H16. 11. 18	H16. 12. 1	最小	最大
調査年月日														
天候				晴れ	晴れ	曇り	曇り	曇り	曇り	曇り	晴れ	曇り	晴れ	
採取時刻				9:55	10:03	8:35	11:05	8:58	11:05	8:50	11:13	9:20		
気温	(°C)			16.6	17.2	22.0	20.5	25.2	21.0	14.5	10.4	0.9		
水温	(°C)			10.2	10.5	11.2	10.8	12.3	11.1	9.4	9.8	9.0		
色相				無色	微灰色	褐色	無色	褐色	無色	褐色	無色	褐色		
1 カドミウム	mg/l	0.01 以下		<0.001				<0.001		<0.001		<0.001	<0.001	
2 全シアン	mg/l	検出されないこと		<0.01				<0.01		<0.01		<0.01	<0.01	
3 鉛	mg/l	0.01 以下		0.003	0.013			<0.001		0.008		0.002	0.013	
4 六価クロム	mg/l	0.05 以下		<0.02				<0.02		<0.02		<0.02	<0.02	
5 砒素	mg/l	0.01 以下		<0.001	<0.001			<0.001		<0.001		<0.001	<0.001	
6 総水銀	mg/l	0.0005以下		<0.0005				<0.0005		<0.0005		<0.0005	<0.0005	
7 ポリ塩化ビフェニル(PCB)	mg/l	検出されないこと		<0.0005				<0.0005		<0.0005		<0.0005	<0.0005	
8 ジクロロメタン	mg/l	0.02 以下	<0.001	<0.001	<0.001	<0.001	<0.001	<0.001	<0.001	<0.001	<0.001	<0.001	<0.001	
9 四塩化炭素	mg/l	0.002 以下	<0.0001	<0.0001	<0.0001	<0.0001	<0.0001	<0.0001	<0.0001	<0.0001	<0.0001	<0.0001	<0.0001	
10 1,2-ジクロロエタン	mg/l	0.004 以下	<0.0001	<0.0001	<0.0001	<0.0001	<0.0001	<0.0001	<0.0001	<0.0001	<0.0001	<0.0001	<0.0001	
11 1,1-ジクロロエチレン	mg/l	0.02 以下		<0.001	<0.001			<0.001		<0.001		<0.001	<0.001	
12 シス-1,2-ジクロロエチレン	mg/l	0.04 以下		<0.001	<0.001			<0.001		<0.001		<0.001	<0.001	
13 1,1,1-トリクロロエタン	mg/l	1 以下		<0.0005				<0.0005		<0.0005		<0.0005	<0.0005	
14 1,1,2-トリクロロエタン	mg/l	0.006 以下		<0.0001				<0.0001		<0.0001		<0.0001	<0.0001	
15 トリクロロエチレン	mg/l	0.03 以下		<0.001	<0.001			<0.001		<0.001		<0.001	<0.001	
16 テトラクロロエチレン	mg/l	0.01 以下		<0.0005	<0.0005			<0.0005		<0.0005		<0.0005	<0.0005	
17 1,3-ジクロロプロペン	mg/l	0.002 以下		<0.0001				<0.0001		<0.0001		<0.0001	<0.0001	
18 シマジン	mg/l	0.003 以下		<0.0001				<0.0001		<0.0001		<0.0001	<0.0001	
19 チオベンカルブ	mg/l	0.02 以下		<0.001				<0.001		<0.001		<0.001	<0.001	
20 ベンゼン	mg/l	0.01 以下	<0.001	<0.001	<0.001	<0.001	<0.001	<0.001	<0.001	<0.001	<0.001	<0.001	<0.001	
21 セレン	mg/l	0.01 以下		<0.001				<0.001		<0.001		<0.001	<0.001	
22 硝酸性窒素及び亜硝酸性窒素	mg/l	10 以下		2.0				2.3		2.4		2.3	2.4	
23 フッ素	mg/l	0.8 以下		0.17	0.21			<0.15		<0.15		0.17	<0.15	
24 ホウ素	mg/l	1 以下	<0.02	<0.02	<0.02	<0.02	<0.02	<0.02	<0.02	<0.02	<0.02	<0.02	<0.02	
25 ダイオキシン類	pg-TEQ/l	1 以下		0.073	0.054			0.059		0.050		0.053	0.050	
26 エチルベンゼン	mg/l	-		<0.0001				<0.0001		<0.0001		<0.0001	<0.0001	
27 トルエン	mg/l	-		<0.001				<0.001		<0.001		<0.001	<0.001	
28 キシレン	mg/l	-		<0.001				<0.001		<0.001		<0.001	<0.001	
29 塩化物イオン	mg/l	-	14	15	13	13	13	13	12	13	13	12	15	
30 電気伝導度	μS/cm	-	140	160	150	140	130	130	120	150	160	120	160	



## 2) 周辺地下水

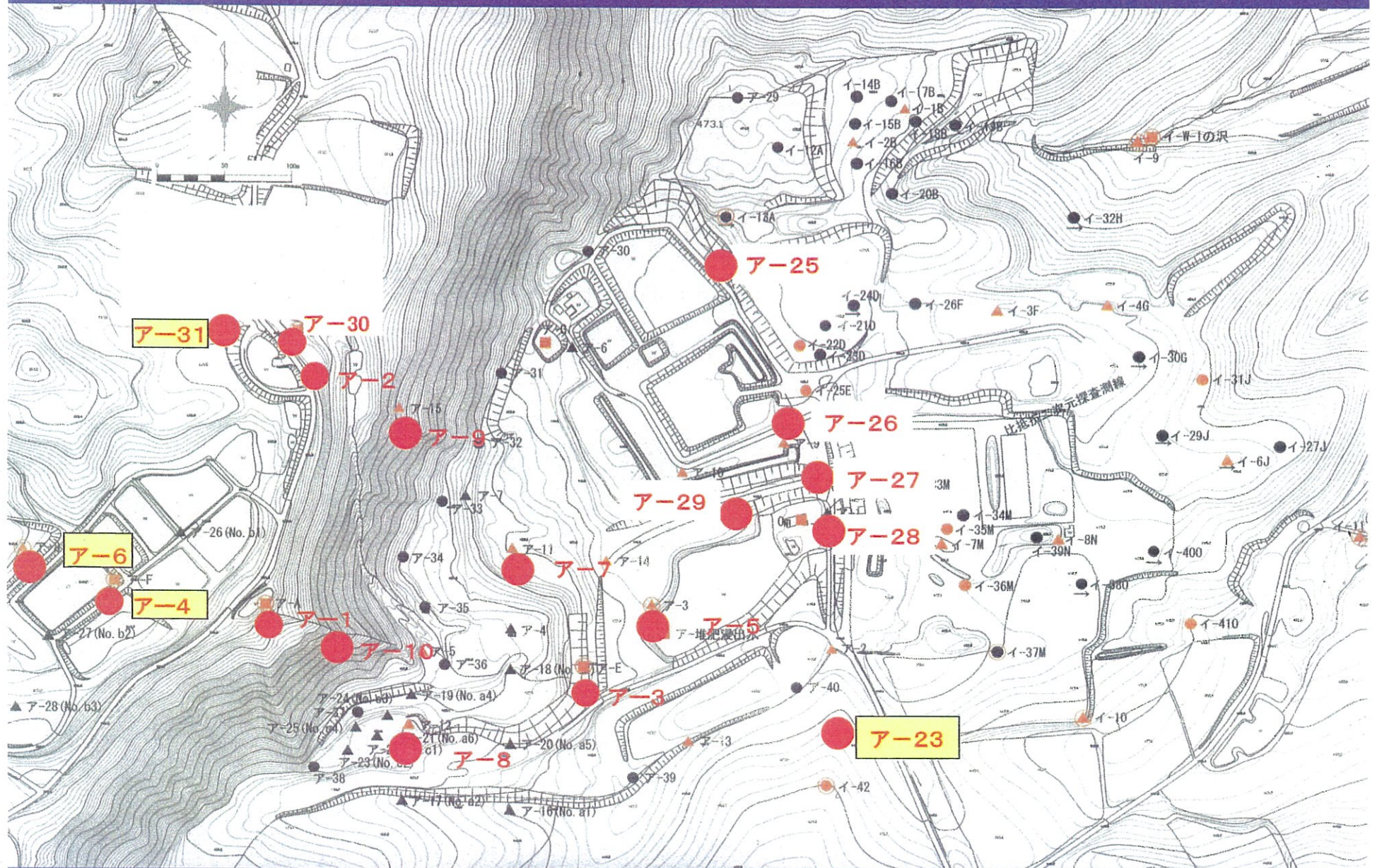
No	項目	(単位)	地下水の水質汚濁に係る環境基準	ア-2.4 南側牧草地 下流					
				H16. 5. 26	H16. 8. 4	H16. 10. 19	H16. 12. 1	最小	最大
調査年月日									
天候				晴れ	曇り	晴れ	晴れ		
採取時刻				11:29	10:45	9:00	10:25		
気温				(°C)	22.0	24.8	12.0	5.2	
水温				(°C)	10.5	10.6	9.8	8.2	
色相					無色	無色	無色	微白色	
1	カドミウム	mg/l	0.01 以下	<0.001	<0.001	<0.001	<0.001	<0.001	<0.001
2	全シアン	mg/l	検出されないこと	<0.01	<0.01	<0.01	<0.01	<0.01	<0.01
3	鉛	mg/l	0.01 以下	<0.001	<0.001	<0.001	0.003	<0.001	0.003
4	六価クロム	mg/l	0.05 以下	<0.02	<0.02	<0.02	<0.02	<0.02	<0.02
5	砒素	mg/l	0.01 以下	0.002	0.002	0.001	0.001	0.001	0.002
6	総水銀	mg/l	0.0005以下	<0.0005	<0.0005	<0.0005	<0.0005	<0.0005	<0.0005
7	ポリ塩化ビフェニル(PCB)	mg/l	検出されないこと	<0.0005	<0.0005	<0.0005	<0.0005	<0.0005	<0.0005
8	ジクロロメタン	mg/l	0.02 以下	<0.001	<0.001	<0.001	<0.001	<0.001	<0.001
9	四塩化炭素	mg/l	0.002 以下	<0.0001	<0.0001	<0.0001	<0.0001	<0.0001	<0.0001
10	1,2-ジクロロエタン	mg/l	0.004 以下	<0.0001	<0.0001	<0.0001	<0.0001	<0.0001	<0.0001
11	1,1-ジクロロエチレン	mg/l	0.02 以下	<0.001	<0.001	<0.001	<0.001	<0.001	<0.001
12	シス-1,2-ジクロロエチレン	mg/l	0.04 以下	<0.001	<0.001	<0.001	<0.001	<0.001	<0.001
13	1,1,1-トリクロロエタン	mg/l	1 以下	<0.0005	<0.0005	<0.0005	<0.0005	<0.0005	<0.0005
14	1,1,1,2-トリクロロエタン	mg/l	0.006 以下	<0.0001	<0.0001	<0.0001	<0.0001	<0.0001	<0.0001
15	トリクロロエチレン	mg/l	0.03 以下	<0.001	<0.001	<0.001	<0.001	<0.001	<0.001
16	テトラクロロエチレン	mg/l	0.01 以下	<0.0005	<0.0005	<0.0005	<0.0005	<0.0005	<0.0005
17	1,3-ジクロロプロペン	mg/l	0.002 以下	<0.0001	<0.0001	<0.0001	<0.0001	<0.0001	<0.0001
18	シマジン	mg/l	0.003 以下	<0.0001	<0.0001	<0.0001	<0.0001	<0.0001	<0.0001
19	チオベンカルブ	mg/l	0.02 以下	<0.001	<0.001	<0.001	<0.001	<0.001	<0.001
20	ベンゼン	mg/l	0.01 以下	<0.001	<0.001	<0.001	<0.001	<0.001	<0.001
21	セレン	mg/l	0.01 以下	<0.001	<0.001	<0.001	<0.001	<0.001	<0.001
22	硝酸性窒素及び亜硝酸性窒素	mg/l	10 以下	0.49	0.42	0.42	0.55	0.42	0.55
23	フッ素	mg/l	0.8 以下	<0.15	<0.15	<0.15	<0.15	<0.15	<0.15
24	ホウ素	mg/l	1 以下	<0.02	<0.02	<0.02	<0.02	<0.02	<0.02
25	ダイオキシン類	pg-TEQ/l	1 以下	0.080	0.073	0.048	0.056	0.048	0.080
26	エチルベンゼン	mg/l	-	<0.0001	<0.0001	<0.0001	<0.0001	<0.0001	<0.0001
27	トルエン	mg/l	-	<0.001	<0.001	<0.001	<0.001	<0.001	<0.001
28	キシレン	mg/l	-	<0.001	<0.001	<0.001	<0.001	<0.001	<0.001
29	塩化物イオン	mg/l	-	7.5	7.8	6.4	9.7	6.4	9.7
30	電気伝導度	μS/cm	-	110	100	93	120	93	120

## 2) 周辺地下水

No	項目	(単位)	地下水の水質汚濁に係る環境基準	ア-31										最小	最大
				ラグーン 上流西											
調査年月日				H16. 4. 30	H16. 5. 26	H16. 6. 29	H16. 7. 15	H16. 8. 4	H16. 9. 13	H16. 10. 19	H16. 11. 18	H16. 12. 1			
天候				晴れ	晴れ	曇り	曇り	曇り	曇り	晴れ	曇り	晴れ			
採取時刻				10:40	11:25	9:30	11:24	9:49	11:24	10:20	10:55	11:45			
気温		(°C)		18.5	21.8	21.1	21.5	25.7	21.0	15.3	9.8	3.0			
水温		(°C)		10.0	8.6	9.3	8.7	10.2	10.3	10.3	10.8	10.0			
色相				無色	無色	黄褐色	無色	黄褐色	無色	灰白色	無色	灰白色			
1	カドミウム	mg/l	0.01 以下		<0.001			<0.001		<0.001		<0.001	<0.001	<0.001	
2	全シアン	mg/l	検出されないこと		<0.01			<0.01		<0.01		<0.01	<0.01	<0.01	
3	鉛	mg/l	0.01 以下		0.002	0.019		<0.001		0.003		0.003	<0.001	0.019	
4	六価クロム	mg/l	0.05 以下		<0.02			<0.02		<0.02		<0.02	<0.02	<0.02	
5	砒素	mg/l	0.01 以下		<0.001	<0.001		<0.001		<0.001		<0.001	<0.001	<0.001	
6	総水銀	mg/l	0.0005以下		<0.0005			<0.0005		<0.0005		<0.0005	<0.0005	<0.0005	
7	ポリ塩化ビフェニル(PCB)	mg/l	検出されないこと		<0.0005			<0.0005		<0.0005		<0.0005	<0.0005	<0.0005	
8	ジクロロメタン	mg/l	0.02 以下	<0.001	<0.001	<0.001	<0.001	<0.001	<0.001	<0.001	<0.001	<0.001	<0.001	<0.001	
9	四塩化炭素	mg/l	0.002 以下		<0.0001			<0.0001		<0.0001		<0.0001	<0.0001	<0.0001	
10	1,2-ジクロロエタン	mg/l	0.004 以下	<0.0001	<0.0001	<0.0001	<0.0001	<0.0001	<0.0001	<0.0001	<0.0001	<0.0001	<0.0001	<0.0001	
11	1,1-ジクロロエチレン	mg/l	0.02 以下		<0.001	<0.001		<0.001		<0.001		<0.001	<0.001	<0.001	
12	シス-1,2-ジクロロエチレン	mg/l	0.04 以下		<0.001	<0.001		<0.001		<0.001		<0.001	<0.001	<0.001	
13	1,1,1-トリクロロエタン	mg/l	1 以下		<0.0005			<0.0005		<0.0005		<0.0005	<0.0005	<0.0005	
14	1,1,2-トリクロロエタン	mg/l	0.006 以下		<0.0001			<0.0001		<0.0001		<0.0001	<0.0001	<0.0001	
15	トリクロロエチレン	mg/l	0.03 以下		<0.001	<0.001		<0.001		<0.001		<0.001	<0.001	<0.001	
16	テトラクロロエチレン	mg/l	0.01 以下		<0.0005	<0.0005		<0.0005		<0.0005		<0.0005	<0.0005	<0.0005	
17	1,3-ジクロロプロペン	mg/l	0.002 以下		<0.0001			<0.0001		<0.0001		<0.0001	<0.0001	<0.0001	
18	シマジン	mg/l	0.003 以下		<0.0001			<0.0001		<0.0001		<0.0001	<0.0001	<0.0001	
19	チオベンカルブ	mg/l	0.02 以下		<0.001			<0.001		<0.001		<0.001	<0.001	<0.001	
20	ベンゼン	mg/l	0.01 以下	<0.001	<0.001	<0.001	<0.001	<0.001	<0.001	<0.001	<0.001	<0.001	<0.001	<0.001	
21	セレン	mg/l	0.01 以下		<0.001			<0.001		<0.001		<0.001	<0.001	<0.001	
22	硝酸性窒素及び亜硝酸性窒素	mg/l	10. 以下		2.0			2.3		0.96		1.5	0.96	2.3	
23	フッ素	mg/l	0.8 以下		<0.15	<0.15		<0.15		<0.15		<0.15	<0.15	<0.15	
24	ホウ素	mg/l	1 以下	<0.02	<0.02	<0.02	0.04	<0.02	<0.02	<0.02	<0.02	<0.02	<0.02	0.04	
25	ダイオキシン類	pg-TEQ/l	1 以下		0.047	0.046		0.055		0.045		0.045	0.045	0.055	
26	エチルベンゼン	mg/l	-		<0.0001			<0.0001		<0.0001		<0.0001	<0.0001	<0.0001	
27	トルエン	mg/l	-		<0.001			<0.001		<0.001		<0.001	<0.001	<0.001	
28	キシレン	mg/l	-		<0.001			<0.001		<0.001		<0.001	<0.001	<0.001	
29	塩化物イオン	mg/l	-	13	18	22	61	21	18	4.9	5.2	6.8	4.9	61	
30	電気伝導度	μS/cm	-	150	160	240	350	170	160	100	120	140	100	350	



# 水質モニタリング位置図(現場内)





3) 排水・場内水

No	項目	(単位)	排水基準	ア-2 水質B 事業場 浸出水					ア-3 水質E 堰堤上-4管						
				H16. 5. 26	H16. 8. 4	H16. 10. 19	H16. 12. 1	最小	最大	H16. 5. 26	H16. 8. 4	H16. 10. 19	H16. 12. 1	最小	最大
調査年月日															
天候				晴れ	曇り	晴れ	晴れ			晴れ	曇り	晴れ	晴れ		
採取時刻				10:51	10:53	9:55	9:35			10:35	10:53	9:30	10:40		
気温	(°C)			21.4	25.8	15.1	1.1			18.9	25.8	15.2	1.8		
水温	(°C)			10.4	15.2	12.9	10.4			13.6	15.2	14.6	8.9		
色相				黄褐色	黄灰色	褐色	黄灰色			黒色	黄灰色	灰黒色	淡黒色		
1	カドミウム	mg/l	0.1以下	<0.001	<0.001	<0.001	<0.001	<0.001	<0.001	<0.001	<0.001	<0.001	<0.001	<0.001	<0.001
2	シアン	mg/l	1以下	<0.01	<0.01	<0.01	<0.01	<0.01	<0.01	<0.01	<0.01	<0.01	<0.01	<0.01	<0.01
3	鉛	mg/l	0.1以下	0.002	<0.001	<0.001	0.001	<0.001	0.002	0.001	0.008	<0.001	0.003	<0.001	0.008
4	六価クロム	mg/l	0.5以下	<0.02	<0.02	<0.02	<0.02	<0.02	<0.02	<0.02	<0.02	<0.02	<0.02	<0.02	<0.02
5	砒素	mg/l	0.1以下	0.002	0.001	0.001	<0.001	<0.001	0.002	<0.001	<0.001	<0.001	<0.001	<0.001	<0.001
6	総水銀	mg/l	0.005以下	<0.0005	<0.0005	<0.0005	<0.0005	<0.0005	<0.0005	<0.0005	<0.0005	<0.0005	<0.0005	<0.0005	<0.0005
7	ポリ塩化ビフェニル(PCB)	mg/l	0.003以下	<0.0005	<0.0005	<0.0005	<0.0005	<0.0005	<0.0005	<0.0005	<0.0005	<0.0005	<0.0005	<0.0005	<0.0005
8	トリクロロエチレン	mg/l	0.3以下	<0.001	0.001	0.011	0.077	<0.001	0.077	0.018	0.018	0.011	0.008	0.008	0.018
9	テトラクロロエチレン	mg/l	0.1以下	<0.0005	<0.0005	0.0011	0.0059	<0.0005	0.0059	0.0077	0.0072	0.0045	0.0033	0.0033	0.0077
10	ジクロロメタン	mg/l	0.2以下	<0.001	<0.001	0.002	<0.001	<0.001	0.002	1.4	0.91	0.73	0.42	0.42	1.4
11	四塩化炭素	mg/l	0.02以下	<0.0001	<0.0001	<0.0001	<0.0001	<0.0001	<0.0001	<0.0001	<0.0001	<0.0001	<0.0001	<0.0001	<0.0001
12	1,2-ジクロロエタン	mg/l	0.04以下	0.0009	0.0034	0.011	0.027	0.0009	0.027	0.049	0.034	0.018	0.011	0.011	0.049
13	1,1-ジクロロエチレン	mg/l	0.2以下	<0.001	<0.001	<0.001	<0.001	<0.001	<0.001	<0.001	<0.001	<0.001	<0.001	<0.001	<0.001
14	シス-1,2-ジクロロエチレン	mg/l	0.4以下	0.001	0.003	0.042	0.097	0.001	0.097	0.095	0.079	0.046	0.026	0.026	0.095
15	1,1,1-トリクロロエタン	mg/l	3以下	<0.0005	<0.0005	0.0007	0.0049	<0.0005	0.0049	<0.0005	<0.0005	<0.0005	<0.0005	<0.0005	<0.0005
16	1,1,2-トリクロロエタン	mg/l	0.06以下	<0.0001	<0.0001	<0.0001	<0.0001	<0.0001	<0.0001	<0.0001	0.0003	0.0004	<0.0001	<0.0001	0.0004
17	1,3-ジクロロプロペン	mg/l	0.02以下	<0.0001	<0.0001	<0.0001	<0.0001	<0.0001	<0.0001	0.0005	0.0006	0.0005	0.0003	0.0003	0.0006
18	シマジン	mg/l	0.03以下	<0.0001	<0.0001	<0.0001	<0.0001	<0.0001	<0.0001	<0.0001	<0.0001	<0.0001	<0.0001	<0.0001	<0.0001
19	チオベンカルブ	mg/l	0.2以下	<0.001	<0.001	<0.001	<0.001	<0.001	<0.001	<0.001	<0.001	<0.001	<0.001	<0.001	<0.001
20	ベンゼン	mg/l	0.1以下	<0.001	<0.001	0.013	0.068	<0.001	0.068	0.46	0.43	0.27	0.11	0.11	0.46
21	セレン	mg/l	0.1以下	<0.001	<0.001	<0.001	<0.001	<0.001	<0.001	<0.001	<0.001	<0.001	<0.001	<0.001	<0.001
22	フッ素	mg/l	8以下	<0.15	<0.15	<0.15	<0.15	<0.15	<0.15	0.55	0.65	0.70	0.68	0.55	0.70
23	ホウ素	mg/l	10以下	1.3	1.8	1.2	1.2	1.2	1.8	22	20	11	5.3	5.3	22
24	ダイオキシン類	pg-TEQ/l	10以下							0.89	1.7	0.82	0.70	0.70	1.7
25	エチルベンゼン	mg/l	-	0.0007	<0.0001	0.0044	0.013	<0.0001	0.013	3.2	2.5	3.1	1.3	1.3	3.2
26	トルエン	mg/l	-	<0.001	<0.001	<0.001	0.003	<0.001	0.003	7.9	7.5	4.8	2.0	2.0	7.9
27	キシレン	mg/l	-	<0.001	<0.001	<0.001	0.008	<0.001	0.008	2.4	2.0	1.9	1.3	1.3	2.4
28	BOD	mg/l	-							3900	5100	1800	1500	1500	5100
29	SS	mg/l	-							100	130	57	48	48	130
30	COD	mg/l	-							980	1100	500	280	280	1100
31	全窒素	mg/l	-							200	230	110	69	69	230
32	全りん	mg/l	-							57	71	33	18	18	71
33	塩化物イオン	mg/l	-	760	710	560	600	560	760	1600	1800	780	460	460	1800
34	電気伝導度	μS/cm	-	3300	2900	2600	2700	2600	3300	8100	8300	4200	2400	2400	8300

## 3) 排水・場内水

No	項目	(単位)	排水基準	ア-4 水質F ラグーン 末端の水											
				H16. 4. 30	H16. 5. 26	H16. 6. 29	H16. 7. 15	H16. 8. 4	H16. 9. 13	H16. 10. 19	H16. 11. 18	H16. 12. 1	最小	最大	
調査年月日															
天候				晴れ	晴れ	曇り	曇り	曇り	曇り	曇り	晴れ	晴れ	晴れ		
採取時刻				9:30	10:50	9:50	12:10	10:30	12:12	9:16	10:40	9:10			
気温		(°C)		17.0	21.0	23.3	24.0	27.7	24.8	15.8	11.0	3.3			
水温		(°C)		12.3	20.8	21.6	21.1	26.3	21.9	12.7	10.3	6.2			
色相				黄褐色	褐色	微黄色	黄褐色	黄灰色	黄褐色	黄褐色	黄褐色	黄色			
1	カドミウム	mg/l	0.1以下		<0.001			<0.001		<0.001		<0.001	<0.001	<0.001	
2	シアン	mg/l	1以下		<0.01			<0.01		<0.01		<0.01	<0.01	<0.01	
3	鉛	mg/l	0.1以下		<0.001	0.004		<0.001		<0.001		<0.001	<0.001	<0.004	
4	六価クロム	mg/l	0.5以下		<0.02			<0.02		<0.02		<0.02	<0.02	<0.02	
5	砒素	mg/l	0.1以下		<0.001	<0.001		<0.001		<0.001		<0.001	<0.001	<0.001	
6	総水銀	mg/l	0.005以下		<0.0005			<0.0005		<0.0005		<0.0005	<0.0005	<0.0005	
7	ポリ塩化ビフェニル (PCB)	mg/l	0.003以下		<0.0005			<0.0005		<0.0005		<0.0005	<0.0005	<0.0005	
8	トリクロロエチレン	mg/l	0.3以下		<0.001	<0.001		<0.001		0.001		0.003	<0.001	0.003	
9	テトラクロロエチレン	mg/l	0.1以下		<0.0005	<0.0005		<0.0005		<0.0005		<0.0005	<0.0005	<0.0005	
10	ジクロロメタン	mg/l	0.2以下	<0.001	<0.001	<0.001	<0.001	<0.001	<0.001	<0.001	0.010	<0.001	<0.001	0.010	
11	四塩化炭素	mg/l	0.02以下		<0.0001			<0.0001		<0.0001		<0.0001	<0.0001	<0.0001	
12	1,2-ジクロロエタン	mg/l	0.04以下	0.0001	<0.0001	<0.0001	0.0002	<0.0001	<0.0001	0.0038	0.011	0.0049	<0.0001	0.011	
13	1,1-ジクロロエチレン	mg/l	0.2以下		<0.001	<0.001		<0.001		<0.001		<0.001	<0.001	<0.001	
14	シス-1,2-ジクロロエチレン	mg/l	0.4以下		<0.001	<0.001		<0.001		0.005		0.006	<0.001	0.006	
15	1,1,1-トリクロロエタン	mg/l	3以下		<0.0005			<0.0005		<0.0005		<0.0005	<0.0005	<0.0005	
16	1,1,2-トリクロロエタン	mg/l	0.06以下		<0.0001			<0.0001		<0.0001		<0.0001	<0.0001	<0.0001	
17	1,3-ジクロロプロペン	mg/l	0.02以下		<0.0001			<0.0001		<0.0001		<0.0001	<0.0001	<0.0001	
18	シマジン	mg/l	0.03以下		<0.0001			<0.0001		<0.0001		<0.0001	<0.0001	<0.0001	
19	チオベンカルブ	mg/l	0.2以下		<0.001			<0.001		<0.001		<0.001	<0.001	<0.001	
20	ベンゼン	mg/l	0.1以下	<0.001	<0.001	<0.001	<0.001	<0.001	<0.001	0.001	0.006	0.003	<0.001	0.006	
21	セレン	mg/l	0.1以下		<0.001			<0.001		<0.001		<0.001	<0.001	<0.001	
22	フッ素	mg/l	8以下		<0.15	<0.15		<0.15		<0.15		<0.15	<0.15	<0.15	
23	ホウ素	mg/l	10以下	0.70	0.69	0.78	0.80	0.85	0.88	0.91	0.99	0.97	0.69	0.99	
24	ダイオキシン類	pg-TEQ/l	10以下		0.0053	0.045		0.00040		0.052		0.015	0.00040	0.052	
25	エチルベンゼン	mg/l	-		<0.0001			<0.0001		0.0005		0.0008	<0.0001	0.0008	
26	トルエン	mg/l	-		<0.001			<0.001		<0.001		<0.001	<0.001	<0.001	
27	キシレン	mg/l	-		<0.001			<0.001		<0.001		<0.001	<0.001	<0.001	
28	BOD	mg/l	-		4.4			16		11		20	4.4	20	
29	SS	mg/l	-		3			1		2		3	1	3	
30	COD	mg/l	-		24			24		33		41	24	41	
31	全窒素	mg/l	-		35			44		46		63	35	63	
32	全りん	mg/l	-		0.30			0.040		0.18		0.36	0.040	0.36	
33	塩化物イオン	mg/l	-	430	500	530	460	540	510	510	540	590	430	590	
34	電気伝導度	μS/cm	-	2100	2200	2400	2000	2200	2000	2100	2400	2700	2000	2700	

## 4) 場内地下水

No	項目	(単位)	地下水の水質汚濁に係る環境基準	ア-5 No3井戸 堰堤上流				ア-6 No8井戸 ラグーン脇									
				H16. 8. 4	H16. 12. 1	最小	最大	H16. 4. 30	H16. 5. 26	H16. 6. 29	H16. 7. 15	H16. 8. 4	H16. 9. 13	H16. 10. 19	H16. 11. 18	H16. 12. 1	最小
調査年月日																	
天候				曇り	晴れ			晴れ	晴れ	曇り	曇り	曇り	曇り	晴れ	曇り	晴れ	
採取時刻				11:20	10:00			11:13	10:00	8:40	11:50	9:30	11:53	10:46	10:34	9:40	
気温		(°C)		24.6	2.2			22.7	20.5	20.2	23.8	27.0	24.1	16.0	10.6	1.8	
水温		(°C)		15.8	14.0			11.5	12.2	12.5	14.7	13.0	12.2	11.6	11.0	8.9	
色相				黄褐色	灰色			無色	微黄色	微黄色	無色	無色	赤褐色濁	無色	無色	無色	
1 カドミウム	mg/l	0.01 以下	<0.001	<0.001	<0.001	<0.001	<0.001	<0.001	<0.001	<0.001	<0.001	<0.001	<0.001	<0.001	<0.001	<0.001	<0.001
2 全シアン	mg/l	検出されないこと	<0.01	<0.01	<0.01	<0.01	<0.01	<0.01	<0.01	<0.01	<0.01	<0.01	<0.01	<0.01	<0.01	<0.01	<0.01
3 鉛	mg/l	0.01 以下	<0.001	<0.001	0.005	<0.001	0.005	<0.001	0.007	0.002	<0.001	0.002	<0.001	0.002	0.002	0.002	0.007
4 六価クロム	mg/l	0.05 以下	<0.02	<0.02	<0.02	<0.02	<0.02	<0.02	<0.02	<0.02	<0.02	<0.02	<0.02	<0.02	<0.02	<0.02	<0.02
5 砒素	mg/l	0.01 以下	<0.001	<0.001	<0.001	<0.001	<0.001	<0.001	<0.001	<0.001	<0.001	<0.001	<0.001	<0.001	<0.001	<0.001	<0.001
6 総水銀	mg/l	0.0005以下	<0.0005	<0.0005	<0.0005	<0.0005	<0.0005	<0.0005	<0.0005	<0.0005	<0.0005	<0.0005	<0.0005	<0.0005	<0.0005	<0.0005	<0.0005
7 ポリ塩化ビフェニル(PCB)	mg/l	検出されないこと	<0.0005	<0.0005	<0.0005	<0.0005	<0.0005	<0.0005	<0.0005	<0.0005	<0.0005	<0.0005	<0.0005	<0.0005	<0.0005	<0.0005	<0.0005
8 ジクロロメタン	mg/l	0.02 以下	<0.001	<0.001	<0.001	<0.001	<0.001	<0.001	<0.001	<0.001	<0.001	<0.001	<0.001	<0.001	<0.001	<0.001	<0.001
9 四塩化炭素	mg/l	0.002 以下	<0.0001	<0.0001	<0.0001	<0.0001	<0.0001	<0.0001	<0.0001	0.0001	<0.0001	<0.0001	<0.0001	0.0001	0.0002	<0.0001	0.0002
10 1,2-ジクロロエタン	mg/l	0.004 以下	0.002	0.002	0.002	0.002	<0.0001	<0.0001	<0.0001	<0.0001	0.0002	<0.0001	<0.0001	0.0001	0.0002	<0.0001	0.0002
11 1,1-ジクロロエチレン	mg/l	0.02 以下	<0.001	<0.001	<0.001	<0.001	<0.001	<0.001	<0.001	<0.001	<0.001	<0.001	<0.001	<0.001	<0.001	<0.001	<0.001
12 シス-1,2-ジクロロエチレン	mg/l	0.04 以下	<0.001	<0.001	<0.001	<0.001	<0.001	<0.001	<0.001	<0.001	<0.001	<0.001	<0.001	<0.001	<0.001	<0.001	<0.001
13 1,1,1-トリクロロエタン	mg/l	1 以下	<0.0005	<0.0005	<0.0005	<0.0005	<0.0005	<0.0005	<0.0005	<0.0005	<0.0005	<0.0005	<0.0005	<0.0005	<0.0005	<0.0005	<0.0005
14 1,1,2-トリクロロエタン	mg/l	0.006 以下	<0.0001	<0.0001	<0.0001	<0.0001	<0.0001	<0.0001	<0.0001	<0.0001	<0.0001	<0.0001	<0.0001	<0.0001	<0.0001	<0.0001	<0.0001
15 トリクロロエチレン	mg/l	0.03 以下	<0.001	<0.001	<0.001	<0.001	<0.001	<0.001	<0.001	<0.001	<0.001	<0.001	<0.001	<0.001	<0.001	<0.001	<0.001
16 テトラクロロエチレン	mg/l	0.01 以下	<0.0005	<0.0005	<0.0005	<0.0005	<0.0005	<0.0005	<0.0005	<0.0005	<0.0005	<0.0005	<0.0005	<0.0005	<0.0005	<0.0005	<0.0005
17 1,3-ジクロロプロペン	mg/l	0.002 以下	<0.0001	<0.0001	<0.0001	<0.0001	<0.0001	<0.0001	<0.0001	<0.0001	<0.0001	<0.0001	<0.0001	<0.0001	<0.0001	<0.0001	<0.0001
18 シマジン	mg/l	0.003 以下	<0.0001	<0.0001	<0.0001	<0.0001	<0.0001	<0.0001	<0.0001	<0.0001	<0.0001	<0.0001	<0.0001	<0.0001	<0.0001	<0.0001	<0.0001
19 チオベンカルブ	mg/l	0.02 以下	<0.001	<0.001	<0.001	<0.001	<0.001	<0.001	<0.001	<0.001	<0.001	<0.001	<0.001	<0.001	<0.001	<0.001	<0.001
20 ベンゼン	mg/l	0.01 以下	<0.001	<0.001	<0.001	<0.001	<0.001	<0.001	<0.001	<0.001	<0.001	<0.001	<0.001	<0.001	<0.001	<0.001	<0.001
21 セレン	mg/l	0.01 以下	<0.001	<0.001	<0.001	<0.001	<0.001	<0.001	<0.001	<0.001	<0.001	<0.001	<0.001	<0.001	<0.001	<0.001	<0.001
22 硝酸性窒素及び亜硝酸性窒素	mg/l	10 以下	1.5	0.45	0.45	1.5	1.5	1.5	1.5	1.5	6.0	3.9	3.9	4.3	3.9	1.5	1.5
23 フッ素	mg/l	0.8 以下	<0.15	<0.15	<0.15	<0.15	<0.15	<0.15	<0.15	<0.15	<0.15	<0.15	<0.15	<0.15	<0.15	<0.15	<0.15
24 ホウ素	mg/l	1 以下	0.14	0.04	0.04	0.14	0.38	0.60	0.28	0.28	0.30	0.26	0.27	0.22	0.17	0.17	0.80
25 ダイオキシン類	pg-TEQ/l	1 以下	0.11	0.046	0.046	0.11	0.11	0.046	0.048	0.048	0.045	0.046	0.046	0.046	0.046	0.045	0.048
26 エチルベンゼン	mg/l	-	<0.0001	<0.0001	<0.0001	<0.0001	<0.0001	<0.0001	<0.0001	<0.0001	<0.0001	<0.0001	<0.0001	<0.0001	<0.0001	<0.0001	<0.0001
27 トルエン	mg/l	-	<0.001	<0.001	<0.001	<0.001	<0.001	<0.001	<0.001	<0.001	<0.001	<0.001	<0.001	<0.001	<0.001	<0.001	<0.001
28 キシレン	mg/l	-	<0.001	<0.001	<0.001	<0.001	<0.001	<0.001	<0.001	<0.001	<0.001	<0.001	<0.001	<0.001	<0.001	<0.001	<0.001
29 塩化物イオン	mg/l	-	290	360	290	360	360	430	310	300	290	240	200	180	190	180	430
30 電気伝導度	μS/cm	-	1100	1100	1100	1100	1600	1700	1300	1200	1100	1000	870	810	810	810	1700



## 4) 場内地下水

No	項目	(単位)	地下水の水質汚濁に係る環境基準	ア-7 No11井戸 堰堤下流 北側				ア-8 No12井戸 堰堤下流 南側			
				H16. 8. 4	H16. 12. 1	最小	最大	H16. 8. 4	H16. 12. 1	最小	最大
	調査年月日										
	天候			曇り	晴れ			曇り	晴れ		
	採取時刻			10:30	9:23			9:00	11:03		
	気温	(°C)		27.8	2.8			25.9	4.2		
	水温	(°C)		17.8	14.8			15.3	12.0		
	色相			灰色	黄色			灰色	無色		
1	カドミウム	mg/l	0.01 以下	<0.001	<0.001	<0.001	<0.001	<0.001	<0.001	<0.001	<0.001
2	全シアン	mg/l	検出されないこと	<0.01	<0.01	<0.01	<0.01	<0.01	<0.01	<0.01	<0.01
3	鉛	mg/l	0.01 以下	<0.001	0.003	<0.001	0.003	0.004	<0.001	<0.001	0.004
4	六価クロム	mg/l	0.05 以下	<0.02	<0.02	<0.02	<0.02	<0.02	<0.02	<0.02	<0.02
5	砒素	mg/l	0.01 以下	0.010	0.008	0.008	0.010	0.004	0.007	0.004	0.007
6	総水銀	mg/l	0.0005以下	<0.0005	<0.0005	<0.0005	<0.0005	<0.0005	<0.0005	<0.0005	<0.0005
7	ポリ塩化ビフェニル (PCB)	mg/l	検出されないこと	<0.0005	<0.0005	<0.0005	<0.0005	<0.0005	<0.0005	<0.0005	<0.0005
8	ジクロロメタン	mg/l	0.02 以下	0.002	0.001	0.001	0.002	<0.001	<0.001	<0.001	<0.001
9	四塩化炭素	mg/l	0.002 以下	<0.0001	<0.0001	<0.0001	<0.0001	<0.0001	<0.0001	<0.0001	<0.0001
10	1,2-ジクロロエタン	mg/l	0.004 以下	0.0025	0.0024	0.0024	0.0025	0.0005	0.0004	0.0004	0.0005
11	1,1-ジクロロエチレン	mg/l	0.02 以下	<0.001	<0.001	<0.001	<0.001	<0.001	<0.001	<0.001	<0.001
12	シス-1,2-ジクロロエチレン	mg/l	0.04 以下	<0.001	<0.001	<0.001	<0.001	<0.001	<0.001	<0.001	<0.001
13	1,1,1-トリクロロエタン	mg/l	1 以下	<0.0005	<0.0005	<0.0005	<0.0005	<0.0005	<0.0005	<0.0005	<0.0005
14	1,1,2-トリクロロエタン	mg/l	0.006 以下	0.0006	0.0006	0.0006	0.0006	0.0004	0.0002	0.0002	0.0004
15	トリクロロエチレン	mg/l	0.03 以下	<0.001	<0.001	<0.001	<0.001	<0.001	<0.001	<0.001	<0.001
16	テトラクロロエチレン	mg/l	0.01 以下	<0.0005	<0.0005	<0.0005	<0.0005	<0.0005	<0.0005	<0.0005	<0.0005
17	1,3-ジクロロプロペン	mg/l	0.002 以下	0.0005	0.0004	0.0004	0.0005	<0.0001	0.0001	<0.0001	0.0001
18	シマジン	mg/l	0.003 以下	<0.0001	<0.0001	<0.0001	<0.0001	<0.0001	<0.0001	<0.0001	<0.0001
19	チオベンカルブ	mg/l	0.02 以下	<0.001	<0.001	<0.001	<0.001	<0.001	<0.001	<0.001	<0.001
20	ベンゼン	mg/l	0.01 以下	0.032	0.033	0.032	0.039	0.007	0.004	0.004	0.007
21	セレン	mg/l	0.01 以下	<0.001	<0.001	<0.001	<0.001	<0.001	<0.001	<0.001	<0.001
22	硝酸性窒素及び亜硝酸性窒素	mg/l	10 以下	<0.02	<0.02	<0.02	<0.02	<0.02	<0.02	<0.02	<0.02
23	フッ素	mg/l	0.8 以下	0.22	<0.15	<0.15	0.22	<0.15	<0.15	<0.15	<0.15
24	ホウ素	mg/l	1 以下	0.15	0.17	0.15	0.13	0.06	0.05	0.05	0.06
25	ダイオキシン類	pg-TEQ/l	1 以下	0.51	0.063	0.063	0.51	0.12	0.090	0.090	0.12
26	エチルベンゼン	mg/l	-	0.057	0.073	0.057	0.073	0.19	0.10	0.10	0.19
27	トルエン	mg/l	-	0.004	0.003	0.003	0.004	0.15	0.019	0.019	0.15
28	キシレン	mg/l	-	0.010	0.009	0.009	0.010	0.058	0.023	0.023	0.058
29	塩化物イオン	mg/l	-	2400	2400	2400	2400	110	120	110	120
30	電気伝導度	μS/cm	-	6000	6700	6000	6700	990	980	980	990

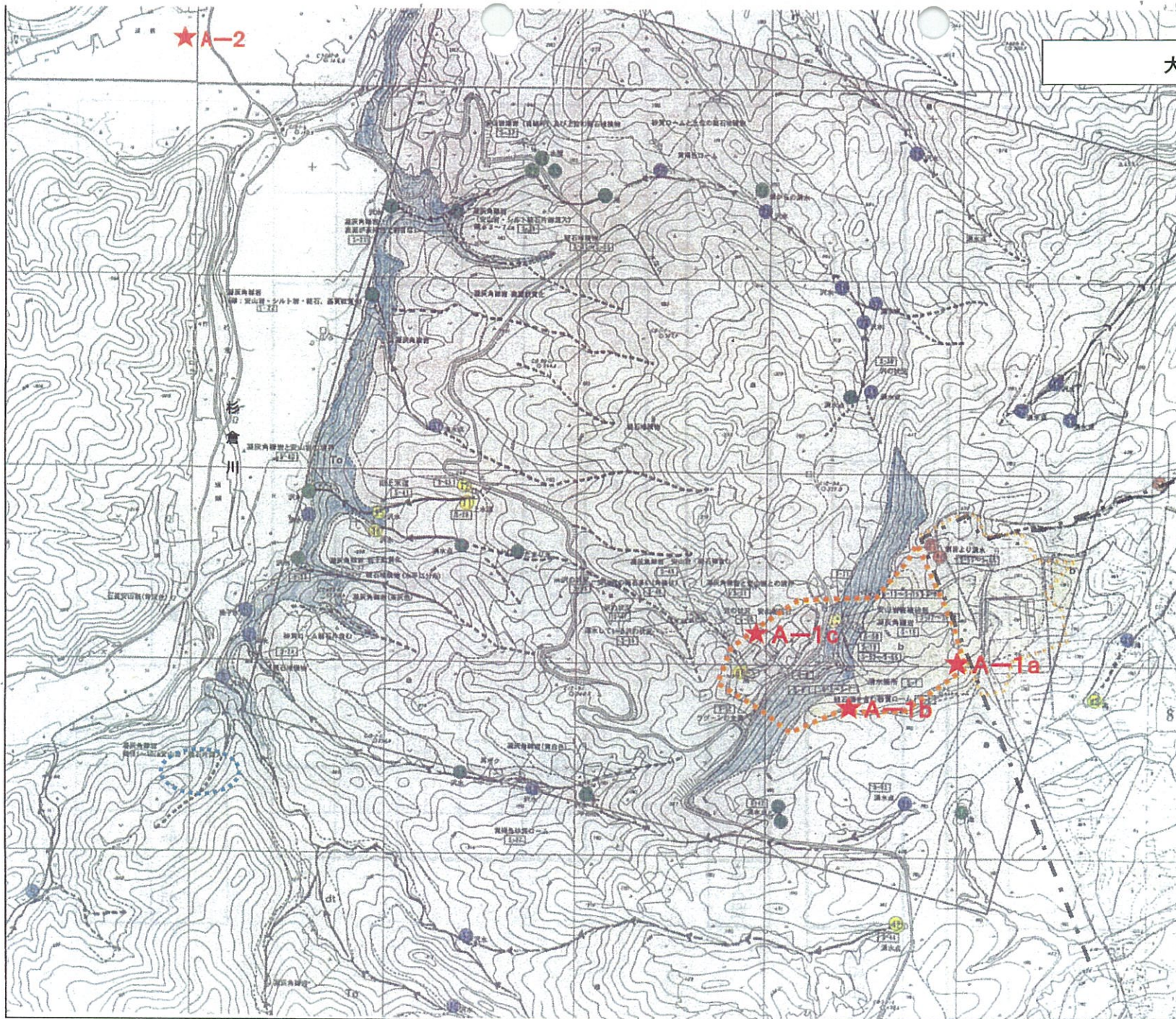
4) 場内地下水

No	項目	(単位)	地下水の水質汚濁に係る環境基準	ア-9 No15井戸 場内西側 斜面					ア-10 中央谷下流 斜面					
				H16. 5. 26	H16. 8. 4	H16. 10. 19	H16. 12. 1	最小	最大	H16. 5. 26	H16. 8. 4	H16. 10. 19	H16. 12. 1	最小
調査年月日														
天候				晴れ	曇り	曇り	晴れ			晴れ	曇り	晴れ	晴れ	
採取時刻				10:50	9:38	9:40	9:35			9:25	11:25	10:05	10:25	
気温	(°C)			18.5	24.2	16.0	1.1			15.0	23.8	14.0	3.8	
水温	(°C)			9.8	10.0	10.0	9.0			9.4	11.4	11.1	9.0	
色相				黄褐色	無色	微灰色	微灰色			微黄色	淡灰褐色	黄灰色	無色	
1 カドミウム	mg/l	0.01 以下	<0.001	<0.001	<0.001	<0.001	<0.001	<0.001	<0.001	<0.001	<0.001	<0.001	<0.001	<0.001
2 シアン	mg/l	検出されないこと	<0.01	<0.01	<0.01	<0.01	<0.01	<0.01	<0.01	<0.01	<0.01	<0.01	<0.01	<0.01
3 鉛	mg/l	0.01 以下	0.002	0.002	0.002	0.004	0.002	0.002	0.001	<0.001	0.003	<0.001	<0.001	0.003
4 六価クロム	mg/l	0.05 以下	<0.02	<0.02	<0.02	<0.02	<0.02	<0.02	<0.02	<0.02	<0.02	<0.02	<0.02	<0.02
5 砒素	mg/l	0.01 以下	0.004	<0.001	<0.001	<0.001	<0.001	0.004	<0.001	<0.001	<0.001	<0.001	<0.001	<0.001
6 総水銀	mg/l	0.0005以下	<0.0005	<0.0005	<0.0005	<0.0005	<0.0005	<0.0005	<0.0005	<0.0005	<0.0005	<0.0005	<0.0005	<0.0005
7 ポリ塩化ビフェニル (PCB)	mg/l	検出されないこと	<0.0005	<0.0005	<0.0005	<0.0005	<0.0005	<0.0005	<0.0005	<0.0005	<0.0005	<0.0005	<0.0005	<0.0005
8 ジクロロメタン	mg/l	0.02 以下	<0.001	<0.001	<0.001	<0.001	<0.001	<0.001	<0.001	<0.001	<0.001	<0.001	<0.001	<0.001
9 四塩化炭素	mg/l	0.002 以下	<0.0001	<0.0001	<0.0001	<0.0001	<0.0001	<0.0001	<0.0001	<0.0001	<0.0001	<0.0001	<0.0001	<0.0001
10 1,2-ジクロロエタン	mg/l	0.004 以下	<0.0001	<0.0001	<0.0001	<0.0001	<0.0001	<0.0001	0.0004	0.0003	<0.0001	<0.0001	<0.0001	0.0004
11 1,1-ジクロロエチレン	mg/l	0.02 以下	<0.001	<0.001	<0.001	<0.001	<0.001	<0.001	<0.001	<0.001	<0.001	<0.001	<0.001	<0.001
12 シス-1,2-ジクロロエチレン	mg/l	0.04 以下	<0.001	<0.001	<0.001	<0.001	<0.001	<0.001	<0.001	<0.001	<0.001	<0.001	<0.001	<0.001
13 1,1,1-トリクロロエタン	mg/l	1 以下	<0.0005	<0.0005	<0.0005	<0.0005	<0.0005	<0.0005	0.0010	0.0008	<0.0005	<0.0005	<0.0005	0.0010
14 1,1,2-トリクロロエタン	mg/l	0.006 以下	<0.0001	<0.0001	<0.0001	<0.0001	<0.0001	<0.0001	<0.0001	<0.0001	<0.0001	<0.0001	<0.0001	<0.0001
15 トリクロロエチレン	mg/l	0.03 以下	<0.001	<0.001	<0.001	<0.001	<0.001	<0.001	0.002	0.001	<0.001	<0.001	<0.001	0.002
16 テトラクロロエチレン	mg/l	0.01 以下	<0.0005	<0.0005	<0.0005	<0.0005	<0.0005	<0.0005	<0.0005	<0.0005	<0.0005	<0.0005	<0.0005	<0.0005
17 1,3-ジクロロプロペン	mg/l	0.002 以下	<0.0001	<0.0001	<0.0001	<0.0001	<0.0001	<0.0001	<0.0001	<0.0001	<0.0001	<0.0001	<0.0001	<0.0001
18 シマジン	mg/l	0.003 以下	<0.0001	<0.0001	<0.0001	<0.0001	<0.0001	<0.0001	<0.0001	<0.0001	<0.0001	<0.0001	<0.0001	<0.0001
19 チオベンカルブ	mg/l	0.02 以下	<0.001	<0.001	<0.001	<0.001	<0.001	<0.001	<0.001	<0.001	<0.001	<0.001	<0.001	<0.001
20 ベンゼン	mg/l	0.01 以下	<0.001	<0.001	<0.001	<0.001	<0.001	<0.001	<0.001	<0.001	<0.001	<0.001	<0.001	<0.001
21 セレン	mg/l	0.01 以下	0.002	0.002	0.001	0.001	0.001	0.002	<0.001	<0.001	<0.001	<0.001	<0.001	<0.001
22 硝酸性窒素及び亜硝酸性窒素	mg/l	10 以下	3.8	3.4	4.4	5.1	3.4	5.1	4.8	5.2	5.0	5.6	4.8	5.6
23 フッ素	mg/l	0.8 以下	<0.15	<0.15	<0.15	<0.15	<0.15	<0.15	<0.15	<0.15	<0.15	<0.15	<0.15	<0.15
24 ホウ素	mg/l	1 以下	0.09	0.10	0.10	0.10	0.09	0.10	0.07	0.06	0.05	0.07	0.05	0.07
25 ダイオキシン類	pg-TEQ/l	1 以下	0.046	0.044	0.044	0.045	0.044	0.046	0.045	0.044	0.044	0.044	0.044	0.045
26 エチルベンゼン	mg/l	-	<0.0001	<0.0001	<0.0001	<0.0001	<0.0001	<0.0001	<0.0001	<0.0001	<0.0001	<0.0001	<0.0001	<0.0001
27 トルエン	mg/l	-	<0.001	<0.001	<0.001	<0.001	<0.001	<0.001	<0.001	<0.001	<0.001	<0.001	<0.001	<0.001
28 キシレン	mg/l	-	<0.001	<0.001	<0.001	<0.001	<0.001	<0.001	<0.001	<0.001	<0.001	<0.001	<0.001	<0.001
29 塩化物イオン	mg/l	-	90	120	110	110	90	120	210	240	150	97	97	240
30 電気伝導度	μS/cm	-	480	540	520	540	480	540	870	780	550	710	550	870

## 撤去作業（試行）時における環境調査結果



大気質モニタリング位置図





撤去現場における有害大気汚染物質

項目	単位	県境境界 A-1 a	敷地南側境界 A-1 b	敷地西側境界 A-1 c	環境基準値
調査期間		平成16年11月1日~2日			
ベンゼン	mg/m <sup>3</sup>	0.0006	0.0005	0.0004	0.003
トリクロロエチレン	mg/m <sup>3</sup>	<0.0002	<0.0002	<0.0002	0.2
テトラクロロエチレン	mg/m <sup>3</sup>	<0.0002	<0.0002	<0.0002	0.2
ジクロロメタン	mg/m <sup>3</sup>	0.00007	0.00010	0.00008	0.15

運搬車両運行経路沿道における大気汚染物質

調査地点	上郷地区 A-2		環境基準
測定期間	平成16年11月1日~7日		
	1日平均値 (ppm)	適合・不適合	1日の平均値が 0.04~0.06 ppm のゾーン内又はそれ以下
二酸化窒素	1日目	0.003 ○	
	2日目	0.001 ○	
	3日目	0.002 ○	
	4日目	0.001 ○	
	5日目	0.001 ○	
	6日目	0.002 ○	
	7日目	0.001 ○	

調査地点	上郷地区 A-2				環境基準
調査期間	平成16年11月1日~7日				
	1日平均値 (mg/m <sup>3</sup> )	適合・不適合	1時間値 (mg/m <sup>3</sup> )	適合・不適合	1日平均値が 0.1 mg/m <sup>3</sup> 以下 1時間値が 0.2 mg/m <sup>3</sup> 以下
浮遊粒子状物質	1日目	0.011 ○	0.027 ○		
	2日目	0.002 ○	0.008 ○		
	3日目	0.004 ○	0.011 ○		
	4日目	0.007 ○	0.034 ○		
	5日目	0.012 ○	0.033 ○		
	6日目	0.024 ○	0.075 ○		
	7日目	0.018 ○	0.045 ○		

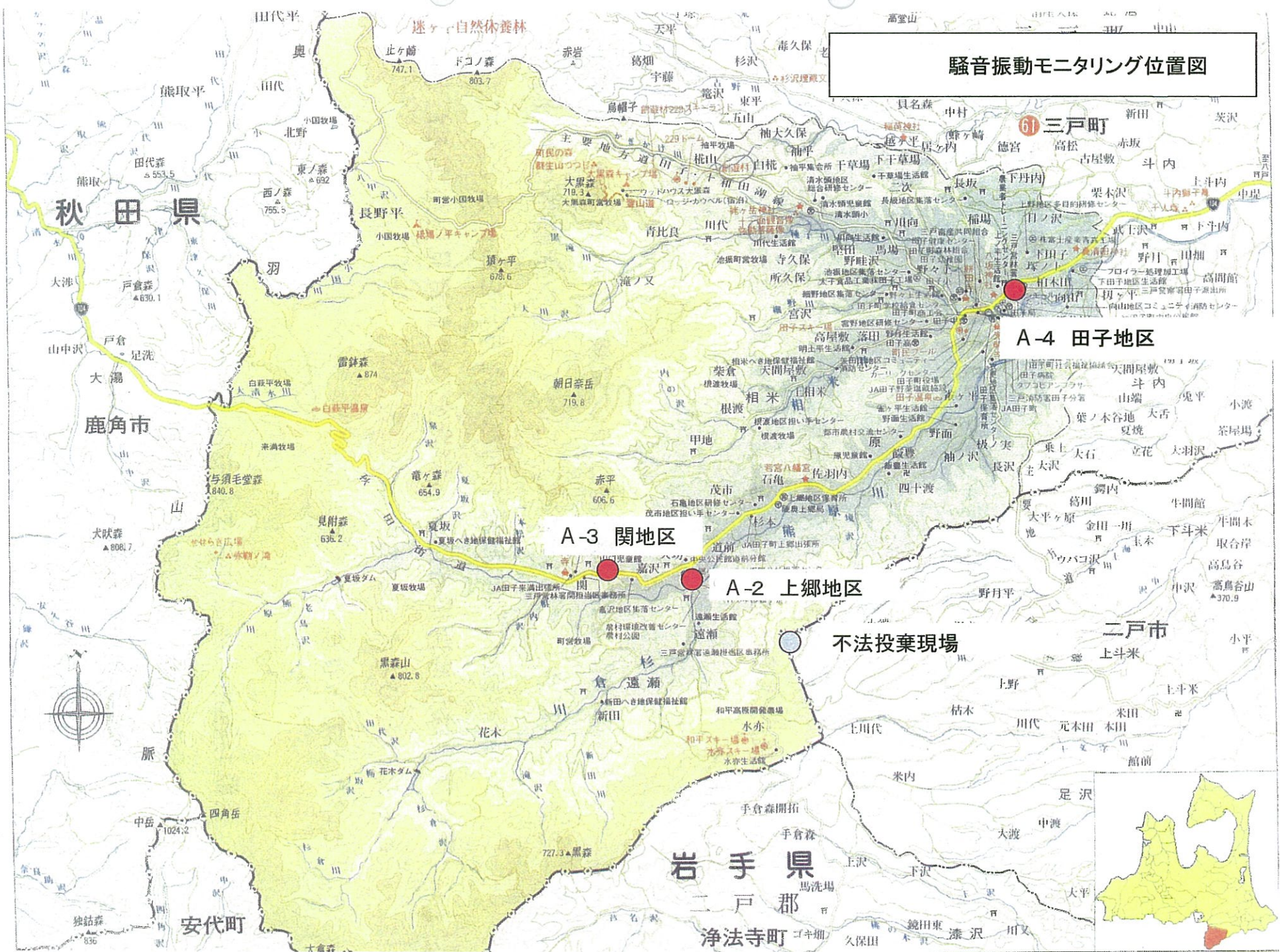
# 騒音振動モニタリング位置図

A-4 田子地区

A-3 関地区

A-2 上郷地区

不法投棄現場





運搬車両運行経路沿道における騒音・振動

騒音レベル

測定地点	上郷地区 A-2	関地区 A-3	田子地区 A-4	環境基準(dB) 昼間 (6時~22時)
測定日	平成16年11月1日			
測定時間	6:00~22:00			
測定結果(LAeq)	63	65	72	70

- 注 1) 環境基準は「道路に面する地域の環境基準」の幹線交通を担う道路に近傍する空間を準用  
2) LAeq は等価騒音レベル

振動レベル

測定地点	上郷地区 A-2	関地区 A-3	田子地区 A-4	要請限度 (dB)	
測定日	平成16年11月1日				
測定結果	昼間	30未満	34	48	65
	夜間	30未満	32	40	60

- 注 1) 「道路交通振動の要請限度」の第1種区域を適用  
2) 測定結果は80%レンジの上端値(L<sub>10</sub>)の平均値  
3) 昼間(8時~19時) 夜間(6時~8時及び19時~22時)



中間処理施設のばい煙測定

測定項目	単位	県境不法投棄廃棄物を処理していない時 (A系焼却炉)	県境不法投棄廃棄物を処理している時 (A系焼却炉)	排出基準	参 考 (B系焼却炉)
		H16.11.15	H16.11.5		H16.10.26
ばいじん	g / Nm <sup>3</sup>	< 0.01	< 0.01	0.08以下	< 0.01
硫黄酸化物	Nm <sup>3</sup> / h	< 0.34	0.67	※	< 0.34
窒素酸化物	cm <sup>3</sup> / Nm <sup>3</sup>	96	59	250 以下	92
塩化水素	mg / Nm <sup>3</sup>	61	180	700 以下	130
ダイオキシン類	ng-TEQ / Nm <sup>3</sup>	0.00058	0.0014	0.1 以下	0.0017

注 1) Nは標準状態(0℃ 1気圧)であることを示す

2) B系焼却炉の測定値は、県境不法投棄廃棄物を処理していない時

※ 硫黄酸化物の排出基準は、地域によって定められた値(K値)や排出ガスの速度、温度、量等から計算で求める  
 なお、これまでの測定結果ではいずれも排出基準を下回っていた

中間処理施設周辺河川水質調査

項目	単位	環境基準	中間処理施設の上流側		中間処理施設の下流側	
			処理していない時	処理している時	処理していない時	処理している時
調査年月日			H16.10.26	H16.11.5	H16.10.26	H16.11.5
天候			曇り	晴れ	曇り	晴れ
気温	℃		11.1	13.8	12.0	12.0
水温	℃		8.5	9.8	8.5	9.7
色相			無色	無色	無色	無色
カドミウム	mg/l	0.01 以下	<0.001	<0.001	<0.001	<0.001
全シアン	mg/l	検出されないこと	<0.01	<0.01	<0.01	<0.01
鉛	mg/l	0.01 以下	<0.001	<0.001	<0.001	<0.001
六価クロム	mg/l	0.05 以下	<0.02	<0.02	<0.02	<0.02
ヒ素	mg/l	0.01 以下	<0.001	<0.001	<0.001	<0.001
総水銀	mg/l	0.0005 以下	<0.0005	<0.0005	<0.0005	<0.0005
PCB	mg/l	検出されないこと	<0.0005	<0.0005	<0.0005	<0.0005
ジクロロメタン	mg/l	0.02 以下	<0.001	<0.001	<0.001	<0.001
四塩化炭素	mg/l	0.002 以下	<0.0001	<0.0001	<0.0001	<0.0001
1,2-ジクロロメタン	mg/l	0.004 以下	<0.0001	<0.0001	<0.0001	<0.0001
1,1-ジクロロエチレン	mg/l	0.02 以下	<0.001	<0.001	<0.001	<0.001
1,1,2-ジクロロエチレン	mg/l	0.04 以下	<0.001	<0.001	<0.001	<0.001
1,1,1-トリクロロエタン	mg/l	1 以下	<0.0005	<0.0005	<0.0005	<0.0005
1,1,2-トリクロロエタン	mg/l	0.006 以下	<0.0001	<0.0001	<0.0001	<0.0001
トリクロロエチレン	mg/l	0.03 以下	<0.001	<0.001	<0.001	<0.001
テトラクロロエチレン	mg/l	0.01 以下	<0.0005	<0.0005	<0.0005	<0.0005
1,3-ジクロロプロペン	mg/l	0.002 以下	<0.0001	<0.0001	<0.0001	<0.0001
チウラム	mg/l	0.006 以下	<0.0005	<0.0005	<0.0005	<0.0005
シマジン	mg/l	0.003 以下	<0.0003	<0.0003	<0.0003	<0.0003
チオベンカルブ	mg/l	0.02 以下	<0.001	<0.001	<0.001	<0.001
ベンゼン	mg/l	0.01 以下	<0.001	<0.001	<0.001	<0.001
セレン	mg/l	0.01 以下	<0.001	<0.001	<0.001	<0.001
硝酸性窒素及び亜硝酸性窒素	mg/l	1.0 以下	0.10	0.07	0.12	0.07
フッ素	mg/l	0.8 以下	<0.15	<0.15	<0.15	<0.15
ホウ素	mg/l	1 以下	<0.02	<0.02	<0.02	<0.02
ダイオキシン類	pg-TEQ/l	1 以下	0.046	0.047	0.012	0.046