

平成21年4月3日

県境再生対策室

平成20年度県境不法投棄事案に係る周辺環境等
モニタリング調査の結果について（第12回目）

このことについて、下記のとおりお知らせします。

記

水質モニタリング調査の結果について

平成21年3月4日に水質モニタリングを実施したところ、「環境基準値」を超える値は検出されませんでした。

(1) 周辺河川・湧水等

熊原川（飯豊橋）（ア-22）ほか6地点について調査を実施したところ、「環境基準値」を超える値は検出されませんでした（別表1及び別図1のとおり）。

(2) 周辺地下水

南側県境（ア-23）ほか4地点について調査を実施したところ、「環境基準値」を超える値は検出されませんでした（別表2及び別図1のとおり）。

1 水質モニタリング調査結果

(1) 周辺河川・湧水等

別表1

No	項目	単位	環境基準	ア-11 水質D ため池 (牧草地)	ア-12 水質① 境沢末端 (飯豊集落)	ア-13 水質② 湧水・牧草地	ア-14 水質⑥ 湧水・遠瀬水源 (休止中)	ア-16 放流支川上流	ア-17 放流支川下流	ア-18 杉倉川上流 (BG)	ア-19 杉倉川下流	ア-20 境沢中流	ア-21 境沢県境	ア-22 熊原川 (飯豊橋)	ア-32 新水道水源
	調査年月日			H21.3.4		H21.3.4	H21.3.4		H21.3.4			H21.3.4	H21.3.4	H21.3.4	
	天候			晴れ		晴れ	晴れ		晴れ			晴れ	晴れ	晴れ	
	採取時刻			12:00		12:19	12:35		9:36			11:22	10:37	9:14	
	気温	°C		3.1		3.9	3.9		-0.2			3.0	1.1	-0.5	
	水温	°C		1.7		5.0	11.1		7.5			3.6	0.6	2.0	
	透視度	度		≥ 30		≥ 30	≥ 30		≥ 30			≥ 30	≥ 30	≥ 30	
	色相			微褐色		無色	無色		無色			無色	無色	無色	
	臭気			無臭		無臭	無臭		無臭			無臭	無臭	無臭	
1	鉛	mg/l	0.01 以下	—		—	—		< 0.001			—	—	—	
2	砒素	mg/l	0.01 以下	—		—	—		< 0.001			—	—	—	
3	ジクロロメタン	mg/l	0.02 以下	—		—	—		—			—	—	—	
4	四塩化炭素	mg/l	0.002 以下	—		—	—		—			—	—	—	
5	1,2-ジクロロエタン	mg/l	0.004 以下	—		—	—		—			—	—	—	
6	1,1-ジクロロエチレン	mg/l	0.02 以下	—		—	—		—			—	—	—	
7	シス-1,2-ジクロロエチレン	mg/l	0.04 以下	—		—	—		—			—	—	—	
8	1,1,1-トリクロロエタン	mg/l	1 以下	—		—	—		—			—	—	—	
9	1,1,2-トリクロロエタン	mg/l	0.006 以下	—		—	—		—			—	—	—	
10	トリクロロエチレン	mg/l	0.03 以下	—		—	—		—			—	—	—	
11	テトラクロロエチレン	mg/l	0.01 以下	—		—	—		—			—	—	—	
12	1,3-ジクロロプロペン	mg/l	0.002 以下	—		—	—		—			—	—	—	
13	ベンゼン	mg/l	0.01 以下	—		—	—		—			—	—	—	
14	セレン	mg/l	0.01 以下	—		—	—		—			—	—	—	
15	硝酸性窒素	mg/l	10 以下	—		—	—		—			—	—	—	
	亜硝酸性窒素	mg/l		—		—	—		—			—	—	—	
16	ふっ素	mg/l	0.8 以下	—		—	—		—			—	—	—	
17	ほう素	mg/l	1 以下	< 0.02		< 0.02	0.02		0.16			< 0.02	0.02	< 0.02	
18	ダイオキシン類	pg-TEQ/l	1 以下	—		—	—		—			—	—	—	
19	エチルベンゼン	mg/l	—	—		—	—		—			—	—	—	
20	トルエン	mg/l	—	—		—	—		—			—	—	—	
21	キシレン	mg/l	—	—		—	—		—			—	—	—	
22	pH		—	6.3		7.1	7.0		7.9			7.0	7.2	7.2	
23	BOD	mg/l	—	—		—	—		—			—	—	—	
24	COD	mg/l	—	—		—	—		—			—	—	—	
25	SS	mg/l	—	—		—	—		—			—	—	—	
26	全窒素	mg/l	—	—		—	—		—			—	—	—	
27	全りん	mg/l	—	—		—	—		—			—	—	—	
28	塩化物イオン	mg/l	—	11		9.6	56		120			5.5	64	8.3	
29	電気伝導率	μS/cm	—	140		130	290		500			84	290	98	

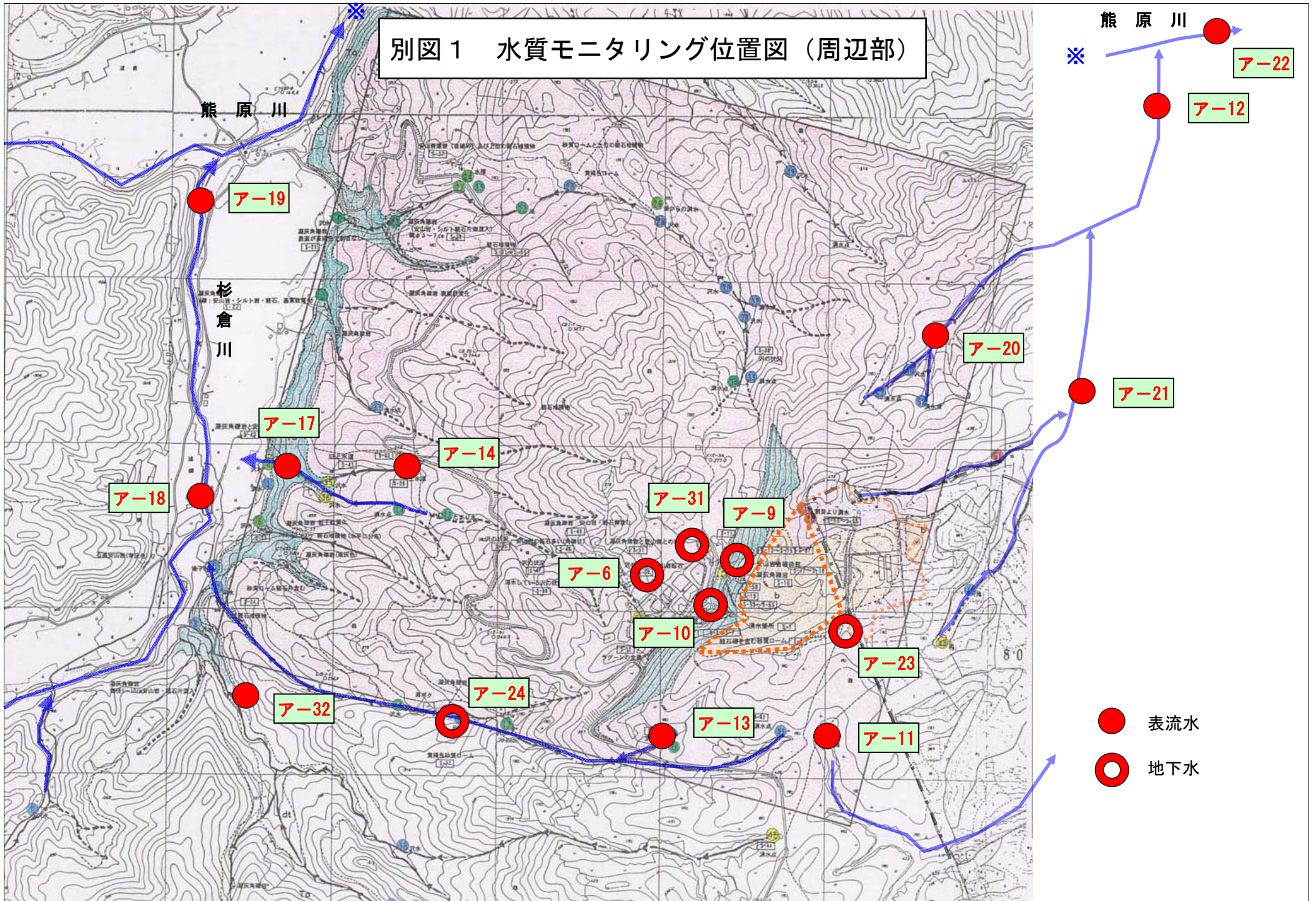
(2) 周辺地下水

別表2

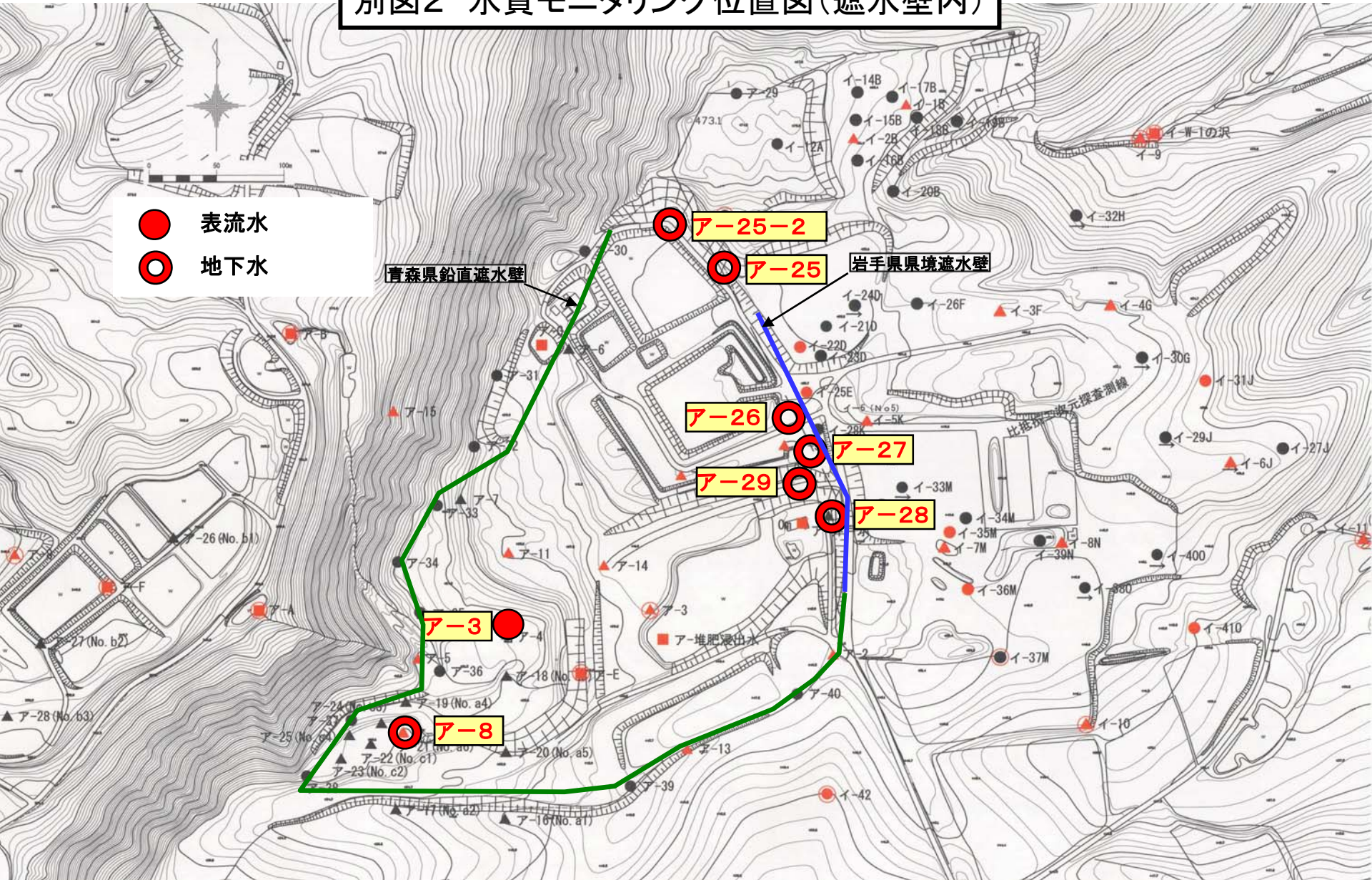
No	項目	単位	地下水の水質汚濁に係る環境基準	ア-6 ラグーン脇 No. 8井戸	ア-9 場内西側斜面 No. 15井戸	ア-10 中央谷 下流斜面	ア-23 南側県境 地下水	ア-24 南側牧草地地下流 地下水	ア-31 ラグーン上流西 地下水
	調査年月日			H21.3.4	H21.3.4	H21.3.4	H21.3.4		H21.3.4
	天候			晴れ	晴れ	晴れ	晴れ		晴れ
	採取時刻			10:26	11:30	12:42	9:55		10:53
	気温	℃		0.2	0.6	1.1	0.2		0.3
	水温	℃		11.2	9.3	7.0	9.9		9.2
	透視度	度		≥ 30	≥ 30	≥ 30	≥ 30		≥ 30
	色相			無色	無色	無色	無色		無色
	臭気			無臭	無臭	無臭	無臭		無臭
1	鉛	mg/l	0.01 以下	—	< 0.001	0.002	< 0.001		—
1'	鉛(ろ液)*	mg/l	0.01 以下	—	—	< 0.001	—		—
2	砒素	mg/l	0.01 以下	—	0.002	< 0.001	< 0.001		—
2'	砒素(ろ液)*	mg/l	0.01 以下	—	0.001	—	—		—
3	ジクロロメタン	mg/l	0.02 以下	—	—	—	< 0.001		—
4	四塩化炭素	mg/l	0.002 以下	—	—	—	< 0.0001		—
5	1,2-ジクロロエタン	mg/l	0.004 以下	—	—	—	< 0.0001		—
6	1,1-ジクロロエチレン	mg/l	0.02 以下	—	—	—	< 0.001		—
7	シス-1,2-ジクロロエチレン	mg/l	0.04 以下	—	—	—	< 0.001		—
8	1,1,1-トリクロロエタン	mg/l	1 以下	—	—	—	< 0.0005		—
9	1,1,2-トリクロロエタン	mg/l	0.006 以下	—	—	—	< 0.0001		—
10	トリクロロエチレン	mg/l	0.03 以下	—	—	—	< 0.001		—
11	テトラクロロエチレン	mg/l	0.01 以下	—	—	—	< 0.0005		—
12	1,3-ジクロロプロペン	mg/l	0.002 以下	—	—	—	< 0.0001		—
13	ベンゼン	mg/l	0.01 以下	—	—	—	< 0.001		—
14	セレン	mg/l	0.01 以下	—	—	—	—		—
15	硝酸性窒素	mg/l	10 以下	—	—	—	—		—
	亜硝酸性窒素	mg/l		—	—	—	—		—
16	ふっ素	mg/l	0.8 以下	—	—	—	—		—
17	ほう素	mg/l	1 以下	0.24	0.04	0.07	< 0.02		< 0.02
18	ダイオキシン類	pg-TEQ/l	1 以下	—	—	—	—		—
19	エチルベンゼン	mg/l	—	—	—	—	—		—
20	トルエン	mg/l	—	—	—	—	—		—
21	キシレン	mg/l	—	—	—	—	—		—
22	pH		—	6.5	6.8	7.4	7.0		6.1
23	塩化物イオン	mg/l	—	94	82	57	12		5.4
24	電気伝導率	μS/cm	—	610	370	330	120		96
25	地下水位	m	—	46.48	20.19	24.22	9.98		6.22

* 採水時に混入した土壌を除去し、水質の状況を的確に把握するため、メンブランフィルター（孔径0.45μm）でろ過した後のろ液について分析を実施。

別図1 水質モニタリング位置図（周辺部）



別図2 水質モニタリング位置図(遮水壁内)



- 表流水
- 地下水

青森県鉛直遮水壁

岩手県県境遮水壁

ア-25-2

ア-25

ア-26

ア-29

ア-27

ア-28

ア-3

ア-8

ア-堆肥溜出水

イ-W-1の沢