

平成24年3月28日

県境再生対策室

県境不法投棄現場周辺の表流水調査結果について

このことについて、下記のとおりお知らせします。

記

1 目的

県境不法投棄現場南側に位置する牧草地内を流れる表流水の汚染状況を把握するため

2 内容

- (1) 調査地点
小端川本川（ア-36） 「別図」のとおり
- (2) 調査年月日
平成24年1月23日
- (3) 分析項目
29項目

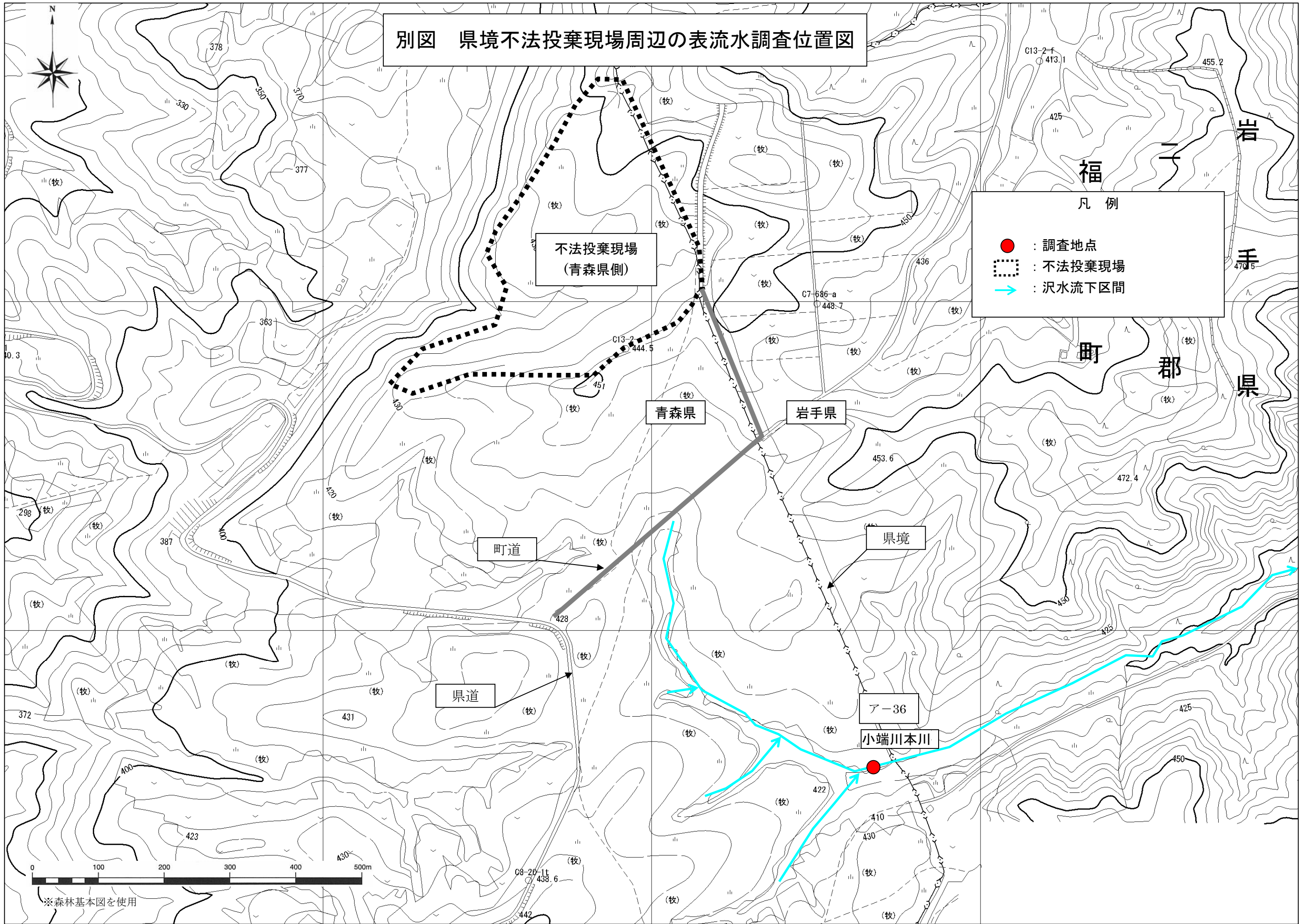
3 結果

測定した全ての項目で環境基準を超える値は検出されませんでした。結果の詳細は「別表」のとおりです。

別表

No	項目	単位	環境基準	ア-36 小端川本川
	調査年月日			H24. 1. 23
	天候			曇り
	採取時刻			11:20
	気温	℃		-1.8
	水温	℃		2.4
	透視度	度		≥ 30
	色相			無色
	臭気			無臭
1	鉛	mg/l	0.01 以下	< 0.002
2	砒素	mg/l	0.01 以下	< 0.001
3	ジクロロメタン	mg/l	0.02 以下	< 0.001
4	四塩化炭素	mg/l	0.002 以下	< 0.0001
5	1,2-ジクロロエタン	mg/l	0.004 以下	< 0.0001
6	1,1-ジクロロエチレン	mg/l	0.1 以下	< 0.001
7	シス-1,2-ジクロロエチレン	mg/l	0.04 以下	< 0.001
8	1,1,1-トリクロロエタン	mg/l	1 以下	< 0.0005
9	1,1,2-トリクロロエタン	mg/l	0.006 以下	< 0.0001
10	トリクロロエチレン	mg/l	0.03 以下	< 0.001
11	テトラクロロエチレン	mg/l	0.01 以下	< 0.0005
12	1,3-ジクロロプロペン	mg/l	0.002 以下	< 0.0001
13	1,4-ジオキサン	mg/l	0.05 以下	< 0.005
14	ベンゼン	mg/l	0.01 以下	< 0.001
15	セレン	mg/l	0.01 以下	< 0.002
16	硝酸性窒素	mg/l	10 以下	2.1
	亜硝酸性窒素	mg/l		< 0.03
17	ふっ素	mg/l	0.8 以下	< 0.08
18	ほう素	mg/l	1 以下	< 0.02
19	エチルベンゼン	mg/l	—	< 0.001
20	トルエン	mg/l	—	< 0.001
21	キシレン	mg/l	—	< 0.001
22	pH		—	7.2
23	BOD	mg/l	—	0.8
24	COD	mg/l	—	1.8
25	SS	mg/l	—	1
26	全窒素	mg/l	—	2.2
27	全りん	mg/l	—	0.007
28	塩化物イオン	mg/l	—	8.0
29	電気伝導率	μ S/cm	—	170

別図 県境不法投棄現場周辺の表流水調査位置図



凡例

- : 調査地点
- ⋯ : 不法投棄現場
- : 沢水流下区間

不法投棄現場
(青森県側)

青森県

岩手県

町道

県境

県道

ア-36

小端川本川

※森林基本図を使用