

平成14年度 情報交換会資料

県境産廃不法投棄事案に係る  
浸出水浄化緊急対策について

平成14年11月 6日

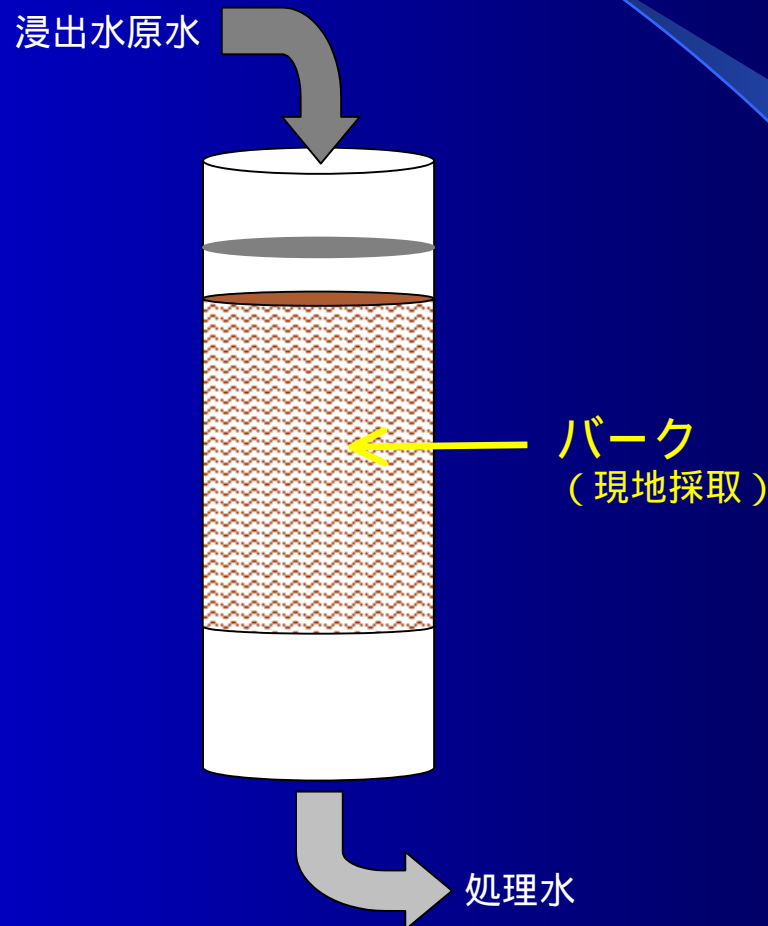
青森県 県境不法投棄対策チーム

# 経緯及び状況説明 目次

- 1 . 室内実験状況 (信州大学)
- 2 . 現地実験状況
- 3 . 現地緊急対策工の施設計画

# 1. 室内実験状況

# カラム実験の概要



# カラム実験の状況

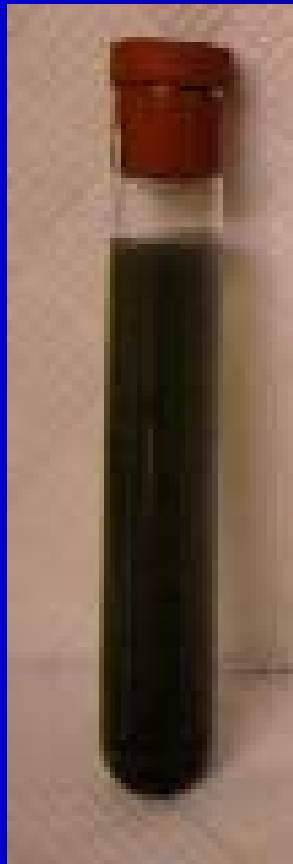


原水

バーク  
(現地採取)

# カラム実験の結果

原水



バーク  
(現地採取)



時間経過

## 2. 現地実験状況

# 浸出水浄化対策実証試験位置





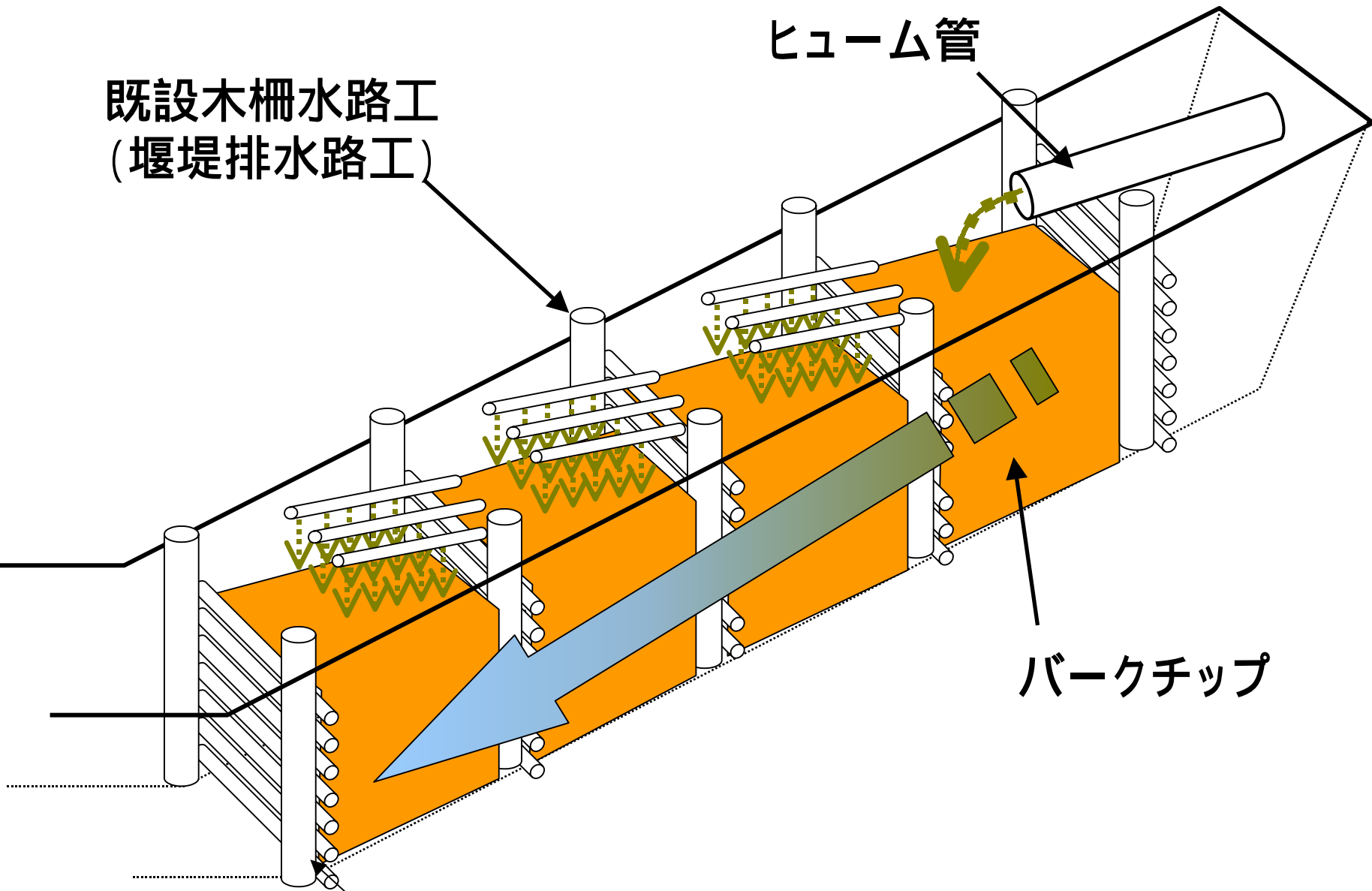


# 実証実験施設 浄化イメージ

既設木柵水路工  
(堰堤排水路工)

ヒューム管

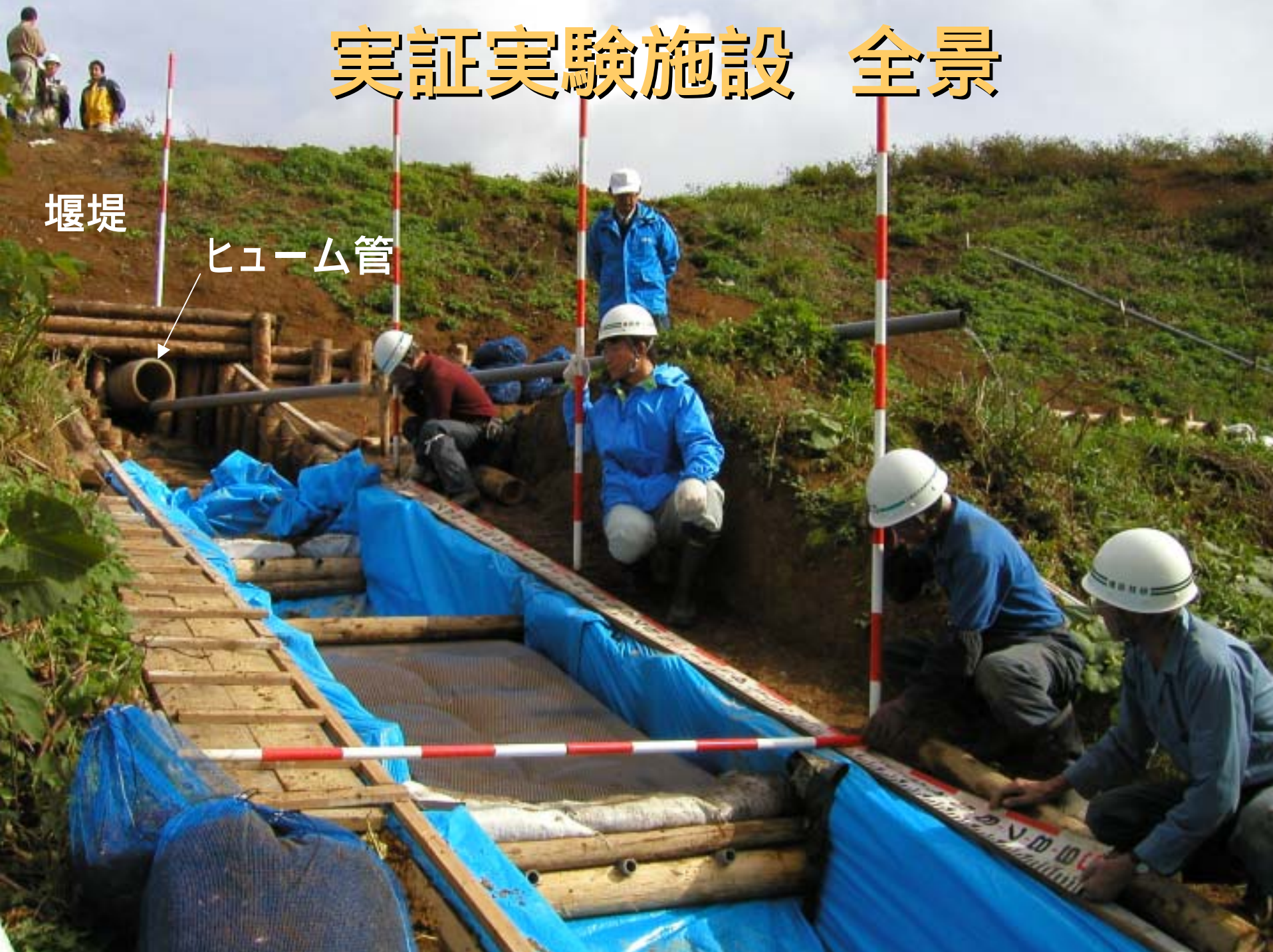
バークチップ



# 実証実験施設 全景

堰堤

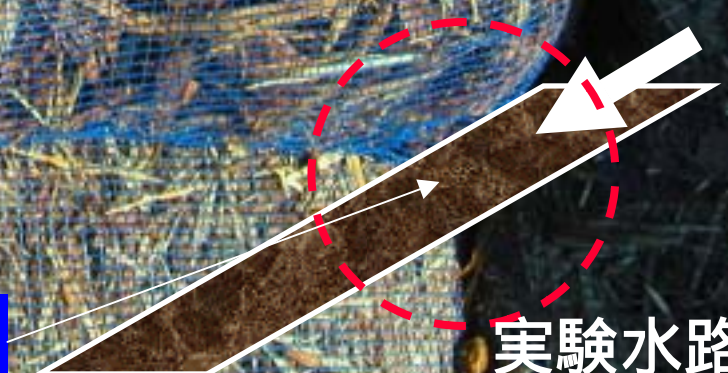
ヒューム管



# 実証実験施設 充填材料 (粗粒バーク)

上流側3段に敷設

実験水路



# 実証実験施設 バーク充填状況



# 現地実験状況(通水直後)



# 現地実験状況(2段目の浸出状況)



# バークにより浄化効果確認



3 段階浄化水



原 水