

## 岩手・青森県境不法投棄事案への対応状況について

### 1 原状回復について

#### 【基本方針】

汚染拡散防止に十分配慮しながら、平成 22 年度までの廃棄物全量撤去及び平成 24 年度までの土壌対策を含めた原状回復を完了する。

#### (1) 原状回復の状況

##### ア 行政代執行等による廃棄物の撤去状況(H15 年度～H18 年度末) (トン)

年 度		有害産業廃棄物	普通産業廃棄物	合 計
代執行	H16	-	13,626	13,626
	H17	12,939	17,169	30,108
	H18	38,263	101	38,364
	計	51,202	30,896	82,098
措置命令等 計		-	2,415	2,415
合 計		51,202	33,311	84,513

※参考:見直し計画案(約 257 千トン)に対する進捗率 約 33 %

##### イ 汚染拡散防止対策等

- ① 雨水等の浸透防止、汚染水の管理
- ② 定期モニタリング等の実施
- ③ 県境土留工・汚染拡散防止工、汚染地下水管理
- ④ 情報公開

#### (2) 今後の対応

##### ア 廃棄物の増加に伴う撤去計画の見直し

現行計画と見直し計画(案)の比較 (トン)

区 分	～H17	H18	H19	H20	H21	H22	計
現行実施計画	45,420	38,000	38,000	38,000	17,690	10,890	188,000
見直し計画(案)	45,419	39,094	42,000	45,000	47,000	38,287	256,800

※平成 18 年度までの実績には措置命令と自主撤去による撤去量を含む。

##### イ 汚染土壌対策

### 2 平成 18 年度主要工事等について

#### 【県境土留工・汚染拡散防止工事】

- ① 汚染拡散防止鋼矢板 施工延長 L= 88.2m
- ② 土留鋼矢板工 施工延長 L=139.8m
- ③ 南側揚水井戸ポンプ (SW-1・SW-2) 2 箇所
- ④ 北側揚水井戸ポンプ (NW-1・NW-2) 2 箇所
- ⑤ 地下水貯水槽 V=70m<sup>3</sup>/基 2 箇所
- ⑥ 舗装工事 A=680 m<sup>2</sup>

### 3 環境モニタリング結果について

#### (1) 周辺表流水

⇒ 周辺の沢や河川で有害物質による汚染は確認されなかった。

#### (参考事項)

・場内では、北調整池及び南調整池でダイオキシン類濃度が環境基準値を超過した月があった。

#### (2) 場内地下水（イー１～８）

⇒ イー１及びイー２（VOCの他、ほう素）や、イー７（VOCが最も高値で検出）において、高濃度の汚染が引き続き確認された。

#### (3) 境界地下水（イー９～イー１８）

⇒ 現場東南部（イー１３、イー１８）において、軽度なVOC汚染が引き続き確認された。

項目	概要
揮発性有機化合物（VOC）	イー１３及びイー１８で軽度な汚染が継続。 １，２－ジクロロエタン、ベンゼンが環境基準を超過。なお、各濃度は２地点とも低下傾向である。
重金属	鉛・ひ素は各観測孔で検出されているが、環境基準を超過したのは５月のイー１６（鉛）のみ。 総水銀はイー１２のみで検出、継続して環境基準を超過したが、濃度は低下傾向。
ふっ素・ほう素	環境基準の超過はなし。 ふっ素が定量下限値付近で検出されることがある。
PCB及び農薬類	全地点で定量下限値未満。
ダイオキシン類	全地点で環境基準を下回った。

#### (4) 西側県境部地下水（イー２０～イー２１－２）

⇒ イー２０及びイー２１－１において、VOC汚染が確認された。（イー２１－２においては、全項目とも環境基準を下回った。）

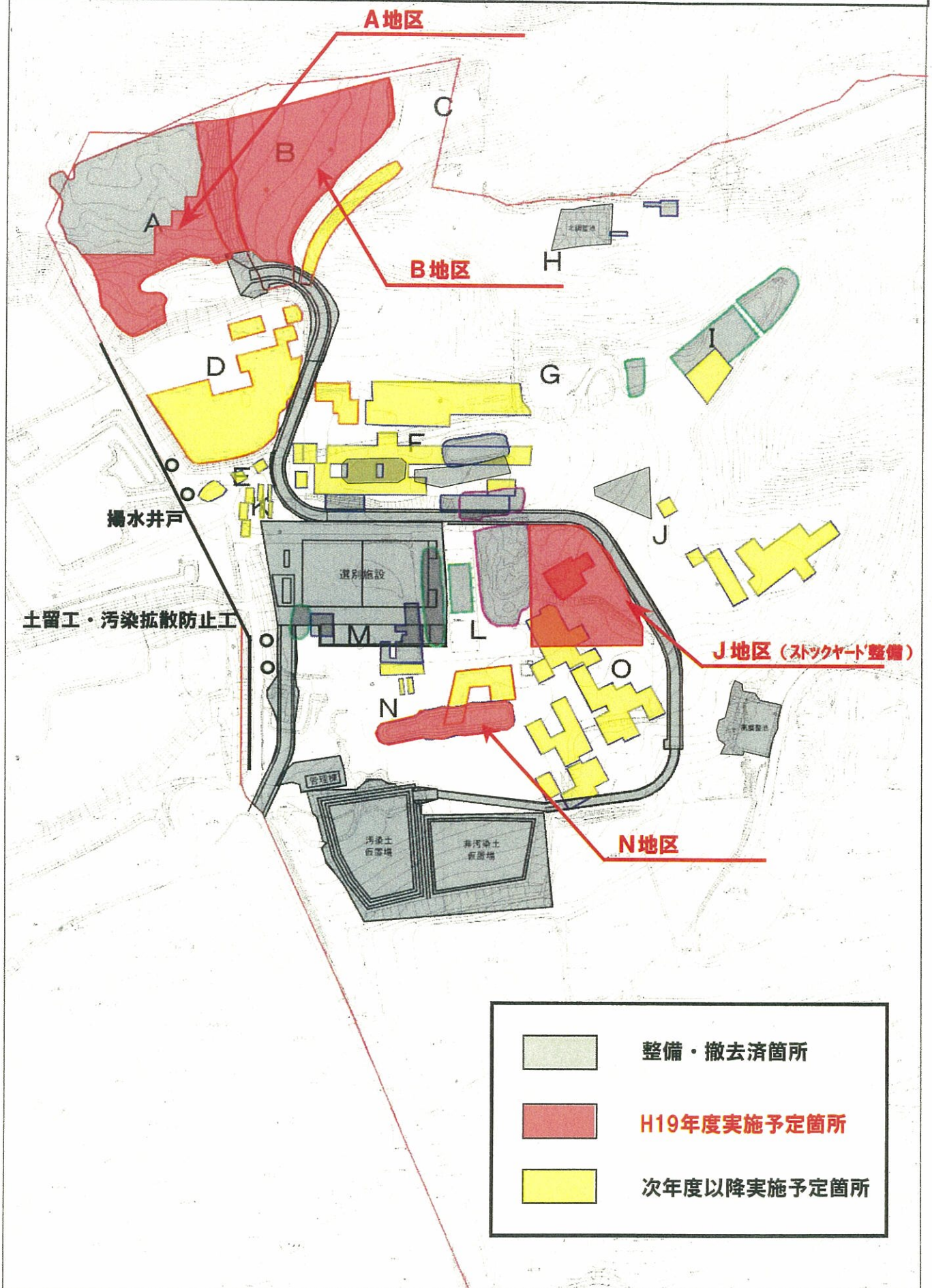
#### (5) 大気



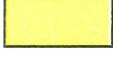
周辺集落２地点及び現場内において実施。全て環境基準以内であった。

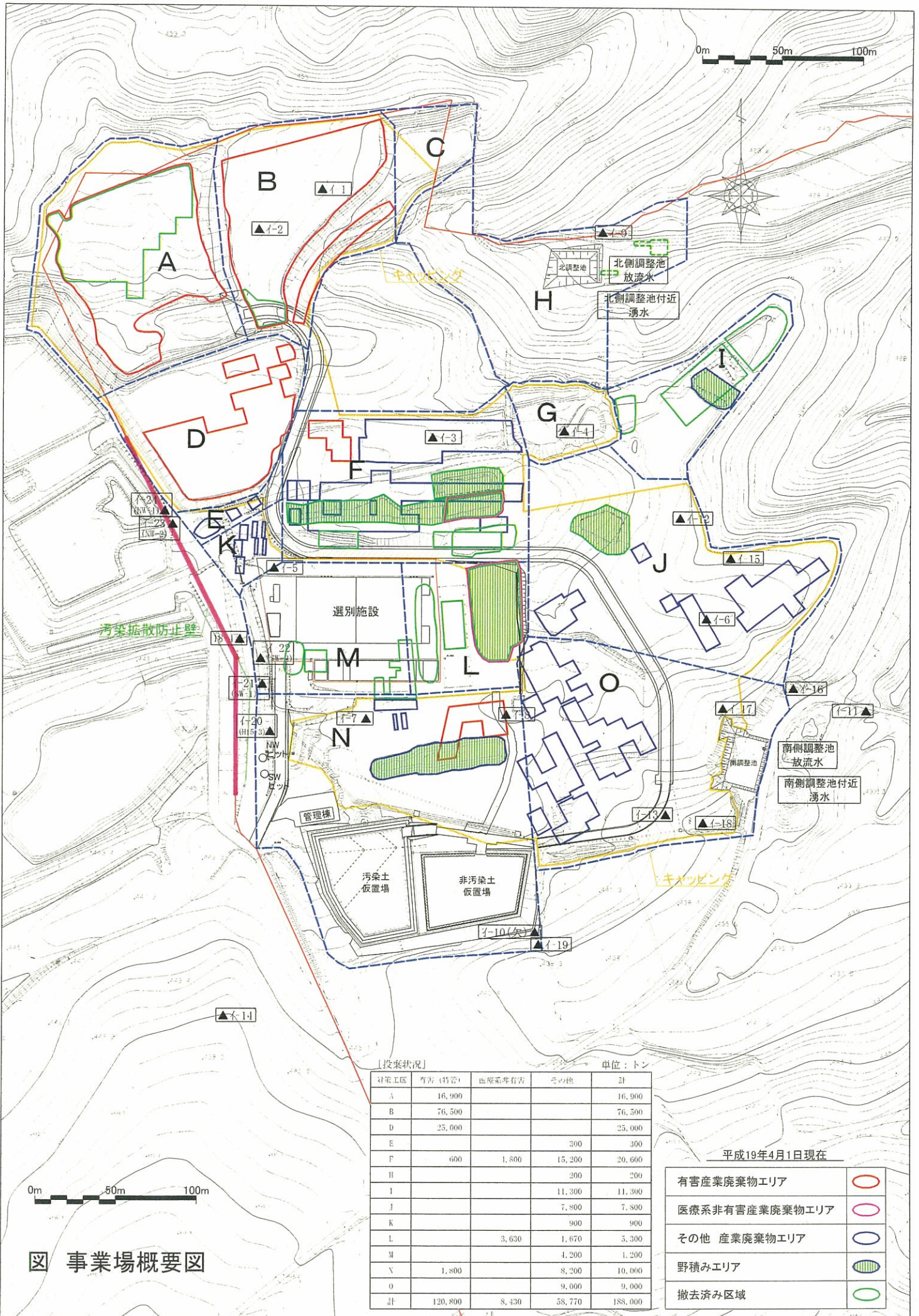
#### (6) 騒音・振動

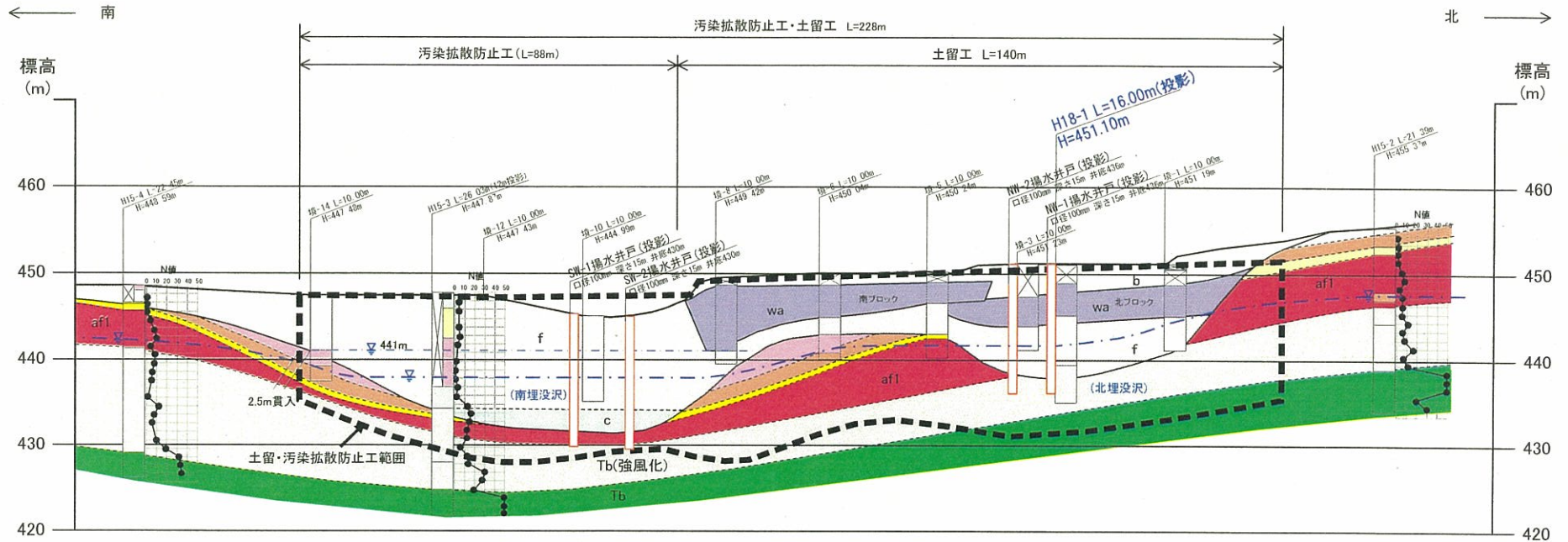
運搬車輛が通過する青森県内１集落及び岩手県内３集落について実施し、全て基準以下であった。

# 平成19年度 事業実施箇所概要図

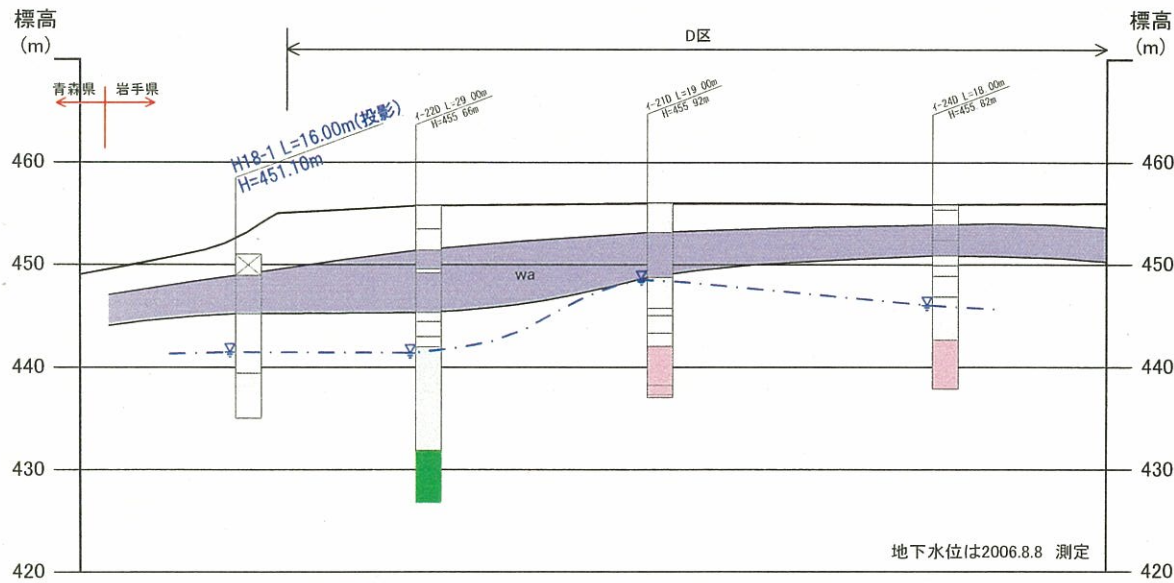


	整備・撤去済箇所
	H19年度実施予定箇所
	次年度以降実施予定箇所





県境沿い地質断面図 (縮尺 縦:1/500 横:1/1,000)



横断方向地質断面図 (縮尺 縦:1/500 横:1/500)

地質区分	土質・岩相	記号	色分け	
第四紀	覆土・盛土	b	灰色	
	廃棄物	wa	紫色	
	埋土	f	白色	
	河床堆積物	砂質土	s	黄色
		粘性土	c	白色
	降下火砕物2	ローム主体	af2	赤褐色
パミス層		af1	黄色	
降下火砕物1	火山灰		赤色	
	ローム	赤色		
凝灰角礫岩	強風化岩	Tb	白色	
	(軟岩)		緑色	



- : 新規掘削井戸
- : 定期モニタリング井戸
- : 表流水
- : その他既存井戸