

# 区域図(別表1関係)

## 浅虫要配慮地域

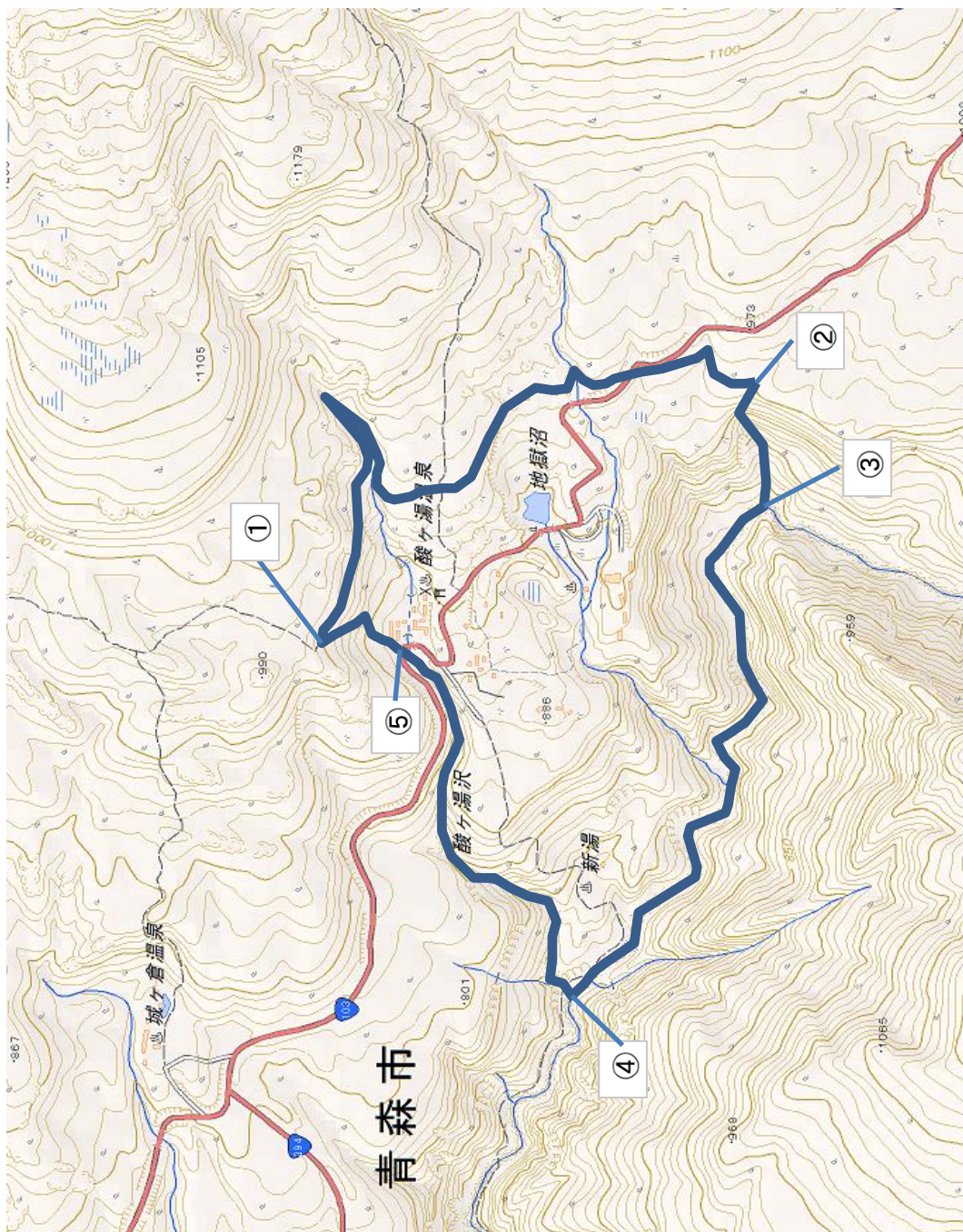


この地図は、国土地理院長の承認を得て、同院発行の電子地形図(タイル)を複製したものである。  
(承認番号 平26情複、第690号)

### 区域線表示

①-②	見透線界
②-③	等高線界(50m)
③-④	見透線界
④-⑤	等高線界(50m)
⑤-⑥	道路界
⑥-⑦	見透線界
⑦-①	見透線界

# 酸ヶ湯要配慮地域

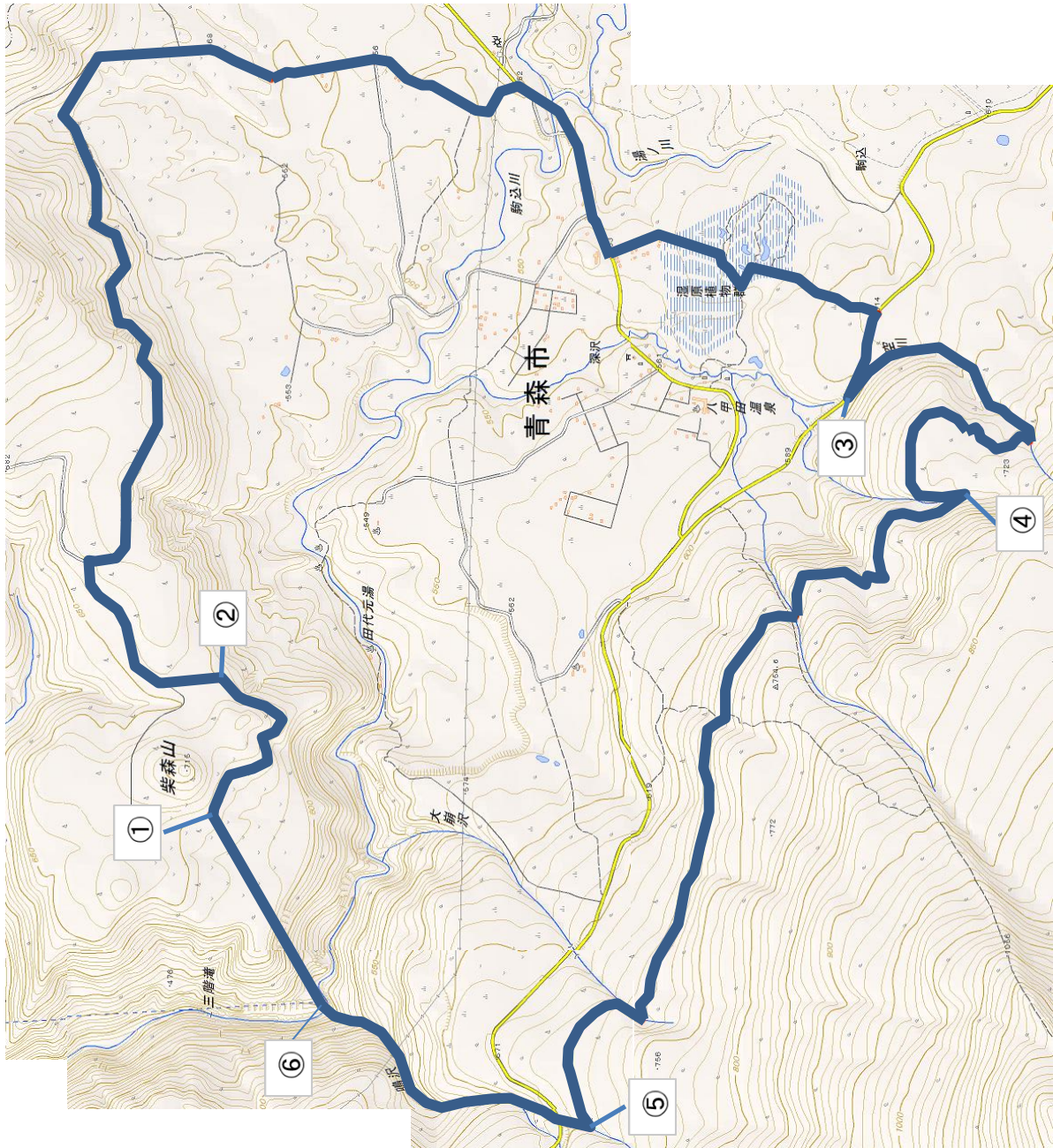


この地図は、国土地理院長の承認を得て、同院発行の電子地形図(タイル)を複製したものである。  
(承認番号 平26情複、第690号)

## 区域線表示

①-②	等高線界(950m)
②-③	沢界
③-④	河川界
④-⑤	沢界
⑤-①	道路界

# 田代平要配慮地域



この地図は、国土地理院長の承認を得て、同院発行の電子地形図(タイル)を複製したものである。  
(承認番号 平26情複、第690号)

## 区域線表示

①-②	等高線界(650m)
②-③	道路界
③-④	沢界
④-⑤	等高線界(700m)
⑤-⑥	沢界
⑥-①	見透線界