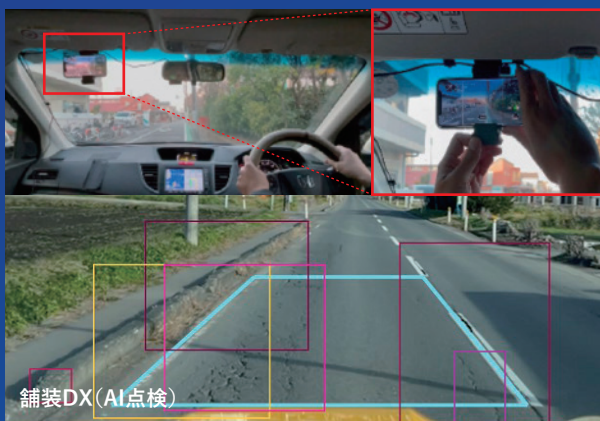


2 0 2 4 版

青い森のみちづくり

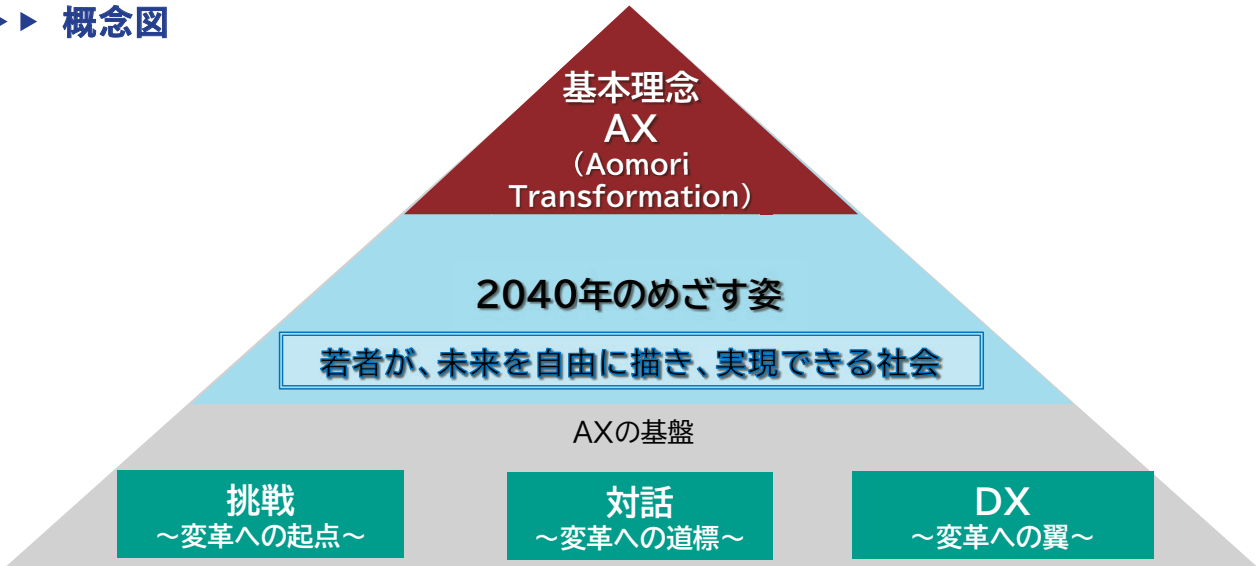


青森県

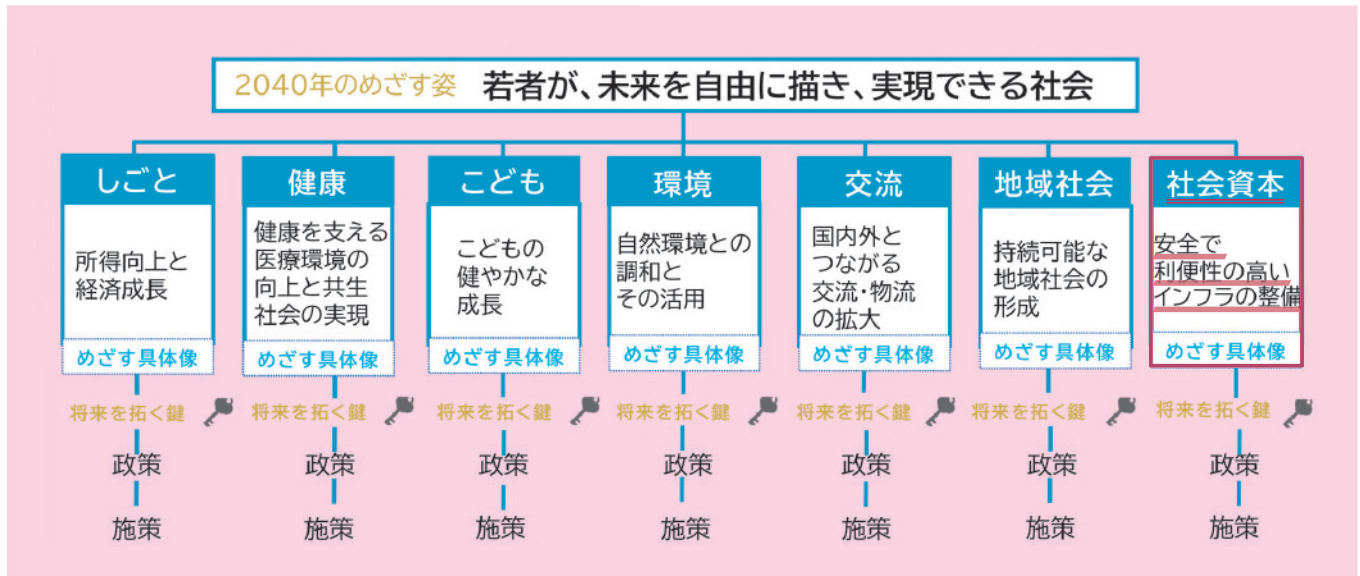
2040年のめざす姿

若者が、未来を自由に描き、実現できる社会

▶▶▶ 概念図



▶▶▶ 体系図



将来を拓く鍵

DXを活用した、インフラ整備と防災・減災の推進

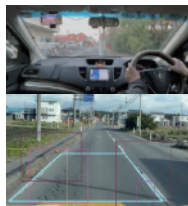
政策I 安全・安心な県土づくりを推進する社会基盤の整備

政策II 産業・交流を支える社会基盤の整備

政策III 防災・減災の推進や危機管理機能の向上

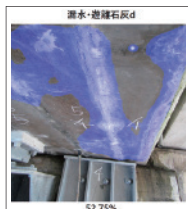
▶▶▶ DX活用の事例

舗装AI点検



スマホを搭載した車両で路線を走行することで、AIによる舗装損傷度を把握する効率的で詳細な点検の実施が可能となる。

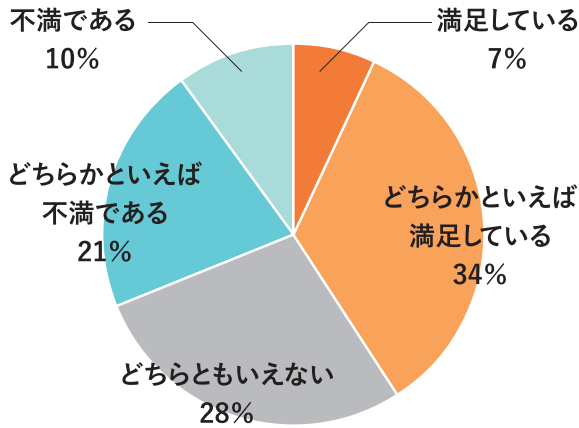
橋梁AI点検



- AI診断による点検を行うことで、時間短縮・点検精度の向上が図られ、効率的で詳細な点検が実施可能となる。
- 橋梁の3D可視化等により過去の点検との比較が可能となり、診断ミス防止など点検精度の向上が図られる。

道路事業の実施にあたっては、青森県基本計画『「青森新時代」への架け橋』で掲げた「若者が、未来を自由に描き、実現できる社会」の体現化を図るため、「青森のみちの将来像」の5つの基本方針に基づいて、“命と暮らしが安全に守られる社会を支える道づくり”を目指して、効率的・効果的な事業の推進に努めています。

青森県の道路行政の満足度



資料:H29青森県ウェブアンケート

県民が道路行政に期待していること

1 除雪・排雪の充実

2 日常的な維持管理 ※1

3 歩行者空間の確保

4 都市間の道路整備	7 急カーブ、急勾配の解消
5 道路安全施設の充実 ※2	8 分かりやすい道路情報
6 渋滞の解消	9 道路案内標識等の充実

※1 舗装の穴埋めや既設側溝の蓋交換など ※2 ガードレールや照明灯など
資料:H29青森県ウェブアンケート

▶▶▶ 青森のみちの将来像 ～青森県のめざす姿の実現に向けて定めた13の指標～

基本方針（政策）	政策目標	事業概要	各指標
1 雪国あおもりの暮らしを支える道づくり <small>政策Ⅰ 政策Ⅲ</small>	<ul style="list-style-type: none"> 冬の青森に効果的な雪対策を実施します。 冬期交通に関する情報発信を迅速に行います。 DXによる除排雪の体制を推進します。 	除雪 雪寒	① 通学路歩道除雪カバー率
			② 除排雪のDX活用率
2 安心して快適な地域社会を形成するあおもりの道づくり <small>政策Ⅰ 政策Ⅱ 政策Ⅲ</small>	<ul style="list-style-type: none"> 道路防災対策を推進し、安全安心な道路空間を確保します。 地域性を活かした都市基盤の整備や良好な景観を形成します。 事故危険箇所等における交通安全対策を推進します。 災害時における代替性のある道路網を確保します。 	交通安全 耐震補強 橋梁補修 災害防除	③ 通学路安全対策率 (暫定的な安全対策を含めた対策率)
			④ 緊急輸送道路における耐震補強率 (未耐震橋梁の耐震化進捗率)
			⑤ 緊急輸送道路における法面対策率
3 次世代へつなぐ持続可能なあおもりの道づくり <small>政策Ⅰ 政策Ⅲ</small>	<ul style="list-style-type: none"> DXを活用した効果的な整備や持続可能な維持管理を行います。 次世代自動車に対応した道路整備を推進します。 	メンテナンス AI点検 自動運転	⑥ 橋梁健全率（構造安全率）
			⑦ 舗装健全率（走行安全率）
			⑧ 橋梁点検DX活用率
			⑨ 舗装点検DX活用率
4 交流・物流の拡大と連携を強化するあおもりの道づくり <small>政策Ⅱ</small>	<ul style="list-style-type: none"> 主要幹線道路ネットワークの構築を推進します。 物流拠点や防災拠点・医療拠点へのアクセスを強化します。 市街地の円滑な道路交通を確保します。 	高規格 改築 街路	⑩ 高規格道路整備率
			⑪ 3次医療圏内人口カバー率 (2次・3次医療圏内人口カバー率)
5 自然環境と共生するあおもりの道づくり <small>政策Ⅱ</small>	<ul style="list-style-type: none"> 貴重な自然環境を保護しながら道路空間を確保します。 地域資源の利活用につながる道づくりを進めます。 	奥入瀬溪流 広域連携 渋滞対策	⑫ 奥入瀬溪流におけるCO2削減率 ※現時点及び5年後はマイカー規制期間のみの数値
			⑬ 主要渋滞箇所解消率

青森県基本計画の目標年次「令和10年度」と20年後「令和25年度」の目標値を設定

基本方針 1

雪国

雪国あおもりの暮らしを支える道づくり

○ 通学路の歩道除雪状況 [浪岡藤崎線(青森市浪岡増館)]



	R4 末時点	R10 末時点	R25 末時点
① 通学路歩道除雪カバー率	84.0%	95.0%	100.0%
② 除排雪のDX活用率	0.0%	100.0%	100.0%

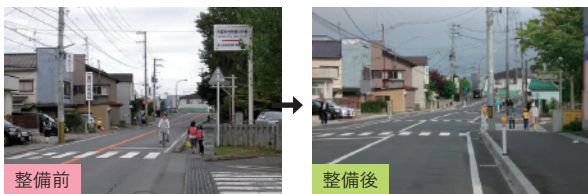
除排雪のDX活用率：GPSを用いた除排雪作業等の先進技術を活用する割合

基本方針 2

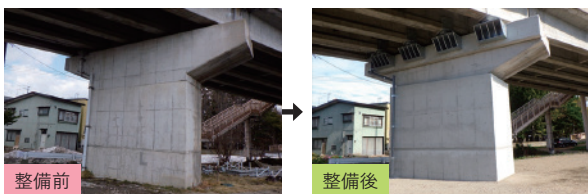
安心・快適

安心で快適な地域社会を形成するあおもりの道づくり

○ 通学路安全対策の状況 [国道280号(柳川工区)歩道整備]



○ 橋梁の耐震補強状況



※ R5 末時点の対策率

	R4 末時点	R10 末時点	R25 末時点
③ (暫定的な安全対策を含めた対策率)	28.9% [*] (100.0%)	84.2% (100.0%)	100.0%
④ 緊急輸送道路における耐震補強率(未耐震橋梁の耐震化進捗率)	81.3% (0.0%)	84.9% (18.3%)	100.0% (100.0%)
⑤ 緊急輸送道路における法面对策率	39.7%	50.0%	80.0%

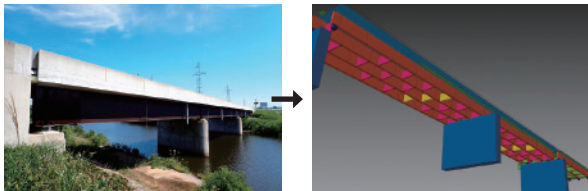
通学路安全対策率：通学路において、歩道の整備や交差点改良といった対策を実施した割合
 耐震補強率：緊急輸送道路にある橋梁において、耐震補強対策を実施した割合
 法面对策率：緊急輸送道路上の道路法面において、落石や道路への土砂流出を防ぐための対策を実施した割合

基本方針 3

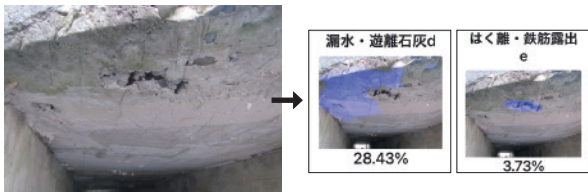
次世代

次世代へつなぐ持続可能なあおもりの道づくり

○ DXの活用状況 (既設橋梁の3Dモデル化)



○ DXの活用状況 (橋梁の損傷具合をAIで診断)



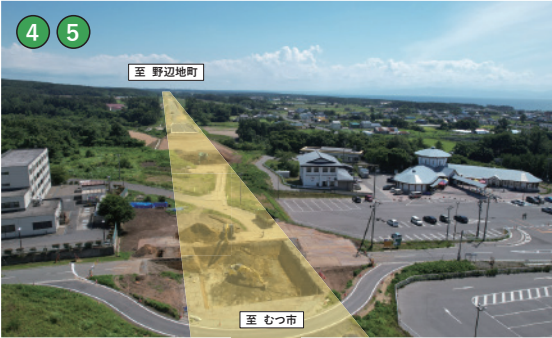
健全度：道路橋定期点検要領(国土交通省)に定める構造物の状態を表す4段階区分のこと。健全度I(機能に支障がない状態)～健全度IV(緊急に措置すべき状態)まである。

MCI：舗装点検要領(国土交通省)で定めている舗装の状態を表す区分のこと。0.0～10.0で表され、3.9以下で修繕が必要な段階となる。

	R4 末時点	R10 末時点	R25 末時点
⑥ 橋梁健全率(構想安全率)	86.4% (100.0%)	90.0% (100.0%)	100.0% (100.0%)
⑦ 舗装健全率(走行安全率)	82.0% (95.0%)	85.0% (100.0%)	90.0% (100.0%)
⑧ 橋梁点検DX活用率	0.0%	100.0%	100.0%
⑨ 舗装点検DX活用率	0.0%	100.0%	100.0%

橋梁健全率：健全度I・IIと判定され、補修の必要性が低い橋梁の割合
 構想安全率：健全度I～IIIと判定され、橋梁の機能に支障がない状態の割合
 舗装健全率：MCIが4.0以上であり、補修の必要性が低い延長の割合
 走行安全率：MCIが3.0以上であり、走行の安全性に支障がない延長の割合

○ 高規格道路の整備状況 (: 完成イメージ)



下北半島縦貫道路 (国道279号【(仮)横浜I.C】)

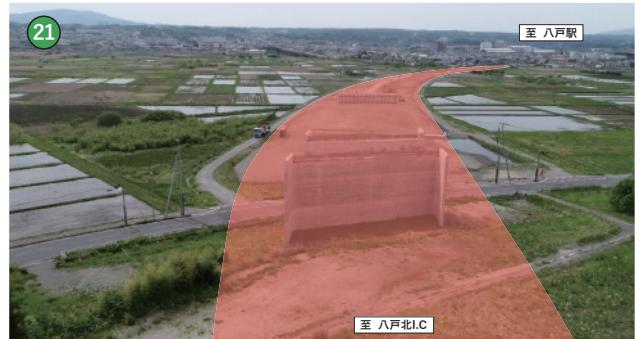
	R4 末時点	R10 末時点	R25 末時点
⑩ 高規格道路整備率	71.6%	76.7%	100.0%
⑪ 3次医療圏内人口カバー率 (2次・3次医療圏内人口カバー率)	91.9% (99.1%)	92.3% (100.0%)	93.1% (100.0%)

3次(2次)医療圏内人口カバー率：3次医療施設におおむね1時間で到達できる人口の割合
2次医療施設におおむね30分で到達できる人口の割合

○ 交流・物流を強化するバイパスの整備状況 (: 完成イメージ)



国道101号 追良瀬II期工区



八戸環状線天久岱工区

○ 紅葉時期の奥入瀬渓流の状況



	R4 末時点	R10 末時点	R25 末時点
⑫ 奥入瀬渓流におけるCO2削減率	25.5%	34.5%	100.0%
⑬ 主要渋滞箇所解消率	8.2%	13.3%	38.0%

○ マイカー規制中の状況 (社会実験)



奥入瀬渓流におけるCO2削減率：自動車排気ガス(CO2)の削減率。
なお、R4末時点およびR10末時点の目標値はマイカー規制(社会実験)期間中の削減率である。

青森みち情報



青森県 みち情報

検索

青森県幹線道路協議会とNPO法人青森ITSクラブが連携し、青森県内の道路に関する各種情報を「青森みち情報」という名前で情報提供しています。安全に道路を利用して頂くための参考情報としてパソコン・携帯でご活用下さい。



主な提供情報

- 青森県内の国道・県道においての雪や災害による緊急規制（通行止め）情報
- ライブカメラ情報
- 渋滞情報（青森市、弘前市、八戸市）※（公財）日本道路交通情報センター
- 公共交通情報（バス、鉄道、航空、フェリーなど）
- 気象情報（青森県内の警報、注意報）
- 冬季閉鎖路線情報（冬期間のみ提供しております）

2023~2024 雪道安全マップ



青森県 雪道安全マップ

検索

冬期間閉鎖になる道路の情報や、雪道走行の注意点、除雪に関する問い合わせ先などが掲載されている冬には欠かせないマップです。



最新の道路情報をゲット! Xで道路情報を発信しています



道路課の取り組みを紹介中ぜひ、フォローを!!

https://twitter.com/kendo_douro



通行規制情報をリアルタイムでお届けします

https://twitter.com/aomoriken_douro

