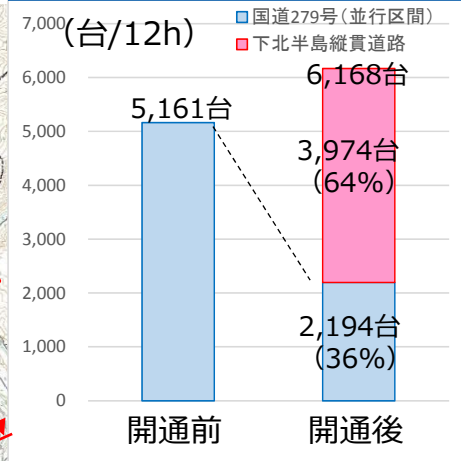
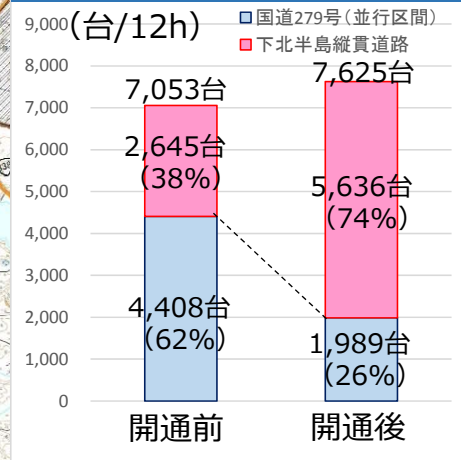


- ①吹越バイパスを約4,000台が利用
- ②吹越バイパス開通に伴い、下北半島縦貫道路の利用者が増加しました
 - ・有戸北バイパス 2.1倍に
 - ・有戸バイパス 1.4倍に
- ③並行する国道279号と合わせた断面交通量の約6～7割が下北半島縦貫道路を利用
- ④吹越バイパスと並行する国道279号と合わせた断面交通量が約1,000台増加

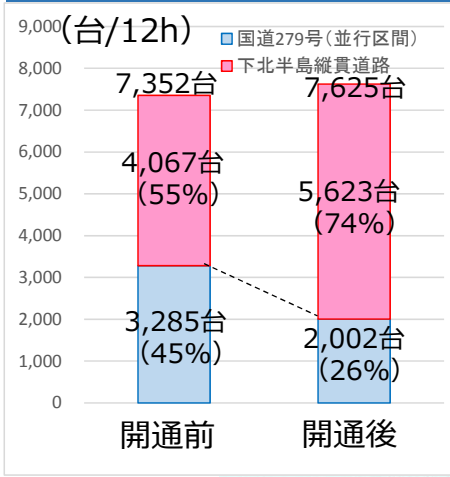
吹越バイパス+国道279号
交通量



有戸北バイパス+国道279号
交通量



有戸バイパス+国道279号
交通量



※交通量調査 開通前H29.6.6 7時～19時
開通後H29.11.28 7時～19時