

# 1. 平均価格年度別推移表(青森県・各用途)

地価調査

(単位:円/㎡ 林地は円/10a)

年 用途	52	53	54	55	56	57	58	59	60	61	62	63	H元	2	3	4	5	6	7	8	9	10	11
住宅地	12,400	13,630	15,100	17,800	20,500	23,700	26,500	26,800	27,000	26,900	26,800	26,600	27,500	27,600	27,800	28,600	26,800	27,000	27,400	27,900	28,500	29,100	27,900
宅地見込地	-	-	16,000	17,800	18,200	19,600	19,100	19,200	19,400	16,700	16,400	16,200	16,100	18,100	17,700	20,900	14,300	14,500	15,200	15,400	15,600	15,800	17,000
商業地	49,900	51,010	53,300	56,700	64,200	84,200	83,800	95,600	96,800	96,700	97,500	98,700	132,200	156,600	164,000	164,000	152,000	149,000	140,000	132,800	126,000	115,400	107,100
準工業地	30,000	31,020	22,400	26,000	27,700	28,100	28,400	32,300	34,600	34,600	34,600	34,600	34,700	41,600	43,400	44,800	46,800	47,200	47,400	47,400	47,500	47,400	47,200
工業地	6,500	6,620	5,960	6,230	7,100	9,130	11,800	11,800	12,100	12,100	12,000	12,000	12,000	12,000	11,900	13,100	14,700	14,600	14,300	14,300	14,300	14,400	14,400
調区内宅地	7,290	7,810	7,430	8,350	9,500	13,300	15,500	16,000	16,000	16,000	15,900	15,900	15,900	15,700	18,000	18,100	21,300	21,500	20,000	17,700	18,600	17,700	18,400
全用途	19,900	20,740	21,800	24,400	27,900	34,300	36,600	39,700	40,100	40,100	40,100	40,300	48,300	54,000	56,000	56,400	51,800	51,300	49,700	48,400	47,900	46,000	44,800
林地	345,000	337,000	349,000	340,000	353,000	352,400	363,000	383,400	420,600	398,800	391,300	385,900	386,100	407,800	412,000	394,000	364,000	360,000	358,000	355,700	353,000	347,000	336,200

(単位:円/㎡ 林地は円/10a)

年 用途	12	13	14	15	16	17	18	19	20	21	22	23	24	25	26	27	28	29	30	R元	2	3	4
住宅地	27,800	27,800	27,600	27,400	26,400	25,100	24,500	25,000	24,000	22,900	21,600	20,300	19,200	17,700	17,100	16,700	16,400	16,300	16,300	16,200	16,100	15,900	<b>15,900</b>
宅地見込地	17,000	17,000	17,000	16,900	16,000	15,400	14,800	14,300	13,700	12,800	12,000	11,300	10,500	9,900	9,400	9,100	9,100	8,900	8,800	8,800	8,700	8,600	<b>8,500</b>
商業地	98,300	87,900	79,600	72,700	64,000	57,900	55,500	52,400	49,800	47,000	43,500	40,700	38,200	36,700	35,400	34,500	33,900	33,600	33,600	33,700	33,700	33,600	<b>33,400</b>
準工業地	46,900	46,400	45,500	44,200	41,600	39,000	37,200	35,700	34,300	32,600	30,800	29,000	27,200	-	-	-	-	-	-	-	-	-	-
工業地	14,200	14,000	13,700	13,400	12,900	12,900	12,500	12,100	11,700	11,200	10,600	10,000	9,500	12,700	12,100	11,800	11,600	11,500	12,900	12,900	12,800	12,800	<b>12,800</b>
調区内宅地	18,400	18,400	18,400	17,800	17,000	16,200	15,400	14,700	14,100	13,400	12,500	11,700	10,900	-	-	-	-	-	-	-	-	-	-
全用途	42,800	40,400	38,500	36,700	34,000	31,900	30,600	30,300	29,000	27,500	25,800	24,200	22,800	21,600	20,800	20,300	20,000	19,900	19,900	19,900	19,700	19,600	<b>19,500</b>
林地	324,800	310,700	290,100	258,100	220,900	165,400	138,600	124,300	114,400	104,800	96,500	88,100	80,800	74,600	72,400	70,300	68,800	67,700	66,600	65,100	63,600	62,100	<b>60,800</b>

## 2. 平均変動率年度別推移表(青森県・各用途)

地価調査

(単位: %)

年 用途	52	53	54	55	56	57	58	59	60	61	62	63	H元	2	3	4	5	6	7	8	9	10	11
住宅地	3.3	3.4	5.1	7.5	6.5	5.4	2.1	0.5	0.1	△ 0.1	△ 0.5	△ 0.3	0.0	0.1	0.5	△ 0.2	△ 0.3	△ 0.2	0.1	0.2	0.5	0.3	△ 0.2
宅地見込地	-	-	6.7	11.3	10.7	7.6	2.4	0.4	0.0	△ 0.5	△ 2.1	△ 1.2	△ 0.7	△ 0.6	1.7	0.6	1.4	0.7	1.3	1.4	1.3	1.3	0.8
商業地	2.0	1.8	3.3	5.2	4.6	4.3	1.7	0.5	0.3	0.1	0.0	0.1	0.2	0.4	0.5	△ 1.9	△ 2.8	△ 2.2	△ 2.6	△ 2.6	△ 2.3	△ 3.5	△ 3.7
準工業地	5.0	3.8	3.9	6.6	6.2	4.8	1.6	0.6	0.4	0.1	△ 0.2	△ 0.1	0.1	0.0	0.8	0.5	△ 1.1	△ 0.3	0.1	△ 0.4	△ 0.1	△ 0.3	△ 0.8
工業地	2.2	1.8	2.7	4.2	4.2	3.5	1.2	0.5	0.0	0.0	△ 0.8	△ 0.3	△ 0.3	0.0	0.3	0.5	△ 0.1	△ 1.0	△ 0.8	△ 0.6	△ 0.3	△ 0.3	△ 0.6
調区内宅地	2.9	2.7	3.6	5.9	5.4	4.7	1.7	0.5	0.0	0.0	△ 0.5	△ 0.2	0.0	0.1	0.1	△ 0.4	△ 0.4	0.1	△ 0.2	△ 0.3	0.0	0.0	△ 0.2
全用途	2.9	2.9	4.4	6.7	5.9	5.0	2.0	0.5	0.1	0.0	△ 0.4	△ 0.2	0.0	0.2	0.5	△ 0.5	△ 0.8	△ 0.6	△ 0.4	△ 0.4	△ 0.1	△ 0.5	△ 1.0
林地	1.2	△ 0.2	2.0	2.2	1.3	0.5	0.2	△ 0.3	△ 0.2	△ 0.5	△ 3.3	△ 2.2	△ 2.0	△ 1.7	0.4	0.0	△ 0.2	△ 1.1	△ 1.4	△ 1.1	△ 0.9	△ 1.9	△ 2.9

(単位: %)

年 用途	12	13	14	15	16	17	18	19	20	21	22	23	24	25	26	27	28	29	30	R元	2	3	4
住宅地	△ 0.4	△ 0.6	△ 0.8	△ 1.4	△ 3.7	△ 4.4	△ 4.3	△ 4.0	△ 4.1	△ 4.6	△ 5.4	△ 5.7	△ 5.7	△ 5.1	△ 3.9	△ 2.8	△ 2.0	△ 1.5	△ 1.2	△ 1.1	△ 1.2	△ 1.1	<b>△ 0.9</b>
宅地見込地	0.3	0.0	0.1	△ 1.0	△ 2.9	△ 3.6	△ 3.6	△ 3.2	△ 3.9	△ 4.7	△ 5.9	△ 6.2	△ 6.5	△ 5.7	△ 4.9	△ 3.7	△ 2.6	△ 1.7	△ 1.2	△ 0.7	△ 1.2	△ 1.2	<b>△ 0.8</b>
商業地	△ 4.0	△ 5.3	△ 5.1	△ 5.6	△ 7.7	△ 8.0	△ 7.7	△ 6.3	△ 5.8	△ 6.3	△ 7.0	△ 6.6	△ 6.6	△ 5.9	△ 4.4	△ 3.2	△ 2.3	△ 1.7	△ 1.3	△ 1.0	△ 1.2	△ 1.2	<b>△ 1.0</b>
準工業地	△ 0.9	△ 1.4	△ 1.9	△ 2.5	△ 4.6	△ 5.5	△ 5.0	△ 4.6	△ 4.4	△ 5.1	△ 6.1	△ 6.2	△ 6.1	-	-	-	-	-	-	-	-	-	-
工業地	△ 0.9	△ 1.1	△ 1.6	△ 2.3	△ 4.0	△ 4.1	△ 3.8	△ 3.4	△ 3.6	△ 3.9	△ 4.4	△ 4.9	△ 5.2	△ 5.0	△ 3.8	△ 2.5	△ 1.7	△ 1.1	△ 0.8	△ 0.5	△ 0.6	△ 0.5	<b>△ 0.3</b>
調区内宅地	△ 0.2	△ 0.2	△ 0.5	△ 1.8	△ 4.2	△ 5.2	△ 4.9	△ 4.5	△ 4.3	△ 4.8	△ 6.0	△ 6.3	△ 6.1	-	-	-	-	-	-	-	-	-	-
全用途	△ 1.2	△ 1.7	△ 1.8	△ 2.4	△ 4.6	△ 5.2	△ 5.1	△ 4.5	△ 4.5	△ 5.0	△ 5.8	△ 5.9	△ 5.9	△ 5.3	△ 4.1	△ 2.9	△ 2.1	△ 1.5	△ 1.2	△ 1.0	△ 1.1	△ 1.1	<b>△ 0.9</b>
林地	△ 3.6	△ 4.2	△ 6.6	△ 11.9	△ 14.7	△ 16.2	△ 16.2	△ 9.8	△ 7.9	△ 7.4	△ 7.3	△ 7.4	△ 7.2	△ 6.4	△ 4.6	△ 3.1	△ 2.4	△ 1.9	△ 1.7	△ 1.7	△ 1.8	△ 1.8	<b>△ 1.3</b>

### 3. 平均変動率年度別推移表(東北6県及び圏域別・全用途)

地価調査

(単位: %)

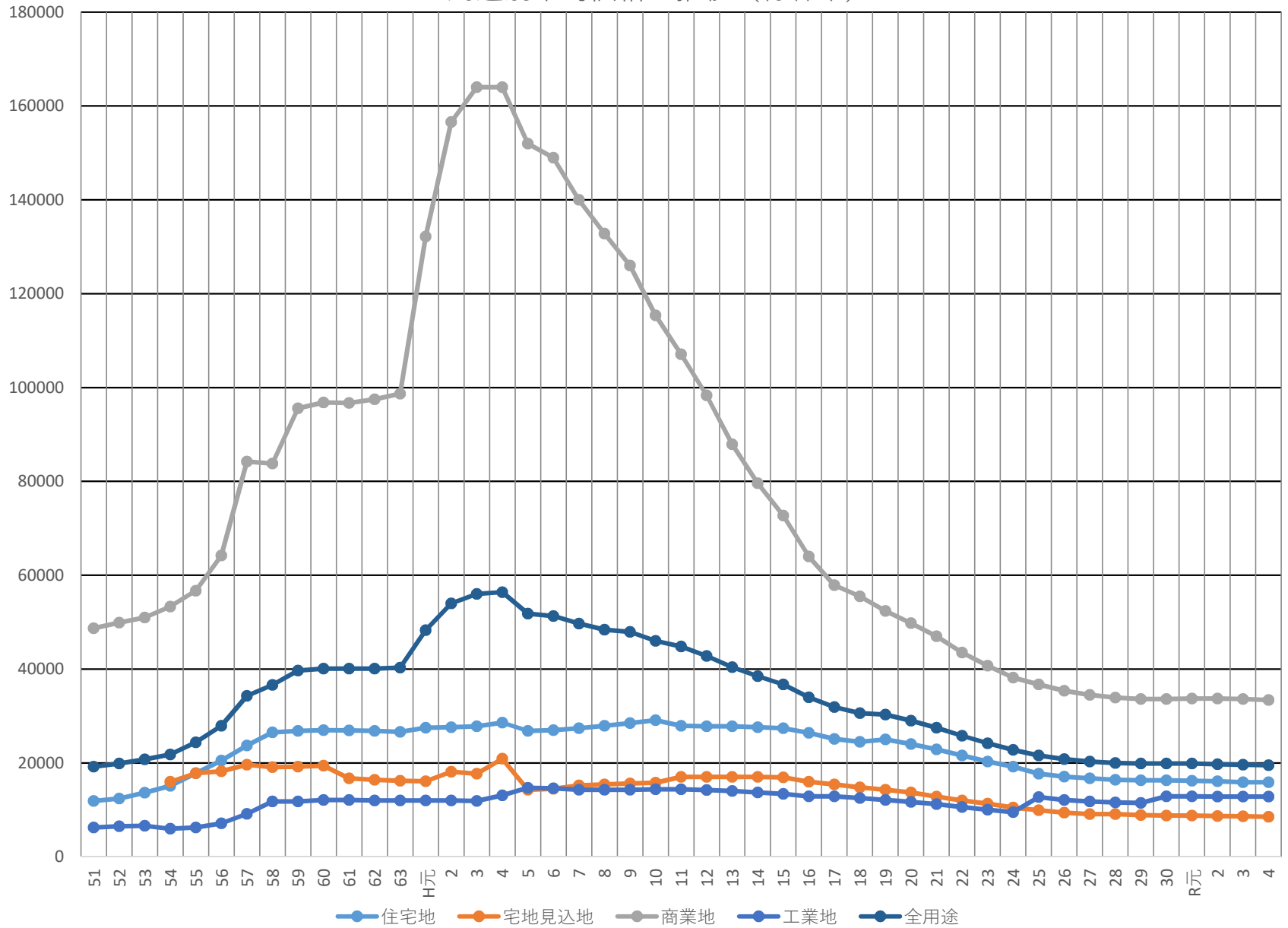
年 各県・圏域	S52	53	54	55	56	57	58	59	60	61	62	63	H元	2	3	4	5	6	7	8	9	10	11
青森県				6.7	5.9	5.0	2.0	0.5	0.1	0.0	△ 0.4	△ 0.2	0.0	0.2	0.5	△ 0.5	△ 0.8	△ 0.6	△ 0.4	△ 0.4	△ 0.1	△ 0.5	△ 1.0
岩手県				6.1	6.4	5.9	3.4	1.6	1.0	0.4	0.1	0.2	0.1	0.7	1.1	0.9	0.4	0.6	0.3	0.3	0.2	0.0	△ 0.2
宮城県				6.9	6.6	6.1	3.5	1.6	1.3	1.3	1.2	2.4	4.6	17.7	4.6	△ 0.3	△ 1.1	△ 0.7	△ 0.5	△ 0.6	△ 0.4	△ 0.9	△ 2.4
秋田県				5.9	6.1	5.4	3.3	2.2	1.5	0.4	0.0	0.0	0.0	0.8	1.2	1.0	0.6	0.6	0.1	0.3	0.2	△ 0.3	△ 0.6
山形県				6.2	6.1	5.1	0.2	△ 0.4	△ 0.2	△ 0.1	0.1	0.2	0.4	1.7	2.0	1.7	0.9	1.0	0.7	0.5	0.7	0.2	△ 0.6
福島県				7.7	7.4	6.1	4.1	2.4	1.2	1.0	1.0	1.8	3.3	7.4	5.5	1.8	△ 0.4	△ 0.3	△ 0.2	△ 0.7	△ 0.6	△ 1.5	△ 1.9
地方平均				7.2	7.0	5.8	3.6	2.5	1.7	1.3	1.3	2.3	5.0	10.9	5.5	0.1	△ 1.1	△ 0.6	△ 0.8	△ 1.1	△ 0.9	△ 1.5	△ 2.3
三大圏平均				13.6	8.9	5.7	3.4	2.7	2.9	7.1	34.4	22.4	13.9	21.5	△ 3.2	△ 14.2	△ 12.7	△ 7.1	△ 6.0	△ 6.5	△ 3.8	△ 4.4	△ 7.3
全国平均				8.8	7.4	5.8	3.5	2.5	2.0	2.7	9.7	7.4	7.2	13.7	3.1	△ 3.8	△ 4.3	△ 2.3	△ 2.1	△ 2.5	△ 1.6	△ 2.2	△ 3.6

(単位: %)

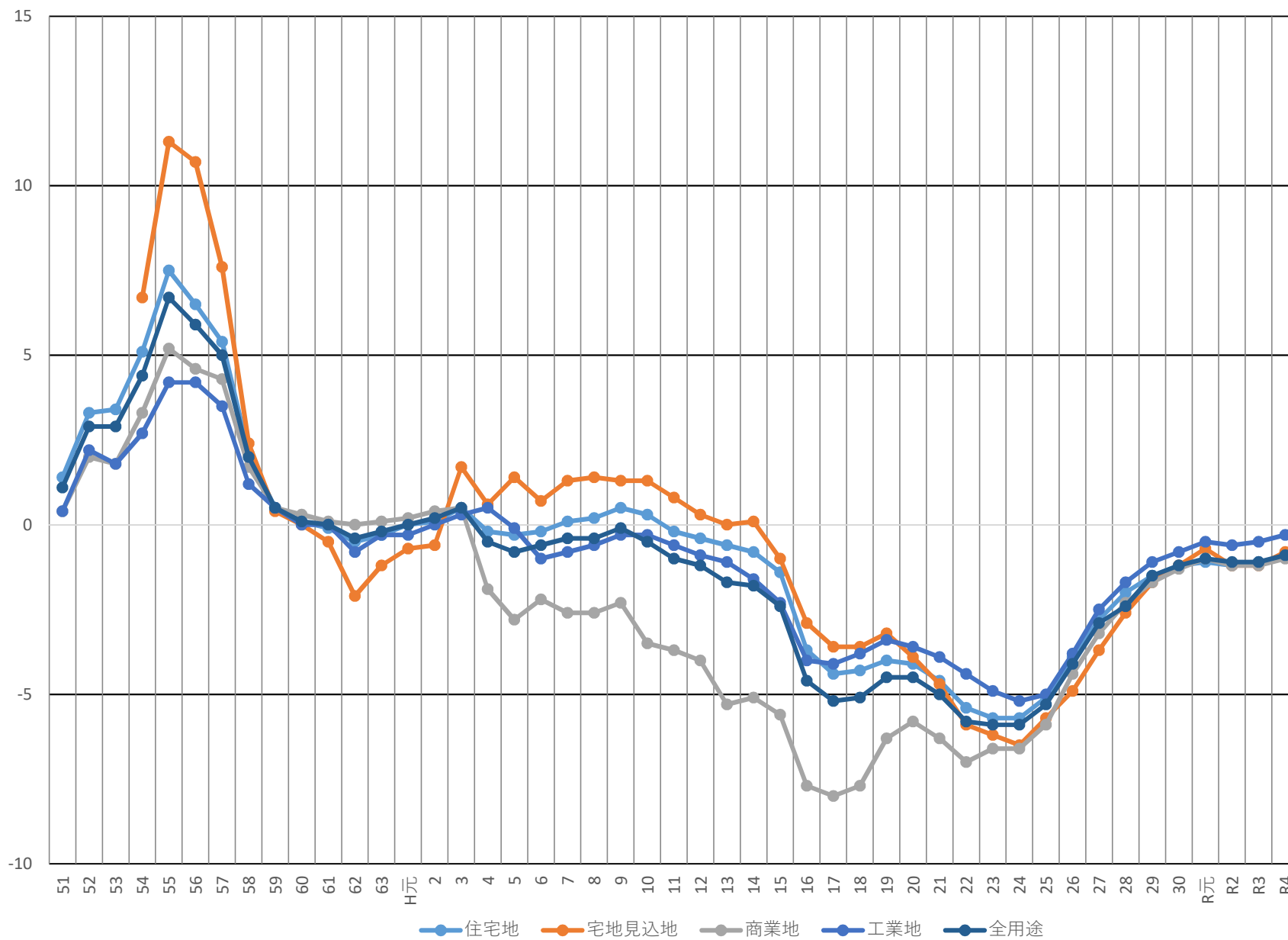
年 各県・圏域	12	13	14	15	16	17	18	19	20	21	22	23	24	25	26	27	28	29	30	R元	2	3	4
青森県	△ 1.2	△ 1.7	△ 1.8	△ 2.4	△ 4.6	△ 5.2	△ 5.1	△ 4.5	△ 4.5	△ 5.0	△ 5.8	△ 5.9	△ 5.9	△ 5.3	△ 4.1	△ 2.9	△ 2.1	△ 1.5	△ 1.2	△ 1.0	△ 1.1	△ 1.1	<b>△ 0.9</b>
岩手県	△ 0.3	△ 0.4	△ 0.7	△ 1.6	△ 2.5	△ 3.2	△ 3.2	△ 3.2	△ 3.3	△ 4.4	△ 4.8	△ 5.1	△ 4.2	△ 2.6	△ 1.7	△ 1.3	△ 1.4	△ 1.3	△ 1.3	△ 0.9	△ 1.2	△ 1.0	<b>△ 0.8</b>
宮城県	△ 3.5	△ 4.3	△ 5.5	△ 6.5	△ 6.7	△ 6.1	△ 4.2	△ 1.8	△ 1.8	△ 4.9	△ 4.2	△ 4.5	△ 0.9	0.7	1.5	1.0	1.4	1.7	1.9	1.9	0.9	0.7	<b>1.7</b>
秋田県	△ 0.7	△ 0.9	△ 1.5	△ 3.2	△ 4.8	△ 5.1	△ 4.9	△ 4.4	△ 4.4	△ 5.3	△ 5.5	△ 5.6	△ 5.5	△ 5.2	△ 4.8	△ 4.2	△ 3.6	△ 3.0	△ 2.5	△ 2.1	△ 1.9	△ 1.6	<b>△ 1.1</b>
山形県	△ 0.9	△ 1.4	△ 2.4	△ 3.6	△ 4.6	△ 5.4	△ 5.5	△ 4.5	△ 3.8	△ 5.0	△ 4.2	△ 4.3	△ 3.6	△ 2.9	△ 2.0	△ 1.5	△ 1.2	△ 1.0	△ 0.9	△ 0.7	△ 0.8	△ 1.0	<b>△ 0.4</b>
福島県	△ 2.4	△ 2.7	△ 4.3	△ 5.2	△ 5.3	△ 4.8	△ 3.7	△ 2.8	△ 2.3	△ 3.6	△ 3.5	△ 6.0	△ 3.5	△ 0.9	0.8	1.6	1.3	0.8	0.5	△ 0.3	△ 0.6	△ 0.5	<b>△ 0.5</b>
地方平均	△ 2.6	△ 3.3	△ 4.3	△ 4.6	△ 5.2	△ 4.7	△ 3.5	△ 2.4	△ 2.3	△ 3.8	△ 3.9	△ 4.0	△ 3.4	△ 2.6	△ 1.9	△ 1.5	△ 1.2	△ 0.9	△ 0.6	△ 0.3	△ 0.8	△ 0.6	<b>△ 0.2</b>
三大圏平均	△ 6.7	△ 6.6	△ 7.3	△ 7.0	△ 5.3	△ 2.9	0.9	5.1	1.7	△ 6.1	△ 3.2	△ 1.9	△ 1.0	0.1	0.8	0.9	1.0	1.2	1.7	2.1	0.0	0.1	<b>1.4</b>
全国平均	△ 3.6	△ 4.1	△ 5.0	△ 5.6	△ 5.2	△ 4.2	△ 2.4	△ 0.5	△ 1.2	△ 4.4	△ 3.7	△ 3.4	△ 2.7	△ 1.9	△ 1.2	△ 0.9	△ 0.6	△ 0.3	0.1	0.4	△ 0.6	△ 0.4	<b>0.3</b>

参考資料

用途別平均価格の推移（青森県）

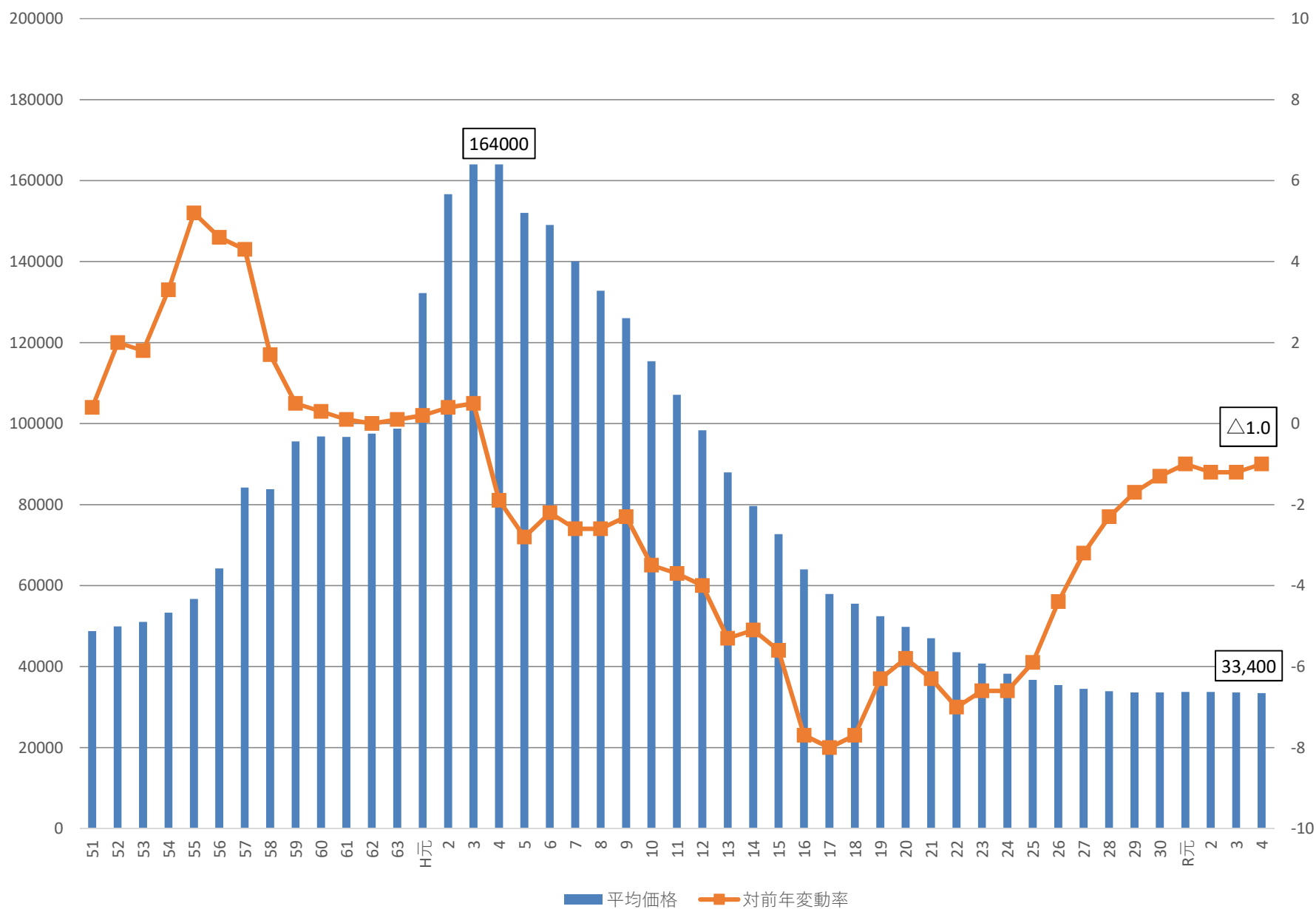


用途別対前年変動率の推移（青森県）

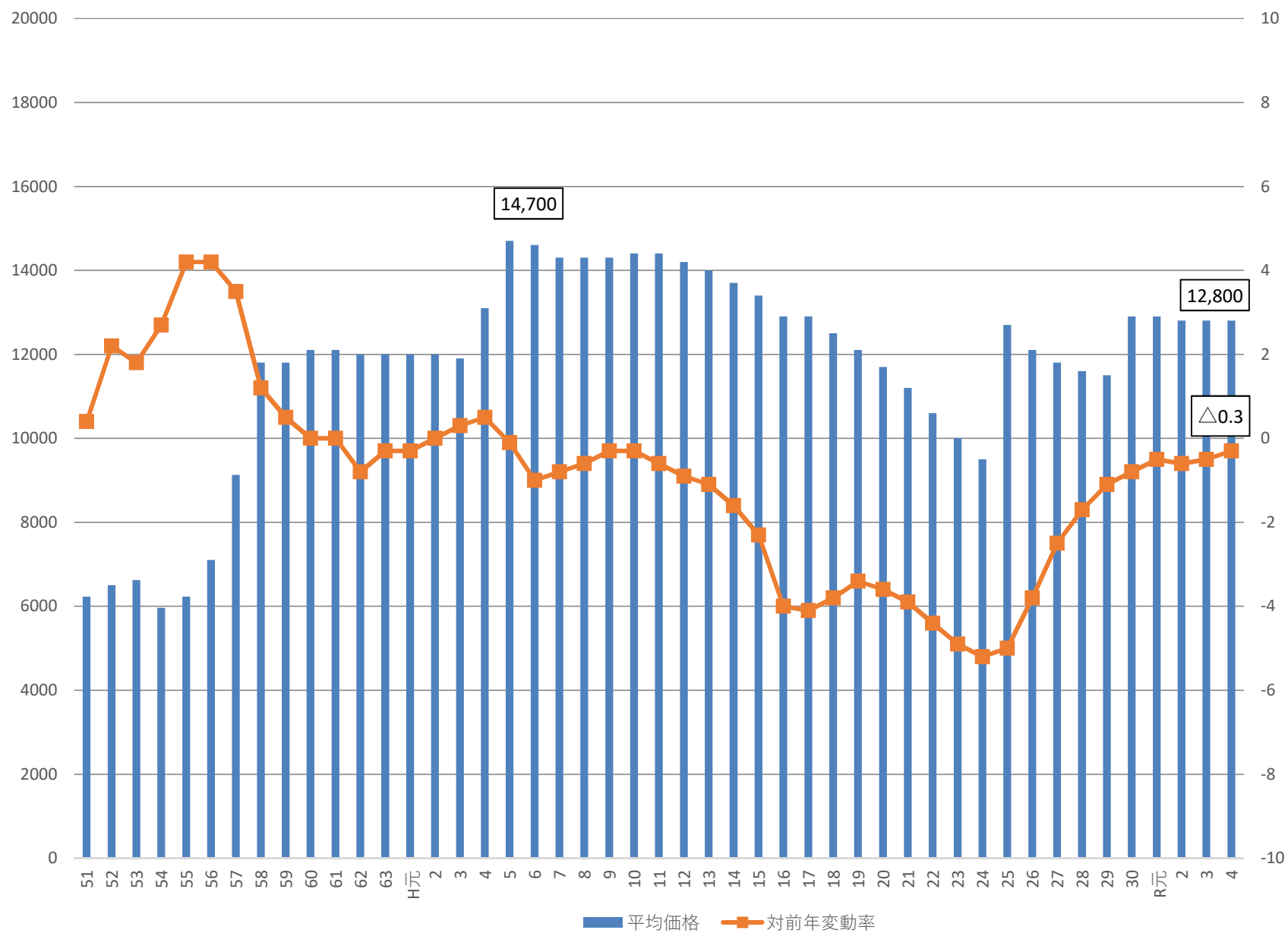




商業地 平均価格及び対前年変動率の推移（青森県）



工業地 平均価格及び対前年変動率の推移（青森県）





全用途 平均価格及び対前年変動率の推移（青森県）

