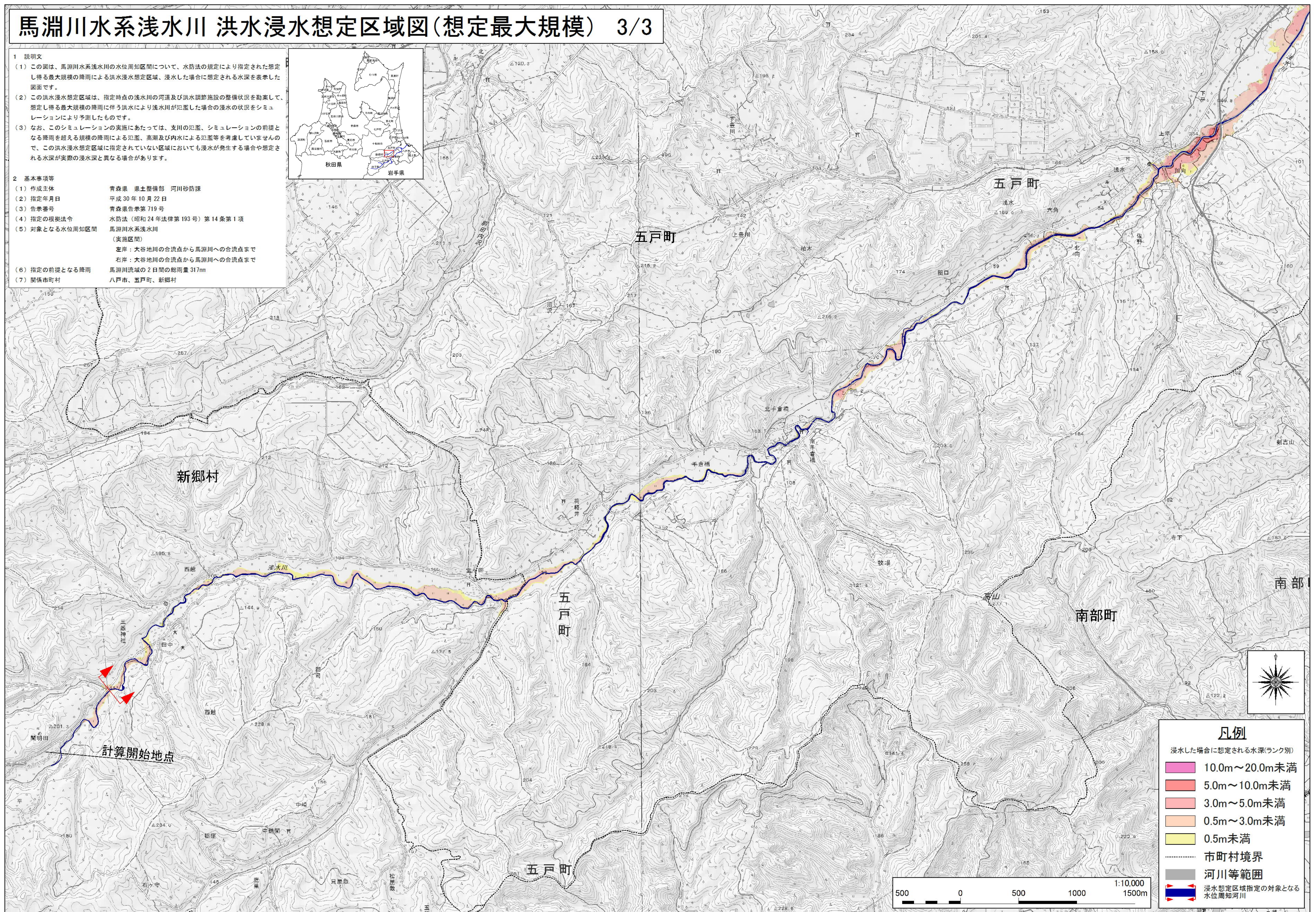
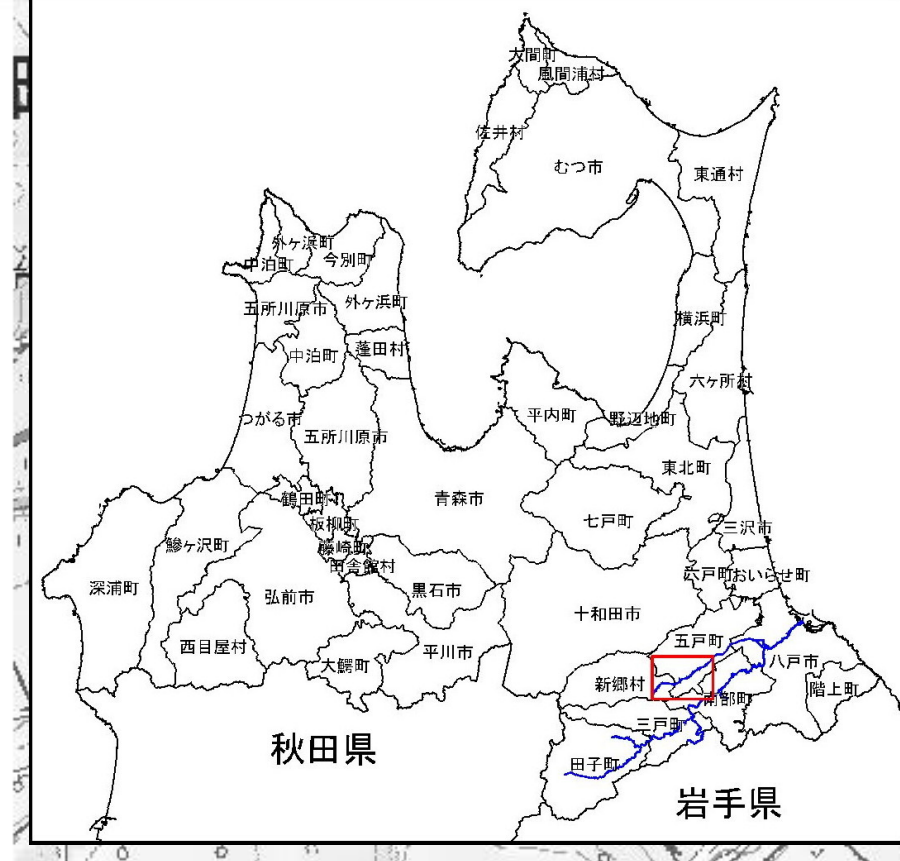


馬淵川水系浅水川 洪水浸水想定区域図(想定最大規模) 3/3

- 1 説明文
- (1) この図は、馬淵川水系浅水川の水位周知区間について、水防法の規定により指定された想定し得る最大規模の降雨による洪水浸水想定区域、浸水した場合に想定される水深を表示した図面です。
 - (2) この洪水浸水想定区域は、指定時点の浅水川の河道及び洪水調節施設の整備状況を勘案して、想定し得る最大規模の降雨に伴う洪水により浅水川が氾濫した場合の浸水の状況をシミュレーションにより予測したものです。
 - (3) なお、このシミュレーションの実施にあたっては、支川の氾濫、シミュレーションの前提となる降雨を超える規模の降雨による氾濫、高潮及び内水による氾濫等を考慮していませんので、この洪水浸水想定区域に指定されていない区域においても浸水が発生する場合や想定される水深が実際の浸水深と異なる場合があります。
- 2 基本事項等
- (1) 作成主体 青森県 県土整備部 河川砂防課
 - (2) 指定年月日 平成30年10月22日
 - (3) 告示番号 青森県告示第719号
 - (4) 指定の根拠法令 水防法(昭和24年法律第193号)第14条第1項
 - (5) 対象となる水位周知区間 馬淵川水系浅水川(実施区間)
左岸：大谷地川の合流点から馬淵川への合流点まで
右岸：大谷地川の合流点から馬淵川への合流点まで
 - (6) 指定の前提となる降雨 馬淵川流域の2日間の総雨量317mm
 - (7) 関係市町村 八戸市、五戸町、新郷村



凡例

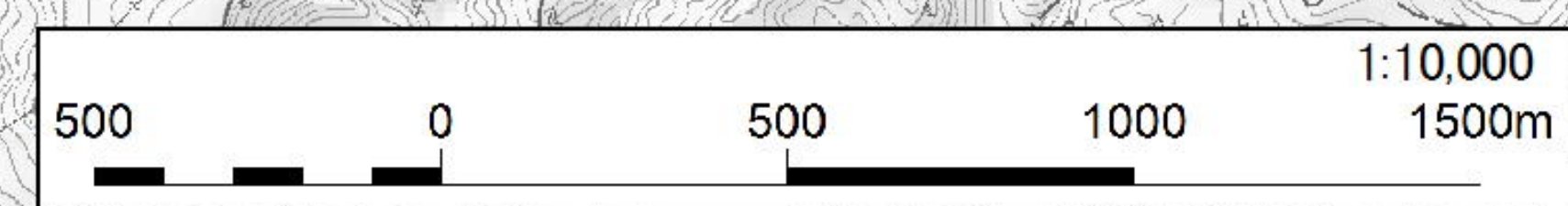
浸水した場合に想定される水深(ランク別)

- 10.0m~20.0m未満
- 5.0m~10.0m未満
- 3.0m~5.0m未満
- 0.5m~3.0m未満
- 0.5m未満

市町村境界

河川等範囲

浸水想定区域指定の対象となる水位周知河川



この地図は、国土地理院長の承認を得て、同時発行の電子地形図25000を複製したものである。(承認番号 平29情複 第1261号)