

馬淵川水系馬淵川中流 洪水浸水想定区域図[家屋倒壊等氾濫想定区域(氾濫流)] 1/2

1 説明文

(1) この図は、馬淵川水系馬淵川中流の洪水予報区間について、家屋倒壊等をもたらすような氾濫の発生が想定される区域(家屋倒壊等氾濫想定区域)を表示した図面です。

(2) この家屋倒壊等氾濫想定区域は、公表時点の馬淵川中流の河道及び洪水調節施設の整備状況を勘案して、想定し得る最大規模の降雨に伴う洪水により馬淵川中流が氾濫した場合の浸水の状況をシミュレーションにより予測したものです。

(3) なお、このシミュレーションの実施にあたっては、馬淵川中流および支川熊原川・種子川以外の支川(決壊による)氾濫、シミュレーションの前提となる降雨を超える規模の降雨による氾濫、高潮及び内水による氾濫等を考慮していませんので、この家屋倒壊等氾濫想定区域に設定されていない区域においても家屋倒壊・流出等が発生する場合があります。

(4) また、家屋倒壊等氾濫想定区域は、一定の仮定を与えて算定しており、(3)の条件に加え、倒壊等する家屋は直接基礎の標準的な木造家屋を想定していること、堤防の宅地側には家屋がない更地の状態で氾濫計算をしていること等の理由から、この区域の境界は厳密ではなく、あくまで目安であることに留意してください。

2 基本事項等

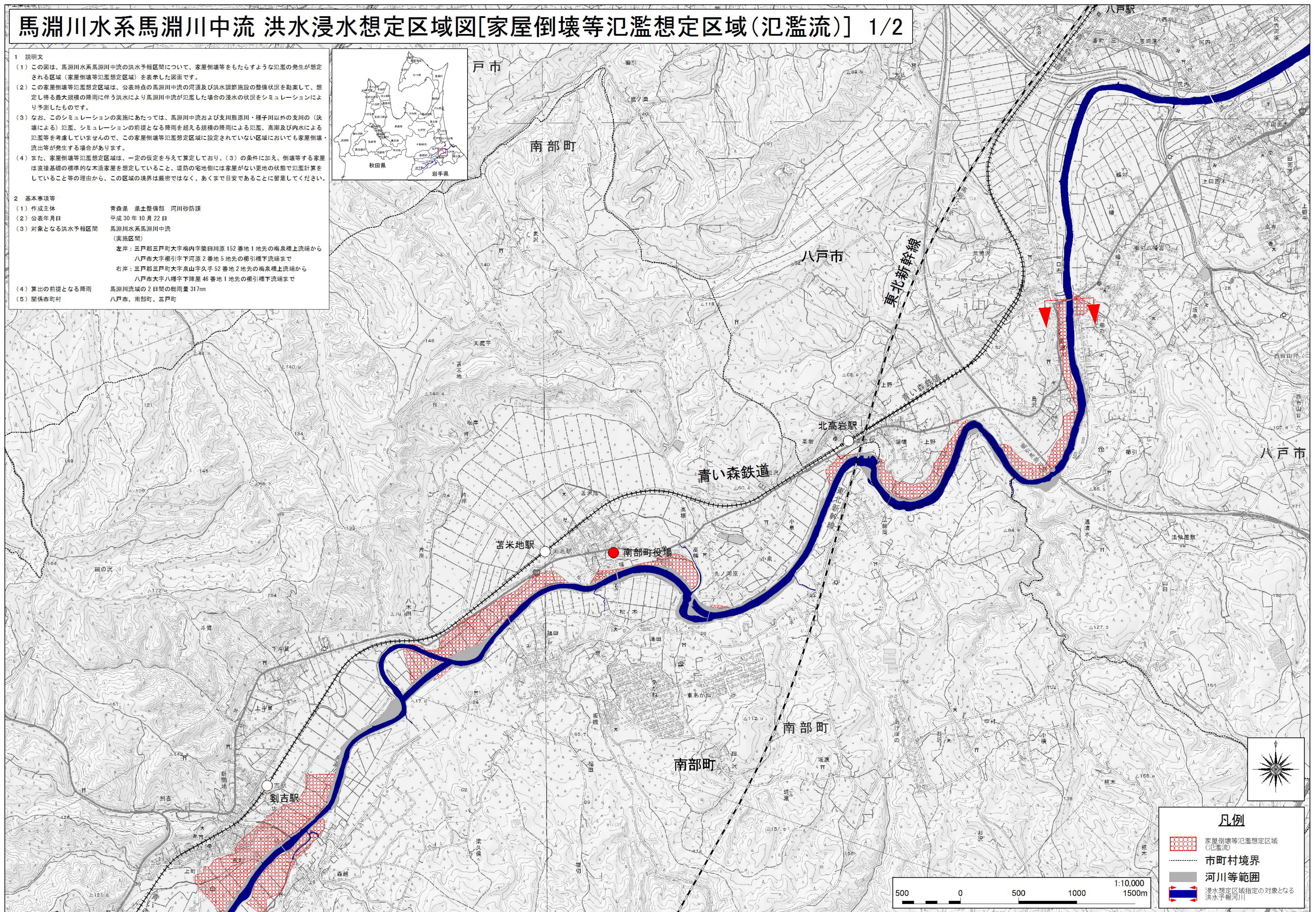
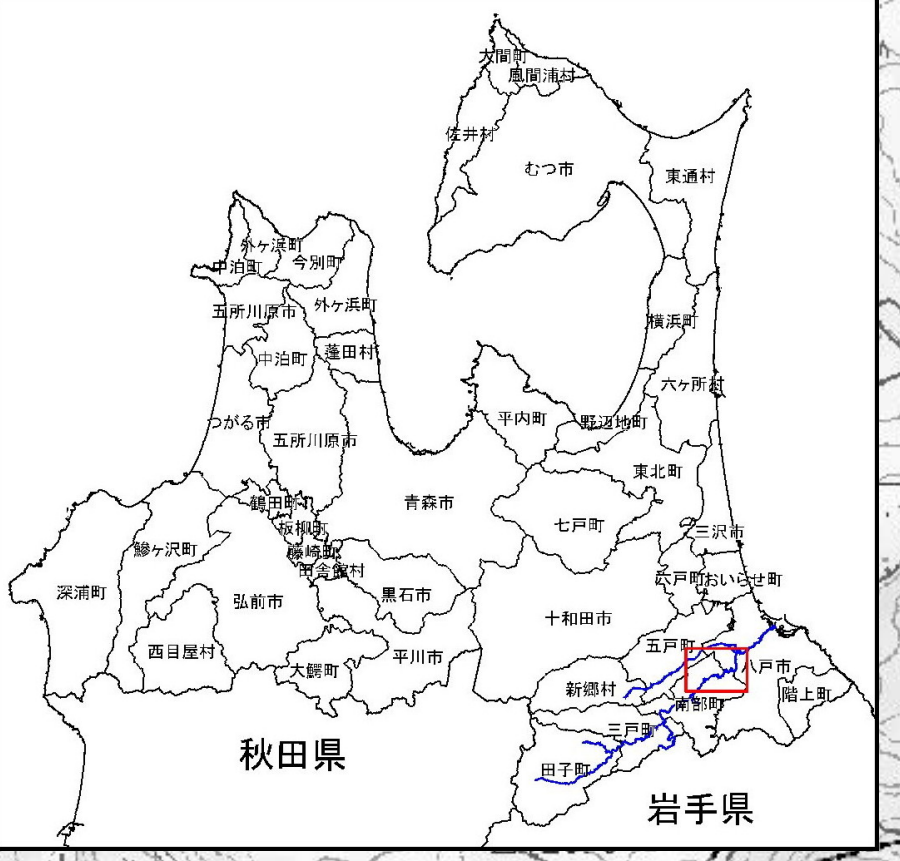
(1) 作成主体 青森県 県土整備部 河川砂防課

(2) 公表年月日 平成30年10月22日

(3) 対象となる洪水予報区間 馬淵川水系馬淵川中流 (実施区間)
 左岸：三戸郡三戸町大字梅内字築田川原152番地1地先の梅泉橋上流端から八戸市大字榑引字下河原2番地5地先の榑引橋下流端まで
 右岸：三戸郡三戸町大字泉山字久手52番地2地先の梅泉橋上流端から八戸市大字八幡字下陣屋46番地1地先の榑引橋下流端まで

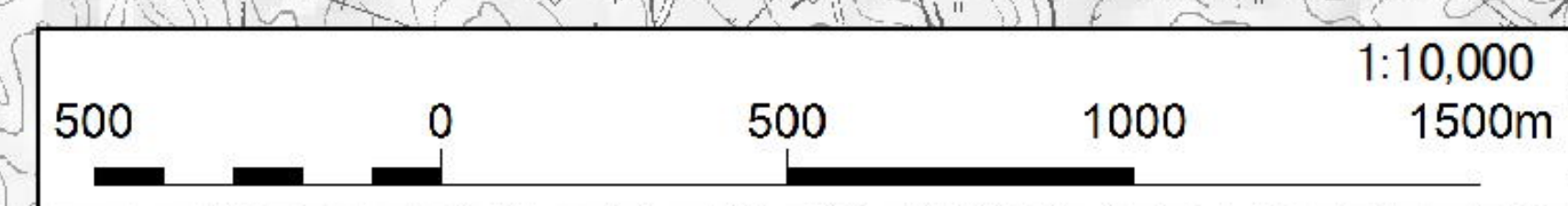
(4) 算出の前提となる降雨 馬淵川流域の2日間の総雨量317mm

(5) 関係市町村 八戸市、南部町、三戸町



凡例

- 家屋倒壊等氾濫想定区域(氾濫流)
- 市町村境界
- 河川等範囲
- 浸水想定区域指定の対象となる洪水予報河川



この地図は、国土地理院長の承認を得て、同時発行の電子地形図25000を複製したものである。(承認番号 平29情複 第1261号)