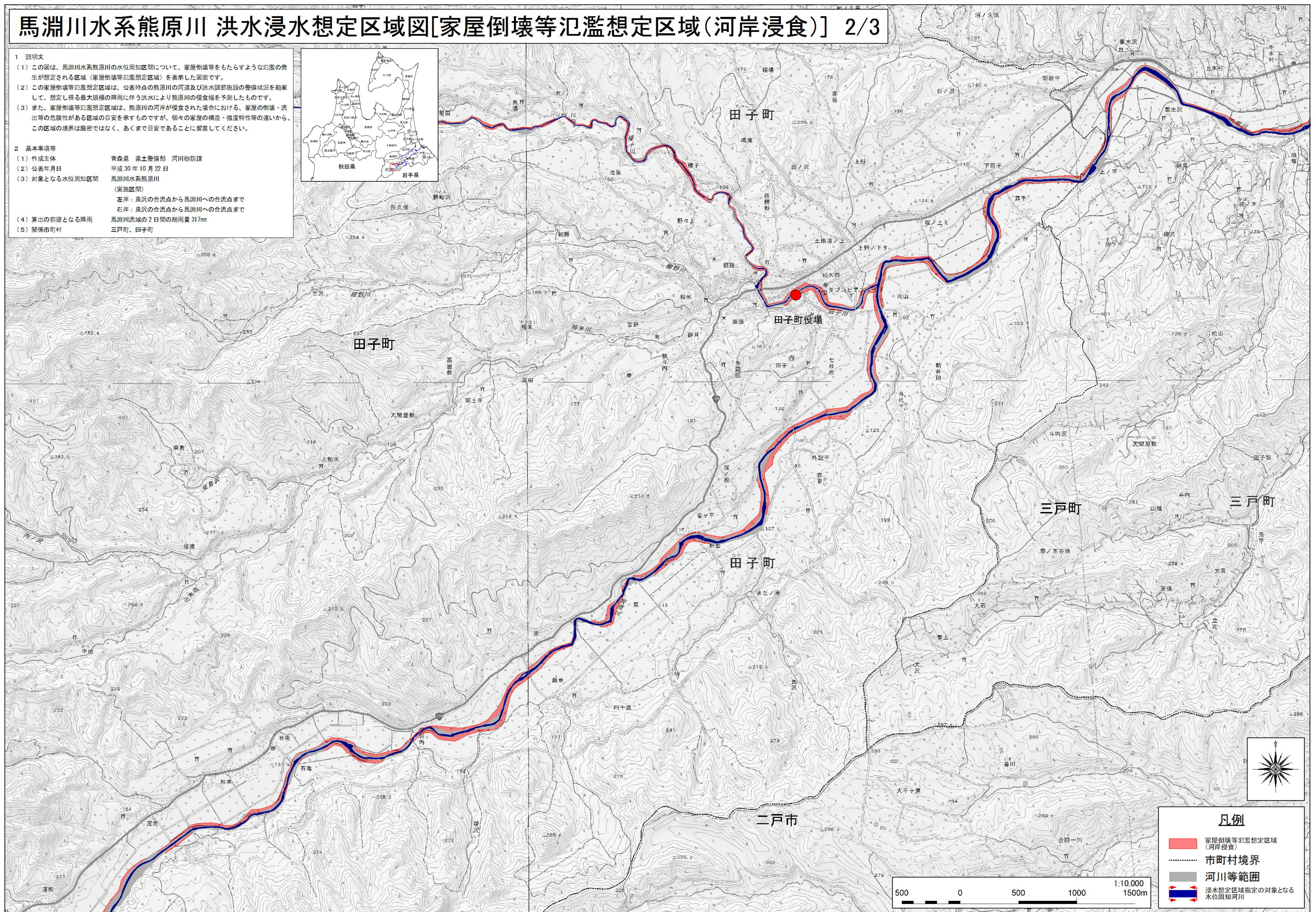
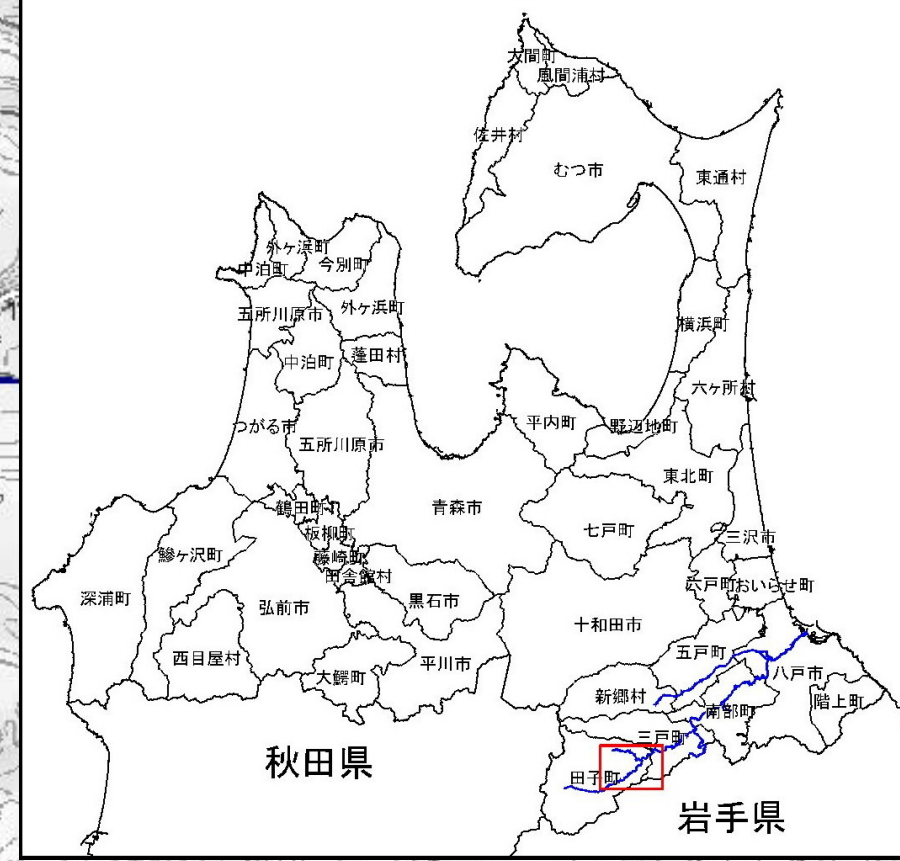


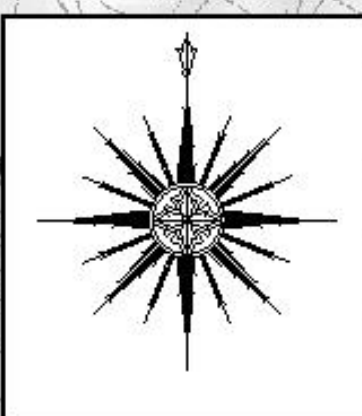
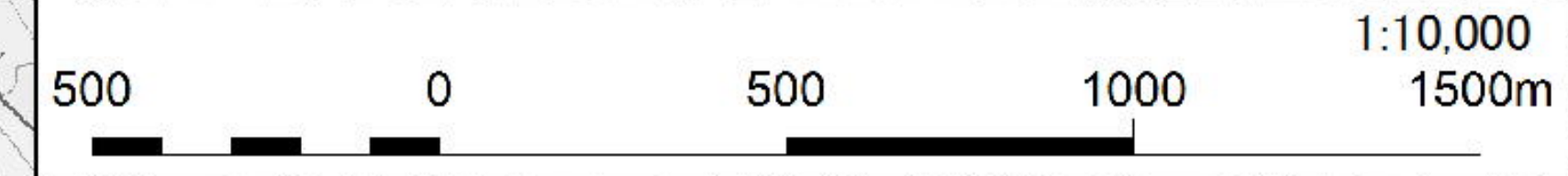
# 馬淵川水系熊原川 洪水浸水想定区域図[家屋倒壊等氾濫想定区域(河岸浸食)] 2/3

- 1 説明文
- (1) この図は、馬淵川水系熊原川の水位周知区間について、家屋倒壊等をもたらすような氾濫の発生が想定される区域（家屋倒壊等氾濫想定区域）を表示した図面です。
  - (2) この家屋倒壊等氾濫想定区域は、公表時点の熊原川の河道及び洪水調節施設の整備状況を勘案して、想定し得る最大規模の降雨に伴う洪水により熊原川の侵食幅を予測したものです。
  - (3) また、家屋倒壊等氾濫想定区域は、熊原川の河岸が侵食された場合における、家屋の倒壊・流出等の危険性がある区域の目安を示すものですが、個々の家屋の構造・強度特性等の違いから、この区域の境界は厳密ではなく、あくまで目安であることに留意してください。
- 2 基本事項等
- (1) 作成主体 青森県 県土整備部 河川砂防課
  - (2) 公表年月日 平成 30 年 10 月 22 日
  - (3) 対象となる水位周知区間 馬淵川水系熊原川 (実施区間)  
左岸：泉沢の合流点から馬淵川への合流点まで  
右岸：泉沢の合流点から馬淵川への合流点まで
  - (4) 算出の前提となる降雨 馬淵川流域の 2 日間の総雨量 317mm
  - (5) 関係市町村 三戸町、田子町



**凡例**

- 家屋倒壊等氾濫想定区域 (河岸侵食)
- 市町村境界
- 河川等範囲
- 浸水想定区域指定の対象となる水位周知河川



この地図は、国土地理院長の承認を得て、同時発行の電子地形図25000を複製したものである。(承認番号 平29情標 第1261号)