

総合的な土砂災害対策の推進(防災・安全)

実施主体:青森県

計画期間:R1~R5

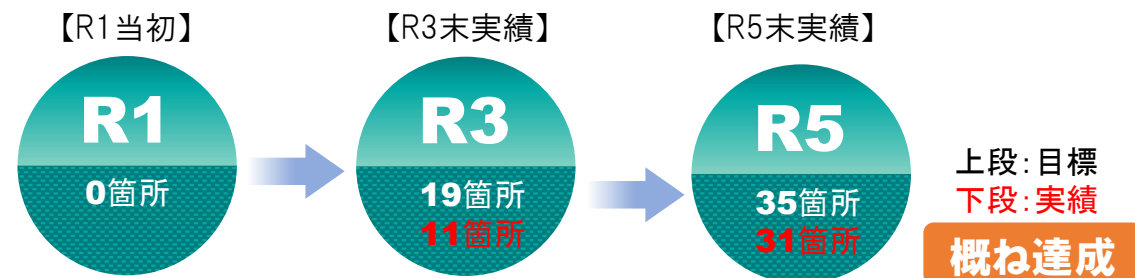
◆社会資本総合整備計画の概要

計画の目標(その1)

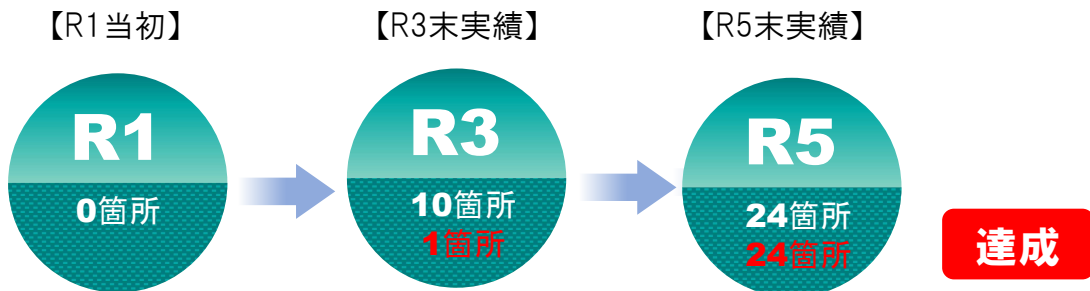
集中豪雨の多発に伴い、土石流・地すべり・がけ崩れ等の土砂災害に対し、総合的な土砂災害対策を実施することにより、安全安心な県民生活の確保を図る。

計画の成果目標(定量的指標)及び達成状況

- 目標①：土砂災害の恐れがある箇所において、施設整備により土砂災害から保全した箇所を35箇所増加させる。



- 目標②：土砂災害の恐れがある箇所において、施設整備により土砂災害から避難路・避難場所を保全した箇所を24箇所増加させる。



◆事後評価の結果

評価概要

目標①は概ね達成。未完成箇所については、人件費及び材料費の高騰に伴う事業期間の長期化のほか、周辺住民との合意形成に期間を要したこと等が要因として挙げられる。今後、未完成箇所については事業を継続する。

目標②は目標達成。今後も未完成箇所の施設整備により、避難路・避難場所の保全を行う。

今後の方針

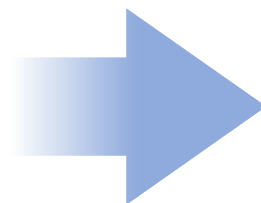
次期計画の「総合的な土砂災害対策の推進(防災・安全)(計画期間:R6~R10)」において、今後も引き続き土砂災害対策の進捗を図る。

総合的な土砂災害対策の推進(防災・安全)

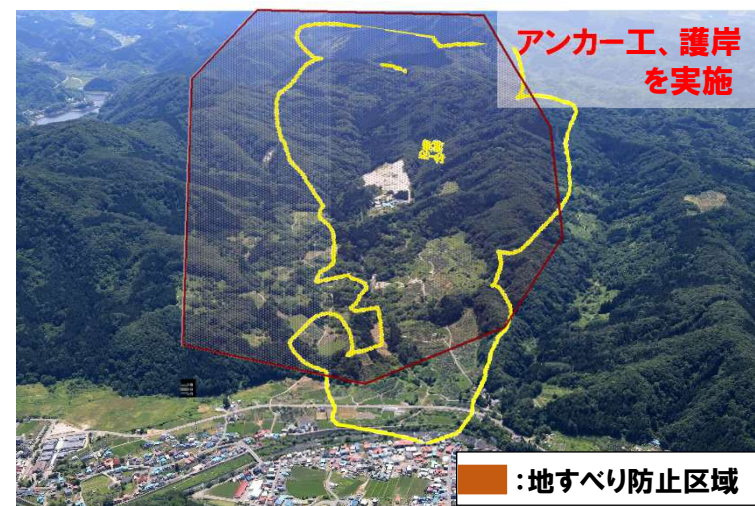
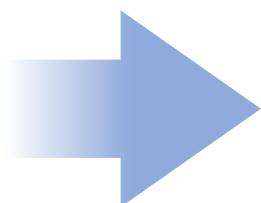
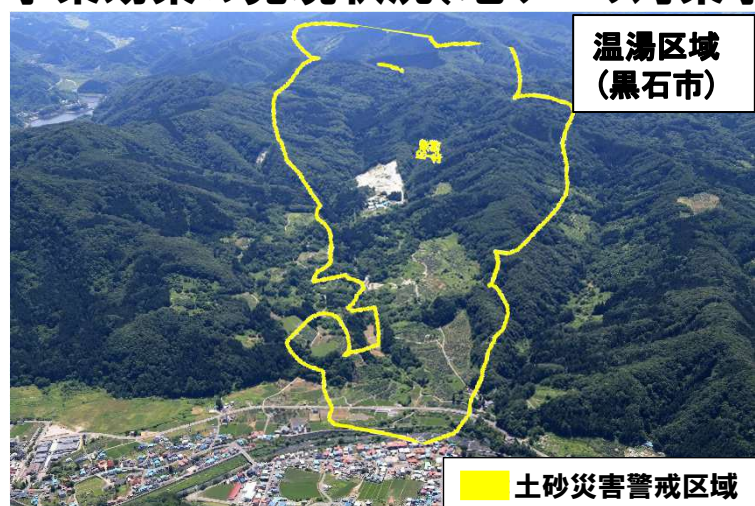
実施主体: 青森県

計画期間: R1~R5

◆事業効果の発現状況(砂防事業)



◆事業効果の発現状況(地すべり対策事業)

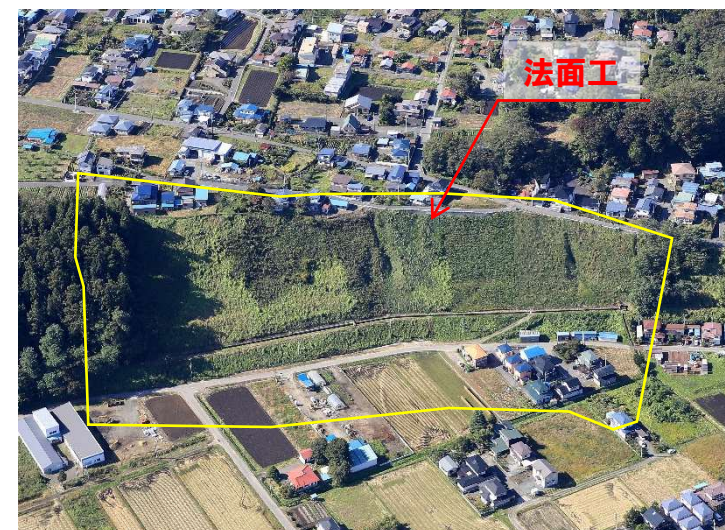


総合的な土砂災害対策の推進(防災・安全)

実施主体: 青森県

計画期間: R1~R5

◆事業効果の発現状況(急傾斜地崩壊対策事業)



◆事業効果の発現状況(総合流域防災事業)



総合的な土砂災害対策の推進(防災・安全)

実施主体:青森県

計画期間:R1~R5

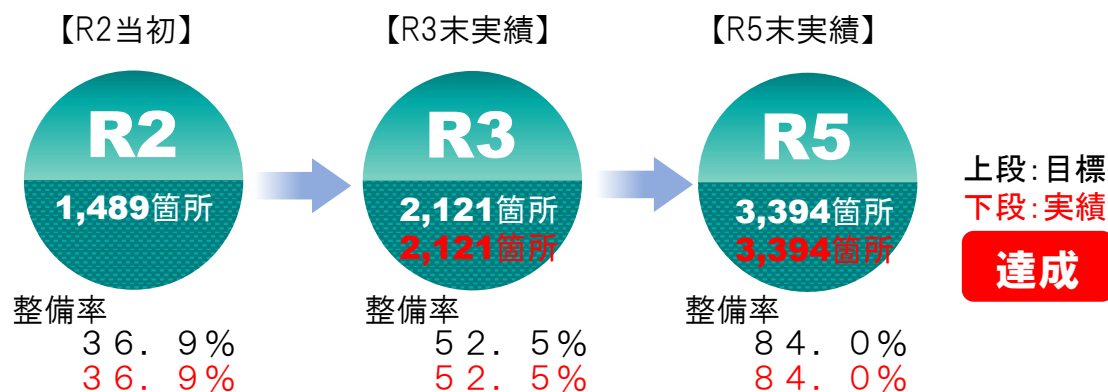
◆社会資本総合整備計画の概要

計画の目標(その2)

集中豪雨の多発に伴い、土石流・地すべり・がけ崩れ等の土砂災害に対し、土砂災害警戒区域等の指定にかかる3巡目の基礎調査を実施することにより、安全安心な県民生活の確保を図る。

計画の成果目標(定量的指標)及び達成状況

- 目標③：土砂災害警戒区域等の指定にかかる3巡目の基礎調査を令和5年度末までで1,905箇所実施する。



※整備率＝3巡目の基礎調査実施箇所数/土砂災害警戒区域等の総数
(4,040箇所)

補足：基礎調査とは

土砂災害防止法に基づき、溪流や斜面及びその下流などの地形、地質、土地利用状況等について都道府県が調査を行う。

地形や保全対象等の要件を満たせば、土砂災害警戒区域等に指定する。

◆事後評価の結果

評価概要

目標③は達成。今後も引き続き基礎調査を進めていく。また、調査が完了した箇所においては、調査結果に基づく土砂災害警戒区域の指定を進めていく。

今後の方針

次期計画の「総合的な土砂災害対策の推進(防災・安全)(計画期間：R6~R10)」において、今後も引き続き土砂災害対策の進捗を図る。

令和1～5年度 要素事業の進捗状況(防災・安全)

A 1 砂防事業																			
番号	事業 種別	地域 種別	交付 対象	直接 間接	事業者	事業及び 施設種別	省略 工種	要素となる事業名	事業内容	市町村名	事業実施期間（年度）					全体事業費 （百万円）	費用便益比	個別施設計画 策定状況	備考
											R1	R2	R3	R4	R5				
A1-1	砂防	一般	青森県	直接	-	通常砂防	新設	蔵館沢通常砂防事業	堰堤工 1基	大鰐町						180	29.60	策定済	
A1-2	砂防	一般	青森県	直接	-	通常砂防	新設	小国沢通常砂防事業	堰堤工 1基	平川市						418	6.15	策定済	
A1-3	砂防	一般	青森県	直接	-	通常砂防	新設	藤川通常砂防事業	堰堤工 1基、溪流保全工105m	西目屋村						150	2.16	策定済	
A1-4	砂防	一般	青森県	直接	-	通常砂防	新設	北久渡寺南沢通常砂防事業	堰堤工 1基、溪流保全工185m	弘前市						160	2.01	策定済	
A1-5	砂防	一般	青森県	直接	-	通常砂防	新設	北羽黒沢通常砂防事業	堰堤工 1基、溪流保全工100m	弘前市						210	2.16	策定済	
A1-6	砂防	一般	青森県	直接	-	通常砂防	新設	中大秋沢通常砂防事業	堰堤工 1基、溪流保全工70m	西目屋村						280	2.13	策定済	
A1-7	砂防	一般	青森県	直接	-	通常砂防	新設	上七崎沢通常砂防事業	堰堤工 2基、溪流保全工160m	八戸市						200	2.03	策定済	
A1-8	砂防	一般	青森県	直接	-	通常砂防	新設	菰蒲沢外通常砂防事業	堰堤工 2基、溪流保全工210m	三戸町						170	4.33	策定済	第1番橋沢、 第2番橋沢
A1-9	砂防	一般	青森県	直接	-	通常砂防	新設	蒼前沢通常砂防事業	堰堤工 1基、溪流保全工90m	南部町						210	6.84	策定済	
A1-10	砂防	一般	青森県	直接	-	通常砂防	新設	平沢通常砂防事業	堰堤工 1基、溪流保全工38m	八戸市						230	15.03	策定済	
A1-11	砂防	一般	青森県	直接	-	通常砂防	新設	内童子渡沢外通常砂防事業	堰堤工 2基、溪流保全工110m	平内町						270	4.90	策定済	内童子渡沢、 釜沢沢
A1-12	砂防	一般	青森県	直接	-	通常砂防	新設	勇沢通常砂防事業	堰堤工 1基、溪流保全工78m	今別町						180	2.08	策定済	
A1-13	砂防	一般	青森県	直接	-	通常砂防	新設	枯木平沢通常砂防事業	堰堤工 1基、溪流保全工130m	弘前市						110	5.37	策定済	
A1-14	砂防	一般	青森県	直接	-	通常砂防	新設	郷沢川通常砂防事業	堰堤工 1基	深浦町						170	2.10	策定済	
A1-15	砂防	一般	青森県	直接	-	通常砂防	新設	小湯ノ沢川通常砂防事業	堰堤工 2基	外ヶ浜町						270	2.53	策定済	
A1-16	砂防	一般	青森県	直接	-	通常砂防	新設	蛇浦川通常砂防事業	堰堤工 3基	風間浦村						88	10.39	策定済	
A1-17	砂防	一般	青森県	直接	-	通常砂防	新設	中白糠沢通常砂防事業	堰堤工 1基、溪流保全工150m	東通村						140	6.19	策定済	
A1-18	砂防	一般	青森県	直接	-	通常砂防	新設	地藏堂沢通常砂防事業	堰堤工 2基、溪流保全工217m	むつ市						220	4.05	策定済	
A1-19	砂防	一般	青森県	直接	-	通常砂防	新設	白倉沢通常砂防事業	堰堤工 2基、溪流保全工310m	中泊町						210	6.25	策定済	
A1-20	砂防	一般	青森県	直接	-	通常砂防	新設	脇野沢通常砂防事業	堆積工 1基、溪流保全工20m	むつ市						260	36.71	策定済	
A1-21	砂防	一般	青森県	直接	-	通常砂防	新設	トモエ沢通常砂防事業	堰堤工 3基、溪流保全工164m	深浦町						275	15.32	策定済	
A1-22	砂防	一般	青森県	直接	-	通常砂防	新設	六條間沢通常砂防事業	堰堤工 3基、溪流保全工140m	外ヶ浜町						200	1.89	策定済	
A1-23	砂防	一般	青森県	直接	-	通常砂防	新設	嗽沢通常砂防事業	堰堤工 2基	中泊町						150	1.04	策定済	
A1-24	砂防	一般	青森県	直接	-	火山砂防	新設	後長根沢 2号火山砂防事業	堰堤工 2基、溪流保全工240m	弘前市						10	7.67	策定済	
A1-25	砂防	一般	青森県	直接	-	火山砂防	新設	目倉石沢火山砂防事業	堰堤工 2基、堆積工1基、溪流保全工25m	青森市						635	2.86	策定済	
A1-26	砂防	一般	青森県	直接	-	火山砂防	新設	東湖北沢火山砂防事業	堰堤工 2基、溪流保全工420m	十和田市						220	2.06	策定済	
A1-27	砂防	一般	青森県	直接	-	火山砂防	新設	中村沢火山砂防事業	堰堤工 1基、溪流保全工115m	十和田市						240	2.24	策定済	
A1-28	砂防	一般	青森県	直接	-	火山砂防	新設	中宇樽部沢火山砂防事業	堰堤工 1基、溪流保全工180m	十和田市						271	2.22	策定済	
A1-29	砂防	一般	青森県	直接	-	火山砂防	新設	北畑沢火山砂防事業	堰堤工 2基、溪流保全工469m	むつ市						120	2.89	策定済	
A1-30	砂防	一般	青森県	直接	-	火山警戒避難	新設	岩木山・八甲田山・十和田 火山噴火緊急減災対策事業	火山噴火緊急減災対策砂防計画策定 1式	青森市 外						592	-	-	一体として計画
A1-31	砂防	一般	青森県	直接	-	通常砂防	新設	貴船沢通常砂防事業	堰堤工 1基、溪流保全工60m	大鰐町						130	2.57	策定済	
A1-32	砂防	一般	青森県	直接	-	通常砂防	新設	南大湊上町沢通常砂防事業	堰堤工 1基、溪流保全工520m	むつ市						70	25.98	策定済	
A1-33	砂防	一般	青森県	直接	-	通常砂防	新設	北大泊沢通常砂防事業	堰堤工 1基	今別町						60	2.15	策定済	
	砂防	一般	青森県	直接	-	通常砂防	新設	三ヶ沢通常砂防事業	堰堤工 1基、溪流保全工107m	鯉ヶ沢町						240	3.22	策定済	
小計（砂防事業）																7,339			
A2 地すべり対策事業																			
番号	事業 種別	地域 種別	交付 対象	直接 間接	事業者	事業及び 施設種別	省略 工種	要素となる事業名	事業内容	市町村名	事業実施期間（年度）					全体事業費 （百万円）	費用便益比	個別施設計画 策定状況	備考
											R1	R2	R3	R4	R5				
A2-1	地すべり	一般	青森県	直接	-	地すべり	新設	温湯区地域地すべり対策事業	アンカー工L=83m	黒石市						80	10.59	策定済	
A2-2	地すべり	一般	青森県	直接	-	地すべり	新設	富田区地域地すべり対策事業	集水井工N=3基	弘前市						130	2.99	策定済	
A2-3	地すべり	一般	青森県	直接	-	地すべり	新設	笹内川区地域地すべり対策事業	集水井工N=2基 集水ボーリング工	深浦町						220	7.06	策定済	
小計（地すべり対策事業）																430			
A3 急傾斜地崩壊対策事業																			
番号	事業 種別	地域 種別	交付 対象	直接 間接	事業者	事業及び 施設種別	省略 工種	要素となる事業名	事業内容	市町村名	事業実施期間（年度）					全体事業費 （百万円）	費用便益比	個別施設計画 策定状況	備考
											R1	R2	R3	R4	R5				
A3-1	急傾斜	一般	青森県	直接	-	急傾斜	新設	川部区域急傾斜地崩壊対策事業	延長L=607m 法面工A=33,400㎡	青森市						912	2.28	策定済	
A3-2	急傾斜	一般	青森県	直接	-	急傾斜	新設	虹貝新田区域急傾斜地崩壊対策事業	延長L=442m 法面工A=10,000㎡	大鰐町						478	2.05	策定済	
A3-3	急傾斜	一般	青森県	直接	-	急傾斜	新設	山下3号区域急傾斜地崩壊対策事業	延長L=140m 法面工A=4,050㎡	平川市						128	2.16	策定済	
A3-4	急傾斜	一般	青森県	直接	-	急傾斜	新設	蟹田区域急傾斜地崩壊対策事業	延長L=245m 法面工A=17,000㎡	三戸町						440	2.84	策定済	
A3-5	急傾斜	一般	青森県	直接	-	急傾斜	新設	遠瀬1号区域急傾斜地崩壊対策事業	延長L=242m 法面工A=4,700㎡	田子町						20	2.18	策定済	
A3-6	急傾斜	一般	青森県	直接	-	急傾斜	再開	南浮田町区域急傾斜地崩壊対策事業	延長L=1,485m 法面工A=20,000㎡	鯉ヶ沢町						200	3.8	策定済	
A3-7	急傾斜	一般	青森県	直接	-	急傾斜	新設	甲平ノ下区域急傾斜地崩壊対策事業	延長L=290m 法面工A=7,000㎡	風間浦村						500	3.27	策定済	
A3-8	急傾斜	一般	青森県	直接	-	急傾斜	新設	大佐井川目1号区域急傾斜地崩壊対策事業	延長L=170m 法面工A=7,200㎡	佐井村						260	1.69	策定済	
A3-9	急傾斜	一般	青森県	直接	-	急傾斜	新設	下高根区域急傾斜地崩壊対策事業	延長L=68m 待受擁壁工L=65m	中泊町						180	13.7	策定済	
	急傾斜	一般	青森県	直接	-	急傾斜	新設	奥村元2号区域急傾斜地崩壊対策事業	延長L=140m 法枠工L=3,700㎡	今別町						30	3.73	策定済	
	急傾斜	一般	青森県	直接	-	急傾斜	新設	館鼻2号区域急傾斜地崩壊対策事業	延長L=40m 法枠工L=900㎡	八戸市						70	6.05	策定済	
	急傾斜	一般	青森県	直接	-	急傾斜	新設	虎渡区域急傾斜地崩壊対策事業	延長L=450m 法枠工L=14,000㎡	南部町						520	3.74	策定済	
	急傾斜	一般	青森県	直接	-	急傾斜	新設	大沢田1号区域急傾斜地崩壊対策事業	延長L=304m 法面工A=3,730㎡	十和田市						92	3.57	策定済	
	急傾斜	一般	青森県	直接	-	急傾斜	新設	林ノ前区域急傾斜地崩壊対策事業	延長L=61m 高強度ネット工A=780㎡	八戸市						115	4.5	策定済	
	急傾斜	一般	青森県	直接	-	急傾斜	新設	浜掛2号区域急傾斜地崩壊対策事業	延長L=65m 法面工A=450㎡	野辺地町						70	4.52	策定済	
	急傾斜	一般	青森県	直接	-	急傾斜	新設	馬門区域急傾斜地崩壊対策事業	延長L=80m 法面工A=600㎡	野辺地町						80	2.48	策定済	
	急傾斜	一般	青森県	直接	-	急傾斜	新設	横浜2号区域急傾斜地崩壊対策事業	延長L=47m 法枠工L=304㎡	横浜町						70	3.86	策定済	
	急傾斜	一般	青森県	直接	-	急傾斜	新設	桜沢区域急傾斜地崩壊対策事業	延長L=30m 簡易吹付枠工A=590㎡	八戸市						70	5.48	策定済	
小計（急傾斜地崩壊対策事業）																3,148			

A4 総合流域防災事業																				
番号	事業 種別	地域 種別	交付 対象	直接 開接	事業者	事業及び 施設種別	省路 工種	要綱となる事業名	事業内容	市町村名	事業実施期間(年度)					全体事業費 (百万円)	費用便益比	個別施設計画 策定状況	備考	
											R1	R2	R3	R4	R5					
A4-1	総流防	一般	青森県	直接	-	通常砂防	新設	岩木川圏域総流防事業(砂防・中村沢)	堰堤工 1基、溪流保全工130m	鯉ヶ沢町						60	2.59	策定済		
A4-2	総流防	一般	青森県	直接	-	急傾斜	新設	岩木川圏域総流防事業(急傾斜・山田2号区域)	延長L=480m 法面工=10,000㎡	弘前市						270	2.46	策定済		
A4-3	総流防	一般	青森県	直接	-	急傾斜	新設	岩木川圏域総流防事業(急傾斜・北浮田町区域)	延長L=247m 法面工=6,800㎡	鯉ヶ沢町						200	1.12	策定済		
A4-4	総流防	一般	青森県	直接	-	急傾斜	再開	岩木川圏域総流防事業(急傾斜・岡崎2号区域)	延長L=160m 法面工=4,400㎡	深浦町						121	1.46	策定済		
A4-5	総流防	一般	青森県	直接	-	地すべり	新設	青森・むつ圏域総流防事業(地すべり・石浜3号区域)	集水井工 1基 集水ボーリング工	外ヶ浜町						440	3.13	策定済		
A4-6	総流防	一般	青森県	直接	-	急傾斜	新設	青森・むつ圏域総流防事業(急傾斜・浦島区域)	延長L=132m 法面工=3,400㎡	青森市						60	3.93	策定済		
A4-7	総流防	一般	青森県	直接	-	急傾斜	新設	青森・むつ圏域総流防事業(急傾斜・浦島区域)	延長L=220m 法面工=11,200㎡	青森市						90	3.23	策定済		
A4-8	総流防	一般	青森県	直接	-	急傾斜	再開	青森・むつ圏域総流防事業(急傾斜・白糠4号区域)	延長L=170m 法面工=3,400㎡	東通村						165	2.1	策定済		
A4-9	総流防	一般	青森県	直接	-	急傾斜	新設	青森・むつ圏域総流防事業(急傾斜・桧川区域)	延長L=200m 法面工=4,000㎡	むつ市						135	5.89	策定済		
A4-10	総流防	一般	青森県	直接	-	急傾斜	新設	高瀬川圏域総流防事業(急傾斜・瓢2号区域)	延長L=220m 法面工=3,300㎡	おいらせ町						100	3.97	策定済		
A4-11	総流防	一般	青森県	直接	-	急傾斜	新設	馬淵川圏域総流防事業(急傾斜・幸神区域)	延長L=130m 法面工=4,600㎡	五戸町						82	7.04	策定済		
A4-12	総流防	一般	青森県	直接	-	急傾斜	新設	馬淵川圏域総流防事業(急傾斜・塚ノ上区域)	延長L=447m 法面工=51,000㎡	田子町						355	2.36	策定済		
A4-13	総流防	一般	青森県	直接	-	急傾斜	新設	馬淵川圏域総流防事業(急傾斜・道田区域)	延長L=167m 法面工=6,000㎡	田子町						140	8.48	策定済		
A4-14	総流防	一般	青森県	直接	-	急傾斜	新設	馬淵川圏域総流防事業(急傾斜・八太郎区域)	延長L=83m 法面工=5,000㎡	八戸市						105	1.26	策定済		
A4-15	総流防	一般	青森県	直接	-	砂防	再開	岩木川圏域総流防事業(砂防・中庭ヶ関沢外)	流木捕捉工 5基	平川市外						1288	-	策定済		
A4-16	総流防	一般	青森県	直接	-	砂防	再開	青森・むつ圏域総流防事業(砂防・北大川平沢外)	流木捕捉工 5基	今別町外						871	-	策定済		
A4-17	総流防	一般	青森県	直接	-	砂防	再開	高瀬川圏域総流防事業(砂防・中六ヶ所沢外)	流木捕捉工 5基	六ヶ所村外						313	-	策定済		
A4-18	総流防	一般	青森県	直接	-	砂防	再開	馬淵川圏域総流防事業(砂防・第1寺牛沢外)	流木捕捉工 5基	三戸町外						303	-	策定済		
A4-19	総流防	一般	青森県	直接	-	情報基盤	新設	岩木川圏域総流防事業(情報基盤)	赤石地区システム改良 1式 外	岩木川圏域						75	-	-		
A4-20	総流防	一般	青森県	直接	-	情報基盤	新設	青森・むつ圏域総流防事業(情報基盤)	土砂災害警戒情報システム改良 1式 外	青森・むつ圏域						150	-	-		
A4-21	総流防	一般	青森県	直接	-	情報基盤	新設	青森・むつ圏域総流防事業(情報基盤)	砂防情報管理システム改良 1式	青森・むつ圏域						120	-	-		
A4-22	総流防	一般	青森県	直接	-	情報基盤	新設	岩木川圏域総流防事業(情報基盤)	下前地すべり自動監視システム改良 1式	岩木川圏域						20	-	-		
A4-23	総流防	一般	青森県	直接	-	情報基盤	新設	青森・むつ圏域総流防事業(情報基盤)	磯山地すべり自動監視システム改良 1式	青森・むつ圏域						10	-	-		
A4-24	総流防	一般	青森県	直接	-	基礎調査	新設	岩木川圏域総流防事業(基礎調査)	土砂災害基礎調査 340箇所	岩木川圏域						506	-	-		
A4-25	総流防	一般	青森県	直接	-	基礎調査	新設	青森・むつ圏域総流防事業(基礎調査)	土砂災害基礎調査 619箇所	青森・むつ圏域						682	-	-		
A4-26	総流防	一般	青森県	直接	-	基礎調査	新設	高瀬川圏域総流防事業(基礎調査)	土砂災害基礎調査 408箇所	高瀬川圏域						356	-	-		
A4-27	総流防	一般	青森県	直接	-	基礎調査	新設	馬淵川圏域総流防事業(基礎調査)	土砂災害基礎調査 538箇所	馬淵川圏域						385	-	-		
A4-28	総流防	一般	青森県	直接	-	新設	新設	青森県土砂・洪水氾濫対策事業	航空レーザ測量解析 1式 外	県内全域						961	-	-		
A4-29	総流防	一般	青森県	直接	-	新設	新設	青森県無流木氾濫対策事業	航空レーザ調査検討 1式 外	県内全域						140	-	-		
											小計(総合流域防災事業)					8,503		-		
											合計					19,420		-		