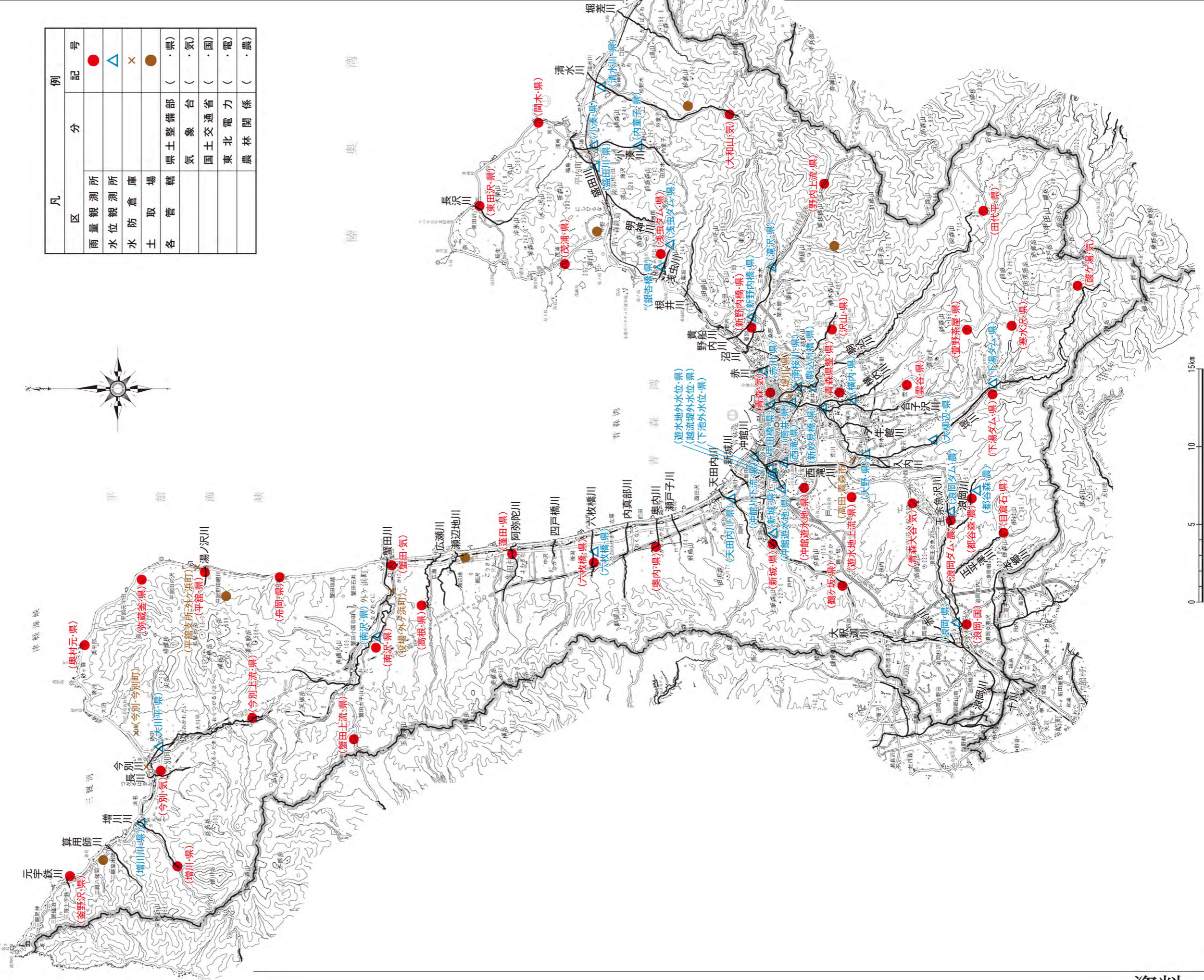


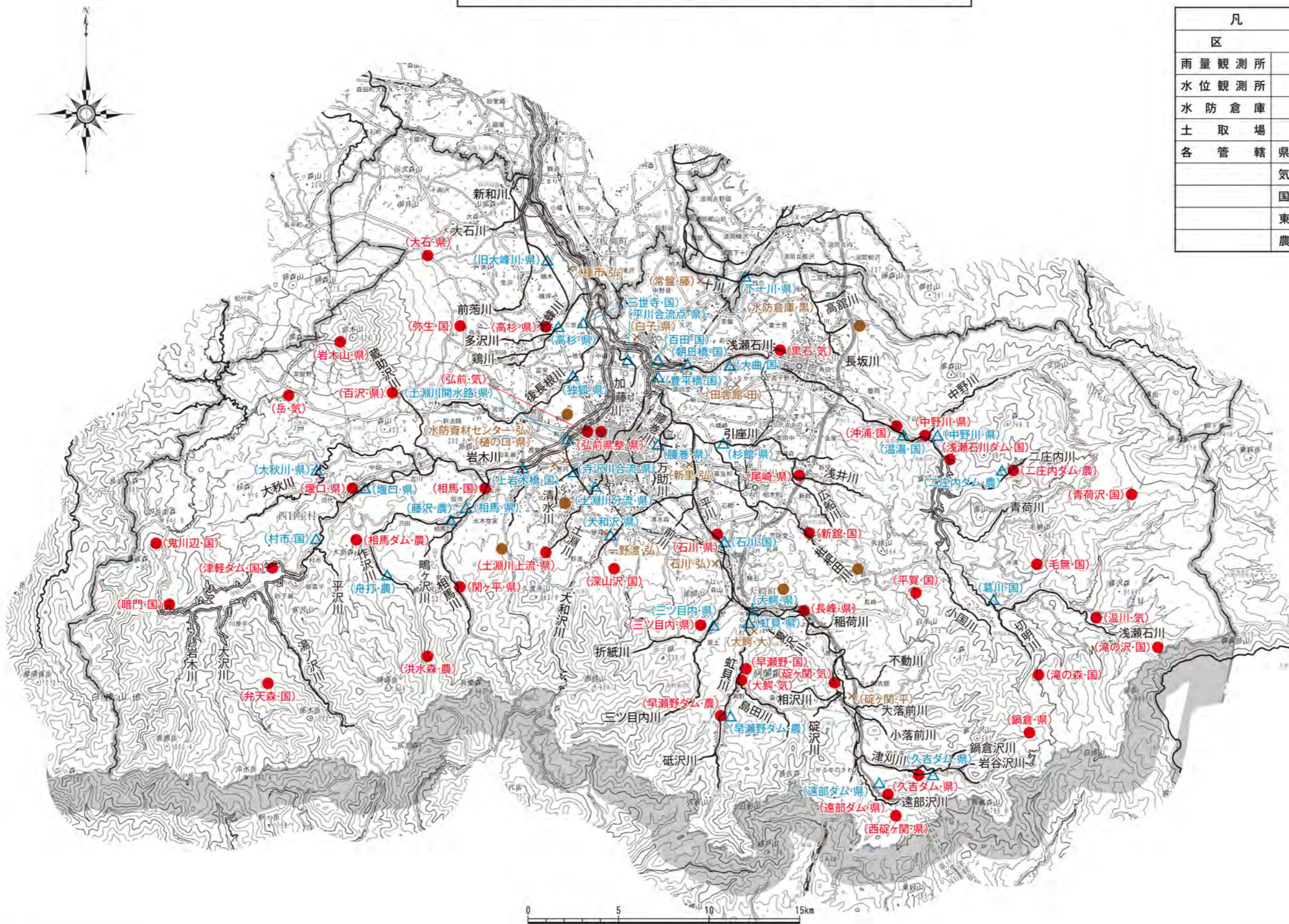
第 9 章 資 料 編

1. 雨量・水位等観測所等位置図…………… 資料 1～ 6
2. 重要水防箇所図 …………… 資料 7～12

東青地域県民局管内 雨量・水位等観測所等位置図

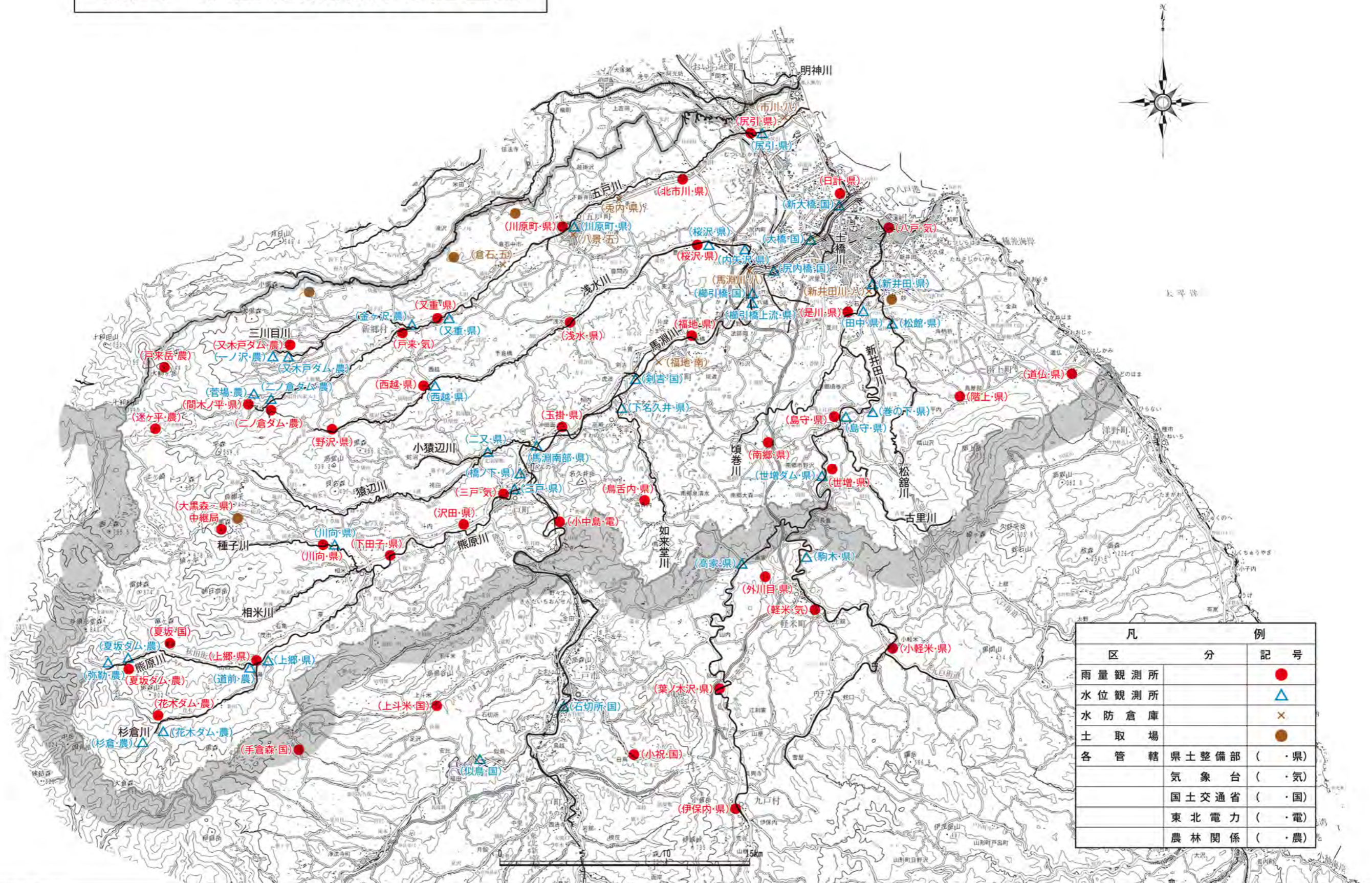


中南地域県民局管内 雨量・水位等観測所等位置図



凡		例
区	分	記号
雨量観測所		●
水位観測所		△
水防倉庫		×
土取場		●
各管轄	県土整備部	(・県)
	気象台	(・気)
	国土交通省	(・国)
	東北電力	(・電)
	農林関係	(・農)

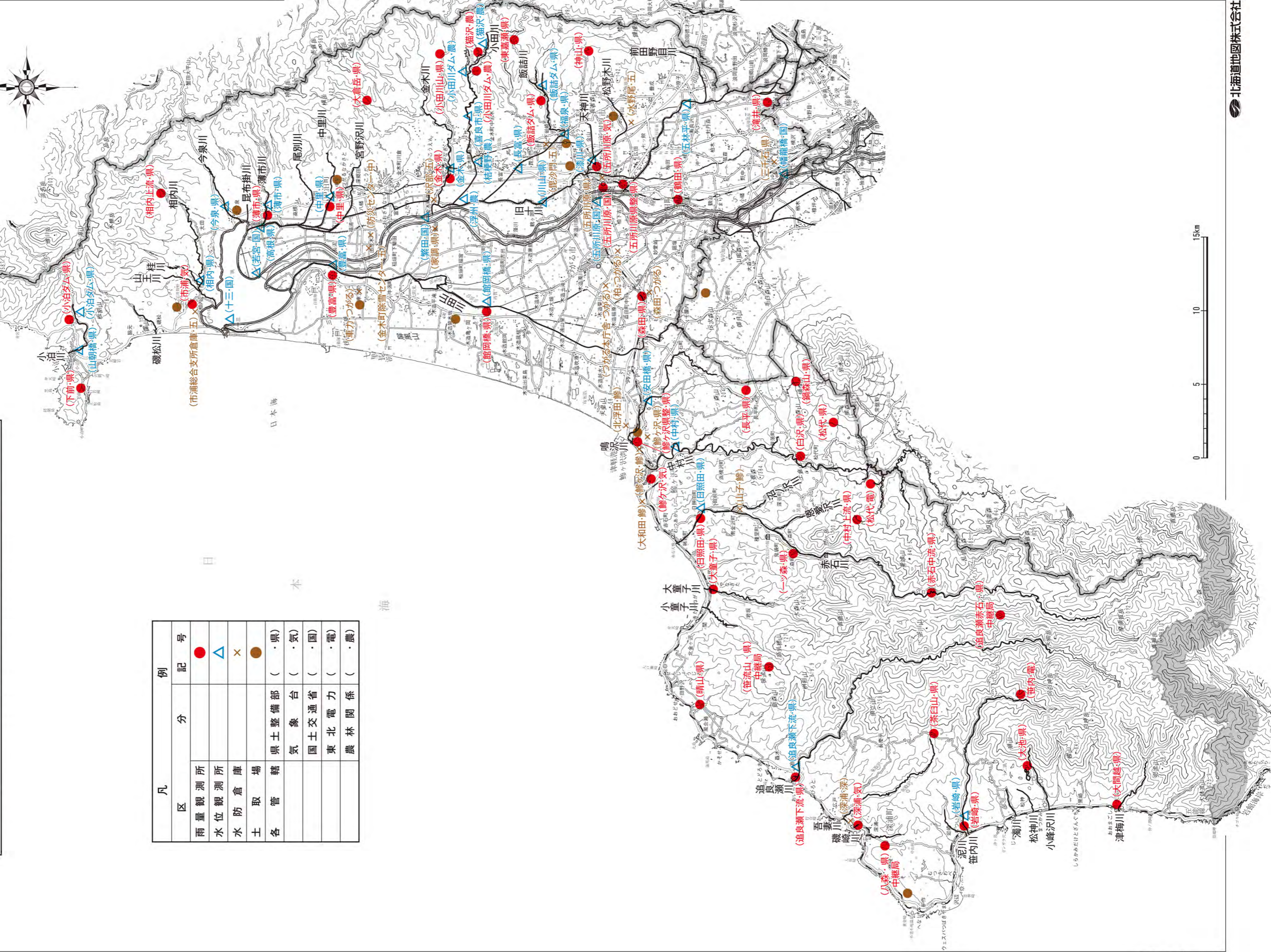
三八地域県民局管内 雨量・水位等観測所等位置図



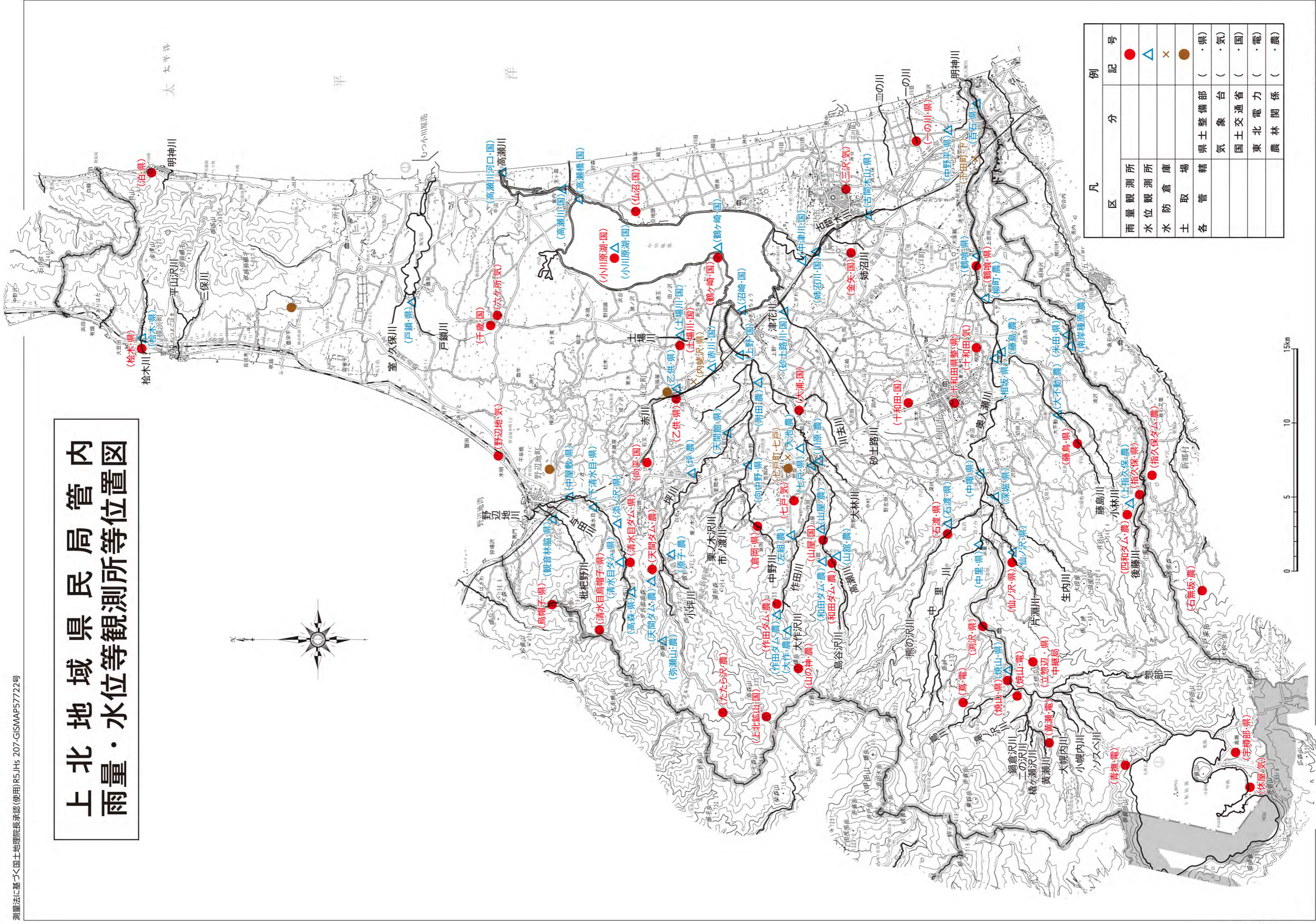
凡 例		記号
区 分		
雨量観測所		●
水位観測所		△
水防倉庫		×
土取場		●
各管轄	県土整備部 (・県)	
	气象台 (・気)	
	国土交通省 (・国)	
	東北電力 (・電)	
	農林関係 (・農)	

西北地域県民局管内 雨量・水位等観測所等位置図

凡 例		記 号
雨量観測所		●
水位観測所		△
水防倉庫		×
土取管轄	県土整備部	●
各	気象台	(・気)
	国土交通省	(・国)
	東北電力	(・電)
	農林関係	(・農)

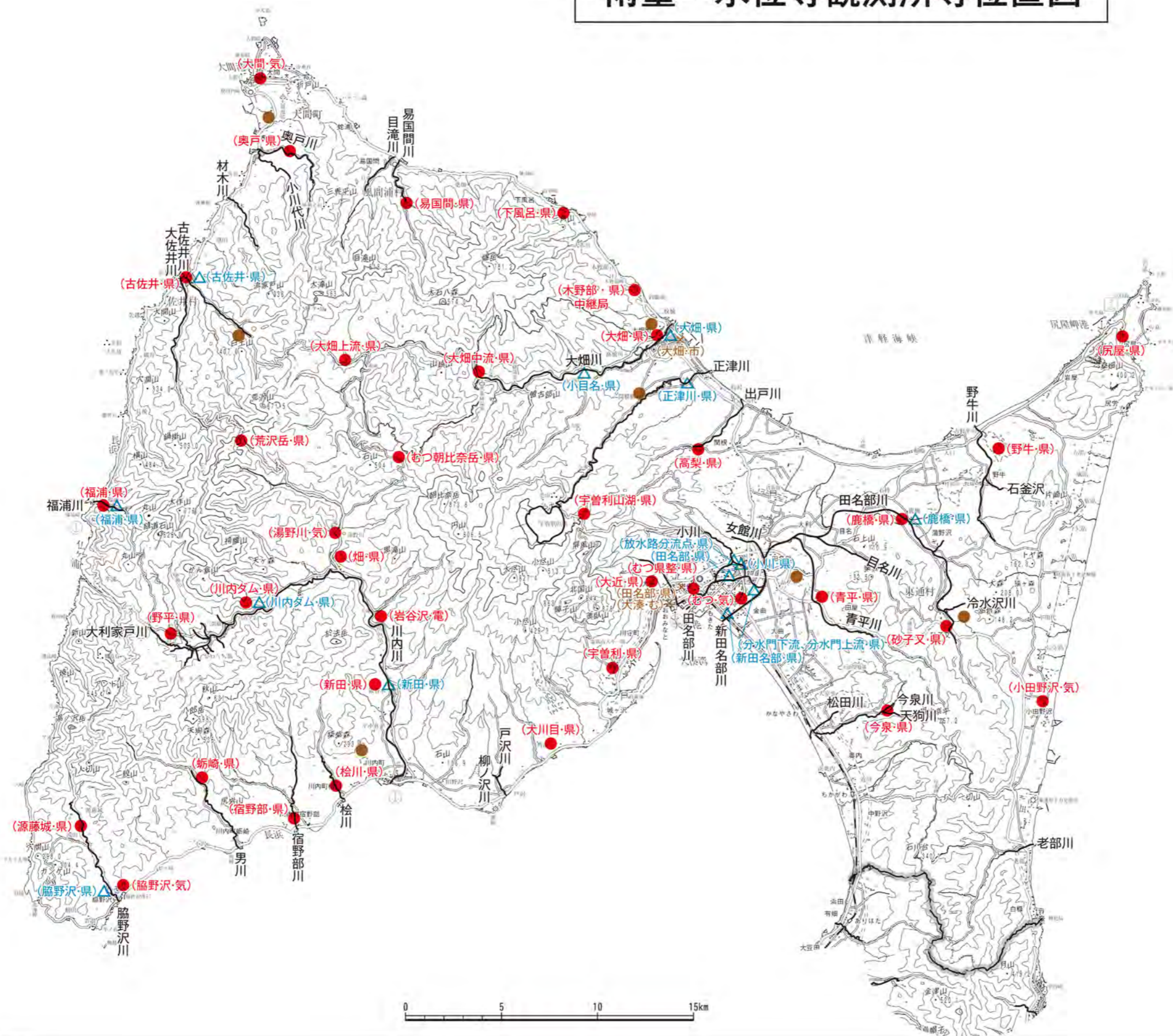


上北地域県民局管内 雨量・水位等観測所等位置図



凡例		記号
雨量観測所		●
水位観測所		△
水防倉庫		×
土取		●
各管轄	県土整備部	(・県)
	気象台	(・気)
	国土交通省	(・国)
	東北電力	(・電)
	農林関係	(・農)

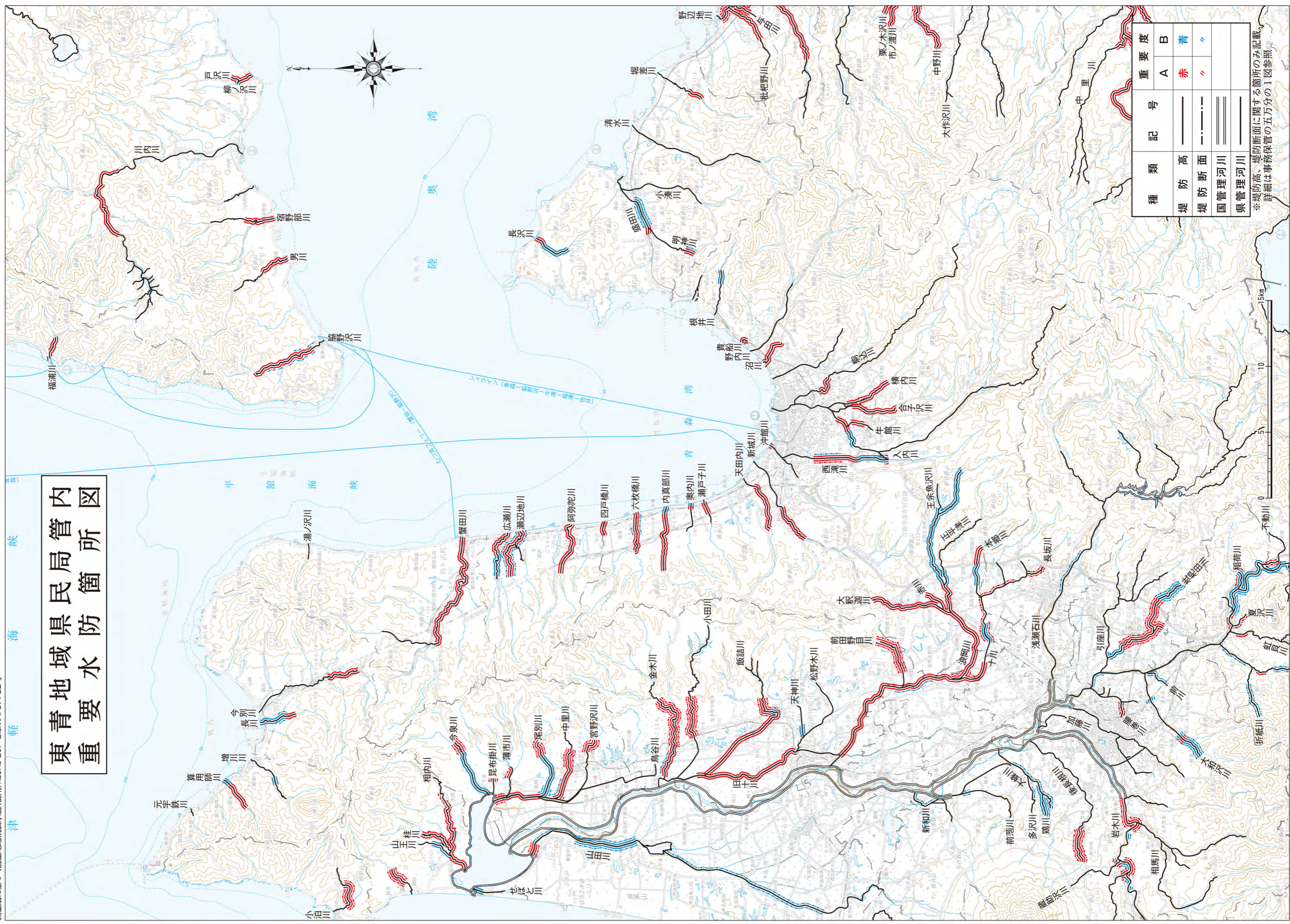
下北地域県民局管内 雨量・水位等観測所等位置図



凡		例
区	分	記号
雨量観測所		●
水位観測所		△
水防倉庫		×
土取場		●
各管轄	県土整備部	(・県)
	気象台	(・気)
	国土交通省	(・国)
	東北電力	(・電)
	農林関係	(・農)



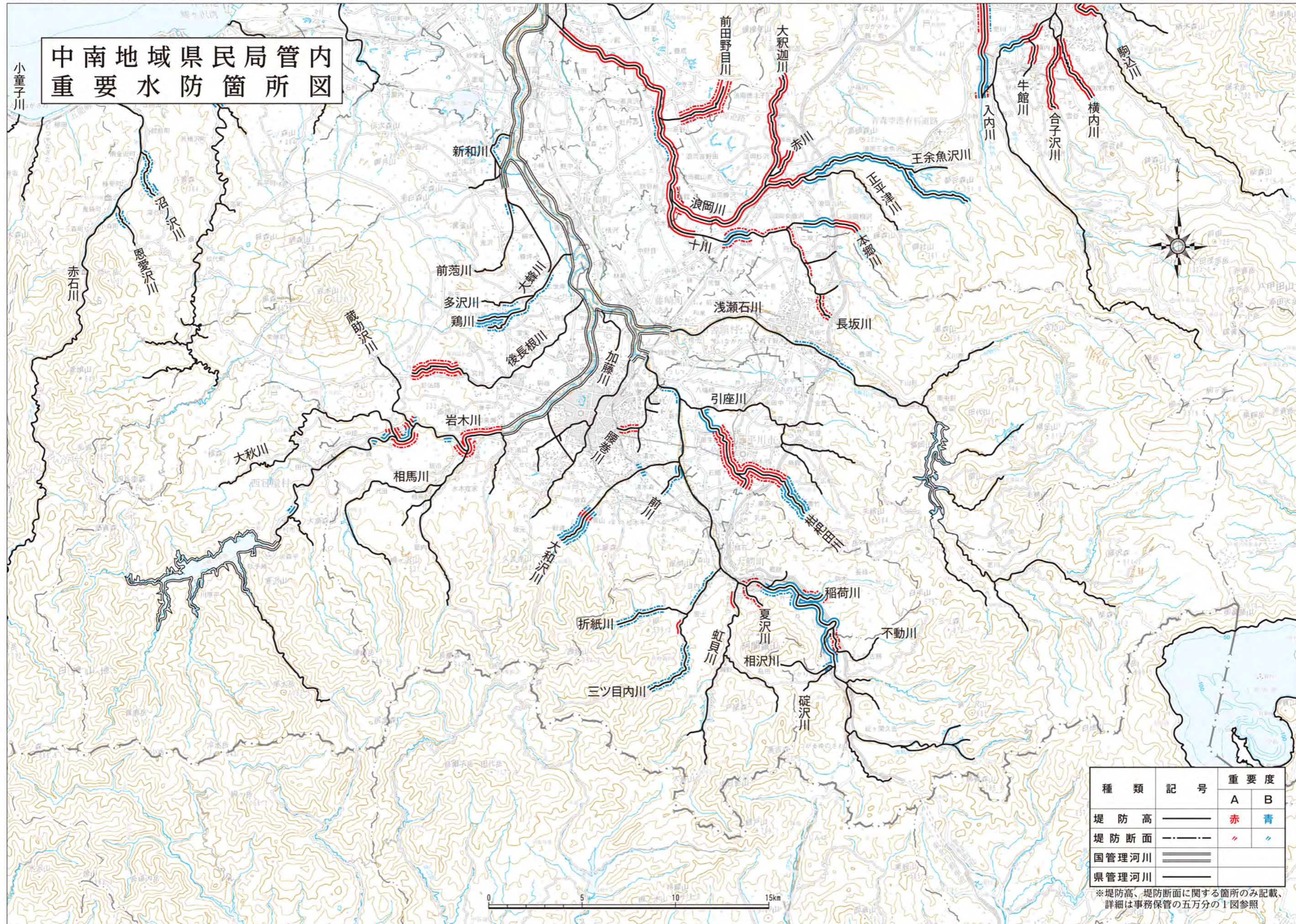
東青地域県民局管内 重要水防箇所図



種類	記号	重要度	
		A	B
堤防高	——	赤	青
堤防断面	---	〓	〓
国管理河川	====		
県管理河川	=====		

※堤防高、堤防断面に関する箇所のみ記載
詳細は事務保管の五万分の1図参照

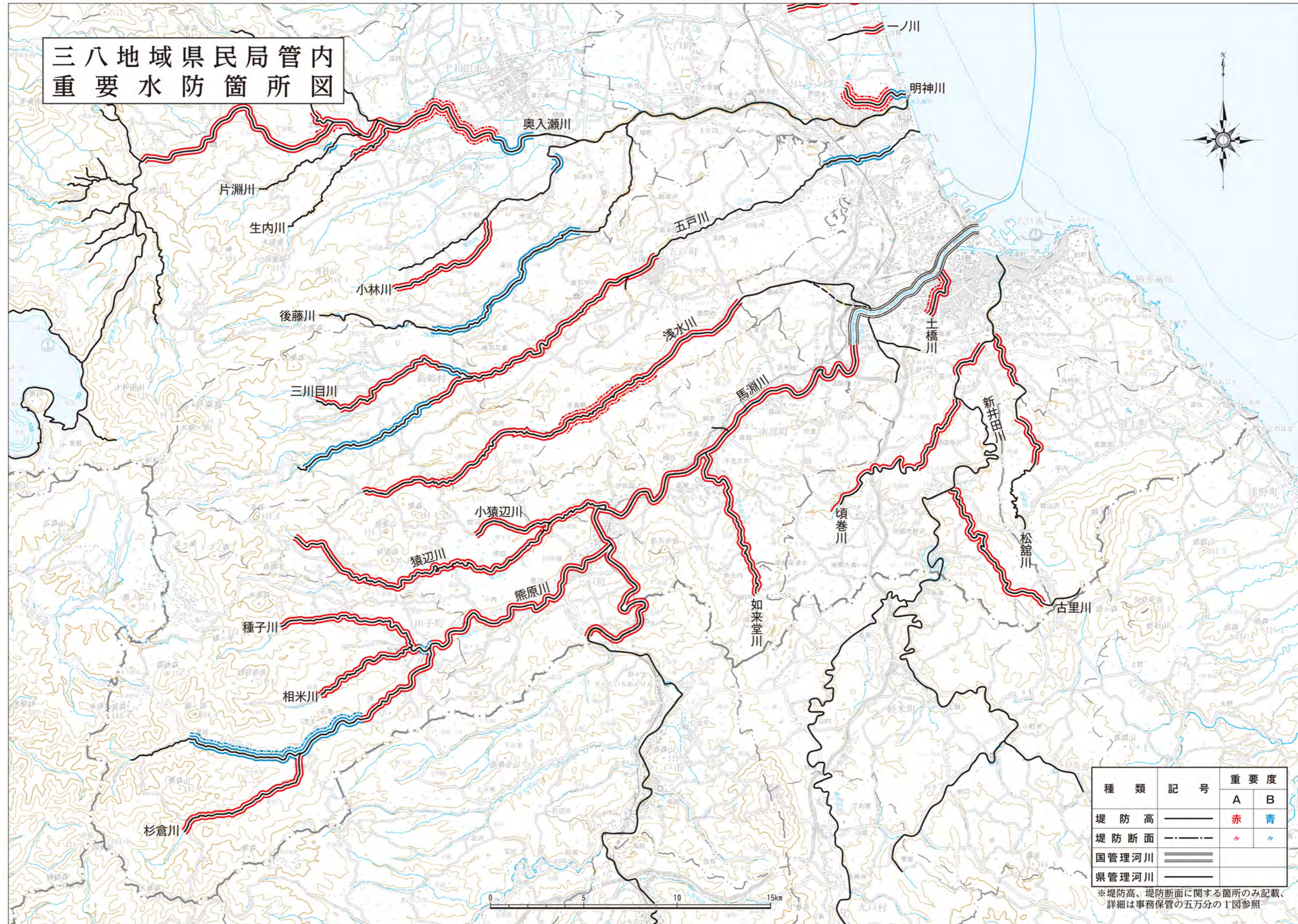
中南地域県民局管内 重要水防箇所図



種類	記号	重要度	
		A	B
堤防高	———	赤	青
堤防断面	- - - - -	赤	青
国管理河川	====		
県管理河川	———		

※堤防高、堤防断面に関する箇所のみ記載、
詳細は事務保管の五万分の1図参照

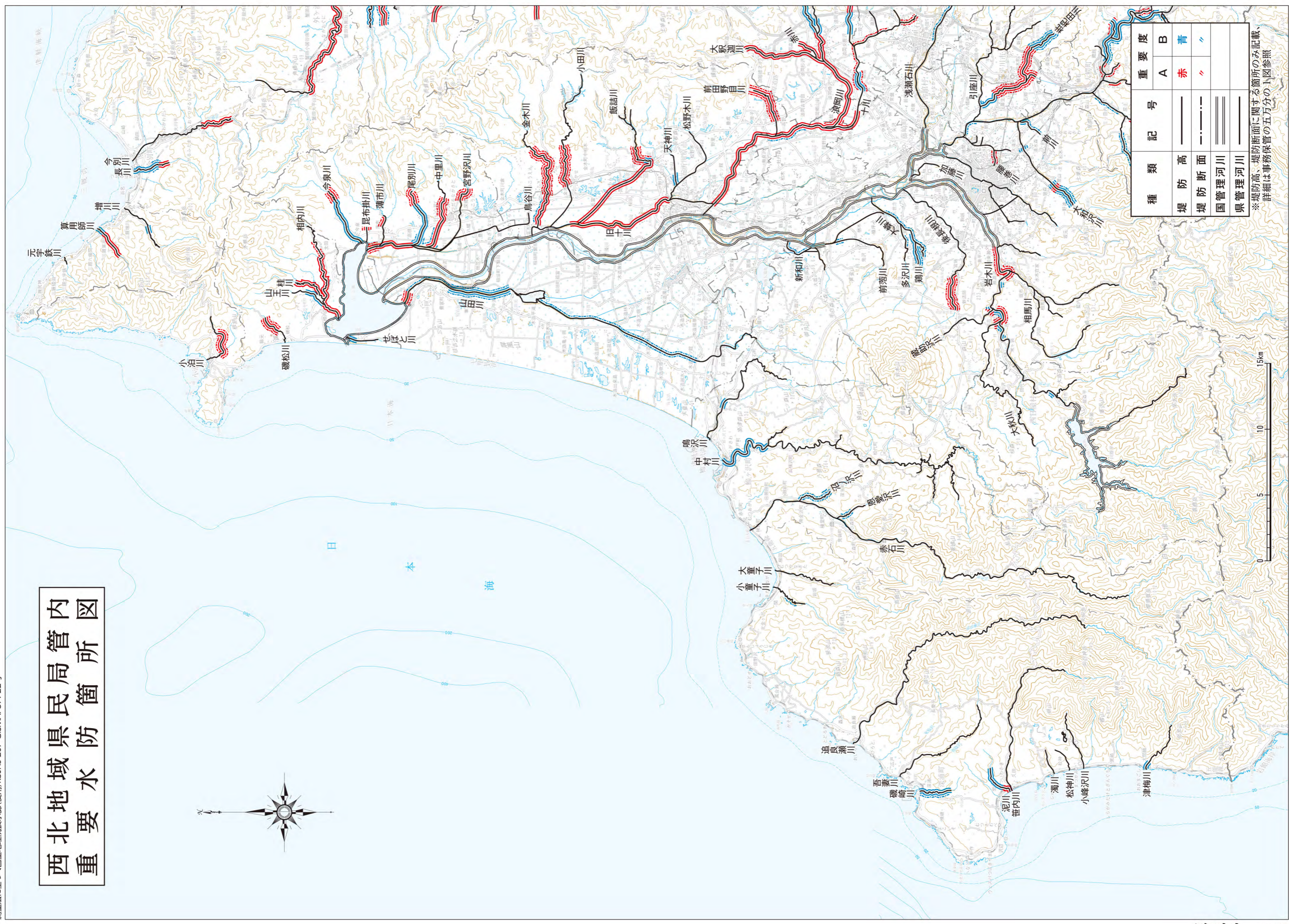
三八地域県民局管内 重要水防箇所図



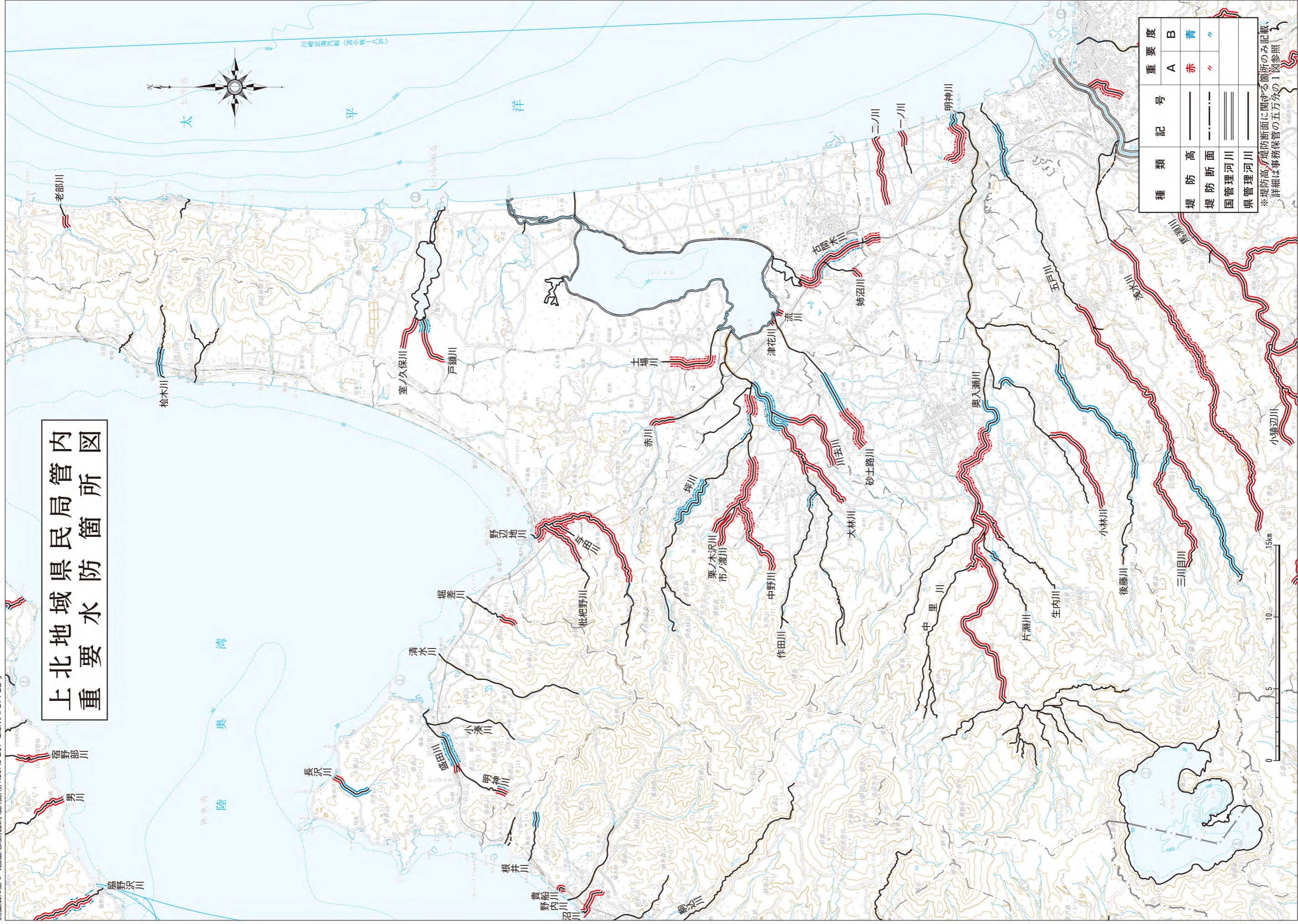
種類	記号	重要度	
		A	B
堤防高	———	赤	青
堤防断面	- - - - -	赤	青
国管理河川	====		
県管理河川	———		

※堤防高、堤防断面に関する箇所のみ記載、
詳細は事務保管の五万分の1図参照

西北地域県民局管内 重要水防箇所図



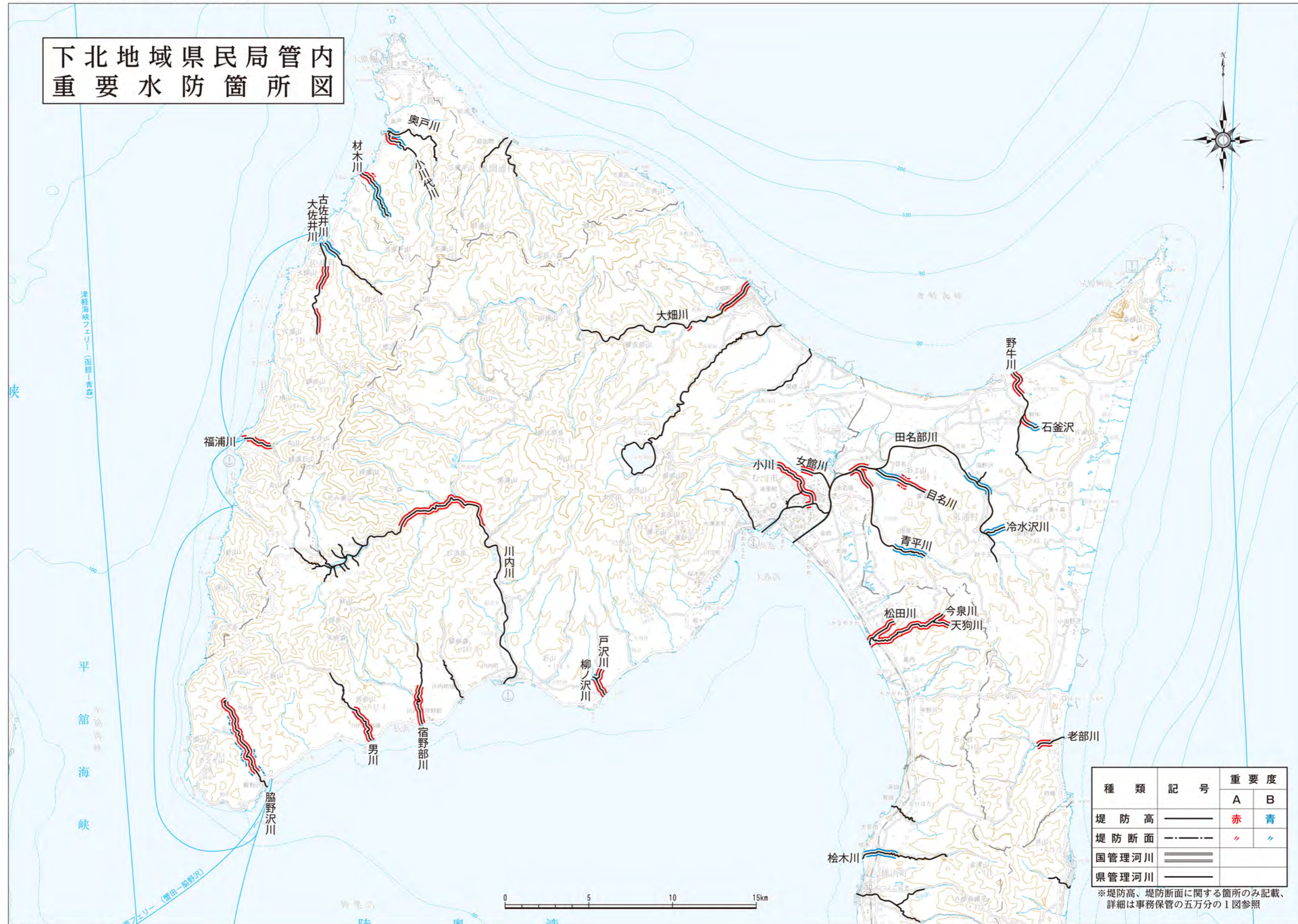
上北地域県民局管内 重要水防箇所図



種類	記号	重要度	
		A	B
堤防高	——	赤	青
堤防断面	----	◇	◇
国管理河川	=====		
県管理河川	=====		

※堤防高/堤防断面に関する箇所のみ記載、
詳細は事務保管の五万分の1図参照

下北地域県民局管内 重要水防箇所図



種類	記号	重要度	
		A	B
堤防高	———	赤	青
堤防断面	- - - - -	赤	青
国管理河川	====		
県管理河川	———		

※堤防高、堤防断面に関する箇所のみ記載、
詳細は事務保管の五万分の1図参照