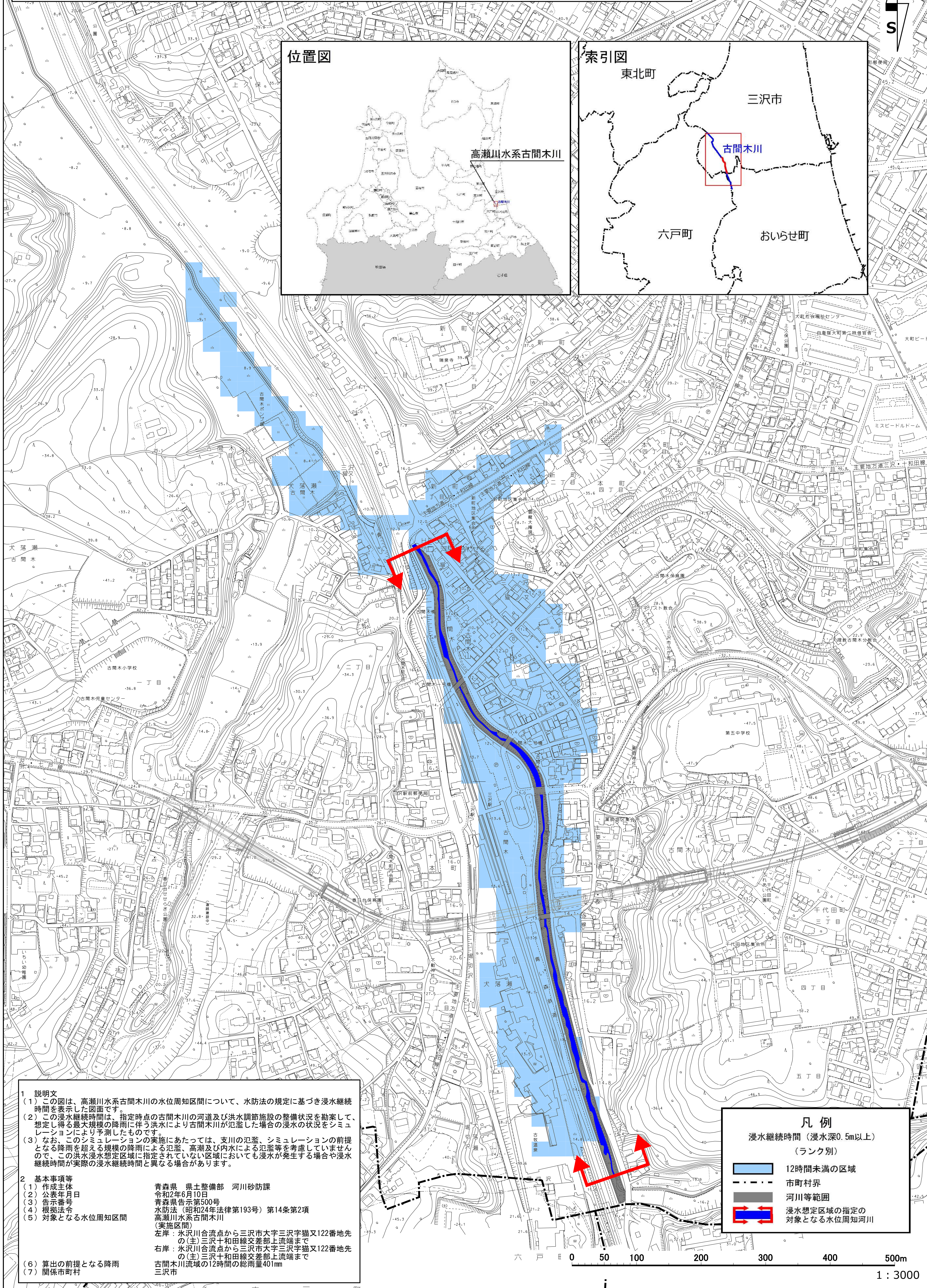
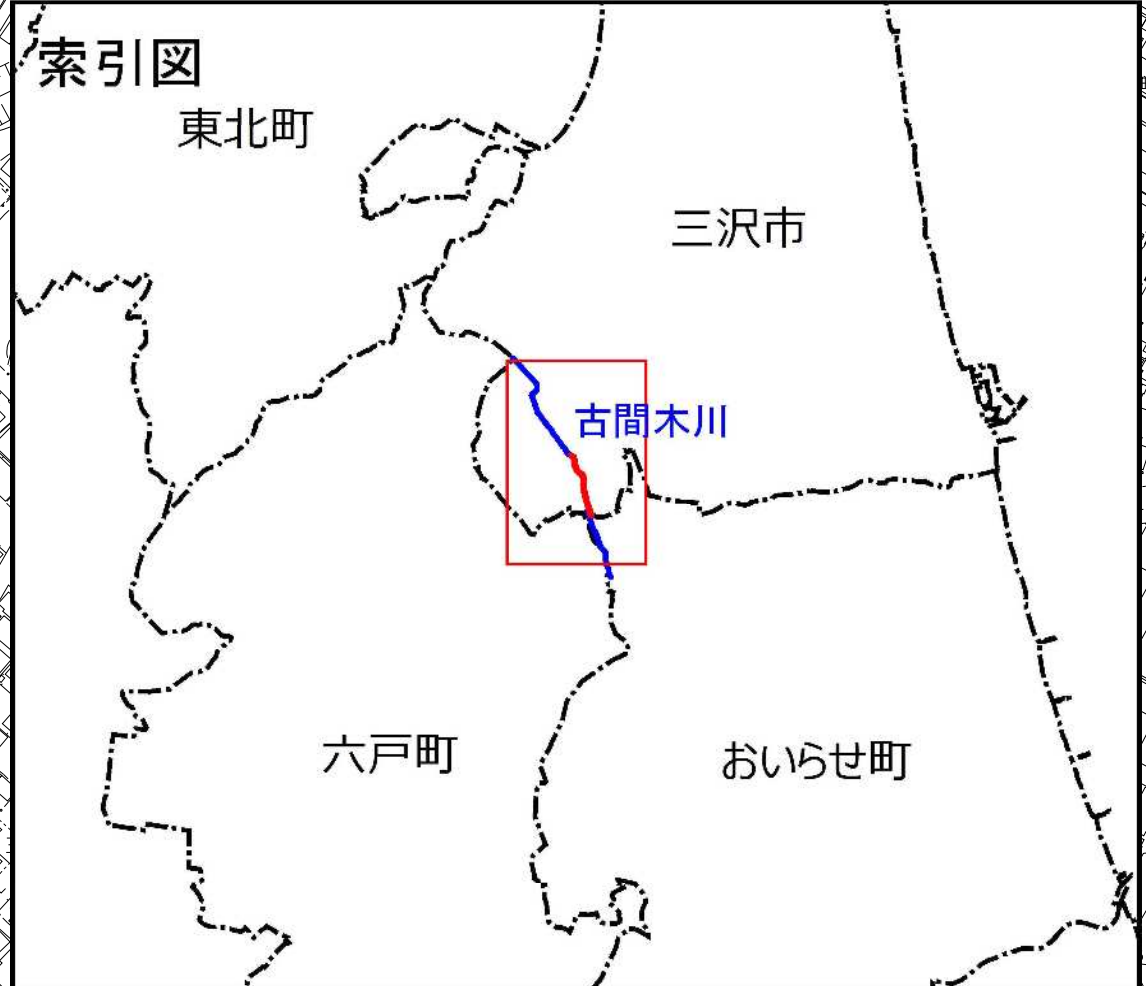
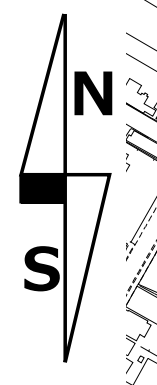


高瀬川水系古間木川 洪水浸水想定区域図（浸水継続時間）



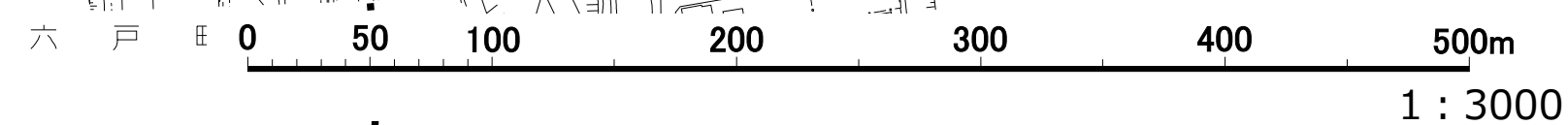
1 説明文
 (1) この図は、高瀬川水系古間木川の水位周知区間について、水防法の規定に基づき浸水継続時間を表示した図面です。
 (2) この浸水継続時間は、指定時点の古間木川の河道及び洪水調節施設の整備状況を勘案して、想定し得る最大規模の降雨に伴う洪水により古間木川が氾濫した場合の浸水の状況をシミュレーションにより予測したものです。
 (3) なお、このシミュレーションの実施にあたっては、支川の氾濫、シミュレーションの前提となる降雨を超える規模の降雨による氾濫、高潮及び内水による氾濫等を考慮していませんので、この洪水浸水想定区域に指定されていない区域においても浸水が発生する場合や浸水継続時間が実際の浸水継続時間と異なる場合があります。

2 基本事項等
 (1) 作成主体 青森県 県土整備部 河川砂防課
 (2) 公表年月日 令和2年6月10日
 (3) 告示番号 青森県告示第500号
 (4) 根拠法令 水防法（昭和24年法律第193号）第14条第2項
 (5) 対象となる水位周知区間 高瀬川水系古間木川（実施区間）
 左岸：氷沢川合流点から三沢市大字三沢字猫又122番地先の(主)三沢十和田線交差点上流端まで
 右岸：氷沢川合流点から三沢市大字三沢字猫又122番地先の(主)三沢十和田線交差点上流端まで
 古間木川流域の12時間の総雨量401mm
 三沢市

(6) 算出の前提となる降雨
 (7) 関係市町村

凡例
 浸水継続時間（浸水深0.5m以上）
 （ランク別）

 12時間未満の区域
 市町村界
 河川等範囲
 浸水想定区域の指定の対象となる水位周知河川



この地図は、三沢市都市整備課長の承認を得て、同市発行の都市計画図（1/2500）を使用したものである。（承認番号 令和2年2月19日 三都発第18号）