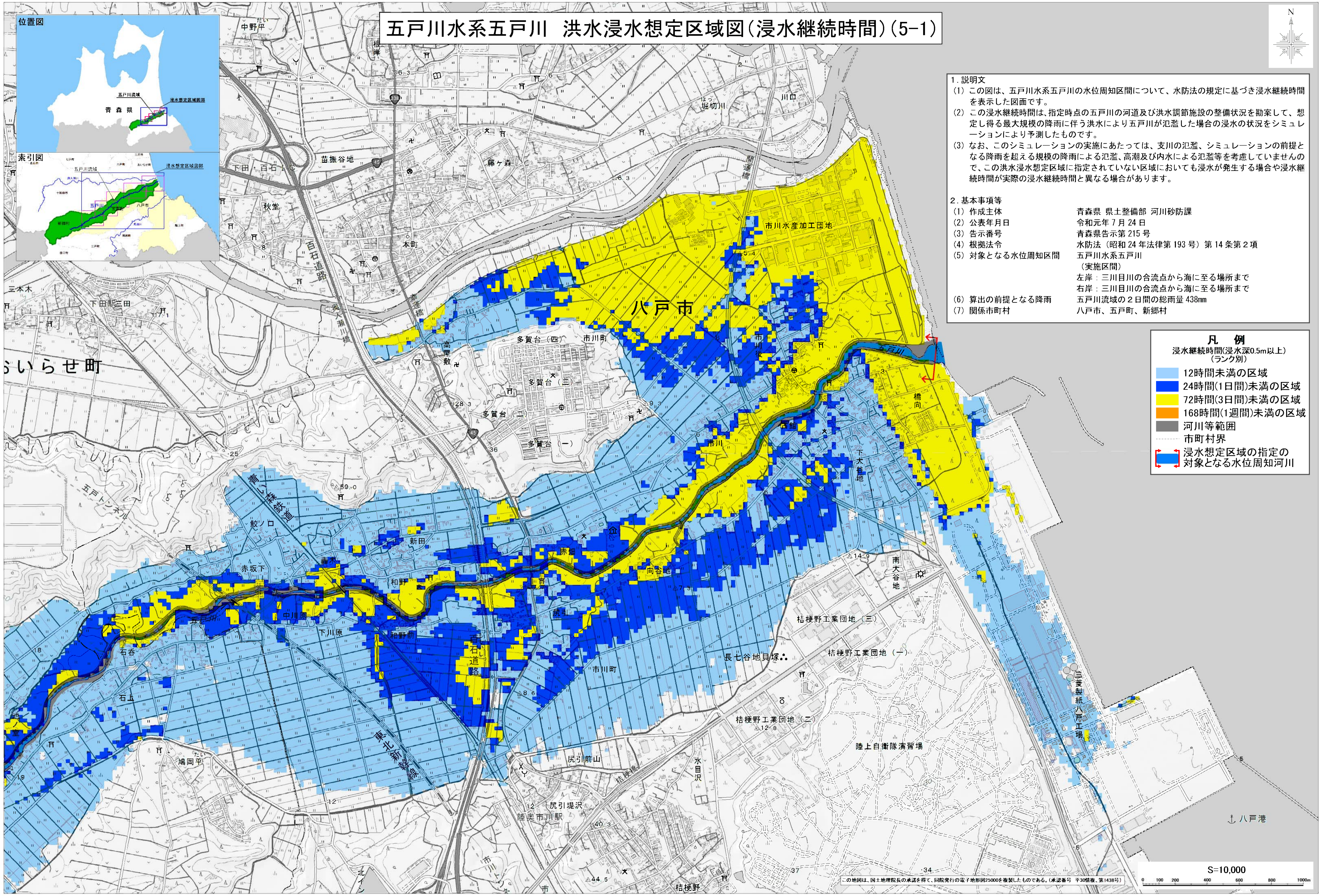


# 五戸川水系五戸川 洪水浸水想定区域図(浸水継続時間)(5-1)

位置図



索引図



- 1. 説明文**
- (1) この図は、五戸川水系五戸川の水位周知区間について、水防法の規定に基づき浸水継続時間を表示した図面です。
  - (2) この浸水継続時間は、指定時点の五戸川の河道及び洪水調節施設の整備状況を勘案して、想定し得る最大規模の降雨に伴う洪水により五戸川が氾濫した場合の浸水の状況をシミュレーションにより予測したものです。
  - (3) なお、このシミュレーションの実施にあたっては、支川の氾濫、シミュレーションの前提となる降雨を超える規模の降雨による氾濫、高潮及び内水による氾濫等を考慮していませんので、この洪水浸水想定区域に指定されていない区域においても浸水が発生する場合や浸水継続時間が実際の浸水継続時間と異なる場合があります。
- 2. 基本事項等**
- |                 |  |
|-----------------|--|
| (1) 作成主体        | 青森県 県土整備部 河川砂防課  |
| (2) 公表年月日       | 令和元年 7月 24日  |
| (3) 告示番号        | 青森県告示第 215号  |
| (4) 根拠法令        | 水防法(昭和 24年法律第 193号) 第 14条第 2項  |
| (5) 対象となる水位周知区間 | 五戸川水系五戸川<br>(実施区間)<br>左岸：三川目川の合流点から海に至る場所まで<br>右岸：三川目川の合流点から海に至る場所まで<br>五戸川流域の 2日間の総雨量 438mm |
| (6) 算出の前提となる降雨  | 八戸市、五戸町、新郷村  |
| (7) 関係市町村       |  |

**凡例**

浸水継続時間(浸水深0.5m以上)  
(ランク別)

- 12時間未満の区域
- 24時間(1日間)未満の区域
- 72時間(3日間)未満の区域
- 168時間(1週間)未満の区域
- 河川等範囲
- 市町村界
- 浸水想定区域の指定の対象となる水位周知河川

この地図は、国土地理院長の承認を得て、図院発行の電子地形図25000を複製したものである。(承認番号 平30情地 第1438号)

