

計画の名称	総合的な土砂災害対策の推進（防災・安全）		
計画の期間	令和6年度～令和10年度(5年間)	交付対象	青森県

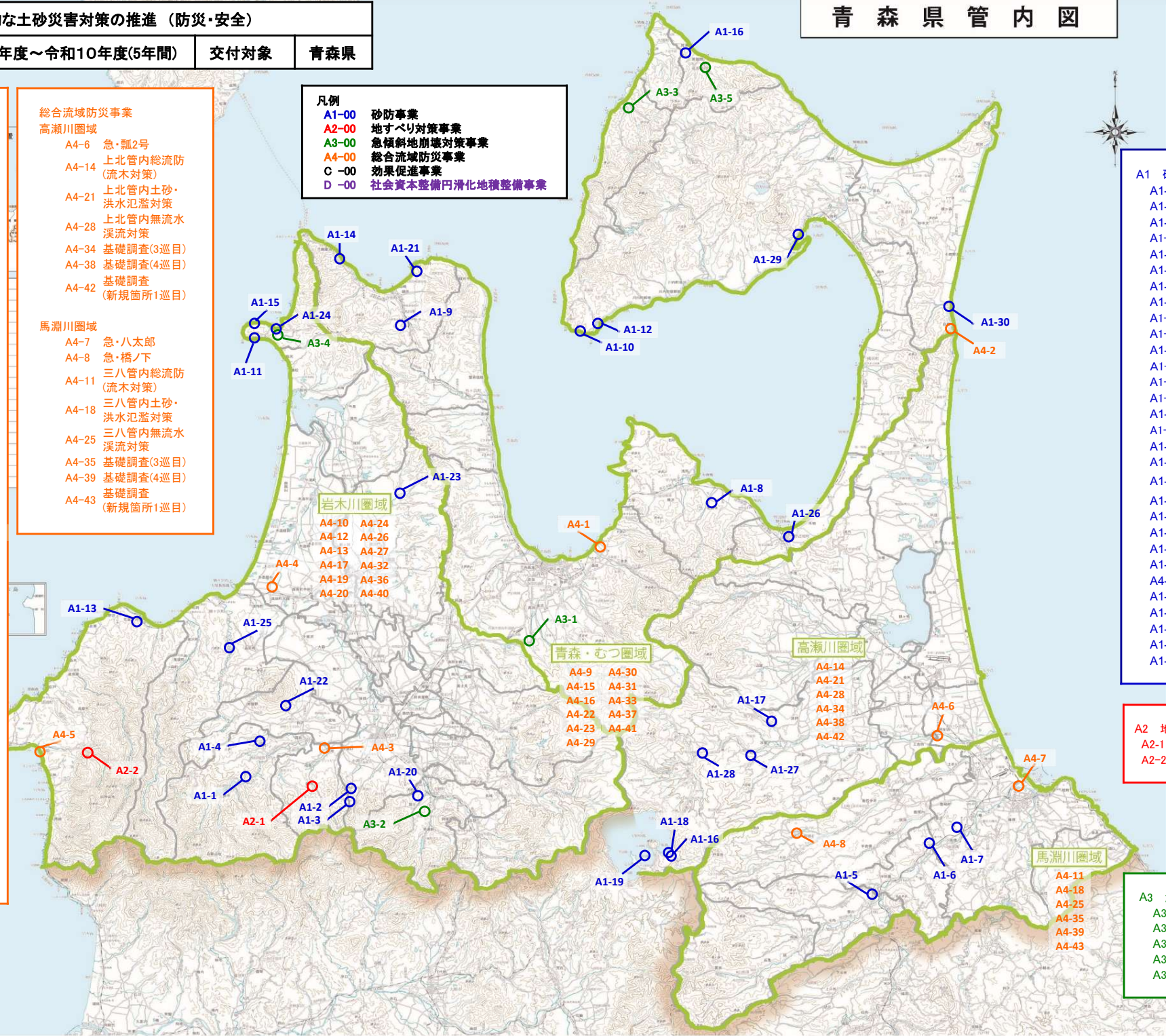
青森県管内図

- 総合流域防災事業**
- 岩木川圏域**
- A4-3 急・山田2号
 - A4-4 急・北浮田
 - A4-5 急・松原3号
 - A4-10 中菅管内総流防(流木対策)
 - A4-12 西北管内総流防(流木対策)
 - A4-13 鯉ヶ沢管内総流防(流木対策)
 - A4-17 中菅管内土砂・洪水氾濫対策
 - A4-19 西北管内土砂・洪水氾濫対策
 - A4-20 鯉ヶ沢管内土砂・洪水氾濫対策
 - A4-24 中菅管内無流水溪流対策
 - A4-26 西北管内無流水溪流対策
 - A4-27 鯉ヶ沢管内無流水溪流対策
 - A4-32 基礎調査(3巡目)
 - A4-36 基礎調査(4巡目)
 - A4-40 基礎調査(新規箇所1巡目)
- 青森・むつ圏域**
- A4-1 急・浦島
 - A4-2 急・白糠4号
 - A4-9 東青管内総流防(流木対策)
 - A4-15 下北管内総流防(流木対策)
 - A4-16 東青管内土砂・洪水氾濫対策
 - A4-22 下北管内土砂・洪水氾濫対策
 - A4-23 東青管内無流水溪流対策
 - A4-29 下北管内無流水溪流対策
 - A4-30 土砂災害警戒情報システム改良
 - A4-31 砂防情報管理システム改良
 - A4-33 基礎調査(3巡目)
 - A4-37 基礎調査(4巡目)
 - A4-41 基礎調査(新規箇所1巡目)

- 総合流域防災事業**
- 高瀬川圏域**
- A4-6 急・瓢2号
 - A4-14 上北管内総流防(流木対策)
 - A4-21 上北管内土砂・洪水氾濫対策
 - A4-28 上北管内無流水溪流対策
 - A4-34 基礎調査(3巡目)
 - A4-38 基礎調査(4巡目)
 - A4-42 基礎調査(新規箇所1巡目)
- 馬淵川圏域**
- A4-7 急・八太郎
 - A4-8 急・橋ノ下
 - A4-11 三八管内総流防(流木対策)
 - A4-18 三八管内土砂・洪水氾濫対策
 - A4-25 三八管内無流水溪流対策
 - A4-35 基礎調査(3巡目)
 - A4-39 基礎調査(4巡目)
 - A4-43 基礎調査(新規箇所1巡目)

凡例

- A1-00 砂防事業
- A2-00 地すべり対策事業
- A3-00 急傾斜地崩壊対策事業
- A4-00 総合流域防災事業
- C-00 効果促進事業
- D-00 社会資本整備円滑化地積整備事業



- A1 砂防事業**
- A1-1 藤川
 - A1-2 北久渡寺南沢
 - A1-3 北羽黒沢
 - A1-4 中大秋沢
 - A1-5 菖蒲沢外
 - A1-6 蒼前沢
 - A1-7 平沢
 - A1-8 内童子渡沢外
 - A1-9 勇沢
 - A1-10 地藏堂沢
 - A1-11 白倉沢
 - A1-12 脇野沢
 - A1-13 トモ工沢
 - A1-14 六條間沢
 - A1-15 嗽沢
 - A1-16 東湖北沢
 - A1-17 中村沢
 - A1-18 中宇樽部沢
 - A1-19 青森県火山噴火(岩木山・八甲田山・十和田)
 - A1-20 貴船沢
 - A1-21 北大泊沢
 - A1-22 後長根沢2号
 - A1-23 落しの沢
 - A1-24 割長根沢
 - A1-25 小畑沢
 - A1-26 上袋沢
 - A1-27 上川目沢
 - A1-28 中十和田沢
 - A1-29 宇田町川
 - A1-30 老部沢

- A2 地すべり対策事業**
- A2-1 富田
 - A2-2 笹内川

- A3 急傾斜地対策事業**
- A3-1 川部
 - A3-2 虹貝新田
 - A3-3 大佐井川目1号
 - A3-4 鮫貝3号
 - A3-5 大川目2号

- 岩木川圏域**
- A4-10 A4-24
 - A4-12 A4-26
 - A4-13 A4-27
 - A4-17 A4-32
 - A4-19 A4-36
 - A4-20 A4-40

- 青森・むつ圏域**
- A4-9 A4-30
 - A4-15 A4-31
 - A4-16 A4-33
 - A4-22 A4-37
 - A4-23 A4-41
 - A4-29

- 高瀬川圏域**
- A4-14
 - A4-21
 - A4-28
 - A4-34
 - A4-38
 - A4-42

- 馬淵川圏域**
- A4-11
 - A4-18
 - A4-25
 - A4-35
 - A4-39
 - A4-43