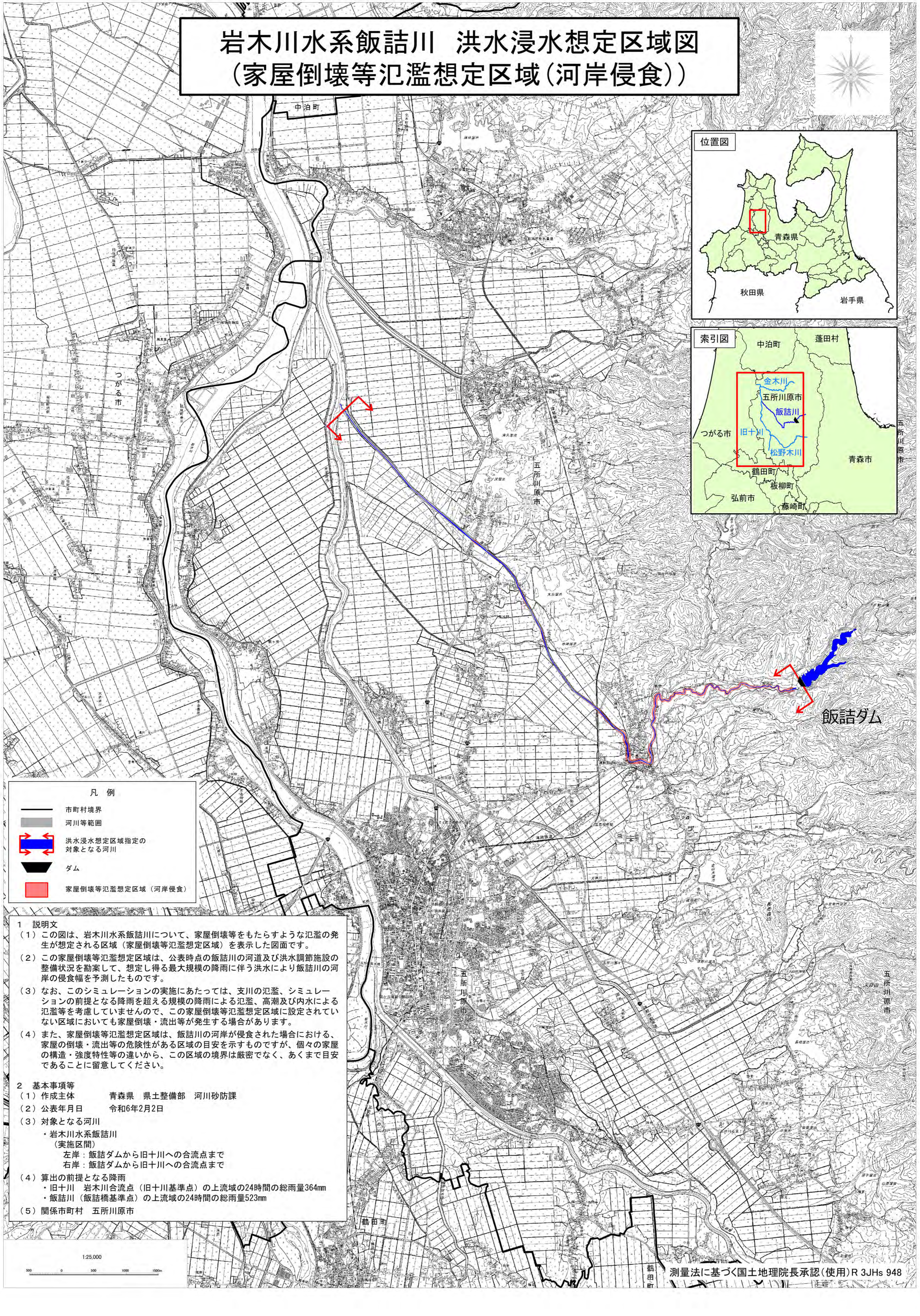
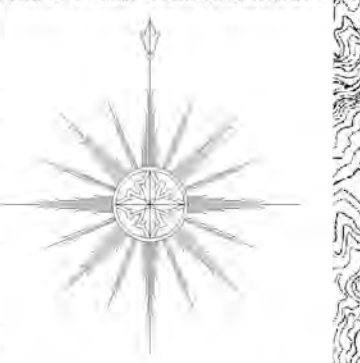


岩木川水系飯詰川 洪水浸水想定区域図 (家屋倒壊等氾濫想定区域(河岸侵食))



- 凡例
- 市町村境界
 - 河川等範囲
 - 洪水浸水想定区域指定の対象となる河川
 - ダム
 - 家屋倒壊等氾濫想定区域(河岸侵食)

- 1 説明文
- この図は、岩木川水系飯詰川について、家屋倒壊等をもたらすような氾濫の発生が想定される区域(家屋倒壊等氾濫想定区域)を表示した図面です。
 - この家屋倒壊等氾濫想定区域は、公表時点の飯詰川の河道及び洪水調節施設の整備状況を勘案して、想定し得る最大規模の降雨に伴う洪水により飯詰川の河岸の侵食幅を予測したものです。
 - なお、このシミュレーションの実施にあたっては、支川の氾濫、シミュレーションの前提となる降雨を超える規模の降雨による氾濫、高潮及び内水による氾濫等を考慮していませんので、この家屋倒壊等氾濫想定区域に設定されていない区域においても家屋倒壊・流出等が発生する場合があります。
 - また、家屋倒壊等氾濫想定区域は、飯詰川の河岸が侵食された場合における、家屋の倒壊・流出等の危険性がある区域の目安を示すものですが、個々の家屋の構造・強度特性等の違いから、この区域の境界は厳密でなく、あくまで目安であることに留意してください。
- 2 基本事項等
- 作成主体 青森県 県土整備部 河川砂防課
 - 公表年月日 令和6年2月2日
 - 対象となる河川
・岩木川水系飯詰川
(実施区間)
左岸：飯詰ダムから旧十川への合流点まで
右岸：飯詰ダムから旧十川への合流点まで
 - 算出の前提となる降雨
・旧十川 岩木川合流点(旧十川基準点)の上流域の24時間の総雨量364mm
・飯詰川(飯詰橋基準点)の上流域の24時間の総雨量523mm
 - 関係市町村 五所川原市

