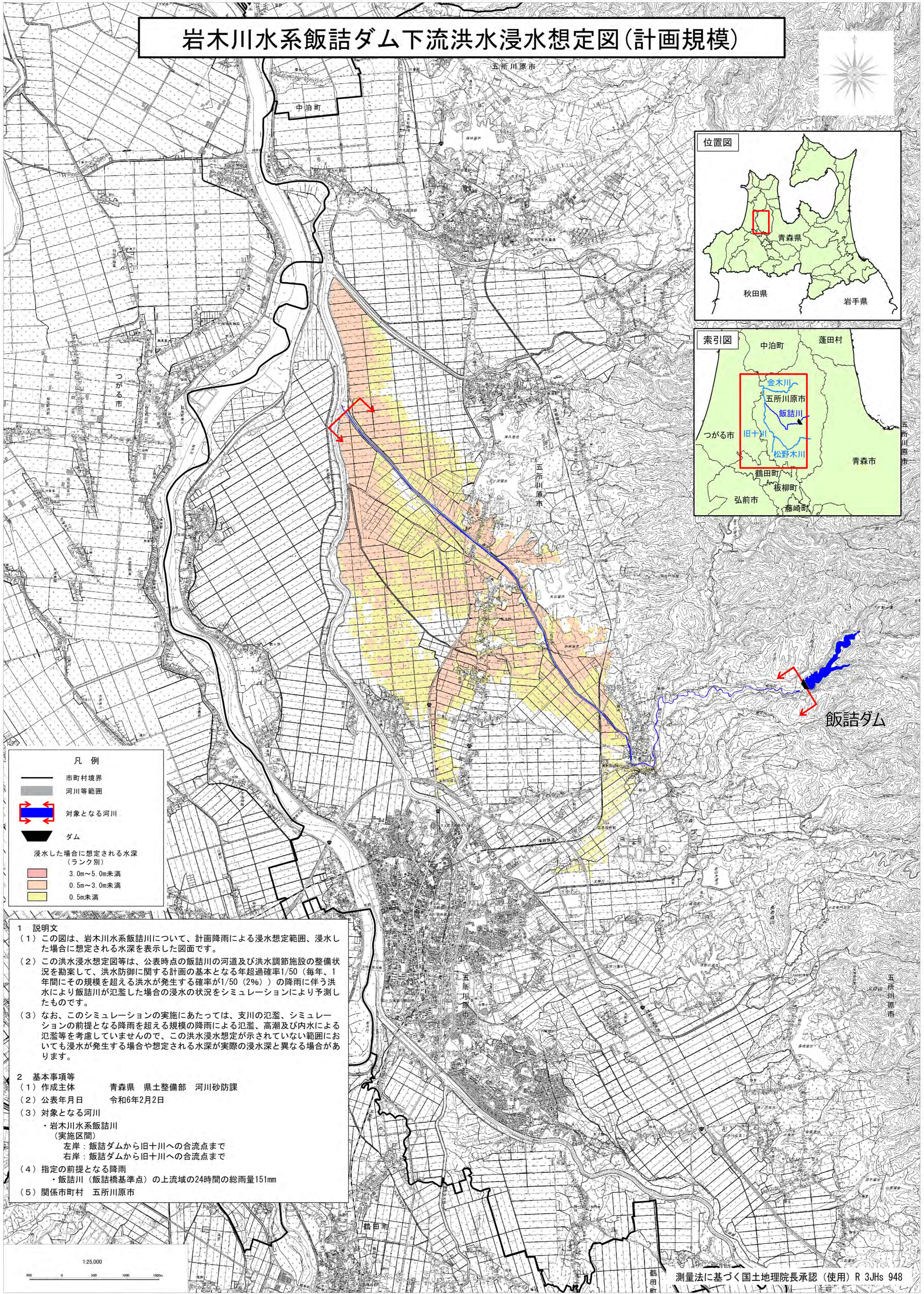
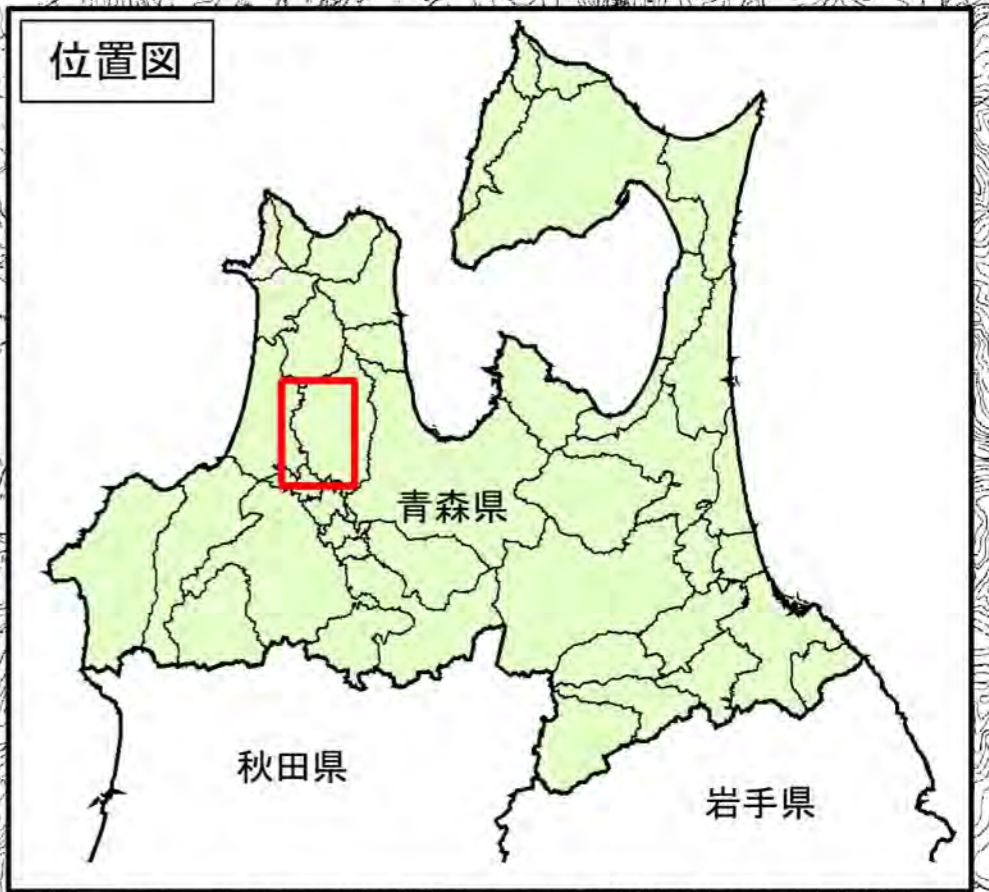
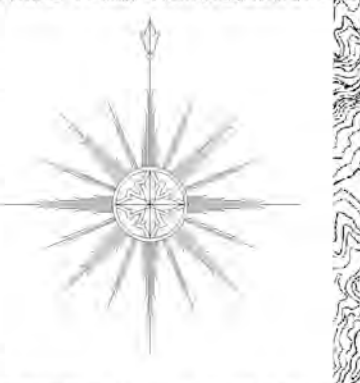


# 岩木川水系飯詰ダム下流洪水浸水想定図(計画規模)



**凡例**

- 市町村境界
- 河川等範囲
- 対象となる河川
- ダム

浸水した場合に想定される水深  
(ランク別)

- 3.0m~5.0m未満
- 0.5m~3.0m未満
- 0.5m未満

- 1 説明文**
- (1) この図は、岩木川水系飯詰川について、計画降雨による浸水想定範囲、浸水した場合に想定される水深を表示した図面です。
  - (2) この洪水浸水想定図等は、公表時点の飯詰川の河道及び洪水調節施設の整備状況を勘案して、洪水防御に関する計画の基本となる年超過確率1/50（毎年、1年間にその規模を超える洪水が発生する確率が1/50（2%））の降雨に伴う洪水により飯詰川が氾濫した場合の浸水の状況をシミュレーションにより予測したものです。
  - (3) なお、このシミュレーションの実施にあたっては、支川の氾濫、シミュレーションの前提となる降雨を超える規模の降雨による氾濫、高潮及び内水による氾濫等を考慮していませんので、この洪水浸水想定が示されていない範囲においても浸水が発生する場合や想定される水深が実際の浸水深と異なる場合があります。
- 2 基本事項等**
- (1) 作成主体 青森県 県土整備部 河川砂防課
  - (2) 公表年月日 令和6年2月2日
  - (3) 対象となる河川
    - ・岩木川水系飯詰川 (実施区間)
    - 左岸：飯詰ダムから旧十川への合流点まで
    - 右岸：飯詰ダムから旧十川への合流点まで
  - (4) 指定の前提となる降雨
    - ・飯詰川（飯詰橋基準点）の上流域の24時間の総雨量151mm
  - (5) 関係市町村 五所川原市

