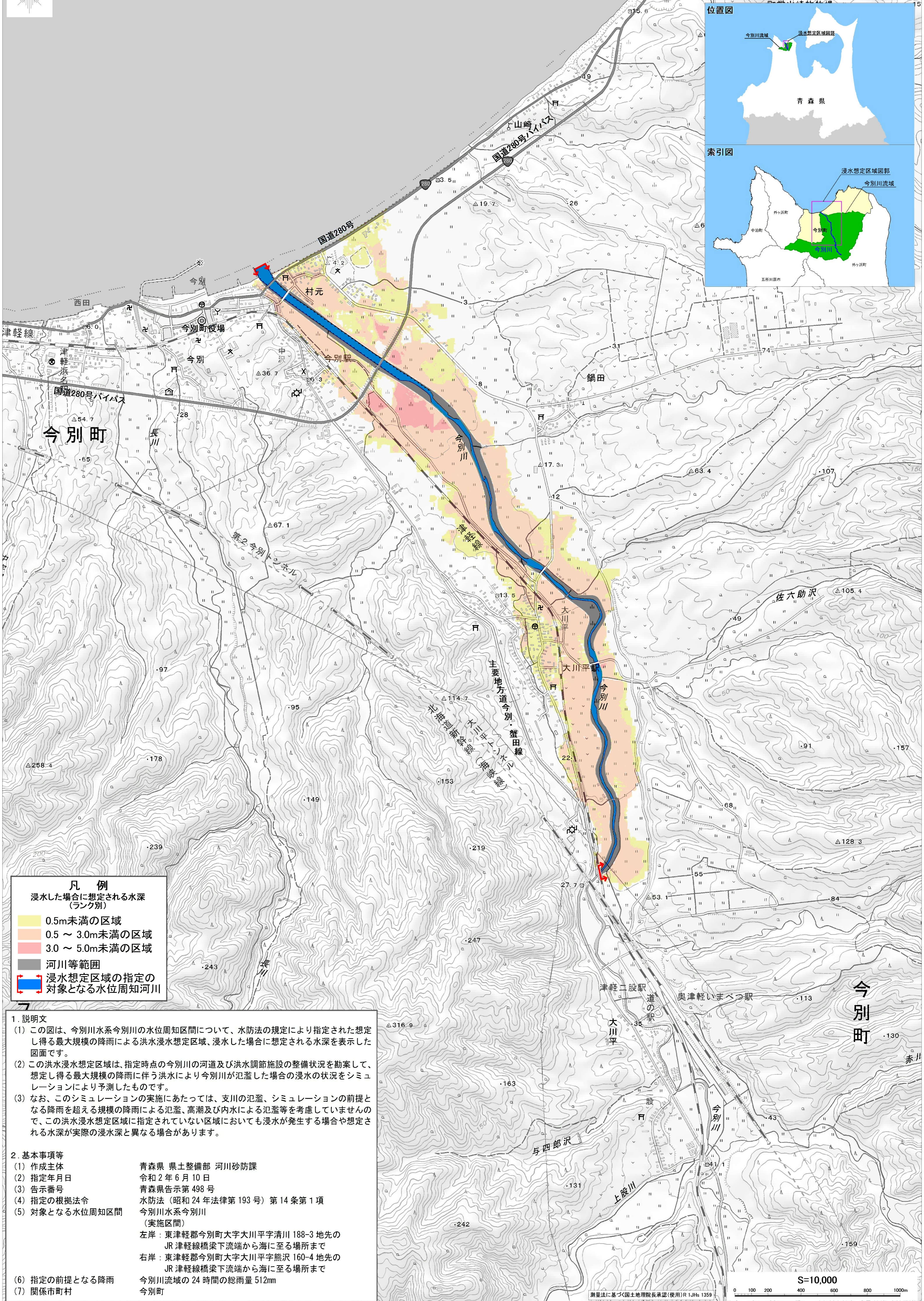
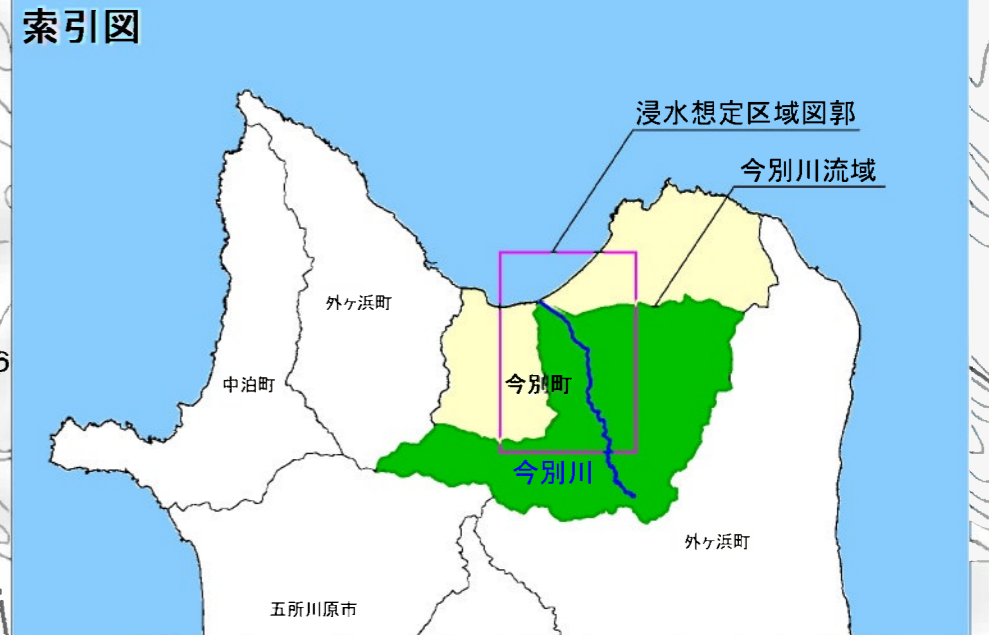
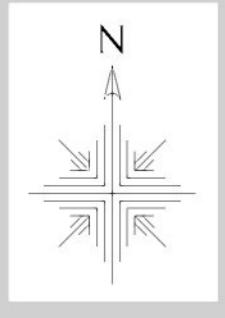


今別川水系今別川 洪水浸水想定区域図(想定最大規模)



凡 例	
浸水した場合に想定される水深 (ランク別)	
	0.5m未満の区域
	0.5 ~ 3.0m未満の区域
	3.0 ~ 5.0m未満の区域
	河川等範囲
	浸水想定区域の指定の 対象となる水位周知河川

1. 説明文
(1) この図は、今別川水系今別川の水位周知区間について、水防法の規定により指定された想定し得る最大規模の降雨による洪水浸水想定区域、浸水した場合に想定される水深を表示した図面です。
(2) この洪水浸水想定区域は、指定時点の今別川の河道及び洪水調節施設の整備状況を勘案して、想定し得る最大規模の降雨に伴う洪水により今別川が氾濫した場合の浸水の状況をシミュレーションにより予測したものです。
(3) なお、このシミュレーションの実施にあたっては、支川の氾濫、シミュレーションの前提となる降雨を超える規模の降雨による氾濫、高潮及び内水による氾濫等を考慮していませんので、この洪水浸水想定区域に指定されていない区域においても浸水が発生する場合や想定される水深が実際の浸水深と異なる場合があります。

2. 基本事項等

(1) 作成主体	青森県 県土整備部 河川砂防課
(2) 指定年月日	令和2年6月10日
(3) 告示番号	青森県告示第498号
(4) 指定の根拠法令	水防法(昭和24年法律第193号)第14条第1項
(5) 対象となる水位周知区間	今別川水系今別川 (実施区間) 左岸: 東津軽郡今別町大字大川平清川188-3地先の JR津軽線橋梁下流端から海に至る場所まで 右岸: 東津軽郡今別町大字大川平宇熊沢160-4地先の JR津軽線橋梁下流端から海に至る場所まで
(6) 指定の前提となる降雨	今別川流域の24時間の総雨量512mm
(7) 関係市町村	今別町