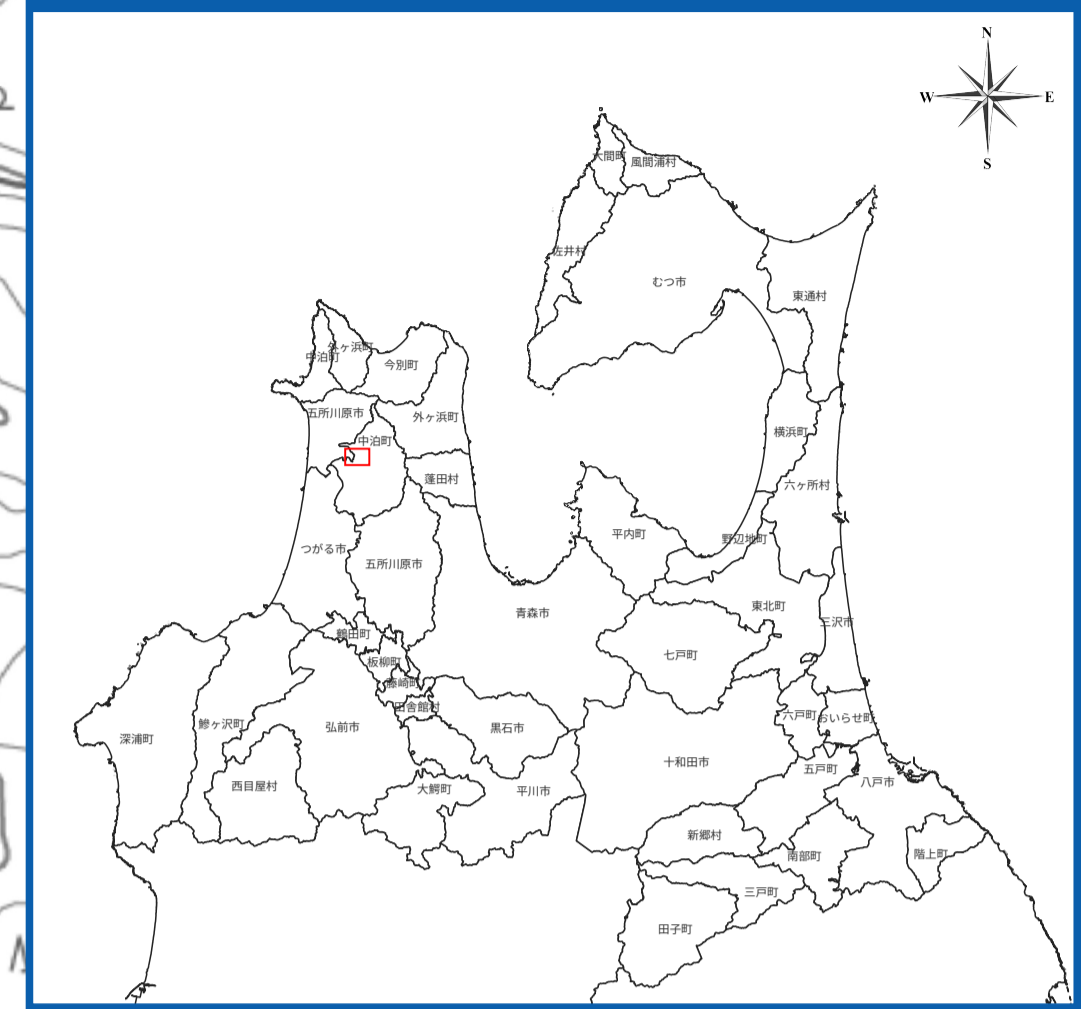
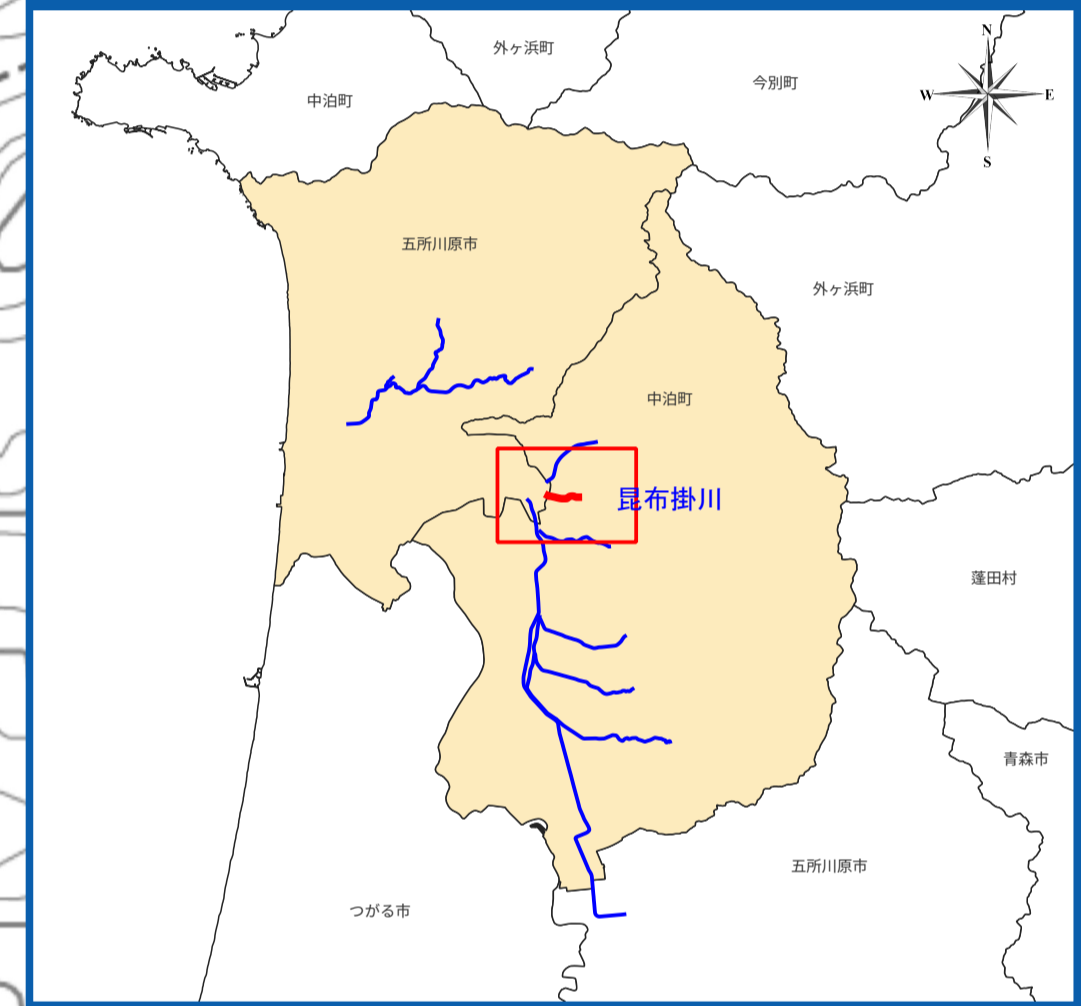


岩木川水系昆布掛川 洪水浸水想定区域図 (想定最大規模)

位置図



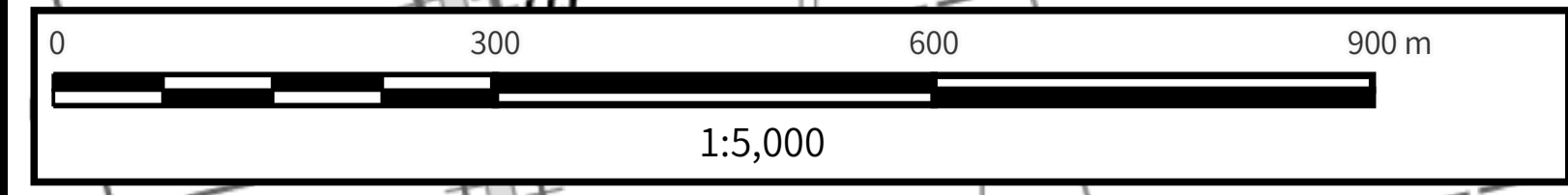
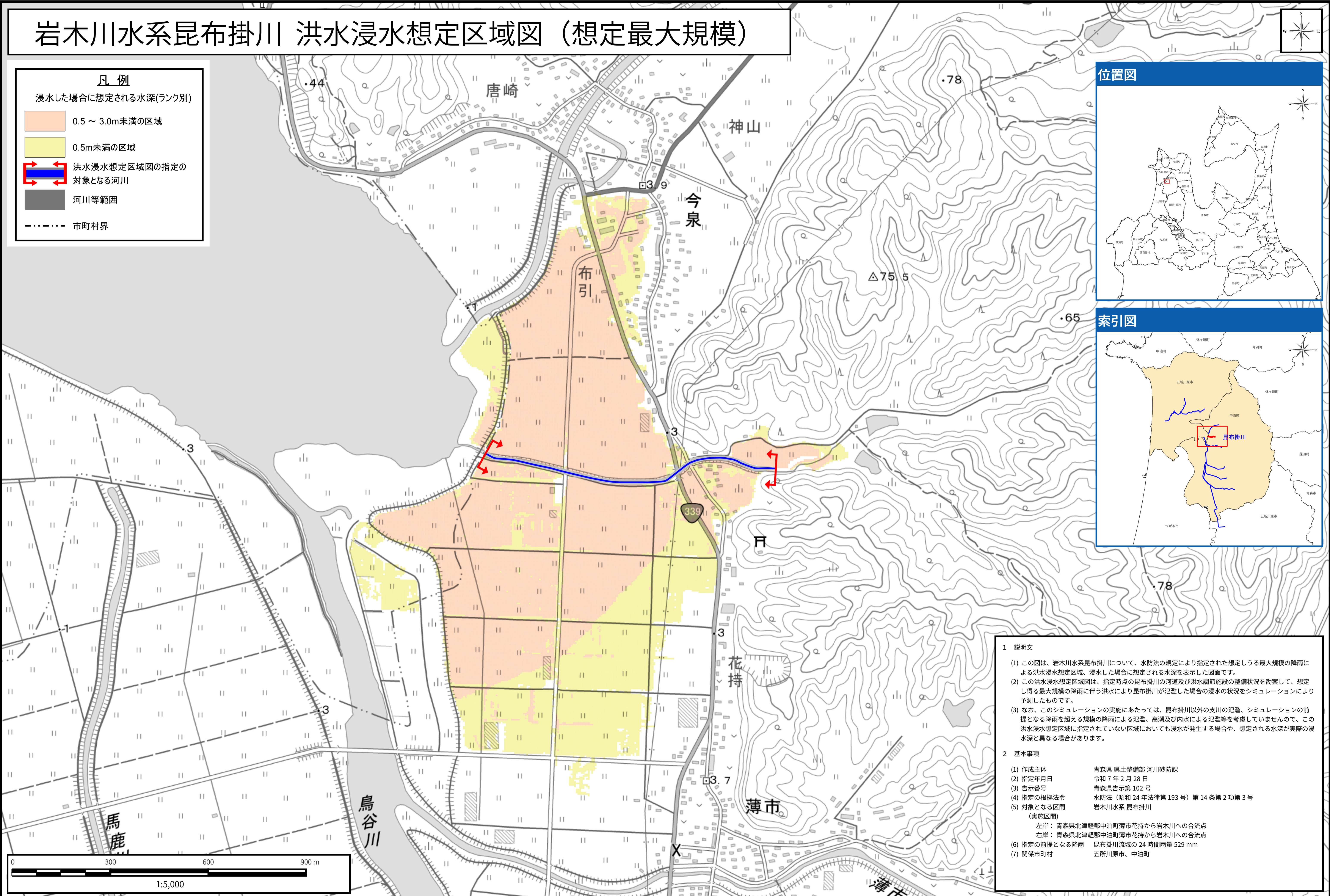
索引図



凡例

浸水した場合に想定される水深(ランク別)

- 0.5 ~ 3.0m未満の区域
- 0.5m未満の区域
- 洪水浸水想定区域図の指定の対象となる河川
- 河川等範囲
- 市町村界



1 説明文

- (1) この図は、岩木川水系昆布掛川について、水防法の規定により指定された想定しうる最大規模の降雨による洪水浸水想定区域、浸水した場合に想定される水深を表示した図面です。
- (2) この洪水浸水想定区域図は、指定時点の昆布掛川の河道及び洪水調節施設の整備状況を勘案して、想定し得る最大規模の降雨に伴う洪水により昆布掛川が氾濫した場合の浸水の状況をシミュレーションにより予測したものです。
- (3) なお、このシミュレーションの実施にあたっては、昆布掛川以外の支川の氾濫、シミュレーションの前提となる降雨を超える規模の降雨による氾濫、高潮及び内水による氾濫等を考慮していませんので、この洪水浸水想定区域に指定されていない区域においても浸水が発生する場合や、想定される水深が実際の浸水深と異なる場合があります。

2 基本事項

(1) 作成主体	青森県 県土整備部 河川砂防課
(2) 指定年月日	令和7年2月28日
(3) 告示番号	青森県告示第102号
(4) 指定の根拠法令	水防法(昭和24年法律第193号)第14条第2項第3号
(5) 対象となる区間 (実施区間)	岩木川水系 昆布掛川 左岸：青森県北津軽郡中泊町薄市花持から岩木川への合流点 右岸：青森県北津軽郡中泊町薄市花持から岩木川への合流点
(6) 指定の前提となる降雨	昆布掛川流域の24時間雨量529mm
(7) 関係市町村	五所川原市、中泊町

測量法に基づく国土地理院長承認(使用)R5JHs 839
 ※A1出力時は1:5,000、A3出力時は1:10,000