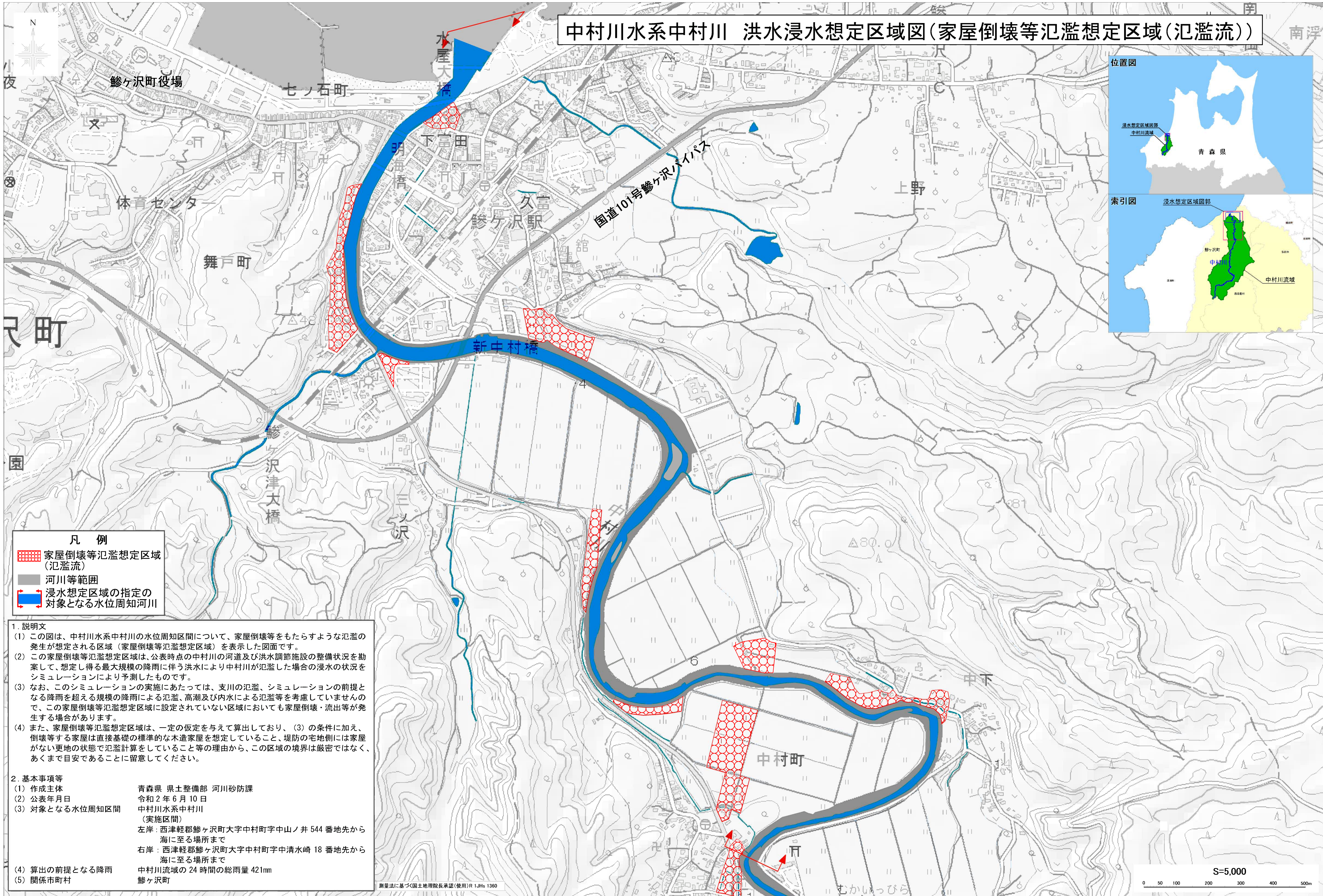


中村川水系中村川 洪水浸水想定区域図(家屋倒壊等氾濫想定区域(氾濫流))



- 凡例**
- 家屋倒壊等氾濫想定区域(氾濫流)
 - 河川等範囲
 - 浸水想定区域の指定の対象となる水位周知河川

1. 説明文

(1) この図は、中村川水系中村川の水位周知区間について、家屋倒壊等をもたらすような氾濫の発生が想定される区域(家屋倒壊等氾濫想定区域)を表示した図面です。

(2) この家屋倒壊等氾濫想定区域は、公表時点の中村川の河道及び洪水調節施設の整備状況を勘案して、想定し得る最大規模の降雨に伴う洪水により中村川が氾濫した場合の浸水の状況をシミュレーションにより予測したものです。

(3) なお、このシミュレーションの実施にあたっては、支川の氾濫、シミュレーションの前提となる降雨を超える規模の降雨による氾濫、高潮及び内水による氾濫等を考慮していませんので、この家屋倒壊等氾濫想定区域に設定されていない区域においても家屋倒壊・流出等が発生する場合があります。

(4) また、家屋倒壊等氾濫想定区域は、一定の仮定を与えて算出しており、(3)の条件に加え、倒壊等する家屋は直接基礎の標準的な木造家屋を想定していること、堤防の宅地側には家屋がない更地の状態で氾濫計算をしていること等の理由から、この区域の境界は厳密ではなく、あくまで目安であることに留意してください。

2. 基本事項等

(1) 作成主体	青森県 県土整備部 河川砂防課
(2) 公表年月日	令和2年6月10日
(3) 対象となる水位周知区間	中村川水系中村川 (実施区間) 左岸：西津軽郡鰐ヶ沢町大字中村町字中山ノ井 544 番地先から海に至る場所まで 右岸：西津軽郡鰐ヶ沢町大字中村町字中清水崎 18 番地先から海に至る場所まで
(4) 算出の前提となる降雨	中村川流域の24時間の総雨量 421mm
(5) 関係市町村	鰐ヶ沢町

測量法に基づく国土地理院長承認(使用)R1JH6 1360

