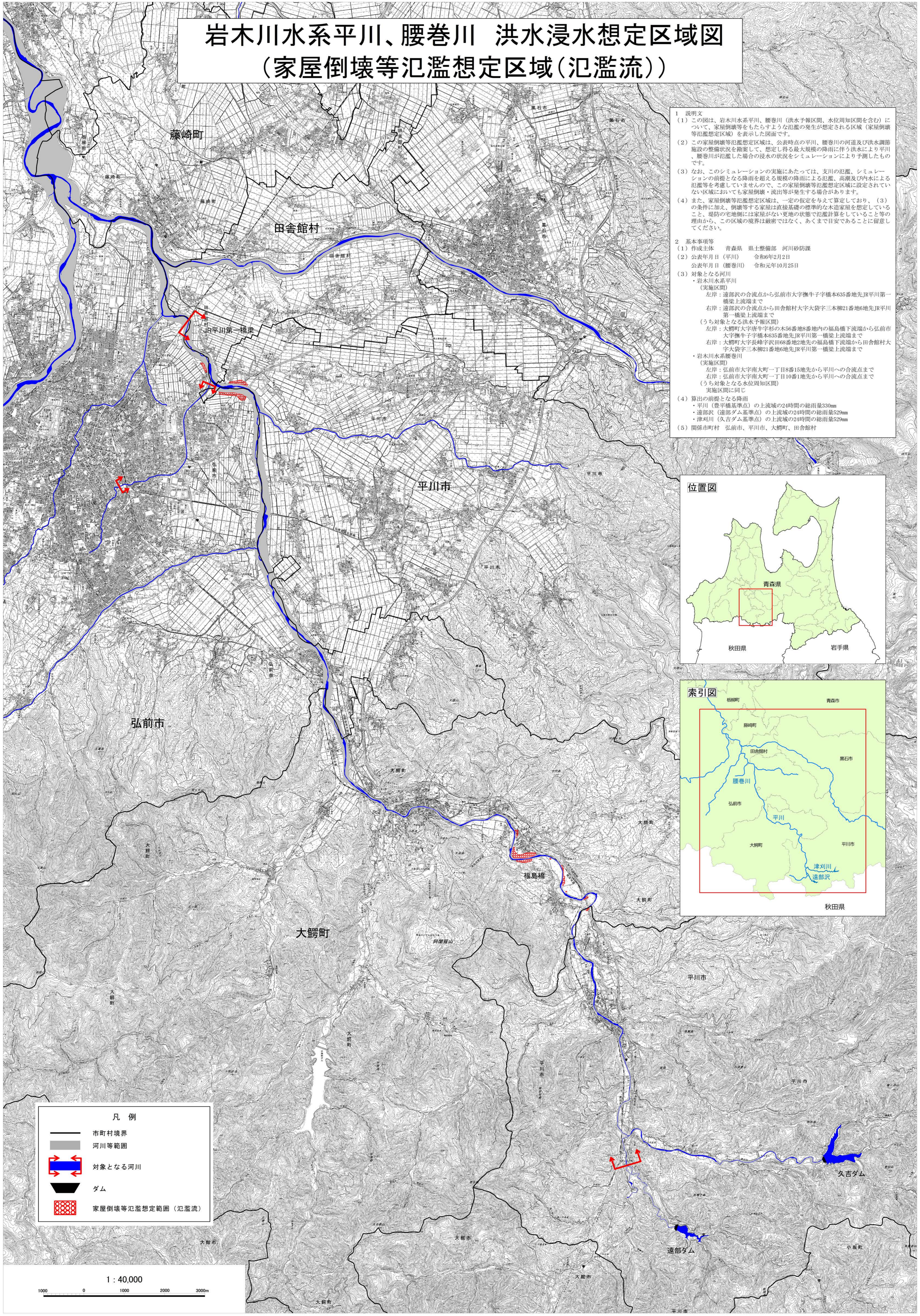
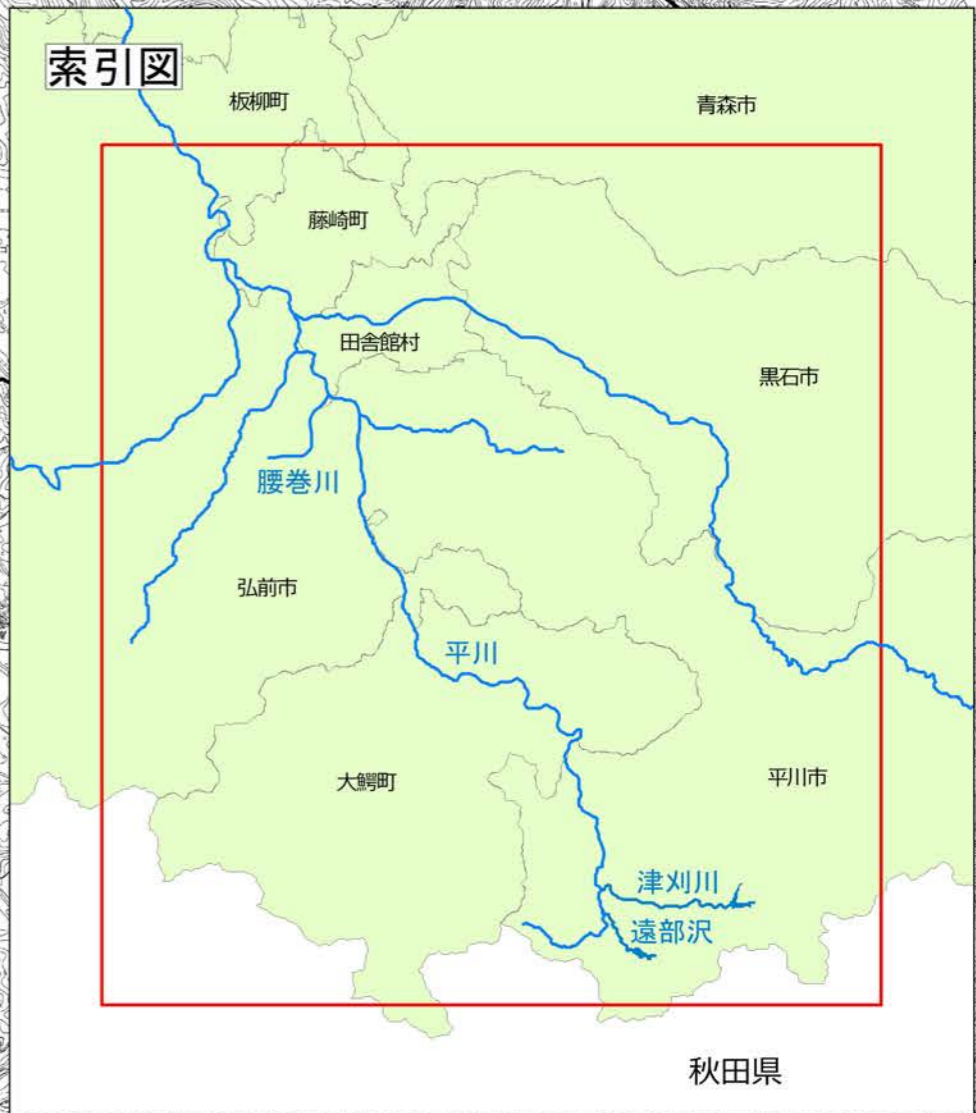
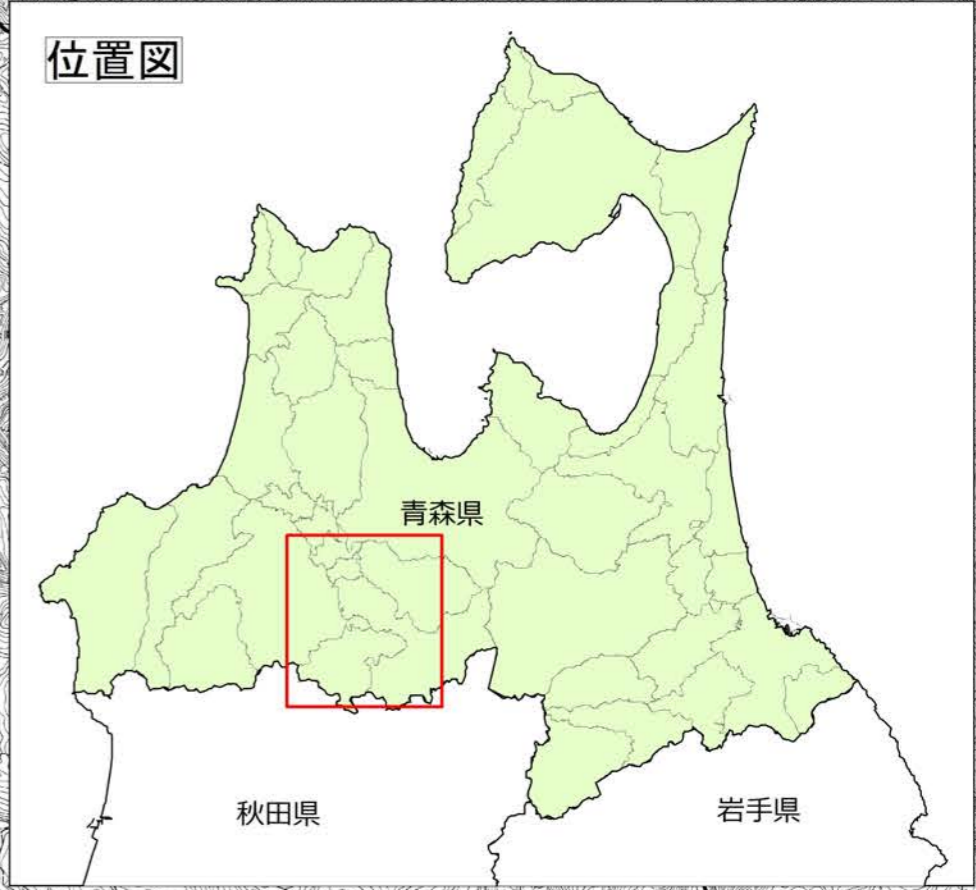


# 岩木川水系平川、腰巻川 洪水浸水想定区域図 (家屋倒壊等氾濫想定区域(氾濫流))



- 1 説明文**
- (1) この図は、岩木川水系平川、腰巻川（洪水予報区間、水位周知区間を含む）について、家屋倒壊等をもたらすような氾濫の発生が想定される区域（家屋倒壊等氾濫想定区域）を表示した図面です。
  - (2) この家屋倒壊等氾濫想定区域は、公表時点の平川、腰巻川の河道及び洪水調節施設の整備状況を勘案して、想定し得る最大規模の降雨に伴う洪水により平川、腰巻川が氾濫した場合の浸水の状況をシミュレーションにより予測したものです。
  - (3) なお、このシミュレーションの実施にあたっては、支川の氾濫、シミュレーションの前提となる降雨を超える規模の降雨による氾濫、高潮及び内水による氾濫等を考慮していませんので、この家屋倒壊等氾濫想定区域に設定されていない区域においても家屋倒壊・流出等が発生する場合があります。
  - (4) また、家屋倒壊等氾濫想定区域は、一定の仮定を与えて算定しており、(3)の条件に加え、倒壊等する家屋は直接基礎の標準的な木造家屋を想定していること、堤防の宅地側には家屋がない更地の状態で氾濫計算をしていること等の理由から、この区域の境界は厳密ではなく、あくまで目安であることに留意してください。
- 2 基本事項等**
- (1) 作成主体 青森県 県土整備部 河川砂防課
  - (2) 公表年月日（平川） 令和6年2月2日  
公表年月日（腰巻川） 令和元年10月25日
  - (3) 対象となる河川  
・岩木川水系平川（実施区間）  
左岸：遠部沢の合流点から弘前市大字撫牛子橋本635番地先JR平川第一橋梁上流端まで  
右岸：遠部沢の合流点から田舎館村大字大袋字三本柳21番地6地先JR平川第一橋梁上流端まで  
(うち対象となる洪水予報区間)  
左岸：大鰐町大字青牛字杉の木56番地8番地内の福島橋下流端から弘前市大字撫牛子橋本635番地先JR平川第一橋梁上流端まで  
右岸：大鰐町大字長峰字沢田68番地2地先の福島橋下流端から田舎館村大字大袋字三本柳21番地6地先JR平川第一橋梁上流端まで  
・岩木川水系腰巻川（実施区間）  
左岸：弘前市大字南大町一丁目8番15地先から平川への合流点まで  
右岸：弘前市大字南大町一丁目10番1地先から平川への合流点まで  
(うち対象となる水位周知区間)  
実施区間と同じ
  - (4) 算出の前提となる降雨  
・平川（豊平橋基準点）の上流域の24時間の総雨量30mm  
・遠部沢（遠部ダム基準点）の上流域の24時間の総雨量529mm  
・津刈川（久吉ダム基準点）の上流域の24時間の総雨量529mm
  - (5) 関係市町村 弘前市、平川市、大鰐町、田舎館村



- 凡例**
- 市町村境界
  - 河川等範囲
  - 対象となる河川
  - ダム
  - 家屋倒壊等氾濫想定範囲(氾濫流)

